

# 鹿児島県感染症情報

2014年 第50週報 (12月8日~12月14日)

発行：鹿児島県環境保健センター

※感染症のホームページアドレス <http://www.pref.kagoshima.jp/kenko-fukushi/kenko-iryu/kansen/index.html>

県内のインフルエンザの定点当たり報告数は、流行の目安である1.00を超えました。感染予防対策としての手洗い、咳エチケット等を徹底してください。

★ **インフルエンザの発生動向とその予防対策**

今週のインフルエンザの報告数は、前週(62人)より34人多い96人(定点当たり報告数1.03)で、4週連続で増加しました。流行の目安である定点当たり1.00を超えた保健所は、右図に示してあるように、鹿屋(2.25)、志布志(2.20)、大口(2.00)をはじめ7保健所でした。本疾患は、突然の高熱、頭痛、関節痛、筋肉痛等の症状を伴います。

予防対策としては、手洗いをはじめ、咳エチケットに努めてください。咳・くしゃみの際は、ティッシュなどで口と鼻を押さえ、他の人から顔をそむけて1m以上離れてください。鼻汁・痰などを含んだティッシュは、すぐにゴミ箱に捨ててください。咳をしている人には、マスクを着用するように促してください。

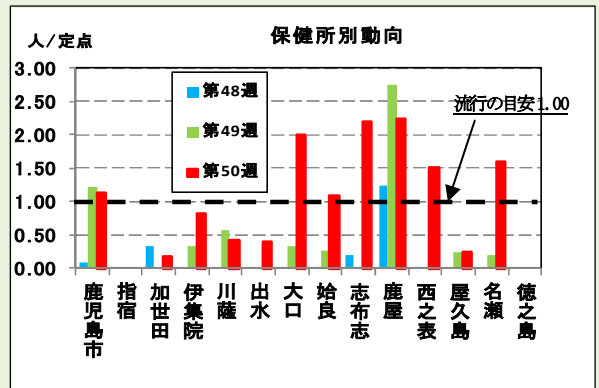


図 平成26年第48~50週における保健所別定点当たり報告数

ノロウイルスによる感染性胃腸炎が増加してきました。感染防止対策の励行に努めてください。

★ **感染性胃腸炎の発生動向とその予防対策**

今週の感染性胃腸炎の報告数は、5週連続で増加しました。前週の報告数を上回った保健所は、始良(29.57)、志布志(26.67)、鹿児島市(25.23)をはじめ10保健所でした。図には、平成22~26年における第46~50週の定点当たり報告数の推移を示してあります。予防方法としては、調理前の手洗い、調理器具の熱湯消毒、オムツ交換や吐物を処理する際の適切な処理、環境(ドアノブ、手すり等)の消毒による予防も大切です。飲食業の従事者で消化器等の症状がある場合には、調理を控えるようにしてください。

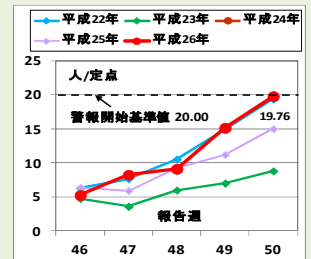


図 第46~50週の報告数の推移

今週の**伝染性紅斑**(リンゴ病)の報告数は、前週の1人から33人へと急増しました。保健所別では、伊集院(7.50)が最も多く、年齢別では、3~6歳が全体の8割以上を占めています。予防方法としては、手洗いが重要です。

☆ **一~五類感染症(全数報告疾患)の発生状況**

一類感染症	発生報告なし
二類感染症	結核3例(肺結核1例, 結核性肘関節炎1例, 無症状病原体保有者1例)
三類感染症	腸管出血性大腸菌感染症1例【血清型/毒素型: O26/VT1(1例)】
四類感染症	つつが虫病4例
五類感染症	発生報告なし

☆ **定点報告疾患の発生状況**

- ・今週の定点医療機関は、インフルエンザ定点**93**、小児科定点**55**です。
- ・第50週の定点把握対象疾患の総報告数は1752人で、前週(1390人)より362人多かった(詳細については後述)。
- ・**流行発生警報**の基準値(開始基準値及び終息基準値)以上の保健所
  - 【感染性胃腸炎(開始20, 終息12)】: 鹿屋(38.00), 始良(29.57), 志布志(26.67), 鹿児島市(25.23), 川薩(25.00), 加世田(21.33)
  - 【A群溶血性レンサ球菌咽頭炎(開始8, 終息4)】: 鹿児島市(11.23), 【手足口病(開始5.0, 終息2.0)】: 大口(9.00), 川薩(2.25)
  - 【咽頭結膜熱(開始3, 終息1)】: 指宿(3.00), 【伝染性紅斑(開始2, 終息1)】: 伊集院(7.50)
- ・**流行発生注意報**の基準値以上の保健所
  - 【水痘(基準値4)】: 志布志(5.33)

※ (数値) は定点当たり報告数  
 ※ アンダーラインは今週基準値以上の保健所

☆定点報告疾患（定点当たり報告数の上位3疾患の発生状況）

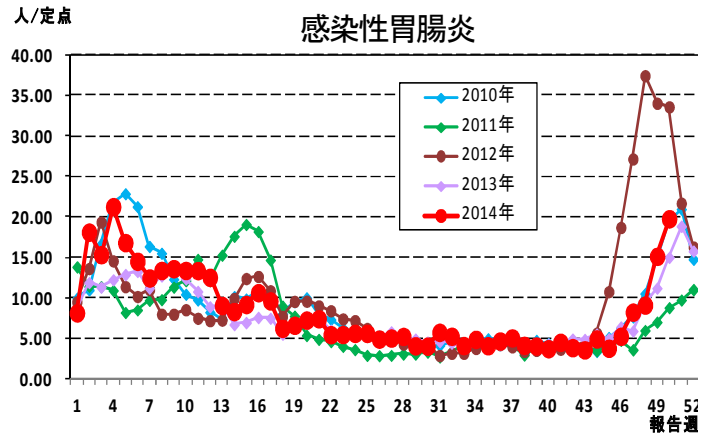
(1) 感染性胃腸炎

第50週の感染性胃腸炎の報告数は1087人で、前週より255人多く、定点当たりの報告数は19.76であった。

年齢別では、1歳(239人)、2歳(158人)、20歳以上(137人)の順に多かった。

保健所別の定点当たり報告数は、鹿屋保健所(38.00)、始良保健所(29.57)、志布志保健所(26.67)の順に多い。

加世田保健所(18.67)が4週連続、鹿屋保健所、川薩保健所(25.00)、始良保健所が2週連続、鹿児島市保健所(25.23)、志布志保健所が今週から流行発生警報域である。



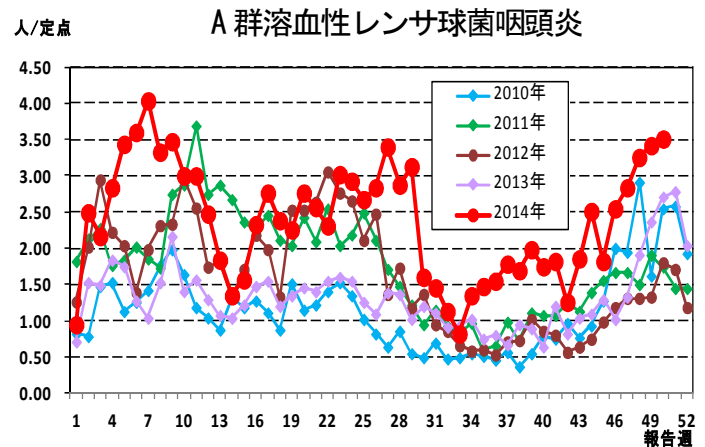
(2) A群溶血性レンサ球菌咽頭炎

第50週のA群溶血性レンサ球菌咽頭炎の報告数は193人で、前週より5人多く、定点当たりの報告数は3.51であった。

年齢別では、5歳(30人)、4歳(29人)、6歳(28人)の順に多かった。

保健所別の定点当たり報告数は、鹿児島市保健所(11.23)、川薩保健所(4.75)、加世田保健所、出水保健所(それぞれ2.00)の順に多い。

鹿児島市保健所が3週連続で流行発生警報域である。



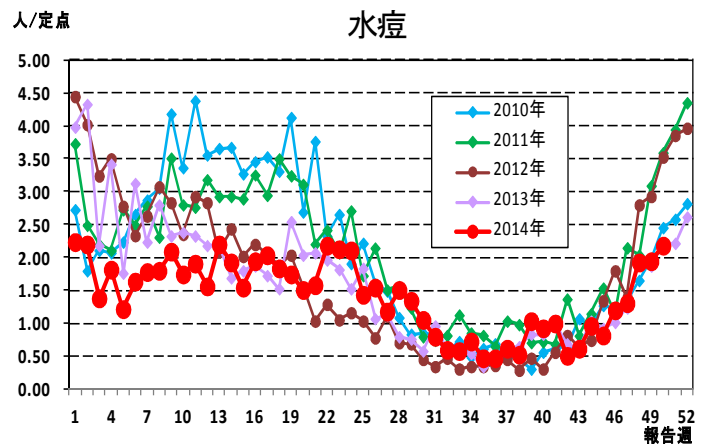
(3) 水痘

第50週の水痘の報告数は120人で、前週より13人多く、定点当たりの報告数は2.18であった。

年齢別では、2歳、3歳(それぞれ20人)、1歳(18人)の順に多かった。

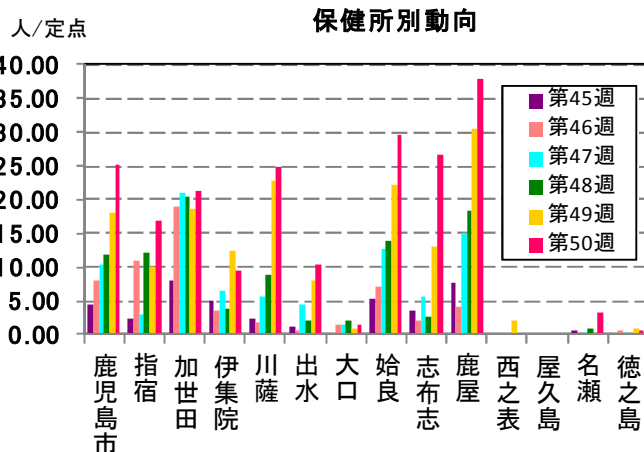
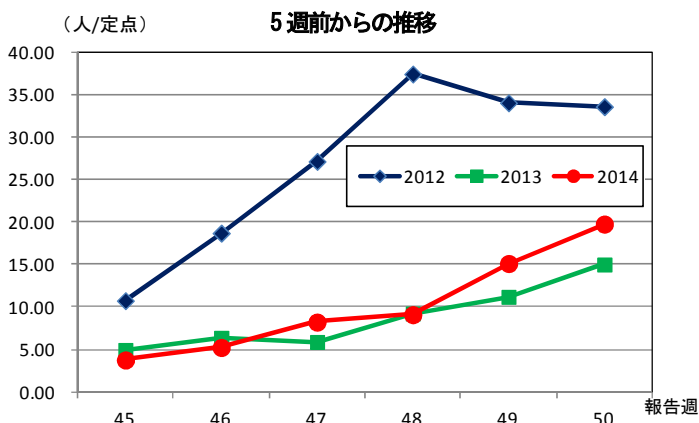
保健所別の定点当たり報告数は、志布志保健所(5.33)、鹿児島市保健所(3.62)、川薩保健所(2.25)の順に多い。

流行発生警報域の保健所は、第22週(5/26~6/1)以降ない。また、志布志保健所が今週から流行発生注意報域である。

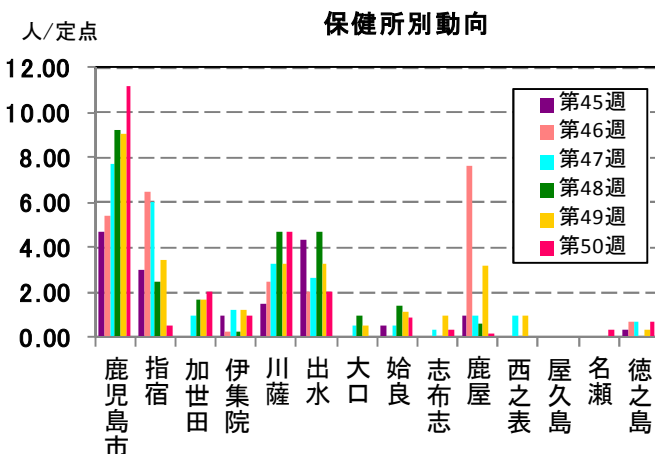
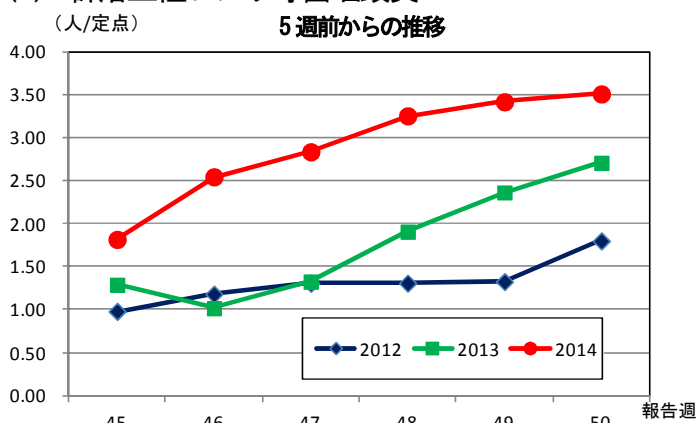


☆上位3疾患の5週間前からの定点あたり報告数及び保健所別動向

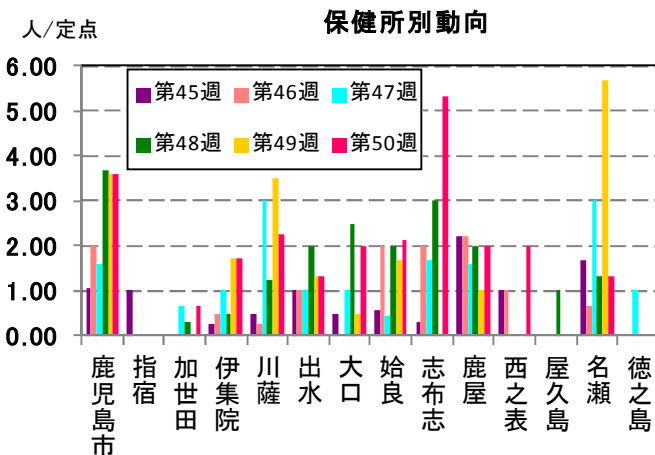
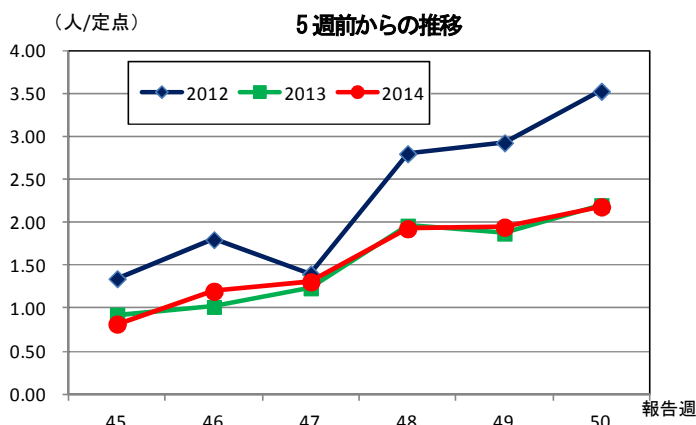
(1) 感染性胃腸炎



(2) A群溶血性レンサ球菌咽頭炎

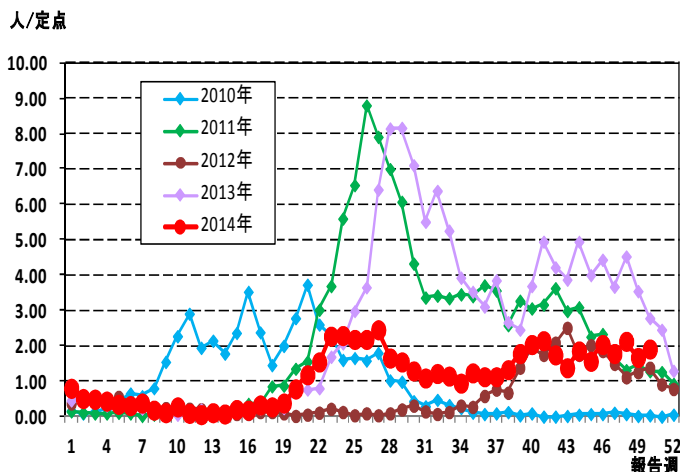


(3) 水痘

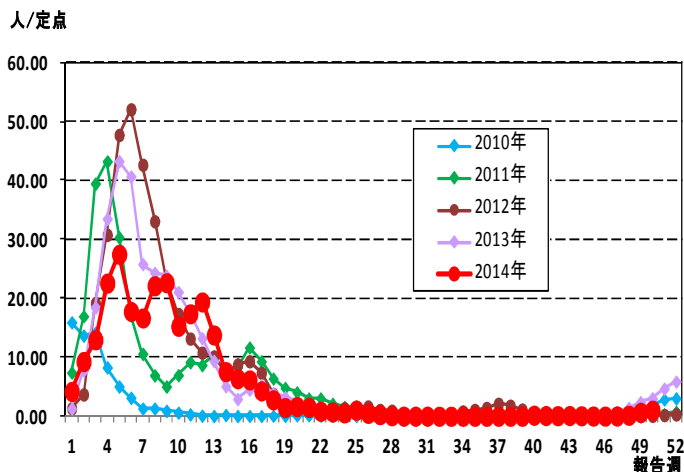


☆注目される感染症の発生状況

★手足口病の発生状況 (鹿児島県)



★インフルエンザの発生状況 (鹿児島県)



☆定点報告疾患の発生状況

2014年	(報告週)	第50週		
定点種別	定点報告疾患	報告数	定点当り	累積報告数 (2014年)
インフルエンザ定点 (内科・小児科定点)	○ インフルエンザ	96	1.03	24,190
小児科定点	○ 咽頭結膜熱	48	0.87	2,497
	○ A群溶血性レンサ球菌咽頭炎	193	3.51	6,552
	○ 感染性胃腸炎	1,087	19.76	22,909
	○ 水痘	120	2.18	3,929
	○ 手足口病	105	1.91	3,089
	○ 伝染性紅斑	33	0.60	120
	○ 突発性発しん	28	0.51	1,504
	○ 百日咳	-	-	49
	○ ヘルパンギーナ	3	0.05	2,346
	○ 流行性耳下腺炎	13	0.24	658
	○ RSウイルス感染症	22	0.40	2,005
眼科定点	○ 急性出血性結膜炎	-	-	1
	○ 流行性角結膜炎	4	0.57	263
基幹定点	○ 細菌性髄膜炎(真菌性を含む)	-	-	4
	○ 無菌性髄膜炎	-	-	8
	○ マイコプラズマ肺炎	-	-	8
	○ クラミジア肺炎(オウム病は除く)	-	-	-
	○ 感染性胃腸炎(ロタウイルス)	-	0.00	108
報告数合計		1,752	0	70,240

○印は前週比増

☆5週間前からの疾患別報告数・定点当たり報告数

		5週前 (2014年45週)	4週前 (2014年46週)	3週前 (2014年47週)	2週前 (2014年48週)	1週前 (2014年49週)	今週 (2014年50週)
インフルエンザ	報告数	4	3	4	15	62	96
	定点当り	0.04	0.03	0.04	0.16	0.67	1.03
RSウイルス感染症	報告数	23	19	14	19	8	22
	定点当り	0.42	0.35	0.25	0.35	0.15	0.40
咽頭結膜熱	報告数	19	26	44	24	38	48
	定点当り	0.35	0.47	0.80	0.44	0.69	0.87
A群溶血性レンサ球菌咽頭炎	報告数	100	140	156	179	188	193
	定点当り	1.82	2.55	2.84	3.25	3.42	3.51
感染性胃腸炎	報告数	208	289	453	501	832	1,087
	定点当り	3.78	5.25	8.24	9.11	15.13	19.76
水痘	報告数	45	66	72	106	107	120
	定点当り	0.82	1.20	1.31	1.93	1.95	2.18
手足口病	報告数	86	112	98	117	92	105
	定点当り	1.56	2.04	1.78	2.13	1.67	1.91
伝染性紅斑	報告数	2	3	3	1	1	33
	定点当り	0.04	0.05	0.05	0.02	0.02	0.60
突発性発しん	報告数	26	25	28	28	30	28
	定点当り	0.47	0.45	0.51	0.51	0.55	0.51
百日咳	報告数	-	1	1	1	-	-
	定点当り	-	0.02	0.02	0.02	-	-
ヘルパンギーナ	報告数	8	9	6	5	6	3
	定点当り	0.15	0.16	0.11	0.09	0.11	0.05
流行性耳下腺炎	報告数	10	14	12	9	23	13
	定点当り	0.18	0.25	0.22	0.16	0.42	0.24
急性出血性結膜炎	報告数	-	-	-	-	-	-
	定点当り	-	-	-	-	-	-
流行性角結膜炎	報告数	2	3	6	3	2	4
	定点当り	0.29	0.43	0.86	0.43	0.29	0.57
細菌性髄膜炎(真菌性を含む)	報告数	-	-	-	-	-	-
	定点当り	-	-	-	-	-	-
無菌性髄膜炎	報告数	-	-	-	-	-	-
	定点当り	-	-	-	-	-	-
マイコプラズマ肺炎	報告数	-	-	-	-	1	-
	定点当り	-	-	-	-	0.08	-
クラミジア肺炎(オウム病は除く)	報告数	-	-	-	-	-	-
	定点当り	-	-	-	-	-	-
感染性胃腸炎(ロタウイルス)	報告数	-	-	-	-	-	-
	定点当り	-	-	-	-	-	-

疾病別保健所別患者報告数及び定点当たり報告数(男女合計)

2014年50週(12月08日～12月14日)

	インフルエンザ		RSウイルス感染症		咽頭結膜熱		A群溶血性レンサ球菌咽頭炎		感染性胃腸炎		水痘		手足口病		伝染性紅斑		突発性発しん		百日咳	
	報告数	定点当り	報告数	定点当り	報告数	定点当り	報告数	定点当り	報告数	定点当り	報告数	定点当り	報告数	定点当り	報告数	定点当り	報告数	定点当り	報告数	定点当り
総数	96	1.03	22	0.40	48	0.87	193	3.51	1087	19.76	120	2.18	105	1.91	33	0.60	28	0.51	0	0.00
鹿児島市	26	1.13	9	0.69	19	1.46	146	11.23	328	25.23	47	3.62	31	2.38	2	0.15	10	0.77	-	-
指宿	-	-	3	1.50	6	3.00	1	0.50	34	17.00	-	-	2	1.00	-	-	2	1.00	-	-
加世田	1	0.17	-	-	-	-	6	2.00	64	21.33	2	0.67	10	3.33	-	-	-	-	-	-
伊集院	5	0.83	-	-	-	-	4	1.00	38	9.50	7	1.75	1	0.25	30	7.50	1	0.25	-	-
川薩	3	0.43	-	-	-	-	19	4.75	100	25.00	9	2.25	9	2.25	-	-	5	1.25	-	-
出水	2	0.40	3	1.00	2	0.67	6	2.00	31	10.33	4	1.33	1	0.33	-	-	1	0.33	-	-
大口	6	2.00	-	-	-	-	-	-	3	1.50	4	2.00	18	9.00	1	0.50	-	-	-	-
始良	12	1.09	6	0.86	14	2.00	6	0.86	207	29.57	15	2.14	13	1.86	-	-	6	0.86	-	-
志布志	11	2.20	-	-	-	-	1	0.33	80	26.67	16	5.33	5	1.67	-	-	2	0.67	-	-
鹿屋	18	2.25	1	0.20	4	0.80	1	0.20	190	38.00	10	2.00	12	2.40	-	-	1	0.20	-	-
西之表	3	1.50	-	-	2	2.00	-	-	-	-	2	2.00	-	-	-	-	-	-	-	-
屋久島	1	0.25	-	-	-	-	-	-	-	-	-	-	-	-	-	-	-	-	-	-
名瀬	8	1.60	-	-	-	-	1	0.33	10	3.33	4	1.33	-	-	-	-	-	-	-	-
徳之島	-	-	-	-	1	0.33	2	0.67	2	0.67	-	-	3	1.00	-	-	-	-	-	-

	ヘルパンギーナ		流行性耳下腺炎		急性出血性結膜炎		流行性角結膜炎		細菌性髄膜炎(真菌性を含む)		無菌性髄膜炎		マイコプラズマ肺炎		クラミジア肺炎(オウム病は除く)		感染性胃腸炎(ロタウイルス)	
	報告数	定点当り	報告数	定点当り	報告数	定点当り	報告数	定点当り	報告数	定点当り	報告数	定点当り	報告数	定点当り	報告数	定点当り	報告数	定点当り
総数	3	0.05	13	0.24	0	0.00	4	0.57	0	0.00	0	0.00	0	0.00	0	0.00	0	0.00
鹿児島市	3	0.23	9	0.69	-	-	-	-	-	-	-	-	-	-	-	-	-	-
指宿	-	-	-	-	...	...	...	...	-	-	-	-	-	-	-	-	-	-
加世田	-	-	-	-	...	...	...	...	-	-	-	-	-	-	-	-	-	-
伊集院	-	-	1	0.25	...	...	...	...	-	-	-	-	-	-	-	-	-	-
川薩	-	-	-	-	-	-	3	3.00	-	-	-	-	-	-	-	-	-	-
出水	-	-	-	-	...	...	...	...	-	-	-	-	-	-	-	-	-	-
大口	-	-	-	-	...	...	...	...	-	-	-	-	-	-	-	-	-	-
始良	-	-	-	-	-	-	1	1.00	-	-	-	-	-	-	-	-	-	-
志布志	-	-	2	0.67	...	...	...	...	-	-	-	-	-	-	-	-	-	-
鹿屋	-	-	1	0.20	-	-	-	-	-	-	-	-	-	-	-	-	-	-
西之表	-	-	-	-	...	...	...	...	-	-	-	-	-	-	-	-	-	-
屋久島	-	-	-	-	...	...	...	...	...	...	...	...	...	...	...	...	...	...
名瀬	-	-	-	-	...	...	...	...	-	-	-	-	-	-	-	-	-	-
徳之島	-	-	-	-	...	...	...	...	...	...	...	...	...	...	...	...	...	...

年齢階級別疾病別患者報告数及び定点当たり報告数(男女合計)

2014年50週(12月08日～12月14日)

(インフルエンザ定点報告疾病)		合計	～5ヶ月	～11ヶ月	1歳	2	3	4	5	6	7	8	9	10～14	15～19	20～29	30～39	40～49	50～59	60～69	70～79	80歳～
インフルエンザ	報告数	96	-	-	2	3	2	3	7	5	4	3	9	24	7	3	7	5	2	2	2	6
	定点当り	1.03	-	-	0.02	0.03	0.02	0.03	0.08	0.05	0.04	0.03	0.10	0.26	0.08	0.03	0.08	0.05	0.02	0.02	0.02	0.06
(小児科定点報告疾病)		合計	～5ヶ月	～11ヶ月	1歳	2	3	4	5	6	7	8	9	10～14	15～19	20歳～						
RSウイルス感染症	報告数	22	3	2	12	3	-	2	-	-	-	-	-	-	-	-	-	-	-	-	-	-
	定点当り	0.40	0.05	0.04	0.22	0.05	-	0.04	-	-	-	-	-	-	-	-	-	-	-	-	-	-
咽頭結膜熱	報告数	48	-	8	23	8	-	-	3	3	-	1	-	2	-	-	-	-	-	-	-	-
	定点当り	0.87	-	0.15	0.42	0.15	-	-	0.05	0.05	-	0.02	-	0.04	-	-	-	-	-	-	-	-
A群溶血性レンサ球菌咽頭炎	報告数	193	-	-	6	12	18	29	30	28	21	14	15	16	-	4	-	-	-	-	-	-
	定点当り	3.51	-	-	0.11	0.22	0.33	0.53	0.55	0.51	0.38	0.25	0.27	0.29	-	0.07	-	-	-	-	-	-
感染性胃腸炎	報告数	1,087	7	60	239	158	80	91	72	52	29	37	15	88	22	137	-	-	-	-	-	-
	定点当り	19.76	0.13	1.09	4.35	2.87	1.45	1.65	1.31	0.95	0.53	0.67	0.27	1.60	0.40	2.49	-	-	-	-	-	-
水痘	報告数	120	1	4	18	20	20	17	12	10	6	2	4	6	-	-	-	-	-	-	-	-
	定点当り	2.18	0.02	0.07	0.33	0.36	0.36	0.31	0.22	0.18	0.11	0.04	0.07	0.11	-	-	-	-	-	-	-	-
手足口病	報告数	105	-	3	37	31	17	6	5	4	-	-	-	2	-	-	-	-	-	-	-	-
	定点当り	1.91	-	0.05	0.67	0.56	0.31	0.11	0.09	0.07	-	-	-	0.04	-	-	-	-	-	-	-	-
伝染性紅斑	報告数	33	-	-	-	-	3	9	10	6	1	1	2	1	-	-	-	-	-	-	-	-
	定点当り	0.60	-	-	-	-	0.05	0.16	0.18	0.11	0.02	0.02	0.04	0.02	-	-	-	-	-	-	-	-
突発性発疹	報告数	28	1	14	13	-	-	-	-	-	-	-	-	-	-	-	-	-	-	-	-	-
	定点当り	0.51	0.02	0.25	0.24	-	-	-	-	-	-	-	-	-	-	-	-	-	-	-	-	-
百日咳	報告数	-	-	-	-	-	-	-	-	-	-	-	-	-	-	-	-	-	-	-	-	-
	定点当り	-	-	-	-	-	-	-	-	-	-	-	-	-	-	-	-	-	-	-	-	-
ヘルパンギーナ	報告数	3	-	-	-	1	1	-	-	1	-	-	-	-	-	-	-	-	-	-	-	-
	定点当り	0.05	-	-	-	0.02	0.02	-	-	0.02	-	-	-	-	-	-	-	-	-	-	-	-
流行性耳下腺炎	報告数	13	-	-	1	1	1	2	-	1	5	-	-	2	-	-	-	-	-	-	-	-
	定点当り	0.24	-	-	0.02	0.02	0.02	0.04	-	0.02	0.09	-	-	0.04	-	-	-	-	-	-	-	-
(眼科定点報告疾病)		合計	～5ヶ月	～11ヶ月	1歳	2	3	4	5	6	7	8	9	10～14	15～19	20～29	30～39	40～49	50～59	60～69	70歳～	
急性出血性結膜炎	報告数	-	-	-	-	-	-	-	-	-	-	-	-	-	-	-	-	-	-	-	-	-
	定点当り	-	-	-	-	-	-	-	-	-	-	-	-	-	-	-	-	-	-	-	-	-
流行性角結膜炎	報告数	4	-	-	-	2	-	-	-	-	-	-	-	-	-	-	-	1	-	-	1	-
	定点当り	0.57	-	-	-	0.29	-	-	-	-	-	-	-	-	-	-	-	0.14	-	-	0.14	-
(基幹定点報告疾病)		合計	0歳	1～4	5～9	10～14	15～19	20～24	25～29	30～34	35～39	40～44	45～49	50～54	55～59	60～64	65～69	70歳～				
細菌性髄膜炎(真菌性を含む)	報告数	-	-	-	-	-	-	-	-	-	-	-	-	-	-	-	-	-	-	-	-	-
	定点当り	-	-	-	-	-	-	-	-	-	-	-	-	-	-	-	-	-	-	-	-	-
無菌性髄膜炎	報告数	-	-	-	-	-	-	-	-	-	-	-	-	-	-	-	-	-	-	-	-	-
	定点当り	-	-	-	-	-	-	-	-	-	-	-	-	-	-	-	-	-	-	-	-	-
マイコプラズマ肺炎	報告数	-	-	-	-	-	-	-	-	-	-	-	-	-	-	-	-	-	-	-	-	-
	定点当り	-	-	-	-	-	-	-	-	-	-	-	-	-	-	-	-	-	-	-	-	-
クラミジア肺炎(オウム病は除く)	報告数	-	-	-	-	-	-	-	-	-	-	-	-	-	-	-	-	-	-	-	-	-
	定点当り	-	-	-	-	-	-	-	-	-	-	-	-	-	-	-	-	-	-	-	-	-
感染性胃腸炎(ロタウイルス)	報告数	-	-	-	-	-	-	-	-	-	-	-	-	-	-	-	-	-	-	-	-	-
	定点当り	-	-	-	-	-	-	-	-	-	-	-	-	-	-	-	-	-	-	-	-	-