

鹿児島県感染症情報

2014年 第42週報 (10月13日~10月19日)

発行：鹿児島県環境保健センター

※感染症のホームページアドレス <http://www.pref.kagoshima.jp/kenko-fukushi/kenko-iryu/kansen/index.html>

腸管出血性大腸菌感染症の届出が3例ありました。予防方法としては、食事前、トイレの後、排泄の介助やオムツ交換の後の石けんと流水による手洗いの励行と、菌で汚染された可能性のある場所の消毒を行うことが重要です。

★ 腸管出血性大腸菌感染症の発生動向とその予防対策

平成 26 年における腸管出血性大腸菌感染症の届出は、今週の 3 例を含め 59 例(患者 31 例, 無症状病原体保有者 28 例)となりました。血清型別では、O26(23 例, 39%), O157(16 例, 27%), O111(9 例, 15%)の順に多く、年齢別・性別では、図に示してあるように、男女ともに 0~5 歳が最も多い報告数となっています。

本疾患は、腹痛、水様性下痢、血便、嘔吐、発熱が主症状です。中には症状がないまま菌を保有している場合もあり、集団生活を送る施設内では、気付かないうちに感染が広がっていることもあります。予防方法としては、食事前やトイレの後、排泄の介助やオムツ交換等を行った後には、その都度、石けんと流水による手洗いをきちんと行うことが重要です。菌に汚染された可能性のある場所は、適切な方法で消毒を行う必要があります。

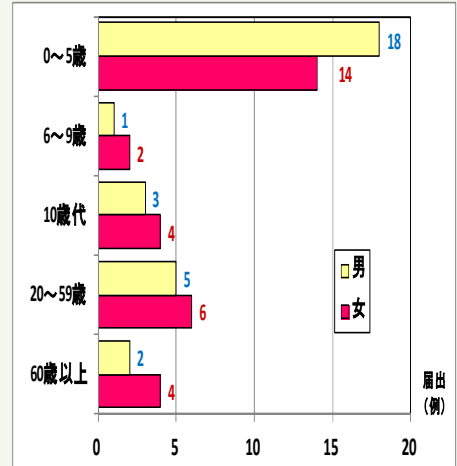


図 年齢別・性別の届出数

日本紅斑熱は、夏から秋にかけて届出の多い疾患です。山林や草むらに入るときには、予防対策をしっかりとってください。

★ 日本紅斑熱の発生動向とその予防対策

平成 26 年における日本紅斑熱の届出は、今週の 2 例を含めて 14 例(男性 6 例, 女性 8 例)で、平成 25 年と同数となりました。症状別でみると、発熱、発しん、刺し口が上位を占めています。予防方法としては、山林や草むら等に入る際には、マダニに刺されないよう、長袖、長ズボン、長くつ、手袋等を着用し、肌の露出を少なくするようにしてください。

表 症状別の出現割合

	有症者数/届出数	%
発熱	13/14	93
発しん	13/14	93
刺し口	12/14	86
肝機能異常	10/14	71
頭痛	7/14	50
その他(倦怠感等)	5/14	36

A 群溶血性レンサ球菌咽頭炎の報告数は、前週(100 人)より 31 人少ない 69 人(定点当たり報告数 1.25)でした。例年、12 月から 2 月にかけて増加傾向にあることから、今後の動向には注意が必要です。予防対策としては、帰宅した際の手洗いとうがいを心がけてください。

☆一~五類感染症(全数報告疾患)の発生状況

一類感染症	発生報告なし
二類感染症	結核 4 例(肺結核 3 例, 無症状病原体保有者 1 例)
三類感染症	腸管出血性大腸菌感染症 3 例 【血清型別/毒素型別: O26/VT1VT2(1 例), O111/VT1VT2(1 例), O157/VT1VT2(1 例)】
四類感染症	日本紅斑熱 2 例, レジオネラ症 1 例
五類感染症	ウイルス性肝炎 1 例, 侵襲性インフルエンザ菌感染症(成人: 1 例)

☆定点報告疾患の発生状況

- ・今週の定点医療機関は、インフルエンザ定点 **93**, 小児科定点 **55** です。
- ・第 42 週の定点把握対象疾患の総報告数は 584 人で、前週(764 人)より 180 人少なかった(詳細については後述)。

- ・**流行発生警報**の基準値(開始基準値及び終息基準値)以上の保健所

【手足口病(開始 5.0, 終息 2.0)]: 始良(2.86)

- ・**流行発生注意報**の基準値以上の保健所

今週は、流行発生注意報域の保健所はなかった。

※ (数値) は定点当たり報告数
※ アンダーラインは今週基準値以上の保健所

☆定点報告疾患（定点当たり報告数の上位3疾患の発生状況）

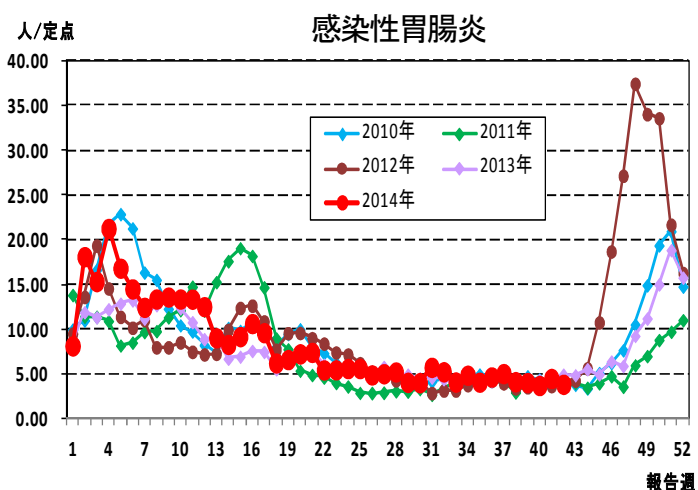
(1) 感染性胃腸炎

第42週の感染性胃腸炎の報告数は212人で、前週より36人少なく、定点当たりの報告数は3.85であった。

年齢別では、1歳(29人)、20歳以上(26人)、2歳(22人)の順に多かった。

保健所別の定点当たり報告数は、加世田保健所(7.00)、鹿屋保健所(6.40)、鹿児島市保健所(5.46)の順に多い。

流行発生警報域の保健所は、24週連続でなかった。



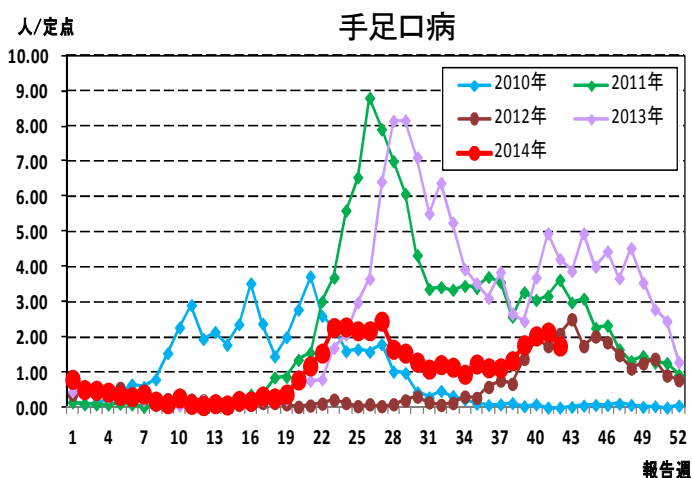
(2) 手足口病

第42週の手足口病の報告数は96人で、前週より22人少なく、定点当たりの報告数は1.75であった。

年齢別では、1歳(33人)、3歳(20人)、2歳(17人)の順に多かった。

保健所別の定点当たり報告数は、大口保健所(3.50)、鹿屋保健所(3.00)、始良保健所(2.86)の順に多い。

始良保健所が3週連続で流行発生警報域である。



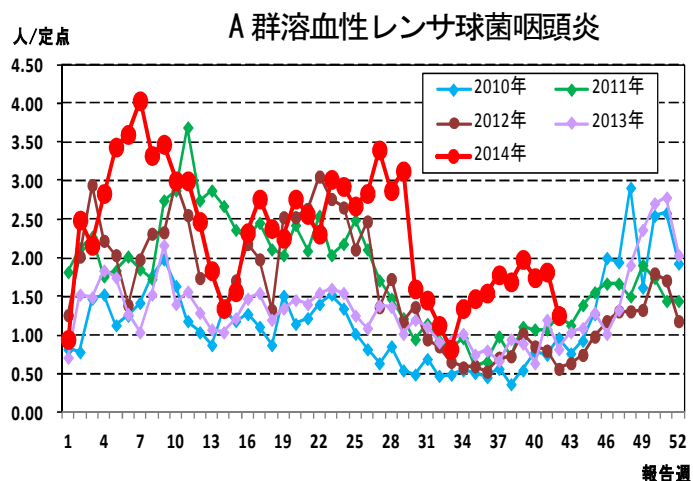
(3) A群溶血性レンサ球菌咽頭炎

第42週のA群溶血性レンサ球菌咽頭炎の報告数は69人で、前週より31人少なく、定点当たりの報告数は1.25であった。

年齢別では、4歳(11人)、6歳、9歳(それぞれ8人)の順に多かった。

保健所別の定点当たり報告数は、鹿児島市保健所(3.77)、川薩保健所(1.50)、鹿屋保健所(1.20)の順に多い。

流行発生警報域の保健所は、平成26年第30週(7/21～7/27)以降ない。

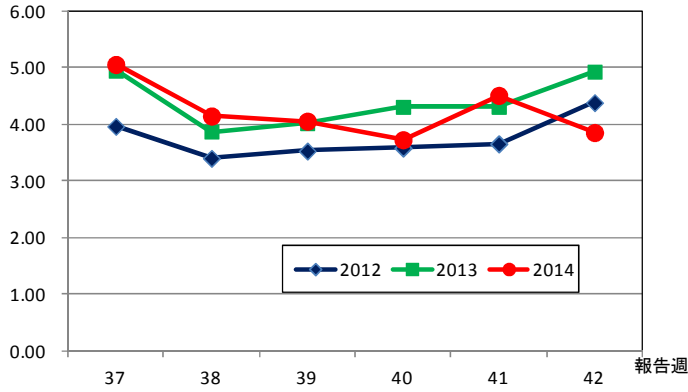


☆上位3疾患の5週間前からの定点あたり報告数及び保健所別動向

(1) 感染性胃腸炎

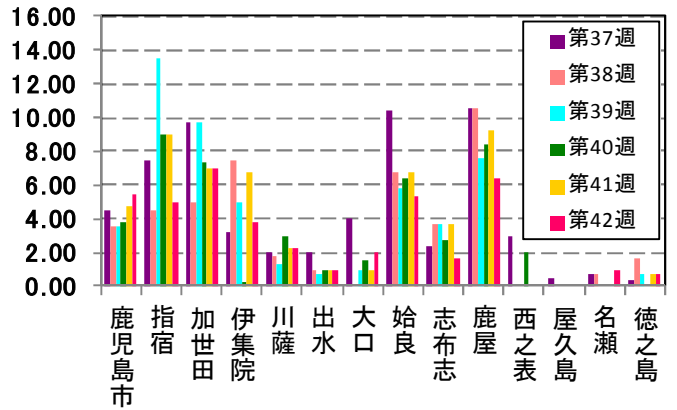
(人/定点)

5週間からの推移



保健所別動向

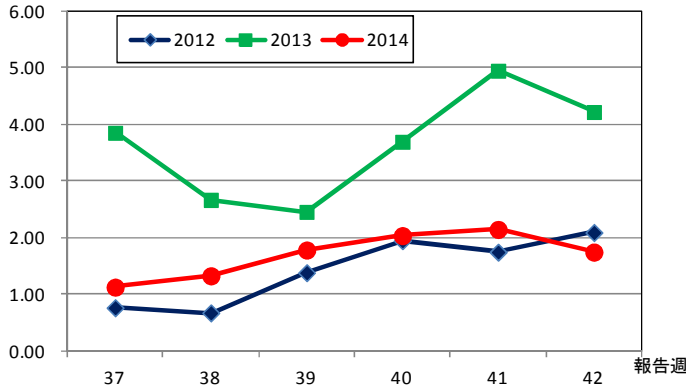
人/定点



(2) 手足口病

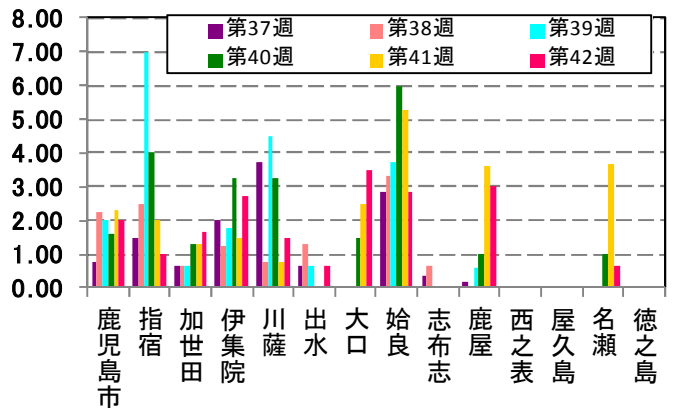
(人/定点)

5週間からの推移



保健所別動向

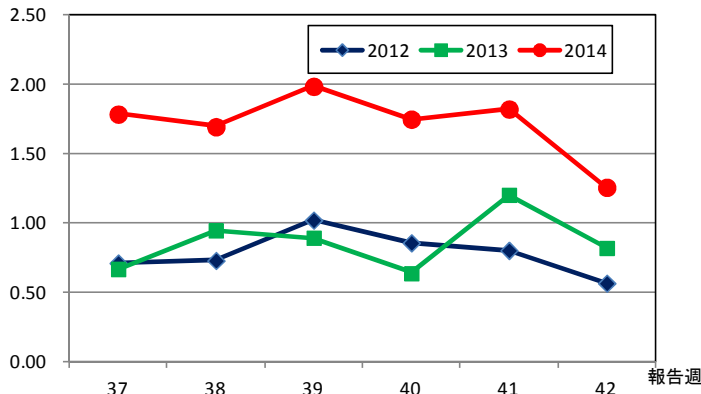
人/定点



(3) A群溶血性レンサ球菌咽頭炎

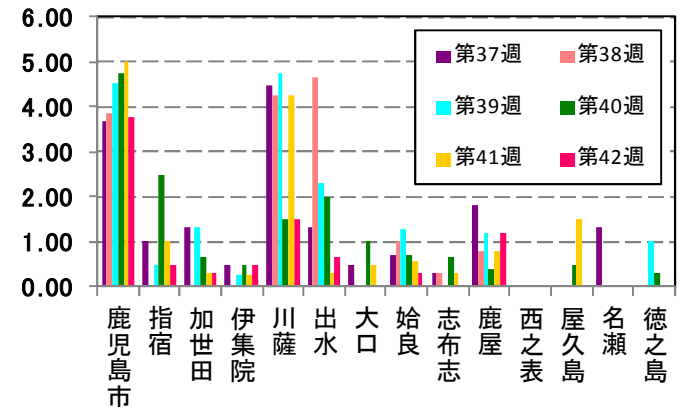
(人/定点)

5週間からの推移



保健所別動向

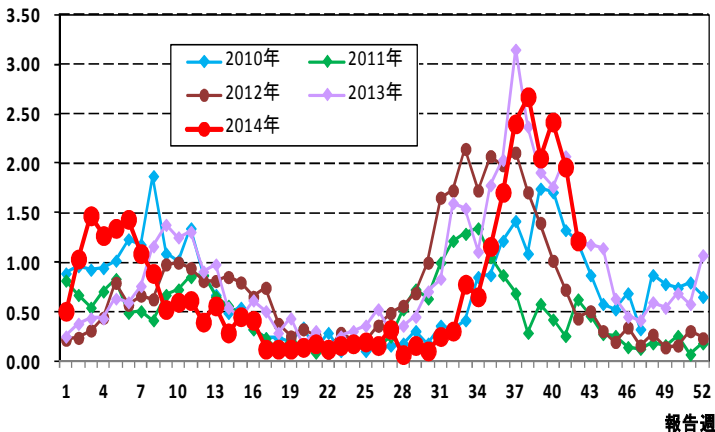
人/定点



☆注目される感染症の発生状況

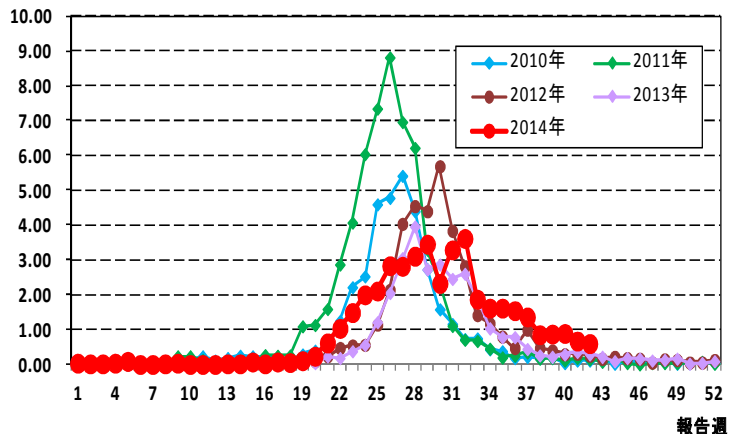
★RSウイルス感染症の発生状況 (鹿児島県)

人/定点



★ヘルパンギーナの発生状況 (鹿児島県)

人/定点



☆定点報告疾患の発生状況

2014年		(報告週)	第42週		
定点種別	定点報告疾患	報告数	定点当り	累積報告数 (2014年)	
インフルエンザ定点 (内科・小児科定点)	インフルエンザ	9	0.10	23,987	
小児科定点	咽頭結膜熱	21	0.38	2,230	
	A群溶血性レンサ球菌咽頭炎	69	1.25	5,356	
	感染性胃腸炎	212	3.85	19,071	
	水痘	28	0.51	3,326	
	手足口病	96	1.75	2,301	
	伝染性紅斑	1	0.02	76	
	突発性発しん	30	0.55	1,270	
	百日咳	-	-	43	
	ヘルパンギーナ	33	0.60	2,281	
	○流行性耳下腺炎	18	0.33	553	
	RSウイルス感染症	67	1.22	1,801	
眼科定点	急性出血性結膜炎	-	-	1	
	流行性角結膜炎	-	-	233	
基幹定点	細菌性髄膜炎(真菌性を含む)	-	-	4	
	無菌性髄膜炎	-	-	8	
	マイコプラズマ肺炎	-	-	7	
	クラミジア肺炎(オウム病は除く)	-	-	-	
	感染性胃腸炎(ロタウイルス)	-	0.00	106	
報告数合計		584	0	62,654	

○印は前週比増

☆5週間前からの疾患別報告数・定点当たり報告数

		5週前 (2014年37週)	4週前 (2014年38週)	3週前 (2014年39週)	2週前 (2014年40週)	1週前 (2014年41週)	今週 (2014年42週)
インフルエンザ	報告数	-	-	-	17	11	9
	定点当り	-	-	-	0.18	0.12	0.10
RSウイルス感染症	報告数	132	147	113	133	108	67
	定点当り	2.40	2.67	2.05	2.42	1.96	1.22
咽頭結膜熱	報告数	28	12	10	13	25	21
	定点当り	0.51	0.22	0.18	0.24	0.45	0.38
A群溶血性レンサ球菌咽頭炎	報告数	98	93	109	96	100	69
	定点当り	1.78	1.69	1.98	1.75	1.82	1.25
感染性胃腸炎	報告数	278	228	223	205	248	212
	定点当り	5.05	4.15	4.05	3.73	4.51	3.85
水痘	報告数	34	29	57	51	55	28
	定点当り	0.62	0.53	1.04	0.93	1.00	0.51
手足口病	報告数	62	73	98	112	118	96
	定点当り	1.13	1.33	1.78	2.04	2.15	1.75
伝染性紅斑	報告数	2	2	2	-	1	1
	定点当り	0.04	0.04	0.04	-	0.02	0.02
突発性発しん	報告数	37	31	22	38	42	30
	定点当り	0.67	0.56	0.40	0.69	0.76	0.55
百日咳	報告数	2	-	-	-	1	-
	定点当り	0.04	-	-	-	0.02	-
ヘルパンギーナ	報告数	75	47	48	49	37	33
	定点当り	1.36	0.85	0.87	0.89	0.67	0.60
流行性耳下腺炎	報告数	7	7	17	16	15	18
	定点当り	0.13	0.13	0.31	0.29	0.27	0.33
急性出血性結膜炎	報告数	-	-	-	-	-	-
	定点当り	-	-	-	-	-	-
流行性角結膜炎	報告数	7	7	4	3	3	-
	定点当り	1.00	1.00	0.57	0.43	0.43	-
細菌性髄膜炎(真菌性を含む)	報告数	-	-	-	-	-	-
	定点当り	-	-	-	-	-	-
無菌性髄膜炎	報告数	-	-	-	-	-	-
	定点当り	-	-	-	-	-	-
マイコプラズマ肺炎	報告数	-	-	1	-	-	-
	定点当り	-	-	0.08	-	-	-
クラミジア肺炎(オウム病は除く)	報告数	-	-	-	-	-	-
	定点当り	-	-	-	-	-	-
感染性胃腸炎(ロタウイルス)	報告数	-	-	-	-	-	-
	定点当り	-	-	-	-	-	-

疾病別保健所別患者報告数及び定点当たり報告数(男女合計)

2014年42週(10月13日～10月19日)

	インフルエンザ		RSウイルス感染症		咽頭結膜熱		A群溶血性レンサ球菌咽頭炎		感染性胃腸炎		水痘		手足口病		伝染性紅斑		突発性発疹		百日咳	
	報告数	定点当り	報告数	定点当り	報告数	定点当り	報告数	定点当り	報告数	定点当り	報告数	定点当り	報告数	定点当り	報告数	定点当り	報告数	定点当り	報告数	定点当り
総数	9	0.10	67	1.22	21	0.38	69	1.25	212	3.85	28	0.51	96	1.75	1	0.02	30	0.55	0	0.00
鹿児島市	2	0.09	21	1.62	7	0.54	49	3.77	71	5.46	7	0.54	26	2.00	-	-	12	0.92	-	-
指宿	-	-	3	1.50	-	-	1	0.50	10	5.00	4	2.00	2	1.00	-	-	3	1.50	-	-
加世田	-	-	8	2.67	-	-	1	0.33	21	7.00	-	-	5	1.67	-	-	2	0.67	-	-
伊集院	-	-	9	2.25	1	0.25	2	0.50	15	3.75	1	0.25	11	2.75	-	-	-	-	-	-
川薩	-	-	1	0.25	-	-	6	1.50	9	2.25	3	0.75	6	1.50	-	-	4	1.00	-	-
出水	-	-	1	0.33	1	0.33	2	0.67	3	1.00	4	1.33	2	0.67	-	-	-	-	-	-
大口	-	-	-	-	-	-	-	-	4	2.00	-	-	7	3.50	-	-	-	-	-	-
始良	3	0.27	8	1.14	11	1.57	2	0.29	37	5.29	3	0.43	20	2.86	1	0.14	4	0.57	-	-
志布志	-	-	6	2.00	-	-	-	-	5	1.67	-	-	-	-	-	-	-	-	-	-
鹿屋	4	0.50	5	1.00	1	0.20	6	1.20	32	6.40	5	1.00	15	3.00	-	-	5	1.00	-	-
西之表	-	-	5	5.00	-	-	-	-	-	-	1	1.00	-	-	-	-	-	-	-	-
屋久島	-	-	-	-	-	-	-	-	-	-	-	-	-	-	-	-	-	-	-	-
名瀬	-	-	-	-	-	-	-	-	3	1.00	-	-	2	0.67	-	-	-	-	-	-
徳之島	-	-	-	-	-	-	-	-	2	0.67	-	-	-	-	-	-	-	-	-	-

	ヘルパンギーナ		流行性耳下腺炎		急性出血性結膜炎		流行性角結膜炎		細菌性髄膜炎(真菌性を含む)		無菌性髄膜炎		マイコプラズマ肺炎		クラミジア肺炎(オウム病は除く)		感染性胃腸炎(ロタウイルス)	
	報告数	定点当り	報告数	定点当り	報告数	定点当り	報告数	定点当り	報告数	定点当り	報告数	定点当り	報告数	定点当り	報告数	定点当り	報告数	定点当り
総数	33	0.60	18	0.33	0	0.00	0	0.00	0	0.00	0	0.00	0	0.00	0	0.00	0	0.00
鹿児島市	14	1.08	12	0.92	-	-	-	-	-	-	-	-	-	-	-	-	-	-
指宿	-	-	1	0.50	-	-	-	-	-	-	-	-	-	-
加世田	4	1.33	-	-	-	-	-	-	-	-	-	-	-	-
伊集院	-	-	2	0.50	-	-	-	-	-	-	-	-	-	-
川薩	7	1.75	-	-	-	-	-	-	-	-	-	-	-	-	-	-	-	-
出水	1	0.33	-	-	-	-	-	-	-	-	-	-	-	-
大口	2	1.00	1	0.50	-	-	-	-	-	-	-	-	-	-
始良	2	0.29	-	-	-	-	-	-	-	-	-	-	-	-	-	-	-	-
志布志	-	-	-	-	-	-	-	-	-	-	-	-	-	-
鹿屋	1	0.20	1	0.20	-	-	-	-	-	-	-	-	-	-	-	-	-	-
西之表	-	-	-	-	-	-	-	-	-	-	-	-	-	-
屋久島	-	-	-	-
名瀬	2	0.67	1	0.33	-	-	-	-	-	-	-	-	-	-
徳之島	-	-	-	-

年齢階級別疾病別患者報告数及び定点当たり報告数（男女合計）

2014年42週(10月13日～10月19日)

(インフルエンザ定点報告疾病)		合計	～5ヶ月	～11ヶ月	1歳	2	3	4	5	6	7	8	9	10～14	15～19	20～29	30～39	40～49	50～59	60～69	70～79	80歳～	
インフルエンザ	報告数	9	-	-	-	1	1	-	1	1	-	1	-	1	1	1	1	-	-	-	-	-	
	定点当り	0.10	-	-	-	0.01	0.01	-	0.01	0.01	-	0.01	-	0.01	0.01	0.01	0.01	-	-	-	-	-	
(小児科定点報告疾病)		合計	～5ヶ月	～11ヶ月	1歳	2	3	4	5	6	7	8	9	10～14	15～19	20歳～							
RSウイルス感染症	報告数	67	17	17	27	5	1	-	-	-	-	-	-	-	-	-	-	-	-	-	-	-	
	定点当り	1.22	0.31	0.31	0.49	0.09	0.02	-	-	-	-	-	-	-	-	-	-	-	-	-	-	-	
咽頭結膜熱	報告数	21	-	6	4	4	4	1	2	-	-	-	-	-	-	-	-	-	-	-	-	-	
	定点当り	0.38	-	0.11	0.07	0.07	0.07	0.02	0.04	-	-	-	-	-	-	-	-	-	-	-	-	-	
A群溶血性レンサ球菌咽頭炎	報告数	69	-	1	4	4	7	11	6	8	7	6	8	5	-	2	-	-	-	-	-	-	
	定点当り	1.25	-	0.02	0.07	0.07	0.13	0.20	0.11	0.15	0.13	0.11	0.15	0.09	-	0.04	-	-	-	-	-	-	
感染性胃腸炎	報告数	212	4	13	29	22	18	14	16	14	11	8	9	21	7	26	-	-	-	-	-	-	
	定点当り	3.85	0.07	0.24	0.53	0.40	0.33	0.25	0.29	0.25	0.20	0.15	0.16	0.38	0.13	0.47	-	-	-	-	-	-	
水痘	報告数	28	-	3	10	4	6	2	1	-	1	-	-	-	-	1	-	-	-	-	-	-	
	定点当り	0.51	-	0.05	0.18	0.07	0.11	0.04	0.02	-	0.02	-	-	-	-	0.02	-	-	-	-	-	-	
手足口病	報告数	96	2	4	33	17	20	8	7	2	1	1	-	1	-	-	-	-	-	-	-	-	
	定点当り	1.75	0.04	0.07	0.60	0.31	0.36	0.15	0.13	0.04	0.02	0.02	-	0.02	-	-	-	-	-	-	-	-	
伝染性紅斑	報告数	1	-	-	1	-	-	-	-	-	-	-	-	-	-	-	-	-	-	-	-	-	
	定点当り	0.02	-	-	0.02	-	-	-	-	-	-	-	-	-	-	-	-	-	-	-	-	-	
突発性発疹	報告数	30	2	8	17	2	1	-	-	-	-	-	-	-	-	-	-	-	-	-	-	-	
	定点当り	0.55	0.04	0.15	0.31	0.04	0.02	-	-	-	-	-	-	-	-	-	-	-	-	-	-	-	
百日咳	報告数	-	-	-	-	-	-	-	-	-	-	-	-	-	-	-	-	-	-	-	-	-	
	定点当り	-	-	-	-	-	-	-	-	-	-	-	-	-	-	-	-	-	-	-	-	-	
ヘルパンギーナ	報告数	33	-	1	12	7	7	1	2	1	-	-	1	1	-	-	-	-	-	-	-	-	
	定点当り	0.60	-	0.02	0.22	0.13	0.13	0.02	0.04	0.02	-	-	0.02	0.02	-	-	-	-	-	-	-	-	
流行性耳下腺炎	報告数	18	-	-	-	2	4	2	4	2	1	2	-	1	-	-	-	-	-	-	-	-	
	定点当り	0.33	-	-	-	0.04	0.07	0.04	0.07	0.04	0.02	0.04	-	0.02	-	-	-	-	-	-	-	-	
(眼科定点報告疾病)		合計	～5ヶ月	～11ヶ月	1歳	2	3	4	5	6	7	8	9	10～14	15～19	20～29	30～39	40～49	50～59	60～69	70歳～		
急性出血性結膜炎	報告数	-	-	-	-	-	-	-	-	-	-	-	-	-	-	-	-	-	-	-	-	-	-
	定点当り	-	-	-	-	-	-	-	-	-	-	-	-	-	-	-	-	-	-	-	-	-	-
流行性角結膜炎	報告数	-	-	-	-	-	-	-	-	-	-	-	-	-	-	-	-	-	-	-	-	-	-
	定点当り	-	-	-	-	-	-	-	-	-	-	-	-	-	-	-	-	-	-	-	-	-	-
(基幹定点報告疾病)		合計	0歳	1～4	5～9	10～14	15～19	20～24	25～29	30～34	35～39	40～44	45～49	50～54	55～59	60～64	65～69	70歳～					
細菌性髄膜炎(真菌性を含む)	報告数	-	-	-	-	-	-	-	-	-	-	-	-	-	-	-	-	-	-	-	-	-	-
	定点当り	-	-	-	-	-	-	-	-	-	-	-	-	-	-	-	-	-	-	-	-	-	-
無菌性髄膜炎	報告数	-	-	-	-	-	-	-	-	-	-	-	-	-	-	-	-	-	-	-	-	-	-
	定点当り	-	-	-	-	-	-	-	-	-	-	-	-	-	-	-	-	-	-	-	-	-	-
マイコプラズマ肺炎	報告数	-	-	-	-	-	-	-	-	-	-	-	-	-	-	-	-	-	-	-	-	-	-
	定点当り	-	-	-	-	-	-	-	-	-	-	-	-	-	-	-	-	-	-	-	-	-	-
クラミジア肺炎(オウム病は除く)	報告数	-	-	-	-	-	-	-	-	-	-	-	-	-	-	-	-	-	-	-	-	-	-
	定点当り	-	-	-	-	-	-	-	-	-	-	-	-	-	-	-	-	-	-	-	-	-	-
感染性胃腸炎(ロタウイルス)	報告数	-	-	-	-	-	-	-	-	-	-	-	-	-	-	-	-	-	-	-	-	-	-
	定点当り	-	-	-	-	-	-	-	-	-	-	-	-	-	-	-	-	-	-	-	-	-	-