

# 鹿児島県感染症情報

## 2014年 第25週報 (6月16日~6月22日)

発行：鹿児島県環境保健センター

※感染症のホームページアドレス <http://www.pref.kagoshima.jp/kenko-fukushi/kenko-iryu/kansen/index.html>

**ヘルパンギーナの報告数が7週連続で増加しました。例年、初夏から秋にかけ流行する疾患ですので、今後の動向には注意が必要です。手洗い、手指消毒、うがい等の予防対策に努めてください。**

★ **ヘルパンギーナの発生動向とその予防対策**

今週のヘルパンギーナの報告数は、前週(110人)より6人多い116人(定点当たり報告数2.11)でした。年齢別では、1歳(50人)、2歳(27人)、3歳(12人)の順に多く、3歳以下の報告数は全体の約86%を占めています。保健所別では、指宿保健所(16.00)が第21週(5/12~5/18)以降、定点当たり報告数の最も高い状況が続いており、次いで、加世田(6.67)、鹿児島市(2.77)の順に多い報告数で、指宿が5週連続、加世田が今週から流行発生警報域となっています。予防対策としては、患者もその周囲の人も手をよく洗うことが大切です。また、発病した乳児等のオムツを処理した後は、ウイルスを排泄していることを念頭に、しっかりと手を洗ってください。

**今週のインフルエンザの報告数は、前週よりも増加しました。咳エチケット、手洗いを徹底してください。**

★ **インフルエンザの発生動向とその予防対策**

今週のインフルエンザの報告数は、前週(53人)より42人多い95人(定点当たり報告数1.02)で、前週の報告数を上回った保健所は、西之表、名瀬、徳之島、屋久島、鹿児島市、加世田の6保健所でした。特に、西之表保健所は、今週から流行発生注意報域となり、インフルエンザ迅速診断キットによる結果のほとんどがA型と報告されています。図には、平成26年の西之表、屋久島、名瀬、徳之島4保健所及び県平均値の定点当たり報告数週別推移を示してあります。

インフルエンザの主な感染経路としては、飛沫感染と接触感染があります。飛沫感染対策としては、咳エチケットを守ることを心がけてください。また、接触感染対策としては、流水・石けんによる手洗いの励行が基本です。インフルエンザウイルスは、アルコールによる消毒効果も高いので、アルコール製剤による手指衛生も効果的です。

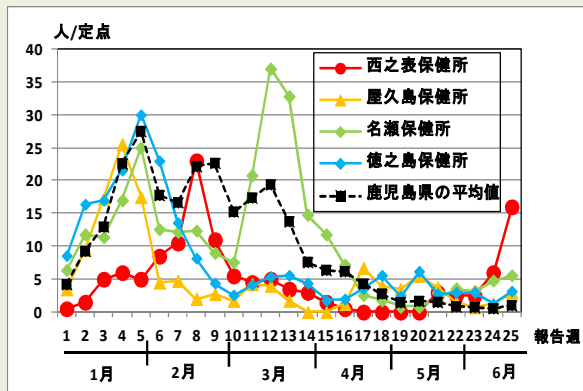


図 4 保健所及び県平均値の定点当たり報告数週別推移(平成26年)

**今週の流行性角結膜炎の報告数は、2週連続で増加しました。小児から高齢者まで幅広い年齢層で発症するので、注意が必要です。病原ウイルスが手指を介して感染が拡大すると考えられることから、手洗い、手指消毒や身の周りの消毒(ドアノブ、手すり、おもちゃ等)を行うことが大切です。タオル、洗面器等の共用は避けてください。**

☆ **一～五類感染症(全数報告疾患)の発生状況**

一類感染症	発生報告なし
二類感染症	結核8例(肺結核6例、足関節結核1例、無症状病原体保有者1例)
三～四類感染症	発生報告なし
五類感染症	発生報告なし <span style="float: right;">追加アメーバ赤痢(24週, 1例)</span>

☆ **定点報告疾患の発生状況**

- ・今週の定点医療機関は、インフルエンザ定点 **93**、小児科定点 **55** です。
- ・第25週の定点把握対象疾患の総報告数は1009人で、前週(1009人)と同数であった(詳細については後述)。
- ・ **流行発生警報** の基準値(開始基準値及び終息基準値)以上の保健所

【A群溶血性レンサ球菌咽頭炎(開始8, 終息4)】: 川薩(6.75), 【手足口病(開始5, 終息2)】: 出水(13.67), 川薩(8.00)

【ヘルパンギーナ(開始6, 終息2)】: 指宿(16.00), 加世田(6.67), 【咽頭結膜熱(開始3, 終息1)】: 始良(2.86), 指宿(2.50)

- ・ **流行発生注意報** の基準値以上の保健所

【水痘(基準値4)】: 川薩(4.00), 【インフルエンザ(基準値10)】: 西之表(16.00)

※ (数値) は定点当たり報告数  
 ※ アンダーラインは今週基準値以上の保健所

☆定点報告疾患（定点当たり報告数の上位3疾患の発生状況）

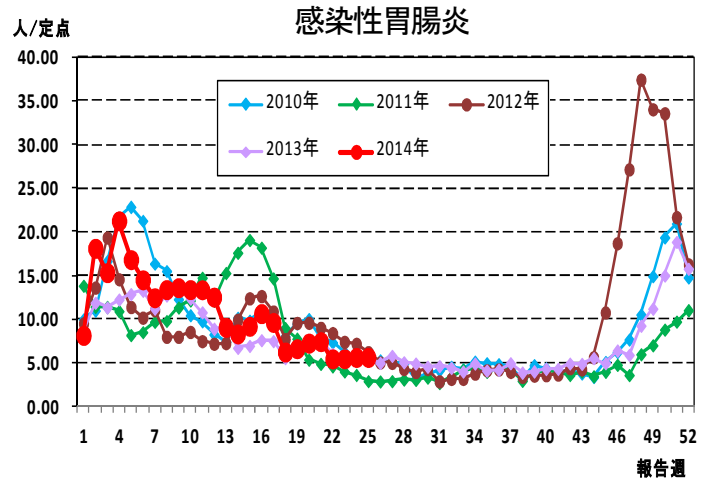
(1) 感染性胃腸炎

第25週の感染性胃腸炎の報告数は309人で、前週と同数で、定点当たりの報告数は5.62であった。

年齢別では、3歳(38人)、4歳、10～14歳(それぞれ35人)の順に多かった。

保健所別の定点当たり報告数は、始良保健所(12.43)、鹿屋保健所(11.60)、加世田保健所(11.33)の順に多い。

流行発生警報域の保健所は、7週連続でなかった。



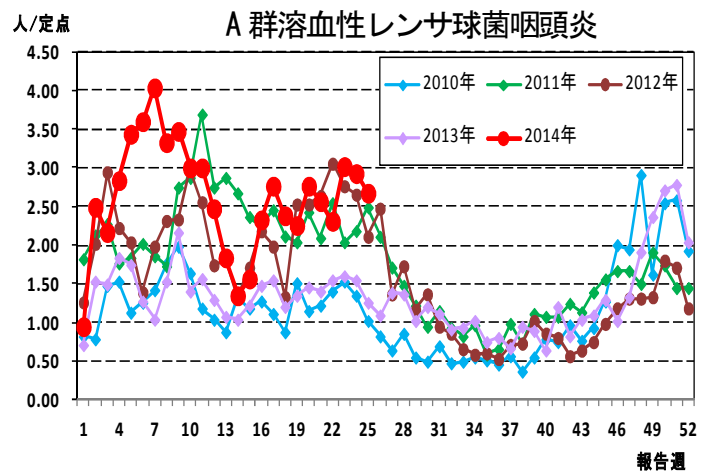
(2) A群溶血性レンサ球菌咽頭炎

第25週のA群溶血性レンサ球菌咽頭炎の報告数は147人で、前週より14人少なく、定点当たりの報告数は2.67であった。

年齢別では、5歳(30人)、6歳(21人)、4歳(20人)の順に多かった。

保健所別の定点当たり報告数は、川薩保健所(6.75)、鹿児島市保健所(6.23)、名瀬保健所(2.33)の順に多い。

川薩保健所が3週連続で流行発生警報域である。



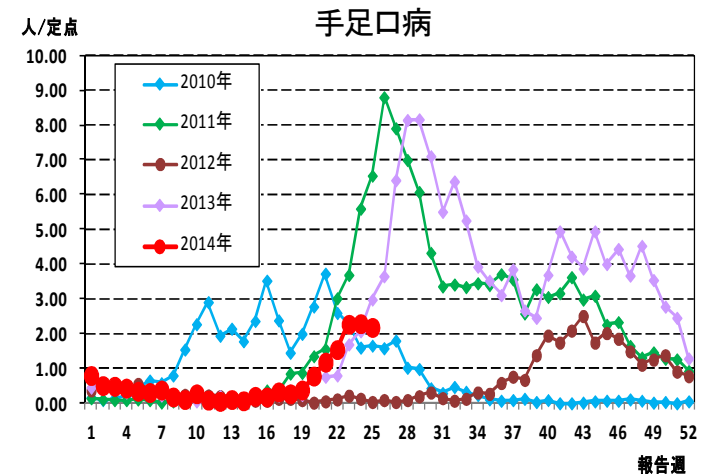
(3) 手足口病

第25週の手足口病の報告数は120人で、前週より6人少なく、定点当たりの報告数は2.18であった。

年齢別では、1歳(31人)、3歳(22人)、2歳(20人)の順に多かった。

保健所別の定点当たり報告数は、出水保健所(13.67)、川薩保健所(8.00)、鹿児島市保健所(2.23)の順に多い。

出水保健所が6週連続、川薩保健所が2週連続で流行発生警報域である。



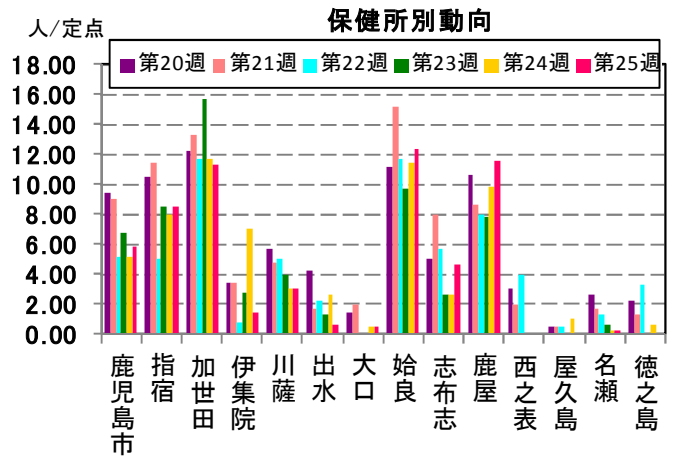
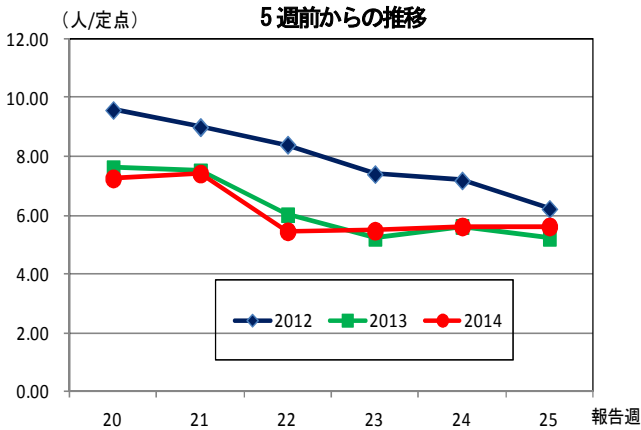
☆鹿児島県の妊婦における風しん抗体検査の調査事業結果報告

妊婦の風しん抗体保有状況(5月)

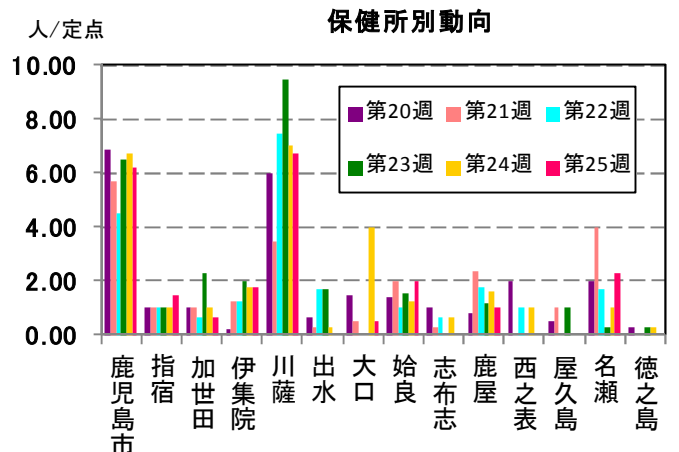
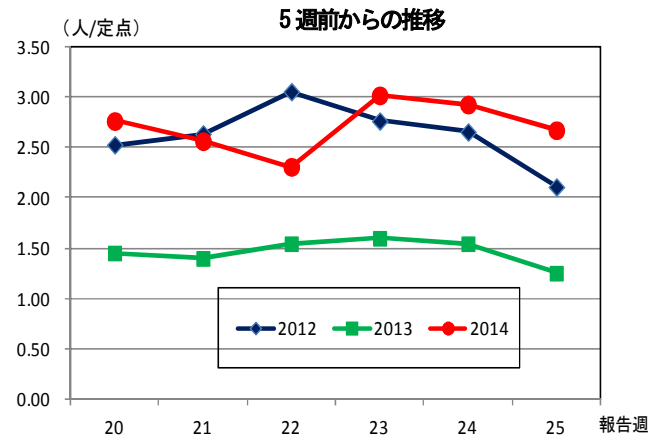
HI法(倍)	8倍未満	8倍	16倍	32倍以上	検査総件数 (人)
LA法(IU/ml)	~7	8~15	16~31	32~	
5月計	81	99	211	683	1,074
2014年累計 (%)	381 (7.1)	550 (10.2)	1102 (20.4)	3363 (62.3)	5,396

☆上位3疾患の5週間前からの定点あたり報告数及び保健所別動向

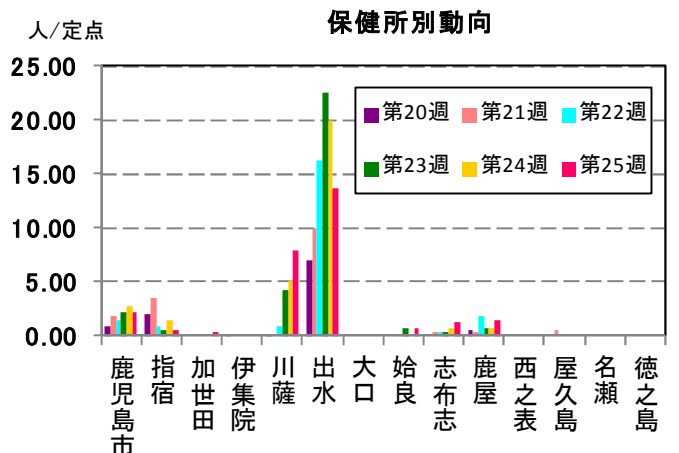
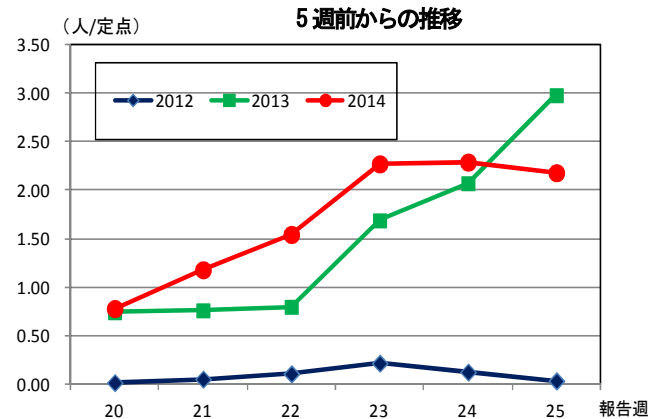
(1) 感染性胃腸炎



(2) A群溶血性レンサ球菌咽頭炎

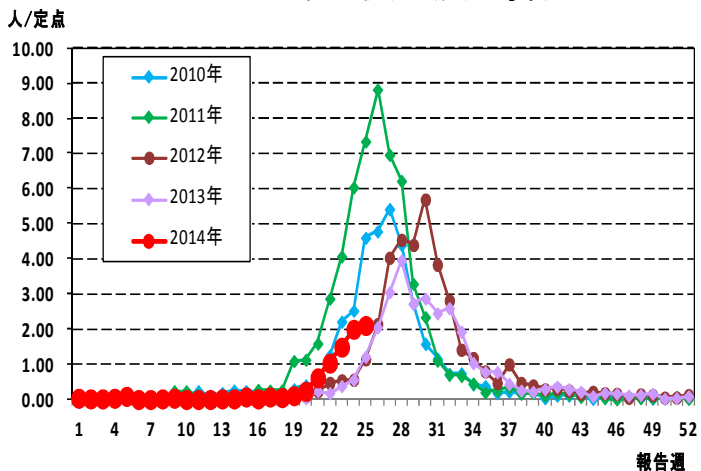


(3) 手足口病

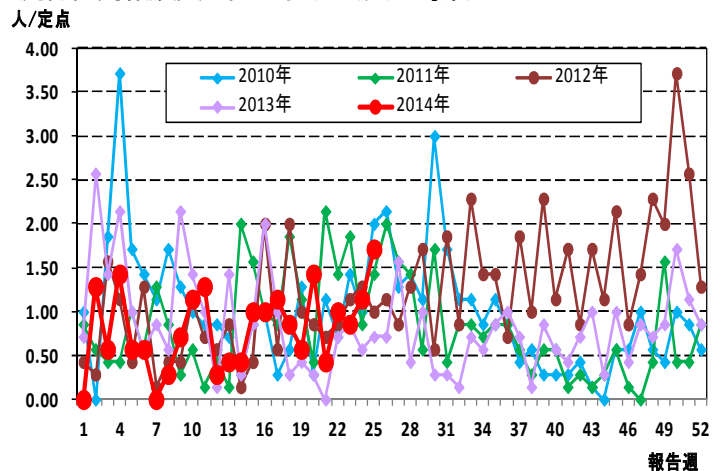


☆注目される感染症の発生状況

★ヘルパンギーナの発生状況 (鹿児島県)



★流行性角結膜炎の発生状況 (鹿児島県)



☆定点報告疾患の発生状況

2014年	(報告週)	第25週		
定点種別	定点報告疾患	報告数	定点当り	累積報告数 (2014年)
インフルエンザ定点 (内科・小児科定点)	○ インフルエンザ	95	1.02	23,867
小児科定点	咽頭結膜熱	61	1.11	1,755
	A群溶血性レンサ球菌咽頭炎	147	2.67	3,603
	感染性胃腸炎	309	5.62	14,815
	水痘	79	1.44	2,506
	手足口病	120	2.18	868
	伝染性紅斑	2	0.04	50
	○ 突発性発しん	32	0.58	691
	百日咳	1	0.02	20
	○ ヘルパンギーナ	116	2.11	446
	○ 流行性耳下腺炎	23	0.42	291
	○ RSウイルス感染症	11	0.20	787
眼科定点	急性出血性結膜炎	-	-	1
	○ 流行性角結膜炎	12	1.71	141
基幹定点	○ 細菌性髄膜炎(真菌性を含む)	1	0.08	3
	無菌性髄膜炎	-	-	5
	マイコプラズマ肺炎	-	-	4
	クラミジア肺炎(オウム病は除く)	-	-	-
	感染性胃腸炎(ロタウイルス)	-	0.00	104
報告数合計		1,009	0	49,957

○印は前週比増

☆5週間前からの疾患別報告数・定点当たり報告数

		5週前 (2014年20週)	4週前 (2014年21週)	3週前 (2014年22週)	2週前 (2014年23週)	1週前 (2014年24週)	今週 (2014年25週)
インフルエンザ	報告数	155	140	78	67	53	95
	定点当り	1.67	1.51	0.84	0.72	0.57	1.02
RSウイルス感染症	報告数	8	10	7	9	10	11
	定点当り	0.15	0.18	0.13	0.16	0.18	0.20
咽頭結膜熱	報告数	91	88	82	100	68	61
	定点当り	1.65	1.60	1.49	1.82	1.24	1.11
A群溶血性レンサ球菌咽頭炎	報告数	152	141	127	166	161	147
	定点当り	2.76	2.56	2.31	3.02	2.93	2.67
感染性胃腸炎	報告数	399	408	300	301	309	309
	定点当り	7.25	7.42	5.45	5.47	5.62	5.62
水痘	報告数	83	87	120	117	116	79
	定点当り	1.51	1.58	2.18	2.13	2.11	1.44
手足口病	報告数	43	65	85	125	126	120
	定点当り	0.78	1.18	1.55	2.27	2.29	2.18
伝染性紅斑	報告数	1	1	1	4	4	2
	定点当り	0.02	0.02	0.02	0.07	0.07	0.04
突発性発しん	報告数	36	42	39	40	29	32
	定点当り	0.65	0.76	0.71	0.73	0.53	0.58
百日咳	報告数	3	2	-	1	1	1
	定点当り	0.05	0.04	-	0.02	0.02	0.02
ヘルパンギーナ	報告数	13	34	57	82	110	116
	定点当り	0.24	0.62	1.04	1.49	2.00	2.11
流行性耳下腺炎	報告数	13	7	17	13	14	23
	定点当り	0.24	0.13	0.31	0.24	0.25	0.42
急性出血性結膜炎	報告数	-	-	-	-	-	-
	定点当り	-	-	-	-	-	-
流行性角結膜炎	報告数	10	3	7	6	8	12
	定点当り	1.43	0.43	1.00	0.86	1.14	1.71
細菌性髄膜炎(真菌性を含む)	報告数	1	-	-	-	-	1
	定点当り	0.08	-	-	-	-	0.08
無菌性髄膜炎	報告数	-	-	-	1	-	-
	定点当り	-	-	-	0.08	-	-
マイコプラズマ肺炎	報告数	-	1	-	-	-	-
	定点当り	-	0.08	-	-	-	-
クラミジア肺炎(オウム病は除く)	報告数	-	-	-	-	-	-
	定点当り	-	-	-	-	-	-
感染性胃腸炎(ロタウイルス)	報告数	8	-	1	-	-	-
	定点当り	0.67	-	0.08	-	-	-

疾病別保健所別患者報告数及び定点当たり報告数(男女合計)

2014年25週(06月16日～06月22日)

	インフルエンザ		RSウイルス感染症		咽頭結膜熱		A群溶血性レンサ球菌咽頭炎		感染性胃腸炎		水痘		手足口病		伝染性紅斑		突発性発しん		百日咳	
	報告数	定点当り	報告数	定点当り	報告数	定点当り	報告数	定点当り	報告数	定点当り	報告数	定点当り	報告数	定点当り	報告数	定点当り	報告数	定点当り	報告数	定点当り
総 数	95	1.02	11	0.20	61	1.11	147	2.67	309	5.62	79	1.44	120	2.18	2	0.04	32	0.58	1	0.02
鹿児島市	5	0.22	2	0.15	20	1.54	81	6.23	77	5.92	19	1.46	29	2.23	-	-	14	1.08	1	0.08
指宿	-	-	-	-	5	2.50	3	1.50	17	8.50	1	0.50	1	0.50	-	-	-	-	-	-
加世田	1	0.17	1	0.33	2	0.67	2	0.67	34	11.33	-	-	1	0.33	-	-	2	0.67	-	-
伊集院	1	0.17	1	0.25	3	0.75	7	1.75	6	1.50	3	0.75	-	-	-	-	-	-	-	-
川薩	-	-	-	-	3	0.75	27	6.75	12	3.00	16	4.00	32	8.00	-	-	4	1.00	-	-
出水	-	-	-	-	1	0.33	-	-	2	0.67	5	1.67	41	13.67	-	-	2	0.67	-	-
大口	-	-	-	-	-	-	1	0.50	1	0.50	-	-	-	-	-	-	2	1.00	-	-
始良	-	-	7	1.00	20	2.86	14	2.00	87	12.43	18	2.57	5	0.71	1	0.14	6	0.86	-	-
志布志	-	-	-	-	1	0.33	-	-	14	4.67	4	1.33	4	1.33	1	0.33	-	-	-	-
鹿屋	-	-	-	-	4	0.80	5	1.00	58	11.60	10	2.00	7	1.40	-	-	2	0.40	-	-
西之表	32	16.00	-	-	2	2.00	-	-	-	-	2	2.00	-	-	-	-	-	-	-	-
屋久島	12	3.00	-	-	-	-	-	-	-	-	-	-	-	-	-	-	-	-	-	-
名瀬	28	5.60	-	-	-	-	7	2.33	1	0.33	1	0.33	-	-	-	-	-	-	-	-
徳之島	16	3.20	-	-	-	-	-	-	-	-	-	-	-	-	-	-	-	-	-	-

	ヘルパンギーナ		流行性耳下腺炎		急性出血性結膜炎		流行性角結膜炎		細菌性髄膜炎(真菌性を含む)		無菌性髄膜炎		マイコプラズマ肺炎		クラミジア肺炎(オウム病は除く)		感染性胃腸炎(ロタウイルス)	
	報告数	定点当り	報告数	定点当り	報告数	定点当り	報告数	定点当り	報告数	定点当り	報告数	定点当り	報告数	定点当り	報告数	定点当り	報告数	定点当り
総 数	116	2.11	23	0.42	0	0.00	12	1.71	1	0.08	0	0.00	0	0.00	0	0.00	0	0.00
鹿児島市	36	2.77	13	1.00	-	-	8	2.00	-	-	-	-	-	-	-	-	-	-
指宿	32	16.00	3	1.50	...	...	...	...	-	-	-	-	-	-	-	-	-	-
加世田	20	6.67	-	-	...	...	...	...	-	-	-	-	-	-	-	-	-	-
伊集院	-	-	4	1.00	...	...	...	...	-	-	-	-	-	-	-	-	-	-
川薩	9	2.25	-	-	-	-	2	2.00	-	-	-	-	-	-	-	-	-	-
出水	5	1.67	-	-	...	...	...	...	-	-	-	-	-	-	-	-	-	-
大口	2	1.00	-	-	...	...	...	...	-	-	-	-	-	-	-	-	-	-
始良	10	1.43	-	-	-	-	2	2.00	1	1.00	-	-	-	-	-	-	-	-
志布志	1	0.33	1	0.33	...	...	...	...	-	-	-	-	-	-	-	-	-	-
鹿屋	1	0.20	1	0.20	-	-	-	-	-	-	-	-	-	-	-	-	-	-
西之表	-	-	-	-	...	...	...	...	-	-	-	-	-	-	-	-	-	-
屋久島	-	-	-	-	...	...	...	...	...	...	...	...	...	...	...	...	...	...
名瀬	-	-	1	0.33	...	...	...	...	-	-	-	-	-	-	-	-	-	-
徳之島	-	-	-	-	...	...	...	...	...	...	...	...	...	...	...	...	...	...

年齢階級別疾病別患者報告数及び定点当たり報告数（男女合計）

2014年25週(06月16日～06月22日)

(インフルエンザ定点報告疾病)		合計	～5ヶ月	～11ヶ月	1歳	2	3	4	5	6	7	8	9	10～14	15～19	20～29	30～39	40～49	50～59	60～69	70～79	80歳～	
インフルエンザ	報告数	95	-	-	3	6	14	5	9	5	3	1	6	13	1	6	5	4	6	2	2	4	
	定点当り	1.02	-	-	0.03	0.06	0.15	0.05	0.10	0.05	0.03	0.01	0.06	0.14	0.01	0.06	0.05	0.04	0.06	0.02	0.02	0.04	
(小児科定点報告疾病)		合計	～5ヶ月	～11ヶ月	1歳	2	3	4	5	6	7	8	9	10～14	15～19	20歳～							
RSウイルス感染症	報告数	11	1	5	1	4	-	-	-	-	-	-	-	-	-	-	-	-	-	-	-	-	
	定点当り	0.20	0.02	0.09	0.02	0.07	-	-	-	-	-	-	-	-	-	-	-	-	-	-	-	-	
咽頭結膜熱	報告数	61	-	4	24	11	9	5	6	-	-	-	-	2	-	-	-	-	-	-	-	-	
	定点当り	1.11	-	0.07	0.44	0.20	0.16	0.09	0.11	-	-	-	-	0.04	-	-	-	-	-	-	-	-	
A群溶血性レンサ球菌咽頭炎	報告数	147	-	1	11	10	16	20	30	21	10	4	9	11	-	4	-	-	-	-	-	-	
	定点当り	2.67	-	0.02	0.20	0.18	0.29	0.36	0.55	0.38	0.18	0.07	0.16	0.20	-	0.07	-	-	-	-	-	-	
感染性胃腸炎	報告数	309	3	18	33	31	38	35	21	19	21	14	12	35	4	25	-	-	-	-	-	-	
	定点当り	5.62	0.05	0.33	0.60	0.56	0.69	0.64	0.38	0.35	0.38	0.25	0.22	0.64	0.07	0.45	-	-	-	-	-	-	
水痘	報告数	79	1	3	10	20	12	12	7	5	3	3	2	1	-	-	-	-	-	-	-	-	
	定点当り	1.44	0.02	0.05	0.18	0.36	0.22	0.22	0.13	0.09	0.05	0.05	0.04	0.02	-	-	-	-	-	-	-	-	
手足口病	報告数	120	-	6	31	20	22	12	14	5	3	4	-	2	-	1	-	-	-	-	-	-	
	定点当り	2.18	-	0.11	0.56	0.36	0.40	0.22	0.25	0.09	0.05	0.07	-	0.04	-	0.02	-	-	-	-	-	-	
伝染性紅斑	報告数	2	-	-	1	-	-	-	-	1	-	-	-	-	-	-	-	-	-	-	-	-	
	定点当り	0.04	-	-	0.02	-	-	-	-	0.02	-	-	-	-	-	-	-	-	-	-	-	-	
突発性発疹	報告数	32	2	14	13	2	1	-	-	-	-	-	-	-	-	-	-	-	-	-	-	-	
	定点当り	0.58	0.04	0.25	0.24	0.04	0.02	-	-	-	-	-	-	-	-	-	-	-	-	-	-	-	
百日咳	報告数	1	-	-	-	-	-	-	-	-	-	-	-	1	-	-	-	-	-	-	-	-	
	定点当り	0.02	-	-	-	-	-	-	-	-	-	-	-	0.02	-	-	-	-	-	-	-	-	
ヘルパンギーナ	報告数	116	1	10	50	27	12	9	2	1	2	-	-	1	-	1	-	-	-	-	-	-	
	定点当り	2.11	0.02	0.18	0.91	0.49	0.22	0.16	0.04	0.02	0.04	-	-	0.02	-	0.02	-	-	-	-	-	-	
流行性耳下腺炎	報告数	23	-	-	-	1	4	4	3	3	5	1	1	-	-	1	-	-	-	-	-	-	
	定点当り	0.42	-	-	-	0.02	0.07	0.07	0.05	0.05	0.09	0.02	0.02	-	-	0.02	-	-	-	-	-	-	
(眼科定点報告疾病)		合計	～5ヶ月	～11ヶ月	1歳	2	3	4	5	6	7	8	9	10～14	15～19	20～29	30～39	40～49	50～59	60～69	70歳～		
急性出血性結膜炎	報告数	-	-	-	-	-	-	-	-	-	-	-	-	-	-	-	-	-	-	-	-	-	-
	定点当り	-	-	-	-	-	-	-	-	-	-	-	-	-	-	-	-	-	-	-	-	-	-
流行性角結膜炎	報告数	12	-	1	-	1	1	-	1	-	-	-	-	1	-	-	-	2	2	-	2	1	-
	定点当り	1.71	-	0.14	-	0.14	0.14	-	0.14	-	-	-	-	0.14	-	-	-	0.29	0.29	-	0.29	0.14	-
(基幹定点報告疾病)		合計	0歳	1～4	5～9	10～14	15～19	20～24	25～29	30～34	35～39	40～44	45～49	50～54	55～59	60～64	65～69	70歳～					
細菌性髄膜炎(真菌性を含む)	報告数	1	-	-	-	-	-	-	1	-	-	-	-	-	-	-	-	-	-	-	-	-	
	定点当り	0.08	-	-	-	-	-	-	0.08	-	-	-	-	-	-	-	-	-	-	-	-	-	
無菌性髄膜炎	報告数	-	-	-	-	-	-	-	-	-	-	-	-	-	-	-	-	-	-	-	-	-	
	定点当り	-	-	-	-	-	-	-	-	-	-	-	-	-	-	-	-	-	-	-	-	-	
マイコプラズマ肺炎	報告数	-	-	-	-	-	-	-	-	-	-	-	-	-	-	-	-	-	-	-	-	-	
	定点当り	-	-	-	-	-	-	-	-	-	-	-	-	-	-	-	-	-	-	-	-	-	
クラミジア肺炎(オウム病は除く)	報告数	-	-	-	-	-	-	-	-	-	-	-	-	-	-	-	-	-	-	-	-	-	
	定点当り	-	-	-	-	-	-	-	-	-	-	-	-	-	-	-	-	-	-	-	-	-	
感染性胃腸炎(ロタウイルス)	報告数	-	-	-	-	-	-	-	-	-	-	-	-	-	-	-	-	-	-	-	-	-	
	定点当り	-	-	-	-	-	-	-	-	-	-	-	-	-	-	-	-	-	-	-	-	-	