

鹿児島県感染症情報

2014年 第15週報 (4月7日~4月13日)

発行：鹿児島県環境保健センター

※感染症のホームページアドレス <http://www.pref.kagoshima.jp/kenko-fukushi/kenko-iryu/kansen/index.html>

ロタウイルスによる感染性胃腸炎の患者の便には、大量のロタウイルスが含まれていることから、患者の便を処理した後は、十分な手洗いと適切な消毒方法等による感染防止に努めてください。

★ ロタウイルスによる感染性胃腸炎の発生動向とその予防対策

今週のロタウイルスによる感染性胃腸炎の報告数は、前週の報告なしから11人(定点当たり報告数0.92)と増加しました。保健所別では、名瀬(7.00)、鹿児島市、大口(それぞれ2.00)でした。ロタウイルスによる感染性胃腸炎は、例年、3~5月にかけて乳幼児を中心に流行が起こります。感染力が強く、ごくわずかなウイルスが体内に入るだけで感染してしまいます。主な症状は、下痢、吐き気、嘔吐、発熱、腹痛です。感染防止対策としては、手洗いは、石けんを使用し、流水でしっかりと洗ってください。また、患者・感染者の便や嘔吐物に触れる際には、必ず使い捨てのゴム手袋、マスク等を着用し、捨てる場合には、ポリ袋などに入れてください。

腸管出血性大腸菌感染症が増加し始める時期です。食中毒予防の基本的な方法を守り、感染防止策を徹底してください。

★ 腸管出血性大腸菌感染症の発生動向とその予防対策

腸管出血性大腸菌感染症は、今週4例(患者2例、無症状病原体保有者2例)が平成26年に入って初めての届出でした。男女別では、男性3例、女性1例で、年齢別では、10歳未満、10歳代、30歳代、40歳代がそれぞれ1例の届出でした。直近3年の届出状況を見ると、平成23年(101例)、平成24年(117例)、平成25年(65例)で、血清型別の割合については、右図のとおりです(平成26年については、第15週時点での数値)。

感染防止対策としては、食肉を生のまま食べることを控えることです。生肉が触れたまな板、包丁、食器類は、熱湯などで十分に消毒してください。

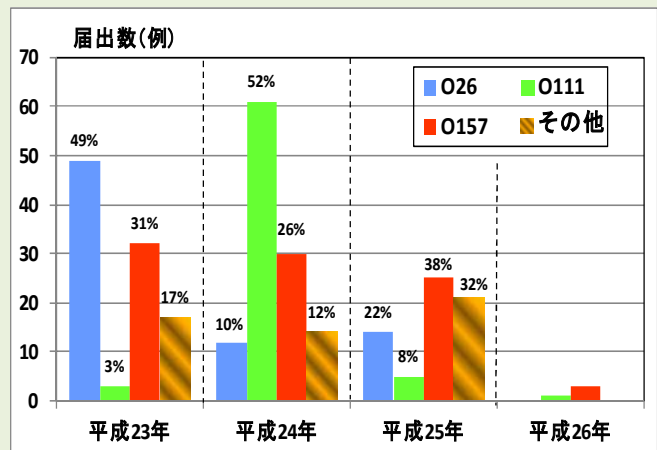


図 平成23~26年における届出状況と血清型別割合

平成26年における本県の麻しんの届出はありませんが、全国的には増加中です。例年、春から夏にかけて流行が認められることから、今後の動向を注視してください。また、今週の感染性胃腸炎の報告数は、前週を上回り、3保健所が流行発生警報域にあります。特に、西之表保健所管内では増加傾向が続いていますので、十分な注意が必要です。

☆一~五類感染症(全数報告疾患)の発生状況

一類感染症	発生報告なし
二類感染症	結核9例(肺結核8例、左胸壁膿瘍1例)
三類感染症	腸管出血性大腸菌感染症4例【血清型/毒素：O111/VT2(1例)、O157/VT2(3例)】
四類感染症	A型肝炎1例
五類感染症	侵襲性肺炎球菌感染症(小児、1例)、侵襲性インフルエンザ菌感染症(成人、1例)

☆定点報告疾患の発生状況

- ・今週の定点医療機関は、インフルエンザ定点93、小児科定点55です。
- ・第15週の定点把握対象疾患の総報告数は1435人で、前週(1455人)より20人少なかった(詳細については後述)。
- ・流行発生警報の基準値(開始基準値及び終息基準値)以上の保健所

【感染性胃腸炎(開始20、終息12)】：西之表(49.00)、加世田(15.00)、始良(12.71)

【インフルエンザ(開始30、終息10)】：名瀬(11.80)、【咽頭結膜熱(開始3、終息1)】：鹿屋(1.40)

- ・流行発生注意報の基準値以上の保健所

今週は、流行発生注意報域の保健所はなかった。

※ (数値) は定点当たり報告数
※ アンダーラインは今週基準値以上の保健所

☆定点報告疾患（定点当たり報告数の上位3疾患の発生状況）

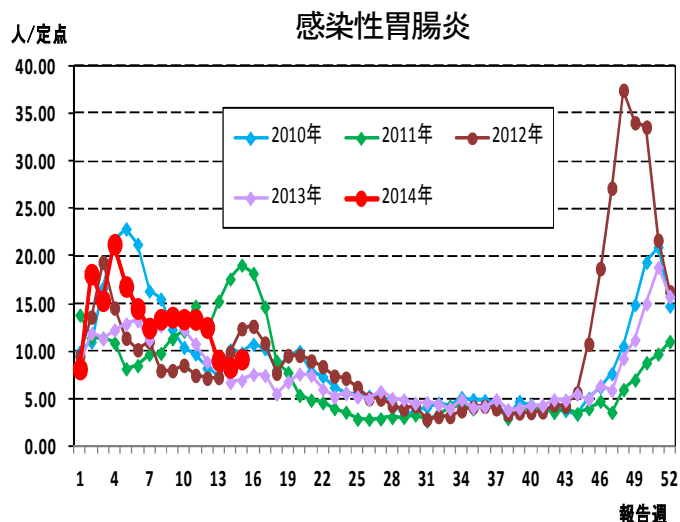
(1) 感染性胃腸炎

第15週の感染性胃腸炎の報告数は505人で、前週より48人多く、定点当たりの報告数は9.18であった。

年齢別では、1歳(71人)、2歳(60人)、3歳(55人)の順が多かった。

保健所別の定点当たり報告数は、西之表保健所(49.00)、鹿屋保健所(17.40)、加世田保健所(15.00)の順が多い。

始良保健所(12.71)が19週連続、加世田保健所が12週連続、西之表保健所が3週連続で流行発生警報域である。



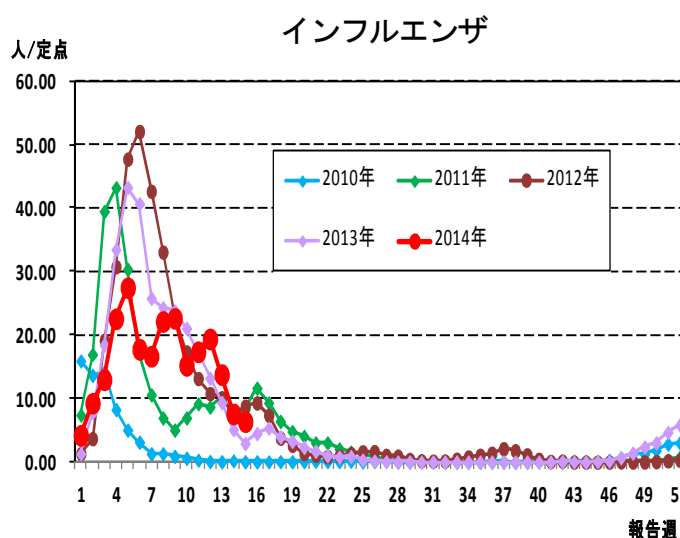
(2) インフルエンザ

第15週のインフルエンザの報告数は593人で、前週より112人少なく、定点当たりの報告数は6.38であった。

年齢別では、10～14歳(70人)、5歳(53人)、30～39歳(52人)の順が多かった。

保健所別の定点当たり報告数は、名瀬保健所(11.80)、川薩保健所(9.71)、指宿保健所(9.00)の順が多い。

名瀬保健所が4週連続で流行発生警報域である。また、今週は、流行発生注意報域の保健所はなかった。



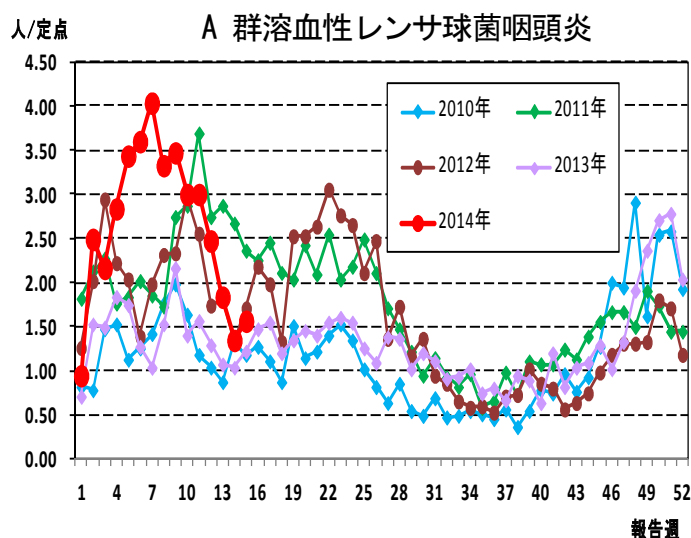
(3) A群溶血性レンサ球菌咽頭炎

第15週のA群溶血性レンサ球菌咽頭炎の報告数は86人で、前週より12人多く、定点当たりの報告数は1.56であった。

年齢別では、3歳(17人)、4歳(14人)、10～14歳(13人)の順が多かった。

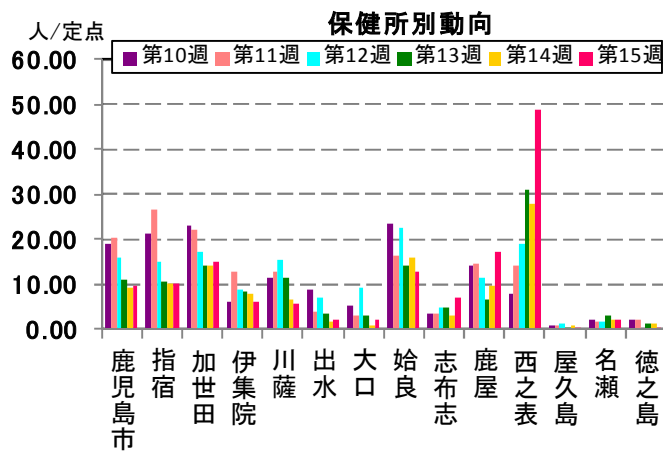
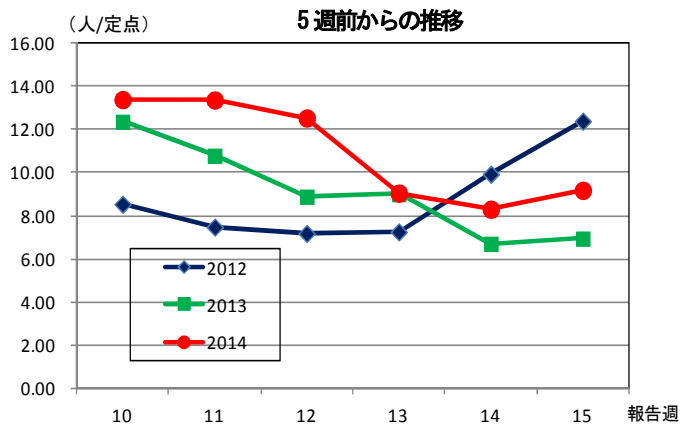
保健所別の定点当たり報告数は、鹿児島市保健所(3.69)、西之表保健所(3.00)、川薩保健所(2.00)の順が多い。

流行発生警報域の保健所は、平成26年第13週(3/24～3/30)以降はない。

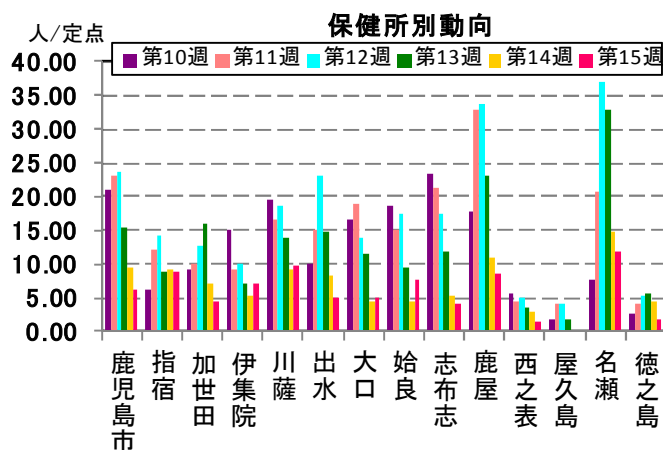
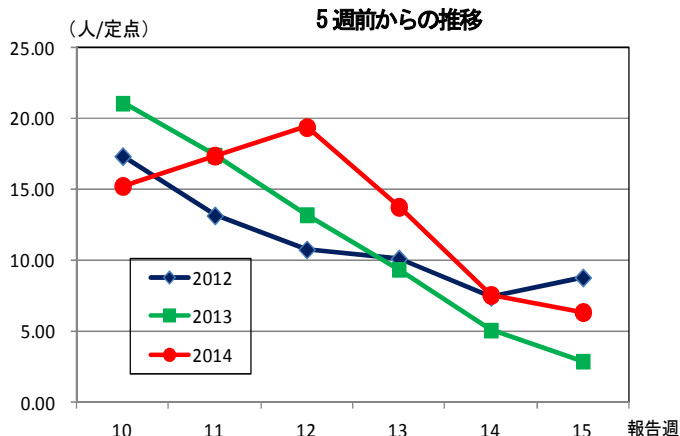


☆上位3疾患の5週間前からの定点あたり報告数及び保健所別動向

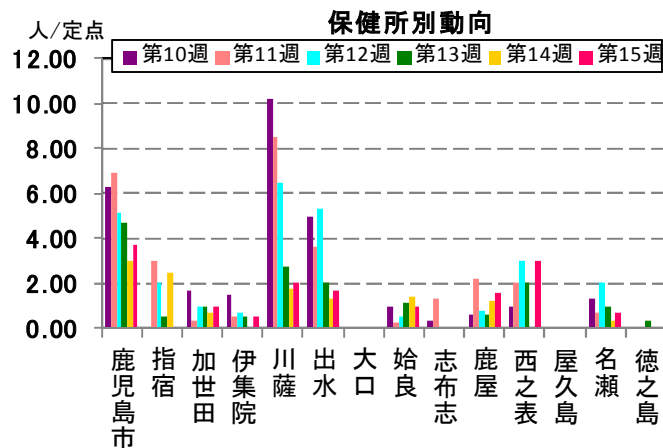
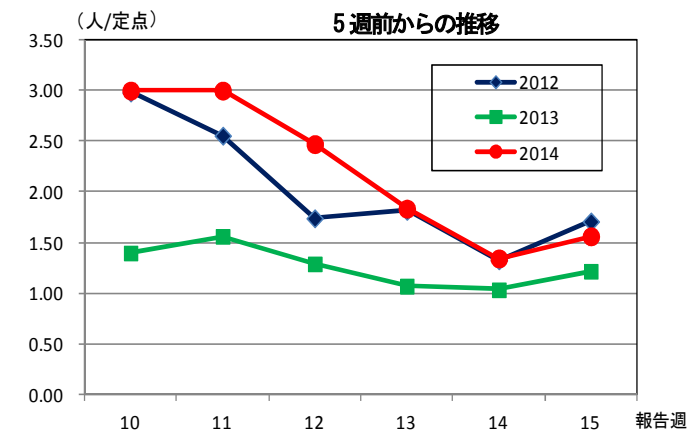
(1) 感染性胃腸炎



(2) インフルエンザ

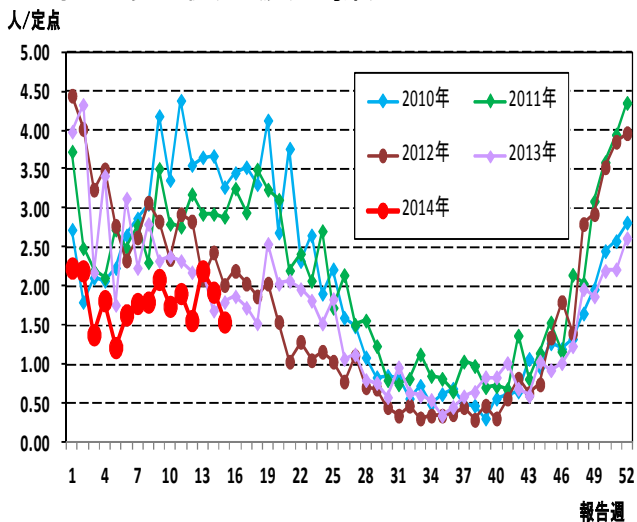


(3) A群溶血性レンサ球菌咽頭炎

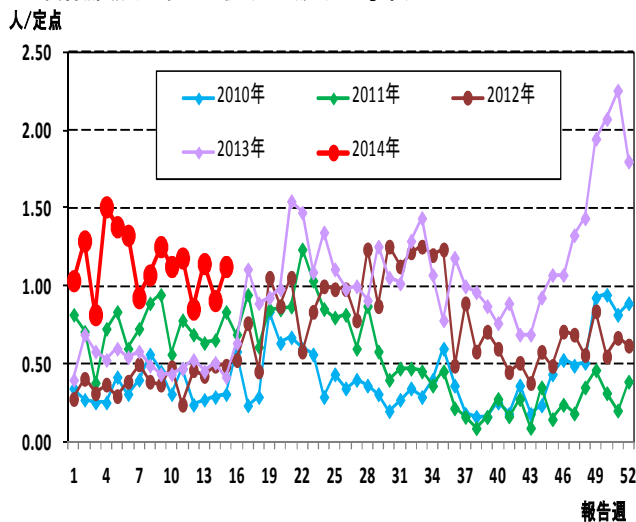


☆注目される感染症の発生状況

★水痘の発生状況 (鹿児島県)



★咽頭結膜熱の発生状況 (鹿児島県)



☆定点報告疾患の発生状況

2014年	(報告週)	第15週		
定点種別	定点報告疾患	報告数	定点当り	累積報告数 (2014年)
インフルエンザ定点 (内科・小児科定点)	インフルエンザ	593	6.38	21,909
小児科定点	○ 咽頭結膜熱	62	1.13	933
	○ A群溶血性レンサ球菌咽頭炎	86	1.56	2,174
	○ 感染性胃腸炎	505	9.18	10,968
	水痘	85	1.55	1,488
	○ 手足口病	11	0.20	240
	○ 伝染性紅斑	5	0.09	33
	○ 突発性発しん	29	0.53	343
	百日咳	-	-	5
	○ ヘルパンギーナ	4	0.07	20
	流行性耳下腺炎	12	0.22	146
	○ RSウイルス感染症	25	0.45	688
眼科定点	急性出血性結膜炎	-	-	-
	○ 流行性角結膜炎	7	1.00	70
基幹定点	細菌性髄膜炎(真菌性を含む)	-	-	1
	無菌性髄膜炎	-	-	2
	マイコプラズマ肺炎	-	-	2
	クラミジア肺炎(オウム病は除く)	-	-	-
	○ 感染性胃腸炎(ロタウイルス)	11	0.92	51
報告数合計		1,435	0	39,073

○印は前週比増

☆5週間前からの疾患別報告数・定点当たり報告数

		5週前 (2014年10週)	4週前 (2014年11週)	3週前 (2014年12週)	2週前 (2014年13週)	1週前 (2014年14週)	今週 (2014年15週)
インフルエンザ	報告数	1,419	1,617	1,804	1,282	705	593
	定点当り	15.26	17.39	19.40	13.78	7.58	6.38
RSウイルス感染症	報告数	33	34	22	31	16	25
	定点当り	0.60	0.62	0.40	0.56	0.29	0.45
咽頭結膜熱	報告数	62	65	47	63	50	62
	定点当り	1.13	1.18	0.85	1.15	0.91	1.13
A群溶血性レンサ球菌咽頭炎	報告数	165	165	136	101	74	86
	定点当り	3.00	3.00	2.47	1.84	1.35	1.56
感染性胃腸炎	報告数	736	735	689	498	457	505
	定点当り	13.38	13.36	12.53	9.05	8.31	9.18
水痘	報告数	96	105	86	121	106	85
	定点当り	1.75	1.91	1.56	2.20	1.93	1.55
手足口病	報告数	15	5	3	6	4	11
	定点当り	0.27	0.09	0.05	0.11	0.07	0.20
伝染性紅斑	報告数	2	1	1	5	1	5
	定点当り	0.04	0.02	0.02	0.09	0.02	0.09
突発性発しん	報告数	25	17	15	25	25	29
	定点当り	0.45	0.31	0.27	0.45	0.45	0.53
百日咳	報告数	1	-	1	-	-	-
	定点当り	0.02	-	0.02	-	-	-
ヘルパンギーナ	報告数	-	-	-	1	1	4
	定点当り	-	-	-	0.02	0.02	0.07
流行性耳下腺炎	報告数	12	9	10	13	13	12
	定点当り	0.22	0.16	0.18	0.24	0.24	0.22
急性出血性結膜炎	報告数	-	-	-	-	-	-
	定点当り	-	-	-	-	-	-
流行性角結膜炎	報告数	8	9	2	3	3	7
	定点当り	1.14	1.29	0.29	0.43	0.43	1.00
細菌性髄膜炎(真菌性を含む)	報告数	-	1	-	-	-	-
	定点当り	-	0.08	-	-	-	-
無菌性髄膜炎	報告数	-	1	-	-	-	-
	定点当り	-	0.08	-	-	-	-
マイコプラズマ肺炎	報告数	-	-	-	-	-	-
	定点当り	-	-	-	-	-	-
クラミジア肺炎(オウム病は除く)	報告数	-	-	-	-	-	-
	定点当り	-	-	-	-	-	-
感染性胃腸炎(ロタウイルス)	報告数	1	2	13	6	-	11
	定点当り	0.08	0.17	1.08	0.50	-	0.92

疾病別保健所別患者報告数及び定点当たり報告数(男女合計)

2014年15週(04月07日～04月13日)

	インフルエンザ		RSウイルス感染症		咽頭結膜熱		A群溶血性レンサ球菌咽頭炎		感染性胃腸炎		水痘		手足口病		伝染性紅斑		突発性発しん		百日咳	
	報告数	定点当り	報告数	定点当り	報告数	定点当り	報告数	定点当り	報告数	定点当り	報告数	定点当り	報告数	定点当り	報告数	定点当り	報告数	定点当り	報告数	定点当り
総数	593	6.38	25	0.45	62	1.13	86	1.56	505	9.18	85	1.55	11	0.20	5	0.09	29	0.53	0	0.00
鹿児島市	143	6.22	7	0.54	18	1.38	48	3.69	127	9.77	18	1.38	4	0.31	2	0.15	6	0.46	-	-
指宿	27	9.00	-	-	-	-	-	-	20	10.00	3	1.50	1	0.50	-	-	5	2.50	-	-
加世田	26	4.33	1	0.33	1	0.33	3	1.00	45	15.00	4	1.33	-	-	2	0.67	3	1.00	-	-
伊集院	43	7.17	2	0.50	8	2.00	2	0.50	25	6.25	1	0.25	2	0.50	-	-	1	0.25	-	-
川薩	68	9.71	1	0.25	2	0.50	8	2.00	23	5.75	14	3.50	-	-	-	-	1	0.25	-	-
出水	25	5.00	1	0.33	2	0.67	5	1.67	6	2.00	1	0.33	-	-	-	-	1	0.33	-	-
大口	15	5.00	1	0.50	-	-	-	-	4	2.00	3	1.50	-	-	-	-	-	-	-	-
始良	86	7.82	11	1.57	19	2.71	7	1.00	89	12.71	16	2.29	-	-	1	0.14	5	0.71	-	-
志布志	21	4.20	-	-	3	1.00	-	-	22	7.33	4	1.33	1	0.33	-	-	-	-	-	-
鹿屋	68	8.50	-	-	7	1.40	8	1.60	87	17.40	17	3.40	3	0.60	-	-	5	1.00	-	-
西之表	3	1.50	-	-	1	1.00	3	3.00	49	49.00	2	2.00	-	-	-	-	-	-	-	-
屋久島	-	-	-	-	-	-	-	-	1	0.50	-	-	-	-	-	-	-	-	-	-
名瀬	59	11.80	-	-	-	-	2	0.67	6	2.00	2	0.67	-	-	-	-	-	-	-	-
徳之島	9	1.80	1	0.33	1	0.33	-	-	1	0.33	-	-	-	-	-	-	2	0.67	-	-

	ヘルパンギーナ		流行性耳下腺炎		急性出血性結膜炎		流行性角結膜炎		細菌性髄膜炎(真菌性を含む)		無菌性髄膜炎		マイコプラズマ肺炎		クラミジア肺炎(オウム病は除く)		感染性胃腸炎(ロタウイルス)	
	報告数	定点当り	報告数	定点当り	報告数	定点当り	報告数	定点当り	報告数	定点当り	報告数	定点当り	報告数	定点当り	報告数	定点当り	報告数	定点当り
総数	4	0.07	12	0.22	0	0.00	7	1.00	0	0.00	0	0.00	0	0.00	0	0.00	11	0.92
鹿児島市	-	-	2	0.15	-	-	1	0.25	-	-	-	-	-	-	-	-	2	2.00
指宿	1	0.50	-	-	-	-	-	-	-	-	-	-	-	-
加世田	-	-	-	-	-	-	-	-	-	-	-	-	-	-
伊集院	-	-	2	0.50	-	-	-	-	-	-	-	-	-	-
川薩	-	-	3	0.75	-	-	5	5.00	-	-	-	-	-	-	-	-	-	-
出水	-	-	-	-	-	-	-	-	-	-	-	-	-	-
大口	-	-	-	-	-	-	-	-	-	-	-	-	2	2.00
始良	-	-	1	0.14	-	-	1	1.00	-	-	-	-	-	-	-	-	-	-
志布志	-	-	-	-	-	-	-	-	-	-	-	-	-	-
鹿屋	3	0.60	4	0.80	-	-	-	-	-	-	-	-	-	-	-	-	-	-
西之表	-	-	-	-	-	-	-	-	-	-	-	-	-	-
屋久島	-	-	-	-
名瀬	-	-	-	-	-	-	-	-	-	-	-	-	7	7.00
徳之島	-	-	-	-

年齢階級別疾病別患者報告数及び定点当たり報告数（男女合計）

2014年15週(04月07日～04月13日)

(インフルエンザ定点報告疾病)		合計	～5ヶ月	～11ヶ月	1歳	2	3	4	5	6	7	8	9	10～14	15～19	20～29	30～39	40～49	50～59	60～69	70～79	80歳～	
インフルエンザ	報告数	593	2	6	35	36	38	45	53	32	30	29	17	70	16	29	52	41	33	20	5	4	
	定点当り	6.38	0.02	0.06	0.38	0.39	0.41	0.48	0.57	0.34	0.32	0.31	0.18	0.75	0.17	0.31	0.56	0.44	0.35	0.22	0.05	0.04	
(小児科定点報告疾病)		合計	～5ヶ月	～11ヶ月	1歳	2	3	4	5	6	7	8	9	10～14	15～19	20歳～							
RSウイルス感染症	報告数	25	4	5	9	4	2	1	-	-	-	-	-	-	-	-	-	-	-	-	-	-	
	定点当り	0.45	0.07	0.09	0.16	0.07	0.04	0.02	-	-	-	-	-	-	-	-	-	-	-	-	-	-	
咽頭結膜熱	報告数	62	-	2	18	12	7	11	3	3	3	-	-	1	-	2	-	-	-	-	-	-	
	定点当り	1.13	-	0.04	0.33	0.22	0.13	0.20	0.05	0.05	0.05	-	-	0.02	-	0.04	-	-	-	-	-	-	
A群溶血性レンサ球菌咽頭炎	報告数	86	-	-	4	5	17	14	11	7	6	4	3	13	2	-	-	-	-	-	-	-	
	定点当り	1.56	-	-	0.07	0.09	0.31	0.25	0.20	0.13	0.11	0.07	0.05	0.24	0.04	-	-	-	-	-	-	-	
感染性胃腸炎	報告数	505	3	23	71	60	55	47	42	21	29	20	23	47	14	50	-	-	-	-	-	-	
	定点当り	9.18	0.05	0.42	1.29	1.09	1.00	0.85	0.76	0.38	0.53	0.36	0.42	0.85	0.25	0.91	-	-	-	-	-	-	
水痘	報告数	85	-	3	18	17	16	8	7	1	5	2	2	6	-	-	-	-	-	-	-	-	
	定点当り	1.55	-	0.05	0.33	0.31	0.29	0.15	0.13	0.02	0.09	0.04	0.04	0.11	-	-	-	-	-	-	-	-	
手足口病	報告数	11	-	2	4	-	3	-	-	2	-	-	-	-	-	-	-	-	-	-	-	-	
	定点当り	0.20	-	0.04	0.07	-	0.05	-	-	0.04	-	-	-	-	-	-	-	-	-	-	-	-	
伝染性紅斑	報告数	5	-	-	1	1	-	2	1	-	-	-	-	-	-	-	-	-	-	-	-	-	
	定点当り	0.09	-	-	0.02	0.02	-	0.04	0.02	-	-	-	-	-	-	-	-	-	-	-	-	-	
突発性発疹	報告数	29	1	17	10	-	1	-	-	-	-	-	-	-	-	-	-	-	-	-	-	-	
	定点当り	0.53	0.02	0.31	0.18	-	0.02	-	-	-	-	-	-	-	-	-	-	-	-	-	-	-	
百日咳	報告数	-	-	-	-	-	-	-	-	-	-	-	-	-	-	-	-	-	-	-	-	-	
	定点当り	-	-	-	-	-	-	-	-	-	-	-	-	-	-	-	-	-	-	-	-	-	
ヘルパンギーナ	報告数	4	-	2	1	-	-	-	1	-	-	-	-	-	-	-	-	-	-	-	-	-	
	定点当り	0.07	-	0.04	0.02	-	-	-	0.02	-	-	-	-	-	-	-	-	-	-	-	-	-	
流行性耳下腺炎	報告数	12	-	-	-	-	3	1	2	1	1	2	-	2	-	-	-	-	-	-	-	-	
	定点当り	0.22	-	-	-	-	0.05	0.02	0.04	0.02	0.02	0.04	-	0.04	-	-	-	-	-	-	-	-	
(眼科定点報告疾病)		合計	～5ヶ月	～11ヶ月	1歳	2	3	4	5	6	7	8	9	10～14	15～19	20～29	30～39	40～49	50～59	60～69	70歳～		
急性出血性結膜炎	報告数	-	-	-	-	-	-	-	-	-	-	-	-	-	-	-	-	-	-	-	-	-	-
	定点当り	-	-	-	-	-	-	-	-	-	-	-	-	-	-	-	-	-	-	-	-	-	-
流行性角結膜炎	報告数	7	-	-	-	-	-	-	-	-	1	-	-	-	-	3	-	-	-	-	1	2	-
	定点当り	1.00	-	-	-	-	-	-	-	-	0.14	-	-	-	-	0.43	-	-	-	-	0.14	0.29	-
(基幹定点報告疾病)		合計	0歳	1～4	5～9	10～14	15～19	20～24	25～29	30～34	35～39	40～44	45～49	50～54	55～59	60～64	65～69	70歳～					
細菌性髄膜炎(真菌性を含む)	報告数	-	-	-	-	-	-	-	-	-	-	-	-	-	-	-	-	-	-	-	-	-	
	定点当り	-	-	-	-	-	-	-	-	-	-	-	-	-	-	-	-	-	-	-	-	-	
無菌性髄膜炎	報告数	-	-	-	-	-	-	-	-	-	-	-	-	-	-	-	-	-	-	-	-	-	
	定点当り	-	-	-	-	-	-	-	-	-	-	-	-	-	-	-	-	-	-	-	-	-	
マイコプラズマ肺炎	報告数	-	-	-	-	-	-	-	-	-	-	-	-	-	-	-	-	-	-	-	-	-	
	定点当り	-	-	-	-	-	-	-	-	-	-	-	-	-	-	-	-	-	-	-	-	-	
クラミジア肺炎(オウム病は除く)	報告数	-	-	-	-	-	-	-	-	-	-	-	-	-	-	-	-	-	-	-	-	-	
	定点当り	-	-	-	-	-	-	-	-	-	-	-	-	-	-	-	-	-	-	-	-	-	
感染性胃腸炎(ロタウイルス)	報告数	11	-	9	2	-	-	-	-	-	-	-	-	-	-	-	-	-	-	-	-	-	
	定点当り	0.92	-	0.75	0.17	-	-	-	-	-	-	-	-	-	-	-	-	-	-	-	-	-	