

鹿児島県感染症情報

2014年第12週報 (3月17日~3月23日)

発行：鹿児島県環境保健センター

※感染症のホームページアドレス <http://www.pref.kagoshima.jp/kenko-fukushi/kenko-iryu/kansen/index.html>

A型肝炎の全国的な拡がりが見られます。しっかりとした手洗いの励行と食中毒対策を徹底してください。

★ A型肝炎の発生動向とその予防対策

平成26年におけるA型肝炎の届出状況は、今週の2例を含めて、25例(男性13例、女性12例)となり、年齢別では、60歳代(8例、32%)、30歳代(6例、24%)、40歳代(5例、20%)の順に多く、届出受理保健所別では、鹿児島市(21例)、川薩(2例)、加世田、始良(それぞれ1例)の順に多い報告数でした。A型肝炎ウイルスの遺伝子型別は、I型(IA、IB)、II型(IIA、IIB)、III型(IIIA、IIIB)に分類されます。全国では、今シーズンIA、IB、IIIAを中心に検出され、本県から提出した12検体は、全てがIAに属していました。予防対策としては、食事前、調理前、トイレ後などに十分な手洗いを行ってください。生鮮魚介類を取り扱う人は、他の食材を汚染させないように最後に調理するように注意してください。また、85℃、1分以上の加熱で死滅することから、十分な加熱調理を心がけてください。

ロタウイルスによる感染性胃腸炎が流行し始める頃です。感染予防対策に努めてください。

★ ロタウイルス感染症の発生動向とその予防対策

今週のロタウイルスによる感染性胃腸炎の報告数は、前週(2人)より11人多い13人(定点当たり報告数1.08)と増加しました。図には、平成26年第1~12週の週別の定点当たり報告数を示してあります。保健所別では、大口(12.00)、名瀬(1.00)の順に多く、年齢別では、1~4歳(11人)、0歳(2人)となっています。ロタウイルスによる感染性胃腸炎は、乳幼児期にかかりやすく、例年3~5月に流行が見られます。ロタウイルスに汚染された食物を介し、または、吐物・便を介して感染することから、食事前、調理前、トイレ後などに石けん等を使って十分な手洗い、吐物・便を処理する際には、手袋等を着用し、適切に処理後の消毒を行ってください。

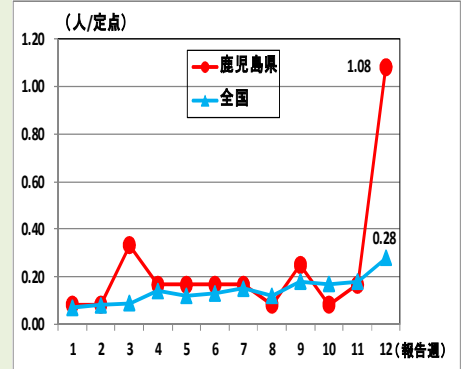


図 平成26年第1~12週の週別定点当たり報告数

今週の**インフルエンザ**の報告数は、2週連続で増加しました。流行の続いている地域があります。引き続き、手洗い、咳エチケット等の予防対策に努めてください。また、**咽頭結膜熱**の報告数は、前週と比べ減少はしたものの、例年と比べると高値で推移しています(3頁のグラフを参照)。予防対策としては、手洗い、うがいが大切です。

☆一~五類感染症(全数報告疾患)の発生状況

| | | |
|-------|----------------------|-----------------------|
| 一類感染症 | 発生報告なし | |
| 二類感染症 | 結核5例(肺結核4例、結核性胸膜炎1例) | 追加結核(第11週、1例) |
| 三類感染症 | 発生報告なし | |
| 四類感染症 | A型肝炎2例 | |
| 五類感染症 | 侵襲性肺炎球菌感染症1例 | 追加侵襲性肺炎球菌感染症(第11週、1例) |

☆定点報告疾患の発生状況

- ・今週の定点医療機関は、インフルエンザ定点**93**、小児科定点**55**です。
- ・第12週の定点把握対象疾患の総報告数は2829人で、前週(2766人)より63人多かった(詳細については後述)。
- ・**流行発生警報**の基準値(開始基準値及び終息基準値)以上の保健所

【インフルエンザ(開始30、終息10)】：名瀬(37.00)、鹿屋(33.88)、鹿児島市(23.70)、川薩(18.71)、始良(17.55)

【感染性胃腸炎(開始20、終息12)】：始良(22.71)、加世田(17.33)、鹿児島市(16.08)、指宿(15.00)

【A群溶血性レンサ球菌咽頭炎(開始8、終息4)】：川薩(6.50)、鹿児島市(5.15)、【水痘(開始7、終息4)】：川薩(7.00)

【咽頭結膜熱(開始3、終息1)】：鹿屋(1.80)

- ・**流行発生注意報**の基準値以上の保健所

【インフルエンザ(基準値10)】：出水(23.20)、志布志(17.60)、指宿(14.33)、大口(14.00)、加世田(12.67)、伊集院(10.17)

※ (数値) は定点当たり報告数
※ アンダーラインは今週基準値以上の保健所

☆定点報告疾患（定点当たり報告数の上位3疾患の発生状況）

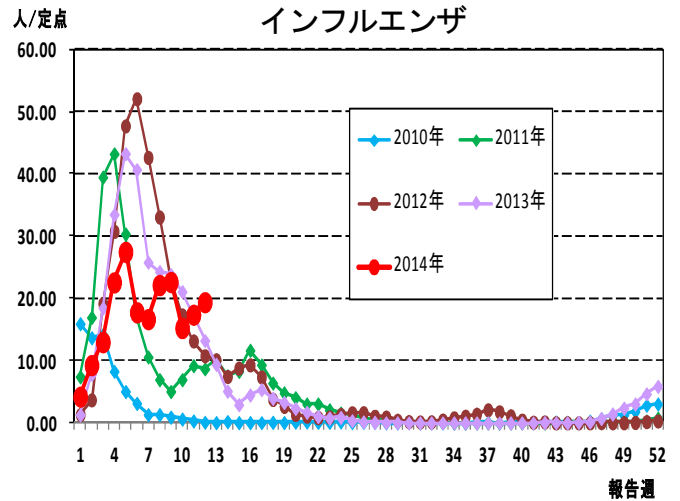
(1) インフルエンザ

第12週のインフルエンザの報告数は1804人で、前週より187人多く、定点当たりの報告数は19.40であった。

年齢別では、10～14歳(348人)、6歳(148人)、5歳、9歳(それぞれ132人)の順に多かった。

保健所別の定点当たり報告数は、名瀬保健所(37.00)、鹿屋保健所(33.88)、鹿児島市保健所(23.70)の順に多い。

鹿児島市保健所、川薩保健所(18.71)が8週連続、始良保健所(17.55)が4週連続、鹿屋保健所が2週連続、名瀬保健所が今週から流行発生警報域である。また、志布志保健所(17.60)が9週連続、出水保健所(23.20)、大口保健所(14.00)が5週連続、指宿保健所(14.33)、加世田保健所(12.67)が2週連続、伊集院保健所(10.17)が今週から流行発生注意報域である。



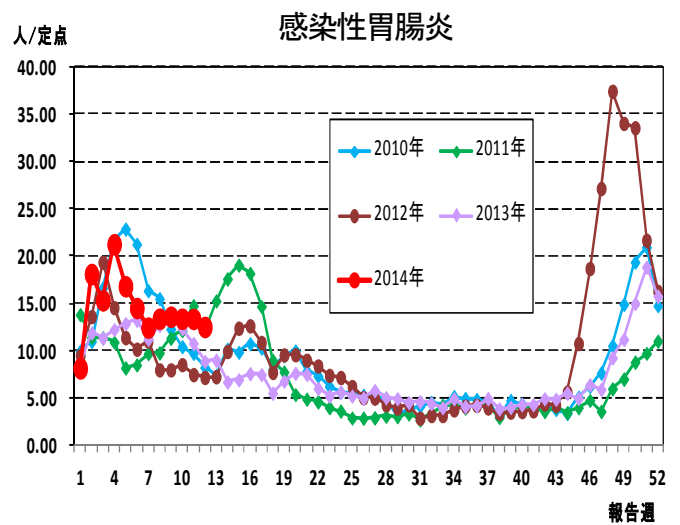
(2) 感染性胃腸炎

第12週の感染性胃腸炎の報告数は689人で、前週より46人少なく、定点当たりの報告数は12.53であった。

年齢別では、10～14歳(88人)、1歳(81人)、5歳(71人)の順に多かった。

保健所別の定点当たり報告数は、始良保健所(22.71)、西之表保健所(19.00)、加世田保健所(17.33)の順に多い。

始良保健所が16週連続、指宿保健所(15.00)が11週連続、加世田保健所、鹿児島市保健所(16.08)が9週連続で流行発生警報域である。



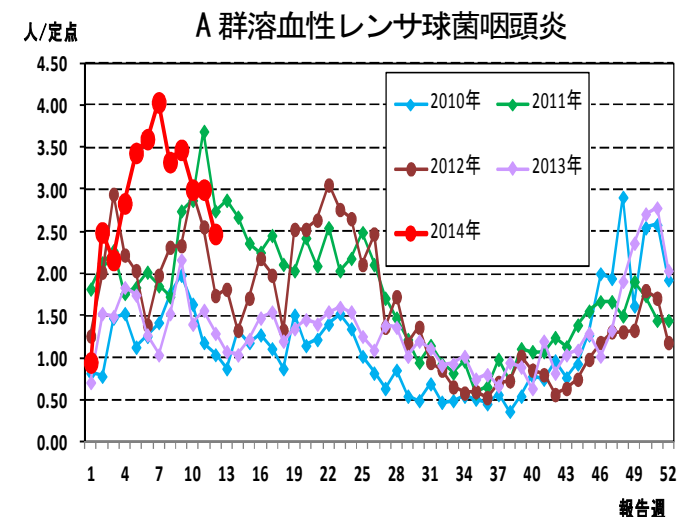
(3) A群溶血性レンサ球菌咽頭炎

第12週のA群溶血性レンサ球菌咽頭炎の報告数は136人で、前週より29人少なく、定点当たりの報告数は2.47であった。

年齢別では、6歳(26人)、3歳、5歳(それぞれ16人)の順に多かった。

保健所別の定点当たり報告数は、川薩保健所(6.50)、出水保健所(5.33)、鹿児島市保健所(5.15)の順に多い。

川薩保健所、鹿児島市保健所が7週連続で流行発生警報域である。



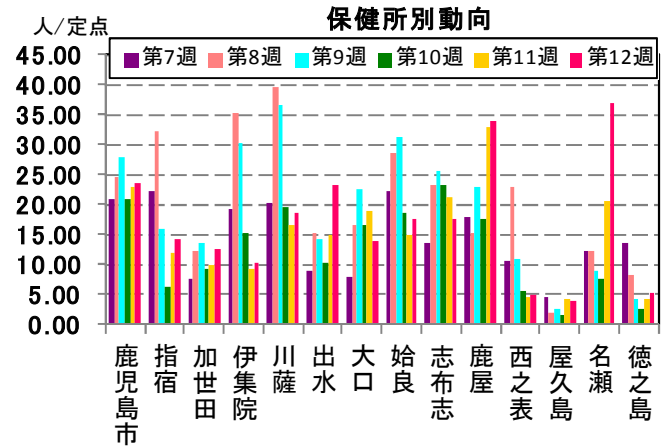
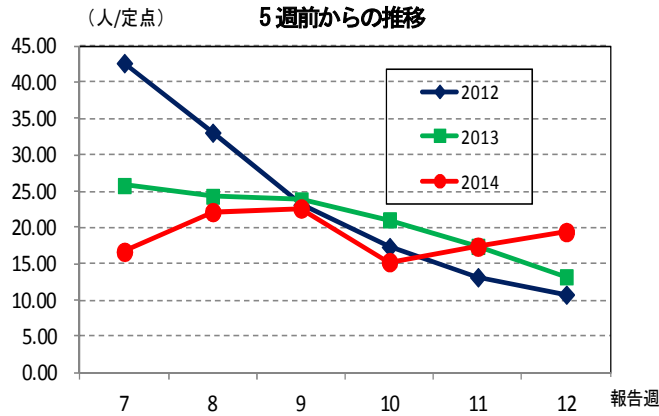
☆鹿児島県の妊婦における風しん抗体検査の調査事業結果報告

妊婦の風しん抗体保有状況(2月)

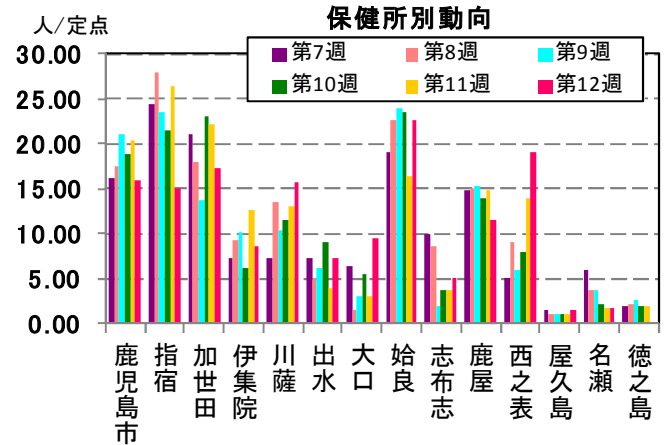
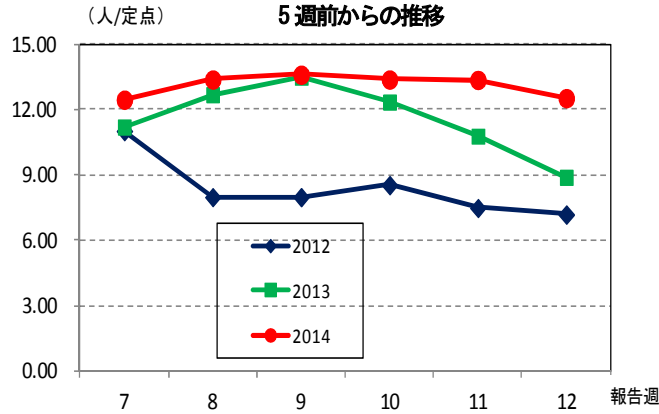
| HI法(倍) | 8倍未満 | 8倍 | 16倍 | 32倍以上 | 検査総件数 (人) |
|----------------|--------------|--------------|---------------|----------------|--------------|
| LA法(IU/ml) | ～7 | 8～15 | 16～31 | 32～ | |
| 2月計 | 75 | 96 | 217 | 651 | 1,039 |
| 2013年累計 (%) | 145 (6.6) | 215 (9.9) | 464 (21.3) | 1357 (62.2) | 2,181 |

☆上位3疾患の5週間前からの定点あたり報告数及び保健所別動向

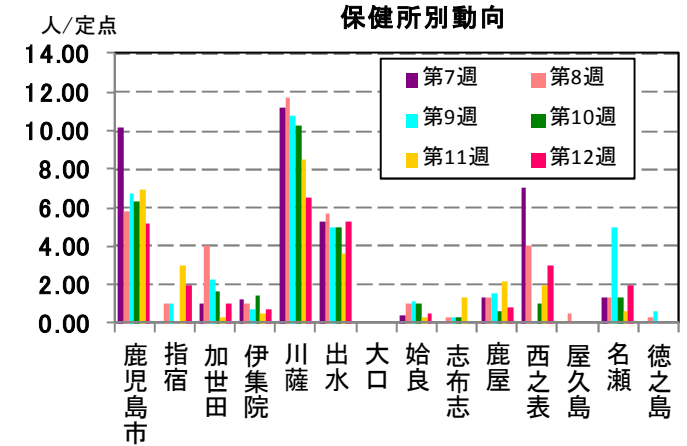
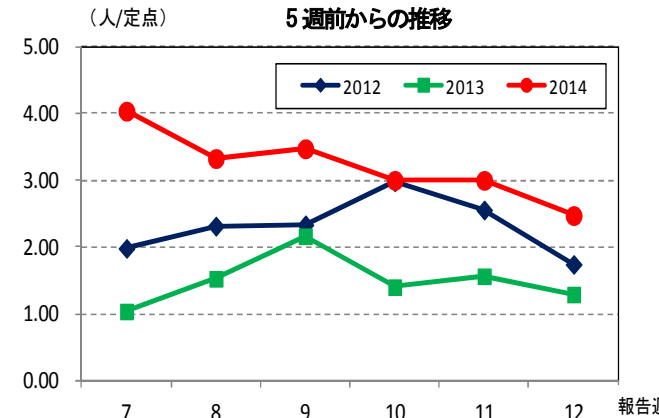
(1) インフルエンザ



(2) 感染性胃腸炎

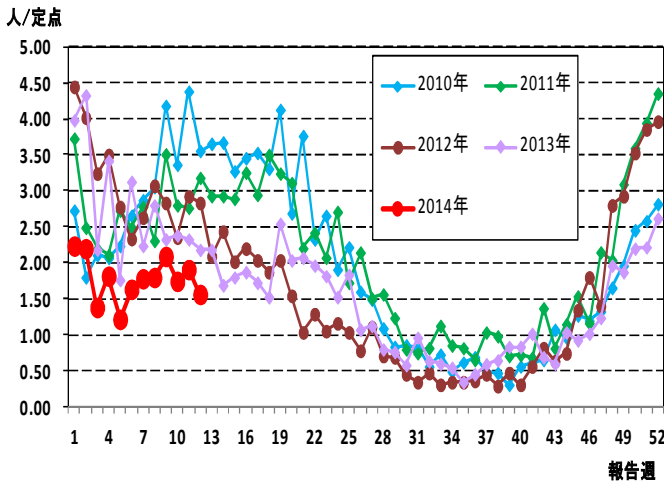


(3) A 群溶血性レンサ球菌咽頭炎

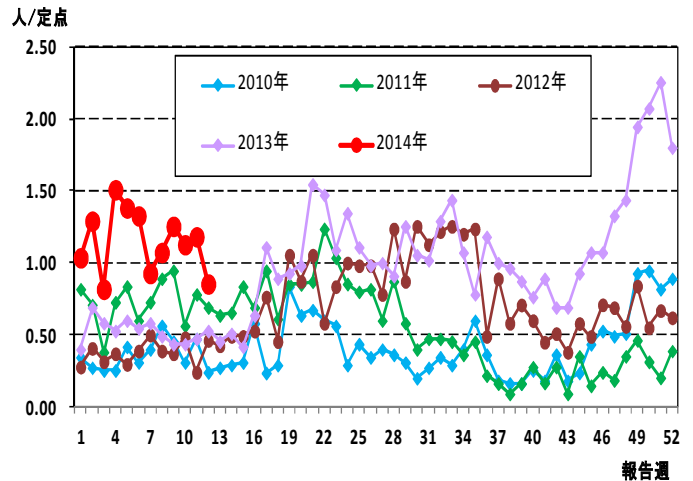


☆注目される感染症の発生状況

★水痘の発生状況（鹿兒島県）



★咽頭結膜熱の発生状況（鹿兒島県）



☆定点報告疾患の発生状況

| 2014年 | (報告週) | 第12週 | | |
|-------------------------|------------------|-------|-------|------------------|
| 定点種別 | 定点報告疾患 | 報告数 | 定点当り | 累積報告数 (2014年) |
| インフルエンザ定点 (内科・小児科定点) | ○ インフルエンザ | 1,804 | 19.40 | 19,329 |
| 小児科定点 | 咽頭結膜熱 | 47 | 0.85 | 758 |
| | A群溶血性レンサ球菌咽頭炎 | 136 | 2.47 | 1,913 |
| | 感染性胃腸炎 | 689 | 12.53 | 9,508 |
| | 水痘 | 86 | 1.56 | 1,176 |
| | 手足口病 | 3 | 0.05 | 219 |
| | 伝染性紅斑 | 1 | 0.02 | 22 |
| | 突発性発しん | 15 | 0.27 | 264 |
| | ○ 百日咳 | 1 | 0.02 | 5 |
| | ヘルパンギーナ | - | - | 14 |
| | ○ 流行性耳下腺炎 | 10 | 0.18 | 108 |
| | RSウイルス感染症 | 22 | 0.40 | 616 |
| 眼科定点 | 急性出血性結膜炎 | - | - | - |
| | 流行性角結膜炎 | 2 | 0.29 | 57 |
| 基幹定点 | 細菌性髄膜炎(真菌性を含む) | - | - | 1 |
| | 無菌性髄膜炎 | - | - | 2 |
| | マイコプラズマ肺炎 | - | - | 2 |
| | クラミジア肺炎(オウム病は除く) | - | - | - |
| | ○ 感染性胃腸炎(ロタウイルス) | 13 | 1.08 | 34 |
| 報告数合計 | | 2,829 | 0 | 34,028 |

○印は前週比増

☆5週間前からの疾患別報告数・定点当たり報告数

| | | 5週前 (2014年7週) | 4週前 (2014年8週) | 3週前 (2014年9週) | 2週前 (2014年10週) | 1週前 (2014年11週) | 今週 (2014年12週) |
|------------------|------|------------------|------------------|------------------|-------------------|-------------------|------------------|
| インフルエンザ | 報告数 | 1,551 | 2,060 | 2,106 | 1,419 | 1,617 | 1,804 |
| | 定点当り | 16.68 | 22.15 | 22.65 | 15.26 | 17.39 | 19.40 |
| RSウイルス感染症 | 報告数 | 60 | 49 | 29 | 33 | 34 | 22 |
| | 定点当り | 1.09 | 0.89 | 0.53 | 0.60 | 0.62 | 0.40 |
| 咽頭結膜熱 | 報告数 | 51 | 59 | 69 | 62 | 65 | 47 |
| | 定点当り | 0.93 | 1.07 | 1.25 | 1.13 | 1.18 | 0.85 |
| A群溶血性レンサ球菌咽頭炎 | 報告数 | 222 | 183 | 191 | 165 | 165 | 136 |
| | 定点当り | 4.04 | 3.33 | 3.47 | 3.00 | 3.00 | 2.47 |
| 感染性胃腸炎 | 報告数 | 685 | 736 | 748 | 736 | 735 | 689 |
| | 定点当り | 12.45 | 13.38 | 13.60 | 13.38 | 13.36 | 12.53 |
| 水痘 | 報告数 | 98 | 99 | 115 | 96 | 105 | 86 |
| | 定点当り | 1.78 | 1.80 | 2.09 | 1.75 | 1.91 | 1.56 |
| 手足口病 | 報告数 | 21 | 10 | 6 | 15 | 5 | 3 |
| | 定点当り | 0.38 | 0.18 | 0.11 | 0.27 | 0.09 | 0.05 |
| 伝染性紅斑 | 報告数 | - | 3 | 4 | 2 | 1 | 1 |
| | 定点当り | - | 0.05 | 0.07 | 0.04 | 0.02 | 0.02 |
| 突発性発しん | 報告数 | 15 | 29 | 20 | 25 | 17 | 15 |
| | 定点当り | 0.27 | 0.53 | 0.36 | 0.45 | 0.31 | 0.27 |
| 百日咳 | 報告数 | - | - | 1 | 1 | - | 1 |
| | 定点当り | - | - | 0.02 | 0.02 | - | 0.02 |
| ヘルパンギーナ | 報告数 | - | 1 | 2 | - | - | - |
| | 定点当り | - | 0.02 | 0.04 | - | - | - |
| 流行性耳下腺炎 | 報告数 | 10 | 13 | 11 | 12 | 9 | 10 |
| | 定点当り | 0.18 | 0.24 | 0.20 | 0.22 | 0.16 | 0.18 |
| 急性出血性結膜炎 | 報告数 | - | - | - | - | - | - |
| | 定点当り | - | - | - | - | - | - |
| 流行性角結膜炎 | 報告数 | - | 2 | 5 | 8 | 9 | 2 |
| | 定点当り | - | 0.29 | 0.71 | 1.14 | 1.29 | 0.29 |
| 細菌性髄膜炎(真菌性を含む) | 報告数 | - | - | - | - | 1 | - |
| | 定点当り | - | - | - | - | 0.08 | - |
| 無菌性髄膜炎 | 報告数 | - | 1 | - | - | 1 | - |
| | 定点当り | - | 0.08 | - | - | 0.08 | - |
| マイコプラズマ肺炎 | 報告数 | - | - | - | - | - | - |
| | 定点当り | - | - | - | - | - | - |
| クラミジア肺炎(オウム病は除く) | 報告数 | - | - | - | - | - | - |
| | 定点当り | - | - | - | - | - | - |
| 感染性胃腸炎(ロタウイルス) | 報告数 | 2 | 1 | 3 | 1 | 2 | 13 |
| | 定点当り | 0.17 | 0.08 | 0.25 | 0.08 | 0.17 | 1.08 |

疾病別保健所別患者報告数及び定点当たり報告数(男女合計)

2014年12週(03月17日～03月23日)

| | インフルエンザ | | RSウイルス感染症 | | 咽頭結膜熱 | | A群溶血性レンサ球菌咽頭炎 | | 感染性胃腸炎 | | 水痘 | | 手足口病 | | 伝染性紅斑 | | 突発性発しん | | 百日咳 | |
|------|---------|-------|-----------|------|-------|------|---------------|------|--------|-------|-----|------|------|------|-------|------|--------|------|-----|------|
| | 報告数 | 定点当り | 報告数 | 定点当り | 報告数 | 定点当り | 報告数 | 定点当り | 報告数 | 定点当り | 報告数 | 定点当り | 報告数 | 定点当り | 報告数 | 定点当り | 報告数 | 定点当り | 報告数 | 定点当り |
| 総 数 | 1804 | 19.40 | 22 | 0.40 | 47 | 0.85 | 136 | 2.47 | 689 | 12.53 | 86 | 1.56 | 3 | 0.05 | 1 | 0.02 | 15 | 0.27 | 1 | 0.02 |
| 鹿児島市 | 545 | 23.70 | 8 | 0.62 | 18 | 1.38 | 67 | 5.15 | 209 | 16.08 | 12 | 0.92 | 2 | 0.15 | 1 | 0.08 | 6 | 0.46 | - | - |
| 指宿 | 43 | 14.33 | 2 | 1.00 | - | - | 4 | 2.00 | 30 | 15.00 | 1 | 0.50 | - | - | - | - | 1 | 0.50 | - | - |
| 加世田 | 76 | 12.67 | - | - | 2 | 0.67 | 3 | 1.00 | 52 | 17.33 | 4 | 1.33 | - | - | - | - | - | - | - | - |
| 伊集院 | 61 | 10.17 | 2 | 0.50 | 4 | 1.00 | 3 | 0.75 | 35 | 8.75 | 2 | 0.50 | - | - | - | - | 2 | 0.50 | - | - |
| 川薩 | 131 | 18.71 | 2 | 0.50 | 6 | 1.50 | 26 | 6.50 | 63 | 15.75 | 28 | 7.00 | - | - | - | - | 3 | 0.75 | - | - |
| 出水 | 116 | 23.20 | 1 | 0.33 | 2 | 0.67 | 16 | 5.33 | 22 | 7.33 | 1 | 0.33 | - | - | - | - | - | - | - | - |
| 大口 | 42 | 14.00 | 1 | 0.50 | - | - | - | - | 19 | 9.50 | 1 | 0.50 | - | - | - | - | - | - | - | - |
| 始良 | 193 | 17.55 | 5 | 0.71 | 5 | 0.71 | 4 | 0.57 | 159 | 22.71 | 9 | 1.29 | 1 | 0.14 | - | - | 2 | 0.29 | 1 | 0.14 |
| 志布志 | 88 | 17.60 | - | - | - | - | - | - | 15 | 5.00 | 2 | 0.67 | - | - | - | - | - | - | - | - |
| 鹿屋 | 271 | 33.88 | - | - | 9 | 1.80 | 4 | 0.80 | 58 | 11.60 | 18 | 3.60 | - | - | - | - | 1 | 0.20 | - | - |
| 西之表 | 10 | 5.00 | - | - | 1 | 1.00 | 3 | 3.00 | 19 | 19.00 | - | - | - | - | - | - | - | - | - | - |
| 屋久島 | 16 | 4.00 | - | - | - | - | - | - | 3 | 1.50 | - | - | - | - | - | - | - | - | - | - |
| 名瀬 | 185 | 37.00 | 1 | 0.33 | - | - | 6 | 2.00 | 5 | 1.67 | 2 | 0.67 | - | - | - | - | - | - | - | - |
| 徳之島 | 27 | 5.40 | - | - | - | - | - | - | - | - | 6 | 2.00 | - | - | - | - | - | - | - | - |

| | ヘルパンギーナ | | 流行性耳下腺炎 | | 急性出血性結膜炎 | | 流行性角結膜炎 | | 細菌性髄膜炎(真菌性を含む) | | 無菌性髄膜炎 | | マイコプラズマ肺炎 | | クラミジア肺炎(オウム病は除く) | | 感染性胃腸炎(ロタウイルス) | |
|------|---------|------|---------|------|----------|------|---------|------|----------------|------|--------|------|-----------|------|------------------|------|----------------|-------|
| | 報告数 | 定点当り | 報告数 | 定点当り | 報告数 | 定点当り | 報告数 | 定点当り | 報告数 | 定点当り | 報告数 | 定点当り | 報告数 | 定点当り | 報告数 | 定点当り | 報告数 | 定点当り |
| 総 数 | 0 | 0.00 | 10 | 0.18 | 0 | 0.00 | 2 | 0.29 | 0 | 0.00 | 0 | 0.00 | 0 | 0.00 | 0 | 0.00 | 13 | 1.08 |
| 鹿児島市 | - | - | 2 | 0.15 | - | - | 1 | 0.25 | - | - | - | - | - | - | - | - | - | - |
| 指宿 | - | - | 4 | 2.00 | ... | ... | ... | ... | - | - | - | - | - | - | - | - | - | - |
| 加世田 | - | - | - | - | ... | ... | ... | ... | - | - | - | - | - | - | - | - | - | - |
| 伊集院 | - | - | 2 | 0.50 | ... | ... | ... | ... | - | - | - | - | - | - | - | - | - | - |
| 川薩 | - | - | - | - | - | - | - | - | - | - | - | - | - | - | - | - | - | - |
| 出水 | - | - | - | - | ... | ... | ... | ... | - | - | - | - | - | - | - | - | - | - |
| 大口 | - | - | - | - | ... | ... | ... | ... | - | - | - | - | - | - | - | - | 12 | 12.00 |
| 始良 | - | - | 1 | 0.14 | - | - | - | - | - | - | - | - | - | - | - | - | - | - |
| 志布志 | - | - | - | - | ... | ... | ... | ... | - | - | - | - | - | - | - | - | - | - |
| 鹿屋 | - | - | - | - | - | - | 1 | 1.00 | - | - | - | - | - | - | - | - | - | - |
| 西之表 | - | - | 1 | 1.00 | ... | ... | ... | ... | - | - | - | - | - | - | - | - | - | - |
| 屋久島 | - | - | - | - | ... | ... | ... | ... | ... | ... | ... | ... | ... | ... | ... | ... | ... | ... |
| 名瀬 | - | - | - | - | ... | ... | ... | ... | - | - | - | - | - | - | - | - | 1 | 1.00 |
| 徳之島 | - | - | - | - | ... | ... | ... | ... | ... | ... | ... | ... | ... | ... | ... | ... | ... | ... |

年齢階級別疾病別患者報告数及び定点当たり報告数（男女合計）

2014年12週(03月17日～03月23日)

| (インフルエンザ定点報告疾病) | | 合計 | ～5ヶ月 | ～11ヶ月 | 1歳 | 2 | 3 | 4 | 5 | 6 | 7 | 8 | 9 | 10～14 | 15～19 | 20～29 | 30～39 | 40～49 | 50～59 | 60～69 | 70～79 | 80歳～ | |
|------------------|------|-------|------|-------|------|-------|-------|-------|-------|-------|-------|-------|-------|-------|-------|-------|-------|-------|-------|-------|-------|------|---|
| インフルエンザ | 報告数 | 1,804 | 9 | 15 | 90 | 71 | 78 | 93 | 132 | 148 | 123 | 124 | 132 | 348 | 49 | 57 | 129 | 86 | 54 | 41 | 10 | 15 | |
| | 定点当り | 19.40 | 0.10 | 0.16 | 0.97 | 0.76 | 0.84 | 1.00 | 1.42 | 1.59 | 1.32 | 1.33 | 1.42 | 3.74 | 0.53 | 0.61 | 1.39 | 0.92 | 0.58 | 0.44 | 0.11 | 0.16 | |
| (小児科定点報告疾病) | | 合計 | ～5ヶ月 | ～11ヶ月 | 1歳 | 2 | 3 | 4 | 5 | 6 | 7 | 8 | 9 | 10～14 | 15～19 | 20歳～ | | | | | | | |
| RSウイルス感染症 | 報告数 | 22 | 12 | 4 | 5 | - | 1 | - | - | - | - | - | - | - | - | - | - | - | - | - | - | - | |
| | 定点当り | 0.40 | 0.22 | 0.07 | 0.09 | - | 0.02 | - | - | - | - | - | - | - | - | - | - | - | - | - | - | - | |
| 咽頭結膜熱 | 報告数 | 47 | - | 4 | 10 | 10 | 6 | 6 | 3 | 4 | 1 | 1 | - | 2 | - | - | - | - | - | - | - | - | |
| | 定点当り | 0.85 | - | 0.07 | 0.18 | 0.18 | 0.11 | 0.11 | 0.05 | 0.07 | 0.02 | 0.02 | - | 0.04 | - | - | - | - | - | - | - | - | |
| A群溶血性レンサ球菌咽頭炎 | 報告数 | 136 | - | 1 | 5 | 13 | 16 | 14 | 16 | 26 | 10 | 11 | 5 | 13 | - | 6 | - | - | - | - | - | - | |
| | 定点当り | 2.47 | - | 0.02 | 0.09 | 0.24 | 0.29 | 0.25 | 0.29 | 0.47 | 0.18 | 0.20 | 0.09 | 0.24 | - | 0.11 | - | - | - | - | - | - | |
| 感染性胃腸炎 | 報告数 | 689 | 3 | 15 | 81 | 65 | 58 | 61 | 71 | 55 | 52 | 31 | 32 | 88 | 10 | 67 | - | - | - | - | - | - | |
| | 定点当り | 12.53 | 0.05 | 0.27 | 1.47 | 1.18 | 1.05 | 1.11 | 1.29 | 1.00 | 0.95 | 0.56 | 0.58 | 1.60 | 0.18 | 1.22 | - | - | - | - | - | - | |
| 水痘 | 報告数 | 86 | 2 | 4 | 22 | 22 | 11 | 9 | 5 | 4 | 1 | 2 | 2 | - | - | 2 | - | - | - | - | - | - | |
| | 定点当り | 1.56 | 0.04 | 0.07 | 0.40 | 0.40 | 0.20 | 0.16 | 0.09 | 0.07 | 0.02 | 0.04 | 0.04 | - | - | 0.04 | - | - | - | - | - | - | |
| 手足口病 | 報告数 | 3 | - | - | 1 | - | - | 2 | - | - | - | - | - | - | - | - | - | - | - | - | - | - | |
| | 定点当り | 0.05 | - | - | 0.02 | - | - | 0.04 | - | - | - | - | - | - | - | - | - | - | - | - | - | - | |
| 伝染性紅斑 | 報告数 | 1 | - | - | - | - | 1 | - | - | - | - | - | - | - | - | - | - | - | - | - | - | - | |
| | 定点当り | 0.02 | - | - | - | - | 0.02 | - | - | - | - | - | - | - | - | - | - | - | - | - | - | - | |
| 突発性発疹 | 報告数 | 15 | - | 3 | 10 | 2 | - | - | - | - | - | - | - | - | - | - | - | - | - | - | - | - | |
| | 定点当り | 0.27 | - | 0.05 | 0.18 | 0.04 | - | - | - | - | - | - | - | - | - | - | - | - | - | - | - | - | |
| 百日咳 | 報告数 | 1 | - | - | - | - | - | - | - | - | - | - | - | 1 | - | - | - | - | - | - | - | - | |
| | 定点当り | 0.02 | - | - | - | - | - | - | - | - | - | - | - | 0.02 | - | - | - | - | - | - | - | - | |
| ヘルパンギーナ | 報告数 | - | - | - | - | - | - | - | - | - | - | - | - | - | - | - | - | - | - | - | - | - | |
| | 定点当り | - | - | - | - | - | - | - | - | - | - | - | - | - | - | - | - | - | - | - | - | - | |
| 流行性耳下腺炎 | 報告数 | 10 | - | - | - | 1 | 2 | 1 | 1 | 1 | 2 | 1 | - | 1 | - | - | - | - | - | - | - | - | |
| | 定点当り | 0.18 | - | - | - | 0.02 | 0.04 | 0.02 | 0.02 | 0.02 | 0.04 | 0.02 | - | 0.02 | - | - | - | - | - | - | - | - | |
| (眼科定点報告疾病) | | 合計 | ～5ヶ月 | ～11ヶ月 | 1歳 | 2 | 3 | 4 | 5 | 6 | 7 | 8 | 9 | 10～14 | 15～19 | 20～29 | 30～39 | 40～49 | 50～59 | 60～69 | 70歳～ | | |
| 急性出血性結膜炎 | 報告数 | - | - | - | - | - | - | - | - | - | - | - | - | - | - | - | - | - | - | - | - | - | - |
| | 定点当り | - | - | - | - | - | - | - | - | - | - | - | - | - | - | - | - | - | - | - | - | - | - |
| 流行性角結膜炎 | 報告数 | 2 | - | - | - | - | 1 | - | - | - | - | - | - | - | - | - | 1 | - | - | - | - | - | - |
| | 定点当り | 0.29 | - | - | - | - | 0.14 | - | - | - | - | - | - | - | - | - | 0.14 | - | - | - | - | - | - |
| (基幹定点報告疾病) | | 合計 | 0歳 | 1～4 | 5～9 | 10～14 | 15～19 | 20～24 | 25～29 | 30～34 | 35～39 | 40～44 | 45～49 | 50～54 | 55～59 | 60～64 | 65～69 | 70歳～ | | | | | |
| 細菌性髄膜炎(真菌性を含む) | 報告数 | - | - | - | - | - | - | - | - | - | - | - | - | - | - | - | - | - | - | - | - | - | |
| | 定点当り | - | - | - | - | - | - | - | - | - | - | - | - | - | - | - | - | - | - | - | - | - | |
| 無菌性髄膜炎 | 報告数 | - | - | - | - | - | - | - | - | - | - | - | - | - | - | - | - | - | - | - | - | - | |
| | 定点当り | - | - | - | - | - | - | - | - | - | - | - | - | - | - | - | - | - | - | - | - | - | |
| マイコプラズマ肺炎 | 報告数 | - | - | - | - | - | - | - | - | - | - | - | - | - | - | - | - | - | - | - | - | - | |
| | 定点当り | - | - | - | - | - | - | - | - | - | - | - | - | - | - | - | - | - | - | - | - | - | |
| クラミジア肺炎(オウム病は除く) | 報告数 | - | - | - | - | - | - | - | - | - | - | - | - | - | - | - | - | - | - | - | - | - | |
| | 定点当り | - | - | - | - | - | - | - | - | - | - | - | - | - | - | - | - | - | - | - | - | - | |
| 感染性胃腸炎(ロタウイルス) | 報告数 | 13 | 2 | 11 | - | - | - | - | - | - | - | - | - | - | - | - | - | - | - | - | - | - | |
| | 定点当り | 1.08 | 0.17 | 0.92 | - | - | - | - | - | - | - | - | - | - | - | - | - | - | - | - | - | - | |