

鹿児島県感染症情報

2014年 第11週報 (3月10日~3月16日)

発行：鹿児島県環境保健センター

※感染症のホームページアドレス <http://www.pref.kagoshima.jp/kenko-fukushi/kenko-iryu/kansen/index.html>

A型肝炎ウイルスによる食中毒の対策は、ノロウイルス対策と共通です。生鮮魚介類を取り扱う人は、他の食材を汚染させないよう最後に調理するように心がけ、調理後の調理器具、流し等は消毒・水洗し、加熱用の魚介類は十分な加熱調理を徹底してください。

★ A型肝炎の発生動向とその予防対策

平成26年におけるA型肝炎の届出状況は、今週の2例を含めて、23例(男性12例, 女性11例)となり、届出受理保健所別では、鹿児島市(20例, 88%), 加世田, 川薩, 始良(それぞれ1例, 4%)でした。表には、届出患者の各症状別の割合を示してあります。NESID(感染症サーベイランスシステム)に入力されている感染原因としての喫食情報としては、カキ(2例), アサリ(1例), サザエ(1例)が挙げてありますが、感染後の潜伏期間が長いことから、聞き取りによる感染源調査が困難な場合が多くみられます。なお、A型肝炎ウイルスによる食中毒の対策は、ノロウイルス対策と共通であることから、大量調理施設及び調理従事者の衛生管理については、引き続き、感染予防対策の周知・徹底をお願いします。

	有症者数/届出総数	%
食欲不振	22/23	96
全身倦怠感	21/23	91
黄疸	21/23	91
肝機能異常	21/23	91
発熱	16/23	70
肝腫大	7/23	30
嘔気・嘔吐	2/23	9

表 届出患者の各症状別の割合

今週のインフルエンザの報告数は、前週と比べ、県内全域で増加しています。感染防止に努めてください。

★ インフルエンザの発生動向とその予防対策

今週のインフルエンザの報告数は、前週より198人多い1617人で、前週の報告数を上回った保健所は、9保健所でした。特に、鹿屋保健所管内では、前週と比べ1.9倍と増加しました。予防方法としては、咳エチケット、流水・石けんによる手洗いの励行が重要です。また、アルコール製剤による手指衛生も予防対策には効果的です。

今週の流行性角結膜炎の報告数は、4週連続で増加しました。年齢別では、20~29歳, 30~39歳, 50~59歳(それぞれ2人)の年齢層が多く、保健所別では、川薩(2.00), 鹿児島市(1.75)の順に多い報告数となっています。施設内での感染事例が多いことから、職員全体による手洗い、手袋の着用等を徹底してください。

☆ 一〜五類感染症(全数報告疾患)の発生状況

一類感染症	発生報告なし
二類感染症	結核6例(肺結核4例, 結核性胸膜炎2例)
三類感染症	発生報告なし
四類感染症	A型肝炎2例, つつが虫病1例
五類感染症	侵襲性肺炎球菌感染症1例, 急性脳炎1例

☆ 定点報告疾患の発生状況

- ・今週の定点医療機関は、インフルエンザ定点93, 小児科定点55です。
- ・第11週の定点把握対象疾患の総報告数は2766人で、前週(2575人)より191人多かった(詳細については後述)。
- ・流行発生警報の基準値(開始基準値及び終息基準値)以上の保健所

【インフルエンザ(開始30, 終息10)】: 鹿屋(32.88), 鹿児島市(23.04), 川薩(16.57), 始良(15.09)

【感染性胃腸炎(開始20, 終息12)】: 指宿(26.50), 加世田(22.33), 鹿児島市(20.54), 始良(16.43), 鹿屋(14.80)

【A群溶血性レンサ球菌咽頭炎(開始8, 終息4)】: 川薩(8.50), 鹿児島市(6.92)

【水痘(開始7, 終息4)】: 川薩(6.00), 【咽頭結膜熱(開始3, 終息1)】: 鹿屋(4.40)

※ (数値) は定点当たり報告数
※ アンダーラインは今週基準値以上の保健所

- ・流行発生注意報の基準値以上の保健所

【インフルエンザ(基準値10)】: 志布志(21.40), 名瀬(20.80), 大口(19.00), 出水(15.00), 指宿(12.00), 加世田(10.00)

【水痘(基準値4)】: 鹿屋(4.40)

☆定点報告疾患（定点当たり報告数の上位3疾患の発生状況）

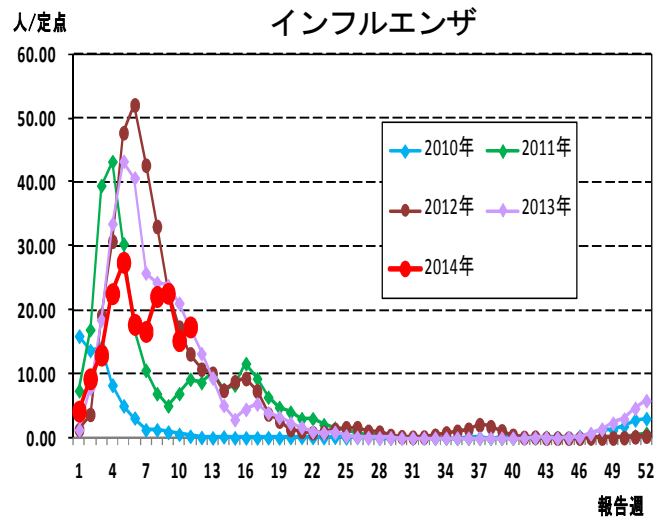
(1) インフルエンザ

第11週のインフルエンザの報告数は1617人で、前週より198人多く、定点当たりの報告数は17.39であった。

年齢別では、10～14歳(311人)、6歳(154人)、9歳(127人)の順に多かった。

保健所別の定点当たり報告数は、鹿屋保健所(32.88)、鹿児島市保健所(23.04)、志布志保健所(21.40)の順に多い。

鹿児島市保健所、川薩保健所(16.57)が7週連続、始良保健所(15.09)が3週連続、鹿屋保健所が今週から流行発生警報域である。また、志布志保健所が8週連続、大口保健所(19.00)、出水保健所(15.00)が4週連続、名瀬保健所(20.80)、指宿保健所(12.00)、加世田保健所(10.00)が今週から流行発生注意報域である。



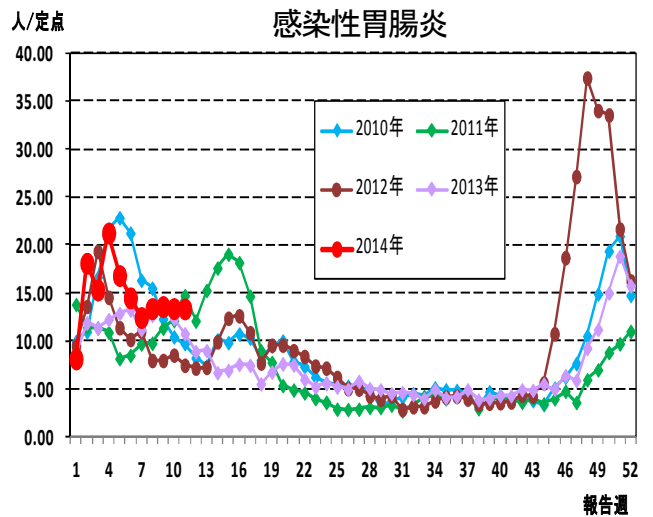
(2) 感染性胃腸炎

第11週の感染性胃腸炎の報告数は735人で、前週より1人少なく、定点当たりの報告数は13.36であった。

年齢別では、5歳(85人)、20歳以上(83人)、10～14歳(76人)の順に多かった。

保健所別の定点当たり報告数は、指宿保健所(26.50)、加世田保健所(22.33)、鹿児島市保健所(20.54)の順に多い。

始良保健所(16.43)、鹿屋保健所(14.80)が15週連続、指宿保健所が10週連続、加世田保健所、鹿児島市保健所が8週連続で流行発生警報域である。



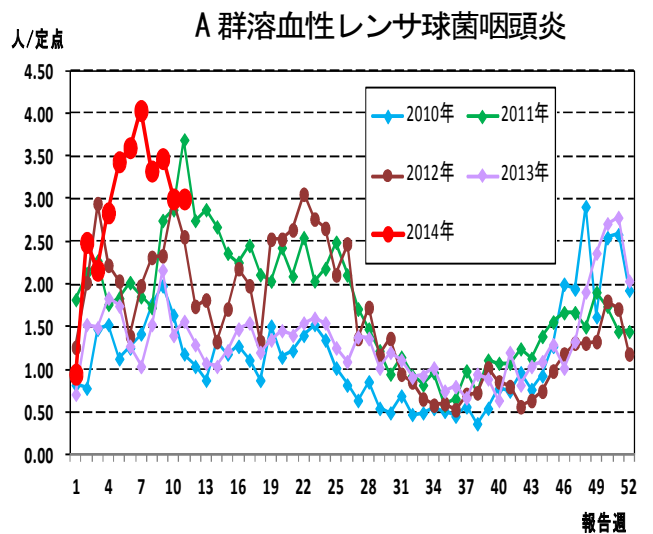
(3) A群溶血性レンサ球菌咽頭炎

第11週のA群溶血性レンサ球菌咽頭炎の報告数は165人と、前週と同数で、定点当たりの報告数は3.00であった。

年齢別では、6歳(26人)、3歳(20人)、4歳(19人)の順に多かった。

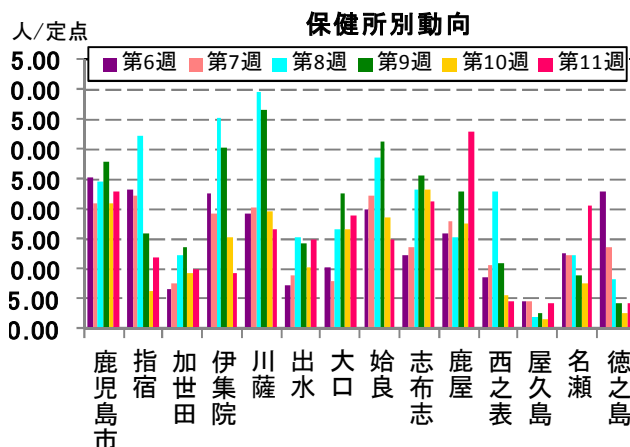
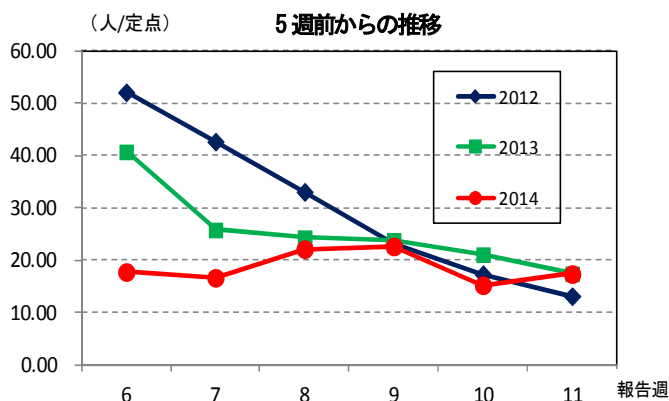
保健所別の定点当たり報告数は、川薩保健所(8.50)、鹿児島市保健所(6.92)、出水保健所(3.67)の順に多い。

川薩保健所、鹿児島市保健所が6週連続で流行発生警報域である。

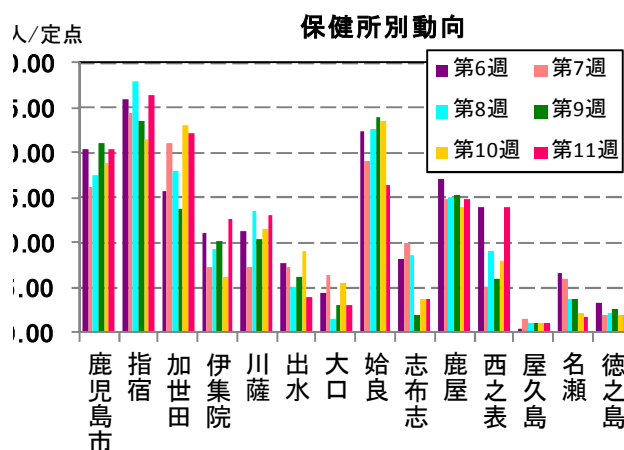
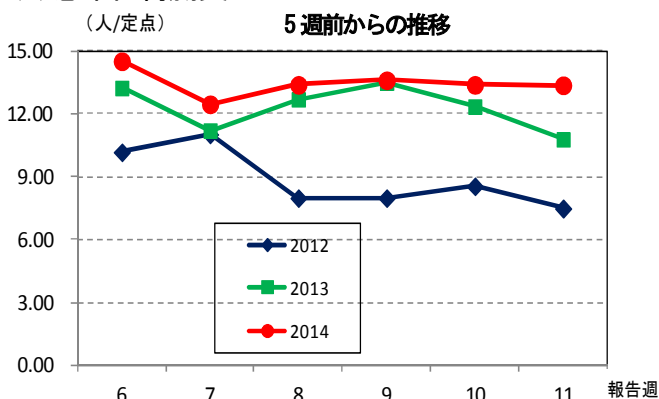


☆上位3疾患の5週間前からの定点あたり報告数及び保健所別動向

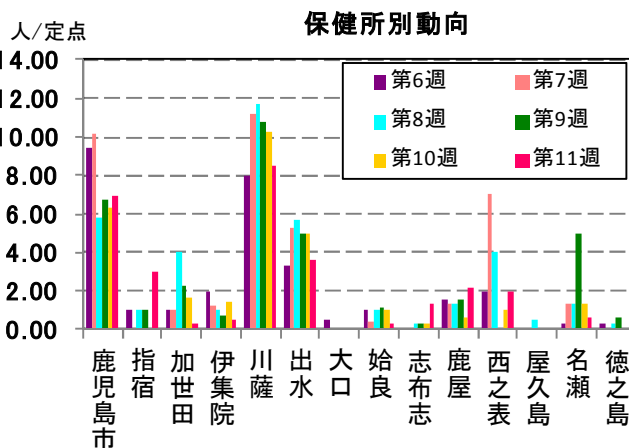
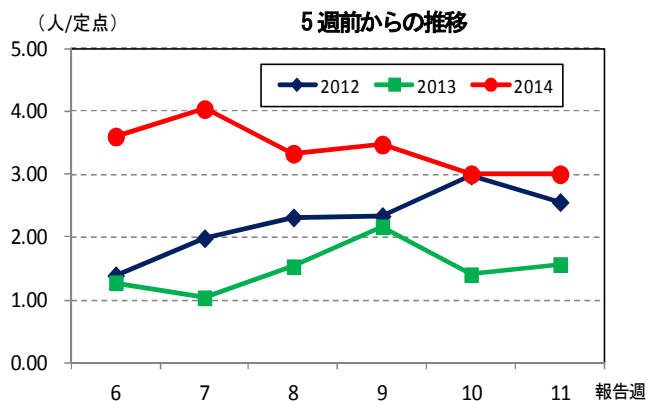
(1) インフルエンザ



(2) 感染性胃腸炎

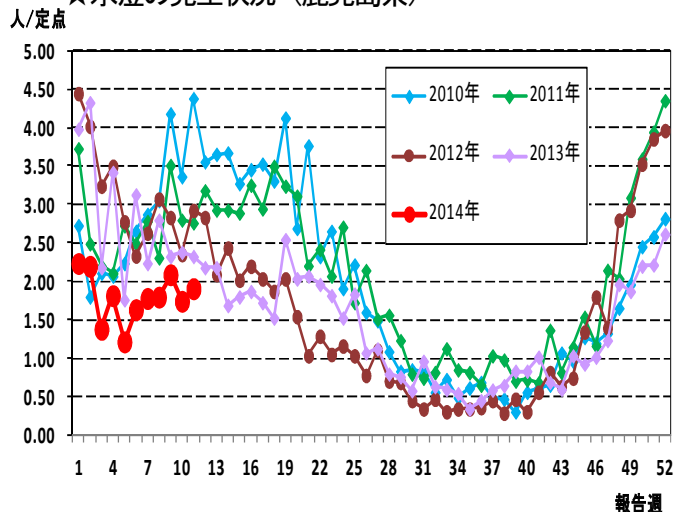


(3) A群溶血性レンサ球菌咽頭炎

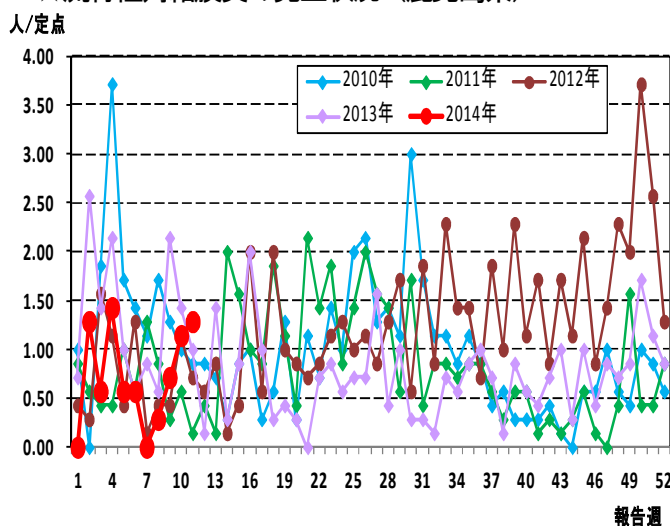


☆注目される感染症の発生状況

★水痘の発生状況（鹿児島県）



★流行性角結膜炎の発生状況（鹿児島県）



☆定点報告疾患の発生状況

2014年	(報告週)	第11週		
定点種別	定点報告疾患	報告数	定点当り	累積報告数 (2014年)
インフルエンザ定点 (内科・小児科定点)	○ インフルエンザ	1,617	17.39	17,525
小児科定点	○ 咽頭結膜熱	65	1.18	711
	A群溶血性レンサ球菌咽頭炎	165	3.00	1,777
	感染性胃腸炎	735	13.36	8,819
	○ 水痘	105	1.91	1,090
	手足口病	5	0.09	216
	伝染性紅斑	1	0.02	21
	突発性発しん	17	0.31	249
	百日咳	-	-	4
	ヘルパンギーナ	-	-	14
	流行性耳下腺炎	9	0.16	98
	○ RSウイルス感染症	34	0.62	594
眼科定点	急性出血性結膜炎	-	-	-
	○ 流行性角結膜炎	9	1.29	55
基幹定点	○ 細菌性髄膜炎(真菌性を含む)	1	0.08	1
	○ 無菌性髄膜炎	1	0.08	2
	マイコプラズマ肺炎	-	-	2
	クラミジア肺炎(オウム病は除く)	-	-	-
	○ 感染性胃腸炎(ロタウイルス)	2	0.17	21
報告数合計		2,766	0	31,199

○印は前週比増

☆5週間前からの疾患別報告数・定点当たり報告数

		5週前 (2014年6週)	4週前 (2014年7週)	3週前 (2014年8週)	2週前 (2014年9週)	1週前 (2014年10週)	今週 (2014年11週)
インフルエンザ	報告数	1,653	1,551	2,060	2,106	1,419	1,617
	定点当り	17.77	16.68	22.15	22.65	15.26	17.39
RSウイルス感染症	報告数	79	60	49	29	33	34
	定点当り	1.44	1.09	0.89	0.53	0.60	0.62
咽頭結膜熱	報告数	73	51	59	69	62	65
	定点当り	1.33	0.93	1.07	1.25	1.13	1.18
A群溶血性レンサ球菌咽頭炎	報告数	198	222	183	191	165	165
	定点当り	3.60	4.04	3.33	3.47	3.00	3.00
感染性胃腸炎	報告数	798	685	736	748	736	735
	定点当り	14.51	12.45	13.38	13.60	13.38	13.36
水痘	報告数	90	98	99	115	96	105
	定点当り	1.64	1.78	1.80	2.09	1.75	1.91
手足口病	報告数	17	21	10	6	15	5
	定点当り	0.31	0.38	0.18	0.11	0.27	0.09
伝染性紅斑	報告数	2	-	3	4	2	1
	定点当り	0.04	-	0.05	0.07	0.04	0.02
突発性発しん	報告数	23	15	29	20	25	17
	定点当り	0.42	0.27	0.53	0.36	0.45	0.31
百日咳	報告数	-	-	-	1	1	-
	定点当り	-	-	-	0.02	0.02	-
ヘルパンギーナ	報告数	-	-	1	2	-	-
	定点当り	-	-	0.02	0.04	-	-
流行性耳下腺炎	報告数	5	10	13	11	12	9
	定点当り	0.09	0.18	0.24	0.20	0.22	0.16
急性出血性結膜炎	報告数	-	-	-	-	-	-
	定点当り	-	-	-	-	-	-
流行性角結膜炎	報告数	4	-	2	5	8	9
	定点当り	0.57	-	0.29	0.71	1.14	1.29
細菌性髄膜炎(真菌性を含む)	報告数	-	-	-	-	-	1
	定点当り	-	-	-	-	-	0.08
無菌性髄膜炎	報告数	-	-	1	-	-	1
	定点当り	-	-	0.08	-	-	0.08
マイコプラズマ肺炎	報告数	-	-	-	-	-	-
	定点当り	-	-	-	-	-	-
クラミジア肺炎(オウム病は除く)	報告数	-	-	-	-	-	-
	定点当り	-	-	-	-	-	-
感染性胃腸炎(ロタウイルス)	報告数	2	2	1	3	1	2
	定点当り	0.17	0.17	0.08	0.25	0.08	0.17

疾病別保健所別患者報告数及び定点当たり報告数(男女合計)

2014年11週(03月10日～03月16日)

	インフルエンザ		RSウイルス感染症		咽頭結膜熱		A群溶血性レンサ球菌咽頭炎		感染性胃腸炎		水痘		手足口病		伝染性紅斑		突発性発しん		百日咳	
	報告数	定点当り	報告数	定点当り	報告数	定点当り	報告数	定点当り	報告数	定点当り	報告数	定点当り	報告数	定点当り	報告数	定点当り	報告数	定点当り	報告数	定点当り
総数	1617	17.39	34	0.62	65	1.18	165	3.00	735	13.36	105	1.91	5	0.09	1	0.02	17	0.31	0	0.00
鹿児島市	530	23.04	13	1.00	14	1.08	90	6.92	267	20.54	22	1.69	4	0.31	-	-	8	0.62	-	-
指宿	36	12.00	1	0.50	-	-	6	3.00	53	26.50	-	-	-	-	-	-	1	0.50	-	-
加世田	60	10.00	-	-	1	0.33	1	0.33	67	22.33	1	0.33	-	-	-	-	1	0.33	-	-
伊集院	56	9.33	2	0.50	6	1.50	2	0.50	51	12.75	3	0.75	-	-	-	-	-	-	-	-
川薩	116	16.57	4	1.00	3	0.75	34	8.50	52	13.00	24	6.00	-	-	-	-	1	0.25	-	-
出水	75	15.00	-	-	3	1.00	11	3.67	12	4.00	6	2.00	-	-	-	-	-	-	-	-
大口	57	19.00	2	1.00	-	-	-	-	6	3.00	-	-	-	-	-	-	-	-	-	-
始良	166	15.09	6	0.86	9	1.29	2	0.29	115	16.43	10	1.43	-	-	1	0.14	2	0.29	-	-
志布志	107	21.40	-	-	-	-	4	1.33	11	3.67	7	2.33	-	-	-	-	-	-	-	-
鹿屋	263	32.88	2	0.40	22	4.40	11	2.20	74	14.80	22	4.40	1	0.20	-	-	3	0.60	-	-
西之表	9	4.50	-	-	2	2.00	2	2.00	14	14.00	-	-	-	-	-	-	-	-	-	-
屋久島	17	4.25	-	-	-	-	-	-	2	1.00	-	-	-	-	-	-	-	-	-	-
名瀬	104	20.80	1	0.33	-	-	2	0.67	5	1.67	2	0.67	-	-	-	-	1	0.33	-	-
徳之島	21	4.20	3	1.00	5	1.67	-	-	6	2.00	8	2.67	-	-	-	-	-	-	-	-

	ヘルパンギーナ		流行性耳下腺炎		急性出血性結膜炎		流行性角結膜炎		細菌性髄膜炎(真菌性を含む)		無菌性髄膜炎		マイコプラズマ肺炎		クラミジア肺炎(オウム病は除く)		感染性胃腸炎(ロタウイルス)	
	報告数	定点当り	報告数	定点当り	報告数	定点当り	報告数	定点当り	報告数	定点当り	報告数	定点当り	報告数	定点当り	報告数	定点当り	報告数	定点当り
総数	0	0.00	9	0.16	0	0.00	9	1.29	1	0.08	1	0.08	0	0.00	0	0.00	2	0.17
鹿児島市	-	-	3	0.23	-	-	7	1.75	-	-	1	1.00	-	-	-	-	-	-
指宿	-	-	-	-	-	-	-	-	-	-	-	-	-	-
加世田	-	-	-	-	-	-	-	-	-	-	-	-	-	-
伊集院	-	-	1	0.25	-	-	-	-	-	-	-	-	-	-
川薩	-	-	1	0.25	-	-	2	2.00	-	-	-	-	-	-	-	-	-	-
出水	-	-	-	-	1	1.00	-	-	-	-	-	-	-	-
大口	-	-	-	-	-	-	-	-	-	-	-	-	1	1.00
始良	-	-	2	0.29	-	-	-	-	-	-	-	-	-	-	-	-	-	-
志布志	-	-	-	-	-	-	-	-	-	-	-	-	-	-
鹿屋	-	-	1	0.20	-	-	-	-	-	-	-	-	-	-	-	-	-	-
西之表	-	-	1	1.00	-	-	-	-	-	-	-	-	-	-
屋久島	-	-	-	-
名瀬	-	-	-	-	-	-	-	-	-	-	-	-	1	1.00
徳之島	-	-	-	-

年齢階級別疾病別患者報告数及び定点当たり報告数（男女合計）

2014年11週(03月10日～03月16日)

(インフルエンザ定点報告疾病)		合計	～5ヶ月	～11ヶ月	1歳	2	3	4	5	6	7	8	9	10～14	15～19	20～29	30～39	40～49	50～59	60～69	70～79	80歳～	
インフルエンザ	報告数	1,617	3	19	56	70	89	94	115	154	97	109	127	311	63	39	95	65	62	34	11	4	
	定点当り	17.39	0.03	0.20	0.60	0.75	0.96	1.01	1.24	1.66	1.04	1.17	1.37	3.34	0.68	0.42	1.02	0.70	0.67	0.37	0.12	0.04	
(小児科定点報告疾病)		合計	～5ヶ月	～11ヶ月	1歳	2	3	4	5	6	7	8	9	10～14	15～19	20歳～							
RSウイルス感染症	報告数	34	16	9	5	3	-	-	1	-	-	-	-	-	-	-	-	-	-	-	-	-	
	定点当り	0.62	0.29	0.16	0.09	0.05	-	-	0.02	-	-	-	-	-	-	-	-	-	-	-	-	-	
咽頭結膜熱	報告数	65	2	10	16	9	6	8	5	2	1	3	1	2	-	-	-	-	-	-	-	-	
	定点当り	1.18	0.04	0.18	0.29	0.16	0.11	0.15	0.09	0.04	0.02	0.05	0.02	0.04	-	-	-	-	-	-	-	-	
A群溶血性レンサ球菌咽頭炎	報告数	165	-	2	7	15	20	19	18	26	17	11	10	15	-	5	-	-	-	-	-	-	
	定点当り	3.00	-	0.04	0.13	0.27	0.36	0.35	0.33	0.47	0.31	0.20	0.18	0.27	-	0.09	-	-	-	-	-	-	
感染性胃腸炎	報告数	735	5	25	74	67	46	68	85	69	44	43	41	76	9	83	-	-	-	-	-	-	
	定点当り	13.36	0.09	0.45	1.35	1.22	0.84	1.24	1.55	1.25	0.80	0.78	0.75	1.38	0.16	1.51	-	-	-	-	-	-	
水痘	報告数	105	2	5	26	23	13	13	8	6	4	3	-	2	-	-	-	-	-	-	-	-	
	定点当り	1.91	0.04	0.09	0.47	0.42	0.24	0.24	0.15	0.11	0.07	0.05	-	0.04	-	-	-	-	-	-	-	-	
手足口病	報告数	5	-	1	-	2	1	-	1	-	-	-	-	-	-	-	-	-	-	-	-	-	
	定点当り	0.09	-	0.02	-	0.04	0.02	-	0.02	-	-	-	-	-	-	-	-	-	-	-	-	-	
伝染性紅斑	報告数	1	-	-	-	-	-	-	-	-	1	-	-	-	-	-	-	-	-	-	-	-	
	定点当り	0.02	-	-	-	-	-	-	-	-	0.02	-	-	-	-	-	-	-	-	-	-	-	
突発性発疹	報告数	17	-	6	10	1	-	-	-	-	-	-	-	-	-	-	-	-	-	-	-	-	
	定点当り	0.31	-	0.11	0.18	0.02	-	-	-	-	-	-	-	-	-	-	-	-	-	-	-	-	
百日咳	報告数	-	-	-	-	-	-	-	-	-	-	-	-	-	-	-	-	-	-	-	-	-	
	定点当り	-	-	-	-	-	-	-	-	-	-	-	-	-	-	-	-	-	-	-	-	-	
ヘルパンギーナ	報告数	-	-	-	-	-	-	-	-	-	-	-	-	-	-	-	-	-	-	-	-	-	
	定点当り	-	-	-	-	-	-	-	-	-	-	-	-	-	-	-	-	-	-	-	-	-	
流行性耳下腺炎	報告数	9	-	-	-	-	1	1	1	3	2	1	-	-	-	-	-	-	-	-	-	-	
	定点当り	0.16	-	-	-	-	0.02	0.02	0.02	0.05	0.04	0.02	-	-	-	-	-	-	-	-	-	-	
(眼科定点報告疾病)		合計	～5ヶ月	～11ヶ月	1歳	2	3	4	5	6	7	8	9	10～14	15～19	20～29	30～39	40～49	50～59	60～69	70歳～		
急性出血性結膜炎	報告数	-	-	-	-	-	-	-	-	-	-	-	-	-	-	-	-	-	-	-	-	-	-
	定点当り	-	-	-	-	-	-	-	-	-	-	-	-	-	-	-	-	-	-	-	-	-	-
流行性角結膜炎	報告数	9	1	-	-	1	-	-	-	-	-	-	-	-	-	2	2	-	2	1	-	-	-
	定点当り	1.29	0.14	-	-	0.14	-	-	-	-	-	-	-	-	-	0.29	0.29	-	0.29	0.14	-	-	-
(基幹定点報告疾病)		合計	0歳	1～4	5～9	10～14	15～19	20～24	25～29	30～34	35～39	40～44	45～49	50～54	55～59	60～64	65～69	70歳～					
細菌性髄膜炎(真菌性を含む)	報告数	1	-	-	-	-	-	-	-	-	-	-	-	-	-	-	1	-	-	-	-	-	
	定点当り	0.08	-	-	-	-	-	-	-	-	-	-	-	-	-	-	0.08	-	-	-	-	-	
無菌性髄膜炎	報告数	1	-	-	-	1	-	-	-	-	-	-	-	-	-	-	-	-	-	-	-	-	
	定点当り	0.08	-	-	-	0.08	-	-	-	-	-	-	-	-	-	-	-	-	-	-	-	-	
マイコプラズマ肺炎	報告数	-	-	-	-	-	-	-	-	-	-	-	-	-	-	-	-	-	-	-	-	-	
	定点当り	-	-	-	-	-	-	-	-	-	-	-	-	-	-	-	-	-	-	-	-	-	
クラミジア肺炎(オウム病は除く)	報告数	-	-	-	-	-	-	-	-	-	-	-	-	-	-	-	-	-	-	-	-	-	
	定点当り	-	-	-	-	-	-	-	-	-	-	-	-	-	-	-	-	-	-	-	-	-	