

# 鹿児島県感染症情報

## 2014年第4週報(1月20日~1月26日)

発行: 鹿児島県環境保健センター

※感染症のホームページアドレス <http://www.pref.kagoshima.jp/kenko-fukushi/kenko-iryo/kansen/index.html>

県内における感染性胃腸炎の定点当たり報告数が21.25と、流行発生警報基準値の20.00を超えました。全国的に、食中毒事例も発生していることから、徹底した感染防止対策の励行に努めてください。

### ★ 感染性胃腸炎の発生動向とその予防対策

今週の感染性胃腸炎の報告数は、前週(843人)より326人多い1169人(定点当たり報告数21.25)でした。流行発生警報域にある保健所は、8保健所となり、加世田、川薩は、平成25年第52週(12/23~12/29)以来、再び流行発生警報域となりました。年齢別では、20歳以上(158人)が全体の13.5%を占め、前週の10.6%より増加しました。

この時期における感染性胃腸炎の多くは、ノロウイルスが原因です。予防対策としては、手洗いが最も大切です。帰宅時、食事前、トイレの後に、石けんを使い、流水で十分に手を洗うように心がけてください。また、感染者の吐物等から感染することもあり、嘔吐物や便を処理する際には、マスクや手袋を着用し、ペーパータオル等でよく拭き取り、塩素系消毒剤で消毒する必要があります。また、乳幼児や高齢者のいる集団施設内では、集団発生防止のため、ドアノブ、手すり等の清拭の徹底をお願いします。

今週のインフルエンザの報告数は、前週と比べ急増しました。気温の変動が大きい日が続くと、体調を崩しやすくなります。体調管理に万全を期するとともに、感染予防対策を徹底してください。

### ★ インフルエンザの発生動向とその予防対策

今週の報告数は、前週(1207人)より894人多い2101人(定点当たり報告数22.59)と、3週連続で増加し、今週は、流行発生警報域が1保健所、流行発生注意報域が12保健所となりました。前週よりも報告数の増加した保健所は、出水を除く13保健所でした。当センターにおけるインフルエンザウイルス検出状況では、AH3亜型(A香港型)が主流を占めています。感染予防対策としては、咳エチケット、マスクの着用、手洗いを励行し、感染リスク軽減に努めてください。また、インフルエンザウイルスは、低温・低湿を好み、乾燥しているとウイルスが長時間空気中を漂っています。水分補給や室内の加湿に注意し、乾燥を防ぐことも有効な予防方法です。インフルエンザの症状が出たら、早めの医療機関受診を心がけてください。

#### マスクの正しい使い方

- ・鼻、口、顎を覆うようにマスクを装着する。
- ・鼻の部分を押さえてフィットさせ、隙間が無いように装着する。
- ・使用中、口周りを覆うフィルター部分は触らない。
- ・外す際、フィルター部分の表面は触れないようゴムひもを持って顔から外す。
- ・マスクを外した後は手をよく洗う。

### ☆一～五類感染症(全数報告疾患)の発生状況

一類感染症	発生報告なし
二類感染症	結核6例(肺結核5例、皮膚結核1例)
三～四類感染症	発生報告なし
五類感染症	後天性免疫不全症候群1例、侵襲性インフルエンザ菌感染症1例

### ☆ 定点報告疾患の発生状況

・今週の定点医療機関は、インフルエンザ定点 **93**、小児科定点 **55** です。

・第4週の定点把握対象疾患の総報告数は3750人で、前週(2444人)より1306人多かった(詳細については後述)。

・**流行発生警報**の基準値(開始基準値及び終息基準値)以上の保健所

【インフルエンザ(開始30.0、終息10.0)】: 指宿(42.33)、【感染性胃腸炎(開始20.0、終息12.0)】: 指宿(36.00)、出水(32.33)、始良(30.43)、伊集院(27.50)、加世田(26.67)、川薩(23.75)、鹿屋(23.60)、鹿児島市(22.69)

【咽頭結膜熱(開始3.0、終息1.0)】: 鹿屋(10.00)、川薩(1.50)、

・**流行発生注意報**の基準値以上の保健所

【インフルエンザ(基準値10.0)】: 鹿児島市(26.78)、川薩(26.14)、屋久島(25.50)、伊集院(25.00)、出水(24.20)、徳之島(21.60)、大口(20.33)、加世田(19.00)、鹿屋(18.75)、志布志(17.40)、名瀬(17.00)、始良(16.82)、【水痘(基準値4.0)】: 川薩(4.25)

※ (数値) は定点当たり報告数  
※ アンダーラインは今週基準値以上の保健所

## ☆定点報告疾患（定点当たり報告数の上位3疾患の発生状況）

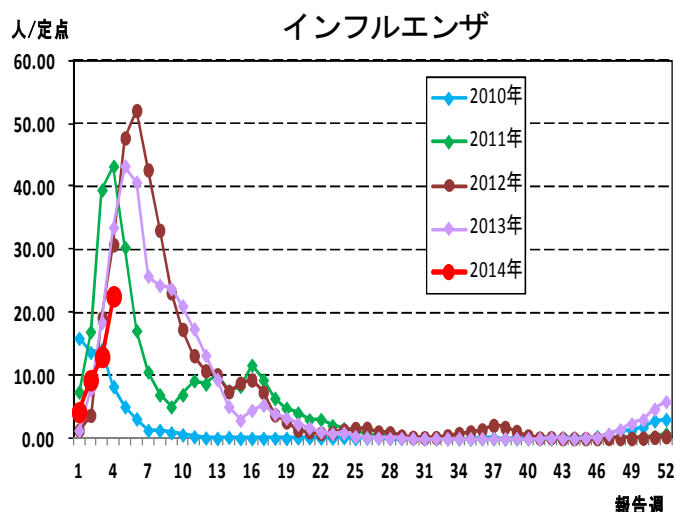
### (1) インフルエンザ

第4週のインフルエンザの報告数は2101人で、前週より894人多く、定点当たりの報告数は22.59であった。

年齢別では、10～14歳(355人)、5歳(162人)、30～39歳(158人)の順に多かった。

保健所別の定点当たり報告数は、指宿保健所(42.33)、鹿児島市保健所(26.78)、川薩保健所(26.14)の順に多い。

指宿保健所が今週から流行発生警報域である。また、川薩保健所、伊集院保健所(25.00)、出水保健所(24.20)、徳之島保健所(21.60)、名瀬保健所(17.00)が3週連続、鹿児島市保健所、屋久島保健所(25.50)、加世田保健所(19.00)、鹿屋保健所(18.75)、始良保健所(16.82)が2週連続、大口保健所(20.33)、志布志保健所(17.40)が今週から流行発生注意報域である。



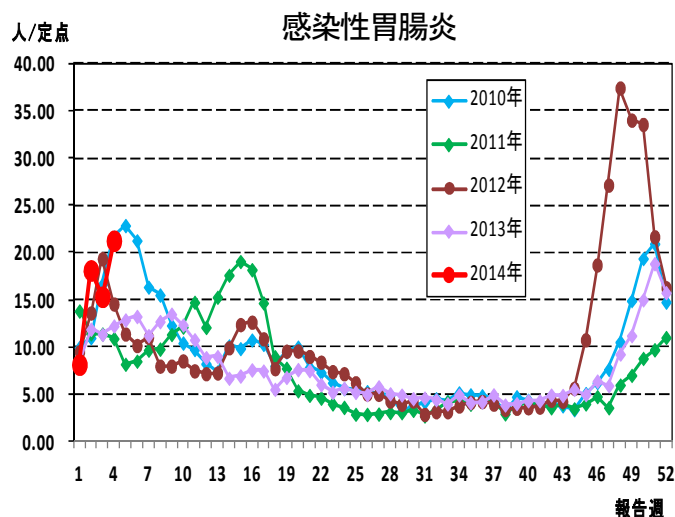
### (2) 感染性胃腸炎

第4週の感染性胃腸炎の報告数は1169人で、前週より326人多く、定点当たりの報告数は21.25であった。

年齢別では、20歳以上(158人)、1歳(157人)、10～14歳(137人)の順に多かった。

保健所別の定点当たり報告数は、指宿保健所(36.00)、出水保健所(32.33)、始良保健所(30.43)の順に多い。

始良保健所、鹿屋保健所(23.60)が8週連続、指宿保健所、出水保健所が3週連続、伊集院保健所(27.50)、加世田保健所(26.67)、川薩保健所(23.75)、鹿児島市保健所(22.69)が今週から流行発生警報域である。



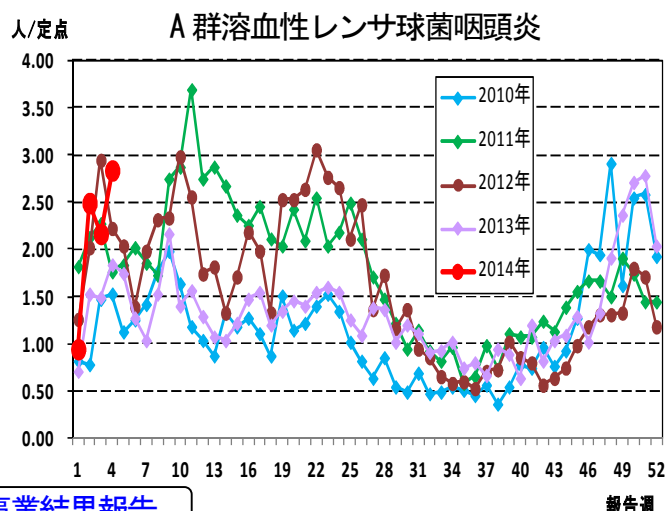
### (3) A群溶血性レンサ球菌咽頭炎

第4週のA群溶血性レンサ球菌咽頭炎の報告数は156人で、前週より37人多く、定点当たりの報告数は2.84であった。

年齢別では、5歳(36人)、4歳(27人)、3歳、7歳(それぞれ15人)の順に多かった。

保健所別の定点当たり報告数は、鹿児島市保健所(6.54)、川薩保健所(5.25)、出水保健所(4.67)の順に多い。

流行発生警報域の保健所は、平成25年第52週(12/23～12/29)以降ない。



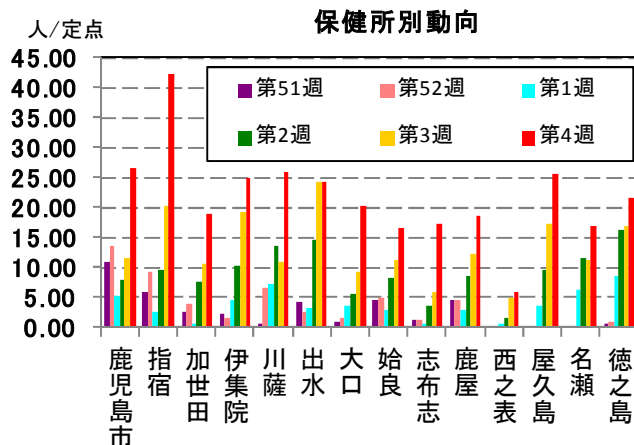
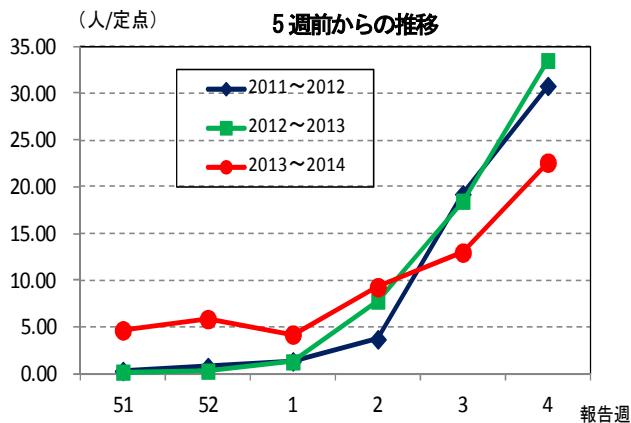
## ☆鹿児島県の妊婦における風しん抗体検査の調査事業結果報告

### 妊婦の風しん抗体保有状況（12月）

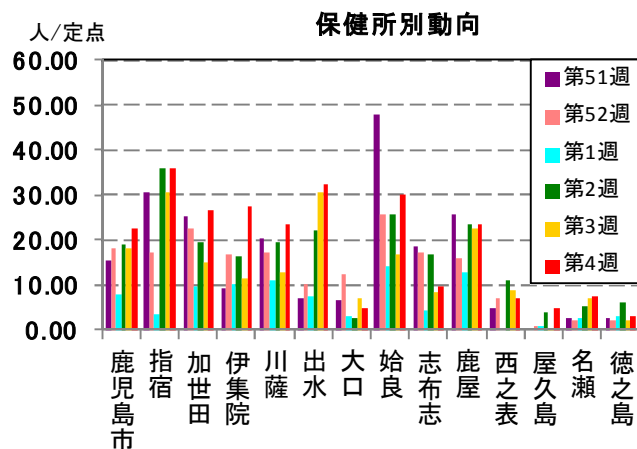
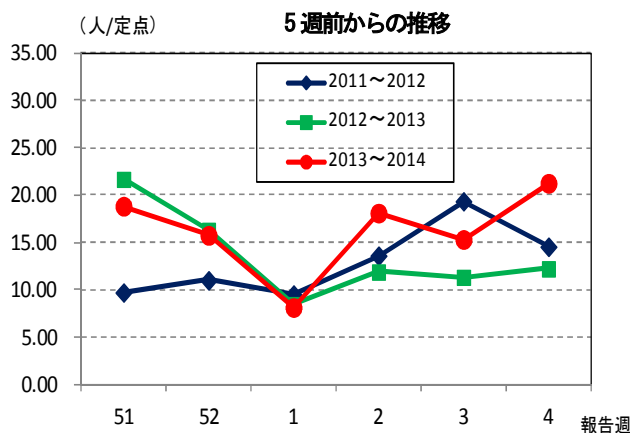
HI法(倍)	8倍未満	8倍	16倍	32倍以上	検査総件数 (人)
LA法(IU/ml)	～7	8～15	16～31	32～	
12月計	51	103	173	621	948
平成25年累計 (%)	920 (7.4)	1250 (10.0)	2418 (19.5)	7834 (63.1)	12,422

## ☆上位3疾患の5週間前からの定点あたり報告数及び保健所別動向

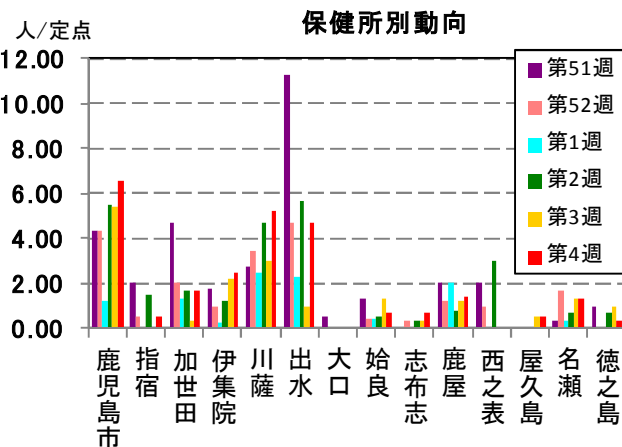
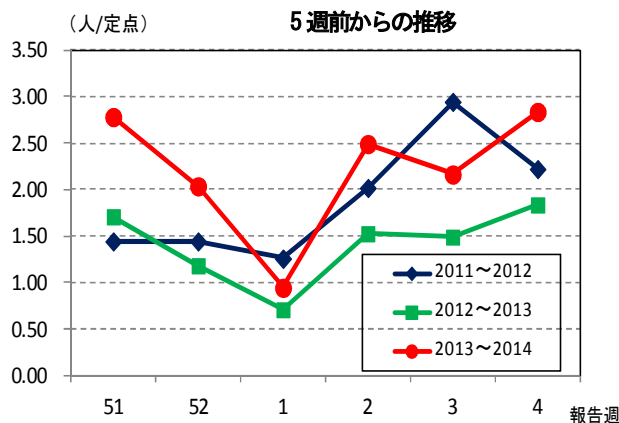
### (1) インフルエンザ



### (2) 感染性胃腸炎

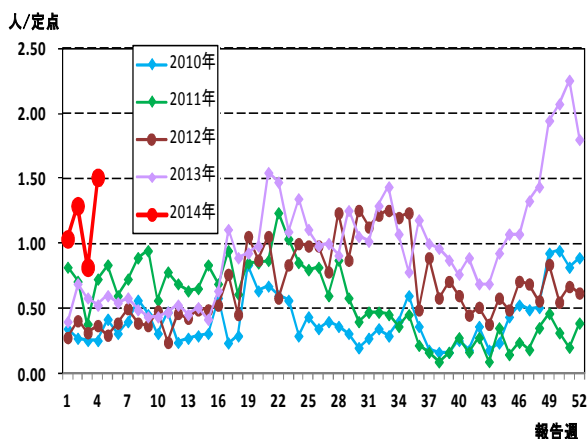


### (3) A群溶血性レンサ球菌咽頭炎

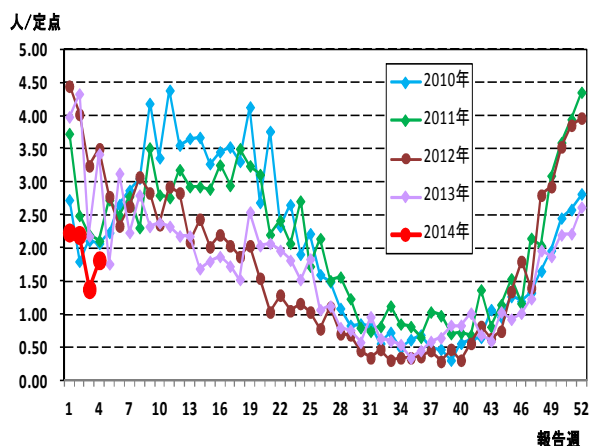


## ☆注目される感染症の発生状況

### ★咽頭結膜熱の発生状況（鹿児島県）



### ★水痘の発生状況（鹿児島県）



# ☆定点報告疾患の発生状況

2014年	(報 告 週)	第4週		
定点種別	定点報告疾患	報告数	定点当り	累積報告数 (2014年)
インフルエンザ定点 (内科・小児科定点)	○ インフルエンザ	2,101	22.59	4,563
小児科定点	○ 咽頭結膜熱	83	1.51	256
	○ A群溶血性レンサ球菌咽頭炎	156	2.84	464
	○ 感染性胃腸炎	1,169	21.25	3,456
	○ 水 痘	100	1.82	420
	手足口病	24	0.44	123
	伝染性紅斑	—	—	6
	○ 突発性発しん	30	0.55	98
	百日咳	—	—	2
	○ ヘルパンギーナ	2	0.04	6
	流行性耳下腺炎	3	0.05	25
	RSウイルス感染症	70	1.27	236
眼科定点	急性出血性結膜炎	—	—	—
	○ 流行性角結膜炎	10	1.43	23
基幹定点	細菌性髄膜炎(真菌性を含む)	—	—	—
	無菌性髄膜炎	—	—	—
	マイコプラズマ肺炎	—	—	2
	クラミジア肺炎(オウム病は除く)	—	—	—
	感染性胃腸炎(ロタウイルス)	2	0.17	8
報 告 数 合 計		3,750	0	9,688

○印は前週比増

## ☆5週間前からの疾患別報告数・定点当たり報告数

		5週前 (2013年51週)	4週前 (2013年52週)	3週前 (2014年1週)	2週前 (2014年2週)	1週前 (2014年3週)	今週 (2014年4週)
インフルエンザ	報告数	434	546	392	863	1,207	2,101
	定点当り	4.67	5.87	4.22	9.28	12.98	22.59
RSウイルス感染症	報告数	32	59	28	57	81	70
	定点当り	0.58	1.07	0.51	1.04	1.47	1.27
咽頭結膜熱	報告数	124	99	57	71	45	83
	定点当り	2.25	1.80	1.04	1.29	0.82	1.51
A群溶血性レンサ球菌咽頭炎	報告数	153	112	52	137	119	156
	定点当り	2.78	2.04	0.95	2.49	2.16	2.84
感染性胃腸炎	報告数	1,036	867	448	996	843	1,169
	定点当り	18.84	15.76	8.15	18.11	15.33	21.25
水 痘	報告数	122	144	123	121	76	100
	定点当り	2.22	2.62	2.24	2.20	1.38	1.82
手足口病	報告数	135	71	44	28	27	24
	定点当り	2.45	1.29	0.80	0.51	0.49	0.44
伝染性紅斑	報告数	—	1	—	3	3	—
	定点当り	—	0.02	—	0.05	0.05	—
突発性発しん	報告数	33	22	11	31	26	30
	定点当り	0.60	0.40	0.20	0.56	0.47	0.55
百日咳	報告数	—	—	—	2	—	—
	定点当り	—	—	—	0.04	—	—
ヘルパンギーナ	報告数	2	5	2	1	1	2
	定点当り	0.04	0.09	0.04	0.02	0.02	0.04
流行性耳下腺炎	報告数	14	29	6	9	7	3
	定点当り	0.25	0.53	0.11	0.16	0.13	0.05
急性出血性結膜炎	報告数	—	—	—	—	—	—
	定点当り	—	—	—	—	—	—
流行性角結膜炎	報告数	8	6	—	9	4	10
	定点当り	1.14	0.86	—	1.29	0.57	1.43
細菌性髄膜炎(真菌性を含む)	報告数	—	—	—	—	—	—
	定点当り	—	—	—	—	—	—
無菌性髄膜炎	報告数	—	1	—	—	—	—
	定点当り	—	0.08	—	—	—	—
マイコプラズマ肺炎	報告数	—	—	1	—	1	—
	定点当り	—	—	0.08	—	0.08	—
クラミジア肺炎(オウム病は除く)	報告数	—	—	—	—	—	—
	定点当り	—	—	—	—	—	—
感染性胃腸炎(ロタウイルス)	報告数	—	—	1	1	4	2
	定点当り	—	—	0.08	0.08	0.33	0.17

疾病別保健所別患者報告数及び定点当たり報告数(男女合計)

2014年04週(01月20日～01月26日)

	インフルエンザ		RSウイルス感染症		咽頭結膜熱		A群溶血性レンサ球菌咽頭炎		感染性胃腸炎		水痘		手足口病		伝染性紅斑		突発性発しん		百日咳	
	報告数	定点当り	報告数	定点当り	報告数	定点当り	報告数	定点当り	報告数	定点当り	報告数	定点当り	報告数	定点当り	報告数	定点当り	報告数	定点当り	報告数	定点当り
総数	2101	22.59	70	1.27	83	1.51	156	2.84	1169	21.25	100	1.82	24	0.44	0	0.00	30	0.55	0	0.00
鹿児島市	616	26.78	19	1.46	10	0.77	85	6.54	295	22.69	30	2.31	11	0.85	-	-	9	0.69	-	-
指宿	127	42.33	1	0.50	-	-	1	0.50	72	36.00	2	1.00	-	-	-	-	3	1.50	-	-
加世田	114	19.00	4	1.33	-	-	5	1.67	80	26.67	5	1.67	1	0.33	-	-	-	-	-	-
伊集院	150	25.00	3	0.75	4	1.00	10	2.50	110	27.50	1	0.25	1	0.25	-	-	1	0.25	-	-
川薩	183	26.14	24	6.00	6	1.50	21	5.25	95	23.75	17	4.25	-	-	-	-	2	0.50	-	-
出水	121	24.20	-	-	4	1.33	14	4.67	97	32.33	5	1.67	1	0.33	-	-	-	-	-	-
大口	61	20.33	7	3.50	-	-	-	-	10	5.00	-	-	-	-	-	-	1	0.50	-	-
始良	185	16.82	3	0.43	4	0.57	5	0.71	213	30.43	5	0.71	3	0.43	-	-	11	1.57	-	-
志布志	87	17.40	2	0.67	3	1.00	2	0.67	29	9.67	2	0.67	-	-	-	-	-	-	-	-
鹿屋	150	18.75	7	1.40	50	10.00	7	1.40	118	23.60	14	2.80	3	0.60	-	-	2	0.40	-	-
西之表	12	6.00	-	-	-	-	-	-	7	7.00	-	-	3	3.00	-	-	1	1.00	-	-
屋久島	102	25.50	-	-	-	-	1	0.50	10	5.00	1	0.50	-	-	-	-	-	-	-	-
名瀬	85	17.00	-	-	-	-	4	1.33	23	7.67	8	2.67	-	-	-	-	-	-	-	-
徳之島	108	21.60	-	-	2	0.67	1	0.33	10	3.33	10	3.33	1	0.33	-	-	-	-	-	-

	ヘルパンギーナ		流行性耳下腺炎		急性出血性結膜炎		流行性角結膜炎		細菌性髄膜炎(真菌性を含む)		無菌性髄膜炎		マイコプラズマ肺炎		クラミジア肺炎(オウム病は除く)		感染性胃腸炎(ロタウイルス)	
	報告数	定点当り	報告数	定点当り	報告数	定点当り	報告数	定点当り	報告数	定点当り	報告数	定点当り	報告数	定点当り	報告数	定点当り	報告数	定点当り
総数	2	0.04	3	0.05	0	0.00	10	1.43	0	0.00	0	0.00	0	0.00	0	0.00	2	0.17
鹿児島市	-	-	1	0.08	-	-	7	1.75	-	-	-	-	-	-	-	-	-	-
指宿	1	0.50	-	-	...	...	...	...	-	-	-	-	-	-	-	-	-	-
加世田	1	0.33	-	-	...	...	...	...	-	-	-	-	-	-	-	-	-	-
伊集院	-	-	-	-	...	...	...	...	-	-	-	-	-	-	-	-	-	-
川薩	-	-	-	-	-	-	2	2.00	-	-	-	-	-	-	-	-	-	-
出水	-	-	-	-	...	...	...	...	-	-	-	-	-	-	-	-	-	-
大口	-	-	-	-	...	...	...	...	-	-	-	-	-	-	-	-	-	-
始良	-	-	1	0.14	-	-	1	1.00	-	-	-	-	-	-	-	-	-	-
志布志	-	-	-	-	...	...	...	...	-	-	-	-	-	-	-	-	-	-
鹿屋	-	-	1	0.20	-	-	-	-	-	-	-	-	-	-	-	-	-	-
西之表	-	-	-	-	...	...	...	...	-	-	-	-	-	-	-	-	-	-
屋久島	-	-	-	-	...	...	...	...	...	...	...	...	...	...	...	...	...	...
名瀬	-	-	-	-	...	...	...	...	-	-	-	-	-	-	-	-	2	2.00
徳之島	-	-	-	-	...	...	...	...	...	...	...	...	...	...	...	...	...	...

年齢階級別疾病別患者報告数及び定点当たり報告数（男女合計）

2014年04週(01月20日～01月26日)

(インフルエンザ定点報告疾病)		合計	～5ヶ月	～11ヶ月	1歳	2	3	4	5	6	7	8	9	10～14	15～19	20～29	30～39	40～49	50～59	60～69	70～79	80歳～
インフルエンザ	報告数	2,101	13	23	110	95	111	140	162	143	122	118	79	355	84	76	158	106	81	52	22	51
	定点当り	22.59	0.14	0.25	1.18	1.02	1.19	1.51	1.74	1.54	1.31	1.27	0.85	3.82	0.90	0.82	1.70	1.14	0.87	0.56	0.24	0.55
(小児科定点報告疾病)		合計	～5ヶ月	～11ヶ月	1歳	2	3	4	5	6	7	8	9	10～14	15～19	20歳～						
RSウイルス感染症	報告数	70	12	20	25	7	5	1	-	-	-	-	-	-	-	-	-	-	-	-	-	-
	定点当り	1.27	0.22	0.36	0.45	0.13	0.09	0.02	-	-	-	-	-	-	-	-	-	-	-	-	-	-
咽頭結膜熱	報告数	83	-	9	18	15	19	5	10	5	-	-	-	2	-	-	-	-	-	-	-	-
	定点当り	1.51	-	0.16	0.33	0.27	0.35	0.09	0.18	0.09	-	-	-	0.04	-	-	-	-	-	-	-	-
A群溶血性レンサ球菌咽頭炎	報告数	156	-	1	4	13	15	27	36	13	15	6	8	14	-	4	-	-	-	-	-	-
	定点当り	2.84	-	0.02	0.07	0.24	0.27	0.49	0.65	0.24	0.27	0.11	0.15	0.25	-	0.07	-	-	-	-	-	-
感染性胃腸炎	報告数	1,169	11	53	157	104	108	98	81	80	64	44	41	137	33	158	-	-	-	-	-	-
	定点当り	21.25	0.20	0.96	2.85	1.89	1.96	1.78	1.47	1.45	1.16	0.80	0.75	2.49	0.60	2.87	-	-	-	-	-	-
水痘	報告数	100	4	6	20	18	14	12	2	9	2	2	2	6	-	3	-	-	-	-	-	-
	定点当り	1.82	0.07	0.11	0.36	0.33	0.25	0.22	0.04	0.16	0.04	0.04	0.04	0.11	-	0.05	-	-	-	-	-	-
手足口病	報告数	24	-	2	4	5	5	1	-	2	2	2	1	-	-	-	-	-	-	-	-	-
	定点当り	0.44	-	0.04	0.07	0.09	0.09	0.02	-	0.04	0.04	0.04	0.02	-	-	-	-	-	-	-	-	-
伝染性紅斑	報告数	-	-	-	-	-	-	-	-	-	-	-	-	-	-	-	-	-	-	-	-	-
	定点当り	-	-	-	-	-	-	-	-	-	-	-	-	-	-	-	-	-	-	-	-	-
突発性発疹	報告数	30	-	12	15	3	-	-	-	-	-	-	-	-	-	-	-	-	-	-	-	-
	定点当り	0.55	-	0.22	0.27	0.05	-	-	-	-	-	-	-	-	-	-	-	-	-	-	-	-
百日咳	報告数	-	-	-	-	-	-	-	-	-	-	-	-	-	-	-	-	-	-	-	-	-
	定点当り	-	-	-	-	-	-	-	-	-	-	-	-	-	-	-	-	-	-	-	-	-
ヘルパンギーナ	報告数	2	-	-	-	1	-	1	-	-	-	-	-	-	-	-	-	-	-	-	-	-
	定点当り	0.04	-	-	-	0.02	-	0.02	-	-	-	-	-	-	-	-	-	-	-	-	-	-
流行性耳下腺炎	報告数	3	-	-	-	-	1	-	1	-	-	-	-	1	-	-	-	-	-	-	-	-
	定点当り	0.05	-	-	-	-	0.02	-	0.02	-	-	-	-	0.02	-	-	-	-	-	-	-	-
(眼科定点報告疾病)		合計	～5ヶ月	～11ヶ月	1歳	2	3	4	5	6	7	8	9	10～14	15～19	20～29	30～39	40～49	50～59	60～69	70歳～	
急性出血性結膜炎	報告数	-	-	-	-	-	-	-	-	-	-	-	-	-	-	-	-	-	-	-	-	-
	定点当り	-	-	-	-	-	-	-	-	-	-	-	-	-	-	-	-	-	-	-	-	-
流行性角結膜炎	報告数	10	-	-	-	2	1	1	-	-	-	-	-	-	-	2	1	1	2	-	-	-
	定点当り	1.43	-	-	-	0.29	0.14	0.14	-	-	-	-	-	-	-	0.29	0.14	0.14	0.29	-	-	-
(基幹定点報告疾病)		合計	0歳	1～4	5～9	10～14	15～19	20～24	25～29	30～34	35～39	40～44	45～49	50～54	55～59	60～64	65～69	70歳～				
細菌性髄膜炎(真菌性を含む)	報告数	-	-	-	-	-	-	-	-	-	-	-	-	-	-	-	-	-	-	-	-	-
	定点当り	-	-	-	-	-	-	-	-	-	-	-	-	-	-	-	-	-	-	-	-	-
無菌性髄膜炎	報告数	-	-	-	-	-	-	-	-	-	-	-	-	-	-	-	-	-	-	-	-	-
	定点当り	-	-	-	-	-	-	-	-	-	-	-	-	-	-	-	-	-	-	-	-	-
マイコプラズマ肺炎	報告数	-	-	-	-	-	-	-	-	-	-	-	-	-	-	-	-	-	-	-	-	-
	定点当り	-	-	-	-	-	-	-	-	-	-	-	-	-	-	-	-	-	-	-	-	-
クラミジア肺炎(オウム病は除く)	報告数	-	-	-	-	-	-	-	-	-	-	-	-	-	-	-	-	-	-	-	-	-
	定点当り	-	-	-	-	-	-	-	-	-	-	-	-	-	-	-	-	-	-	-	-	-