

鹿児島県感染症情報

2014年 第2週報 (1月6日~1月12日)

発行：鹿児島県環境保健センター

《感染症のホームページアドレス <http://www.pref.kagoshima.jp/kenko-fukushi/kenko-iryo/kansen/index.html>》

今週のインフルエンザ定点当たり報告数の県平均値(9.28)が流行発生注意報の基準値(10.00)に迫ってきました。引き続き、感染予防対策としての手洗い、咳エチケット等を徹底してください。

★ インフルエンザの発生動向とその予防対策

今週のインフルエンザの報告数は、前週(392人)より471人多い863人(定点当たり報告数9.28)で、全ての保健所が前週の報告数を上回り、流行発生注意報域にある保健所は、5保健所となりました。特に、徳之島、名瀬、屋久島、出水、川薩、伊集院、加世田を中心に報告数の増加が認められます。

・インフルエンザの予防方法

- ① 帰宅した際の手洗い(石けんを使用し、手のひらをあわせ、こするように力強く、次に、手の甲、指先、爪の間、指の間も念入りに、各5秒間位ずつ行います)を心がけてください。
- ② 人混みに出ると感染する機会が多くなりますので、なるべく人混みは避けるようにしてください。
- ③ 室内の湿度を適度に保ち、乾燥させないようにしてください。
- ④ 十分な栄養と睡眠をとるようにしてください。

・もしも、「インフルエンザかな」と思ったら…

- ① 風邪だと考えずに、早めに医療機関を受診してください。
- ② 安静にして、休養をとるようにしてください。
仕事や学校を休んで、休養をとることは、自分の体を守るだけではなく、他の人にインフルエンザをうつさないという意味でも重要です。
- ③ 咳エチケットを守るようにしてください。

咳エチケット

- ・咳、くしゃみを他の人に向けて発しない
- ・咳やくしゃみが出るときはできるだけマスクをする
- ・手のひらで咳やくしゃみを受け止めた時はすぐ手を洗う

今週の**感染性胃腸炎**の報告数は、前週(448人)より548人多い996人(定点当たり報告数18.11)でした。食事や調理の前、トイレの後の手洗い、調理器具の洗浄・消毒、ドアノブ・手すり等の消毒、吐物等の適正な処理に努めてください。

平成25年における**デング熱**の届出状況は、前年(1例)より4例多い5例(男性4例、女性1例)でした。感染地域推定別では、インドネシア(2例)、スリランカ、フィリピン、カンボジア(それぞれ1例)と全てが輸入感染例でした。

平成25年4月から届出対象となった**侵襲性肺炎球菌感染症**は、県内で12例(男性6例、女性6例)の届出がありました。年齢別では、10歳未満(6例)が最も多く、病原体が検出された検体別では、血液(11例)、髄液(3例)の順でした(1事例から重複検出の場合を含む)。

☆一～五類感染症(全数報告疾患)の発生状況

一類感染症	発生報告なし
二類感染症	結核2例(肺結核1例、結核性髄膜炎1例)
三類感染症	発生報告なし
四類感染症	つつが虫病4例、レジオネラ症1例 追加デング熱(平成25年第52週、1例)
五類感染症	侵襲性肺炎球菌感染症2例(成人1例、小児1例)

☆定点報告疾患の発生状況

- ・今週の定点医療機関は、インフルエンザ定点**93**、小児科定点**55**です。
- ・第2週の定点把握対象疾患の総報告数は2329人で、前週(1165人)より1164人多かった(詳細については後述)。

- ・**流行発生警報**の基準値(開始基準値及び終息基準値)以上の保健所

【感染性胃腸炎(開始20.0、終息12.0)】：指宿(36.00)、始良(25.71)、鹿屋(23.60)、出水(22.00)

【水痘(開始7.0、終息4.0)】：出水(10.67)、【咽頭結膜熱(開始3.0、終息1.0)】：鹿屋(4.00)、川薩(2.75)

- ・**流行発生注意報**の基準値以上の保健所

【インフルエンザ(基準値10.0)】：徳之島(16.40)、出水(14.60)、川薩(13.71)、名瀬(11.80)、伊集院(10.33)

【水痘(基準値4.0)】：鹿屋(4.60)

※ (数値)は定点当たり報告数
※ アンダーラインは今週基準値以上の保健所

☆定点報告疾患（定点当たり報告数の上位3疾患の発生状況）

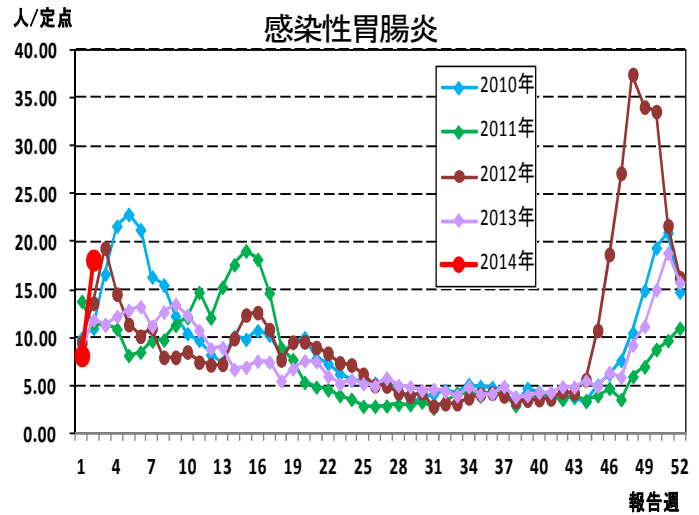
(1) 感染性胃腸炎

第2週の感染性胃腸炎の報告数は996人で、前週より548人多く、定点当たりの報告数は18.11であった。

年齢別では、1歳(163人)、20歳以上(122人)、2歳(107人)の順に多かった。

保健所別の定点当たり報告数は、指宿保健所(36.00)、始良保健所(25.71)、鹿屋保健所(23.60)の順に多い。

始良保健所、鹿屋保健所が6週連続、指宿保健所、出水保健所(22.00)が今週から流行発生警報域である。



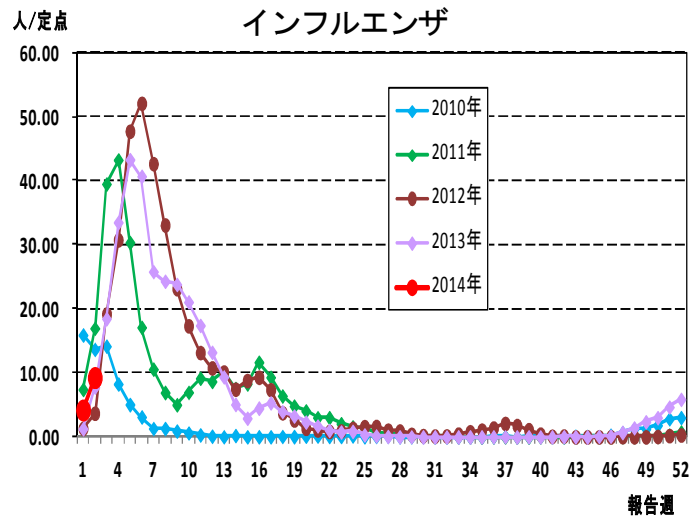
(2) インフルエンザ

第2週のインフルエンザの報告数は863人で、前週より471人多く、定点当たりの報告数は9.28であった。

年齢別では、10～14歳(95人)、30～39歳(77人)、40～49歳(75人)の順に多かった。

保健所別の定点当たり報告数は、徳之島保健所(16.40)、出水保健所(14.60)、川薩保健所(13.71)の順に多い。

徳之島保健所、出水保健所、川薩保健所、名瀬保健所(11.80)、伊集院保健所(10.33)が今週から流行発生注意報域である。



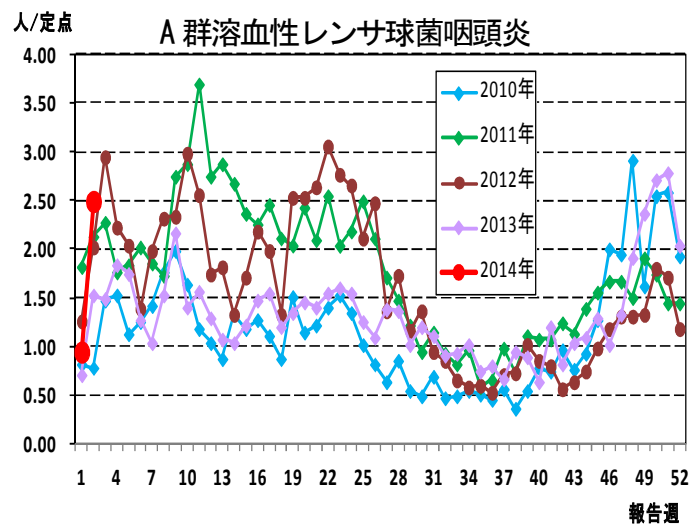
(3) A群溶血性レンサ球菌咽頭炎

第2週のA群溶血性レンサ球菌咽頭炎の報告数は137人で、前週より85人多く、定点当たりの報告数は2.49であった。

年齢別では、4歳(19人)、3歳(17人)、5歳、6歳、10～14歳(それぞれ15人)の順に多かった。

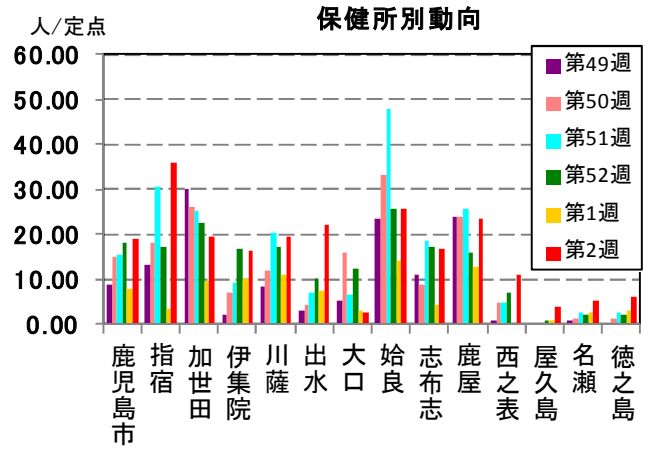
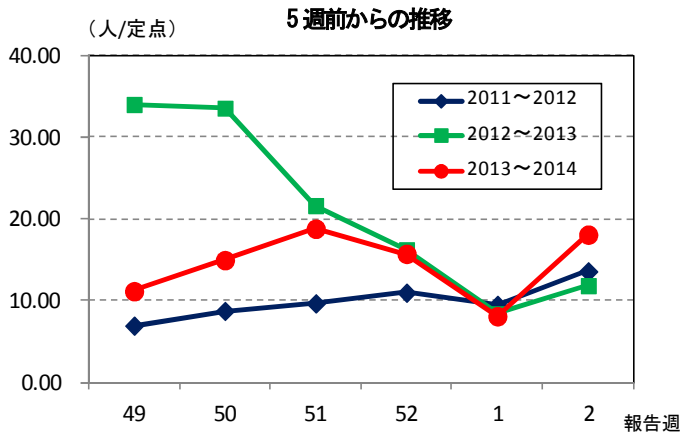
保健所別の定点当たり報告数は、出水保健所(5.67)、鹿児島市保健所(5.54)、川薩保健所(4.75)の順に多い。

流行発生警報域の保健所は、平成25年第52週(12/23～12/29)以降ない。

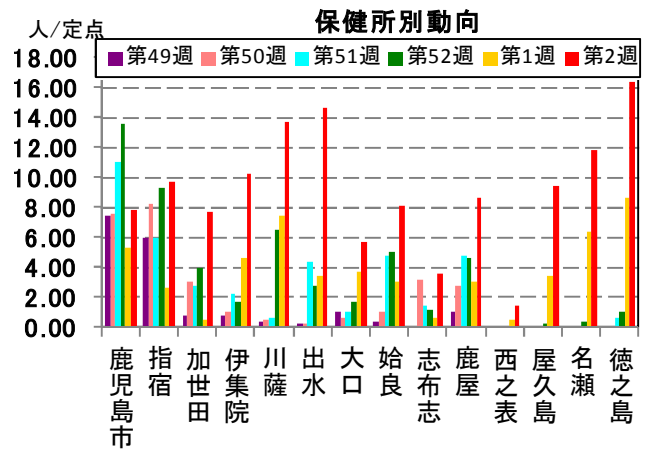
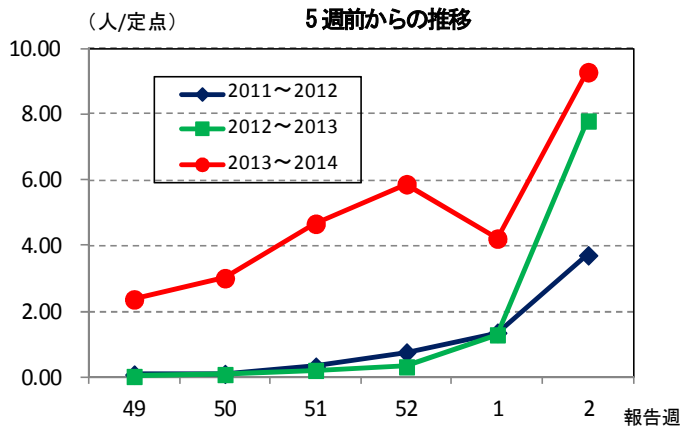


☆上位3疾患の5週間前からの定点あたり報告数及び保健所別動向

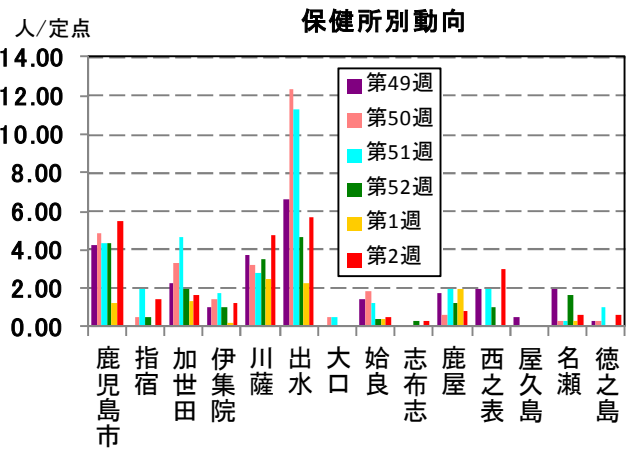
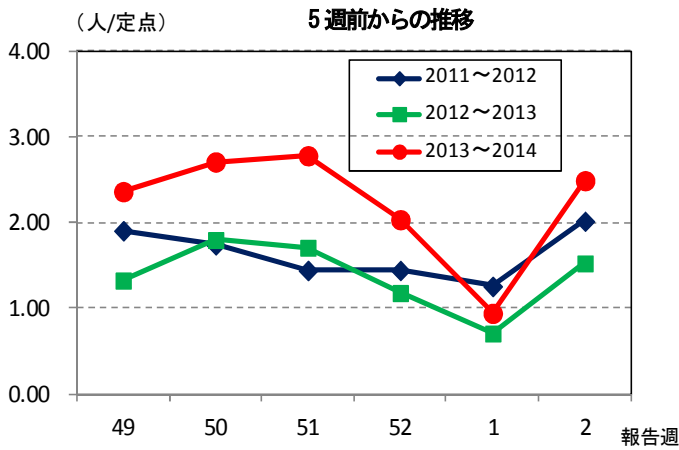
(1) 感染性胃腸炎



(2) インフルエンザ

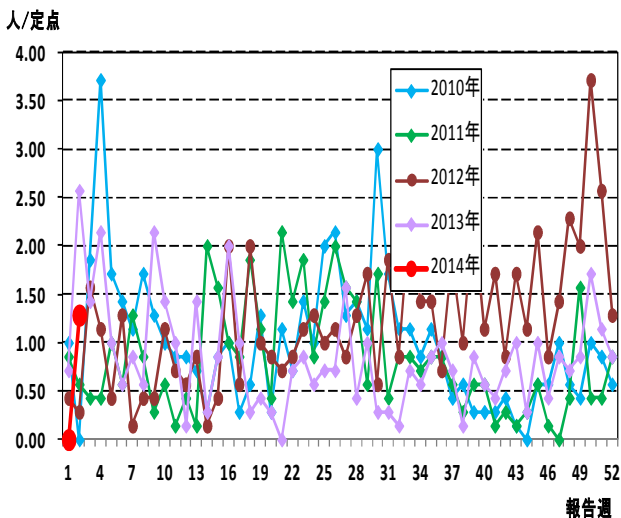


(3) A群溶血性レンサ球菌咽頭炎

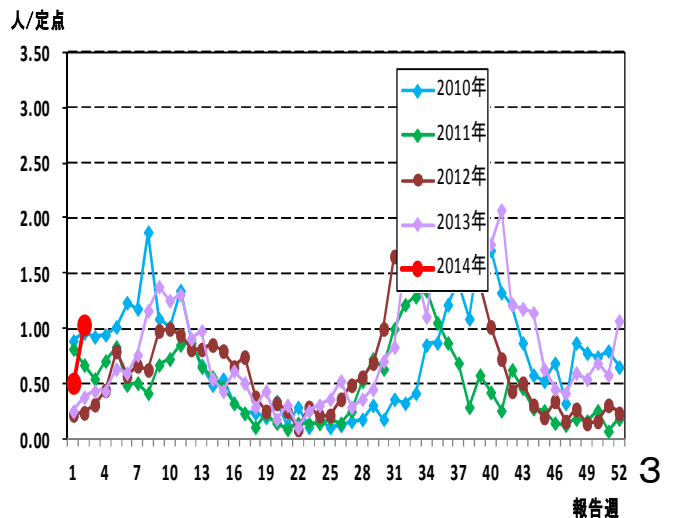


☆注目される感染症の発生状況

★流行性角結膜炎の発生状況 (鹿児島県)



★RSウイルス感染症の発生状況 (鹿児島県)



☆定点報告疾患の発生状況

2014年	(報告週)	第2週		
定点種別	定点報告疾患	報告数	定点当り	累積報告数 (2014年)
インフルエンザ定点 (内科・小児科定点)	○ インフルエンザ	863	9.28	1,255
小児科定点	○ 咽頭結膜熱	71	1.29	128
	○ A群溶血性レンサ球菌咽頭炎	137	2.49	189
	○ 感染性胃腸炎	996	18.11	1,444
	水痘	121	2.20	244
	手足口病	28	0.51	72
	○ 伝染性紅斑	3	0.05	3
	○ 突発性発しん	31	0.56	42
	○ 百日咳	2	0.04	2
	ヘルパンギーナ	1	0.02	3
	○ 流行性耳下腺炎	9	0.16	15
	○ RSウイルス感染症	57	1.04	85
眼科定点	急性出血性結膜炎	-	-	-
	○ 流行性角結膜炎	9	1.29	9
基幹定点	細菌性髄膜炎(真菌性を含む)	-	-	-
	無菌性髄膜炎	-	-	-
	マイコプラズマ肺炎	-	-	1
	クラミジア肺炎(オウム病は除く)	-	-	-
	感染性胃腸炎(ロタウイルス)	1	0.08	2
報告数合計		2,329	0	3,494

○印は前週比増

☆5週間前からの疾患別報告数・定点当たり報告数

	5週前 (2013年49週)	4週前 (2013年50週)	3週前 (2013年51週)	2週前 (2013年52週)	1週前 (2014年1週)	今週 (2014年2週)
インフルエンザ	報告数 220 定点当り 2.37	報告数 280 定点当り 3.01	報告数 434 定点当り 4.67	報告数 546 定点当り 5.87	報告数 392 定点当り 4.22	報告数 863 定点当り 9.28
RSウイルス感染症	報告数 30 定点当り 0.55	報告数 38 定点当り 0.69	報告数 32 定点当り 0.58	報告数 59 定点当り 1.07	報告数 28 定点当り 0.51	報告数 57 定点当り 1.04
咽頭結膜熱	報告数 107 定点当り 1.95	報告数 114 定点当り 2.07	報告数 124 定点当り 2.25	報告数 99 定点当り 1.80	報告数 57 定点当り 1.04	報告数 71 定点当り 1.29
A群溶血性レンサ球菌咽頭炎	報告数 130 定点当り 2.36	報告数 149 定点当り 2.71	報告数 153 定点当り 2.78	報告数 112 定点当り 2.04	報告数 52 定点当り 0.95	報告数 137 定点当り 2.49
感染性胃腸炎	報告数 616 定点当り 11.20	報告数 825 定点当り 15.00	報告数 1,036 定点当り 18.84	報告数 867 定点当り 15.76	報告数 448 定点当り 8.15	報告数 996 定点当り 18.11
水痘	報告数 103 定点当り 1.87	報告数 121 定点当り 2.20	報告数 122 定点当り 2.22	報告数 144 定点当り 2.62	報告数 123 定点当り 2.24	報告数 121 定点当り 2.20
手足口病	報告数 195 定点当り 3.55	報告数 153 定点当り 2.78	報告数 135 定点当り 2.45	報告数 71 定点当り 1.29	報告数 44 定点当り 0.80	報告数 28 定点当り 0.51
伝染性紅斑	報告数 - 定点当り -	報告数 2 定点当り 0.04	報告数 - 定点当り -	報告数 1 定点当り 0.02	報告数 - 定点当り -	報告数 3 定点当り 0.05
突発性発しん	報告数 35 定点当り 0.64	報告数 28 定点当り 0.51	報告数 33 定点当り 0.60	報告数 22 定点当り 0.40	報告数 11 定点当り 0.20	報告数 31 定点当り 0.56
百日咳	報告数 - 定点当り -	報告数 - 定点当り -	報告数 - 定点当り -	報告数 - 定点当り -	報告数 - 定点当り -	報告数 2 定点当り 0.04
ヘルパンギーナ	報告数 9 定点当り 0.16	報告数 1 定点当り 0.02	報告数 2 定点当り 0.04	報告数 5 定点当り 0.09	報告数 2 定点当り 0.04	報告数 1 定点当り 0.02
流行性耳下腺炎	報告数 7 定点当り 0.13	報告数 10 定点当り 0.18	報告数 14 定点当り 0.25	報告数 19 定点当り 0.35	報告数 6 定点当り 0.11	報告数 9 定点当り 0.16
急性出血性結膜炎	報告数 - 定点当り -	報告数 - 定点当り -	報告数 - 定点当り -	報告数 - 定点当り -	報告数 - 定点当り -	報告数 - 定点当り -
流行性角結膜炎	報告数 6 定点当り 0.86	報告数 12 定点当り 1.71	報告数 8 定点当り 1.14	報告数 6 定点当り 0.86	報告数 - 定点当り -	報告数 9 定点当り 1.29
細菌性髄膜炎(真菌性を含む)	報告数 - 定点当り -	報告数 - 定点当り -	報告数 - 定点当り -	報告数 - 定点当り -	報告数 - 定点当り -	報告数 - 定点当り -
無菌性髄膜炎	報告数 - 定点当り -	報告数 - 定点当り -	報告数 - 定点当り -	報告数 1 定点当り 0.08	報告数 - 定点当り -	報告数 - 定点当り -
マイコプラズマ肺炎	報告数 - 定点当り -	報告数 - 定点当り -	報告数 - 定点当り -	報告数 - 定点当り -	報告数 1 定点当り 0.08	報告数 - 定点当り -
クラミジア肺炎(オウム病は除く)	報告数 - 定点当り -	報告数 - 定点当り -	報告数 - 定点当り -	報告数 - 定点当り -	報告数 - 定点当り -	報告数 - 定点当り -
感染性胃腸炎(ロタウイルス)	報告数 - 定点当り -	報告数 2 定点当り 0.17	報告数 - 定点当り -	報告数 - 定点当り -	報告数 1 定点当り 0.08	報告数 1 定点当り 0.08

疾病別保健所別患者報告数及び定点当たり報告数(男女合計)

2014年02週(01月06日～01月12日)

	インフルエンザ		RSウイルス感染症		咽頭結膜熱		A群溶血性レンサ球菌咽頭炎		感染性胃腸炎		水痘		手足口病		伝染性紅斑		突発性発しん		百日咳	
	報告数	定点当り	報告数	定点当り	報告数	定点当り	報告数	定点当り	報告数	定点当り	報告数	定点当り	報告数	定点当り	報告数	定点当り	報告数	定点当り	報告数	定点当り
総数	863	9.28	57	1.04	71	1.29	137	2.49	996	18.11	121	2.20	28	0.51	3	0.05	31	0.56	2	0.04
鹿児島市	181	7.87	25	1.92	15	1.15	72	5.54	249	19.15	31	2.38	11	0.85	-	-	12	0.92	1	0.08
指宿	29	9.67	2	1.00	5	2.50	3	1.50	72	36.00	2	1.00	1	0.50	-	-	1	0.50	-	-
加世田	46	7.67	5	1.67	-	-	5	1.67	59	19.67	2	0.67	-	-	1	0.33	3	1.00	-	-
伊集院	62	10.33	4	1.00	1	0.25	5	1.25	65	16.25	1	0.25	-	-	-	-	-	-	-	-
川薩	96	13.71	5	1.25	11	2.75	19	4.75	79	19.75	6	1.50	1	0.25	-	-	3	0.75	-	-
出水	73	14.60	-	-	8	2.67	17	5.67	66	22.00	32	10.67	1	0.33	1	0.33	-	-	-	-
大口	17	5.67	3	1.50	-	-	-	-	5	2.50	-	-	3	1.50	-	-	-	-	1	0.50
始良	90	8.18	9	1.29	9	1.29	4	0.57	180	25.71	5	0.71	5	0.71	1	0.14	4	0.57	-	-
志布志	18	3.60	-	-	1	0.33	1	0.33	50	16.67	5	1.67	-	-	-	-	2	0.67	-	-
鹿屋	69	8.63	3	0.60	20	4.00	4	0.80	118	23.60	23	4.60	-	-	-	-	5	1.00	-	-
西之表	3	1.50	1	1.00	-	-	3	3.00	11	11.00	-	-	2	2.00	-	-	1	1.00	-	-
屋久島	38	9.50	-	-	-	-	-	-	8	4.00	-	-	-	-	-	-	-	-	-	-
名瀬	59	11.80	-	-	-	-	2	0.67	16	5.33	7	2.33	1	0.33	-	-	-	-	-	-
徳之島	82	16.40	-	-	1	0.33	2	0.67	18	6.00	7	2.33	3	1.00	-	-	-	-	-	-

	ヘルパンギーナ		流行性耳下腺炎		急性出血性結膜炎		流行性角結膜炎		細菌性髄膜炎(真菌性を含む)		無菌性髄膜炎		マイコプラズマ肺炎		クラミジア肺炎(オウム病は除く)		感染性胃腸炎(ロタウイルス)	
	報告数	定点当り	報告数	定点当り	報告数	定点当り	報告数	定点当り	報告数	定点当り	報告数	定点当り	報告数	定点当り	報告数	定点当り	報告数	定点当り
総数	1	0.02	9	0.16	0	0.00	9	1.29	0	0.00	0	0.00	0	0.00	0	0.00	1	0.08
鹿児島市	-	-	2	0.15	-	-	4	1.00	-	-	-	-	-	-	-	-	1	1.00
指宿	-	-	1	0.50	-	-	-	-	-	-	-	-	-	-
加世田	1	0.33	-	-	-	-	-	-	-	-	-	-	-	-
伊集院	-	-	1	0.25	-	-	-	-	-	-	-	-	-	-
川薩	-	-	-	-	-	-	5	5.00	-	-	-	-	-	-	-	-	-	-
出水	-	-	-	-	-	-	-	-	-	-	-	-	-	-
大口	-	-	-	-	-	-	-	-	-	-	-	-	-	-
始良	-	-	-	-	-	-	-	-	-	-	-	-	-	-	-	-	-	-
志布志	-	-	3	1.00	-	-	-	-	-	-	-	-	-	-
鹿屋	-	-	2	0.40	-	-	-	-	-	-	-	-	-	-	-	-	-	-
西之表	-	-	-	-	-	-	-	-	-	-	-	-	-	-
屋久島	-	-	-	-
名瀬	-	-	-	-	-	-	-	-	-	-	-	-	-	-
徳之島	-	-	-	-

年齢階級別疾病別患者報告数及び定点当たり報告数（男女合計）

2014年02週(01月06日～01月12日)

(インフルエンザ定点報告疾病)		合計	～5ヶ月	～11ヶ月	1歳	2	3	4	5	6	7	8	9	10～14	15～19	20～29	30～39	40～49	50～59	60～69	70～79	80歳～	
インフルエンザ	報告数	863	9	15	47	52	42	51	50	57	35	25	22	95	37	48	77	75	46	39	18	23	
	定点当り	9.28	0.10	0.16	0.51	0.56	0.45	0.55	0.54	0.61	0.38	0.27	0.24	1.02	0.40	0.52	0.83	0.81	0.49	0.42	0.19	0.25	
(小児科定点報告疾病)		合計	～5ヶ月	～11ヶ月	1歳	2	3	4	5	6	7	8	9	10～14	15～19	20歳～							
RSウイルス感染症	報告数	57	22	9	13	7	6	-	-	-	-	-	-	-	-	-	-	-	-	-	-	-	
	定点当り	1.04	0.40	0.16	0.24	0.13	0.11	-	-	-	-	-	-	-	-	-	-	-	-	-	-	-	
咽頭結膜熱	報告数	71	-	8	14	8	13	5	8	2	3	1	1	3	-	5	-	-	-	-	-	-	
	定点当り	1.29	-	0.15	0.25	0.15	0.24	0.09	0.15	0.04	0.05	0.02	0.02	0.05	-	0.09	-	-	-	-	-	-	
A群溶血性レンサ球菌咽頭炎	報告数	137	-	7	6	9	17	19	15	15	12	9	4	15	3	6	-	-	-	-	-	-	
	定点当り	2.49	-	0.13	0.11	0.16	0.31	0.35	0.27	0.27	0.22	0.16	0.07	0.27	0.05	0.11	-	-	-	-	-	-	
感染性胃腸炎	報告数	996	17	53	163	107	95	73	77	54	41	28	30	105	31	122	-	-	-	-	-	-	
	定点当り	18.11	0.31	0.96	2.96	1.95	1.73	1.33	1.40	0.98	0.75	0.51	0.55	1.91	0.56	2.22	-	-	-	-	-	-	
水痘	報告数	121	2	7	21	22	24	14	7	11	3	2	4	4	-	-	-	-	-	-	-	-	
	定点当り	2.20	0.04	0.13	0.38	0.40	0.44	0.25	0.13	0.20	0.05	0.04	0.07	0.07	-	-	-	-	-	-	-	-	
手足口病	報告数	28	1	3	3	5	5	4	1	2	1	-	1	2	-	-	-	-	-	-	-	-	
	定点当り	0.51	0.02	0.05	0.05	0.09	0.09	0.07	0.02	0.04	0.02	-	0.02	0.04	-	-	-	-	-	-	-	-	
伝染性紅斑	報告数	3	-	-	1	1	-	-	-	-	-	-	1	-	-	-	-	-	-	-	-	-	
	定点当り	0.05	-	-	0.02	0.02	-	-	-	-	-	-	0.02	-	-	-	-	-	-	-	-	-	
突発性発疹	報告数	31	-	14	15	1	1	-	-	-	-	-	-	-	-	-	-	-	-	-	-	-	
	定点当り	0.56	-	0.25	0.27	0.02	0.02	-	-	-	-	-	-	-	-	-	-	-	-	-	-	-	
百日咳	報告数	2	-	-	-	-	-	-	-	-	-	1	-	1	-	-	-	-	-	-	-	-	
	定点当り	0.04	-	-	-	-	-	-	-	-	-	0.02	-	0.02	-	-	-	-	-	-	-	-	
ヘルパンギーナ	報告数	1	-	1	-	-	-	-	-	-	-	-	-	-	-	-	-	-	-	-	-	-	
	定点当り	0.02	-	0.02	-	-	-	-	-	-	-	-	-	-	-	-	-	-	-	-	-	-	
流行性耳下腺炎	報告数	9	-	-	1	3	2	1	-	-	2	-	-	-	-	-	-	-	-	-	-	-	
	定点当り	0.16	-	-	0.02	0.05	0.04	0.02	-	-	0.04	-	-	-	-	-	-	-	-	-	-	-	
(眼科定点報告疾病)		合計	～5ヶ月	～11ヶ月	1歳	2	3	4	5	6	7	8	9	10～14	15～19	20～29	30～39	40～49	50～59	60～69	70歳～		
急性出血性結膜炎	報告数	-	-	-	-	-	-	-	-	-	-	-	-	-	-	-	-	-	-	-	-	-	-
	定点当り	-	-	-	-	-	-	-	-	-	-	-	-	-	-	-	-	-	-	-	-	-	-
流行性角結膜炎	報告数	9	-	-	-	-	-	-	-	-	-	-	-	1	-	3	1	1	1	2	-	-	-
	定点当り	1.29	-	-	-	-	-	-	-	-	-	-	-	0.14	-	0.43	0.14	0.14	0.14	0.29	-	-	-
(基幹定点報告疾病)		合計	0歳	1～4	5～9	10～14	15～19	20～24	25～29	30～34	35～39	40～44	45～49	50～54	55～59	60～64	65～69	70歳～					
細菌性髄膜炎(真菌性を含む)	報告数	-	-	-	-	-	-	-	-	-	-	-	-	-	-	-	-	-	-	-	-	-	
	定点当り	-	-	-	-	-	-	-	-	-	-	-	-	-	-	-	-	-	-	-	-	-	
無菌性髄膜炎	報告数	-	-	-	-	-	-	-	-	-	-	-	-	-	-	-	-	-	-	-	-	-	
	定点当り	-	-	-	-	-	-	-	-	-	-	-	-	-	-	-	-	-	-	-	-	-	
マイコプラズマ肺炎	報告数	-	-	-	-	-	-	-	-	-	-	-	-	-	-	-	-	-	-	-	-	-	
	定点当り	-	-	-	-	-	-	-	-	-	-	-	-	-	-	-	-	-	-	-	-	-	
クラミジア肺炎(オウム病は除く)	報告数	-	-	-	-	-	-	-	-	-	-	-	-	-	-	-	-	-	-	-	-	-	
	定点当り	-	-	-	-	-	-	-	-	-	-	-	-	-	-	-	-	-	-	-	-	-	