

鹿児島県感染症情報

2013年 第30週報 (7月22日~7月28日)

発行：鹿児島県環境保健センター

《感染症のホームページアドレス <http://www.pref.kagoshima.jp/kenko-fukushi/kenko-iryu/kansen/index.html>》

今週の手足口病の報告数は、県全体では減少しましたが、依然として増加している地域もみられます。感染拡大防止のために、石けん等による手洗いの励行に努めましょう。

★ 手足口病の発生動向とその予防対策

今週の手足口病の報告数は、前週(449人)より58人少ない391人(定点当たり報告数7.11)と減少しました。前週よりも報告数の増加した保健所は、川薩(10.50)、出水(9.00)、加世田(7.33)、始良(7.14)、志布志(1.67)、名瀬(1.33)でした。国立感染症研究所感染症疫学センターの病原微生物検出情報によると、平成25年の手足口病起因ウイルスとしては、コクサッキーウイルスA6型(CA6)が西日本を中心に多く検出されており、第24週以降は、各地でエンテロウイルス71型(EV71)も検出されています。当センターが実施している病原体サーベイランスでは、平成25年7月に病原体定点医療機関より提出された検体からCA6が1例検出されています。予防のためには、患者やその周囲の人たちが手をよく洗うことが大切です。タオルの共用は避けてください。図には、第26~30週における定点当たり報告数上位5保健所の推移を示してあります。

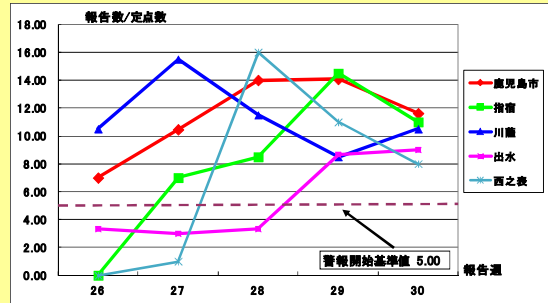


図 第26~30週における定点当たり報告数上位5保健所の推移

腸管出血性大腸菌感染症の発生を防止するために、食品の保存方法や調理の注意点をよく守ってください。

★ 腸管出血性大腸菌感染症の発生動向とその予防対策

平成25年における腸管出血性大腸菌感染症の届出状況は、今週の1例を含めて39例(患者24例、無症状病原体保有者15例)となりました。年齢群別でみると、男性は、2歳、20歳以上(それぞれ4例)、5歳(3例)の順に多く、女性は、20歳以上(13例)、1歳(5例)、2歳(2例)の順に多い届出数でした。感染防止対策としては、食肉を生のまま食べることを控えることです。生肉が触れたまな板、包丁、食器類は、熱湯などで十分に消毒してください。また、保育施設等においては、おむつの交換時の手洗いを徹底し、集団感染防止に心がけてください。

平成25年における本県の風しん届出状況は、今週の2例を含めて377例(男性298例、女性79例)となり、6週連続(第24週51例~第30週2例)で減少しました。全国も同様に6週連続(第24週701例~第30週164例)で減少しました。特に、先天性風しん症候群の発生防止のためには、周囲の人が妊婦に感染させない配慮が必要です。

☆一~五類感染症(全数報告疾患)の発生状況

一類感染症	発生報告なし
二類感染症	結核2例(肺結核2例) 追加：結核(29週1例)
三類感染症	腸管出血性大腸菌感染症1例【血清型/毒素型：O111/VT1VT2(1例)】
四類感染症	発生報告なし
五類感染症	風しん2例

☆定点報告疾患の発生状況

・今週の定点医療機関は、インフルエンザ定点93、小児科定点55です。

・第30週の定点把握対象疾患の総報告数は1041人で、前週(1115人)より74人少なかった(詳細については後述)。

・流行発生警報の基準値(開始基準値及び終息基準値)以上の保健所

【手足口病(開始5.0、終息2.0)】：鹿児島市(11.62)、指宿(11.00)、川薩(10.50)、出水(9.00)、西之表(8.00)、加世田(7.33)、始良(7.14)、鹿屋(5.40)、徳之島(5.33)、伊集院(4.00)、【ヘルパンギーナ(開始6.0、終息2.0)】：指宿(9.00)、加世田(8.00)、始良(2.71)

【咽頭結膜熱(開始3.0、終息1.0)】：西之表(4.00)、鹿児島市(3.00)

・流行発生注意報の基準値以上の保健所

今週は、流行発生注意報域の保健所はなかった。

※ (数値) は定点当たり報告数
※ アンダーラインは今週基準値以上の保健所

☆定点報告疾患（定点当たり報告数の上位3疾患の発生状況）

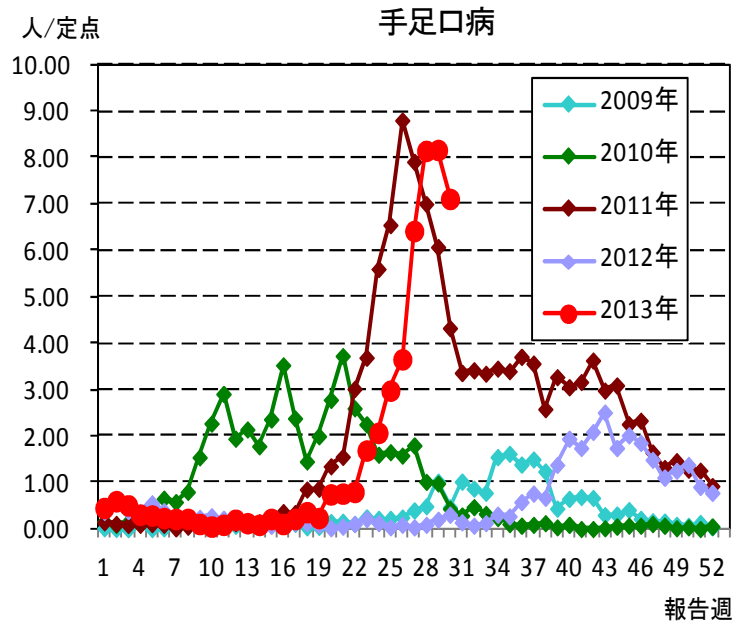
(1) 手足口病

第30週の手足口病の報告数は391人で、前週より58人少なく、定点当たりの報告数は7.11であった。

年齢別では、1歳(181人)、2歳(76人)、6～11ヶ月(52人)の順に多かった。

保健所別の定点当たり報告数は、鹿児島市保健所(11.62)、指宿保健所(11.00)、川薩保健所(10.50)の順に多い。

川薩保健所が9週連続、鹿児島市保健所が6週連続、加世田保健所(7.33)が5週連続、指宿保健所、鹿屋保健所(5.40)、徳之島保健所(5.33)、伊集院保健所(4.00)が4週連続、西之表保健所(8.00)が3週連続、出水保健所(9.00)、始良保健所(7.14)が2週連続で流行発生警報域である。



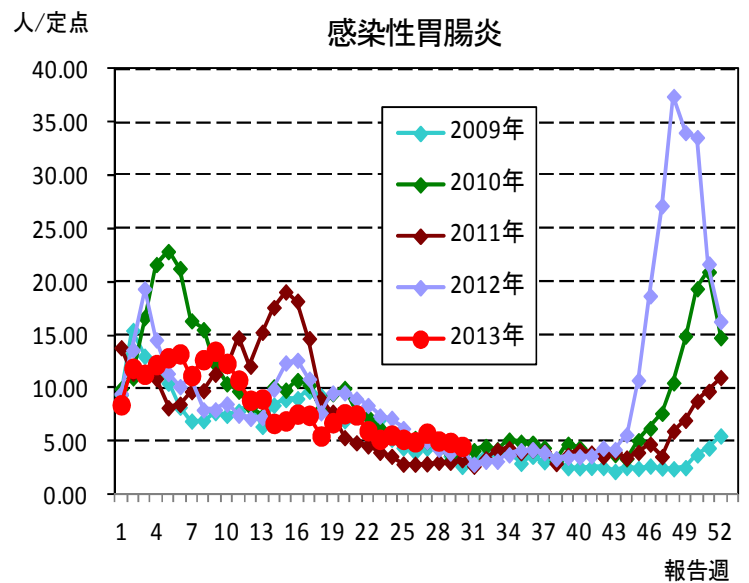
(2) 感染性胃腸炎

第30週の感染性胃腸炎の報告数は250人で、前週より21人少なく、定点当たりの報告数は4.55であった。

年齢別では、1歳(35人)、3歳(29人)、2歳(28人)の順に多かった。

保健所別の定点当たり報告数は、加世田保健所(12.33)、鹿屋保健所(8.80)、始良保健所(8.29)の順に多い。

流行発生警報域の保健所は、13週連続でなかった。



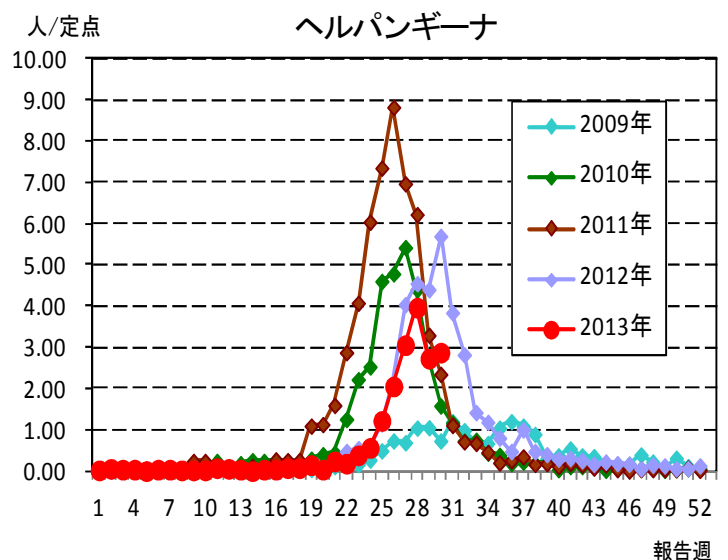
(3) ヘルパンギーナ

第30週のヘルパンギーナの報告数は158人で、前週より8人多く、定点当たりの報告数は2.87であった。

年齢別では、1歳(53人)、2歳(27人)、6～11ヶ月(24人)の順に多かった。

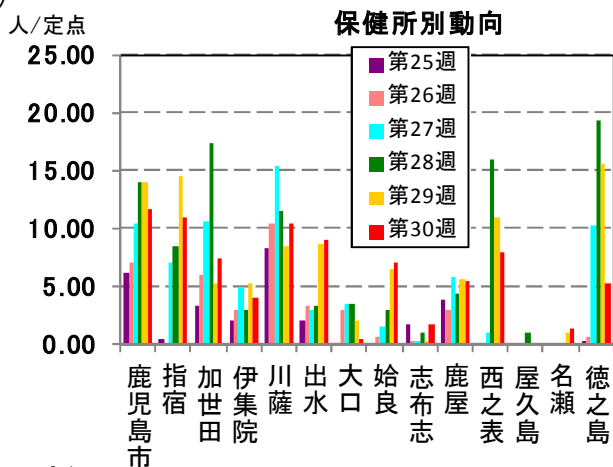
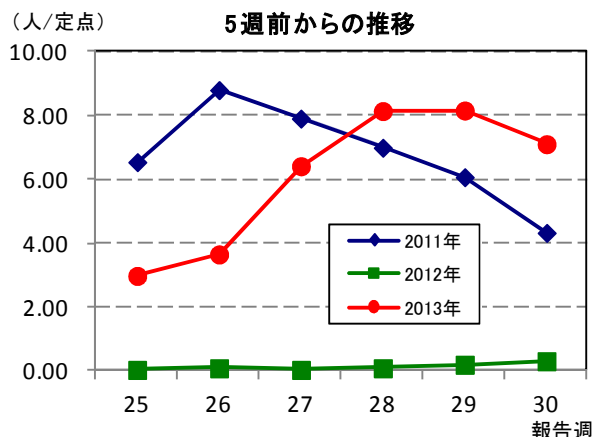
保健所別の定点当たり報告数は、指宿保健所(9.00)、加世田保健所(8.00)、屋久島保健所(5.00)の順に多い。

加世田保健所が4週連続、始良保健所(2.71)が3週連続、指宿保健所が2週連続で流行発生警報域である。

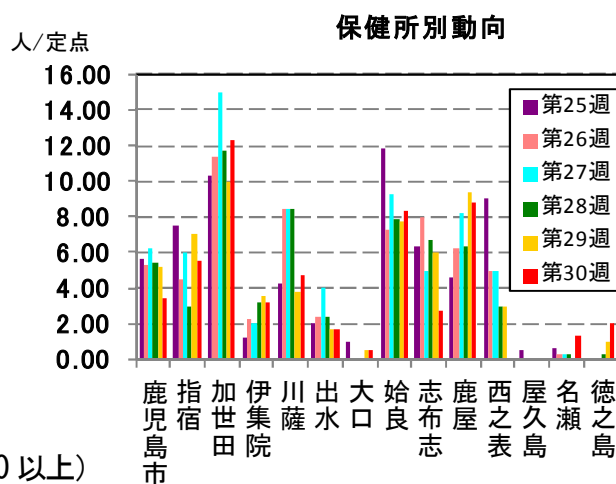
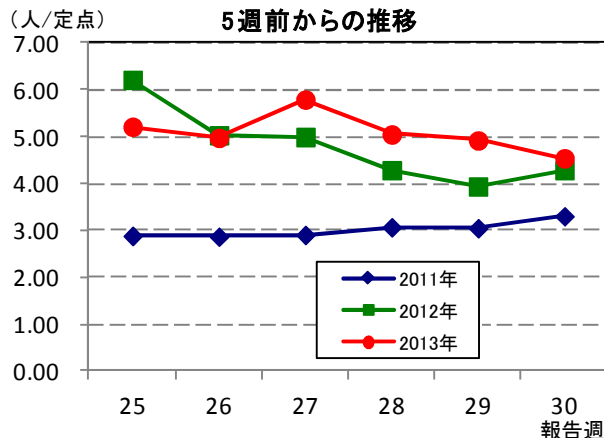


☆上位3疾患の5週間前からの定点あたり報告数及び保健所別動向

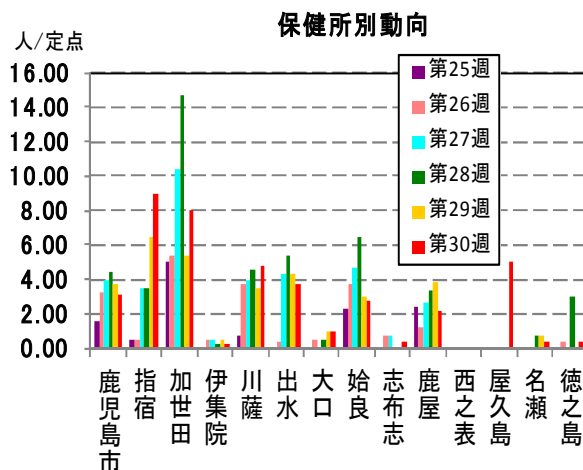
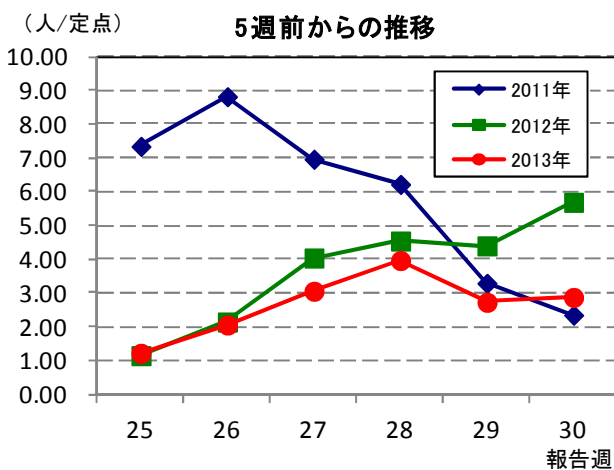
(1) 手足口病 (流行発生警報は開始基準値 5.0 以上)



(2) 感染性胃腸炎 (流行発生警報は開始基準値 20.0 以上)

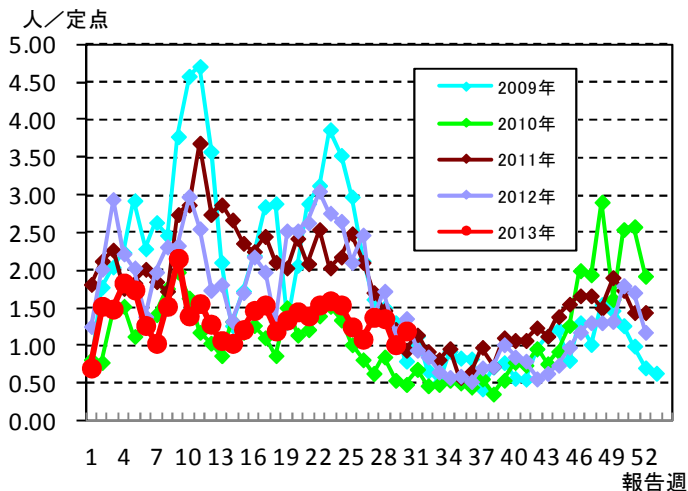


(3) ヘルパンギーナ (流行発生警報は開始基準値 6.0 以上)

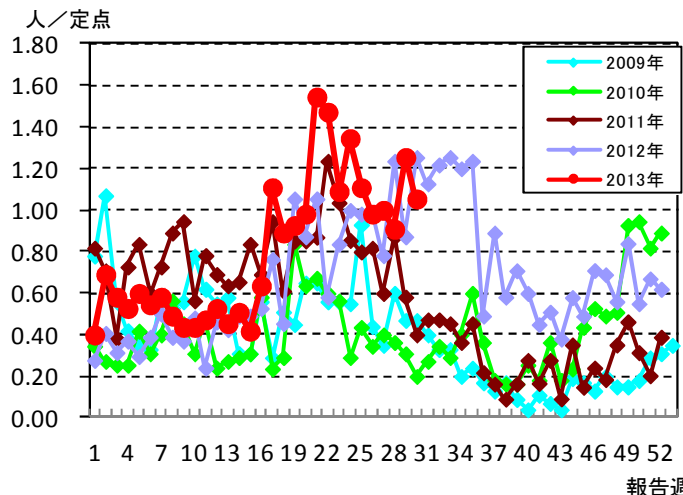


☆注目される感染症の発生状況

★A 群溶血性レンサ球菌咽頭炎の発生状況 (鹿兒島県)



★咽頭結膜熱の発生状況 (鹿兒島県)



☆定点報告疾患の発生状況

2013年	(報告週)	第30週		
定点種別	定点報告疾患	報告数	定点当たり	累積報告数 (2013年)
インフルエンザ定点 (内科・小児科定点)	インフルエンザ	-	-	29,062
小児科定点	○ RSウイルス感染症	39	0.71	947
	咽頭結膜熱	58	1.05	1,319
	○ A群溶血性レンサ球菌咽頭炎	66	1.20	2,272
	感染性胃腸炎	250	4.55	13,857
	水痘	32	0.58	3,410
	手足口病	391	7.11	2,596
	伝染性紅斑	1	0.02	62
	○ 突発性発しん	29	0.53	921
	○ 百日咳	3	0.05	10
	○ ヘルパンギーナ	158	2.87	995
	流行性耳下腺炎	12	0.22	438
眼科定点	急性出血性結膜炎	-	-	-
	流行性角結膜炎	2	0.29	196
基幹定点	細菌性髄膜炎	-	-	6
	無菌性髄膜炎	-	-	10
	マイコプラズマ肺炎	-	-	117
	クラミジア肺炎	-	-	1
報告数合計		1,041		56,219

☆5週間前からの疾患別報告数・定点当たり報告数

		5週前 (2013年25週)	4週前 (2013年26週)	3週前 (2013年27週)	2週前 (2013年28週)	1週前 (2013年29週)	今週 (2013年30週)
インフルエンザ	報告数	31	15	7	2	2	-
	定点当たり	0.33	0.16	0.08	0.02	0.02	-
RSウイルス感染症	報告数	20	29	16	20	25	39
	定点当たり	0.36	0.53	0.29	0.36	0.45	0.71
咽頭結膜熱	報告数	61	54	55	50	69	58
	定点当たり	1.11	0.98	1.00	0.91	1.25	1.05
A群溶血性レンサ球菌咽頭炎	報告数	69	60	76	75	56	66
	定点当たり	1.25	1.09	1.38	1.36	1.02	1.20
感染性胃腸炎	報告数	287	274	319	278	271	250
	定点当たり	5.22	4.98	5.80	5.05	4.93	4.55
水痘	報告数	101	59	62	44	42	32
	定点当たり	1.84	1.07	1.13	0.80	0.76	0.58
手足口病	報告数	164	201	353	448	449	391
	定点当たり	2.98	3.65	6.42	8.15	8.16	7.11
伝染性紅斑	報告数	1	1	4	1	3	1
	定点当たり	0.02	0.02	0.07	0.02	0.05	0.02
突発性発しん	報告数	41	36	38	42	24	29
	定点当たり	0.75	0.65	0.69	0.76	0.44	0.53
百日咳	報告数	-	1	-	-	-	3
	定点当たり	-	0.02	-	-	-	0.05
ヘルパンギーナ	報告数	67	113	168	218	150	158
	定点当たり	1.22	2.05	3.05	3.96	2.73	2.87
流行性耳下腺炎	報告数	16	14	21	18	16	12
	定点当たり	0.29	0.25	0.38	0.33	0.29	0.22
急性出血性結膜炎	報告数	-	-	-	-	-	-
	定点当たり	-	-	-	-	-	-
流行性角結膜炎	報告数	5	5	11	3	7	2
	定点当たり	0.71	0.71	1.57	0.43	1.00	0.29
細菌性髄膜炎(真菌性を含む)	報告数	-	-	-	1	1	-
	定点当たり	-	-	-	0.08	0.08	-
無菌性髄膜炎	報告数	1	-	-	-	-	-
	定点当たり	0.08	-	-	-	-	-
マイコプラズマ肺炎	報告数	1	2	1	2	-	-
	定点当たり	0.08	0.17	0.08	0.17	-	-
クラミジア肺炎(オウム病は除く)	報告数	-	-	-	-	-	-
	定点当たり	-	-	-	-	-	-

疾病別保健所別患者報告数及び定点当たり報告数(男女合計)

2013年30週(07月22日～07月28日)

	インフルエンザ		RSウイルス感染症		咽頭結膜熱		A群溶血性レンサ球菌咽頭炎		感染性胃腸炎		水痘		手足口病		伝染性紅斑		突発性発しん	
	報告数	定点当り	報告数	定点当り	報告数	定点当り	報告数	定点当り	報告数	定点当り	報告数	定点当り	報告数	定点当り	報告数	定点当り	報告数	定点当り
総数	0	0.00	39	0.71	58	1.05	66	1.20	250	4.55	32	0.58	391	7.11	1	0.02	29	0.53
鹿児島市	-	-	6	0.46	39	3.00	27	2.08	44	3.38	13	1.00	151	11.62	-	-	8	0.62
指宿	-	-	1	0.50	1	0.50	2	1.00	11	5.50	-	-	22	11.00	-	-	1	0.50
加世田	-	-	-	-	-	-	3	1.00	37	12.33	3	1.00	22	7.33	1	0.33	2	0.67
伊集院	-	-	1	0.25	5	1.25	3	0.75	13	3.25	2	0.50	16	4.00	-	-	1	0.25
川薩	-	-	1	0.25	1	0.25	10	2.50	19	4.75	1	0.25	42	10.50	-	-	5	1.25
出水	-	-	24	8.00	-	-	3	1.00	5	1.67	3	1.00	27	9.00	-	-	-	-
大口	-	-	1	0.50	-	-	-	-	1	0.50	-	-	1	0.50	-	-	-	-
始良	-	-	4	0.57	5	0.71	3	0.43	58	8.29	5	0.71	50	7.14	-	-	7	1.00
志布志	-	-	-	-	-	-	-	-	8	2.67	3	1.00	5	1.67	-	-	2	0.67
鹿屋	-	-	1	0.20	1	0.20	8	1.60	44	8.80	1	0.20	27	5.40	-	-	3	0.60
西之表	-	-	-	-	4	4.00	-	-	-	-	-	-	8	8.00	-	-	-	-
屋久島	-	-	-	-	-	-	-	-	-	-	-	-	-	-	-	-	-	-
名瀬	-	-	-	-	-	-	-	-	4	1.33	1	0.33	4	1.33	-	-	-	-
徳之島	-	-	-	-	2	0.67	7	2.33	6	2.00	-	-	16	5.33	-	-	-	-

	百日咳		ヘルパンギーナ		流行性耳下腺炎		急性出血性結膜炎		流行性角結膜炎		細菌性髄膜炎(真菌性を含む)		無菌性髄膜炎		マイコプラズマ肺炎		クラミジア肺炎(オウム病は除く)	
	報告数	定点当り	報告数	定点当り	報告数	定点当り	報告数	定点当り	報告数	定点当り	報告数	定点当り	報告数	定点当り	報告数	定点当り	報告数	定点当り
総数	3	0.05	158	2.87	12	0.22	0	0.00	2	0.29	0	0.00	0	0.00	0	0.00	0	0.00
鹿児島市	2	0.15	40	3.08	2	0.15	-	-	2	0.50	-	-	-	-	-	-	-	-
指宿	-	-	18	9.00	4	2.00	-	-	-	-	-	-	-	-
加世田	-	-	24	8.00	-	-	-	-	-	-	-	-	-	-
伊集院	-	-	1	0.25	3	0.75	-	-	-	-	-	-	-	-
川薩	-	-	19	4.75	-	-	-	-	-	-	-	-	-	-	-	-	-	-
出水	-	-	11	3.67	-	-	-	-	-	-	-	-	-	-
大口	-	-	2	1.00	-	-	-	-	-	-	-	-	-	-
始良	1	0.14	19	2.71	1	0.14	-	-	-	-	-	-	-	-	-	-	-	-
志布志	-	-	1	0.33	1	0.33	-	-	-	-	-	-	-	-
鹿屋	-	-	11	2.20	1	0.20	-	-	-	-	-	-	-	-	-	-	-	-
西之表	-	-	-	-	-	-	-	-	-	-	-	-	-	-
屋久島	-	-	10	5.00	-	-
名瀬	-	-	1	0.33	-	-	-	-	-	-	-	-	-	-
徳之島	-	-	1	0.33	-	-

年齢階級別疾病別患者報告数及び定点当たり報告数（男女合計）

2013年30週(07月22日～07月28日)

(インフルエンザ定点報告疾病)		合計	～5ヶ月	～11ヶ月	1歳	2	3	4	5	6	7	8	9	10～14	15～19	20～29	30～39	40～49	50～59	60～69	70～79	80歳～	
インフルエンザ	報告数	-	-	-	-	-	-	-	-	-	-	-	-	-	-	-	-	-	-	-	-	-	
	定点当り	-	-	-	-	-	-	-	-	-	-	-	-	-	-	-	-	-	-	-	-	-	
(小児科定点報告疾病)		合計	～5ヶ月	～11ヶ月	1歳	2	3	4	5	6	7	8	9	10～14	15～19	20歳～							
RSウイルス感染症	報告数	39	3	11	8	10	1	2	1	-	1	1	1	-	-	-	-	-	-	-	-	-	
	定点当り	0.71	0.05	0.20	0.15	0.18	0.02	0.04	0.02	-	0.02	0.02	0.02	-	-	-	-	-	-	-	-	-	
咽頭結膜熱	報告数	58	1	3	11	9	5	8	8	8	3	1	1	-	-	-	-	-	-	-	-	-	
	定点当り	1.05	0.02	0.05	0.20	0.16	0.09	0.15	0.15	0.15	0.05	0.02	0.02	-	-	-	-	-	-	-	-	-	
A群溶血性レンサ球菌咽頭炎	報告数	66	-	1	3	5	7	7	15	12	4	3	1	2	1	5	-	-	-	-	-	-	
	定点当り	1.20	-	0.02	0.05	0.09	0.13	0.13	0.27	0.22	0.07	0.05	0.02	0.04	0.02	0.09	-	-	-	-	-	-	
感染性胃腸炎	報告数	250	4	17	35	28	29	22	15	20	9	10	8	19	9	25	-	-	-	-	-	-	
	定点当り	4.55	0.07	0.31	0.64	0.51	0.53	0.40	0.27	0.36	0.16	0.18	0.15	0.35	0.16	0.45	-	-	-	-	-	-	
水痘	報告数	32	-	2	9	8	5	5	-	-	2	-	-	-	1	-	-	-	-	-	-	-	
	定点当り	0.58	-	0.04	0.16	0.15	0.09	0.09	-	-	0.04	-	-	-	0.02	-	-	-	-	-	-	-	
手足口病	報告数	391	1	52	181	76	32	18	14	8	2	4	-	1	-	2	-	-	-	-	-	-	
	定点当り	7.11	0.02	0.95	3.29	1.38	0.58	0.33	0.25	0.15	0.04	0.07	-	0.02	-	0.04	-	-	-	-	-	-	
伝染性紅斑	報告数	1	-	-	1	-	-	-	-	-	-	-	-	-	-	-	-	-	-	-	-	-	
	定点当り	0.02	-	-	0.02	-	-	-	-	-	-	-	-	-	-	-	-	-	-	-	-	-	
突発性発しん	報告数	29	1	12	15	1	-	-	-	-	-	-	-	-	-	-	-	-	-	-	-	-	
	定点当り	0.53	0.02	0.22	0.27	0.02	-	-	-	-	-	-	-	-	-	-	-	-	-	-	-	-	
百日咳	報告数	3	-	-	1	-	-	1	-	-	1	-	-	-	-	-	-	-	-	-	-	-	
	定点当り	0.05	-	-	0.02	-	-	0.02	-	-	0.02	-	-	-	-	-	-	-	-	-	-	-	
ヘルパンギーナ	報告数	158	2	24	53	27	16	14	14	3	1	3	1	-	-	-	-	-	-	-	-	-	
	定点当り	2.87	0.04	0.44	0.96	0.49	0.29	0.25	0.25	0.05	0.02	0.05	0.02	-	-	-	-	-	-	-	-	-	
流行性耳下腺炎	報告数	12	-	-	1	1	-	1	3	1	1	1	-	2	-	1	-	-	-	-	-	-	
	定点当り	0.22	-	-	0.02	0.02	-	0.02	0.05	0.02	0.02	0.02	-	0.04	-	0.02	-	-	-	-	-	-	
(眼科定点報告疾病)		合計	～5ヶ月	～11ヶ月	1歳	2	3	4	5	6	7	8	9	10～14	15～19	20～29	30～39	40～49	50～59	60～69	70歳～		
急性出血性結膜炎	報告数	-	-	-	-	-	-	-	-	-	-	-	-	-	-	-	-	-	-	-	-	-	-
	定点当り	-	-	-	-	-	-	-	-	-	-	-	-	-	-	-	-	-	-	-	-	-	-
流行性角結膜炎	報告数	2	-	-	-	-	-	-	-	-	-	-	-	-	-	-	-	-	-	-	1	1	-
	定点当り	0.29	-	-	-	-	-	-	-	-	-	-	-	-	-	-	-	-	-	-	0.14	0.14	-
(基幹定点報告疾病)		合計	0歳	1～4	5～9	10～14	15～19	20～24	25～29	30～34	35～39	40～44	45～49	50～54	55～59	60～64	65～69	70歳～					
細菌性髄膜炎(真菌性を含む)	報告数	-	-	-	-	-	-	-	-	-	-	-	-	-	-	-	-	-	-	-	-	-	
	定点当り	-	-	-	-	-	-	-	-	-	-	-	-	-	-	-	-	-	-	-	-	-	
無菌性髄膜炎	報告数	-	-	-	-	-	-	-	-	-	-	-	-	-	-	-	-	-	-	-	-	-	
	定点当り	-	-	-	-	-	-	-	-	-	-	-	-	-	-	-	-	-	-	-	-	-	
マイコプラズマ肺炎	報告数	-	-	-	-	-	-	-	-	-	-	-	-	-	-	-	-	-	-	-	-	-	
	定点当り	-	-	-	-	-	-	-	-	-	-	-	-	-	-	-	-	-	-	-	-	-	
クラミジア肺炎(オウム病は除く)	報告数	-	-	-	-	-	-	-	-	-	-	-	-	-	-	-	-	-	-	-	-	-	
	定点当り	-	-	-	-	-	-	-	-	-	-	-	-	-	-	-	-	-	-	-	-	-	