

鹿児島県感染症情報

2013年 第25週報 (6月17日~6月23日)

発行：鹿児島県環境保健センター

《感染症のホームページアドレス <http://www.pref.kagoshima.jp/kenko-fukushi/kenko-iryo/kansen/index.html>》

川薩保健所管内を中心とした風しんの流行が続いています。今後とも予防対策に努めてください。

★ 風しんの発生動向とその予防対策

平成25年における風しんの届出状況は、今週の18例と追加報告の13例を含めて336例(男性264例, 女性72例)となり、依然として川薩保健所管内からの届出が多い状況が続いています(右図の週別・保健所別推移を参照)。性別・年齢群別届出状況をみると、男性では、30歳代(88例, 33.3%), 40歳代(72例, 27.3%), 20歳代(47例, 17.8%)の順に多く、女性では、20歳代, 30歳代, 50歳代(それぞれ14例, 19.4%)でした。

風しんの流行と先天性風しん症候群の発生を防ぐためには、風しんに対する免疫のない人が努めて予防接種を受けることが重要です。

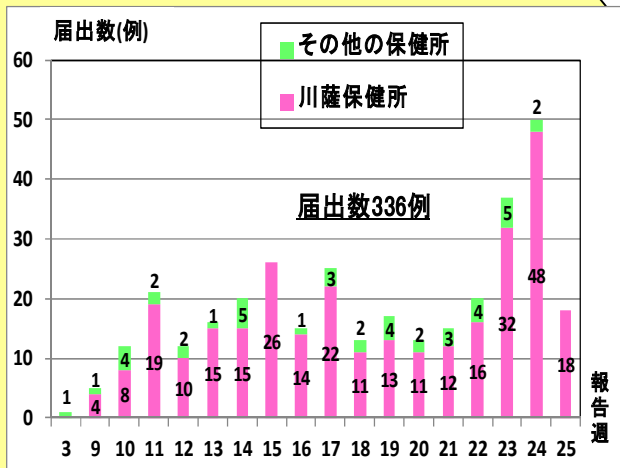


図 平成25年風しん週別・保健所別届出状況(第25週までの集計値)

今週のヘルパンギーナの報告数は、前週(31人)より36人多い67人(定点あたり報告数1.22)と、約2倍に増加しました(3頁の左下の図を参照)。前週よりも報告数の増加した保健所は、加世田(5.00)、鹿屋(2.40)、始良(2.29)、鹿児島市(1.54)、川薩(0.75)でした。年齢別では、1歳(24人)、2歳(14人)、6~11ヶ月(13人)の順に多い報告数でした。感染拡大防止策としては、患者も、その周囲の人も手をよく洗うことです。また、発病した乳児のオムツを処理した後は、原因ウイルスを排泄していることを念頭において、しっかりと手を洗ってください。

腸管出血性大腸菌感染症の届出が5週連続であり、増加傾向がみられます。原因菌である腸管出血性大腸菌は、75℃、1分間の加熱(食品の中心温度)で死滅します。調理にあたっては、十分な加熱を行い、食肉を生のまま食べることは控えてください。生肉などがふれたまな板、包丁、食器類は熱湯などで十分に消毒しましょう。また、冷蔵庫、冷凍庫を過信しないよう、調理した食品は早めに食べるよう心がけてください。

平成25年における Dengue 熱 1 例目の届出がありました。直近3年の届出状況は、平成22年(0例)、平成23年(1例)、平成24年(1例)と、その全例が海外からの輸入感染事例です。Dengue 熱は、Dengue ウイルスによる感染症で、媒介蚊であるネッタイシマカ、ヒトスジシマカに刺されることによって感染します。予防対策としては、蚊に刺されない工夫が重要です。長袖の服、長ズボンの着用、昆虫等の忌避剤の使用が具体策となります。

☆ 一～五類感染症(全数報告疾患)の発生状況

一類感染症	発生報告なし
二類感染症	結核9例(肺結核6例, 無症状病原体保有者3例) 追加結核(24週2例)
三類感染症	腸管出血性大腸菌感染症2例【血清型/毒素: 103/VT1(1例), 型不明/VT2(1例)】
四類感染症	Dengue 熱 1 例
五類感染症	風しん 18 例 追加: 風しん(20週1例, 22週1例, 23週1例, 24週10例)

☆ 定点報告疾患の発生状況

- ・今週の定点医療機関は、インフルエンザ定点93、小児科定点55です。
- ・第25週の定点把握対象疾患の総報告数は865人で、前週(853人)より12人多かった(詳細については後述)。
- ・流行発生警報の基準値(開始基準値及び終息基準値)以上の保健所

【手足口病(開始5.0, 終息2.0)】: 川薩(8.25), 鹿児島市(6.23), 【咽頭結膜熱(開始3.0, 終息1.0)】: 鹿児島市(2.62)

- ・流行発生注意報の基準値以上の保健所

今週は、流行発生注意報域の保健所はなかった。

※ (数値) は定点あたり報告数
 ※ アンダーラインは今週基準値以上の保健所

☆定点報告疾患（定点当たり報告数の上位3疾患の発生状況）

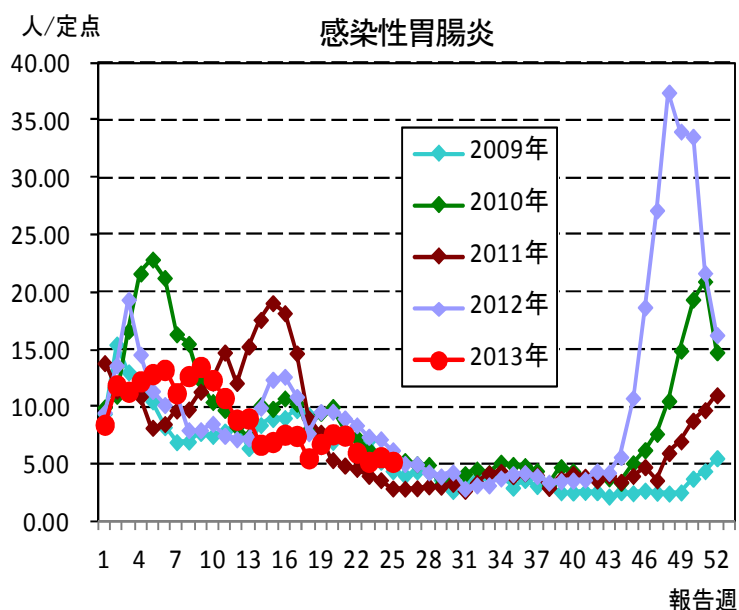
(1) 感染性胃腸炎

第25週の感染性胃腸炎の報告数は287人で、前週より22人少なく、定点当たりの報告数は5.22であった。

年齢別では、2歳(39人)、3歳(36人)、6～11ヶ月、10～14歳(それぞれ29人)の順に多かった。

保健所別の定点当たり報告数は、始良保健所(11.86)、加世田保健所(10.33)、西之表保健所(9.00)の順に多い。

流行発生警報域の保健所は、8週連続でなかった。



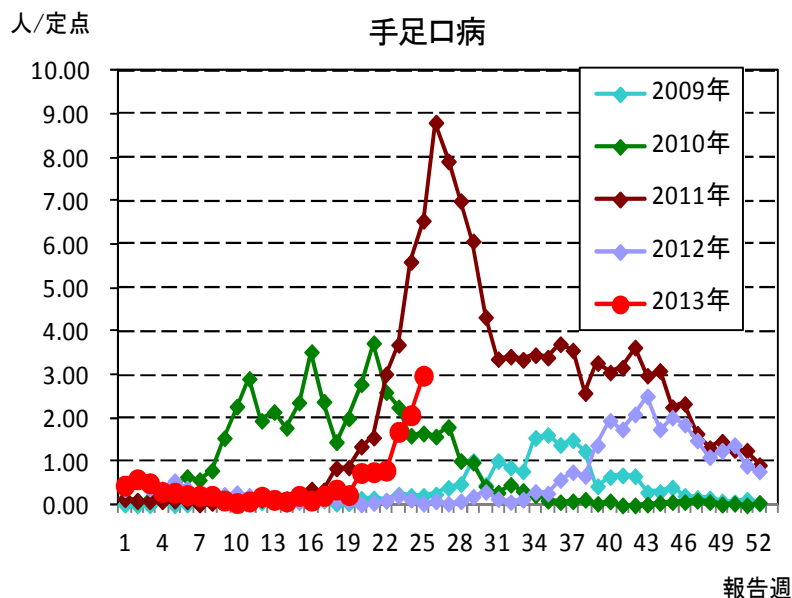
(2) 手足口病

第25週の手足口病の報告数は164人で、前週より50人多く、定点当たりの報告数は2.98であった。

年齢別では、1歳(75人)、2歳(32人)、6～11ヶ月(18人)の順に多かった。

保健所別の定点当たり報告数は、川薩保健所(8.25)、鹿児島市保健所(6.23)、鹿屋保健所(3.80)の順に多い。

川薩保健所が4週連続、鹿児島市保健所が今週から流行発生警報域である。



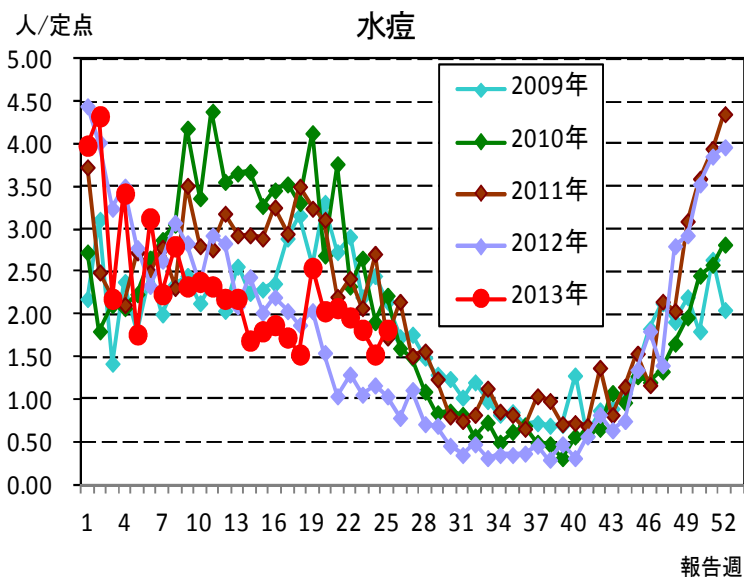
(3) 水痘

第25週の水痘の報告数は101人で、前週より17人多く、定点当たりの報告数は1.84であった。

年齢別では、3歳(20人)、1歳、2歳(それぞれ16人)の順に多かった。

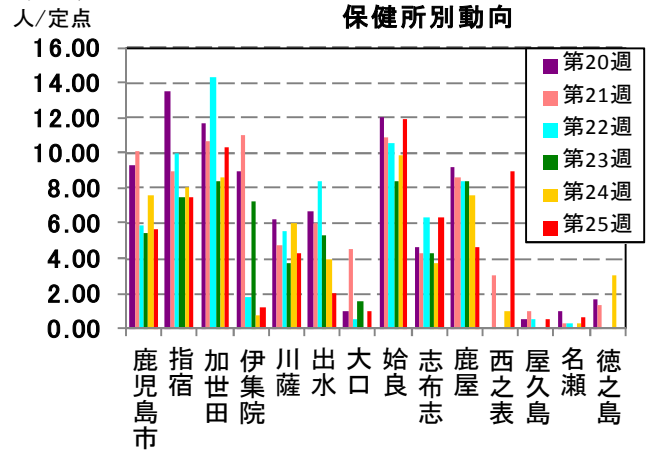
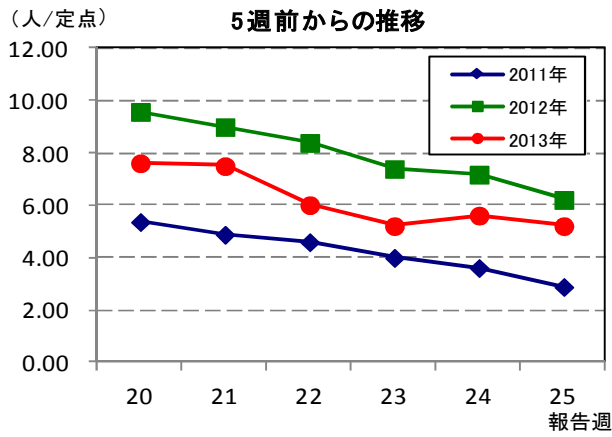
保健所別の定点当たり報告数は、鹿児島市保健所(3.69)、名瀬保健所(3.33)、伊集院保健所(2.25)の順に多い。

流行発生警報域の保健所は、5週連続でなかった。また、今週は、流行発生注意報域の保健所はなかった。

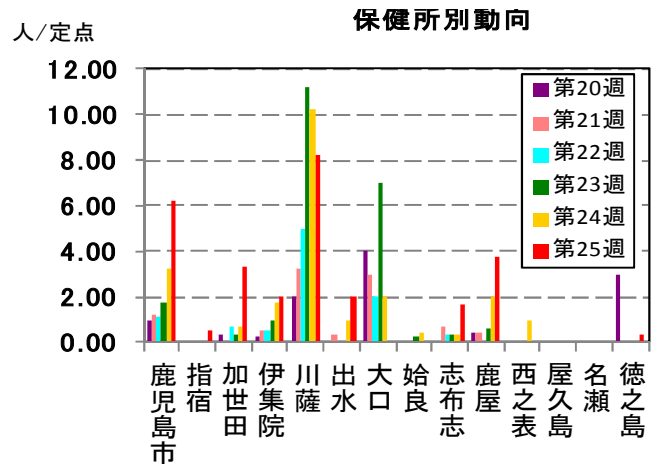
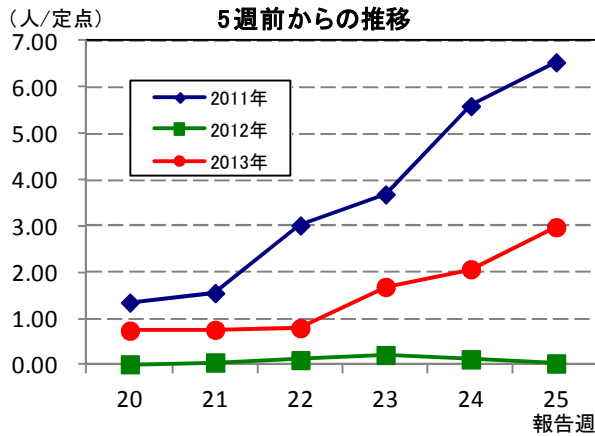


☆上位3疾患の5週間前からの定点あたり報告数及び保健所別動向

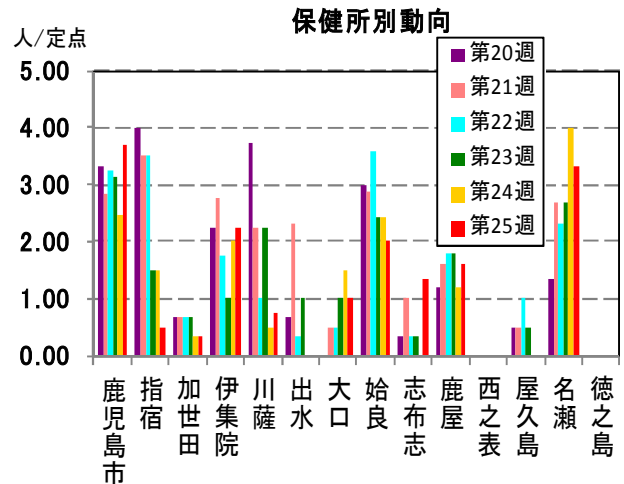
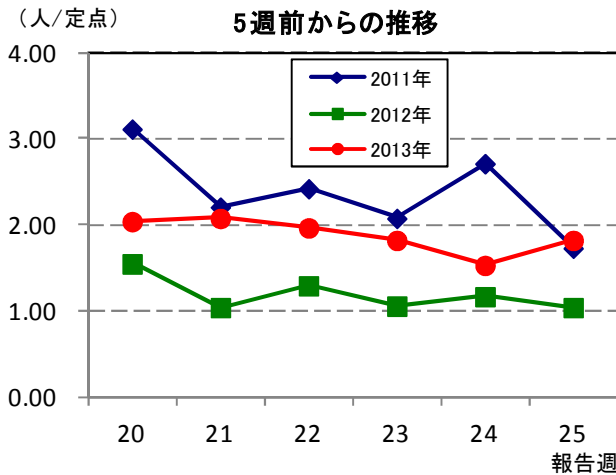
(1) 感染性胃腸炎 (流行発生警報は開始基準値 20.0 以上)



(2) 手足口病 (流行発生警報は開始基準値 5.0 以上)

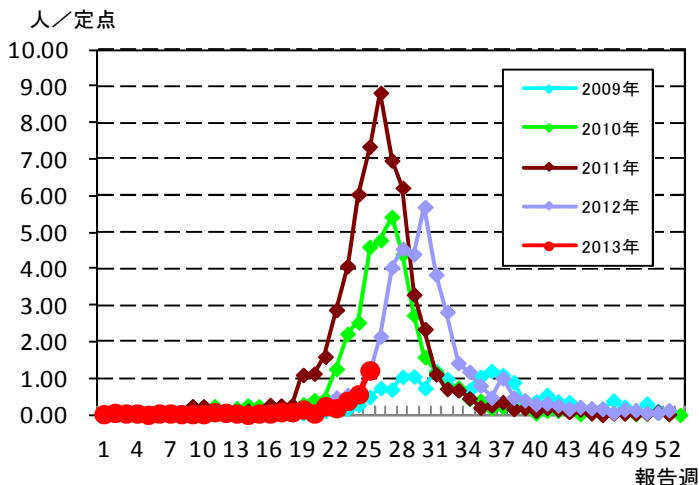


(3) 水痘 (流行発生警報は開始基準値 7.0 以上)

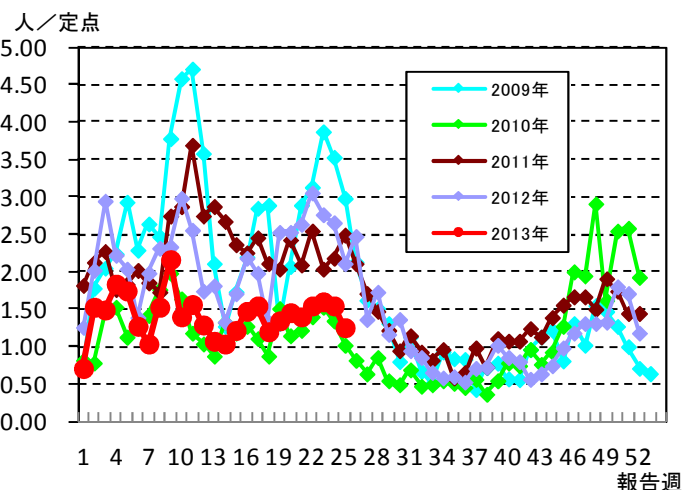


☆注目される感染症の発生状況

★ヘルパンギーナの発生状況 (鹿児島県)



★A群溶血性レンサ球菌咽頭炎の発生状況 (鹿児島県)



☆定点報告疾患の発生状況

2013年	(報告週)	第25週
-------	-------	------

定点種別	定点報告疾患	報告数	定点当り	累積報告数 (2013年)
インフルエンザ定点 (内科・小児科定点)	インフルエンザ	31	0.33	29,036
小児科定点	○ RSウイルス感染症	20	0.36	818
	咽頭結膜熱	61	1.11	1,033
	A群溶血性レンサ球菌咽頭炎	69	1.25	1,939
	感染性胃腸炎	287	5.22	12,465
	○ 水痘	101	1.84	3,171
	○ 手足口病	164	2.98	754
	伝染性紅斑	1	0.02	52
	突発性発しん	41	0.75	752
	百日咳	-	-	6
	○ ヘルパンギーナ	67	1.22	188
	○ 流行性耳下腺炎	16	0.29	357
眼科定点	急性出血性結膜炎	-	-	-
	○ 流行性角結膜炎	5	0.71	168
基幹定点	細菌性髄膜炎	-	-	4
	無菌性髄膜炎	1	0.08	10
	マイコプラズマ肺炎	1	0.08	112
	クラミジア肺炎	-	-	1
報告数合計		865		50,866

☆5週間前からの疾患別報告数・定点当たり報告数

		5週前 (2013年20週)	4週前 (2013年21週)	3週前 (2013年22週)	2週前 (2013年23週)	1週前 (2013年24週)	今週 (2013年25週)
インフルエンザ	報告数	216	159	95	73	82	31
	定点当り	2.32	1.71	1.02	0.78	0.88	0.33
RSウイルス感染症	報告数	10	17	6	14	17	20
	定点当り	0.18	0.31	0.11	0.25	0.31	0.36
咽頭結膜熱	報告数	54	85	81	60	74	61
	定点当り	0.98	1.55	1.47	1.09	1.35	1.11
A群溶血性レンサ球菌咽頭炎	報告数	80	77	85	88	85	69
	定点当り	1.45	1.40	1.55	1.60	1.55	1.25
感染性胃腸炎	報告数	419	413	331	287	309	287
	定点当り	7.62	7.51	6.02	5.22	5.62	5.22
水痘	報告数	112	114	108	100	84	101
	定点当り	2.04	2.07	1.96	1.82	1.53	1.84
手足口病	報告数	41	42	44	93	114	164
	定点当り	0.75	0.76	0.80	1.69	2.07	2.98
伝染性紅斑	報告数	-	2	1	2	1	1
	定点当り	-	0.04	0.02	0.04	0.02	0.02
突発性発しん	報告数	33	31	47	33	41	41
	定点当り	0.60	0.56	0.85	0.60	0.75	0.75
百日咳	報告数	-	1	-	-	-	-
	定点当り	-	0.02	-	-	-	-
ヘルパンギーナ	報告数	2	13	10	21	31	67
	定点当り	0.04	0.24	0.18	0.38	0.56	1.22
流行性耳下腺炎	報告数	20	12	14	16	7	16
	定点当り	0.36	0.22	0.25	0.29	0.13	0.29
急性出血性結膜炎	報告数	-	-	-	-	-	-
	定点当り	-	-	-	-	-	-
流行性角結膜炎	報告数	2	-	5	6	4	5
	定点当り	0.29	-	0.71	0.86	0.57	0.71
細菌性髄膜炎(真菌性を含む)	報告数	-	-	1	-	1	-
	定点当り	-	-	0.08	-	0.08	-
無菌性髄膜炎	報告数	-	1	-	1	2	1
	定点当り	-	0.08	-	0.08	0.17	0.08
マイコプラズマ肺炎	報告数	2	4	-	2	1	1
	定点当り	0.17	0.33	-	0.17	0.08	0.08
クラミジア肺炎(オウム病は除く)	報告数	-	-	-	-	-	-
	定点当り	-	-	-	-	-	-

疾病別保健所別患者報告数及び定点当たり報告数(男女合計)

2013年25週(06月17日～06月23日)

	インフルエンザ		RSウイルス感染症		咽頭結膜熱		A群溶血性レンサ球菌咽頭炎		感染性胃腸炎		水痘		手足口病		伝染性紅斑		突発性発しん	
	報告数	定点当り	報告数	定点当り	報告数	定点当り	報告数	定点当り	報告数	定点当り	報告数	定点当り	報告数	定点当り	報告数	定点当り	報告数	定点当り
総数	31	0.33	20	0.36	61	1.11	69	1.25	287	5.22	101	1.84	164	2.98	1	0.02	41	0.75
鹿児島市	10	0.43	2	0.15	34	2.62	26	2.00	74	5.69	48	3.69	81	6.23	1	0.08	10	0.77
指宿	-	-	-	-	4	2.00	2	1.00	15	7.50	1	0.50	1	0.50	-	-	-	-
加世田	-	-	2	0.67	-	-	-	-	31	10.33	1	0.33	10	3.33	-	-	-	-
伊集院	4	0.67	1	0.25	2	0.50	6	1.50	5	1.25	9	2.25	8	2.00	-	-	2	0.50
川薩	1	0.14	5	1.25	5	1.25	21	5.25	17	4.25	4	1.00	33	8.25	-	-	9	2.25
出水	-	-	-	-	-	-	-	-	6	2.00	-	-	6	2.00	-	-	-	-
大口	-	-	-	-	-	-	1	0.50	2	1.00	2	1.00	-	-	-	-	1	0.50
始良	1	0.09	8	1.14	10	1.43	7	1.00	83	11.86	14	2.00	-	-	-	-	10	1.43
志布志	2	0.40	-	-	-	-	-	-	19	6.33	4	1.33	5	1.67	-	-	1	0.33
鹿屋	2	0.25	1	0.20	4	0.80	3	0.60	23	4.60	8	1.60	19	3.80	-	-	4	0.80
西之表	-	-	-	-	1	1.00	-	-	9	9.00	-	-	-	-	-	-	1	1.00
屋久島	-	-	-	-	-	-	-	-	1	0.50	-	-	-	-	-	-	-	-
名瀬	-	-	-	-	1	0.33	3	1.00	2	0.67	10	3.33	-	-	-	-	3	1.00
徳之島	11	2.20	1	0.33	-	-	-	-	-	-	-	-	1	0.33	-	-	-	-

	百日咳		ヘルパンギーナ		流行性耳下腺炎		急性出血性結膜炎		流行性角結膜炎		細菌性髄膜炎(真菌性を含む)		無菌性髄膜炎		マイコプラズマ肺炎		クラミジア肺炎(オウム病は除く)	
	報告数	定点当り	報告数	定点当り	報告数	定点当り	報告数	定点当り	報告数	定点当り	報告数	定点当り	報告数	定点当り	報告数	定点当り	報告数	定点当り
総数	0	0.00	67	1.22	16	0.29	0	0.00	5	0.71	0	0.00	1	0.08	1	0.08	0	0.00
鹿児島市	-	-	20	1.54	3	0.23	-	-	3	0.75	-	-	-	-	-	-	-	-
指宿	-	-	1	0.50	2	1.00	-	-	-	-	-	-	-	-
加世田	-	-	15	5.00	-	-	-	-	-	-	-	-	-	-
伊集院	-	-	-	-	4	1.00	-	-	-	-	-	-	-	-
川薩	-	-	3	0.75	-	-	-	-	1	1.00	-	-	-	-	-	-	-	-
出水	-	-	-	-	-	-	-	-	-	-	1	1.00	-	-
大口	-	-	-	-	-	-	-	-	-	-	-	-	-	-
始良	-	-	16	2.29	3	0.43	-	-	1	1.00	-	-	1	1.00	-	-	-	-
志布志	-	-	-	-	-	-	-	-	-	-	-	-	-	-
鹿屋	-	-	12	2.40	4	0.80	-	-	-	-	-	-	-	-	-	-	-	-
西之表	-	-	-	-	-	-	-	-	-	-	-	-	-	-
屋久島	-	-	-	-	-	-
名瀬	-	-	-	-	-	-	-	-	-	-	-	-	-	-
徳之島	-	-	-	-	-	-

年齢階級別疾病別患者報告数及び定点当たり報告数（男女合計）

2013年25週(06月17日～06月23日)

(インフルエンザ定点報告疾病)		合計	～5ヶ月	～11ヶ月	1歳	2	3	4	5	6	7	8	9	10～14	15～19	20～29	30～39	40～49	50～59	60～69	70～79	80歳～	
インフルエンザ	報告数	31	-	-	2	1	1	2	2	1	-	-	1	13	1	-	4	1	1	1	-	-	
	定点当り	0.33	-	-	0.02	0.01	0.01	0.02	0.02	0.01	-	-	0.01	0.14	0.01	-	0.04	0.01	0.01	0.01	-	-	
(小児科定点報告疾病)		合計	～5ヶ月	～11ヶ月	1歳	2	3	4	5	6	7	8	9	10～14	15～19	20歳～							
RSウイルス感染症	報告数	20	6	1	8	3	1	-	1	-	-	-	-	-	-	-	-	-	-	-	-	-	
	定点当り	0.36	0.11	0.02	0.15	0.05	0.02	-	0.02	-	-	-	-	-	-	-	-	-	-	-	-	-	
咽頭結膜熱	報告数	61	-	4	15	12	6	7	4	3	-	-	3	2	-	5	-	-	-	-	-	-	
	定点当り	1.11	-	0.07	0.27	0.22	0.11	0.13	0.07	0.05	-	-	0.05	0.04	-	0.09	-	-	-	-	-	-	
A群溶血性レンサ球菌咽頭炎	報告数	69	-	1	2	9	12	10	12	7	4	4	2	2	2	2	-	-	-	-	-	-	
	定点当り	1.25	-	0.02	0.04	0.16	0.22	0.18	0.22	0.13	0.07	0.07	0.04	0.04	0.04	0.04	-	-	-	-	-	-	
感染性胃腸炎	報告数	287	3	29	22	39	36	27	21	21	12	11	11	29	4	22	-	-	-	-	-	-	
	定点当り	5.22	0.05	0.53	0.40	0.71	0.65	0.49	0.38	0.38	0.22	0.20	0.20	0.53	0.07	0.40	-	-	-	-	-	-	
水痘	報告数	101	1	8	16	16	20	13	13	4	5	2	1	1	-	1	-	-	-	-	-	-	
	定点当り	1.84	0.02	0.15	0.29	0.29	0.36	0.24	0.24	0.07	0.09	0.04	0.02	0.02	-	0.02	-	-	-	-	-	-	
手足口病	報告数	164	5	18	75	32	14	11	6	1	-	-	-	1	-	1	-	-	-	-	-	-	
	定点当り	2.98	0.09	0.33	1.36	0.58	0.25	0.20	0.11	0.02	-	-	-	0.02	-	0.02	-	-	-	-	-	-	
伝染性紅斑	報告数	1	-	-	-	-	1	-	-	-	-	-	-	-	-	-	-	-	-	-	-	-	
	定点当り	0.02	-	-	-	-	0.02	-	-	-	-	-	-	-	-	-	-	-	-	-	-	-	
突発性発しん	報告数	41	1	19	17	3	1	-	-	-	-	-	-	-	-	-	-	-	-	-	-	-	
	定点当り	0.75	0.02	0.35	0.31	0.05	0.02	-	-	-	-	-	-	-	-	-	-	-	-	-	-	-	
百日咳	報告数	-	-	-	-	-	-	-	-	-	-	-	-	-	-	-	-	-	-	-	-	-	
	定点当り	-	-	-	-	-	-	-	-	-	-	-	-	-	-	-	-	-	-	-	-	-	
ヘルパンギーナ	報告数	67	1	13	24	14	6	4	3	-	1	-	1	-	-	-	-	-	-	-	-	-	
	定点当り	1.22	0.02	0.24	0.44	0.25	0.11	0.07	0.05	-	0.02	-	0.02	-	-	-	-	-	-	-	-	-	
流行性耳下腺炎	報告数	16	-	-	-	1	5	2	1	-	4	1	1	1	-	-	-	-	-	-	-	-	
	定点当り	0.29	-	-	-	0.02	0.09	0.04	0.02	-	0.07	0.02	0.02	0.02	-	-	-	-	-	-	-	-	
(眼科定点報告疾病)		合計	～5ヶ月	～11ヶ月	1歳	2	3	4	5	6	7	8	9	10～14	15～19	20～29	30～39	40～49	50～59	60～69	70歳～		
急性出血性結膜炎	報告数	-	-	-	-	-	-	-	-	-	-	-	-	-	-	-	-	-	-	-	-	-	-
	定点当り	-	-	-	-	-	-	-	-	-	-	-	-	-	-	-	-	-	-	-	-	-	-
流行性角結膜炎	報告数	5	-	-	-	-	-	-	-	-	-	-	-	-	-	1	1	1	1	-	1	-	-
	定点当り	0.71	-	-	-	-	-	-	-	-	-	-	-	-	-	0.14	0.14	0.14	0.14	-	0.14	-	-
(基幹定点報告疾病)		合計	0歳	1～4	5～9	10～14	15～19	20～24	25～29	30～34	35～39	40～44	45～49	50～54	55～59	60～64	65～69	70歳～					
細菌性髄膜炎(真菌性を含む)	報告数	-	-	-	-	-	-	-	-	-	-	-	-	-	-	-	-	-	-	-	-	-	
	定点当り	-	-	-	-	-	-	-	-	-	-	-	-	-	-	-	-	-	-	-	-	-	
無菌性髄膜炎	報告数	1	-	-	-	-	-	-	-	-	-	-	-	-	-	-	-	1	-	-	-	-	
	定点当り	0.08	-	-	-	-	-	-	-	-	-	-	-	-	-	-	-	0.08	-	-	-	-	
マイコプラズマ肺炎	報告数	1	-	1	-	-	-	-	-	-	-	-	-	-	-	-	-	-	-	-	-	-	
	定点当り	0.08	-	0.08	-	-	-	-	-	-	-	-	-	-	-	-	-	-	-	-	-	-	
クラミジア肺炎(オウム病は除く)	報告数	-	-	-	-	-	-	-	-	-	-	-	-	-	-	-	-	-	-	-	-	-	
	定点当り	-	-	-	-	-	-	-	-	-	-	-	-	-	-	-	-	-	-	-	-	-	