

鹿児島県感染症情報

2013年 第17週報 (4月22日~4月28日)

発行：鹿児島県環境保健センター

《感染症のホームページアドレス <http://www.pref.kagoshima.jp/kenko-fukushi/kenko-iryo/kansen/index.html>》

風しんは、職場内や家庭内での感染を繰り返しながら、感染拡大しているものと思われます。連休や行楽シーズンで人の移動が増えるこの時期は、電車の中や人混み等感染の危険が高く、特に、妊婦は注意が必要です。

★ 風しんの発生動向とその予防対策

平成25年における風しんの届出状況は、今週の22例と追加報告の5例を含めて、150例(男性111例, 女性39例)となり、直近5週間の届出数の推移をみると、第12週(12例), 第13週(16例), 第14週(20例), 第15週(26例), 第16週(15例)でした。風しんは、「三日はしか」とも呼ばれ、通常は感染から約2~3週の潜伏期間の後、発熱、発疹、リンパ節の腫れが出現します。通常は、数日で治癒する予後良好な疾患ですが、妊娠前半期に妊婦が感染することにより、風しんウイルスが胎児にまで感染して起こる先天性風しん症候群(CRS)が問題となる疾患です。

本県の先天性風しん症候群の届出は、平成16年に鹿児島市保健所管内から1例あり、それ以降の届出がありませんが、全国における先天性風しん症候群(CRS)の届出をみると、平成23年(1例), 平成24年(5例), 平成25年は第17週現在、既に5例が届出され、風しん届出数の多い愛知県(2例), 東京都, 神奈川県, 大阪府(それぞれ1例)から報告されていますので、今後の動向には注意が必要です。風しんの予防対策としては、予防接種によって免疫を予め獲得しておくことが大切です。図には、第17週までに届出のあった風しんの性別・年齢別届出状況を示してあります。

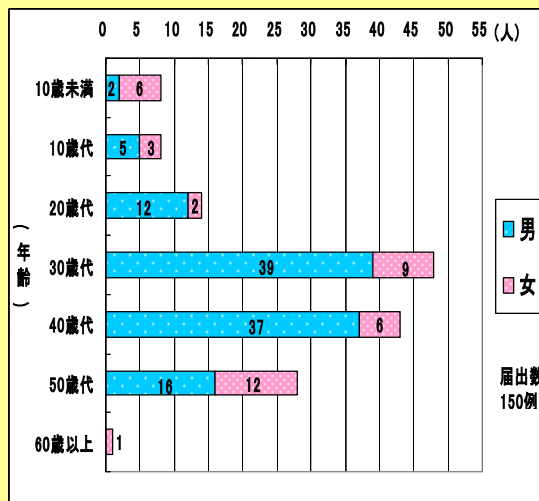


図 風しんの性別・年齢別届出状況(第1~17週までの集計値)

★ 今週のインフルエンザの報告数は、前週(418人)より78人多い496人(定点当たりの報告数5.33)となり、2週連続で増加しました。B型による感染が多いことから、地域的な流行が起こることが予想されますので、引き続き、手洗いの励行、マスクの着用等の感染防止に努めてください。

★ 鳥インフルエンザA(H7N9型)の人への感染が中国・台湾で確認されています。死亡した野鳥や鳥の排泄物に接触しないことはもちろん、生きている野鳥にも不用意に接触しないよう注意してください。なお、鳥インフルエンザA(H7N9型)の感染者等について行動制限が可能となる指定感染症として定める等の政令が、5月6日から施行されます。

★ A群溶血性レンサ球菌咽頭炎の報告数は、3週連続で増加しました。乳幼児では咽頭炎、年長児や成人では扁桃炎が現れることもある疾患です。手洗いやうがいを徹底し、患者を介護する人は、マスクを着用してください。

☆ 一~五類感染症(全数報告疾患)の発生状況

一類感染症	発生報告なし
二類感染症	結核7例(肺結核5例, 無症状病原体保有者2例) 追加13週: 結核(2例), 16週: 結核(1例)
三~四類感染症	発生報告なし
五類感染症	風しん22例 追加15週: 風しん(4例), 16週: 風しん(1例)

☆ 定点報告疾患の発生状況

・今週の定点医療機関は、インフルエンザ定点93, 小児科定点55です。

・第17週の定点把握対象疾患の総報告数は1252人で、前週より91人多かった(詳細については後述)。

・流行発生警報の基準値(開始基準値及び終息基準値)以上の保健所

【感染性胃腸炎(開始20.0, 終息12.0)】: 西之表(20.00), 加世田(12.33), 【咽頭結膜熱(開始3.0, 終息1.0)】: 西之表(7.00)

・流行発生注意報の基準値以上の保健所

【インフルエンザ(基準値10.0)】: 鹿屋(12.38), 志布志(10.80), 徳之島(10.00)

※ (数値) は定点当たり報告数
※ アンダーラインは今週基準値以上の保健所

☆定点報告疾患（定点当たり報告数の上位3疾患の発生状況）

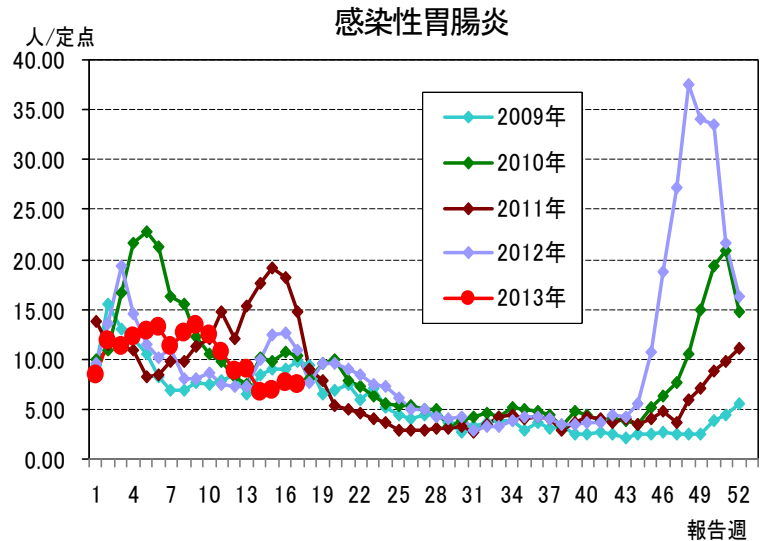
(1) 感染性胃腸炎

第17週の感染性胃腸炎の報告数は411人で、前週より6人少なく、定点当たりの報告数は7.47であった。

年齢別では、1歳(48人)、20歳以上(47人)、10～14歳(45人)の順に多かった。

保健所別の定点当たり報告数は、西之表保健所(20.00)、始良保健所(14.57)、加世田保健所(12.33)の順に多い。

加世田保健所が13週連続、西之表保健所が今週から流行発生警報域である。



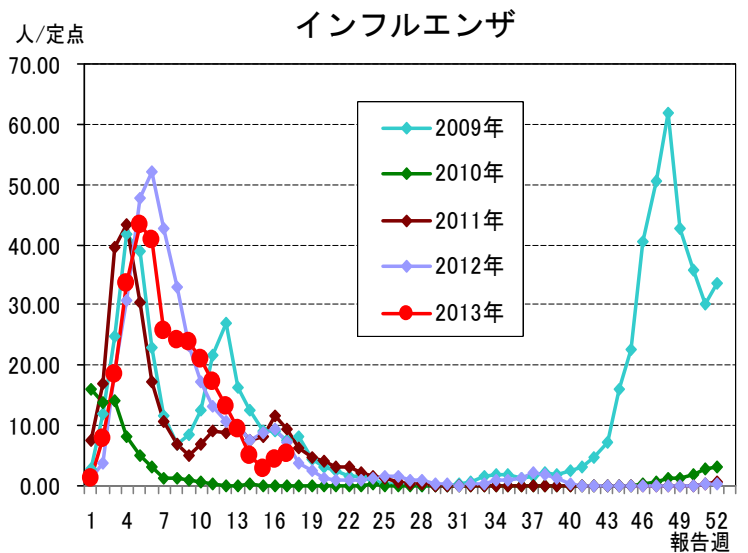
(2) インフルエンザ

第17週のインフルエンザの報告数は496人で、前週より78人多く、定点当たりの報告数は5.33であった。

年齢別では、10～14歳(120人)、7歳(60人)、8歳(41人)の順に多かった。

保健所別の定点当たり報告数は、鹿屋保健所(12.38)、志布志保健所(10.80)、徳之島保健所(10.00)の順に多い。

流行発生警報域の保健所は、4週連続でなかった。また、鹿屋保健所が2週連続、志布志保健所、徳之島保健所が今週から流行発生注意報域である。



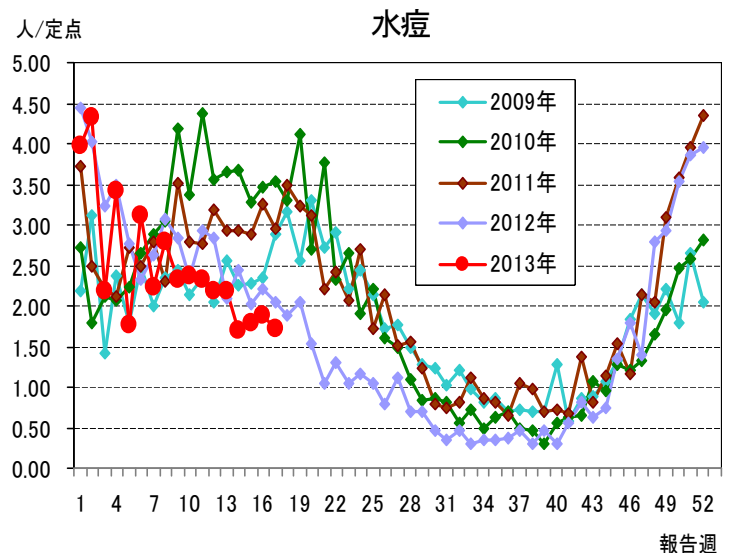
(3) 水痘

第17週の水痘の報告数は95人で、前週より8人少なく、定点当たりの報告数は1.73であった。

年齢別では、1歳(28人)、2歳(23人)、3歳(21人)の順に多かった。

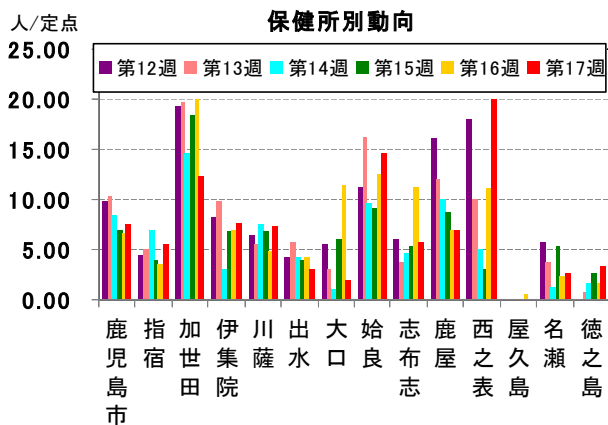
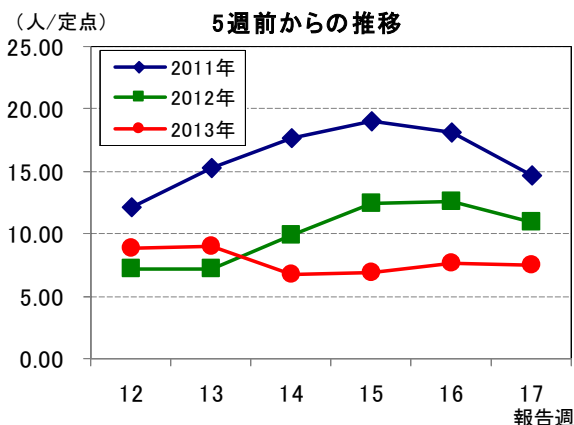
保健所別の定点当たり報告数は、鹿屋保健所(3.40)、指宿保健所(3.00)、伊集院保健所、屋久島保健所(それぞれ2.50)の順に多い。

流行発生警報域の保健所は、14週連続でなかった。また、前週は、流行発生注意報域の保健所はあったが、今週はなかった。

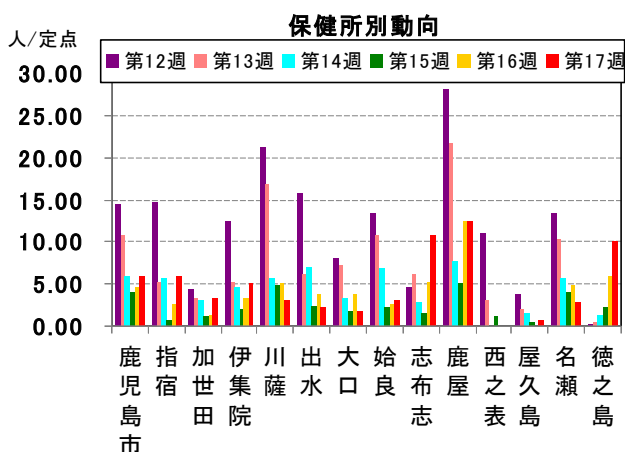
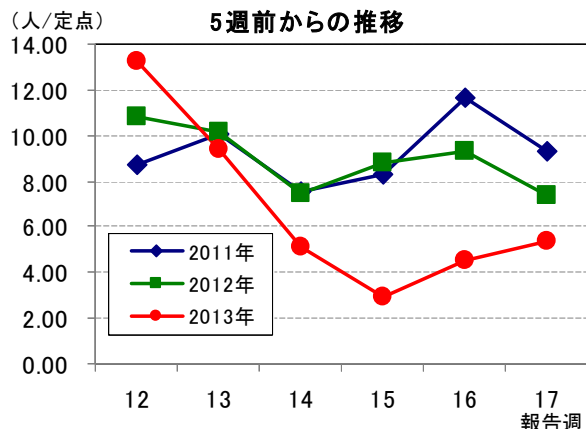


☆上位3疾患の5週間前からの定点あたり報告数及び保健所別動向

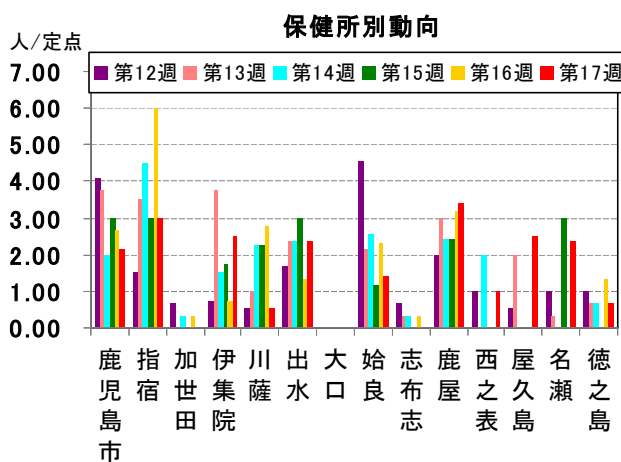
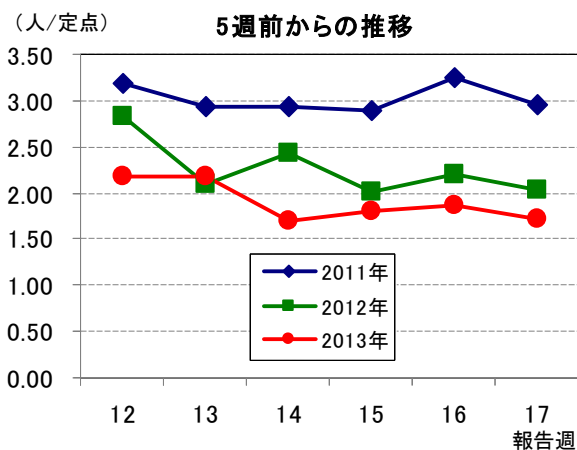
(1) 感染性胃腸炎 (流行発生警報は開始基準値 20.0 以上)



(2) インフルエンザ (流行発生警報は開始基準値 30.0 以上)

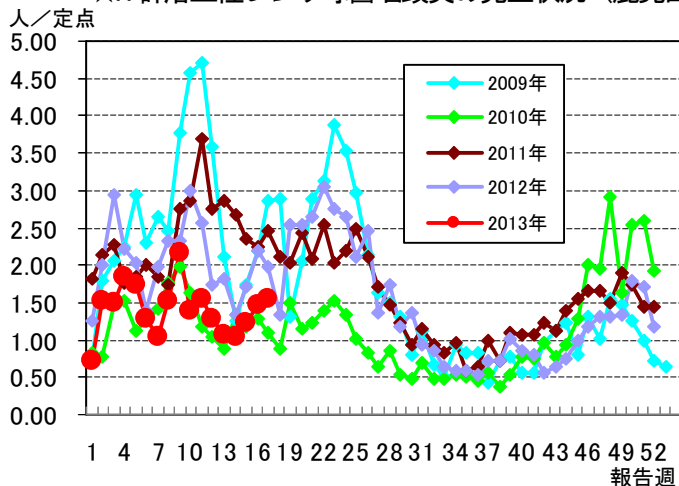


(3) 水痘 (流行発生警報は開始基準値 7.0 以上)

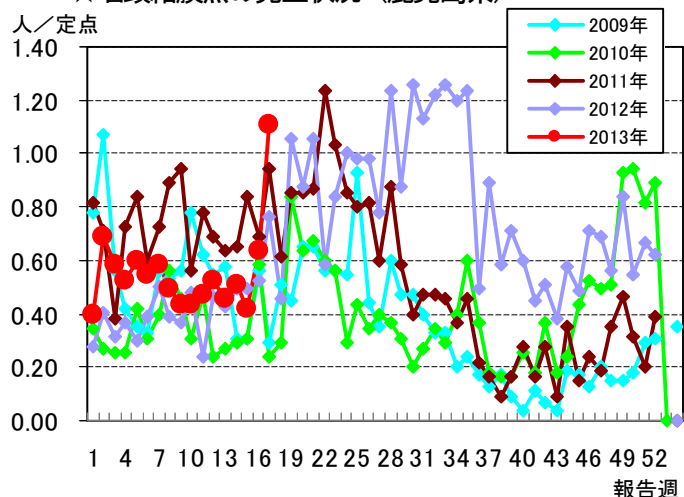


☆注目される感染症の発生状況

★A 群溶血性レンサ球菌咽頭炎の発生状況 (鹿児島県)



★咽頭結膜熱の発生状況 (鹿児島県)



☆定点報告疾患の発生状況

2013年	(報告週)	第17週
-------	-------	------

定点種別	定点報告疾患	報告数	定点当り	累積報告数 (2013年)
インフルエンザ定点 (内科・小児科定点)	○ インフルエンザ	496	5.33	27,707
小児科定点	RSウイルス感染症	28	0.51	694
	○ 咽頭結膜熱	61	1.11	518
	○ A群溶血性レンサ球菌咽頭炎	85	1.55	1,315
	感染性胃腸炎	411	7.47	9,742
	水痘	95	1.73	2,328
	○ 手足口病	12	0.22	223
	○ 伝染性紅斑	1	0.02	44
	○ 突発性発しん	34	0.62	468
	百日咳	—	—	5
	○ ヘルパンギーナ	4	0.07	32
	○ 流行性耳下腺炎	17	0.31	242
眼科定点	急性出血性結膜炎	—	—	—
	流行性角結膜炎	7	1.00	141
基幹定点	細菌性髄膜炎	1	0.08	3
	無菌性髄膜炎	—	—	3
	マイコプラズマ肺炎	—	—	97
	クラミジア肺炎	—	—	—
報告数合計		1,252		43,562

☆5週間前からの疾患別報告数・定点当たり報告数

		5週前 (2013年12週)	4週前 (2013年13週)	3週前 (2013年14週)	2週前 (2013年15週)	1週前 (2013年16週)	今週 (2013年17週)
インフルエンザ	報告数	1,230	873	474	271	418	496
	定点当り	13.23	9.39	5.10	2.91	4.49	5.33
RSウイルス感染症	報告数	50	54	30	24	34	28
	定点当り	0.91	0.98	0.55	0.44	0.62	0.51
咽頭結膜熱	報告数	29	25	28	23	35	61
	定点当り	0.53	0.45	0.51	0.42	0.64	1.11
A群溶血性レンサ球菌咽頭炎	報告数	71	59	57	67	81	85
	定点当り	1.29	1.07	1.04	1.22	1.47	1.55
感染性胃腸炎	報告数	489	495	369	382	417	411
	定点当り	8.89	9.00	6.71	6.95	7.58	7.47
水痘	報告数	120	120	93	99	103	95
	定点当り	2.18	2.18	1.69	1.80	1.87	1.73
手足口病	報告数	11	7	5	12	6	12
	定点当り	0.20	0.13	0.09	0.22	0.11	0.22
伝染性紅斑	報告数	4	1	5	5	—	1
	定点当り	0.07	0.02	0.09	0.09	—	0.02
突発性発しん	報告数	29	35	28	39	33	34
	定点当り	0.53	0.64	0.51	0.71	0.60	0.62
百日咳	報告数	—	—	1	1	—	—
	定点当り	—	—	0.02	0.02	—	—
ヘルパンギーナ	報告数	3	2	—	2	2	4
	定点当り	0.05	0.04	—	0.04	0.04	0.07
流行性耳下腺炎	報告数	12	19	11	19	14	17
	定点当り	0.22	0.35	0.20	0.35	0.25	0.31
急性出血性結膜炎	報告数	—	—	—	—	—	—
	定点当り	—	—	—	—	—	—
流行性角結膜炎	報告数	1	10	2	6	14	7
	定点当り	0.14	1.43	0.29	0.86	2.00	1.00
細菌性髄膜炎(真菌性を含む)	報告数	—	—	1	—	1	1
	定点当り	—	—	0.08	—	0.08	0.08
無菌性髄膜炎	報告数	—	—	1	—	—	—
	定点当り	—	—	0.08	—	—	—
マイコプラズマ肺炎	報告数	8	4	3	1	3	—
	定点当り	0.67	0.33	0.25	0.08	0.25	—
クラミジア肺炎(オウム病は除く)	報告数	—	—	—	—	—	—
	定点当り	—	—	—	—	—	—

疾病別保健所別患者報告数及び定点当たり報告数(男女合計)

2013年17週(04月22日～04月28日)

	インフルエンザ		RSウイルス感染症		咽頭結膜熱		A群溶血性レンサ球菌咽頭炎		感染性胃腸炎		水痘		手足口病		伝染性紅斑		突発性発しん	
	報告数	定点当り	報告数	定点当り	報告数	定点当り	報告数	定点当り	報告数	定点当り	報告数	定点当り	報告数	定点当り	報告数	定点当り	報告数	定点当り
総数	496	5.33	28	0.51	61	1.11	85	1.55	411	7.47	95	1.73	12	0.22	1	0.02	34	0.62
鹿児島市	137	5.96	8	0.62	35	2.69	29	2.23	98	7.54	28	2.15	6	0.46	1	0.08	10	0.77
指宿	18	6.00	-	-	-	-	-	-	11	5.50	6	3.00	-	-	-	-	-	-
加世田	20	3.33	-	-	-	-	2	0.67	37	12.33	-	-	1	0.33	-	-	3	1.00
伊集院	30	5.00	2	0.50	2	0.50	5	1.25	31	7.75	10	2.50	-	-	-	-	1	0.25
川薩	22	3.14	7	1.75	7	1.75	20	5.00	29	7.25	2	0.50	4	1.00	-	-	6	1.50
出水	11	2.20	3	1.00	1	0.33	8	2.67	9	3.00	7	2.33	-	-	-	-	1	0.33
大口	5	1.67	-	-	-	-	-	-	4	2.00	-	-	-	-	-	-	-	-
始良	33	3.00	3	0.43	7	1.00	10	1.43	102	14.57	10	1.43	-	-	-	-	9	1.29
志布志	54	10.80	-	-	-	-	1	0.33	17	5.67	-	-	-	-	-	-	-	-
鹿屋	99	12.38	1	0.20	1	0.20	3	0.60	35	7.00	17	3.40	1	0.20	-	-	3	0.60
西之表	-	-	1	1.00	7	7.00	2	2.00	20	20.00	1	1.00	-	-	-	-	-	-
屋久島	3	0.75	-	-	-	-	-	-	-	-	5	2.50	-	-	-	-	-	-
名瀬	14	2.80	3	1.00	-	-	3	1.00	8	2.67	7	2.33	-	-	-	-	1	0.33
徳之島	50	10.00	-	-	1	0.33	2	0.67	10	3.33	2	0.67	-	-	-	-	-	-

	百日咳		ヘルパンギーナ		流行性耳下腺炎		急性出血性結膜炎		流行性角結膜炎		細菌性髄膜炎(真菌性を含む)		無菌性髄膜炎		マイコプラズマ肺炎		クラミジア肺炎(オウム病は除く)	
	報告数	定点当り	報告数	定点当り	報告数	定点当り	報告数	定点当り	報告数	定点当り	報告数	定点当り	報告数	定点当り	報告数	定点当り	報告数	定点当り
総数	0	0.00	4	0.07	17	0.31	0	0.00	7	1.00	1	0.08	0	0.00	0	0.00	0	0.00
鹿児島市	-	-	-	-	4	0.31	-	-	4	1.00	-	-	-	-	-	-	-	-
指宿	-	-	-	-	1	0.50	-	-	-	-	-	-	-	-
加世田	-	-	1	0.33	1	0.33	-	-	-	-	-	-	-	-
伊集院	-	-	-	-	5	1.25	-	-	-	-	-	-	-	-
川薩	-	-	1	0.25	-	-	-	-	1	1.00	-	-	-	-	-	-	-	-
出水	-	-	-	-	-	-	1	1.00	-	-	-	-	-	-
大口	-	-	-	-	-	-	-	-	-	-	-	-	-	-
始良	-	-	-	-	3	0.43	-	-	2	2.00	-	-	-	-	-	-	-	-
志布志	-	-	-	-	2	0.67	-	-	-	-	-	-	-	-
鹿屋	-	-	1	0.20	1	0.20	-	-	-	-	-	-	-	-	-	-	-	-
西之表	-	-	-	-	-	-	-	-	-	-	-	-	-	-
屋久島	-	-	-	-	-	-
名瀬	-	-	1	0.33	-	-	-	-	-	-	-	-	-	-
徳之島	-	-	-	-	-	-

年齢階級別疾病別患者報告数及び定点当たり報告数（男女合計）

2013年17週(04月22日～04月28日)

(インフルエンザ定点報告疾病)		合計	～5ヶ月	～11ヶ月	1歳	2	3	4	5	6	7	8	9	10～14	15～19	20～29	30～39	40～49	50～59	60～69	70～79	80歳～	
インフルエンザ	報告数	496	1	2	14	15	19	24	35	31	60	41	28	120	25	23	25	12	7	10	4	-	
	定点当り	5.33	0.01	0.02	0.15	0.16	0.20	0.26	0.38	0.33	0.65	0.44	0.30	1.29	0.27	0.25	0.27	0.13	0.08	0.11	0.04	-	
(小児科定点報告疾病)		合計	～5ヶ月	～11ヶ月	1歳	2	3	4	5	6	7	8	9	10～14	15～19	20歳～							
RSウイルス感染症	報告数	28	8	10	6	3	1	-	-	-	-	-	-	-	-	-	-	-	-	-	-	-	
	定点当り	0.51	0.15	0.18	0.11	0.05	0.02	-	-	-	-	-	-	-	-	-	-	-	-	-	-	-	
咽頭結膜熱	報告数	61	-	4	14	9	10	8	-	2	1	11	-	2	-	-	-	-	-	-	-	-	
	定点当り	1.11	-	0.07	0.25	0.16	0.18	0.15	-	0.04	0.02	0.20	-	0.04	-	-	-	-	-	-	-	-	
A群溶血性レンサ球菌咽頭炎	報告数	85	-	2	4	11	11	4	16	11	4	6	6	5	1	4	-	-	-	-	-	-	
	定点当り	1.55	-	0.04	0.07	0.20	0.20	0.07	0.29	0.20	0.07	0.11	0.11	0.09	0.02	0.07	-	-	-	-	-	-	
感染性胃腸炎	報告数	411	2	21	48	32	44	40	37	24	27	22	12	45	10	47	-	-	-	-	-	-	
	定点当り	7.47	0.04	0.38	0.87	0.58	0.80	0.73	0.67	0.44	0.49	0.40	0.22	0.82	0.18	0.85	-	-	-	-	-	-	
水痘	報告数	95	-	5	28	23	21	3	8	4	3	-	-	-	-	-	-	-	-	-	-	-	
	定点当り	1.73	-	0.09	0.51	0.42	0.38	0.05	0.15	0.07	0.05	-	-	-	-	-	-	-	-	-	-	-	
手足口病	報告数	12	-	2	5	-	4	1	-	-	-	-	-	-	-	-	-	-	-	-	-	-	
	定点当り	0.22	-	0.04	0.09	-	0.07	0.02	-	-	-	-	-	-	-	-	-	-	-	-	-	-	
伝染性紅斑	報告数	1	-	-	1	-	-	-	-	-	-	-	-	-	-	-	-	-	-	-	-	-	
	定点当り	0.02	-	-	0.02	-	-	-	-	-	-	-	-	-	-	-	-	-	-	-	-	-	
突発性発しん	報告数	34	2	18	13	1	-	-	-	-	-	-	-	-	-	-	-	-	-	-	-	-	
	定点当り	0.62	0.04	0.33	0.24	0.02	-	-	-	-	-	-	-	-	-	-	-	-	-	-	-	-	
百日咳	報告数	-	-	-	-	-	-	-	-	-	-	-	-	-	-	-	-	-	-	-	-	-	
	定点当り	-	-	-	-	-	-	-	-	-	-	-	-	-	-	-	-	-	-	-	-	-	
ヘルパンギーナ	報告数	4	-	-	3	-	1	-	-	-	-	-	-	-	-	-	-	-	-	-	-	-	
	定点当り	0.07	-	-	0.05	-	0.02	-	-	-	-	-	-	-	-	-	-	-	-	-	-	-	
流行性耳下腺炎	報告数	17	-	-	-	2	2	2	3	1	5	-	1	1	-	-	-	-	-	-	-	-	
	定点当り	0.31	-	-	-	0.04	0.04	0.04	0.05	0.02	0.09	-	0.02	0.02	-	-	-	-	-	-	-	-	
(眼科定点報告疾病)		合計	～5ヶ月	～11ヶ月	1歳	2	3	4	5	6	7	8	9	10～14	15～19	20～29	30～39	40～49	50～59	60～69	70歳～		
急性出血性結膜炎	報告数	-	-	-	-	-	-	-	-	-	-	-	-	-	-	-	-	-	-	-	-	-	-
	定点当り	-	-	-	-	-	-	-	-	-	-	-	-	-	-	-	-	-	-	-	-	-	-
流行性角結膜炎	報告数	7	1	-	-	1	1	1	-	-	-	-	-	1	-	1	1	-	-	-	-	-	-
	定点当り	1.00	0.14	-	-	0.14	0.14	0.14	-	-	-	-	-	0.14	-	0.14	0.14	-	-	-	-	-	-
(基幹定点報告疾病)		合計	0歳	1～4	5～9	10～14	15～19	20～24	25～29	30～34	35～39	40～44	45～49	50～54	55～59	60～64	65～69	70歳～					
細菌性髄膜炎(真菌性を含む)	報告数	1	-	-	-	-	-	-	-	-	-	-	-	-	1	-	-	-	-	-	-	-	
	定点当り	0.08	-	-	-	-	-	-	-	-	-	-	-	0.08	-	-	-	-	-	-	-	-	
無菌性髄膜炎	報告数	-	-	-	-	-	-	-	-	-	-	-	-	-	-	-	-	-	-	-	-	-	
	定点当り	-	-	-	-	-	-	-	-	-	-	-	-	-	-	-	-	-	-	-	-	-	
マイコプラズマ肺炎	報告数	-	-	-	-	-	-	-	-	-	-	-	-	-	-	-	-	-	-	-	-	-	
	定点当り	-	-	-	-	-	-	-	-	-	-	-	-	-	-	-	-	-	-	-	-	-	
クラミジア肺炎(オウム病は除く)	報告数	-	-	-	-	-	-	-	-	-	-	-	-	-	-	-	-	-	-	-	-	-	
	定点当り	-	-	-	-	-	-	-	-	-	-	-	-	-	-	-	-	-	-	-	-	-	