

鹿児島県感染症情報

2013年 第12週報 (3月18日~3月24日)

発行：鹿児島県環境保健センター

《感染症のホームページアドレス <http://www.pref.kagoshima.jp/kenko-fukushi/kenko-iryo/kansen/index.html>》

本県における風しんの流行は、今後、各地域に拡大することが懸念されます。風しんの流行を防ぐためには、免疫のない人が予防接種を受けることが何よりも有効です。

★ 風しんの発生動向とその予防対策

平成 25 年における風しんの届出状況は、今週の 12 例と追加報告の 6 例を含めて 47 例(男性 38 例, 女性 9 例)となりました。年齢別では、30 歳代(20 例), 40 歳代(15 例), 50 歳代(6 例)の順に多い報告数でした。平成 25 年 3 月 21 日現在までにおける都道府県別人口百万人当たり風しん報告数をみると、東京都、神奈川県、千葉県、埼玉県、兵庫県に次いで、本県は 20.7 で上位となっています。流行の中心は、予防接種歴がない又は不明の 30 歳代、40 歳代の男性です。風しんに対して免疫のない世代では注意が必要です。

なお、図には、第 12 週までに届出のあった風しんの性別・年齢別届出状況を示してあります。

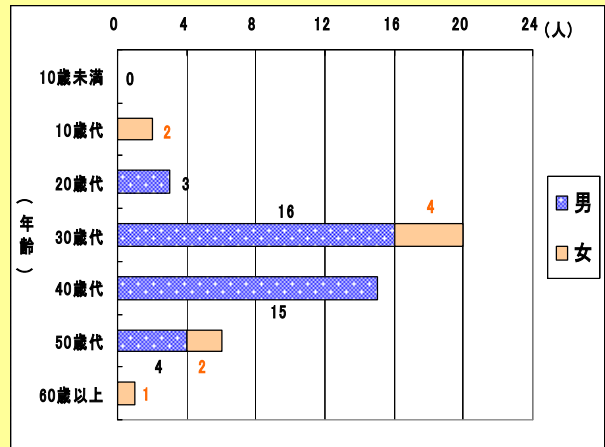


図 平成 25 年風しん性別・年齢別届出状況(第 1~12 週までの集計値)

インフルエンザの流行は、B 型が主流となってきました。引き続き、感染防止に努めてください。

★ インフルエンザの発生動向とその予防対策

今週のインフルエンザの報告数は、前週(1620 人)より 390 人少ない 1230 人(定点当たり報告数 13.23)となり、前週の報告数を上回った保健所は、鹿屋(28.00)のみでした。年齢別では、10~14 歳、6 歳、9 歳が多く、学童・生徒を中心とした感染が多いものと思われます。鹿児島市の毎日集計におけるインフルエンザ迅速診断キットによる結果では、B 型が約 8 割を占め、B 型による流行に注意が必要です。インフルエンザの予防方法としては、①帰宅した際には、手洗いをする。②必要時以外、人混みを避ける。③室内の湿度を適度に保つ。④十分な栄養と睡眠をとる。以上を心がけてください。

★ 今週の感染性胃腸炎の報告数は、前週(593 人)より 104 人少ない 489 人(定点当たり報告数 8.89)でした。3 月以降、病原体定点医療機関から当センターに提出された 15 検体を検査した結果、ロタウイルス(10 件)が大部分を占めていますので、ロタウイルスに起因した感染性胃腸炎の感染防止に努めてください。

☆ 一~五類感染症(全数報告疾患)の発生状況

一類感染症	発生報告なし
二類感染症	結核 4 例(肺結核 2 例, 脊椎カリエス 1 例, 結核性リンパ節炎 1 例)
三類感染症	発生報告なし
四類感染症	レジオネラ症 1 例
五類感染症	風しん 12 例, 後天性免疫不全症候群 1 例

追加 11 週 : 風しん(6 例)

☆ 定点報告疾患の発生状況

- ・今週の定点医療機関は、インフルエンザ定点 93, 小児科定点 55 です。
- ・第 12 週の定点把握対象疾患の総報告数は 2057 人で、前週より 547 人少なかった(詳細については後述)。
- ・**流行発生警報**の基準値(開始基準値及び終息基準値)以上の保健所

【インフルエンザ(開始 30.0, 終息 10.0)】: 鹿屋(28.00), 川薩(21.29), 出水(15.80), 指宿(14.67), 鹿児島市(14.52), 名瀬(13.40), 伊集院(12.50), 西之表(11.00), 【感染性胃腸炎(開始 20.0, 終息 12.0)】: 加世田(19.33), 西之表(18.00), 鹿屋(16.00)

- ・**流行発生注意報**の基準値以上の保健所

【インフルエンザ(基準値 10.0)】: 始良(13.36), 【水痘(基準値 4.0)】: 始良(4.57), 鹿児島市(4.08)

※ (数値) は定点当たり報告数
※ アンダーラインは今週基準値以上の保健所

☆定点報告疾患（定点当たり報告数の上位3疾患の発生状況）

(1) インフルエンザ

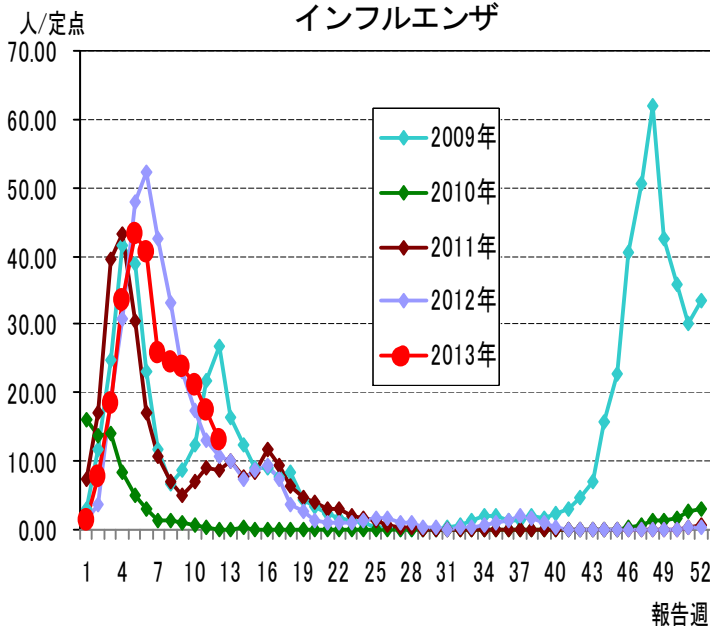
第12週のインフルエンザの報告数は1230人で、前週より390人少なく、定点当たりの報告数は13.23であった。

年齢別では、10～14歳(305人)、8歳(100人)、7歳(86人)の順に多かった。

保健所別の定点当たり報告数は、鹿屋保健所(28.00)、川薩保健所(21.29)、出水保健所(15.80)の順に多い。

川薩保健所が10週連続、鹿屋保健所、指宿保健所(14.67)、鹿児島市保健所(14.52)、伊集院保健所(12.50)が9週連続、名瀬保健所(13.40)が8週連続、西之表保健所(11.00)が7週連続、出水保健所が4週連続で流行発生警報域である。また、始良保健所(13.36)が9週連続で流行発生注意報域である。

インフルエンザ



(2) 感染性胃腸炎

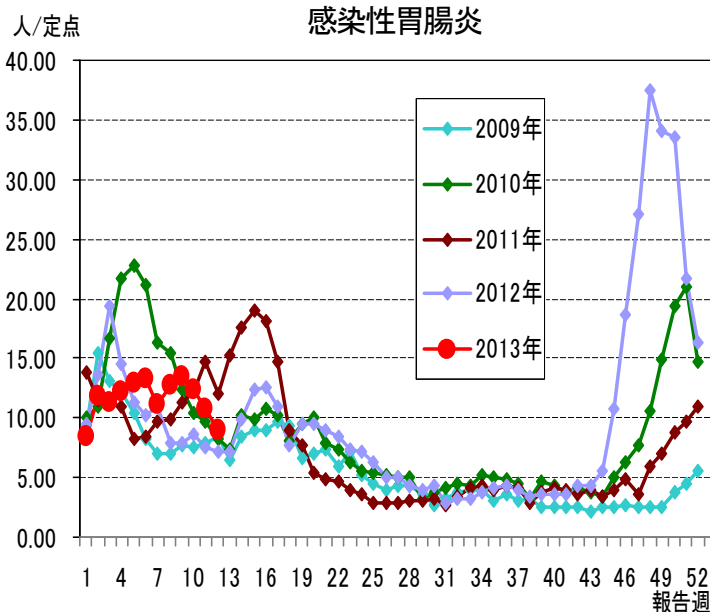
第12週の感染性胃腸炎の報告数は489人で、前週より104人少なく、定点当たりの報告数は8.89であった。

年齢別では、1歳(74人)、20歳以上(64人)、10～14歳(55人)の順に多かった。

保健所別の定点当たり報告数は、加世田保健所(19.33)、西之表保健所(18.00)、鹿屋保健所(16.00)の順に多い。

鹿屋保健所が19週連続、加世田保健所が8週連続、西之表保健所が4週連続で流行発生警報域である。

感染性胃腸炎



(3) 水痘

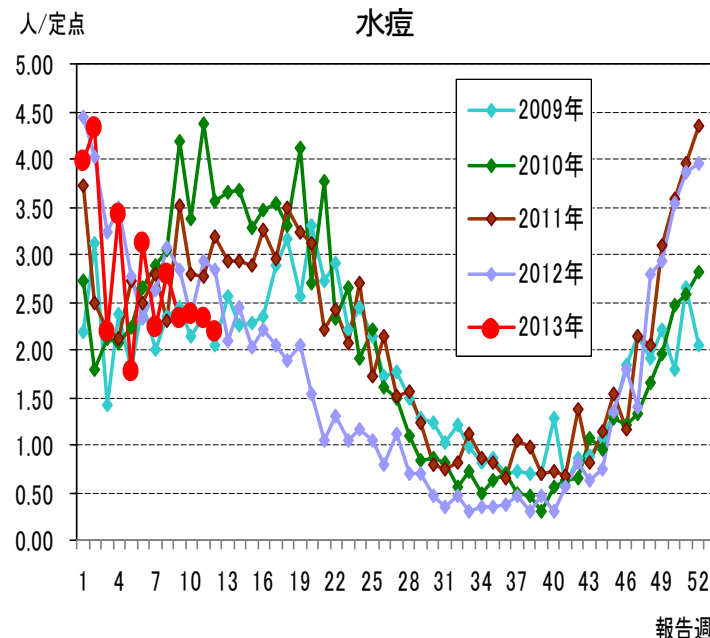
第12週の水痘の報告数は120人で、前週より8人少なく、定点当たりの報告数は2.18であった。

年齢別では、1歳(25人)、2歳、3歳(それぞれ18人)の順に多かった。

保健所別の定点当たり報告数は、始良保健所(4.57)、鹿児島市保健所(4.08)、鹿屋保健所(2.00)の順に多い。

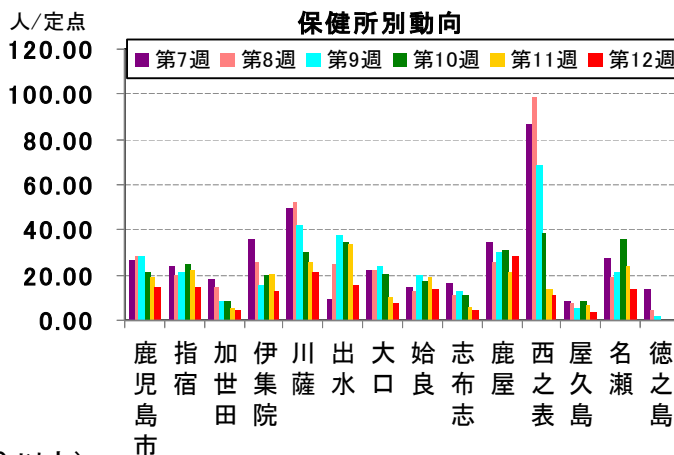
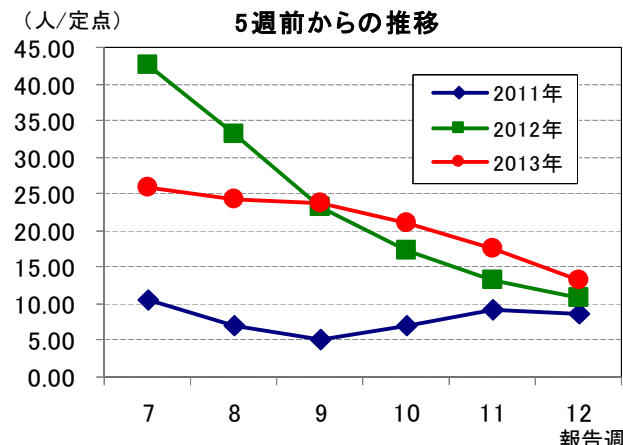
流行発生警報域の保健所は、9週連続でなかった。また、鹿児島市保健所が3週連続、始良保健所が今週から流行発生注意報域である。

水痘

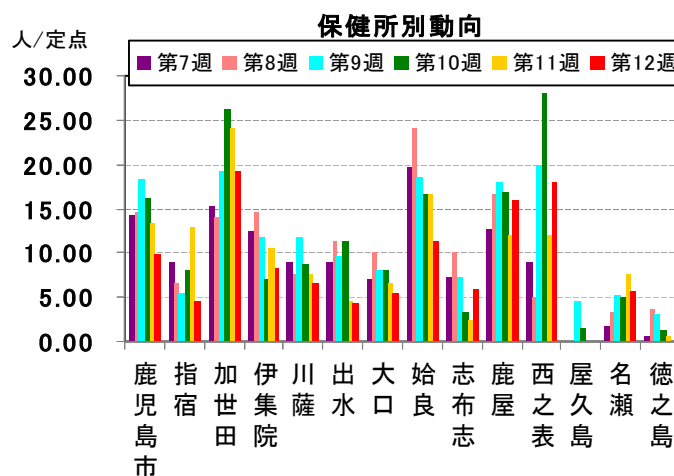
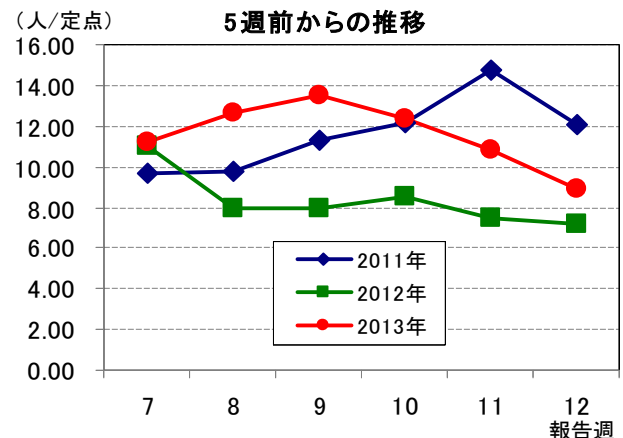


☆上位3疾患の5週間前からの定点あたり報告数及び保健所別動向

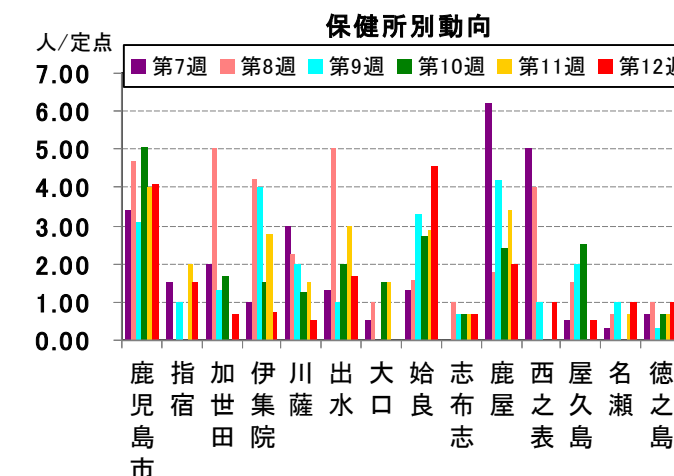
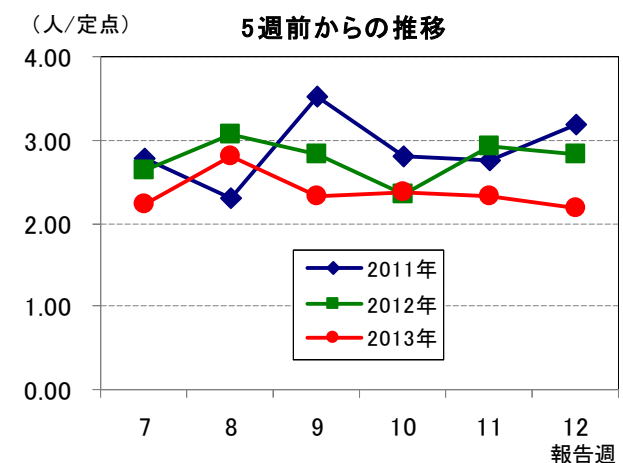
(1) インフルエンザ (流行発生警報は開始基準値 30.0 以上)



(2) 感染性胃腸炎 (流行発生警報は開始基準値 20.0 以上)

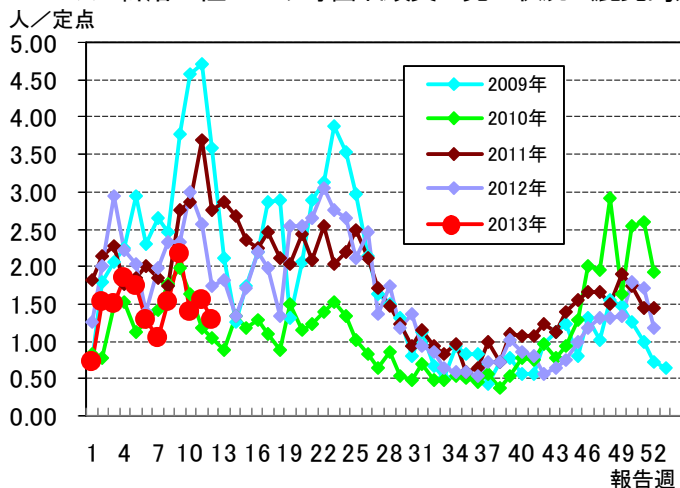


(3) 水痘 (流行発生警報は開始基準値 7.0 以上)

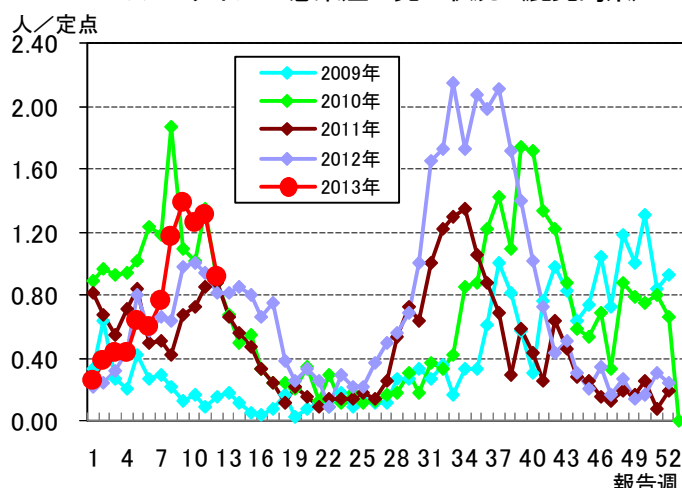


☆注目される感染症の発生状況

★A 群溶血性レンサ球菌咽頭炎の発生状況 (鹿児島県)



★RS ウイルス感染症の発生状況 (鹿児島県)



☆定点報告疾患の発生状況

2013年	(報告週)	第12週
-------	-------	------

定点種別	定点報告疾患	報告数	定点当り	累積報告数 (2013年)
インフルエンザ定点 (内科・小児科定点)	インフルエンザ	1,230	13.23	25,175
小児科定点	RSウイルス感染症	50	0.91	524
	○ 咽頭結膜熱	29	0.53	346
	A群溶血性レンサ球菌咽頭炎	71	1.29	966
	感染性胃腸炎	489	8.89	7,668
	水痘	120	2.18	1,818
	○ 手足口病	11	0.20	181
	伝染性紅斑	4	0.07	32
	○ 突発性発しん	29	0.53	299
	百日咳	—	—	3
	ヘルパンギーナ	3	0.05	22
	流行性耳下腺炎	12	0.22	162
	眼科定点	急性出血性結膜炎	—	—
流行性角結膜炎		1	0.14	102
基幹定点	細菌性髄膜炎	—	—	—
	無菌性髄膜炎	—	—	2
	○ マイコプラズマ肺炎	8	0.67	86
	クラミジア肺炎	—	—	—
報告数合計		2,057		37,386

☆5週間前からの疾患別報告数・定点当たり報告数

		5週前 (2013年7週)	4週前 (2013年8週)	3週前 (2013年9週)	2週前 (2013年10週)	1週前 (2013年11週)	今週 (2013年12週)
インフルエンザ	報告数	2,400	2,262	2,215	1,961	1,620	1,230
	定点当り	25.81	24.32	23.82	21.09	17.42	13.23
RSウイルス感染症	報告数	42	64	76	69	72	50
	定点当り	0.76	1.16	1.38	1.25	1.31	0.91
咽頭結膜熱	報告数	32	27	24	24	26	29
	定点当り	0.58	0.49	0.44	0.44	0.47	0.53
A群溶血性レンサ球菌咽頭炎	報告数	57	84	119	77	86	71
	定点当り	1.04	1.53	2.16	1.40	1.56	1.29
感染性胃腸炎	報告数	616	698	742	679	593	489
	定点当り	11.20	12.69	13.49	12.35	10.78	8.89
水痘	報告数	123	154	128	131	128	120
	定点当り	2.24	2.80	2.33	2.38	2.33	2.18
手足口病	報告数	12	12	6	3	5	11
	定点当り	0.22	0.22	0.11	0.05	0.09	0.20
伝染性紅斑	報告数	1	5	2	3	7	4
	定点当り	0.02	0.09	0.04	0.05	0.13	0.07
突発性発しん	報告数	28	27	20	26	28	29
	定点当り	0.51	0.49	0.36	0.47	0.51	0.53
百日咳	報告数	1	1	—	—	1	—
	定点当り	0.02	0.02	—	—	0.02	—
ヘルパンギーナ	報告数	2	1	1	1	4	3
	定点当り	0.04	0.02	0.02	0.02	0.07	0.05
流行性耳下腺炎	報告数	13	19	14	13	20	12
	定点当り	0.24	0.35	0.25	0.24	0.36	0.22
急性出血性結膜炎	報告数	—	—	—	—	—	—
	定点当り	—	—	—	—	—	—
流行性角結膜炎	報告数	6	4	15	10	7	1
	定点当り	0.86	0.57	2.14	1.43	1.00	0.14
細菌性髄膜炎(真菌性を含む)	報告数	—	—	—	—	—	—
	定点当り	—	—	—	—	—	—
無菌性髄膜炎	報告数	—	—	—	1	—	—
	定点当り	—	—	—	0.08	—	—
マイコプラズマ肺炎	報告数	6	11	11	10	7	8
	定点当り	0.50	0.92	0.92	0.83	0.58	0.67
クラミジア肺炎(オウム病は除く)	報告数	—	—	—	—	—	—
	定点当り	—	—	—	—	—	—

疾病別保健所別患者報告数及び定点当たり報告数(男女合計)

2013年12週(03月18日～03月24日)

	インフルエンザ		RSウイルス感染症		咽頭結膜熱		A群溶血性レンサ球菌咽頭炎		感染性胃腸炎		水痘		手足口病		伝染性紅斑		突発性発しん	
	報告数	定点当り	報告数	定点当り	報告数	定点当り	報告数	定点当り	報告数	定点当り	報告数	定点当り	報告数	定点当り	報告数	定点当り	報告数	定点当り
総数	1230	13.23	50	0.91	29	0.53	71	1.29	489	8.89	120	2.18	11	0.20	4	0.07	29	0.53
鹿児島市	334	14.52	14	1.08	9	0.69	22	1.69	127	9.77	53	4.08	3	0.23	1	0.08	6	0.46
指宿	44	14.67	3	1.50	-	-	1	0.50	9	4.50	3	1.50	1	0.50	-	-	1	0.50
加世田	26	4.33	-	-	-	-	8	2.67	58	19.33	2	0.67	-	-	1	0.33	2	0.67
伊集院	75	12.50	5	1.25	2	0.50	11	2.75	33	8.25	3	0.75	-	-	-	-	1	0.25
川薩	149	21.29	6	1.50	3	0.75	11	2.75	26	6.50	2	0.50	4	1.00	-	-	4	1.00
出水	79	15.80	1	0.33	2	0.67	5	1.67	13	4.33	5	1.67	-	-	-	-	1	0.33
大口	24	8.00	1	0.50	-	-	2	1.00	11	5.50	-	-	1	0.50	-	-	-	-
始良	147	13.36	6	0.86	4	0.57	4	0.57	79	11.29	32	4.57	2	0.29	2	0.29	12	1.71
志布志	23	4.60	3	1.00	-	-	2	0.67	18	6.00	2	0.67	-	-	-	-	-	-
鹿屋	224	28.00	2	0.40	8	1.60	1	0.20	80	16.00	10	2.00	-	-	-	-	2	0.40
西之表	22	11.00	8	8.00	1	1.00	-	-	18	18.00	1	1.00	-	-	-	-	-	-
屋久島	15	3.75	-	-	-	-	1	0.50	-	-	1	0.50	-	-	-	-	-	-
名瀬	67	13.40	-	-	-	-	2	0.67	17	5.67	3	1.00	-	-	-	-	-	-
徳之島	1	0.20	1	0.33	-	-	1	0.33	-	-	3	1.00	-	-	-	-	-	-

	百日咳		ヘルパンギーナ		流行性耳下腺炎		急性出血性結膜炎		流行性角結膜炎		細菌性髄膜炎(真菌性を含む)		無菌性髄膜炎		マイコプラズマ肺炎		クラミジア肺炎(オウム病は除く)	
	報告数	定点当り	報告数	定点当り	報告数	定点当り	報告数	定点当り	報告数	定点当り	報告数	定点当り	報告数	定点当り	報告数	定点当り	報告数	定点当り
総数	0	0.00	3	0.05	12	0.22	0	0.00	1	0.14	0	0.00	0	0.00	8	0.67	0	0.00
鹿児島市	-	-	-	-	1	0.08	-	-	-	-	-	-	-	-	-	-	-	-
指宿	-	-	-	-	-	-	-	-	-	-	-	-	-	-
加世田	-	-	1	0.33	-	-	-	-	-	-	-	-	-	-
伊集院	-	-	-	-	2	0.50	-	-	-	-	-	-	-	-
川薩	-	-	-	-	-	-	-	-	-	-	-	-	-	-	2	2.00	-	-
出水	-	-	-	-	-	-	-	-	-	-	1	1.00	-	-
大口	-	-	-	-	-	-	-	-	-	-	-	-	-	-
始良	-	-	-	-	3	0.43	-	-	-	-	-	-	-	-	-	-	-	-
志布志	-	-	-	-	1	0.33	-	-	-	-	-	-	-	-
鹿屋	-	-	-	-	4	0.80	-	-	1	1.00	-	-	-	-	-	-	-	-
西之表	-	-	-	-	-	-	-	-	-	-	4	4.00	-	-
屋久島	-	-	-	-	-	-
名瀬	-	-	1	0.33	1	0.33	-	-	-	-	1	1.00	-	-
徳之島	-	-	1	0.33	-	-

年齢階級別疾病別患者報告数及び定点当たり報告数（男女合計）

2013年12週(03月18日～03月24日)

(インフルエンザ定点報告疾病)		合計	～5ヶ月	～11ヶ月	1歳	2	3	4	5	6	7	8	9	10～14	15～19	20～29	30～39	40～49	50～59	60～69	70～79	80歳～	
インフルエンザ	報告数	1,230	2	15	43	51	46	69	69	83	86	100	62	305	48	47	67	49	37	18	17	16	
	定点当り	13.23	0.02	0.16	0.46	0.55	0.49	0.74	0.74	0.89	0.92	1.08	0.67	3.28	0.52	0.51	0.72	0.53	0.40	0.19	0.18	0.17	
(小児科定点報告疾病)		合計	～5ヶ月	～11ヶ月	1歳	2	3	4	5	6	7	8	9	10～14	15～19	20歳～							
RSウイルス感染症	報告数	50	9	19	15	6	1	-	-	-	-	-	-	-	-	-	-	-	-	-	-	-	
	定点当り	0.91	0.16	0.35	0.27	0.11	0.02	-	-	-	-	-	-	-	-	-	-	-	-	-	-	-	
咽頭結膜熱	報告数	29	-	2	11	4	4	1	3	1	1	-	-	2	-	-	-	-	-	-	-	-	
	定点当り	0.53	-	0.04	0.20	0.07	0.07	0.02	0.05	0.02	0.02	-	-	0.04	-	-	-	-	-	-	-	-	
A群溶血性レンサ球菌咽頭炎	報告数	71	-	-	5	1	6	9	14	14	8	7	4	3	-	-	-	-	-	-	-	-	
	定点当り	1.29	-	-	0.09	0.02	0.11	0.16	0.25	0.25	0.15	0.13	0.07	0.05	-	-	-	-	-	-	-	-	
感染性胃腸炎	報告数	489	9	18	74	41	37	38	38	34	23	30	19	55	9	64	-	-	-	-	-	-	
	定点当り	8.89	0.16	0.33	1.35	0.75	0.67	0.69	0.69	0.62	0.42	0.55	0.35	1.00	0.16	1.16	-	-	-	-	-	-	
水痘	報告数	120	2	8	25	18	18	15	12	11	1	3	2	5	-	-	-	-	-	-	-	-	
	定点当り	2.18	0.04	0.15	0.45	0.33	0.33	0.27	0.22	0.20	0.02	0.05	0.04	0.09	-	-	-	-	-	-	-	-	
手足口病	報告数	11	-	3	5	1	-	1	-	-	-	1	-	-	-	-	-	-	-	-	-	-	
	定点当り	0.20	-	0.05	0.09	0.02	-	0.02	-	-	-	0.02	-	-	-	-	-	-	-	-	-	-	
伝染性紅斑	報告数	4	-	-	-	-	1	3	-	-	-	-	-	-	-	-	-	-	-	-	-	-	
	定点当り	0.07	-	-	-	-	0.02	0.05	-	-	-	-	-	-	-	-	-	-	-	-	-	-	
突発性発しん	報告数	29	1	15	12	1	-	-	-	-	-	-	-	-	-	-	-	-	-	-	-	-	
	定点当り	0.53	0.02	0.27	0.22	0.02	-	-	-	-	-	-	-	-	-	-	-	-	-	-	-	-	
百日咳	報告数	-	-	-	-	-	-	-	-	-	-	-	-	-	-	-	-	-	-	-	-	-	
	定点当り	-	-	-	-	-	-	-	-	-	-	-	-	-	-	-	-	-	-	-	-	-	
ヘルパンギーナ	報告数	3	-	-	2	-	-	1	-	-	-	-	-	-	-	-	-	-	-	-	-	-	
	定点当り	0.05	-	-	0.04	-	-	0.02	-	-	-	-	-	-	-	-	-	-	-	-	-	-	
流行性耳下腺炎	報告数	12	-	-	1	-	2	7	-	-	-	1	-	1	-	-	-	-	-	-	-	-	
	定点当り	0.22	-	-	0.02	-	0.04	0.13	-	-	-	0.02	-	0.02	-	-	-	-	-	-	-	-	
(眼科定点報告疾病)		合計	～5ヶ月	～11ヶ月	1歳	2	3	4	5	6	7	8	9	10～14	15～19	20～29	30～39	40～49	50～59	60～69	70歳～		
急性出血性結膜炎	報告数	-	-	-	-	-	-	-	-	-	-	-	-	-	-	-	-	-	-	-	-	-	-
	定点当り	-	-	-	-	-	-	-	-	-	-	-	-	-	-	-	-	-	-	-	-	-	-
流行性角結膜炎	報告数	1	-	-	-	-	-	-	-	-	-	-	-	1	-	-	-	-	-	-	-	-	-
	定点当り	0.14	-	-	-	-	-	-	-	-	-	-	-	0.14	-	-	-	-	-	-	-	-	-
(基幹定点報告疾病)		合計	0歳	1～4	5～9	10～14	15～19	20～24	25～29	30～34	35～39	40～44	45～49	50～54	55～59	60～64	65～69	70歳～					
細菌性髄膜炎(真菌性を含む)	報告数	-	-	-	-	-	-	-	-	-	-	-	-	-	-	-	-	-	-	-	-	-	
	定点当り	-	-	-	-	-	-	-	-	-	-	-	-	-	-	-	-	-	-	-	-	-	
無菌性髄膜炎	報告数	-	-	-	-	-	-	-	-	-	-	-	-	-	-	-	-	-	-	-	-	-	
	定点当り	-	-	-	-	-	-	-	-	-	-	-	-	-	-	-	-	-	-	-	-	-	
マイコプラズマ肺炎	報告数	8	-	3	3	2	-	-	-	-	-	-	-	-	-	-	-	-	-	-	-	-	
	定点当り	0.67	-	0.25	0.25	0.17	-	-	-	-	-	-	-	-	-	-	-	-	-	-	-	-	
クラミジア肺炎(オウム病は除く)	報告数	-	-	-	-	-	-	-	-	-	-	-	-	-	-	-	-	-	-	-	-	-	
	定点当り	-	-	-	-	-	-	-	-	-	-	-	-	-	-	-	-	-	-	-	-	-	