

鹿児島県感染症情報

2013年 第11週報 (3月11日~3月17日)

発行：鹿児島県環境保健センター

《感染症のホームページアドレス <http://www.pref.kagoshima.jp/kenko-fukushi/kenko-iryo/kansen/index.html>》

インフルエンザの報告数は、6週連続で減少しましたが、B型による流行が広がっていますので、感染防止対策に努めてください。

★ インフルエンザの発生動向とその予防対策

今週のインフルエンザの報告数は、前週(1961人)より、341人少ない1620人(定点当たり報告数17.42)となり、9保健所が流行発生警報域、1保健所が流行発生注意報域です。前週の報告数を上回った保健所は、伊集院(20.17)、始良(18.73)でした。鹿児島市の毎日集計におけるインフルエンザ迅速診断キットの結果では、B型が7割以上を占めていることから、今後、B型ウイルスによる流行も懸念されます。

インフルエンザの感染予防対策としては、手洗いの励行、マスクの着用、咳エチケット等に心がけてください。

風しんの流行が全国的な広がりをみせており、県内でも第10週から報告数が急増しています。春休み、観光シーズン、新年度等を控え、今後の動向には注意が必要です。

★ 風しんの発生動向とその予防対策

平成25年における風しんの届出状況は、今週の12例を含めて29例(男性24例、女性5例)となりました。保健所別では、川薩(22例)、鹿児島市、伊集院(それぞれ3例)、徳之島(1例)の順に多く、年齢別では、30歳代(13例)、40歳代(9例)、50歳代(3例)の順に多い報告数でした。妊婦が感染した場合、胎児に先天性風しん症候群(CRS)を引き起こすこともあります。風しんの流行と先天性風しん症候群(CRS)の発生を防ぐためには、風しんに対する免疫のない人が努めてワクチン接種を受けることが重要です。

《平成25年4月1日から届出基準等が一部改正されます》

★ 全数把握対象疾患の五類感染症として、「**侵襲性インフルエンザ菌感染症**」、「**侵襲性髄膜炎菌感染症**」、「**侵襲性肺炎球菌感染症**」が追加され、**髄膜炎菌性髄膜炎**は削除されます。なお、**細菌性髄膜炎**については、引き続き定点把握対象疾患ですが、インフルエンザ菌、髄膜炎菌、肺炎球菌が原因として同定された場合を除く細菌性髄膜炎へと変更されます。

★ **E型肝炎**届出基準の検査方法に、PCR法による病原体遺伝子検出の検査材料として、便が追加され、血清抗体の検出として、IgA抗体が追加されます。

★ **麻しん**の届出様式に、臨床診断後に原則として検査診断を行うこととし、麻しんか否かを、より細かに判断できるように変更されます。また、麻しんでないと判断された場合、届出の取り下げの協力についても明記されました。

☆一～五類感染症(全数報告疾患)の発生状況

一類感染症	発生報告なし
二類感染症	結核7例(肺結核3例、結核性胸膜炎1例、脊椎カリエス1例、無症状病原体保有者2例)
三類感染症	発生報告なし
四類感染症	つつが虫病1例
五類感染症	風しん12例、ウイルス性肝炎1例

☆定点報告疾患の発生状況

・今週の定点医療機関は、インフルエンザ定点**93**、小児科定点**55**です。

・第11週の定点把握対象疾患の総報告数は2604人で、前週より404人少なかった(詳細については後述)。

・**流行発生警報**の基準値(開始基準値及び終息基準値)以上の保健所

【インフルエンザ(開始30.0、終息10.0)】: 出水(33.20)、川薩(25.71)、名瀬(24.40)、指宿(22.33)、鹿屋(21.50)、伊集院(20.17)、鹿児島市(18.91)、西之表(14.00)、大口(10.67)

【感染性胃腸炎(開始20.0、終息12.0)】: 加世田(24.00)、始良(16.57)、鹿屋(12.00)、西之表(12.00)

・**流行発生注意報**の基準値以上の保健所

【インフルエンザ(基準値10.0)】: 始良(18.73)、【水痘(基準値4.0)】: 鹿児島市(4.00)

※ (数値) は定点当たり報告数
※ アンダーラインは今週基準値以上の保健所

☆定点報告疾患(定点当たり報告数の上位3疾患の発生状況)

(1) インフルエンザ

第11週のインフルエンザの報告数は1620人で、前週より341人少なく、定点当たりの報告数は17.42であった。

年齢別では、10～14歳(387人)、6歳(142人)、9歳(112人)の順に多かった。

保健所別の定点当たり報告数は、出水保健所(33.20)、川薩保健所(25.71)、名瀬保健所(24.40)の順に多い。

川薩保健所が9週連続、指宿保健所(22.33)、鹿屋保健所(21.50)、伊集院保健所(20.17)、鹿児島市保健所(18.91)が8週連続、名瀬保健所が7週連続、西之表保健所(14.00)、大口保健所(10.67)が6週連続、出水保健所が3週連続で流行発生警報域である。また、始良保健所(18.73)が8週連続で流行発生注意報域である。

(2) 感染性胃腸炎

第11週の感染性胃腸炎の報告数は593人で、前週より86人少なく、定点当たりの報告数は10.78であった。

年齢別では、1歳(82人)、2歳(69人)、10～14歳(62人)の順に多かった。

保健所別の定点当たり報告数は、加世田保健所(24.00)、始良保健所(16.57)、鹿児島市保健所(13.46)の順に多い。

鹿屋保健所(12.00)が18週連続、始良保健所が8週連続、加世田保健所が7週連続、西之表保健所(12.00)が3週連続で流行発生警報域である。

(3) 水痘

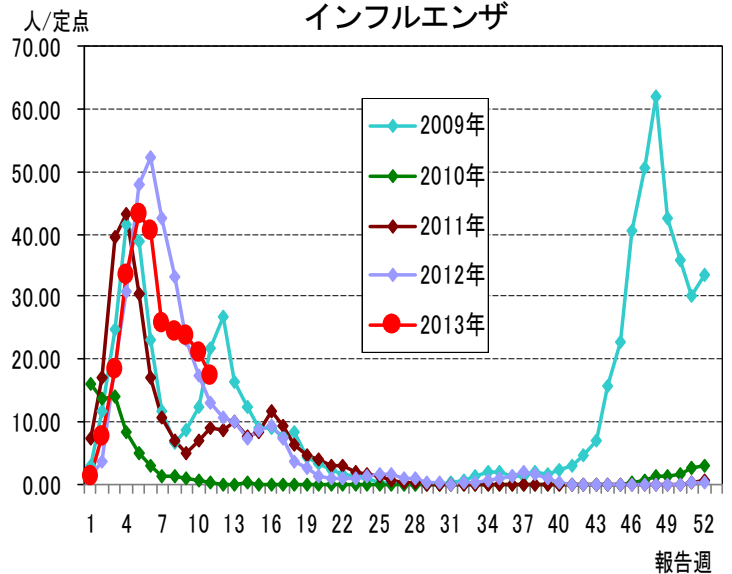
第11週の水痘の報告数は128人で、前週より3人少なく、定点当たりの報告数は2.33であった。

年齢別では、2歳(32人)、3歳(26人)、1歳(20人)の順に多かった。

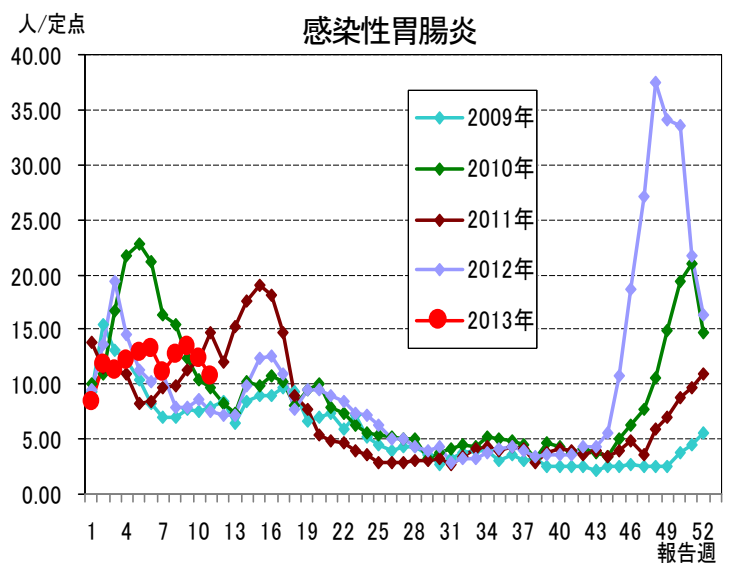
保健所別の定点当たり報告数は、鹿児島市保健所(4.00)、鹿屋保健所(3.40)、出水保健所(3.00)の順に多い。

流行発生警報域の保健所は、8週連続でなかった。また、鹿児島市保健所が2週連続で流行発生注意報域である。

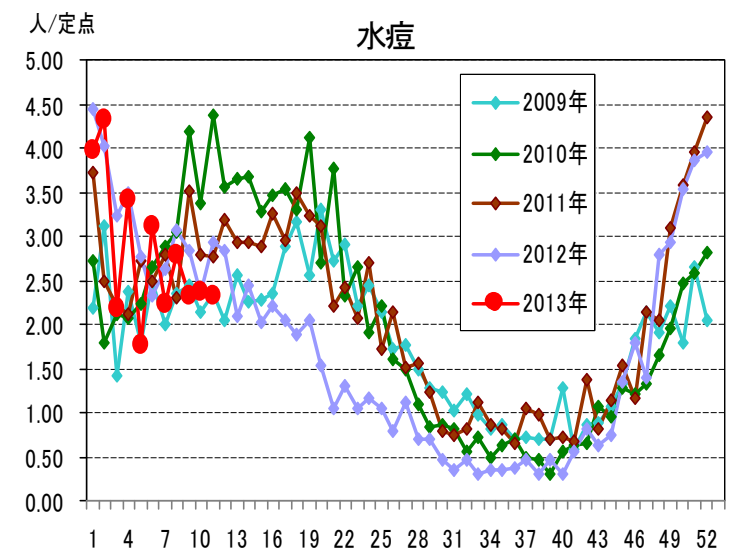
インフルエンザ



感染性胃腸炎



水痘



報告週

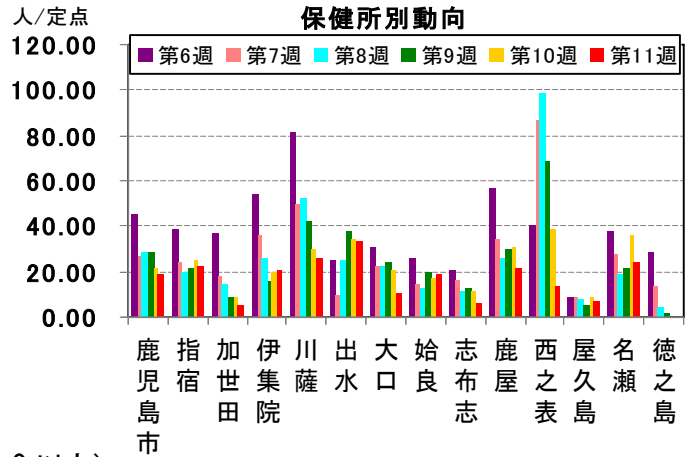
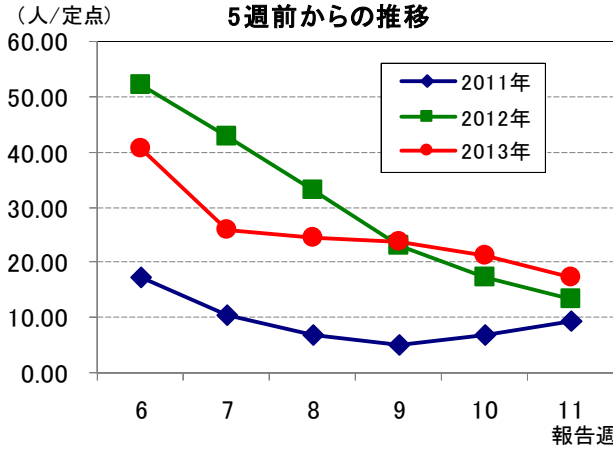
☆鹿児島県の妊婦における風しん抗体検査の調査事業結果報告

妊婦の風しん抗体保有状況(2月)

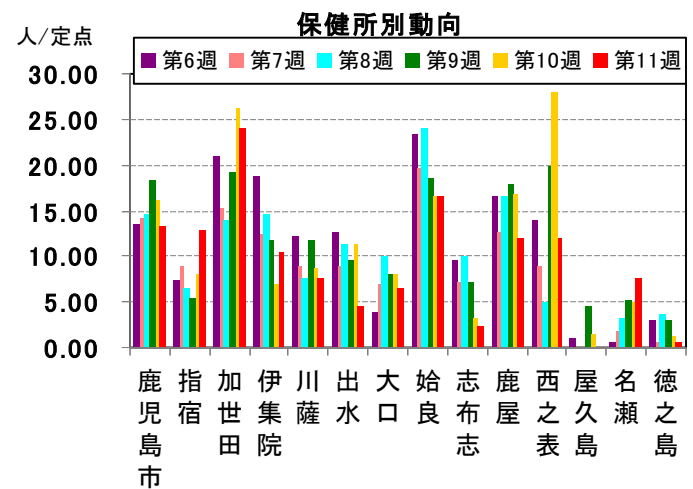
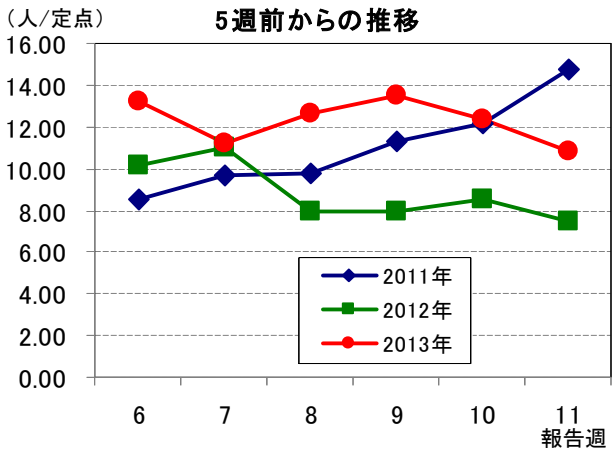
HI法(倍)	8倍未満	8倍	16倍	32倍以上	検査総件数(人)
LA法(IU/ml)	~7	8~15	16~31	32~	
2月計	79	90	186	661	1,016
2013年累計(%)	164(7.6)	200(9.2)	395(18.3)	1406(64.9)	2,165

☆上位3疾患の5週間前からの定点あたり報告数及び保健所別動向

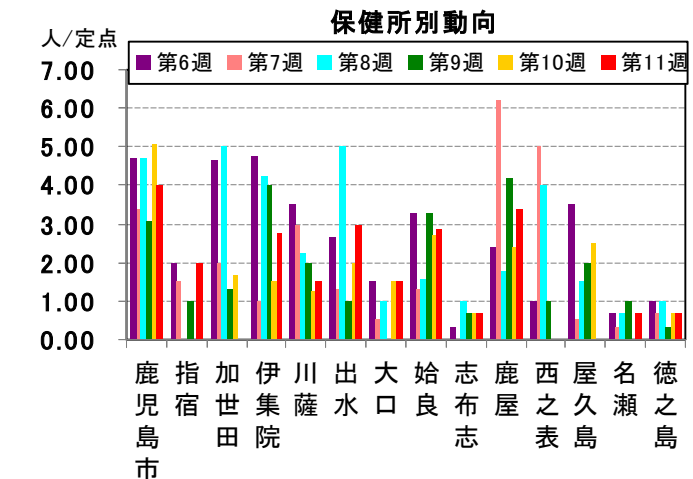
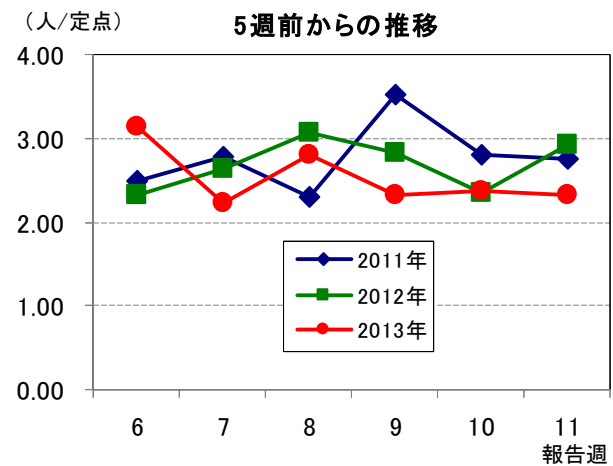
(1) インフルエンザ (流行発生警報は開始基準値 30.0 以上)



(2) 感染性胃腸炎 (流行発生警報は開始基準値 20.0 以上)

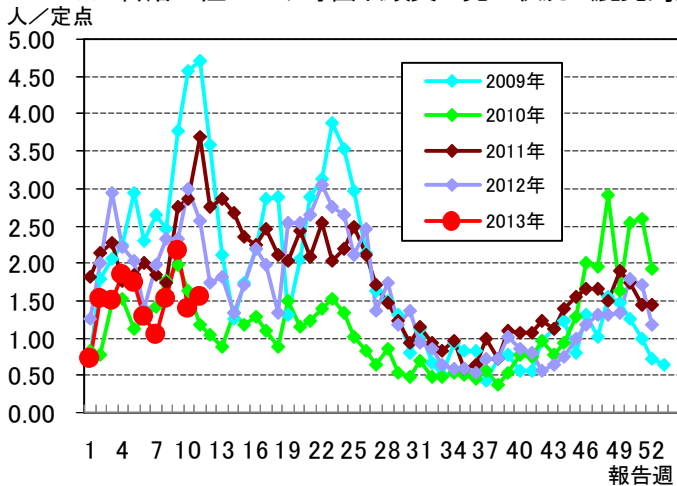


(3) 水痘 (流行発生警報は開始基準値 7.0 以上)

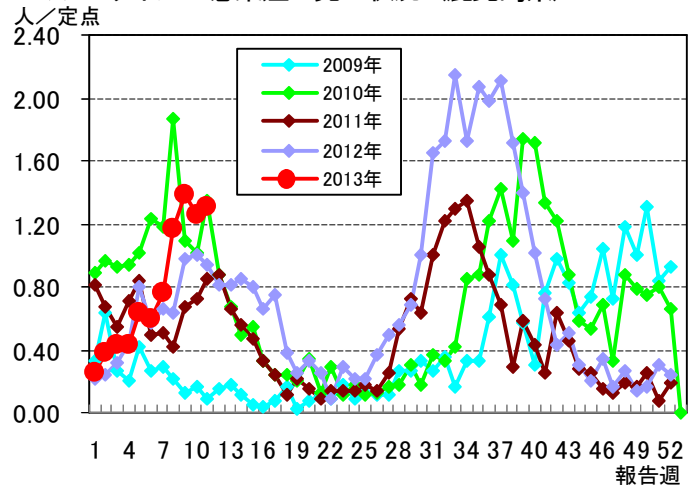


☆注目される感染症の発生状況

★A 群溶血性レンサ球菌咽頭炎の発生状況 (鹿児島県)



★RS ウイルス感染症の発生状況 (鹿児島県)



☆定点報告疾患の発生状況

2013年	(報告週)	第11週
-------	-------	------

定点種別	定点報告疾患	報告数	定点当たり	累積報告数 (2013年)
インフルエンザ定点 (内科・小児科定点)	インフルエンザ	1,620	17.42	23,945
小児科定点	○ RSウイルス感染症	72	1.31	474
	○ 咽頭結膜熱	26	0.47	317
	○ A群溶血性レンサ球菌咽頭炎	86	1.56	895
	感染性胃腸炎	593	10.78	7,179
	水痘	128	2.33	1,698
	○ 手足口病	5	0.09	170
	○ 伝染性紅斑	7	0.13	28
	○ 突発性発しん	28	0.51	270
	○ 百日咳	1	0.02	3
	○ ヘルパンギーナ	4	0.07	19
	○ 流行性耳下腺炎	20	0.36	150
眼科定点	急性出血性結膜炎	-	-	-
	流行性角結膜炎	7	1.00	101
基幹定点	細菌性髄膜炎	-	-	-
	無菌性髄膜炎	-	-	2
	マイコプラズマ肺炎	7	0.58	78
	クラミジア肺炎	-	-	-
報告数合計		2,604		35,329

☆5週間前からの疾患別報告数・定点当たり報告数

		5週前 (2013年6週)	4週前 (2013年7週)	3週前 (2013年8週)	2週前 (2013年9週)	1週前 (2013年10週)	今週 (2013年11週)
インフルエンザ	報告数	3,784	2,400	2,262	2,215	1,961	1,620
	定点当たり	40.69	25.81	24.32	23.82	21.09	17.42
RSウイルス感染症	報告数	33	42	64	76	69	72
	定点当たり	0.60	0.76	1.16	1.38	1.25	1.31
咽頭結膜熱	報告数	30	32	27	24	24	26
	定点当たり	0.55	0.58	0.49	0.44	0.44	0.47
A群溶血性レンサ球菌咽頭炎	報告数	70	57	84	119	77	86
	定点当たり	1.27	1.04	1.53	2.16	1.40	1.56
感染性胃腸炎	報告数	728	616	698	742	679	593
	定点当たり	13.24	11.20	12.69	13.49	12.35	10.78
水痘	報告数	172	123	154	128	131	128
	定点当たり	3.13	2.24	2.80	2.33	2.38	2.33
手足口病	報告数	13	12	12	6	3	5
	定点当たり	0.24	0.22	0.22	0.11	0.05	0.09
伝染性紅斑	報告数	2	1	5	2	3	7
	定点当たり	0.04	0.02	0.09	0.04	0.05	0.13
突発性発しん	報告数	17	28	27	20	26	28
	定点当たり	0.31	0.51	0.49	0.36	0.47	0.51
百日咳	報告数	-	1	1	-	-	1
	定点当たり	-	0.02	0.02	-	-	0.02
ヘルパンギーナ	報告数	2	2	1	1	1	4
	定点当たり	0.04	0.04	0.02	0.02	0.02	0.07
流行性耳下腺炎	報告数	10	13	19	14	13	20
	定点当たり	0.18	0.24	0.35	0.25	0.24	0.36
急性出血性結膜炎	報告数	-	-	-	-	-	-
	定点当たり	-	-	-	-	-	-
流行性角結膜炎	報告数	4	6	4	15	10	7
	定点当たり	0.57	0.86	0.57	2.14	1.43	1.00
細菌性髄膜炎(真菌性を含む)	報告数	-	-	-	-	-	-
	定点当たり	-	-	-	-	-	-
無菌性髄膜炎	報告数	-	-	-	-	1	-
	定点当たり	-	-	-	-	0.08	-
マイコプラズマ肺炎	報告数	11	6	11	11	10	7
	定点当たり	0.92	0.50	0.92	0.92	0.83	0.58
クラミジア肺炎(オウム病は除く)	報告数	-	-	-	-	-	-
	定点当たり	-	-	-	-	-	-

疾病別保健所別患者報告数及び定点当たり報告数(男女合計)

2013年11週(03月11日～03月17日)

	インフルエンザ		RSウイルス感染症		咽頭結膜熱		A群溶血性レンサ球菌咽頭炎		感染性胃腸炎		水痘		手足口病		伝染性紅斑		突発性発しん	
	報告数	定点当り	報告数	定点当り	報告数	定点当り	報告数	定点当り	報告数	定点当り	報告数	定点当り	報告数	定点当り	報告数	定点当り	報告数	定点当り
総数	1620	17.42	72	1.31	26	0.47	86	1.56	593	10.78	128	2.33	5	0.09	7	0.13	28	0.51
鹿児島市	435	18.91	22	1.69	7	0.54	38	2.92	175	13.46	52	4.00	1	0.08	3	0.23	8	0.62
指宿	67	22.33	-	-	1	0.50	-	-	26	13.00	4	2.00	-	-	-	-	2	1.00
加世田	30	5.00	2	0.67	-	-	8	2.67	72	24.00	-	-	-	-	1	0.33	4	1.33
伊集院	121	20.17	11	2.75	3	0.75	3	0.75	42	10.50	11	2.75	-	-	-	-	-	-
川薩	180	25.71	8	2.00	4	1.00	12	3.00	31	7.75	6	1.50	2	0.50	-	-	3	0.75
出水	166	33.20	-	-	1	0.33	8	2.67	14	4.67	9	3.00	-	-	-	-	-	-
大口	32	10.67	-	-	-	-	-	-	13	6.50	3	1.50	1	0.50	1	0.50	-	-
始良	206	18.73	12	1.71	4	0.57	3	0.43	116	16.57	20	2.86	-	-	1	0.14	5	0.71
志布志	31	6.20	1	0.33	-	-	1	0.33	7	2.33	2	0.67	-	-	-	-	-	-
鹿屋	172	21.50	1	0.20	6	1.20	6	1.20	60	12.00	17	3.40	1	0.20	1	0.20	4	0.80
西之表	28	14.00	9	9.00	-	-	3	3.00	12	12.00	-	-	-	-	-	-	1	1.00
屋久島	28	7.00	-	-	-	-	2	1.00	-	-	-	-	-	-	-	-	-	-
名瀬	122	24.40	-	-	-	-	-	-	23	7.67	2	0.67	-	-	-	-	1	0.33
徳之島	2	0.40	6	2.00	-	-	2	0.67	2	0.67	2	0.67	-	-	-	-	-	-

	百日咳		ヘルパンギーナ		流行性耳下腺炎		急性出血性結膜炎		流行性角結膜炎		細菌性髄膜炎(真菌性を含む)		無菌性髄膜炎		マイコプラズマ肺炎		クラミジア肺炎(オウム病は除く)	
	報告数	定点当り	報告数	定点当り	報告数	定点当り	報告数	定点当り	報告数	定点当り	報告数	定点当り	報告数	定点当り	報告数	定点当り	報告数	定点当り
総数	1	0.02	4	0.07	20	0.36	0	0.00	7	1.00	0	0.00	0	0.00	7	0.58	0	0.00
鹿児島市	-	-	1	0.08	1	0.08	-	-	3	0.75	-	-	-	-	-	-	-	-
指宿	1	0.50	1	0.50	1	0.50	-	-	-	-	-	-	-	-
加世田	-	-	1	0.33	2	0.67	-	-	-	-	-	-	-	-
伊集院	-	-	-	-	-	-	-	-	-	-	-	-	-	-
川薩	-	-	-	-	1	0.25	-	-	3	3.00	-	-	-	-	-	-	-	-
出水	-	-	-	-	-	-	-	-	-	-	2	2.00	-	-
大口	-	-	-	-	-	-	-	-	-	-	-	-	-	-
始良	-	-	-	-	1	0.14	-	-	-	-	-	-	-	-	-	-	-	-
志布志	-	-	-	-	1	0.33	-	-	-	-	-	-	-	-
鹿屋	-	-	-	-	13	2.60	-	-	1	1.00	-	-	-	-	-	-	-	-
西之表	-	-	-	-	-	-	-	-	-	-	5	5.00	-	-
屋久島	-	-	-	-	-	-
名瀬	-	-	1	0.33	-	-	-	-	-	-	-	-	-	-
徳之島	-	-	-	-	-	-

年齢階級別疾病別患者報告数及び定点当たり報告数（男女合計）

2013年11週(03月11日～03月17日)

(インフルエンザ定点報告疾病)		合計	～5ヶ月	～11ヶ月	1歳	2	3	4	5	6	7	8	9	10～14	15～19	20～29	30～39	40～49	50～59	60～69	70～79	80歳～	
インフルエンザ	報告数	1,620	8	25	49	75	59	89	82	142	105	90	112	387	72	57	89	64	34	25	35	21	
	定点当り	17.42	0.09	0.27	0.53	0.81	0.63	0.96	0.88	1.53	1.13	0.97	1.20	4.16	0.77	0.61	0.96	0.69	0.37	0.27	0.38	0.23	
(小児科定点報告疾病)		合計	～5ヶ月	～11ヶ月	1歳	2	3	4	5	6	7	8	9	10～14	15～19	20歳～							
RSウイルス感染症	報告数	72	12	15	29	9	5	2	-	-	-	-	-	-	-	-	-	-	-	-	-	-	
	定点当り	1.31	0.22	0.27	0.53	0.16	0.09	0.04	-	-	-	-	-	-	-	-	-	-	-	-	-	-	
咽頭結膜熱	報告数	26	-	4	8	6	2	2	1	2	-	-	-	-	-	1	-	-	-	-	-	-	
	定点当り	0.47	-	0.07	0.15	0.11	0.04	0.04	0.02	0.04	-	-	-	-	-	0.02	-	-	-	-	-	-	
A群溶血性レンサ球菌咽頭炎	報告数	86	-	-	5	3	4	13	10	18	6	8	6	8	1	4	-	-	-	-	-	-	
	定点当り	1.56	-	-	0.09	0.05	0.07	0.24	0.18	0.33	0.11	0.15	0.11	0.15	0.02	0.07	-	-	-	-	-	-	
感染性胃腸炎	報告数	593	2	27	82	69	53	51	54	40	34	28	19	62	17	55	-	-	-	-	-	-	
	定点当り	10.78	0.04	0.49	1.49	1.25	0.96	0.93	0.98	0.73	0.62	0.51	0.35	1.13	0.31	1.00	-	-	-	-	-	-	
水痘	報告数	128	1	11	20	32	26	10	10	6	2	8	1	1	-	-	-	-	-	-	-	-	
	定点当り	2.33	0.02	0.20	0.36	0.58	0.47	0.18	0.18	0.11	0.04	0.15	0.02	0.02	-	-	-	-	-	-	-	-	
手足口病	報告数	5	-	-	2	1	-	1	-	-	-	-	-	-	-	1	-	-	-	-	-	-	
	定点当り	0.09	-	-	0.04	0.02	-	0.02	-	-	-	-	-	-	-	0.02	-	-	-	-	-	-	
伝染性紅斑	報告数	7	-	-	1	1	1	-	-	1	-	1	-	2	-	-	-	-	-	-	-	-	
	定点当り	0.13	-	-	0.02	0.02	0.02	-	-	0.02	-	0.02	-	0.04	-	-	-	-	-	-	-	-	
突発性発しん	報告数	28	-	7	19	1	1	-	-	-	-	-	-	-	-	-	-	-	-	-	-	-	
	定点当り	0.51	-	0.13	0.35	0.02	0.02	-	-	-	-	-	-	-	-	-	-	-	-	-	-	-	
百日咳	報告数	1	-	-	-	-	-	-	-	-	-	-	-	-	-	1	-	-	-	-	-	-	
	定点当り	0.02	-	-	-	-	-	-	-	-	-	-	-	-	-	0.02	-	-	-	-	-	-	
ヘルパンギーナ	報告数	4	-	-	-	2	-	-	-	1	1	-	-	-	-	-	-	-	-	-	-	-	
	定点当り	0.07	-	-	-	0.04	-	-	-	0.02	0.02	-	-	-	-	-	-	-	-	-	-	-	
流行性耳下腺炎	報告数	20	-	1	2	1	4	3	3	-	2	2	1	1	-	-	-	-	-	-	-	-	
	定点当り	0.36	-	0.02	0.04	0.02	0.07	0.05	0.05	-	0.04	0.04	0.02	0.02	-	-	-	-	-	-	-	-	
(眼科定点報告疾病)		合計	～5ヶ月	～11ヶ月	1歳	2	3	4	5	6	7	8	9	10～14	15～19	20～29	30～39	40～49	50～59	60～69	70歳～		
急性出血性結膜炎	報告数	-	-	-	-	-	-	-	-	-	-	-	-	-	-	-	-	-	-	-	-	-	-
	定点当り	-	-	-	-	-	-	-	-	-	-	-	-	-	-	-	-	-	-	-	-	-	-
流行性角結膜炎	報告数	7	-	-	-	-	-	-	-	-	-	-	-	-	-	4	1	1	-	1	-	-	-
	定点当り	1.00	-	-	-	-	-	-	-	-	-	-	-	-	-	0.57	0.14	0.14	-	0.14	-	-	-
(基幹定点報告疾病)		合計	0歳	1～4	5～9	10～14	15～19	20～24	25～29	30～34	35～39	40～44	45～49	50～54	55～59	60～64	65～69	70歳～					
細菌性髄膜炎(真菌性を含む)	報告数	-	-	-	-	-	-	-	-	-	-	-	-	-	-	-	-	-	-	-	-	-	
	定点当り	-	-	-	-	-	-	-	-	-	-	-	-	-	-	-	-	-	-	-	-	-	
無菌性髄膜炎	報告数	-	-	-	-	-	-	-	-	-	-	-	-	-	-	-	-	-	-	-	-	-	
	定点当り	-	-	-	-	-	-	-	-	-	-	-	-	-	-	-	-	-	-	-	-	-	
マイコプラズマ肺炎	報告数	7	-	1	3	3	-	-	-	-	-	-	-	-	-	-	-	-	-	-	-	-	
	定点当り	0.58	-	0.08	0.25	0.25	-	-	-	-	-	-	-	-	-	-	-	-	-	-	-	-	
クラミジア肺炎(オウム病は除く)	報告数	-	-	-	-	-	-	-	-	-	-	-	-	-	-	-	-	-	-	-	-	-	
	定点当り	-	-	-	-	-	-	-	-	-	-	-	-	-	-	-	-	-	-	-	-	-	