

鹿児島県感染症情報

2013年 第9週報 (2月25日~3月3日)

発行：鹿児島県環境保健センター

《感染症のホームページアドレス <http://www.pref.kagoshima.jp/kenko-fukushi/kenko-iryo/kansen/index.html>》

今週のインフルエンザの報告数は、4週連続で減少しましたが、本県の定点当たり報告数は、全国では高値にあります。引き続き、感染予防対策を徹底し、流行拡大防止に努めてください。

★インフルエンザの発生動向とその予防対策

今週のインフルエンザの報告数は、前週(2262人)より47人少ない2215人(定点当たり報告数23.82)となり、9保健所が流行発生警報域、2保健所が流行発生注意報域です。前週の報告数を上回った保健所は、出水(37.80)、鹿屋(30.25)、大口(23.67)、名瀬(21.80)、指宿(21.67)、始良(19.82)、志布志(12.60)でした。

インフルエンザの予防方法としては、①帰宅した際には、手洗いをする。②必要時以外、人混みを避ける。③室内の湿度を適度に保つ。④十分な栄養と睡眠をとる。以上を心がけてください。また、濃厚な接触機会の多い保育園や老人福祉施設、学校等の集団生活施設においては、職員も含めた感染予防対策を実施してください。

なお、図には、第5週(今シーズン定点当たり報告数のピーク週)から第9週までの定点当たり報告数の累積を保健所別で示してあります。

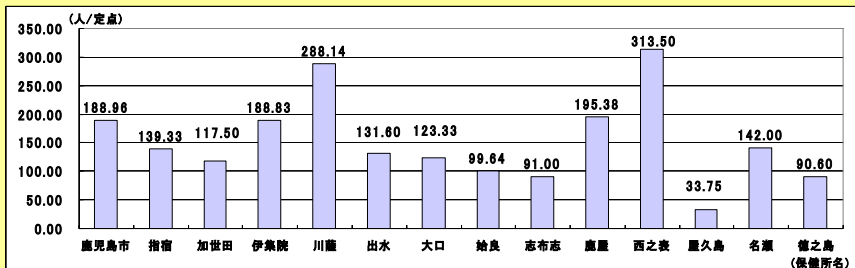


図 第5~9週までの定点当たり報告数累積

★ 平成25年における風しんの届出は、今週の4例を含めて5例となりました。昨年からの関東地方を中心とした流行が全国的な拡がりをみせていることから、今後、県内においても増加することが懸念されています。妊婦が感染した場合、胎児に先天性風しん症候群(CRS)を引き起こすこともあります。特に、妊娠可能年齢の女性で風しん抗体が無い場合には、予防接種を受け、感染予防に努めてください。

★ 今週のRSウイルス感染症の報告数は、前週(64人)より12人多い76人(定点当たり報告数1.38)で、3週連続で増加しました。前週の報告数を上回った保健所は、西之表(8.00)、伊集院(3.00)、鹿児島市(1.85)、出水(1.67)、鹿屋(0.40)、川薩(0.25)でした。予防対策としては、手洗いを十分に行うことやタオルを共用しないこと等です。

★ 今週のA群溶血性レンサ球菌咽頭炎(119人)は、3週連続で増加しました。例年、春から初夏にかけて流行しますので、うがい・手洗い等の一般的な予防法を励行してください。

☆一~五類感染症(全数報告疾患)の発生状況

一類感染症	発生報告なし
二類感染症	結核5例(肺結核3例, 腸結核1例, 結核性胸膜炎1例)
三類感染症	発生報告なし
四類感染症	発生報告なし
五類感染症	風しん4例, 梅毒1例, アメーバ赤痢1例

☆定点報告疾患の発生状況

- ・今週の定点医療機関は、インフルエンザ定点93、小児科定点55です。
- ・第9週の定点把握対象疾患の総報告数は3373人で、前週より4人多かった(詳細については後述)。

・流行発生警報の基準値(開始基準値及び終息基準値)以上の保健所

【インフルエンザ(開始30.0, 終息10.0)】: 西之表(68.50), 川薩(42.00), 出水(37.80), 鹿屋(30.25), 鹿児島市(28.35), 大口(23.67), 名瀬(21.80), 指宿(21.67), 伊集院(15.83)

【感染性胃腸炎(開始20.0, 終息12.0)】: 西之表(20.00), 加世田(19.33), 始良(18.57), 鹿屋(18.00)

※ (数値) は定点当たり報告数
※ アンダーラインは今週基準値以上の保健所

・流行発生注意報の基準値以上の保健所

【インフルエンザ(基準値10.0)】: 始良(19.82), 志布志(12.60), 【水痘(基準値4.0)】: 鹿屋(4.20), 伊集院(4.00)

☆定点報告疾患（定点当たり報告数の上位3疾患の発生状況）

(1) インフルエンザ

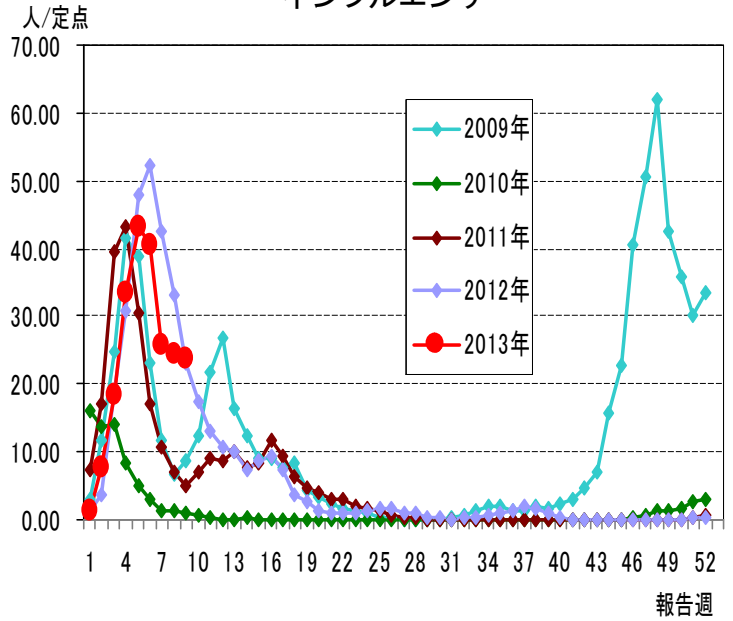
第9週のインフルエンザの報告数は2215人で、前週より47人少なく、定点当たりの報告数は23.82であった。

年齢別では、10～14歳(450人)、8歳(165人)、5歳(162人)の順に多かった。

保健所別の定点当たり報告数は、西之表保健所(68.50)、川薩保健所(42.00)、出水保健所(37.80)の順に多い。

川薩保健所が7週連続、鹿屋保健所(30.25)、鹿児島市保健所(28.35)、指宿保健所(21.67)、伊集院保健所(15.83)が6週連続、名瀬保健所(21.80)が5週連続、西之表保健所、大口保健所(23.67)が4週連続で流行発生警報域である。また、志布志保健所(12.60)が7週連続、始良保健所(19.82)が6週連続で流行発生注意報域である。

インフルエンザ



(2) 感染性胃腸炎

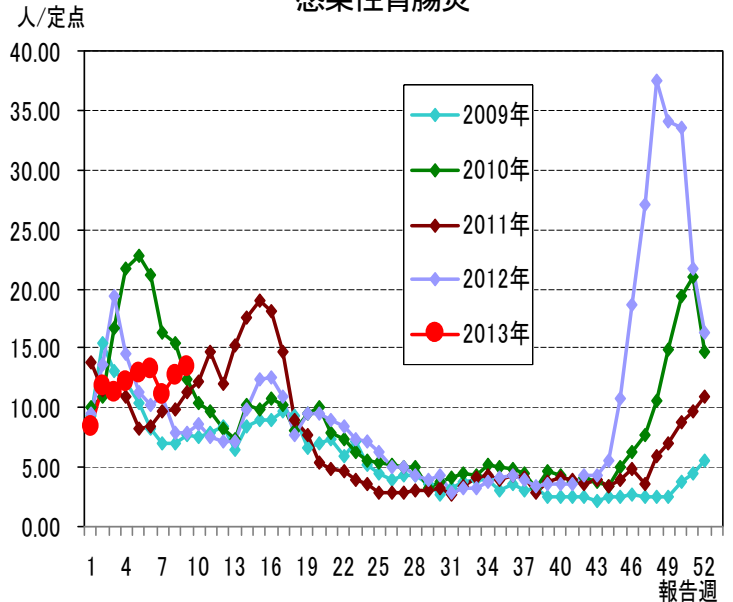
第9週の感染性胃腸炎の報告数は742人で、前週より44人多く、定点当たりの報告数は13.49であった。

年齢別では、2歳(126人)、20歳以上(87人)、1歳(85人)の順に多かった。

保健所別の定点当たり報告数は、西之表保健所(20.00)、加世田保健所(19.33)、始良保健所(18.57)の順に多い。

鹿屋保健所(18.00)が16週連続、始良保健所が6週連続、加世田保健所が5週連続、西之表保健所が第3週以来の流行発生警報域である。

感染性胃腸炎



(3) 水痘

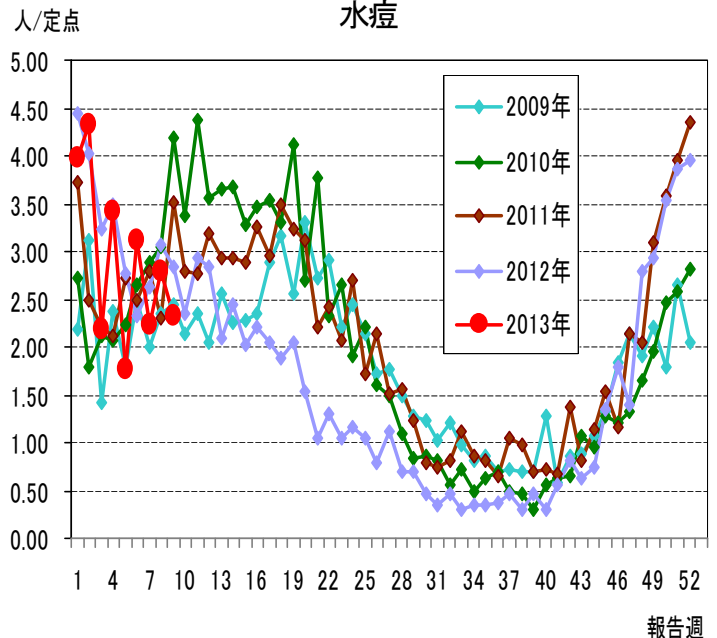
第9週の水痘の報告数は128人で、前週より26人少なく、定点当たりの報告数は2.33であった。

年齢別では、2歳(24人)、1歳(23人)、4歳(22人)の順に多かった。

保健所別の定点当たり報告数は、鹿屋保健所(4.20)、伊集院保健所(4.00)、始良保健所(3.29)の順に多い。

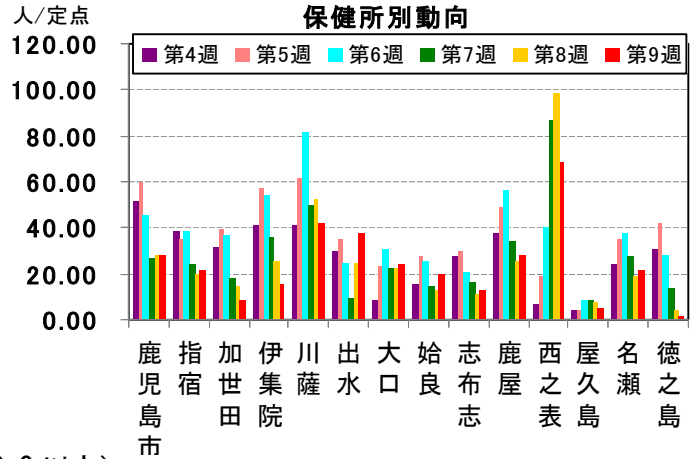
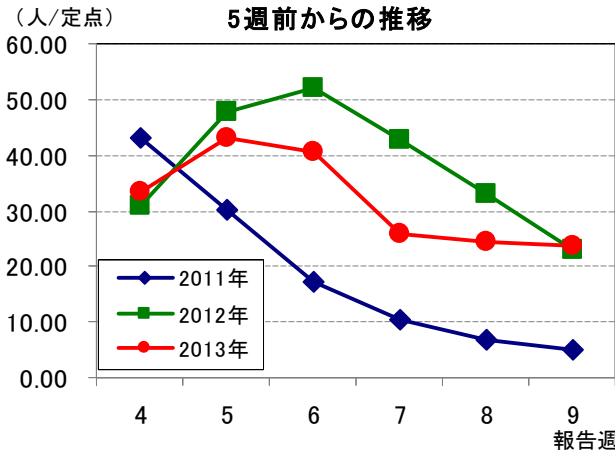
流行発生警報域の保健所は6週連続でなかった。また、伊集院保健所が2週連続、鹿屋保健所が第7週以来の流行発生注意報域である。

水痘

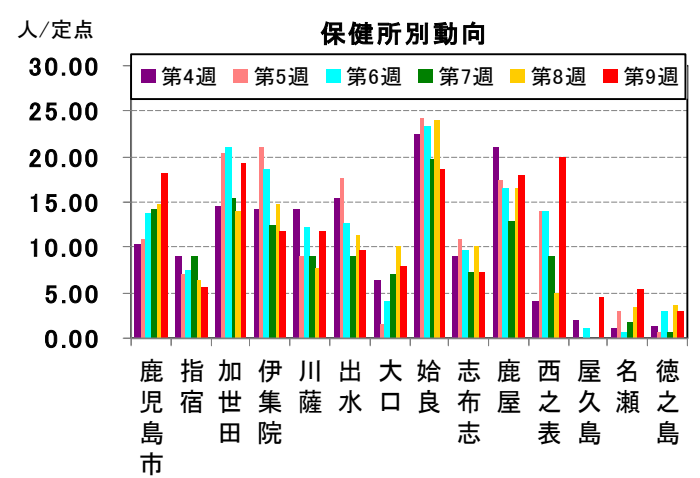
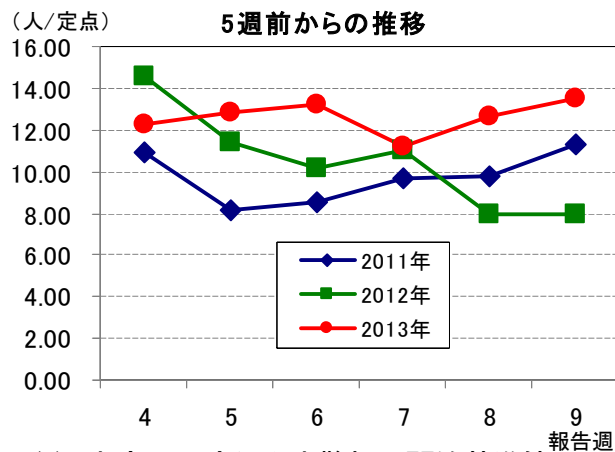


☆上位3疾患の5週間からの定点あたり報告数及び保健所別動向

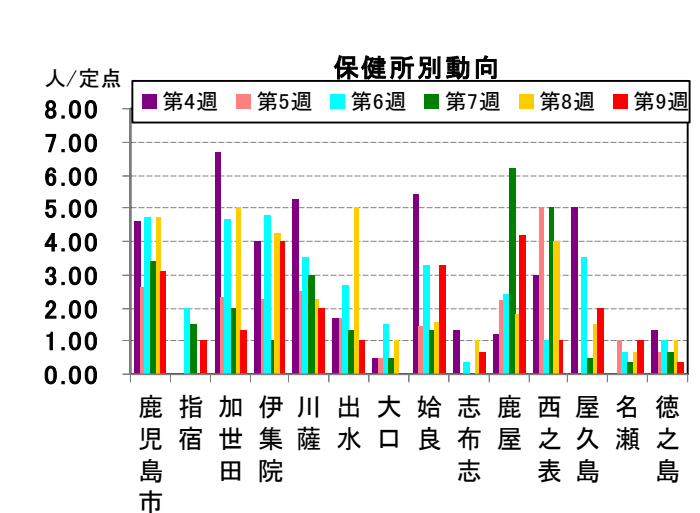
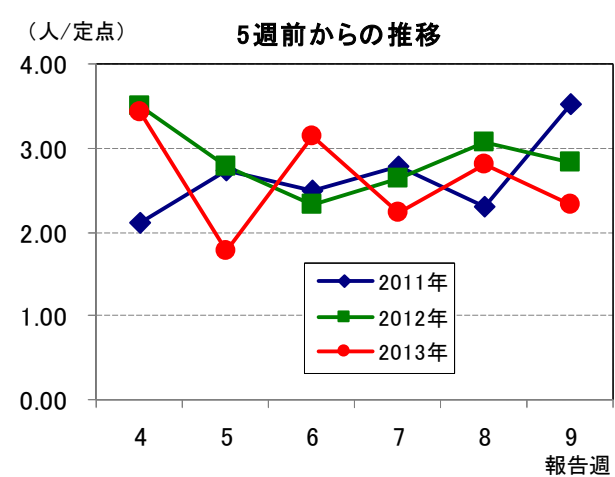
(1) インフルエンザ (流行発生警報は開始基準値 30.0 以上)



(2) 感染性胃腸炎 (流行発生警報は開始基準値 20.0 以上)

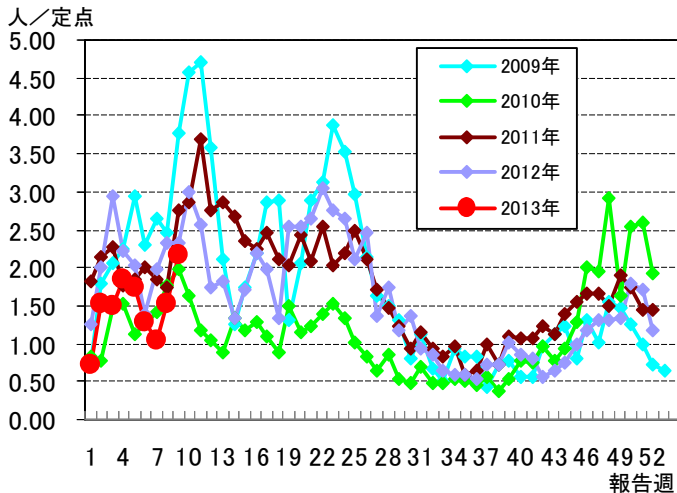


(3) 水痘 (流行発生警報は開始基準値 7.0 以上)

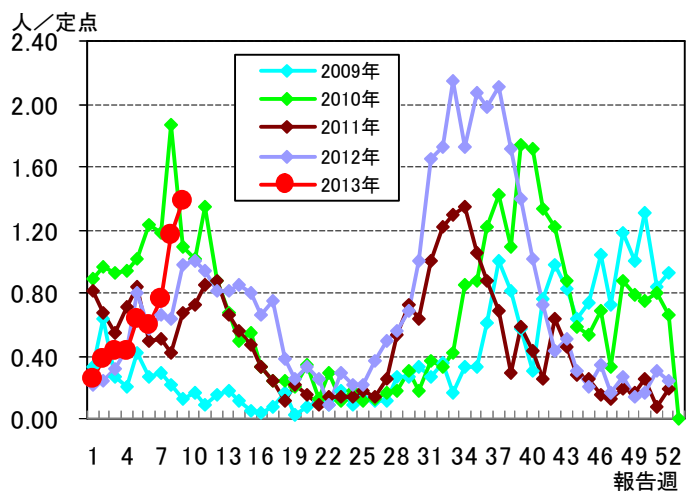


☆注目される感染症の発生状況

★A 群溶血性レンサ球菌咽頭炎の発生状況 (鹿児島県)



★RS ウイルス感染症の発生状況 (鹿児島県)



☆定点報告疾患の発生状況

2013年	(報告週)	第9週		
定点種別	定点報告疾患	報告数	定点当たり	累積報告数 (2013年)
インフルエンザ定点 (内科・小児科定点)	インフルエンザ	2,215	23.82	20,364
小児科定点	○ RSウイルス感染症	76	1.38	333
	咽頭結膜熱	24	0.44	267
	○ A群溶血性レンサ球菌咽頭炎	119	2.16	732
	○ 感染性胃腸炎	742	13.49	5,907
	水痘	128	2.33	1,439
	手足口病	6	0.11	162
	伝染性紅斑	2	0.04	18
	突発性発しん	20	0.36	216
	百日咳	-	-	2
	ヘルパンギーナ	1	0.02	14
	流行性耳下腺炎	14	0.25	117
眼科定点	急性出血性結膜炎	-	-	-
	○ 流行性角結膜炎	15	2.14	84
基幹定点	細菌性髄膜炎	-	-	-
	無菌性髄膜炎	-	-	1
	マイコプラズマ肺炎	11	0.92	61
	クラミジア肺炎	-	-	-
報告数合計		3,373		29,717

☆5週間前からの疾患別報告数・定点当たり報告数

		5週前 (2013年4週)	4週前 (2013年5週)	3週前 (2013年6週)	2週前 (2013年7週)	1週前 (2013年8週)	今週 (2013年9週)
インフルエンザ	報告数	3,116	4,025	3,784	2,400	2,262	2,215
	定点当たり	33.51	43.28	40.69	25.81	24.32	23.82
RSウイルス感染症	報告数	24	35	33	42	64	76
	定点当たり	0.44	0.64	0.60	0.76	1.16	1.38
咽頭結膜熱	報告数	29	33	30	32	27	24
	定点当たり	0.53	0.60	0.55	0.58	0.49	0.44
A群溶血性レンサ球菌咽頭炎	報告数	101	96	70	57	84	119
	定点当たり	1.84	1.75	1.27	1.04	1.53	2.16
感染性胃腸炎	報告数	673	708	728	616	698	742
	定点当たり	12.24	12.87	13.24	11.20	12.69	13.49
水痘	報告数	188	97	172	123	154	128
	定点当たり	3.42	1.76	3.13	2.24	2.80	2.33
手足口病	報告数	17	16	13	12	12	6
	定点当たり	0.31	0.29	0.24	0.22	0.22	0.11
伝染性紅斑	報告数	1	2	2	1	5	2
	定点当たり	0.02	0.04	0.04	0.02	0.09	0.04
突発性発しん	報告数	30	22	17	28	27	20
	定点当たり	0.55	0.40	0.31	0.51	0.49	0.36
百日咳	報告数	-	-	-	1	1	-
	定点当たり	-	-	-	0.02	0.02	-
ヘルパンギーナ	報告数	2	-	2	2	1	1
	定点当たり	0.04	-	0.04	0.04	0.02	0.02
流行性耳下腺炎	報告数	10	9	10	13	19	14
	定点当たり	0.18	0.16	0.18	0.24	0.35	0.25
急性出血性結膜炎	報告数	-	-	-	-	-	-
	定点当たり	-	-	-	-	-	-
流行性角結膜炎	報告数	15	7	4	6	4	15
	定点当たり	2.14	1.00	0.57	0.86	0.57	2.14
細菌性髄膜炎(真菌性を含む)	報告数	-	-	-	-	-	-
	定点当たり	-	-	-	-	-	-
無菌性髄膜炎	報告数	-	1	-	-	-	-
	定点当たり	-	0.08	-	-	-	-
マイコプラズマ肺炎	報告数	4	9	11	6	11	11
	定点当たり	0.33	0.75	0.92	0.50	0.92	0.92
クラミジア肺炎(オウム病は除く)	報告数	-	-	-	-	-	-
	定点当たり	-	-	-	-	-	-

疾病別保健所別患者報告数及び定点当たり報告数(男女合計)

2013年09週(02月25日～03月03日)

	インフルエンザ		RSウイルス感染症		咽頭結膜熱		A群溶血性レンサ球菌咽頭炎		感染性胃腸炎		水痘		手足口病		伝染性紅斑		突発性発しん	
	報告数	定点当り	報告数	定点当り	報告数	定点当り	報告数	定点当り	報告数	定点当り	報告数	定点当り	報告数	定点当り	報告数	定点当り	報告数	定点当り
総数	2215	23.82	76	1.38	24	0.44	119	2.16	742	13.49	128	2.33	6	0.11	2	0.04	20	0.36
鹿児島市	652	28.35	24	1.85	14	1.08	55	4.23	238	18.31	40	3.08	1	0.08	-	-	6	0.46
指宿	65	21.67	-	-	-	-	-	-	11	5.50	2	1.00	-	-	-	-	1	0.50
加世田	52	8.67	-	-	-	-	7	2.33	58	19.33	4	1.33	-	-	-	-	2	0.67
伊集院	95	15.83	12	3.00	1	0.25	9	2.25	47	11.75	16	4.00	-	-	-	-	1	0.25
川薩	294	42.00	1	0.25	2	0.50	9	2.25	47	11.75	8	2.00	4	1.00	-	-	-	-
出水	189	37.80	5	1.67	3	1.00	8	2.67	29	9.67	3	1.00	-	-	2	0.67	-	-
大口	71	23.67	1	0.50	-	-	-	-	16	8.00	-	-	1	0.50	-	-	-	-
始良	218	19.82	16	2.29	2	0.29	9	1.29	130	18.57	23	3.29	-	-	-	-	5	0.71
志布志	63	12.60	1	0.33	-	-	3	1.00	22	7.33	2	0.67	-	-	-	-	1	0.33
鹿屋	242	30.25	2	0.40	2	0.40	8	1.60	90	18.00	21	4.20	-	-	-	-	3	0.60
西之表	137	68.50	8	8.00	-	-	2	2.00	20	20.00	1	1.00	-	-	-	-	-	-
屋久島	19	4.75	-	-	-	-	1	0.50	9	4.50	4	2.00	-	-	-	-	-	-
名瀬	109	21.80	-	-	-	-	5	1.67	16	5.33	3	1.00	-	-	-	-	1	0.33
徳之島	9	1.80	6	2.00	-	-	3	1.00	9	3.00	1	0.33	-	-	-	-	-	-

	百日咳		ヘルパンギーナ		流行性耳下腺炎		急性出血性結膜炎		流行性角結膜炎		細菌性髄膜炎(真菌性を含む)		無菌性髄膜炎		マイコプラズマ肺炎		クラミジア肺炎(オウム病は除く)	
	報告数	定点当り	報告数	定点当り	報告数	定点当り	報告数	定点当り	報告数	定点当り	報告数	定点当り	報告数	定点当り	報告数	定点当り	報告数	定点当り
総数	0	0.00	1	0.02	14	0.25	0	0.00	15	2.14	0	0.00	0	0.00	11	0.92	0	0.00
鹿児島市	-	-	-	-	3	0.23	-	-	12	3.00	-	-	-	-	-	-	-	-
指宿	-	-	-	-	-	-	-	-	-	-	-	-	-	-
加世田	-	-	-	-	3	1.00	-	-	-	-	-	-	-	-
伊集院	-	-	-	-	3	0.75	-	-	-	-	-	-	-	-
川薩	-	-	-	-	-	-	-	-	3	3.00	-	-	-	-	2	2.00	-	-
出水	-	-	-	-	-	-	-	-	-	-	-	-	-	-
大口	-	-	-	-	-	-	-	-	-	-	-	-	-	-
始良	-	-	-	-	-	-	-	-	-	-	-	-	-	-	-	-	-	-
志布志	-	-	-	-	2	0.67	-	-	-	-	-	-	-	-
鹿屋	-	-	1	0.20	2	0.40	-	-	-	-	-	-	-	-	-	-	-	-
西之表	-	-	-	-	1	1.00	-	-	-	-	9	9.00	-	-
屋久島	-	-	-	-	-	-
名瀬	-	-	-	-	-	-	-	-	-	-	-	-	-	-
徳之島	-	-	-	-	-	-

年齢階級別疾病別患者報告数及び定点当たり報告数（男女合計）

2013年09週(02月25日～03月03日)

(インフルエンザ定点報告疾病)		合計	～5ヶ月	～11ヶ月	1歳	2	3	4	5	6	7	8	9	10～14	15～19	20～29	30～39	40～49	50～59	60～69	70～79	80歳～	
インフルエンザ	報告数	2,215	6	29	106	94	112	118	162	158	123	165	127	450	70	89	119	104	71	47	38	27	
	定点当り	23.82	0.06	0.31	1.14	1.01	1.20	1.27	1.74	1.70	1.32	1.77	1.37	4.84	0.75	0.96	1.28	1.12	0.76	0.51	0.41	0.29	
(小児科定点報告疾病)		合計	～5ヶ月	～11ヶ月	1歳	2	3	4	5	6	7	8	9	10～14	15～19	20歳～							
RSウイルス感染症	報告数	76	23	14	21	12	4	1	1	-	-	-	-	-	-	-	-	-	-	-	-	-	
	定点当り	1.38	0.42	0.25	0.38	0.22	0.07	0.02	0.02	-	-	-	-	-	-	-	-	-	-	-	-	-	
咽頭結膜熱	報告数	24	-	-	7	5	2	4	2	3	-	-	1	-	-	-	-	-	-	-	-	-	
	定点当り	0.44	-	-	0.13	0.09	0.04	0.07	0.04	0.05	-	-	0.02	-	-	-	-	-	-	-	-	-	
A群溶血性レンサ球菌咽頭炎	報告数	119	1	1	12	7	14	21	17	15	8	5	6	6	1	5	-	-	-	-	-	-	
	定点当り	2.16	0.02	0.02	0.22	0.13	0.25	0.38	0.31	0.27	0.15	0.09	0.11	0.11	0.02	0.09	-	-	-	-	-	-	
感染性胃腸炎	報告数	742	8	25	85	126	65	64	55	37	36	35	26	81	12	87	-	-	-	-	-	-	
	定点当り	13.49	0.15	0.45	1.55	2.29	1.18	1.16	1.00	0.67	0.65	0.64	0.47	1.47	0.22	1.58	-	-	-	-	-	-	
水痘	報告数	128	1	11	23	24	12	22	20	6	3	3	-	1	-	2	-	-	-	-	-	-	
	定点当り	2.33	0.02	0.20	0.42	0.44	0.22	0.40	0.36	0.11	0.05	0.05	-	0.02	-	0.04	-	-	-	-	-	-	
手足口病	報告数	6	-	1	4	1	-	-	-	-	-	-	-	-	-	-	-	-	-	-	-	-	
	定点当り	0.11	-	0.02	0.07	0.02	-	-	-	-	-	-	-	-	-	-	-	-	-	-	-	-	
伝染性紅斑	報告数	2	-	-	1	-	-	-	-	-	-	-	-	-	1	-	-	-	-	-	-	-	
	定点当り	0.04	-	-	0.02	-	-	-	-	-	-	-	-	-	0.02	-	-	-	-	-	-	-	
突発性発しん	報告数	20	1	9	9	1	-	-	-	-	-	-	-	-	-	-	-	-	-	-	-	-	
	定点当り	0.36	0.02	0.16	0.16	0.02	-	-	-	-	-	-	-	-	-	-	-	-	-	-	-	-	
百日咳	報告数	-	-	-	-	-	-	-	-	-	-	-	-	-	-	-	-	-	-	-	-	-	
	定点当り	-	-	-	-	-	-	-	-	-	-	-	-	-	-	-	-	-	-	-	-	-	
ヘルパンギーナ	報告数	1	-	-	1	-	-	-	-	-	-	-	-	-	-	-	-	-	-	-	-	-	
	定点当り	0.02	-	-	0.02	-	-	-	-	-	-	-	-	-	-	-	-	-	-	-	-	-	
流行性耳下腺炎	報告数	14	-	-	-	6	1	1	1	2	1	-	2	-	-	-	-	-	-	-	-	-	
	定点当り	0.25	-	-	-	0.11	0.02	0.02	0.02	0.04	0.02	-	0.04	-	-	-	-	-	-	-	-	-	
(眼科定点報告疾病)		合計	～5ヶ月	～11ヶ月	1歳	2	3	4	5	6	7	8	9	10～14	15～19	20～29	30～39	40～49	50～59	60～69	70歳～		
急性出血性結膜炎	報告数	-	-	-	-	-	-	-	-	-	-	-	-	-	-	-	-	-	-	-	-	-	-
	定点当り	-	-	-	-	-	-	-	-	-	-	-	-	-	-	-	-	-	-	-	-	-	-
流行性角結膜炎	報告数	15	-	-	1	-	-	-	-	-	-	-	-	2	1	2	2	2	2	2	2	1	-
	定点当り	2.14	-	-	0.14	-	-	-	-	-	-	-	-	0.29	0.14	0.29	0.29	0.29	0.29	0.29	0.29	0.14	-
(基幹定点報告疾病)		合計	0歳	1～4	5～9	10～14	15～19	20～24	25～29	30～34	35～39	40～44	45～49	50～54	55～59	60～64	65～69	70歳～					
細菌性髄膜炎(真菌性を含む)	報告数	-	-	-	-	-	-	-	-	-	-	-	-	-	-	-	-	-	-	-	-	-	
	定点当り	-	-	-	-	-	-	-	-	-	-	-	-	-	-	-	-	-	-	-	-	-	
無菌性髄膜炎	報告数	-	-	-	-	-	-	-	-	-	-	-	-	-	-	-	-	-	-	-	-	-	
	定点当り	-	-	-	-	-	-	-	-	-	-	-	-	-	-	-	-	-	-	-	-	-	
マイコプラズマ肺炎	報告数	11	-	5	4	2	-	-	-	-	-	-	-	-	-	-	-	-	-	-	-	-	
	定点当り	0.92	-	0.42	0.33	0.17	-	-	-	-	-	-	-	-	-	-	-	-	-	-	-	-	
クラミジア肺炎(オウム病は除く)	報告数	-	-	-	-	-	-	-	-	-	-	-	-	-	-	-	-	-	-	-	-	-	
	定点当り	-	-	-	-	-	-	-	-	-	-	-	-	-	-	-	-	-	-	-	-	-	