

鹿児島県感染症情報

2013年 第8週報 (2月18日~2月24日)

発行：鹿児島県環境保健センター

《感染症のホームページアドレス <http://www.pref.kagoshima.jp/kenko-fukushi/kenko-iryu/kansen/index.html>》

インフルエンザの報告数が3週連続で減少しましたが、地域によっては増加しているところもあります。引き続き、手洗い・咳エチケット等の感染予防対策を徹底してください。

★ インフルエンザの発生動向とその予防対策

今週のインフルエンザの報告数は、前週(2400人)より、138人少ない2262人(定点当たり報告数24.32)となり、9保健所が流行発生警報域、3保健所が流行発生注意報域です。前週の報告数を上回った保健所は、西之表(98.50)、川薩(52.71)、鹿児島市(28.39)、出水(25.00)でした。図には、平成15-16年シーズンから今シーズンまでの週別定点当たり報告数の推移を示してあります。特に、平成21年春のインフルエンザ(H1N1)2009出現後、流行曲線に変化が見られます。予防方法は、①帰宅した際には、手洗いをする。②必要時以外人混みを避ける。③室内の湿度を適度に保つ。④十分な栄養と睡眠をとる。以上のことを心がけてください。なお、発熱、悪寒等のインフルエンザ様症状が出た場合(特に、基礎疾患のある人や小児等では、重症化を防ぐため)、早期に医療機関を受診してください。

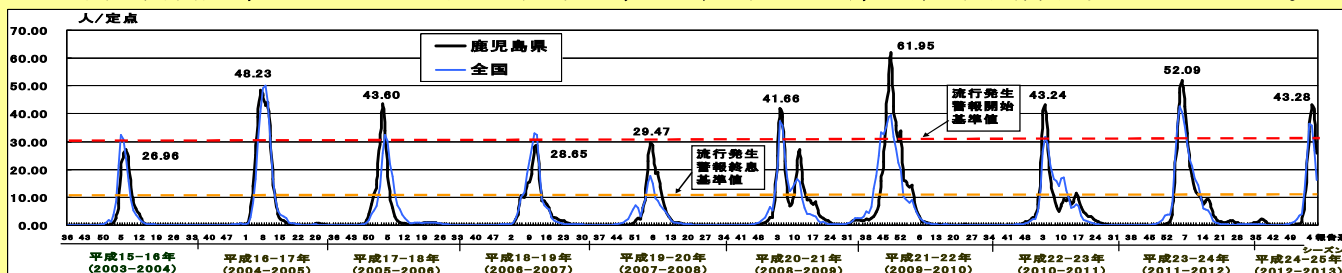


図 平成15-16年シーズンから平成24-25年シーズンまでの週別定点当たり報告数の推移

★ 感染症の予防及び感染症の患者に対する医療に関する法律施行令の一部を改正する政令等の施行により、平成25年3月4日から**重症熱性血小板減少症候群**(病原体がレボウイルス属SFTSウイルスであるものに限る。)が**四類感染症**に指定されます。

★ 昨年から**風しん**の流行が全国的に続いています。平成24年の報告数は、本県4例で全国の2375例と比べると低い水準ですが、例年、春から初夏にかけて流行がみられることから、増加が懸念されます。風しんの流行と**先天性風しん症候群(CRS)**の発生を防ぐためには、風しんの免疫のない人が、努めてワクチン接種を受けることが重要です。

★ 今週の**RSウイルス感染症**の報告数(64人)は、2週連続で増加しました。保健所別の定点当たり報告数は、西之表(5.00)、徳之島(3.00)、始良(2.29)の順に多い報告数でした。予防対策としては、手洗いを十分に行うことやタオルを共有しないことなどがあげられます。

☆一～五類感染症(全数報告疾患)の発生状況

一類感染症	発生報告なし
二類感染症	結核6例(肺結核5例, 頸部リンパ節結核1例)
三～四類感染症	発生報告なし
五類感染症	発生報告なし

追加5週：梅毒(1例)

☆定点報告疾患の発生状況

・今週の定点医療機関は、インフルエンザ定点**93**、小児科定点**55**です。

・第8週の定点把握対象疾患の総報告数は3369人で、前週より30人多かった(詳細については後述)。

・**流行発生警報**の基準値(開始基準値及び終息基準値)以上の保健所

【インフルエンザ(開始30.0, 終息10.0)】: 西之表(98.50), 川薩(52.71), 鹿児島市(28.39), 鹿屋(25.75), 伊集院(25.33), 大口(22.67), 指宿(19.67), 名瀬(19.20), 加世田(14.83), 【**感染性胃腸炎**(開始20.0, 終息12.0)】: 始良(24.00), 鹿屋(16.60), 伊集院(14.75), 加世田(14.00), 【**流行性角結膜炎**(開始8.0, 終息4.0)】: 川薩(4.00)

・**流行発生注意報**の基準値以上の保健所

【インフルエンザ(基準値10.0)】: 出水(25.00), 始良(12.82), 志布志(11.20)

【水痘(基準値4.0)】: 加世田(5.00), 出水(5.00), 鹿児島市(4.69), 伊集院(4.25), 西之表(4.00)

※ (数値) は定点当たり報告数
※ アンダーラインは今週基準値以上の保健所

☆定点報告疾患（定点当たり報告数の上位3疾患の発生状況）

(1) インフルエンザ

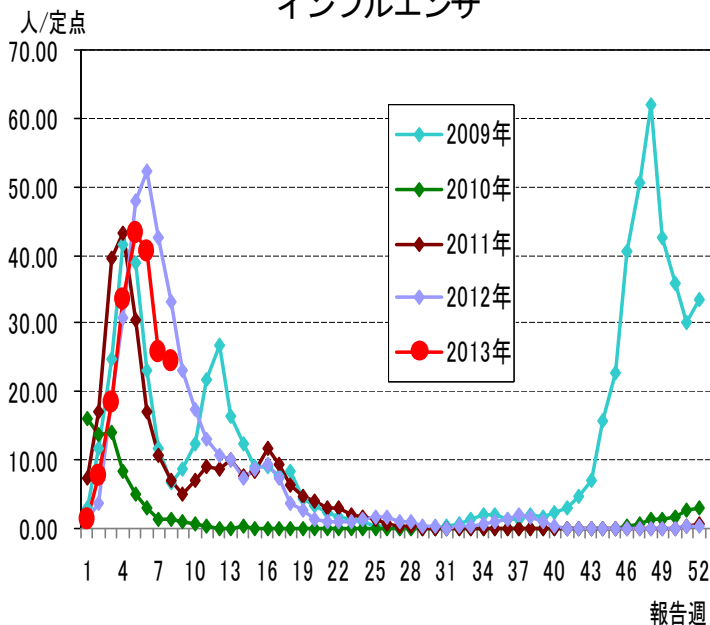
第8週のインフルエンザの報告数は2262人で、前週より138人少なく、定点当たりの報告数は24.32であった。

年齢別では、10～14歳(397人)、6歳(168人)、5歳(164人)の順に多かった。

保健所別の定点当たり報告数は、西之表保健所(98.50)、川薩保健所(52.71)、鹿児島市保健所(28.39)の順に多い。

川薩保健所が6週連続、鹿児島市保健所、鹿屋保健所(25.75)、伊集院保健所(25.33)、指宿保健所(19.67)、加世田保健所(14.83)が5週連続、名瀬保健所(19.20)が4週連続、西之表保健所、大口保健所(22.67)が3週連続で流行発生警報域である。また、志布志保健所(11.20)が6週連続、始良保健所(12.82)が5週連続、出水保健所(25.00)が今週から流行発生注意報域である。

インフルエンザ



(2) 感染性胃腸炎

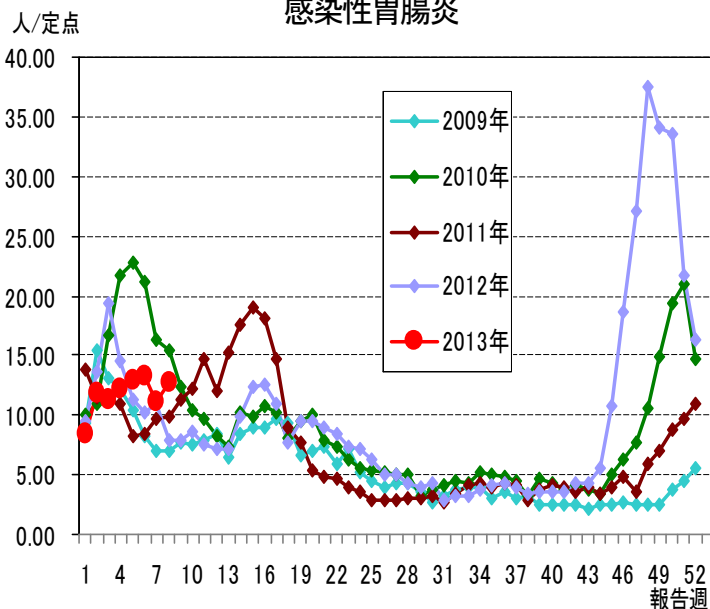
第8週の感染性胃腸炎の報告数は698人で、前週より82人多く、定点当たりの報告数は12.69であった。

年齢別では、10～14歳(94人)、1歳(89人)、20歳以上(78人)の順に多かった。

保健所別の定点当たり報告数は、始良保健所(24.00)、鹿屋保健所(16.60)、鹿児島市保健所(14.77)の順に多い。

鹿屋保健所が15週連続、始良保健所が5週連続、伊集院保健所(14.75)、加世田保健所(14.00)が4週連続で流行発生警報域である。

感染性胃腸炎



(3) 水痘

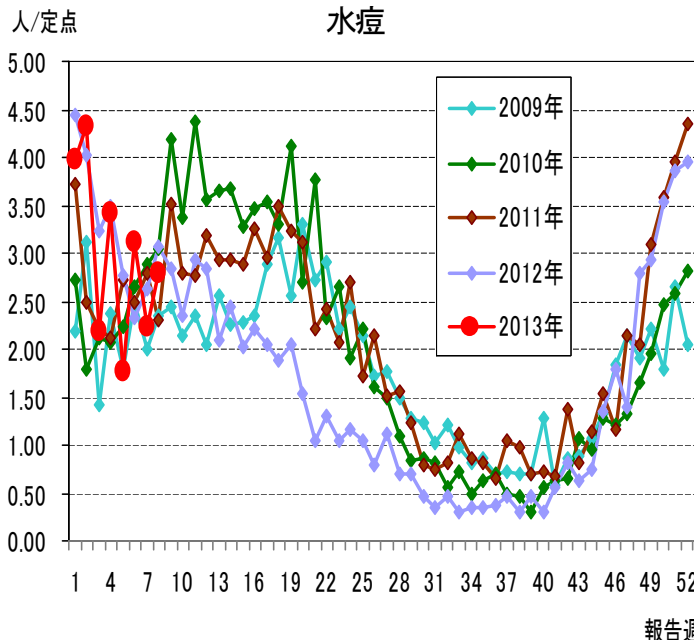
第8週の水痘の報告数は154人で、前週より31人多く、定点当たりの報告数は2.80であった。

年齢別では、2歳(38人)、1歳(31人)、3歳(29人)の順に多かった。

保健所別の定点当たり報告数は、加世田保健所、出水保健所(それぞれ5.00)、鹿児島市保健所(4.69)の順に多い。

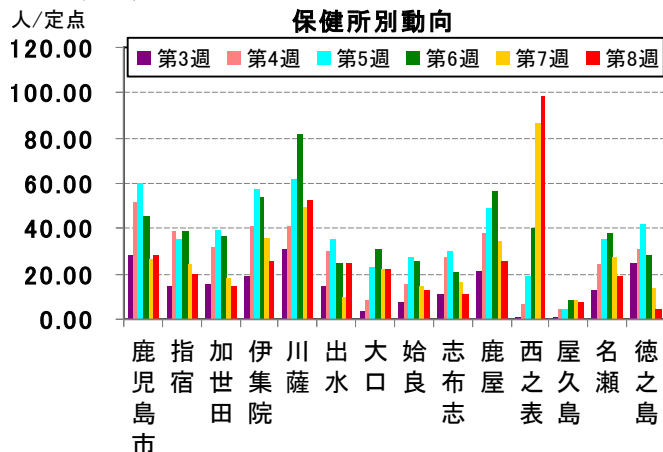
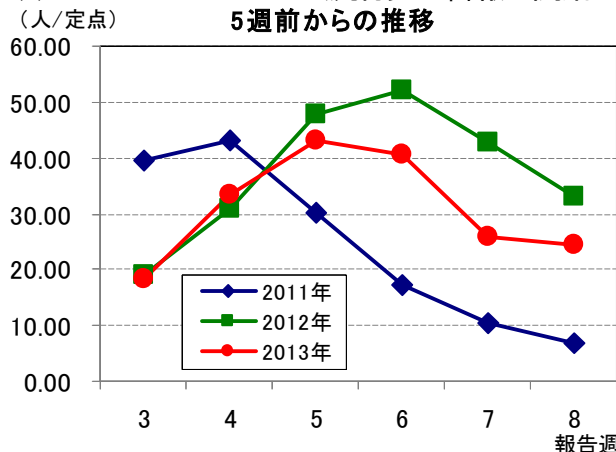
流行発生警報域の保健所は、5週連続でなかった。また、西之表保健所(4.00)が2週連続、加世田保健所、出水保健所、鹿児島市保健所、伊集院保健所(4.25)が今週から流行発生注意報域である。

水痘

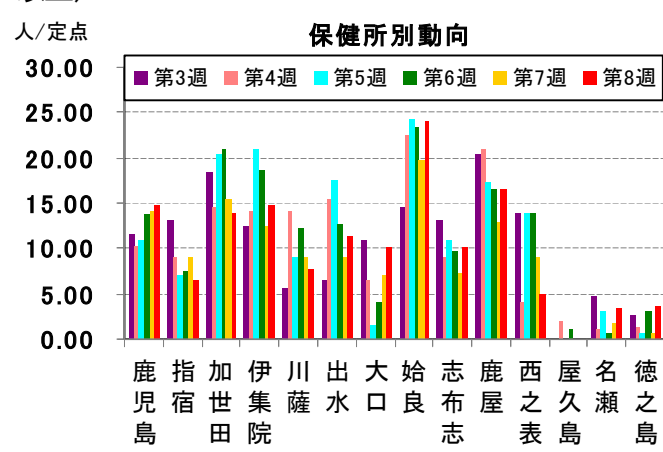
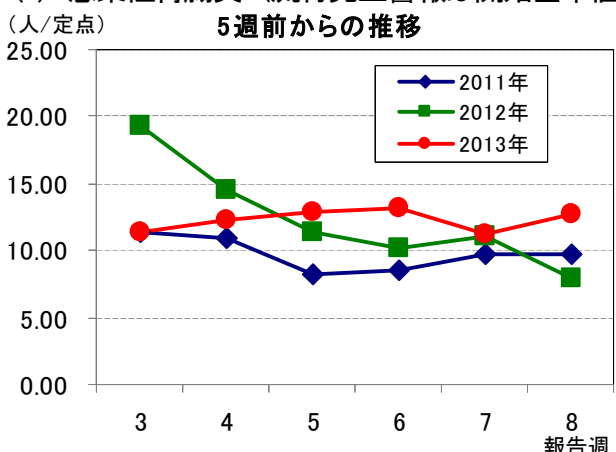


☆上位3疾患の5週間前からの定点あたり報告数及び保健所別動向

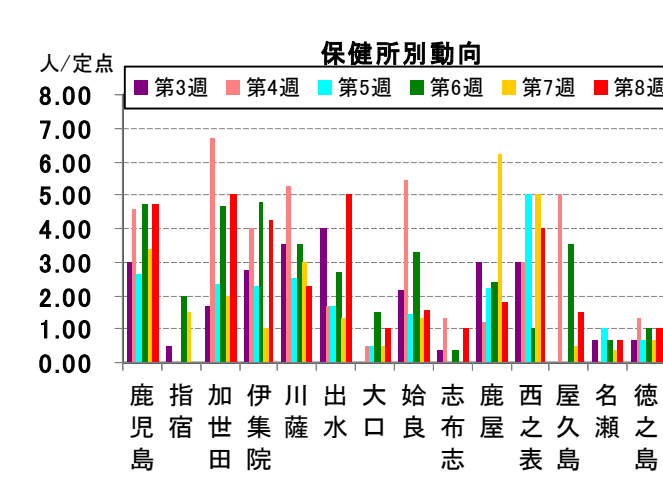
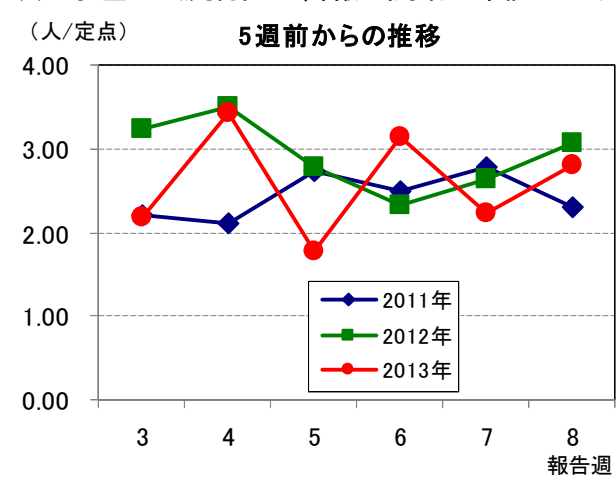
(1) インフルエンザ (流行発生警報は開始基準値 30.0 以上)



(2) 感染性胃腸炎 (流行発生警報は開始基準値 20.0 以上)

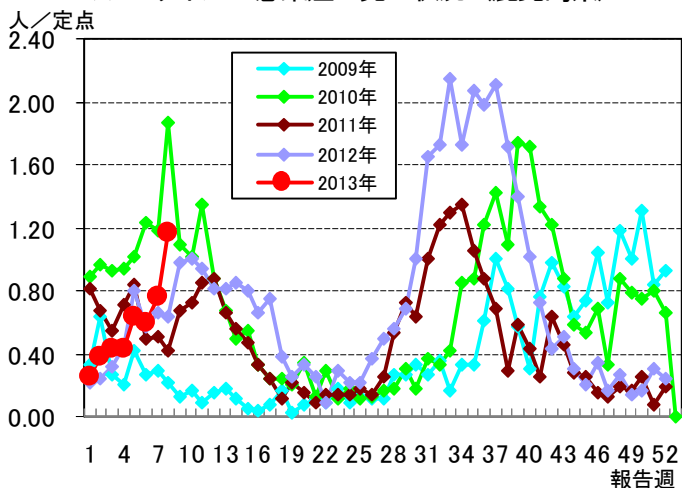


(3) 水痘 (流行発生警報は開始基準値 7.0 以上)

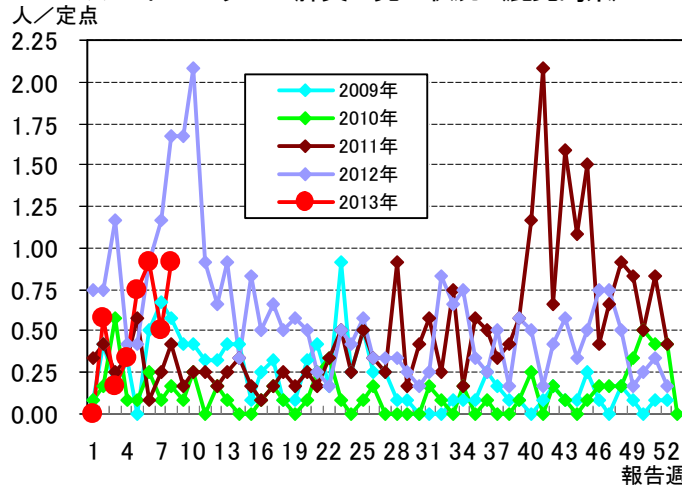


☆注目される感染症の発生状況

★RS ウイルス感染症の発生状況 (鹿児島県)



★マイコプラズマ肺炎の発生状況 (鹿児島県)



☆定点報告疾患の発生状況

2013年	(報告週)	第8週
-------	-------	-----

定点種別	定点報告疾患	報告数	定点当たり	累積報告数 (2013年)
インフルエンザ定点 (内科・小児科定点)	インフルエンザ	2,262	24.32	18,149
小児科定点	○ RSウイルス感染症	64	1.16	257
	咽頭結膜熱	27	0.49	243
	○ A群溶血性レンサ球菌咽頭炎	84	1.53	613
	○ 感染性胃腸炎	698	12.69	5,165
	○ 水痘	154	2.80	1,311
	手足口病	12	0.22	156
	○ 伝染性紅斑	5	0.09	16
	突発性発しん	27	0.49	196
	百日咳	1	0.02	2
	ヘルパンギーナ	1	0.02	13
	○ 流行性耳下腺炎	19	0.35	103
眼科定点	急性出血性結膜炎	-	-	-
	流行性角結膜炎	4	0.57	69
基幹定点	細菌性髄膜炎	-	-	-
	無菌性髄膜炎	-	-	1
	○ マイコプラズマ肺炎	11	0.92	50
	クラミジア肺炎	-	-	-
報告数合計		3,369		26,344

☆5週間前からの疾患別報告数・定点当たり報告数

		5週前 (2013年3週)	4週前 (2013年4週)	3週前 (2013年5週)	2週前 (2013年6週)	1週前 (2013年7週)	今週 (2013年8週)
インフルエンザ	報告数	1,717	3,116	4,025	3,784	2,400	2,262
	定点当たり	18.46	33.51	43.28	40.69	25.81	24.32
RSウイルス感染症	報告数	24	24	35	33	42	64
	定点当たり	0.44	0.44	0.64	0.60	0.76	1.16
咽頭結膜熱	報告数	32	29	33	30	32	27
	定点当たり	0.58	0.53	0.60	0.55	0.58	0.49
A群溶血性レンサ球菌咽頭炎	報告数	82	101	96	70	57	84
	定点当たり	1.49	1.84	1.75	1.27	1.04	1.53
感染性胃腸炎	報告数	623	673	708	728	616	698
	定点当たり	11.33	12.24	12.87	13.24	11.20	12.69
水痘	報告数	120	188	97	172	123	154
	定点当たり	2.18	3.42	1.76	3.13	2.24	2.80
手足口病	報告数	28	17	16	13	12	12
	定点当たり	0.51	0.31	0.29	0.24	0.22	0.22
伝染性紅斑	報告数	3	1	2	2	1	5
	定点当たり	0.05	0.02	0.04	0.04	0.02	0.09
突発性発しん	報告数	29	30	22	17	28	27
	定点当たり	0.53	0.55	0.40	0.31	0.51	0.49
百日咳	報告数	-	-	-	-	1	1
	定点当たり	-	-	-	-	0.02	0.02
ヘルパンギーナ	報告数	2	2	-	2	2	1
	定点当たり	0.04	0.04	-	0.04	0.04	0.02
流行性耳下腺炎	報告数	9	10	9	10	13	19
	定点当たり	0.16	0.18	0.16	0.18	0.24	0.35
急性出血性結膜炎	報告数	-	-	-	-	-	-
	定点当たり	-	-	-	-	-	-
流行性角結膜炎	報告数	10	15	7	4	6	4
	定点当たり	1.43	2.14	1.00	0.57	0.86	0.57
細菌性髄膜炎(真菌性を含む)	報告数	-	-	-	-	-	-
	定点当たり	-	-	-	-	-	-
無菌性髄膜炎	報告数	-	-	1	-	-	-
	定点当たり	-	-	0.08	-	-	-
マイコプラズマ肺炎	報告数	2	4	9	11	6	11
	定点当たり	0.17	0.33	0.75	0.92	0.50	0.92
クラミジア肺炎(オウム病は除く)	報告数	-	-	-	-	-	-
	定点当たり	-	-	-	-	-	-

疾病別保健所別患者報告数及び定点当たり報告数(男女合計)

2013年08週(02月18日～02月24日)

	インフルエンザ		RSウイルス感染症		咽頭結膜熱		A群溶血性レンサ球菌咽頭炎		感染性胃腸炎		水痘		手足口病		伝染性紅斑		突発性発しん	
	報告数	定点当り	報告数	定点当り	報告数	定点当り	報告数	定点当り	報告数	定点当り	報告数	定点当り	報告数	定点当り	報告数	定点当り	報告数	定点当り
総数	2262	24.32	64	1.16	27	0.49	84	1.53	698	12.69	154	2.80	12	0.22	5	0.09	27	0.49
鹿児島市	653	28.39	22	1.69	17	1.31	38	2.92	192	14.77	61	4.69	5	0.38	1	0.08	8	0.62
指宿	59	19.67	-	-	-	-	-	-	13	6.50	-	-	-	-	-	-	2	1.00
加世田	89	14.83	-	-	-	-	7	2.33	42	14.00	15	5.00	-	-	2	0.67	1	0.33
伊集院	152	25.33	6	1.50	2	0.50	5	1.25	59	14.75	17	4.25	-	-	1	0.25	1	0.25
川薩	369	52.71	-	-	3	0.75	14	3.50	31	7.75	9	2.25	3	0.75	-	-	4	1.00
出水	125	25.00	-	-	-	-	5	1.67	34	11.33	15	5.00	-	-	-	-	1	0.33
大口	68	22.67	2	1.00	-	-	2	1.00	20	10.00	2	1.00	-	-	-	-	2	1.00
始良	141	12.82	16	2.29	1	0.14	3	0.43	168	24.00	11	1.57	1	0.14	1	0.14	6	0.86
志布志	56	11.20	3	1.00	-	-	1	0.33	30	10.00	3	1.00	-	-	-	-	1	0.33
鹿屋	206	25.75	1	0.20	3	0.60	4	0.80	83	16.60	9	1.80	-	-	-	-	1	0.20
西之表	197	98.50	5	5.00	-	-	-	-	5	5.00	4	4.00	3	3.00	-	-	-	-
屋久島	30	7.50	-	-	-	-	2	1.00	-	-	3	1.50	-	-	-	-	-	-
名瀬	96	19.20	-	-	1	0.33	2	0.67	10	3.33	2	0.67	-	-	-	-	-	-
徳之島	21	4.20	9	3.00	-	-	1	0.33	11	3.67	3	1.00	-	-	-	-	-	-

	百日咳		ヘルパンギーナ		流行性耳下腺炎		急性出血性結膜炎		流行性角結膜炎		細菌性髄膜炎(真菌性を含む)		無菌性髄膜炎		マイコプラズマ肺炎		クラミジア肺炎(オウム病は除く)	
	報告数	定点当り	報告数	定点当り	報告数	定点当り	報告数	定点当り	報告数	定点当り	報告数	定点当り	報告数	定点当り	報告数	定点当り	報告数	定点当り
総数	1	0.02	1	0.02	19	0.35	0	0.00	4	0.57	0	0.00	0	0.00	11	0.92	0	0.00
鹿児島市	-	-	1	0.08	2	0.15	-	-	-	-	-	-	-	-	1	1.00	-	-
指宿	1	0.50	-	-	-	-	-	-	-	-	-	-	-	-
加世田	-	-	-	-	2	0.67	-	-	-	-	-	-	-	-
伊集院	-	-	-	-	6	1.50	-	-	-	-	-	-	-	-
川薩	-	-	-	-	1	0.25	-	-	4	4.00	-	-	-	-	2	2.00	-	-
出水	-	-	-	-	-	-	-	-	-	-	-	-	-	-
大口	-	-	-	-	-	-	-	-	-	-	-	-	-	-
始良	-	-	-	-	1	0.14	-	-	-	-	-	-	-	-	-	-	-	-
志布志	-	-	-	-	-	-	-	-	-	-	-	-	-	-
鹿屋	-	-	-	-	7	1.40	-	-	-	-	-	-	-	-	-	-	-	-
西之表	-	-	-	-	-	-	-	-	-	-	8	8.00	-	-
屋久島	-	-	-	-	-	-
名瀬	-	-	-	-	-	-	-	-	-	-	-	-	-	-
徳之島	-	-	-	-	-	-

年齢階級別疾病別患者報告数及び定点当たり報告数（男女合計）

2013年08週(02月18日～02月24日)

(インフルエンザ定点報告疾病)		合計	～5ヶ月	～11ヶ月	1歳	2	3	4	5	6	7	8	9	10～14	15～19	20～29	30～39	40～49	50～59	60～69	70～79	80歳～	
インフルエンザ	報告数	2,262	5	31	103	90	101	117	164	168	102	156	145	397	68	110	144	111	99	55	50	46	
	定点当り	24.32	0.05	0.33	1.11	0.97	1.09	1.26	1.76	1.81	1.10	1.68	1.56	4.27	0.73	1.18	1.55	1.19	1.06	0.59	0.54	0.49	
(小児科定点報告疾病)		合計	～5ヶ月	～11ヶ月	1歳	2	3	4	5	6	7	8	9	10～14	15～19	20歳～							
RSウイルス感染症	報告数	64	11	13	21	13	5	1	-	-	-	-	-	-	-	-	-	-	-	-	-	-	
	定点当り	1.16	0.20	0.24	0.38	0.24	0.09	0.02	-	-	-	-	-	-	-	-	-	-	-	-	-	-	
咽頭結膜熱	報告数	27	1	2	7	6	1	3	3	-	2	1	1	-	-	-	-	-	-	-	-	-	
	定点当り	0.49	0.02	0.04	0.13	0.11	0.02	0.05	0.05	-	0.04	0.02	0.02	-	-	-	-	-	-	-	-	-	
A群溶血性レンサ球菌咽頭炎	報告数	84	-	-	4	5	7	18	15	13	5	6	1	8	-	2	-	-	-	-	-	-	
	定点当り	1.53	-	-	0.07	0.09	0.13	0.33	0.27	0.24	0.09	0.11	0.02	0.15	-	0.04	-	-	-	-	-	-	
感染性胃腸炎	報告数	698	4	34	89	60	52	42	43	54	39	47	37	94	25	78	-	-	-	-	-	-	
	定点当り	12.69	0.07	0.62	1.62	1.09	0.95	0.76	0.78	0.98	0.71	0.85	0.67	1.71	0.45	1.42	-	-	-	-	-	-	
水痘	報告数	154	1	7	31	38	29	16	12	11	2	2	2	3	-	-	-	-	-	-	-	-	
	定点当り	2.80	0.02	0.13	0.56	0.69	0.53	0.29	0.22	0.20	0.04	0.04	0.04	0.05	-	-	-	-	-	-	-	-	
手足口病	報告数	12	-	2	8	2	-	-	-	-	-	-	-	-	-	-	-	-	-	-	-	-	
	定点当り	0.22	-	0.04	0.15	0.04	-	-	-	-	-	-	-	-	-	-	-	-	-	-	-	-	
伝染性紅斑	報告数	5	-	-	3	-	1	-	-	-	-	-	-	-	1	-	-	-	-	-	-	-	
	定点当り	0.09	-	-	0.05	-	0.02	-	-	-	-	-	-	-	0.02	-	-	-	-	-	-	-	
突発性発しん	報告数	27	-	10	15	2	-	-	-	-	-	-	-	-	-	-	-	-	-	-	-	-	
	定点当り	0.49	-	0.18	0.27	0.04	-	-	-	-	-	-	-	-	-	-	-	-	-	-	-	-	
百日咳	報告数	1	-	-	-	-	-	-	-	-	-	-	-	-	-	1	-	-	-	-	-	-	
	定点当り	0.02	-	-	-	-	-	-	-	-	-	-	-	-	-	0.02	-	-	-	-	-	-	
ヘルパンギーナ	報告数	1	-	1	-	-	-	-	-	-	-	-	-	-	-	-	-	-	-	-	-	-	
	定点当り	0.02	-	0.02	-	-	-	-	-	-	-	-	-	-	-	-	-	-	-	-	-	-	
流行性耳下腺炎	報告数	19	-	-	2	4	1	2	3	3	1	1	1	1	-	-	-	-	-	-	-	-	
	定点当り	0.35	-	-	0.04	0.07	0.02	0.04	0.05	0.05	0.02	0.02	0.02	0.02	-	-	-	-	-	-	-	-	
(眼科定点報告疾病)		合計	～5ヶ月	～11ヶ月	1歳	2	3	4	5	6	7	8	9	10～14	15～19	20～29	30～39	40～49	50～59	60～69	70歳～		
急性出血性結膜炎	報告数	-	-	-	-	-	-	-	-	-	-	-	-	-	-	-	-	-	-	-	-	-	-
	定点当り	-	-	-	-	-	-	-	-	-	-	-	-	-	-	-	-	-	-	-	-	-	-
流行性角結膜炎	報告数	4	1	-	-	1	-	-	-	-	-	-	-	-	-	-	2	-	-	-	-	-	-
	定点当り	0.57	0.14	-	-	0.14	-	-	-	-	-	-	-	-	-	-	0.29	-	-	-	-	-	-
(基幹定点報告疾病)		合計	0歳	1～4	5～9	10～14	15～19	20～24	25～29	30～34	35～39	40～44	45～49	50～54	55～59	60～64	65～69	70歳～					
細菌性髄膜炎(真菌性を含む)	報告数	-	-	-	-	-	-	-	-	-	-	-	-	-	-	-	-	-	-	-	-	-	
	定点当り	-	-	-	-	-	-	-	-	-	-	-	-	-	-	-	-	-	-	-	-	-	
無菌性髄膜炎	報告数	-	-	-	-	-	-	-	-	-	-	-	-	-	-	-	-	-	-	-	-	-	
	定点当り	-	-	-	-	-	-	-	-	-	-	-	-	-	-	-	-	-	-	-	-	-	
マイコプラズマ肺炎	報告数	11	-	4	5	2	-	-	-	-	-	-	-	-	-	-	-	-	-	-	-	-	
	定点当り	0.92	-	0.33	0.42	0.17	-	-	-	-	-	-	-	-	-	-	-	-	-	-	-	-	
クラミジア肺炎(オウム病は除く)	報告数	-	-	-	-	-	-	-	-	-	-	-	-	-	-	-	-	-	-	-	-	-	
	定点当り	-	-	-	-	-	-	-	-	-	-	-	-	-	-	-	-	-	-	-	-	-	