

鹿児島県感染症情報

2013年 第6週報 (2月4日~2月10日)

発行：鹿児島県環境保健センター

《感染症のホームページアドレス <http://www.pref.kagoshima.jp/kenko-fukushi/kenko-iryu/kansen/index.html>》

今週のインフルエンザの報告数は、前週に比べ減少しましたが、地域によっては増加傾向のところもありますので、引き続き、手洗い・咳エチケット等の感染予防対策を徹底してください。

★ インフルエンザの発生動向とその予防対策

今週のインフルエンザの報告数は、前週(4025人)より、241人少ない3784人(定点当たり報告数40.69)で、11保健所が流行発生警報域、2保健所が流行発生注意報域となりました。前週の報告数を上回った保健所は、川薩(81.43)、鹿屋(56.50)、西之表(40.50)、指宿(39.00)、名瀬(38.00)、大口(31.00)、屋久島(8.50)でした。年齢別では、20歳未満が全体に占める割合をみると、第1週(流行開始の指標1.00を超えた週)は50.0%でしたが、今週は74.0%まで増加しました。インフルエンザの予防方法としては、①帰宅した際には手洗いをする。②必要時以外人混みを避ける。③室内の湿度を適度に保つ。④十分な栄養と睡眠をとる。以上のことを心がけてください。

咳・発熱等の症状が出たら、風邪と自己判断せず、早めに医療機関を受診してください。また、安静にして休養をとるようにしてください。職場や学校を休んで休養をとることは、自分の体を守るだけでなく、他の人にインフルエンザをうつさないという意味でも重要です。

なお、図には、第1週(流行開始の目安となる1.00を超えた週)から第6週までの定点当たり報告数の累積を保健所別で示してあります。

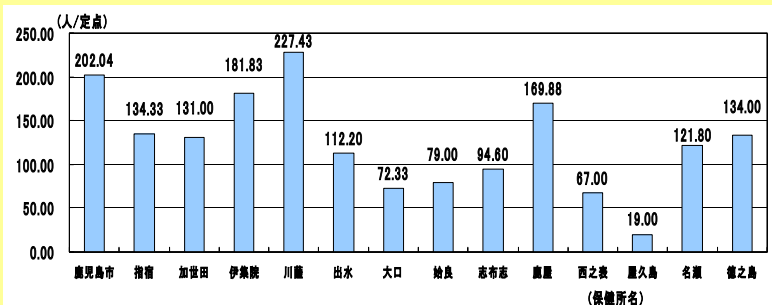


図 第1~6週の保健所別定点当たり報告数累積

今週の**感染性胃腸炎**の報告数(728人)は、3週連続で増加しました。全国における感染性胃腸炎関連ウイルスの検出報告数を見ると、ノロウイルスが高率に検出されています。手洗い・消毒等の予防対策に努めてください。

今週の**マイコプラズマ肺炎**の報告数は、前週(9人)より2人多い11人(定点当たり報告数0.92)と3週連続で増加しました。保健所別では、西之表(8.00)が最も多く、次いで、川薩(2.00)、鹿児島市(1.00)の順でした。また、年齢別では、1~4歳(5人)、10~14歳(4人)、5~9歳(2人)の順に多い報告数でした。本疾患は、例年、秋から春先にかけて流行がみられることから、今後の動向には、注意が必要です。

☆一~五類感染症(全数報告疾患)の発生状況

一類感染症	発生報告なし
二類感染症	発生報告なし
三類感染症	腸管出血性大腸菌感染症2例【血清型/毒素型:O157VT1VT2(2例)】
四類感染症	つつが虫病1例, レジオネラ症1例
五類感染症	発生報告なし

☆定点報告疾患の発生状況

・今週の定点医療機関は、インフルエンザ定点 93、小児科定点 55 です。

・第6週の定点把握対象疾患の総報告数は4876人で、前週より184人少なかった(詳細については後述)。

・**流行発生警報**の基準値(開始基準値及び終息基準値)以上の保健所

【インフルエンザ(開始30.0, 終息10.0)】: 川薩(81.43), 鹿屋(56.50), 伊集院(54.17), 鹿児島市(45.70), 西之表(40.50), 指宿(39.00), 名瀬(38.00), 加世田(36.50), 大口(31.00), 徳之島(28.60), 出水(24.60) 【感染性胃腸炎(開始20.0, 終息12.0)】: 始良(23.43), 加世田(21.00), 伊集院(18.75), 鹿屋(16.60) 【流行性角結膜炎(開始8.0, 終息4.0)】: 川薩(4.00)

※ (数値) は定点当たり報告数
※ アンダーラインは今週基準値以上の保健所

・**流行発生注意報**の基準値以上の保健所

【インフルエンザ(基準値10.0)】: 始良(25.55), 志布志(21.00) 【水痘(基準値4.0)】: 伊集院(4.75), 鹿児島市(4.69), 加世田(4.67)

☆定点報告疾患(定点当たり報告数の上位3疾患の発生状況)

(1) インフルエンザ

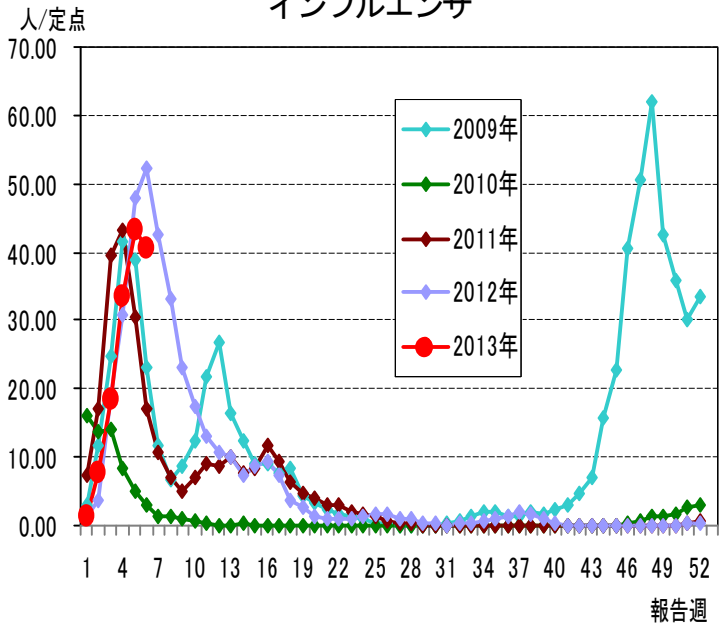
第6週のインフルエンザの報告数は3784人で、前週より241人少なく、定点当たりの報告数は40.69であった。

年齢別では、10～14歳(629人)、4歳(273人)、30～39歳(271人)の順に多かった。

保健所別の定点当たり報告数は、川薩保健所(81.43)、鹿屋保健所(56.50)、伊集院保健所(54.17)の順に多い。

川薩保健所が4週連続、鹿屋保健所、伊集院保健所、鹿児島市保健所(45.70)、指宿保健所(39.00)、加世田保健所(36.50)、徳之島保健所(28.60)が3週連続、名瀬保健所(38.00)、出水保健所(24.60)が2週連続、西之表保健所(40.50)、大口保健所(31.00)が今週から流行発生警報域である。また、志布志保健所(21.00)が4週連続、始良保健所(25.55)が3週連続で流行発生注意報域である。

インフルエンザ



(2) 感染性胃腸炎

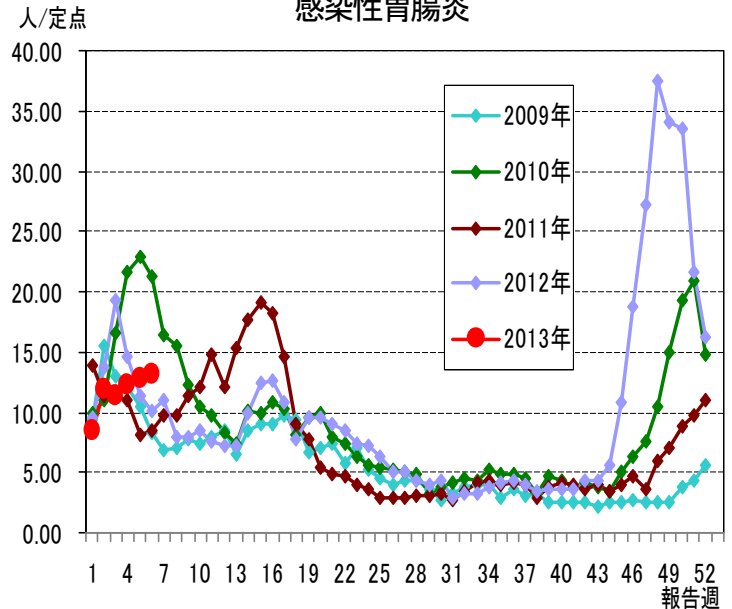
第6週の感染性胃腸炎の報告数は728人で、前週より20人多く、定点当たりの報告数は13.24であった。

年齢別では、1歳(97人)、20歳以上(87人)、10～14歳(75人)の順に多かった。

保健所別の定点当たり報告数は、始良保健所(23.43)、加世田保健所(21.00)、伊集院保健所(18.75)の順に多い。

鹿屋保健所(16.60)が13週連続、始良保健所が3週連続、加世田保健所、伊集院保健所が2週連続で流行発生警報域である。

感染性胃腸炎



(3) 水痘

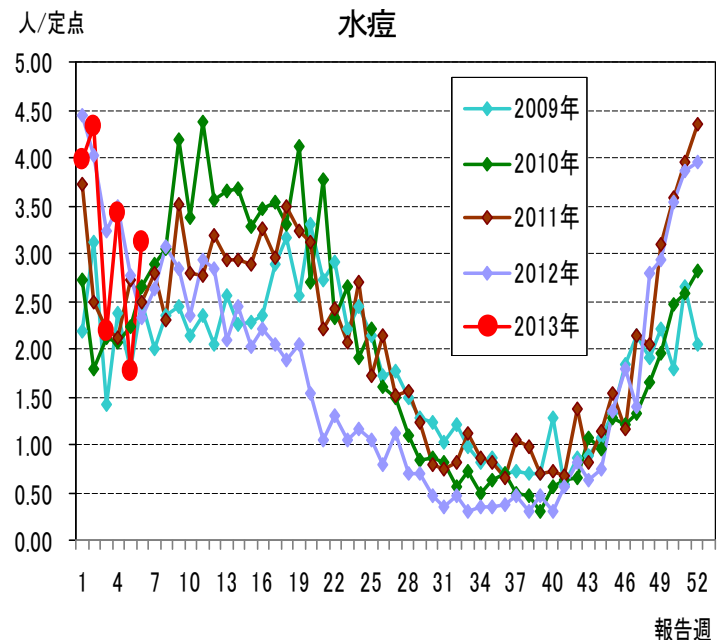
第6週の水痘の報告数は172人で、前週より75人多く、定点当たりの報告数は3.13であった。

年齢別では、2歳(43人)、1歳(30人)、3歳(24人)の順に多かった。

保健所別の定点当たり報告数は、伊集院保健所(4.75)、鹿児島市保健所(4.69)、加世田保健所(4.67)の順に多い。

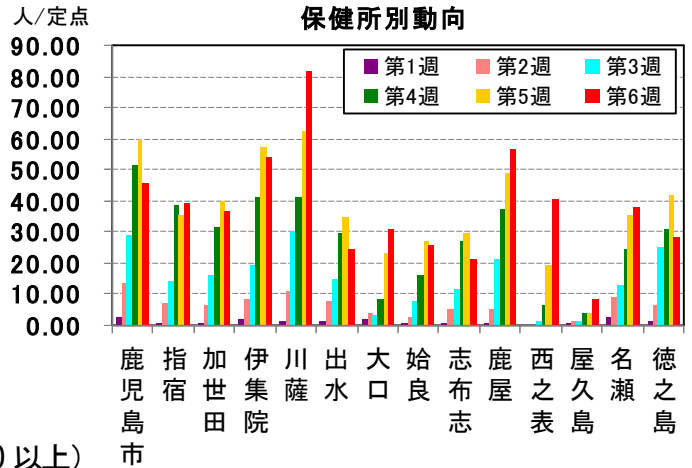
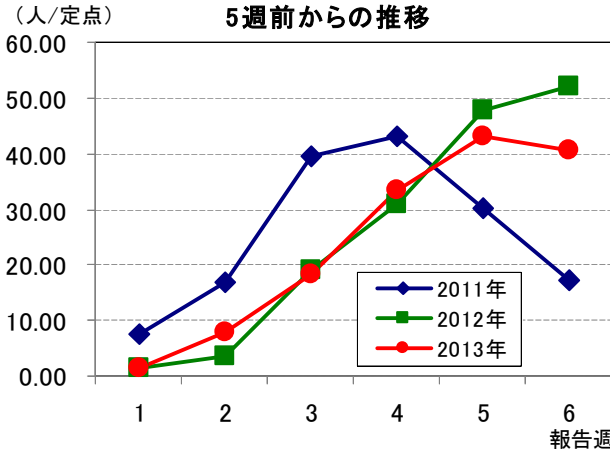
流行発生警報域の保健所は、3週連続でなかった。また、伊集院保健所、鹿児島市保健所、加世田保健所が今週から流行発生注意報域である。

水痘

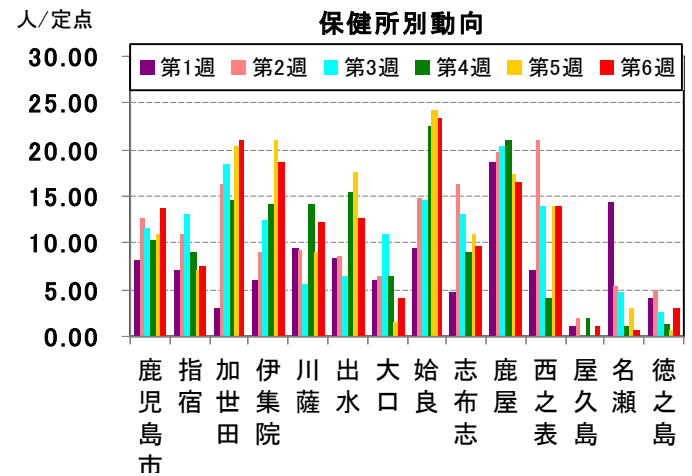
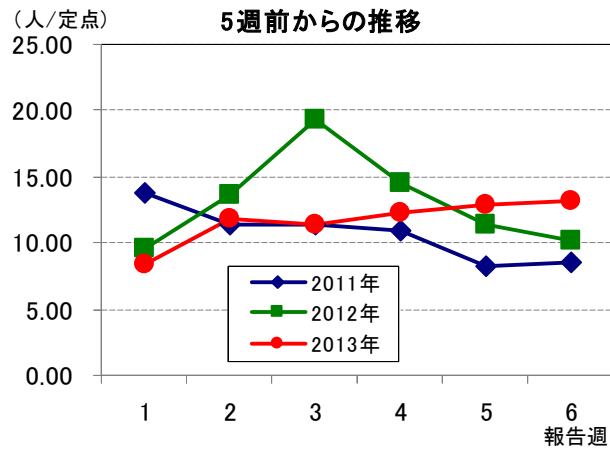


☆上位3疾患の5週間前からの定点あたり報告数及び保健所別動向

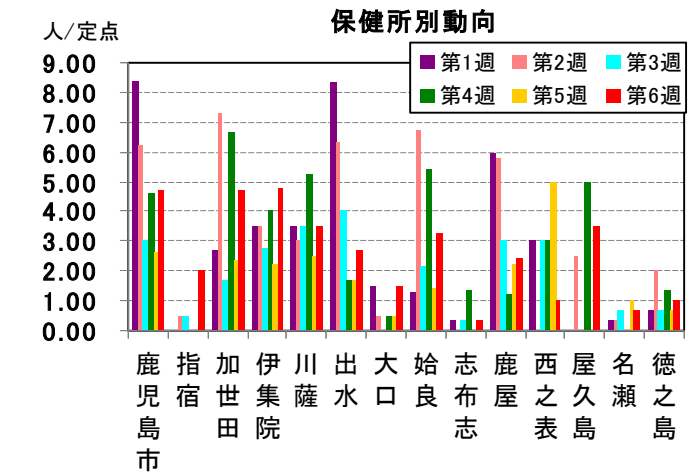
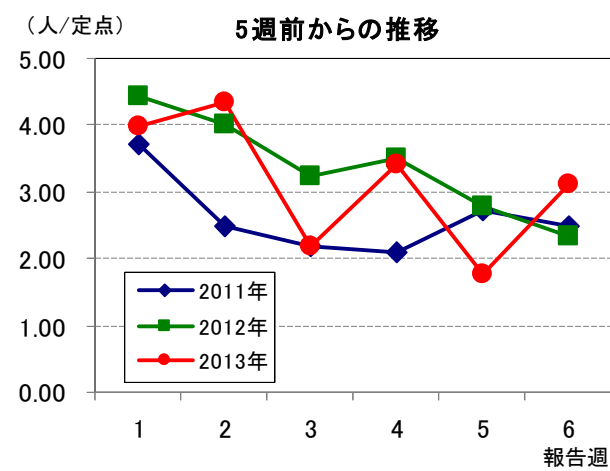
(1) インフルエンザ (流行発生警報は開始基準値 30.0 以上)



(2) 感染性胃腸炎 (流行発生警報は開始基準値 20.0 以上)

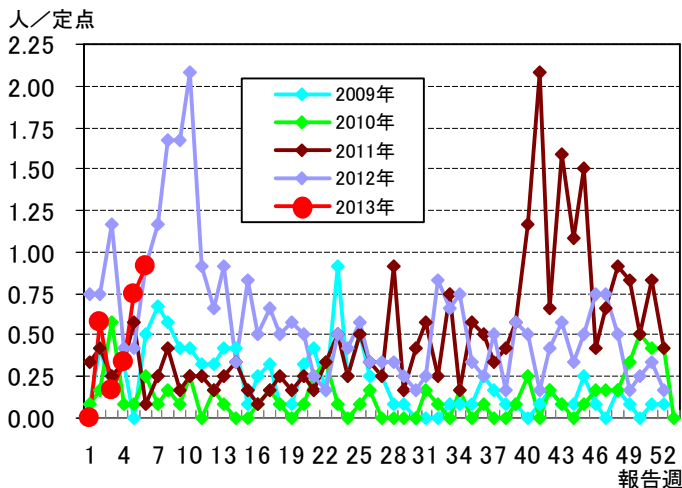


(3) 水痘 (流行発生警報は開始基準値 7.0 以上)

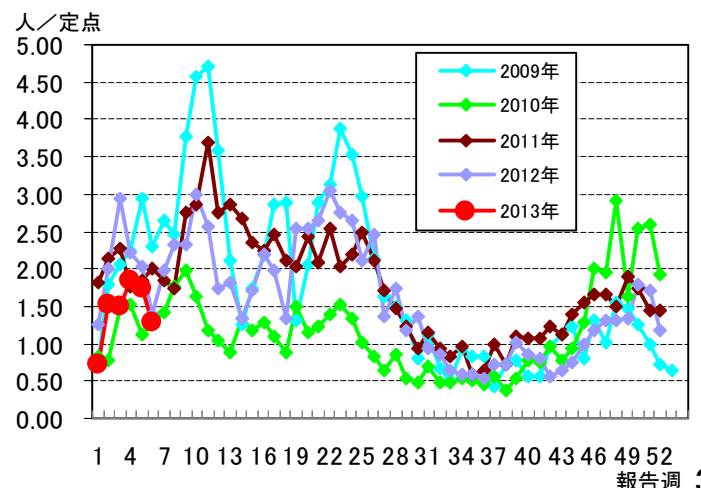


☆注目される感染症の発生状況

★マイコプラズマ肺炎の発生状況 (鹿児島県)



★A 群溶血性レンサ球菌咽頭炎の発生状況 (鹿児島県)



☆定点報告疾患の発生状況

2013年	(報告週)	第6週
-------	-------	-----

定点種別	定点報告疾患	報告数	定点当り	累積報告数 (2013年)
インフルエンザ定点 (内科・小児科定点)	インフルエンザ	3,784	40.69	13,487
小児科定点	RSウイルス感染症	33	0.60	151
	咽頭結膜熱	30	0.55	184
	A群溶血性レンサ球菌咽頭炎	70	1.27	472
	○ 感染性胃腸炎	728	13.24	3,851
	○ 水痘	172	3.13	1,034
	手足口病	13	0.24	132
	伝染性紅斑	2	0.04	10
	突発性発しん	17	0.31	141
	百日咳	-	-	-
	○ ヘルパンギーナ	2	0.04	10
	○ 流行性耳下腺炎	10	0.18	71
眼科定点	急性出血性結膜炎	-	-	-
	流行性角結膜炎	4	0.57	59
基幹定点	細菌性髄膜炎	-	-	-
	無菌性髄膜炎	-	-	1
	○ マイコプラズマ肺炎	11	0.92	33
	クラミジア肺炎	-	-	-
報告数合計		4,876		19,636

☆5週間前からの疾患別報告数・定点当たり報告数

		5週前 (2013年1週)	4週前 (2013年2週)	3週前 (2013年3週)	2週前 (2013年4週)	1週前 (2013年5週)	今週 (2013年6週)
インフルエンザ	報告数	120	725	1,717	3,116	4,025	3,784
	定点当り	1.29	7.80	18.46	33.51	43.28	40.69
RSウイルス感染症	報告数	14	21	24	24	35	33
	定点当り	0.25	0.38	0.44	0.44	0.64	0.60
咽頭結膜熱	報告数	22	38	32	29	33	30
	定点当り	0.40	0.69	0.58	0.53	0.60	0.55
A群溶血性レンサ球菌咽頭炎	報告数	39	84	82	101	96	70
	定点当り	0.71	1.53	1.49	1.84	1.75	1.27
感染性胃腸炎	報告数	465	654	623	673	708	728
	定点当り	8.45	11.89	11.33	12.24	12.87	13.24
水痘	報告数	219	238	120	188	97	172
	定点当り	3.98	4.33	2.18	3.42	1.76	3.13
手足口病	報告数	25	33	28	17	16	13
	定点当り	0.45	0.60	0.51	0.31	0.29	0.24
伝染性紅斑	報告数	-	2	3	1	2	2
	定点当り	-	0.04	0.05	0.02	0.04	0.04
突発性発しん	報告数	13	30	29	30	22	17
	定点当り	0.24	0.55	0.53	0.55	0.40	0.31
百日咳	報告数	-	-	-	-	-	-
	定点当り	-	-	-	-	-	-
ヘルパンギーナ	報告数	1	3	2	2	-	2
	定点当り	0.02	0.05	0.04	0.04	-	0.04
流行性耳下腺炎	報告数	12	21	9	10	9	10
	定点当り	0.22	0.38	0.16	0.18	0.16	0.18
急性出血性結膜炎	報告数	-	-	-	-	-	-
	定点当り	-	-	-	-	-	-
流行性角結膜炎	報告数	5	18	10	15	7	4
	定点当り	0.71	2.57	1.43	2.14	1.00	0.57
細菌性髄膜炎(真菌性を含む)	報告数	-	-	-	-	-	-
	定点当り	-	-	-	-	-	-
無菌性髄膜炎	報告数	-	-	-	-	1	-
	定点当り	-	-	-	-	0.08	-
マイコプラズマ肺炎	報告数	-	7	2	4	9	11
	定点当り	-	0.58	0.17	0.33	0.75	0.92
クラミジア肺炎(オウム病は除く)	報告数	-	-	-	-	-	-
	定点当り	-	-	-	-	-	-

疾病別保健所別患者報告数及び定点当たり報告数(男女合計)

2013年06週(02月04日～02月10日)

	インフルエンザ		RSウイルス感染症		咽頭結膜熱		A群溶血性レンサ球菌咽頭炎		感染性胃腸炎		水痘		手足口病		伝染性紅斑		突発性発しん	
	報告数	定点当り	報告数	定点当り	報告数	定点当り	報告数	定点当り	報告数	定点当り	報告数	定点当り	報告数	定点当り	報告数	定点当り	報告数	定点当り
総数	3784	40.69	33	0.60	30	0.55	70	1.27	728	13.24	172	3.13	13	0.24	2	0.04	17	0.31
鹿児島市	1051	45.70	12	0.92	16	1.23	21	1.62	177	13.62	61	4.69	4	0.31	-	-	4	0.31
指宿	117	39.00	-	-	-	-	1	0.50	15	7.50	4	2.00	-	-	-	-	-	-
加世田	219	36.50	1	0.33	-	-	3	1.00	63	21.00	14	4.67	-	-	1	0.33	3	1.00
伊集院	325	54.17	6	1.50	2	0.50	5	1.25	75	18.75	19	4.75	-	-	-	-	-	-
川薩	570	81.43	3	0.75	3	0.75	9	2.25	49	12.25	14	3.50	4	1.00	-	-	2	0.50
出水	123	24.60	-	-	2	0.67	4	1.33	38	12.67	8	2.67	5	1.67	-	-	1	0.33
大口	93	31.00	3	1.50	-	-	-	-	8	4.00	3	1.50	-	-	-	-	-	-
始良	281	25.55	5	0.71	4	0.57	13	1.86	164	23.43	23	3.29	-	-	1	0.14	5	0.71
志布志	105	21.00	-	-	-	-	1	0.33	29	9.67	1	0.33	-	-	-	-	1	0.33
鹿屋	452	56.50	2	0.40	2	0.40	1	0.20	83	16.60	12	2.40	-	-	-	-	-	-
西之表	81	40.50	1	1.00	1	1.00	4	4.00	14	14.00	1	1.00	-	-	-	-	-	-
屋久島	34	8.50	-	-	-	-	6	3.00	2	1.00	7	3.50	-	-	-	-	-	-
名瀬	190	38.00	-	-	-	-	2	0.67	2	0.67	2	0.67	-	-	-	-	1	0.33
徳之島	143	28.60	-	-	-	-	-	-	9	3.00	3	1.00	-	-	-	-	-	-

	百日咳		ヘルパンギーナ		流行性耳下腺炎		急性出血性結膜炎		流行性角結膜炎		細菌性髄膜炎(真菌性を含む)		無菌性髄膜炎		マイコプラズマ肺炎		クラミジア肺炎(オウム病は除く)	
	報告数	定点当り	報告数	定点当り	報告数	定点当り	報告数	定点当り	報告数	定点当り	報告数	定点当り	報告数	定点当り	報告数	定点当り	報告数	定点当り
総数	0	0.00	2	0.04	10	0.18	0	0.00	4	0.57	0	0.00	0	0.00	11	0.92	0	0.00
鹿児島市	-	-	-	-	2	0.15	-	-	-	-	-	-	-	-	1	1.00	-	-
指宿	-	-	-	-	-	-	-	-	-	-	-	-	-	-
加世田	-	-	2	0.67	3	1.00	-	-	-	-	-	-	-	-
伊集院	-	-	-	-	-	-	-	-	-	-	-	-	-	-
川薩	-	-	-	-	-	-	-	-	4	4.00	-	-	-	-	2	2.00	-	-
出水	-	-	-	-	-	-	-	-	-	-	-	-	-	-
大口	-	-	-	-	-	-	-	-	-	-	-	-	-	-
始良	-	-	-	-	1	0.14	-	-	-	-	-	-	-	-	-	-	-	-
志布志	-	-	-	-	1	0.33	-	-	-	-	-	-	-	-
鹿屋	-	-	-	-	3	0.60	-	-	-	-	-	-	-	-	-	-	-	-
西之表	-	-	-	-	-	-	-	-	-	-	8	8.00	-	-
屋久島	-	-	-	-	-	-
名瀬	-	-	-	-	-	-	-	-	-	-	-	-	-	-
徳之島	-	-	-	-	-	-

年齢階級別疾病別患者報告数及び定点当たり報告数（男女合計）

2013年06週(02月04日～02月10日)

(インフルエンザ定点報告疾病)		合計	～5ヶ月	～11ヶ月	1歳	2	3	4	5	6	7	8	9	10～14	15～19	20～29	30～39	40～49	50～59	60～69	70～79	80歳～
インフルエンザ	報告数	3,784	13	48	175	197	222	273	252	250	198	202	176	629	167	144	271	201	149	96	65	56
	定点当り	40.69	0.14	0.52	1.88	2.12	2.39	2.94	2.71	2.69	2.13	2.17	1.89	6.76	1.55	1.55	2.91	2.16	1.60	1.03	0.70	0.60
(小児科定点報告疾病)		合計	～5ヶ月	～11ヶ月	1歳	2	3	4	5	6	7	8	9	10～14	15～19	20歳～						
RSウイルス感染症	報告数	33	6	1	18	3	2	2	1	-	-	-	-	-	-	-	-	-	-	-	-	-
	定点当り	0.60	0.11	0.02	0.33	0.05	0.04	0.04	0.02	-	-	-	-	-	-	-	-	-	-	-	-	-
咽頭結膜熱	報告数	30	2	3	8	5	8	1	1	1	-	-	-	1	-	-	-	-	-	-	-	-
	定点当り	0.55	0.04	0.05	0.15	0.09	0.15	0.02	0.02	0.02	-	-	-	0.02	-	-	-	-	-	-	-	-
A群溶血性レンサ球菌咽頭炎	報告数	70	-	1	1	5	6	4	10	12	13	7	3	5	-	3	-	-	-	-	-	-
	定点当り	1.27	-	0.02	0.02	0.09	0.11	0.07	0.18	0.22	0.24	0.13	0.05	0.09	-	0.05	-	-	-	-	-	-
感染性胃腸炎	報告数	728	7	29	97	72	68	63	52	48	27	48	36	75	19	87	-	-	-	-	-	-
	定点当り	13.24	0.13	0.53	1.76	1.31	1.24	1.15	0.95	0.87	0.49	0.87	0.65	1.36	0.35	1.58	-	-	-	-	-	-
水痘	報告数	172	3	7	30	43	24	19	20	12	5	4	5	-	-	-	-	-	-	-	-	-
	定点当り	3.13	0.05	0.13	0.55	0.78	0.44	0.35	0.36	0.22	0.09	0.07	0.09	-	-	-	-	-	-	-	-	-
手足口病	報告数	13	-	3	9	1	-	-	-	-	-	-	-	-	-	-	-	-	-	-	-	-
	定点当り	0.24	-	0.05	0.16	0.02	-	-	-	-	-	-	-	-	-	-	-	-	-	-	-	-
伝染性紅斑	報告数	2	-	-	2	-	-	-	-	-	-	-	-	-	-	-	-	-	-	-	-	-
	定点当り	0.04	-	-	0.04	-	-	-	-	-	-	-	-	-	-	-	-	-	-	-	-	-
突発性発しん	報告数	17	1	8	7	1	-	-	-	-	-	-	-	-	-	-	-	-	-	-	-	-
	定点当り	0.31	0.02	0.15	0.13	0.02	-	-	-	-	-	-	-	-	-	-	-	-	-	-	-	-
百日咳	報告数	-	-	-	-	-	-	-	-	-	-	-	-	-	-	-	-	-	-	-	-	-
	定点当り	-	-	-	-	-	-	-	-	-	-	-	-	-	-	-	-	-	-	-	-	-
ヘルパンギーナ	報告数	2	-	1	1	-	-	-	-	-	-	-	-	-	-	-	-	-	-	-	-	-
	定点当り	0.04	-	0.02	0.02	-	-	-	-	-	-	-	-	-	-	-	-	-	-	-	-	-
流行性耳下腺炎	報告数	10	-	-	-	1	2	2	2	-	1	1	-	1	-	-	-	-	-	-	-	-
	定点当り	0.18	-	-	-	0.02	0.04	0.04	0.04	-	0.02	0.02	-	0.02	-	-	-	-	-	-	-	-
(眼科定点報告疾病)		合計	～5ヶ月	～11ヶ月	1歳	2	3	4	5	6	7	8	9	10～14	15～19	20～29	30～39	40～49	50～59	60～69	70歳～	
急性出血性結膜炎	報告数	-	-	-	-	-	-	-	-	-	-	-	-	-	-	-	-	-	-	-	-	-
	定点当り	-	-	-	-	-	-	-	-	-	-	-	-	-	-	-	-	-	-	-	-	-
流行性角結膜炎	報告数	4	-	-	2	-	-	-	-	-	-	-	-	-	-	1	-	1	-	-	-	-
	定点当り	0.57	-	-	0.29	-	-	-	-	-	-	-	-	-	-	0.14	-	0.14	-	-	-	-
(基幹定点報告疾病)		合計	0歳	1～4	5～9	10～14	15～19	20～24	25～29	30～34	35～39	40～44	45～49	50～54	55～59	60～64	65～69	70歳～				
細菌性髄膜炎(真菌性を含む)	報告数	-	-	-	-	-	-	-	-	-	-	-	-	-	-	-	-	-	-	-	-	-
	定点当り	-	-	-	-	-	-	-	-	-	-	-	-	-	-	-	-	-	-	-	-	-
無菌性髄膜炎	報告数	-	-	-	-	-	-	-	-	-	-	-	-	-	-	-	-	-	-	-	-	-
	定点当り	-	-	-	-	-	-	-	-	-	-	-	-	-	-	-	-	-	-	-	-	-
マイコプラズマ肺炎	報告数	11	-	5	2	4	-	-	-	-	-	-	-	-	-	-	-	-	-	-	-	-
	定点当り	0.92	-	0.42	0.17	0.33	-	-	-	-	-	-	-	-	-	-	-	-	-	-	-	-
クラミジア肺炎(オウム病は除く)	報告数	-	-	-	-	-	-	-	-	-	-	-	-	-	-	-	-	-	-	-	-	-
	定点当り	-	-	-	-	-	-	-	-	-	-	-	-	-	-	-	-	-	-	-	-	-