

# 鹿児島県感染症情報

2013年 第3週報 (1月14日~1月20日)

発行：鹿児島県環境保健センター

《感染症のホームページアドレス <http://www.pref.kagoshima.jp/kenko-fukushi/kenko-iryu/kansen/index.html>》

県内には、インフルエンザの流行発生注意報が発令中です。手洗い・うがい・咳エチケット等の感染予防対策を徹底してください。

## ★ インフルエンザの発生動向とその予防対策

今週のインフルエンザの報告数は、前週(725人)より992人多い約2.4倍の1717人(定点当たり報告数18.46)となり、1保健所が流行発生警報域に、9保健所が流行発生注意報域に達しました。図には今週のインフルエンザ流行状況マップが示してあります。

インフルエンザの予防方法としては、①帰宅した際のうがいと手洗い(特に、爪、指先まで念入りに)を心がけてください。うがいは、喉の乾燥を防ぎ、手洗いは接触による感染を防ぎます。②人混みに出ると感染する機会が多くなりますので、なるべく人混みは避けるようにしてください。③部屋の湿度を適度に保ってください。④栄養のバランスのとれた食事をし、睡眠・休養を十分にとってください。なお、咳やく

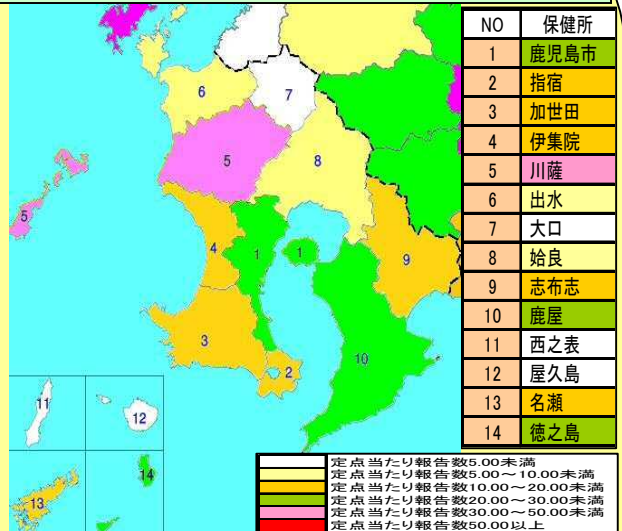


図 鹿児島県インフルエンザ流行状況マップ(平成25年第3週)

しゃみ等少しでも症状のある人は、咳エチケットを守り、マスクを着用してください。正しいマスクの使い方については、右記のとおりです。

- 1 鼻、口、顎を覆うようにマスクを装着する。
- 2 鼻の部分を抑えてフィットさせ、隙間がないように装着する。
- 3 使用中、口周りを覆うフィルター部分は触らない。
- 4 外す際、フィルター部分の表面に触れないようゴムひもを持って顔から外す。
- 5 マスクを外した後は手を洗う。

参考資料：厚生労働省「新型インフルエンザ流行時の日常生活におけるマスク着用の考え方」

今週のRSウイルス感染症の報告数(24人)は、3週連続で増加しました。保健所別では、大口(3.00)、鹿屋(1.20)、鹿児島市(0.54)の順に多く、年齢別では、全てが3歳以下からの報告で、1歳(10人)、6ヵ月未満(6人)、6ヵ月~1歳未満(4人)、2歳、3歳(それぞれ2人)でした。また、今週の水痘の報告数(120人)は、前週(238人)比べ、約半分に減少しましたが、例年、冬から春にかけて流行がみられる疾患ですので、今後の動向には注意が必要です。

## ☆一~五類感染症(全数報告疾患)の発生状況

一類感染症	発生報告なし
二類感染症	結核5例(肺結核4例、結核性胸膜炎1例)
三類感染症	発生報告なし
四類感染症	つつが虫病2例
五類感染症	破傷風1例、風しん1例

## ☆定点報告疾患の発生状況

- ・今週の定点医療機関数は、インフルエンザ定点93、小児科定点55です。
- ・第3週の定点把握対象疾患の総報告数は2681人で、前週より807人多かった(詳細については後述)。
- ・流行発生警報の基準値(開始基準値及び終息基準値)以上の保健所

【インフルエンザ(開始30.0、終息10.0)】：川薩(30.43)、【感染性胃腸炎(開始20.0、終息12.0)】：鹿屋(20.40)、西之表(14.00)

【水痘(開始7.0、終息4.0)】：出水(4.00)、【流行性角結膜炎(開始8.0、終息4.0)】：川薩(4.00)

【咽頭結膜熱(開始3.0、終息1.0)】：川薩(1.25)

- ・流行発生注意報の基準値以上の保健所

※ (数値) は定点当たり報告数  
※ アンダーラインは今週基準値以上の保健所

【インフルエンザ(基準値10.0)】：鹿児島市(28.65)、徳之島(25.20)、鹿屋(21.38)、伊集院(19.17)、加世田(15.83)、出水(14.60)、指宿(14.33)、名瀬(12.80)、志布志(11.40)

☆定点報告疾患（定点当たり報告数の上位3疾患の発生状況）

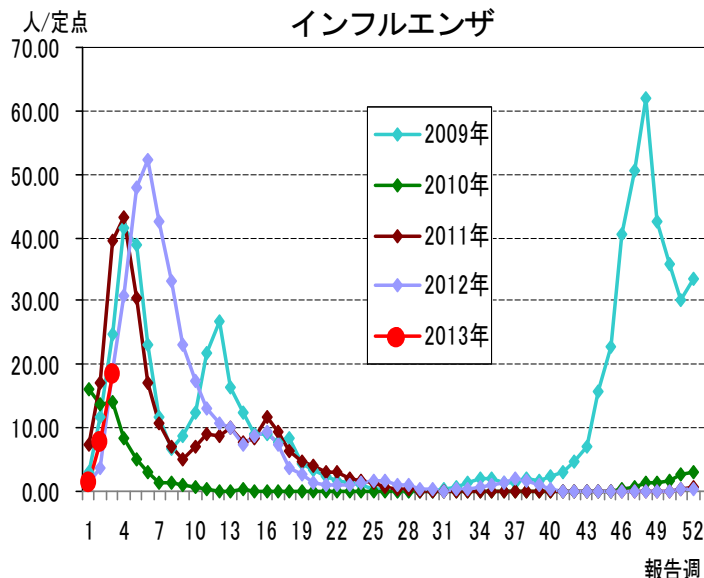
(1) インフルエンザ

第3週のインフルエンザの報告数は1717人で、前週より992人多く、定点当たりの報告数は18.46であった。

年齢別では、10～14歳(320人)、30～39歳(122人)、7歳(115人)の順に多かった。

保健所別の定点当たり報告数は、川薩保健所(30.43)、鹿児島市保健所(28.65)、徳之島保健所(25.20)の順に多い。

川薩保健所が今週から流行発生警報域である。また、鹿児島市保健所が2週連続、徳之島保健所、鹿屋保健所(21.38)、伊集院保健所(19.17)、加世田保健所(15.83)、出水保健所(14.60)、指宿保健所(14.33)、名瀬保健所(12.80)、志布志保健所(11.40)が今週から流行発生注意報域である。



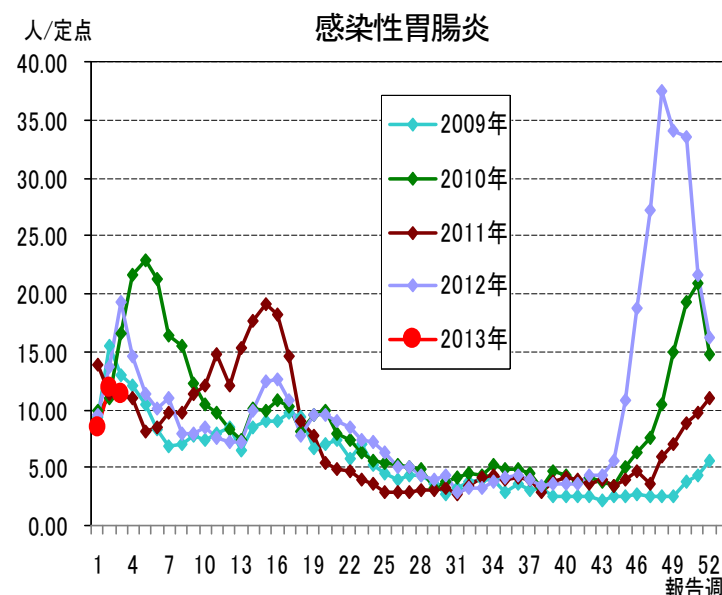
(2) 感染性胃腸炎

第3週の感染性胃腸炎の報告数は623人で、前週より31人少なく、定点当たりの報告数は11.33であった。

年齢別では、1歳(95人)、20歳以上(85人)、2歳(68人)の順に多かった。

保健所別の定点当たり報告数は、鹿屋保健所(20.40)、加世田保健所(18.33)、始良保健所(14.57)の順に多い。

鹿屋保健所が10週連続、西之表保健所(14.00)が2週連続で流行発生警報域である。



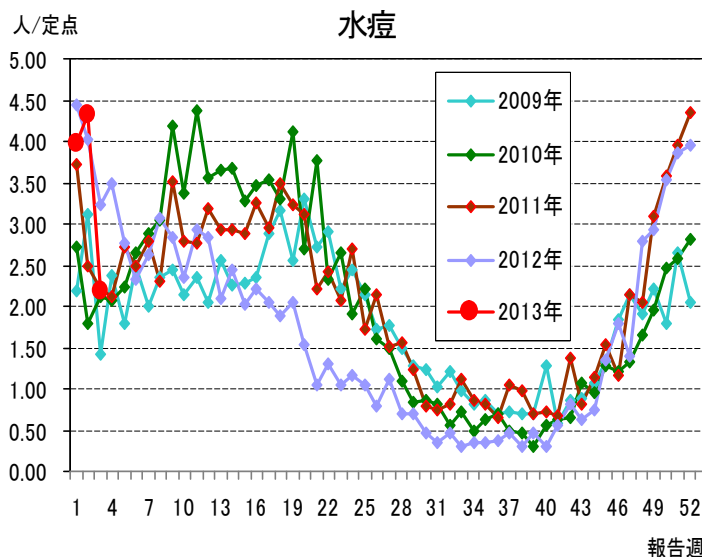
(3) 水痘

第3週の水痘の報告数は120人で、前週より118人少なく、定点当たりの報告数は2.18であった。

年齢別では、2歳(26人)、1歳(24人)、4歳(16人)の順に多かった。

保健所別の定点当たり報告数は、出水保健所(4.00)、川薩保健所(3.50)、鹿児島市保健所、西之表保健所(それぞれ3.00)の順に多い。

出水保健所が3週連続で流行発生警報域である。また、今週は流行発生注意報域の保健所はなかった。



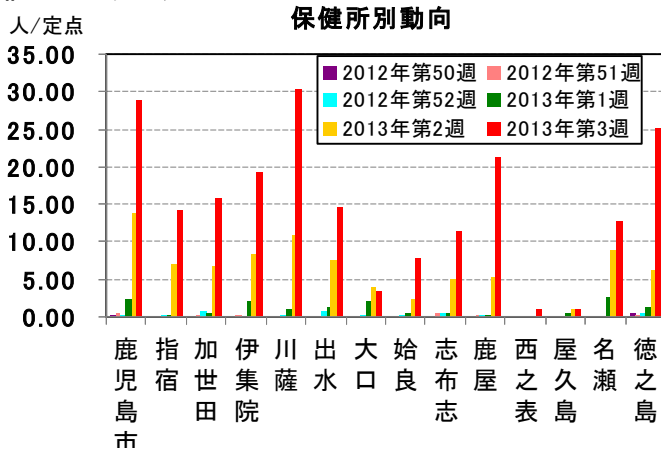
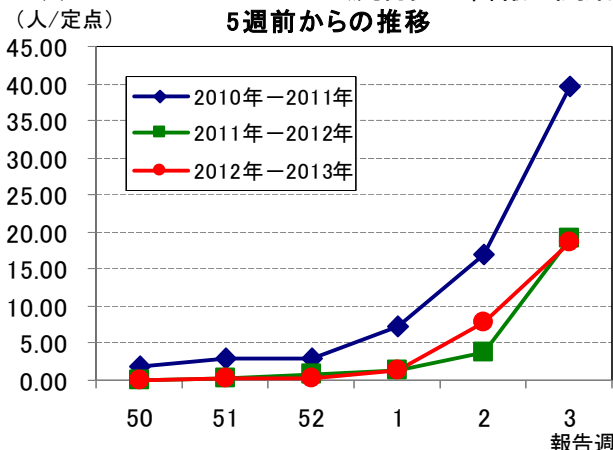
☆鹿児島県の妊婦における風しん抗体検査の調査事業結果報告

妊婦の風しん抗体保有状況(12月)

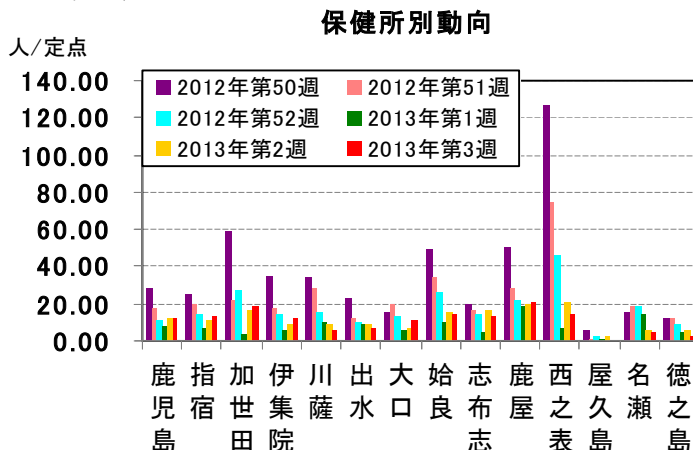
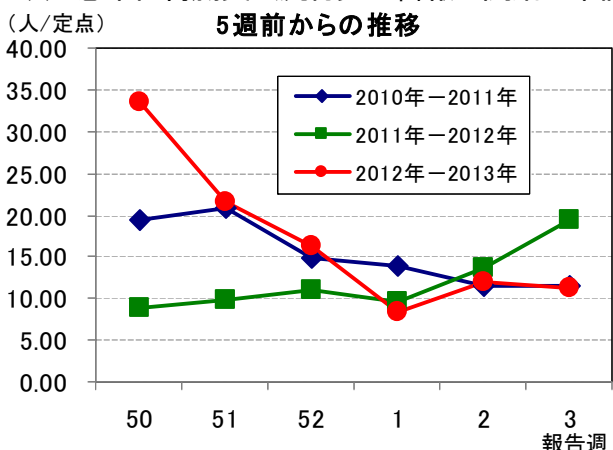
HI法(倍)	8倍未満	8倍	16倍	32倍以上	検査総件数 (人)
LA法(IU/ml)	～7	8～15	16～31	32～	
12月計	82	93	177	758	1,110
平成24年累計 (%)	992 (7.8%)	1157 (9.0%)	2307 (18.0%)	8365 (65.2%)	12,821

☆上位3疾患の5週間からの定点あたり報告数及び保健所別動向

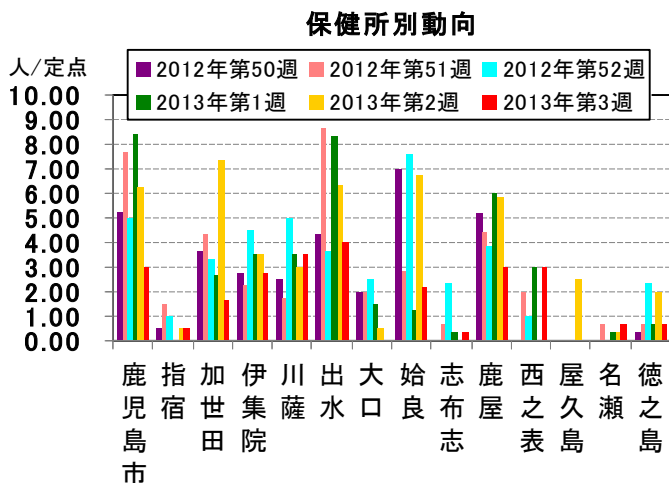
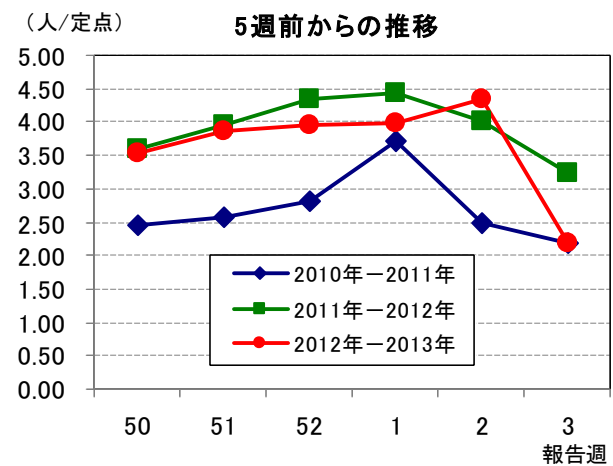
(1) インフルエンザ (流行発生警報は開始基準値 30.0 以上)



(2) 感染性胃腸炎 (流行発生警報は開始基準値 20.0 以上)

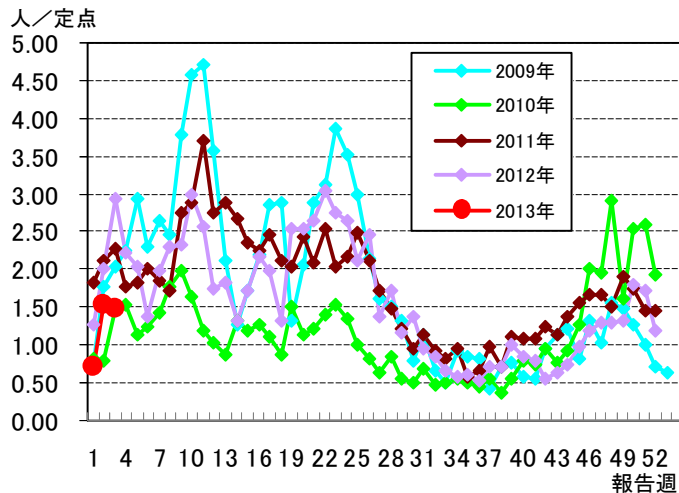


(3) 水痘 (流行発生警報は開始基準値 7.0 以上)

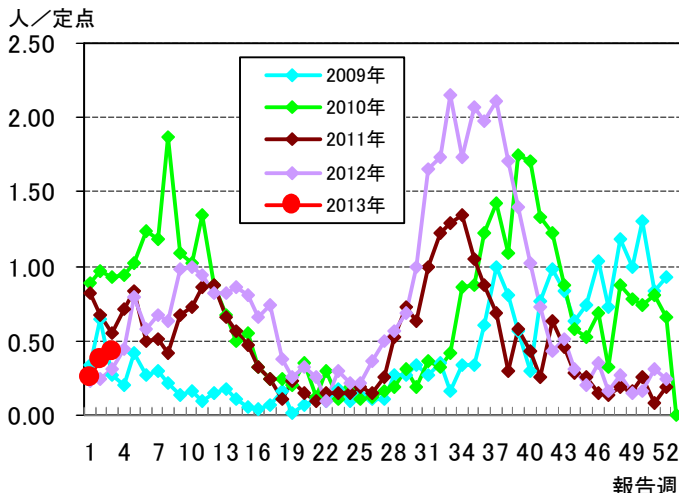


☆注目される感染症の発生状況

★A 群溶血性レンサ球菌咽頭炎の発生状況 (鹿兒島県)



★RS ウイルス感染症の発生状況 (鹿兒島県)



☆定点報告疾患の発生状況

2013年	(報告週)	第3週
-------	-------	-----

定点種別	定点報告疾患	報告数	定点当り	累積報告数 (2013年)	
インフルエンザ定点 (内科・小児科定点)	○ インフルエンザ	1,717	18.46	2,562	
小児科定点	○ RSウイルス感染症	24	0.44	59	
	咽頭結膜熱	32	0.58	92	
	A群溶血性レンサ球菌咽頭炎	82	1.49	205	
	感染性胃腸炎	623	11.33	1,742	
	水痘	120	2.18	577	
	手足口病	28	0.51	86	
	○ 伝染性紅斑	3	0.05	5	
	突発性発しん	29	0.53	72	
	百日咳	—	—	—	
	ヘルパンギーナ	2	0.04	6	
	流行性耳下腺炎	9	0.16	42	
	眼科定点	急性出血性結膜炎	—	—	—
		流行性角結膜炎	10	1.43	33
基幹定点	細菌性髄膜炎	—	—	—	
	無菌性髄膜炎	—	—	—	
	マイコプラズマ肺炎	2	0.17	9	
	クラミジア肺炎	—	—	—	
報告数合計		2,681		5,490	

☆5週間前からの疾患別報告数・定点当たり報告数

		5週前 (2012年50週)	4週前 (2012年51週)	3週前 (2012年52週)	2週前 (2013年1週)	1週前 (2013年2週)	今週 (2013年3週)
インフルエンザ	報告数	7	19	29	120	725	1,717
	定点当り	0.08	0.20	0.31	1.29	7.80	18.46
RSウイルス感染症	報告数	9	17	13	14	21	24
	定点当り	0.16	0.31	0.24	0.25	0.38	0.44
咽頭結膜熱	報告数	30	37	34	22	38	32
	定点当り	0.55	0.67	0.62	0.40	0.69	0.58
A群溶血性レンサ球菌咽頭炎	報告数	99	94	65	39	84	82
	定点当り	1.80	1.71	1.18	0.71	1.53	1.49
感染性胃腸炎	報告数	1,846	1,192	895	465	654	623
	定点当り	33.56	21.67	16.27	8.45	11.89	11.33
水痘	報告数	194	212	218	219	238	120
	定点当り	3.53	3.85	3.96	3.98	4.33	2.18
手足口病	報告数	76	50	43	25	33	28
	定点当り	1.38	0.91	0.78	0.45	0.60	0.51
伝染性紅斑	報告数	—	2	1	—	2	3
	定点当り	—	0.04	0.02	—	0.04	0.05
突発性発しん	報告数	28	19	31	13	30	29
	定点当り	0.51	0.35	0.56	0.24	0.55	0.53
百日咳	報告数	1	—	—	—	—	—
	定点当り	0.02	—	—	—	—	—
ヘルパンギーナ	報告数	3	3	7	1	3	2
	定点当り	0.05	0.05	0.13	0.02	0.05	0.04
流行性耳下腺炎	報告数	26	25	12	12	21	9
	定点当り	0.47	0.45	0.22	0.22	0.38	0.16
急性出血性結膜炎	報告数	—	—	—	—	—	—
	定点当り	—	—	—	—	—	—
流行性角結膜炎	報告数	26	18	9	5	18	10
	定点当り	3.71	2.57	1.29	0.71	2.57	1.43
細菌性髄膜炎(真菌性を含む)	報告数	—	—	—	—	—	—
	定点当り	—	—	—	—	—	—
無菌性髄膜炎	報告数	—	2	—	—	—	—
	定点当り	—	0.17	—	—	—	—
マイコプラズマ肺炎	報告数	3	4	2	—	7	2
	定点当り	0.25	0.33	0.17	—	0.58	0.17
クラミジア肺炎(オウム病は除く)	報告数	—	—	—	—	—	—
	定点当り	—	—	—	—	—	—

疾病別保健所別患者報告数及び定点当たり報告数(男女合計)

2013年03週(01月14日～01月20日)

	インフルエンザ		RSウイルス感染症		咽頭結膜熱		A群溶血性レンサ球菌咽頭炎		感染性胃腸炎		水痘		手足口病		伝染性紅斑		突発性発しん	
	報告数	定点当り	報告数	定点当り	報告数	定点当り	報告数	定点当り	報告数	定点当り	報告数	定点当り	報告数	定点当り	報告数	定点当り	報告数	定点当り
総数	1717	18.46	24	0.44	32	0.58	82	1.49	623	11.33	120	2.18	28	0.51	3	0.05	29	0.53
鹿児島市	659	28.65	7	0.54	10	0.77	30	2.31	150	11.54	39	3.00	16	1.23	1	0.08	9	0.69
指宿	43	14.33	-	-	-	-	-	-	26	13.00	1	0.50	-	-	-	-	3	1.50
加世田	95	15.83	1	0.33	-	-	3	1.00	55	18.33	5	1.67	2	0.67	-	-	2	0.67
伊集院	115	19.17	1	0.25	2	0.50	7	1.75	50	12.50	11	2.75	-	-	-	-	1	0.25
川薩	213	30.43	-	-	5	1.25	12	3.00	22	5.50	14	3.50	3	0.75	-	-	1	0.25
出水	73	14.60	1	0.33	1	0.33	9	3.00	19	6.33	12	4.00	-	-	-	-	-	-
大口	10	3.33	6	3.00	-	-	3	1.50	22	11.00	-	-	-	-	1	0.50	-	-
始良	85	7.73	2	0.29	9	1.29	5	0.71	102	14.57	15	2.14	3	0.43	1	0.14	8	1.14
志布志	57	11.40	-	-	-	-	-	-	39	13.00	1	0.33	-	-	-	-	-	-
鹿屋	171	21.38	6	1.20	4	0.80	3	0.60	102	20.40	15	3.00	-	-	-	-	4	0.80
西之表	2	1.00	-	-	-	-	1	1.00	14	14.00	3	3.00	4	4.00	-	-	-	-
屋久島	4	1.00	-	-	-	-	6	3.00	-	-	-	-	-	-	-	-	-	-
名瀬	64	12.80	-	-	1	0.33	1	0.33	14	4.67	2	0.67	-	-	-	-	-	-
徳之島	126	25.20	-	-	-	-	2	0.67	8	2.67	2	0.67	-	-	-	-	1	0.33

	百日咳		ヘルパンギーナ		流行性耳下腺炎		急性出血性結膜炎		流行性角結膜炎		細菌性髄膜炎(真菌性を含む)		無菌性髄膜炎		マイコプラズマ肺炎		クラミジア肺炎(オウム病は除く)	
	報告数	定点当り	報告数	定点当り	報告数	定点当り	報告数	定点当り	報告数	定点当り	報告数	定点当り	報告数	定点当り	報告数	定点当り	報告数	定点当り
総数	0	0.00	2	0.04	9	0.16	0	0.00	10	1.43	0	0.00	0	0.00	2	0.17	0	0.00
鹿児島市	-	-	2	0.15	-	-	-	-	3	0.75	-	-	-	-	-	-	-	-
指宿	-	-	-	-	-	-	...	...	...	...	-	-	-	-	-	-	-	-
加世田	-	-	-	-	-	-	...	...	...	...	-	-	-	-	-	-	-	-
伊集院	-	-	-	-	1	0.25	...	...	...	...	-	-	-	-	-	-	-	-
川薩	-	-	-	-	2	0.50	-	-	4	4.00	-	-	-	-	1	1.00	-	-
出水	-	-	-	-	1	0.33	...	...	...	...	-	-	-	-	1	1.00	-	-
大口	-	-	-	-	-	-	...	...	...	...	-	-	-	-	-	-	-	-
始良	-	-	-	-	1	0.14	-	-	2	2.00	-	-	-	-	-	-	-	-
志布志	-	-	-	-	-	-	...	...	...	...	-	-	-	-	-	-	-	-
鹿屋	-	-	-	-	4	0.80	-	-	1	1.00	-	-	-	-	-	-	-	-
西之表	-	-	-	-	-	-	...	...	...	...	-	-	-	-	-	-	-	-
屋久島	-	-	-	-	-	-	...	...	...	...	...	...	...	...	...	...	...	...
名瀬	-	-	-	-	-	-	...	...	...	...	-	-	-	-	-	-	-	-
徳之島	-	-	-	-	-	-	...	...	...	...	...	...	...	...	...	...	...	...

年齢階級別疾病別患者報告数及び定点当たり報告数（男女合計）

2013年03週(01月14日～01月20日)

(インフルエンザ定点報告疾病)	合計	～5ヶ月	～11ヶ月	1歳	2	3	4	5	6	7	8	9	10～14	15～19	20～29	30～39	40～49	50～59	60～69	70～79	80歳～
インフルエンザ 報告数	1,717	7	14	72	70	76	94	101	101	115	102	90	320	95	79	122	97	71	38	23	30
定点当り	18.46	0.08	0.15	0.77	0.75	0.82	1.01	1.09	1.09	1.24	1.10	0.97	3.44	1.02	0.85	1.31	1.04	0.76	0.41	0.25	0.32
(小児科定点報告疾病)	合計	～5ヶ月	～11ヶ月	1歳	2	3	4	5	6	7	8	9	10～14	15～19	20歳～						
RSウイルス感染症 報告数	24	6	4	10	2	2	-	-	-	-	-	-	-	-	-	-	-	-	-	-	-
定点当り	0.44	0.11	0.07	0.18	0.04	0.04	-	-	-	-	-	-	-	-	-	-	-	-	-	-	-
咽頭結膜熱 報告数	32	-	5	8	5	2	6	-	1	1	1	-	2	-	1	-	-	-	-	-	-
定点当り	0.58	-	0.09	0.15	0.09	0.04	0.11	-	0.02	0.02	0.02	-	0.04	-	0.02	-	-	-	-	-	-
A群溶血性レンサ球菌咽頭炎 報告数	82	-	1	6	8	9	10	13	11	6	6	5	2	3	2	-	-	-	-	-	-
定点当り	1.49	-	0.02	0.11	0.15	0.16	0.18	0.24	0.20	0.11	0.11	0.09	0.04	0.05	0.04	-	-	-	-	-	-
感染性胃腸炎 報告数	623	8	35	95	68	60	46	37	44	23	19	17	63	23	85	-	-	-	-	-	-
定点当り	11.33	0.15	0.64	1.73	1.24	1.09	0.84	0.67	0.80	0.42	0.35	0.31	1.15	0.42	1.55	-	-	-	-	-	-
水痘 報告数	120	5	13	24	26	14	16	5	3	2	3	3	5	1	-	-	-	-	-	-	-
定点当り	2.18	0.09	0.24	0.44	0.47	0.25	0.29	0.09	0.05	0.04	0.05	0.05	0.09	0.02	-	-	-	-	-	-	-
手足口病 報告数	28	1	-	15	9	2	-	1	-	-	-	-	-	-	-	-	-	-	-	-	-
定点当り	0.51	0.02	-	0.27	0.16	0.04	-	0.02	-	-	-	-	-	-	-	-	-	-	-	-	-
伝染性紅斑 報告数	3	-	-	-	1	1	-	-	-	1	-	-	-	-	-	-	-	-	-	-	-
定点当り	0.05	-	-	-	0.02	0.02	-	-	-	0.02	-	-	-	-	-	-	-	-	-	-	-
突発性発しん 報告数	29	-	18	7	3	-	-	-	-	1	-	-	-	-	-	-	-	-	-	-	-
定点当り	0.53	-	0.33	0.13	0.05	-	-	-	-	0.02	-	-	-	-	-	-	-	-	-	-	-
百日咳 報告数	-	-	-	-	-	-	-	-	-	-	-	-	-	-	-	-	-	-	-	-	-
定点当り	-	-	-	-	-	-	-	-	-	-	-	-	-	-	-	-	-	-	-	-	-
ヘルパンギーナ 報告数	2	-	2	-	-	-	-	-	-	-	-	-	-	-	-	-	-	-	-	-	-
定点当り	0.04	-	0.04	-	-	-	-	-	-	-	-	-	-	-	-	-	-	-	-	-	-
流行性耳下腺炎 報告数	9	-	-	-	1	1	-	2	1	2	1	-	1	-	-	-	-	-	-	-	-
定点当り	0.16	-	-	-	0.02	0.02	-	0.04	0.02	0.04	0.02	-	0.02	-	-	-	-	-	-	-	-
(眼科定点報告疾病)	合計	～5ヶ月	～11ヶ月	1歳	2	3	4	5	6	7	8	9	10～14	15～19	20～29	30～39	40～49	50～59	60～69	70歳～	
急性出血性結膜炎 報告数	-	-	-	-	-	-	-	-	-	-	-	-	-	-	-	-	-	-	-	-	-
定点当り	-	-	-	-	-	-	-	-	-	-	-	-	-	-	-	-	-	-	-	-	-
流行性角結膜炎 報告数	10	-	1	1	-	-	-	-	-	-	-	-	-	-	2	2	1	1	-	2	-
定点当り	1.43	-	0.14	0.14	-	-	-	-	-	-	-	-	-	-	0.29	0.29	0.14	0.14	-	0.29	-
(基幹定点報告疾病)	合計	0歳	1～4	5～9	10～14	15～19	20～24	25～29	30～34	35～39	40～44	45～49	50～54	55～59	60～64	65～69	70歳～				
細菌性髄膜炎(真菌性を含む) 報告数	-	-	-	-	-	-	-	-	-	-	-	-	-	-	-	-	-	-	-	-	-
定点当り	-	-	-	-	-	-	-	-	-	-	-	-	-	-	-	-	-	-	-	-	-
無菌性髄膜炎 報告数	-	-	-	-	-	-	-	-	-	-	-	-	-	-	-	-	-	-	-	-	-
定点当り	-	-	-	-	-	-	-	-	-	-	-	-	-	-	-	-	-	-	-	-	-
マイコプラズマ肺炎 報告数	2	-	-	1	1	-	-	-	-	-	-	-	-	-	-	-	-	-	-	-	-
定点当り	0.17	-	-	0.08	0.08	-	-	-	-	-	-	-	-	-	-	-	-	-	-	-	-
クラミジア肺炎(オウム病は除く) 報告数	-	-	-	-	-	-	-	-	-	-	-	-	-	-	-	-	-	-	-	-	-
定点当り	-	-	-	-	-	-	-	-	-	-	-	-	-	-	-	-	-	-	-	-	-