

鹿児島県感染症情報

2012年 第16週報 (4月16日~4月22日)

発行：鹿児島県環境保健センター

《感染症のホームページアドレス <http://www.pref.kagoshima.jp/kenko-fukushi/kenko-iryo/kansen/index.html>》

今週のインフルエンザの報告数は、前週に続き増加しました。県内には、インフルエンザの流行発生注意報が発令中ですので、引き続き予防対策を徹底してください。

★ **インフルエンザの発生動向とその予防対策**

今週のインフルエンザの報告数は、前週(819人)より48人多い867人(定点当たり報告数9.32)と2週連続で増加し、流行発生警報域にある保健所は、鹿屋(11.88)のみですが、4保健所が流行発生注意報域にあります。前週より報告数が増加した保健所は、志布志(15.20)、加世田(14.83)、始良(12.91)、鹿屋(11.88)、鹿児島市(10.17)、川薩(9.57)、屋久島(1.00)でした。男女別では、男性431人(定点当たり報告数4.63)、女性436人(定点当たり報告数4.69)で、年齢区分では、10~14歳(20.1%)、7歳(8.9%)、5歳、6歳(それぞれ8.3%)の順に多い報告数でした。B型インフルエンザウイルスによる感染の報告割合が増加していますので、今後の流行の動向には注意してください。

予防方法としては、日常生活ではまず栄養と休養を十分にとり、体調を整えて抵抗力をつけることが大切です。帰宅した際の手洗い・うがいの励行、マスクの着用、口腔ケアの一環としての歯磨き、咳エチケット等に関心し感染リスク軽減に努めてください。インフルエンザ様症状が出た場合(特に基礎疾患のある方及び小児等)は、重症化を防ぐためにも早期に医療機関受診してください。

今週の感染性胃腸炎の報告数は、3週連続で増加しました。手指、便器、ドアノブ、水道の蛇口、排泄物、汚染された衣類等の消毒を行い、衛生管理に十分配慮し、集団発生を防止しましょう。

★ **感染性胃腸炎の発生動向とその予防対策**

今週の感染性胃腸炎の報告数は、前週681人より14人多い695人(定点当たり報告数12.64)とわずかに増加しました。前週より報告数が増加した保健所は、鹿屋(27.80)、志布志(18.00)、始良(16.86)、鹿児島市(15.46)、出水(9.33)でした。

この時期の感染性胃腸炎の起病病原体は、細菌性やウイルス性のものがあり、予防対策としては、手洗いの励行(帰宅時、食事前、トイレ後等)、食中毒の一般的な予防法(食品の保存温度管理、生肉の加熱徹底、中心温度75℃、1分以上の加熱)、また施設等では二次感染による集団発生予防対策を考慮し、排泄物や汚染された衣類等を処理する際の徹底した消毒に努めてください。

☆ **一~五類感染症(全数報告疾病)の発生状況**

一類感染症	発生報告なし
二類感染症	結核6例(肺結核3例、結核性胸膜炎2例、無症状病原体保有者1例) 追加15週:結核1例
三類感染症	発生報告なし
四類感染症	発生報告なし
五類感染症	発生報告なし

☆ **定点報告疾病の発生状況**

- ・今週の定点医療機関数は、インフルエンザ定点**93**、小児科定点**55**です。
- ・第16週の定点把握対象疾患の総報告数は1,962人で、前週より103人多かった(詳細については後述)。
- ・**流行発生警報**の基準値(開始基準値及び終息基準値)以上の保健所

【感染性胃腸炎(開始20.0、終息12.0)】:鹿屋(27.80)、指宿(12.00)、【インフルエンザ(開始30.0、終息10.0)】:鹿屋(11.88)

【水痘(開始7.0、終息4.0)】:西之表(6.00)、【A群溶血性レンサ球菌咽頭炎(開始8.0、終息4.0)】:川薩(4.00)

【流行性角結膜炎(開始8.0、終息4.0)】:川薩(11.00)

- ・**流行発生注意報**の基準値以上の保健所

※ (数値)は定点当たり報告数
※ アンダーラインは今週基準値以上の保健所

【インフルエンザ(基準値10.0)】:志布志(15.20)、加世田(14.83)、始良(12.91)、鹿児島市(10.17)

【水痘(基準値4.0)】:鹿屋(5.00)、川薩(4.25)

☆定点報告疾病（定点当たり報告数の上位3疾病の発生状況）

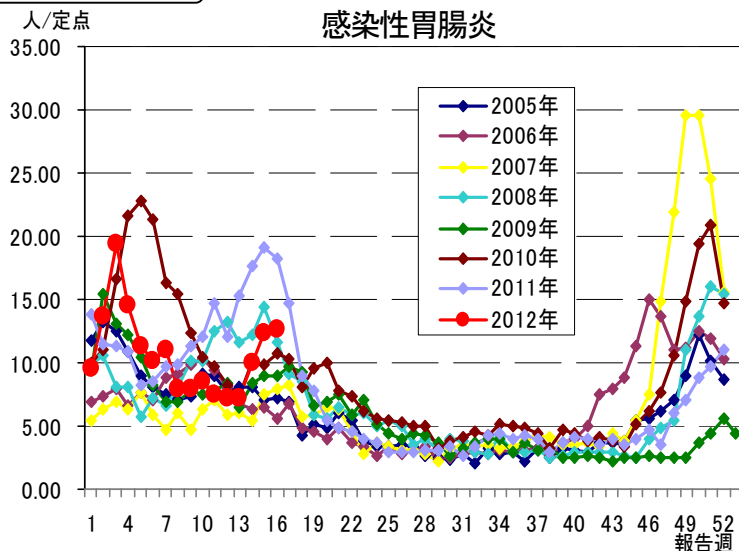
(1) 感染性胃腸炎

第16週の感染性胃腸炎の報告数は695人で、前週より14人多く、定点当たりの報告数は12.64であった。

年齢別では、1歳(113人)、20歳以上(86人)、2歳(77人)の順に多かった。

保健所別の定点当たり報告数は、鹿屋保健所(27.80)、志布志保健所(18.00)、始良保健所(16.86)の順に多い。

鹿屋保健所が3週連続、指宿保健所(12.00)が2週連続で流行発生警報域である。



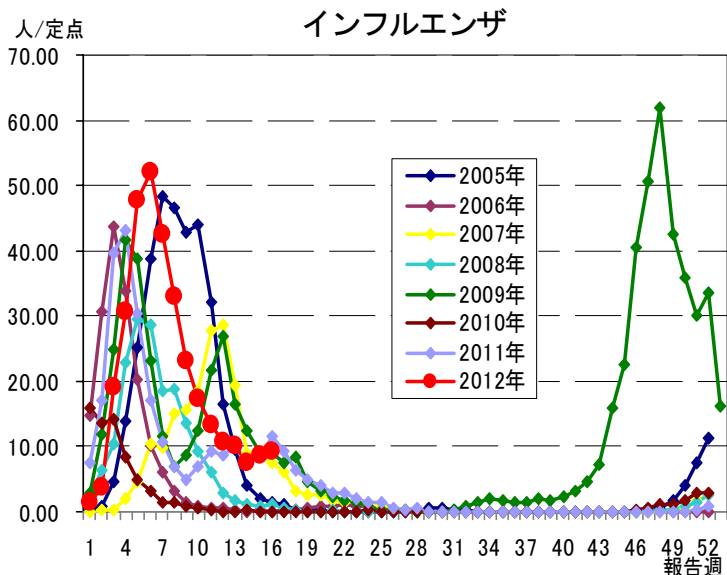
(2) インフルエンザ

第16週のインフルエンザの報告数は867人で、前週より48人多く、定点当たりの報告数は9.32であった。

年齢別では、10～14歳(174人)、7歳(77人)、5歳、6歳(それぞれ72人)の順に多かった。

保健所別の定点当たり報告数は、志布志保健所(15.20)、加世田保健所(14.83)、始良保健所(12.91)の順に多い。

鹿屋保健所(11.88)が13週連続で流行発生警報域である。また、加世田保健所、始良保健所が2週連続、志布志保健所、鹿児島市保健所(10.17)が今週から流行発生注意報域である。



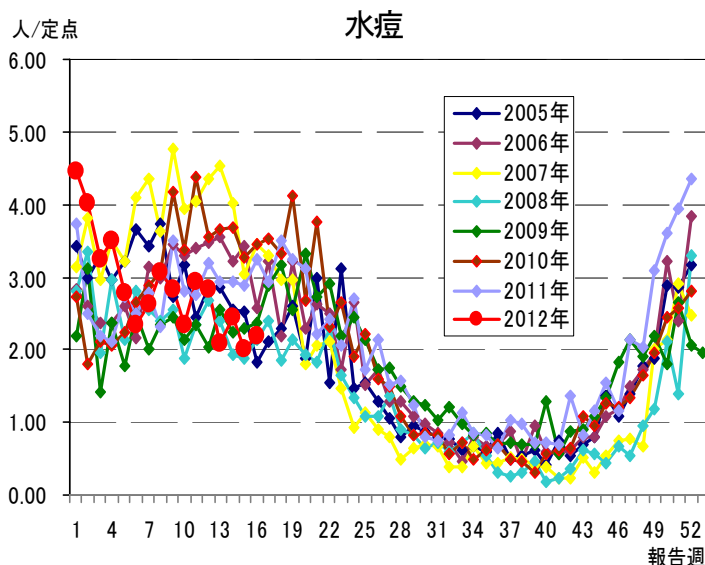
(3) 水痘

第16週の水痘の報告数は121人で、前週より10人多く、定点当たりの報告数は2.20であった。

年齢別では、1歳(28人)、2歳(27人)、3歳(20人)の順に多かった。

保健所別の定点当たり報告数は、西之表保健所(6.00)、鹿屋保健所(5.00)、川薩保健所(4.25)の順に多い。

西之表保健所が7週連続で流行発生警報域である。また、鹿屋保健所、川薩保健所が今週から流行発生注意報域である。



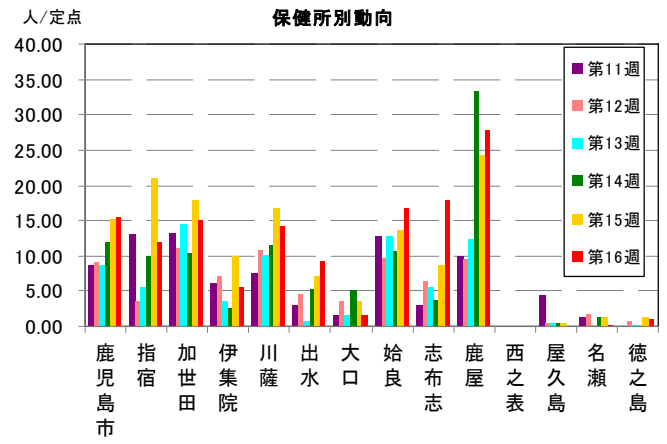
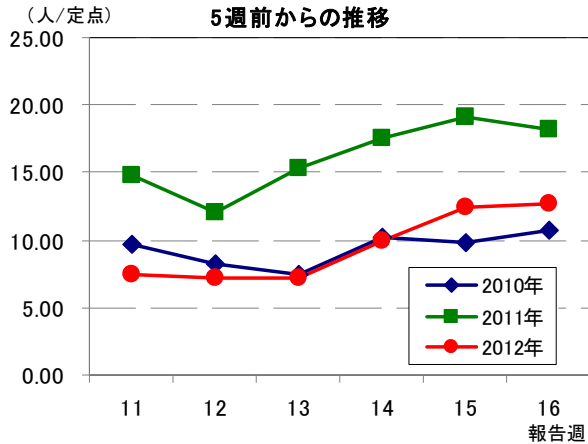
☆鹿児島県の妊婦における風しん抗体検査の調査事業結果報告

妊婦の風しん抗体保有状況(3月)

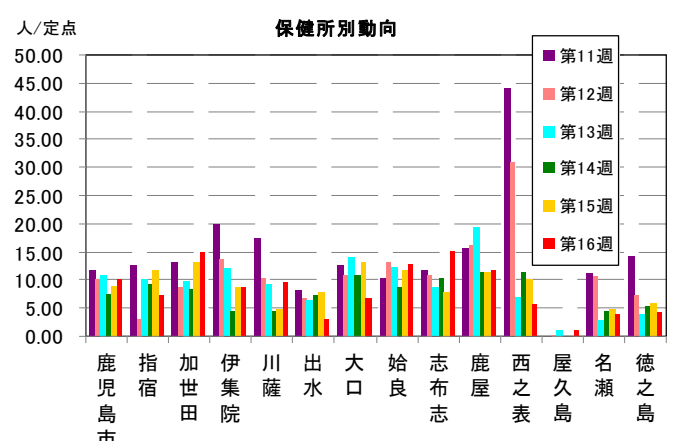
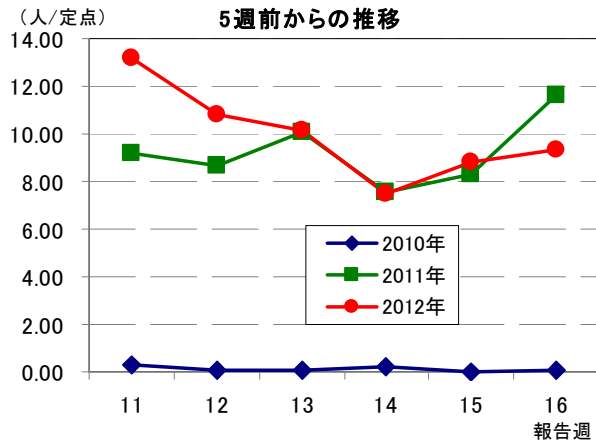
HI法(倍)	8倍未満	8倍	16倍	32倍以上	検査総件数 (人)
LA法(IU/ml)	～7	8～15	16～31	32～	
3月計	98	110	209	779	1,196
2012年累計 (%)	251 (7.5%)	284 (8.5%)	557 (16.6%)	2257 (67.4%)	3,349

☆上位3疾病の5週間前からの定点あたり報告数及び保健所別動向

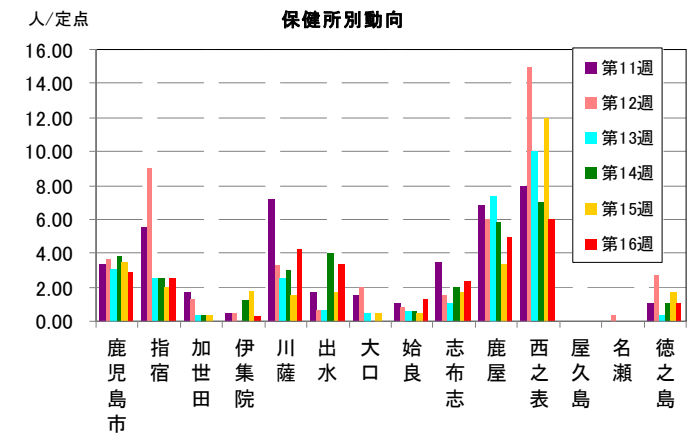
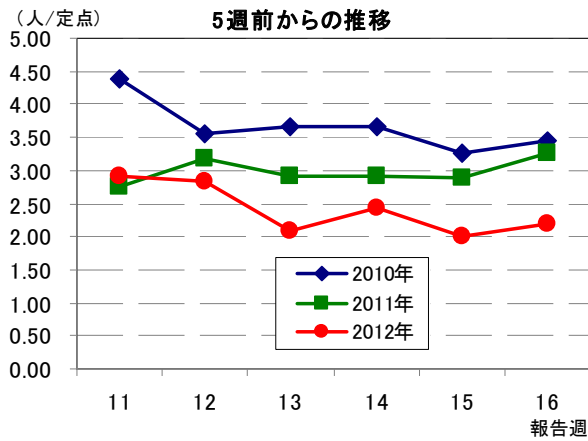
(1) 感染性胃腸炎 (流行発生警報は開始基準値 20.0 以上)



(2) インフルエンザ (流行発生警報は開始基準値 30.0 以上)

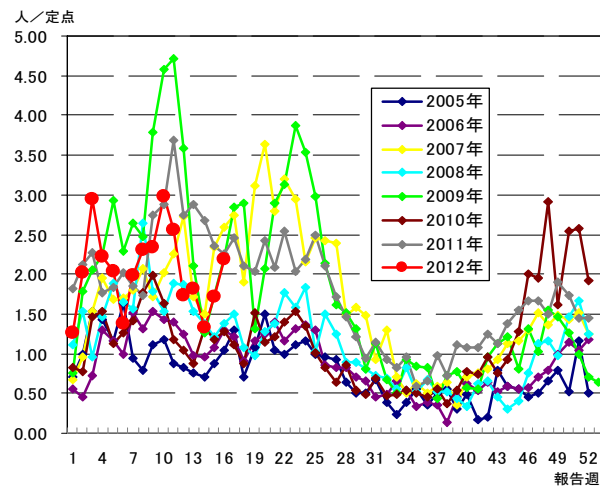


(3) 水痘 (流行発生警報は開始基準値 7.0 以上)

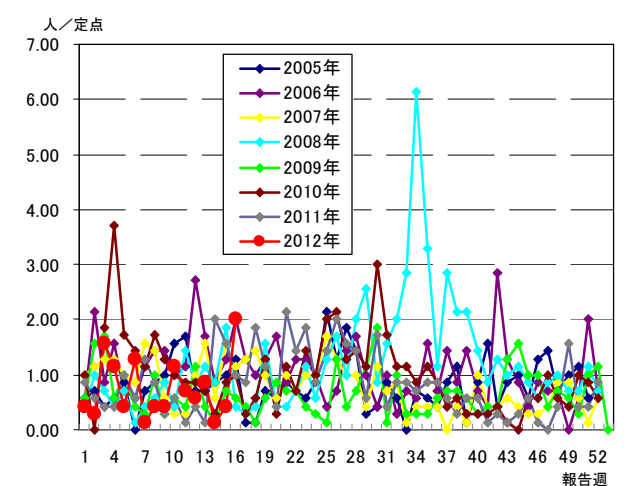


☆注目される感染症の発生状況

★A 群溶血性链球菌咽頭炎の発生状況 (鹿児島県)



★流行性角結膜炎の発生状況 (鹿児島県)



☆定点報告疾病の発生状況

2012年	(報告週)	第16週
-------	-------	------

定点種別	定点報告疾病	報告数	定点当たり	累積報告数 (2012年)
インフルエンザ定点 (内科・小児科定点)	○ インフルエンザ	867	9.32	30,461
小児科定点	RSウイルス感染症	36	0.65	583
	○ 咽頭結膜熱	29	0.53	349
	○ A群溶血性レンサ球菌咽頭炎	120	2.18	1,777
	○ 感染性胃腸炎	695	12.64	9,268
	○ 水痘	121	2.20	2,475
	手足口病	4	0.07	238
	○ 伝染性紅斑	4	0.07	45
	突発性発しん	27	0.49	407
	○ 百日咳	3	0.05	19
	ヘルパンギーナ	-	-	13
	○ 流行性耳下腺炎	34	0.62	633
眼科定点	急性出血性結膜炎	-	-	1
	○ 流行性角結膜炎	14	2.00	84
基幹定点	細菌性髄膜炎	-	-	-
	○ 無菌性髄膜炎	2	0.17	3
	マイコプラズマ肺炎	6	0.50	182
	クラミジア肺炎	-	-	-
報告数合計		1,962		46,538

☆5週間前からの疾病別報告数・定点当たり報告数

		5週前 (2012年11週)	4週前 (2012年12週)	3週前 (2012年13週)	2週前 (2012年14週)	1週前 (2012年15週)	今週 (2012年16週)
インフルエンザ	報告数	1,212	992	933	694	819	867
	定点当たり	13.17	10.78	10.14	7.46	8.81	9.32
RSウイルス感染症	報告数	51	44	44	47	44	36
	定点当たり	0.94	0.81	0.81	0.85	0.80	0.65
咽頭結膜熱	報告数	13	25	23	27	27	29
	定点当たり	0.24	0.46	0.43	0.49	0.49	0.53
A群溶血性レンサ球菌咽頭炎	報告数	138	94	98	73	94	120
	定点当たり	2.56	1.74	1.81	1.33	1.71	2.18
感染性胃腸炎	報告数	404	388	392	546	681	695
	定点当たり	7.48	7.19	7.26	9.93	12.38	12.64
水痘	報告数	158	153	113	134	111	121
	定点当たり	2.93	2.83	2.09	2.44	2.02	2.20
手足口病	報告数	12	11	9	2	4	4
	定点当たり	0.22	0.20	0.17	0.04	0.07	0.07
伝染性紅斑	報告数	3	2	3	3	-	4
	定点当たり	0.06	0.04	0.06	0.05	-	0.07
突発性発しん	報告数	36	19	30	26	30	27
	定点当たり	0.67	0.35	0.56	0.47	0.55	0.49
百日咳	報告数	2	2	-	1	2	3
	定点当たり	0.04	0.04	-	0.02	0.04	0.05
ヘルパンギーナ	報告数	2	1	1	1	-	-
	定点当たり	0.04	0.02	0.02	0.02	-	-
流行性耳下腺炎	報告数	33	38	35	41	33	34
	定点当たり	0.61	0.70	0.65	0.75	0.60	0.62
急性出血性結膜炎	報告数	-	-	-	-	-	-
	定点当たり	-	-	-	-	-	-
流行性角結膜炎	報告数	5	4	6	1	3	14
	定点当たり	0.71	0.57	0.86	0.14	0.43	2.00
細菌性髄膜炎(真菌性を含む)	報告数	-	-	-	-	-	-
	定点当たり	-	-	-	-	-	-
無菌性髄膜炎	報告数	-	-	-	-	1	2
	定点当たり	-	-	-	-	0.08	0.17
マイコプラズマ肺炎	報告数	11	8	11	4	10	6
	定点当たり	0.92	0.67	0.92	0.33	0.83	0.50
クラミジア肺炎(オウム病は除く)	報告数	-	-	-	-	-	-
	定点当たり	-	-	-	-	-	-

疾病別保健所別患者報告数及び定点当たり報告数(男女合計)

2012年16週(04月16日～04月22日)

	インフルエンザ		RSウイルス感染症		咽頭結膜熱		A群溶血性レンサ球菌咽頭炎		感染性胃腸炎		水痘		手足口病		伝染性紅斑		突発性発しん	
	報告数	定点当り	報告数	定点当り	報告数	定点当り	報告数	定点当り	報告数	定点当り	報告数	定点当り	報告数	定点当り	報告数	定点当り	報告数	定点当り
総数	867	9.32	36	0.65	29	0.53	120	2.18	695	12.64	121	2.20	4	0.07	4	0.07	27	0.49
鹿児島市	234	10.17	11	0.85	11	0.85	53	4.08	201	15.46	38	2.92	1	0.08	1	0.08	10	0.77
指宿	22	7.33	3	1.50	-	-	9	4.50	24	12.00	5	2.50	-	-	-	-	-	-
加世田	89	14.83	4	1.33	-	-	3	1.00	45	15.00	-	-	-	-	-	-	-	-
伊集院	52	8.67	4	1.00	1	0.25	7	1.75	22	5.50	1	0.25	-	-	-	-	1	0.25
川薩	67	9.57	4	1.00	3	0.75	16	4.00	57	14.25	17	4.25	1	0.25	-	-	7	1.75
出水	15	3.00	-	-	3	1.00	1	0.33	28	9.33	10	3.33	-	-	1	0.33	1	0.33
大口	20	6.67	2	1.00	-	-	1	0.50	3	1.50	-	-	-	-	-	-	-	-
始良	142	12.91	7	1.00	5	0.71	9	1.29	118	16.86	9	1.29	-	-	1	0.14	3	0.43
志布志	76	15.20	-	-	1	0.33	3	1.00	54	18.00	7	2.33	-	-	-	-	2	0.67
鹿屋	95	11.88	1	0.20	4	0.80	9	1.80	139	27.80	25	5.00	-	-	1	0.20	2	0.40
西之表	11	5.50	-	-	1	1.00	1	1.00	-	-	6	6.00	-	-	-	-	-	-
屋久島	4	1.00	-	-	-	-	1	0.50	-	-	-	-	-	-	-	-	-	-
名瀬	19	3.80	-	-	-	-	4	1.33	1	0.33	-	-	2	0.67	-	-	1	0.33
徳之島	21	4.20	-	-	-	-	3	1.00	3	1.00	3	1.00	-	-	-	-	-	-

	百日咳		ヘルパンギーナ		流行性耳下腺炎		急性出血性結膜炎		流行性角結膜炎		細菌性髄膜炎(真菌性を含む)		無菌性髄膜炎		マイコプラズマ肺炎		クラミジア肺炎(オウム病は除く)	
	報告数	定点当り	報告数	定点当り	報告数	定点当り	報告数	定点当り	報告数	定点当り	報告数	定点当り	報告数	定点当り	報告数	定点当り	報告数	定点当り
総数	3	0.05	0	0.00	34	0.62	0	0.00	14	2.00	0	0.00	2	0.17	6	0.50	0	0.00
鹿児島市	1	0.08	-	-	8	0.62	-	-	3	0.75	-	-	2	2.00	-	-	-	-
指宿	1	0.50	-	-	-	-	-	-	-	-	-	-	-	-
加世田	-	-	-	-	1	0.33	-	-	-	-	-	-	-	-
伊集院	-	-	-	-	-	-	-	-	-	-	-	-	-	-
川薩	-	-	-	-	2	0.50	-	-	11	11.00	-	-	-	-	2	2.00	-	-
出水	1	0.33	-	-	-	-	-	-	-	-	4	4.00	-	-
大口	-	-	-	-	-	-	-	-	-	-	-	-	-	-
始良	-	-	-	-	4	0.57	-	-	-	-	-	-	-	-	-	-	-	-
志布志	-	-	-	-	7	2.33	-	-	-	-	-	-	-	-
鹿屋	-	-	-	-	11	2.20	-	-	-	-	-	-	-	-	-	-	-	-
西之表	-	-	-	-	-	-	-	-	-	-	-	-	-	-
屋久島	-	-	-	-	-	-
名瀬	-	-	-	-	1	0.33	-	-	-	-	-	-	-	-
徳之島	-	-	-	-	-	-

年齢階級別疾病別患者報告数及び定点当たり報告数（男女合計）

2012年16週(04月16日～04月22日)

(インフルエンザ定点報告疾病)		合計	～5ヶ月	～11ヶ月	1歳	2	3	4	5	6	7	8	9	10～14	15～19	20～29	30～39	40～49	50～59	60～69	70～79	80歳～
インフルエンザ	報告数	867	3	12	32	26	41	46	72	72	77	62	66	174	37	30	60	22	15	5	12	3
	定点当り	9.32	0.03	0.13	0.34	0.28	0.44	0.49	0.77	0.77	0.83	0.67	0.71	1.87	0.40	0.32	0.65	0.24	0.16	0.05	0.13	0.03
(小児科定点報告疾病)		合計	～5ヶ月	～11ヶ月	1歳	2	3	4	5	6	7	8	9	10～14	15～19	20歳～						
RSウイルス感染症	報告数	36	7	8	11	9	1	-	-	-	-	-	-	-	-	-	-	-	-	-	-	-
	定点当り	0.65	0.13	0.15	0.20	0.16	0.02	-	-	-	-	-	-	-	-	-	-	-	-	-	-	-
咽頭結膜熱	報告数	29	-	5	13	7	-	-	1	1	-	1	-	1	-	-	-	-	-	-	-	-
	定点当り	0.53	-	0.09	0.24	0.13	-	-	0.02	0.02	-	0.02	-	0.02	-	-	-	-	-	-	-	-
A群溶血性レンサ球菌咽頭炎	報告数	120	-	1	7	19	10	21	19	5	11	8	4	9	-	6	-	-	-	-	-	-
	定点当り	2.18	-	0.02	0.13	0.35	0.18	0.38	0.35	0.09	0.20	0.15	0.07	0.16	-	0.11	-	-	-	-	-	-
感染性胃腸炎	報告数	695	8	60	113	77	60	59	60	30	28	27	23	54	10	86	-	-	-	-	-	-
	定点当り	12.64	0.15	1.09	2.05	1.40	1.09	1.07	1.09	0.55	0.51	0.49	0.42	0.98	0.18	1.56	-	-	-	-	-	-
水痘	報告数	121	3	5	28	27	20	19	4	2	6	2	-	5	-	-	-	-	-	-	-	-
	定点当り	2.20	0.05	0.09	0.51	0.49	0.36	0.35	0.07	0.04	0.11	0.04	-	0.09	-	-	-	-	-	-	-	-
手足口病	報告数	4	-	3	-	-	-	1	-	-	-	-	-	-	-	-	-	-	-	-	-	-
	定点当り	0.07	-	0.05	-	-	-	0.02	-	-	-	-	-	-	-	-	-	-	-	-	-	-
伝染性紅斑	報告数	4	-	-	1	-	-	1	-	-	-	1	1	-	-	-	-	-	-	-	-	-
	定点当り	0.07	-	-	0.02	-	-	0.02	-	-	-	0.02	0.02	-	-	-	-	-	-	-	-	-
突発性発しん	報告数	27	2	11	13	1	-	-	-	-	-	-	-	-	-	-	-	-	-	-	-	-
	定点当り	0.49	0.04	0.20	0.24	0.02	-	-	-	-	-	-	-	-	-	-	-	-	-	-	-	-
百日咳	報告数	3	1	-	1	-	-	-	-	-	-	-	-	1	-	-	-	-	-	-	-	-
	定点当り	0.05	0.02	-	0.02	-	-	-	-	-	-	-	-	0.02	-	-	-	-	-	-	-	-
ヘルパンギーナ	報告数	-	-	-	-	-	-	-	-	-	-	-	-	-	-	-	-	-	-	-	-	-
	定点当り	-	-	-	-	-	-	-	-	-	-	-	-	-	-	-	-	-	-	-	-	-
流行性耳下腺炎	報告数	34	-	-	2	6	4	4	7	4	2	-	-	3	-	2	-	-	-	-	-	-
	定点当り	0.62	-	-	0.04	0.11	0.07	0.07	0.13	0.07	0.04	-	-	0.05	-	0.04	-	-	-	-	-	-
(眼科定点報告疾病)		合計	～5ヶ月	～11ヶ月	1歳	2	3	4	5	6	7	8	9	10～14	15～19	20～29	30～39	40～49	50～59	60～69	70歳～	
急性出血性結膜炎	報告数	-	-	-	-	-	-	-	-	-	-	-	-	-	-	-	-	-	-	-	-	-
	定点当り	-	-	-	-	-	-	-	-	-	-	-	-	-	-	-	-	-	-	-	-	-
流行性角結膜炎	報告数	14	-	-	-	-	-	-	-	-	-	-	-	-	-	2	2	1	3	3	3	-
	定点当り	2.00	-	-	-	-	-	-	-	-	-	-	-	-	0.29	0.29	0.14	0.43	0.43	0.43	-	-
(基幹定点報告疾病)		合計	0歳	1～4	5～9	10～14	15～19	20～24	25～29	30～34	35～39	40～44	45～49	50～54	55～59	60～64	65～69	70歳～				
細菌性髄膜炎(真菌性を含む)	報告数	-	-	-	-	-	-	-	-	-	-	-	-	-	-	-	-	-	-	-	-	-
	定点当り	-	-	-	-	-	-	-	-	-	-	-	-	-	-	-	-	-	-	-	-	-
無菌性髄膜炎	報告数	2	-	-	-	-	-	-	-	-	-	-	-	1	-	1	-	-	-	-	-	-
	定点当り	0.17	-	-	-	-	-	-	-	-	-	-	-	0.08	-	0.08	-	-	-	-	-	-
マイコプラズマ肺炎	報告数	6	-	3	2	-	1	-	-	-	-	-	-	-	-	-	-	-	-	-	-	-
	定点当り	0.50	-	0.25	0.17	-	0.08	-	-	-	-	-	-	-	-	-	-	-	-	-	-	-
クラミジア肺炎(オウム病は除く)	報告数	-	-	-	-	-	-	-	-	-	-	-	-	-	-	-	-	-	-	-	-	-
	定点当り	-	-	-	-	-	-	-	-	-	-	-	-	-	-	-	-	-	-	-	-	-