

鹿児島県感染症情報

2012年 第15週報 (4月9日~4月15日)

発行：鹿児島県環境保健センター

《感染症のホームページアドレス <http://www.pref.kagoshima.jp/kenko-fukushi/kenko-iryo/kansen/index.html>》

今週の感染性胃腸炎の報告数は、2週連続で増加しました。食品の保存温度管理、特に生肉の加熱徹底(中心温度75℃、1分以上の加熱)等食中毒の一般的な予防を徹底してください。

★ 感染性胃腸炎の発生動向とその予防対策

今週の感染性胃腸炎の報告数は、前週(546人)より135人多い681人(定点当たり報告数12.38)でした。前週よりも報告数が増加した保健所は、指宿(21.00)、加世田(18.00)、川薩(16.75)、鹿児島市(15.15)、始良(13.71)、伊集院(10.00)、志布志(8.67)、出水(7.00)、徳之島(1.33)でした。この時期は、ロタウイルス起因性の下痢症が多くみられますが、温暖な日が多くなるとともに細菌起因性による感染性胃腸炎が増加し始めますので、各種病原体による感染性胃腸炎の流行を念頭に予防対策を徹底してください。

予防方法としては、食事前やトイレの後などにおいて、石けんを使ってしっかりと手を洗うことが大切です。感染者の嘔吐物や下痢便には大量のウイルスが含まれていることも考慮し、処理の際には、マスクや手袋を着用しましょう。便や嘔吐物が乾燥すると、ウイルスが空気中に漂い、これを吸い込むことにより感染することもありますので、早めに拭き取り、使用した雑巾やペーパータオル等はビニール袋に入れ、密閉してから処分してください。

8週連続で減少していたインフルエンザの報告数が今週は増加しました。引き続き、感染症予防対策(手洗い・うがい・咳エチケット等)に努めてください。

★ インフルエンザの発生動向とその予防対策

今週のインフルエンザの報告数は、前週(694人)より125人多い819人(定点当たり報告数8.81)と増加し、2保健所が流行発生警報域、4保健所が流行発生注意報域にあります。男女別では、男性411人(定点当たり報告数4.42)、女性408人(定点当たり報告数4.39)で、年齢区分では、10~14歳(15.6%)、7歳(8.4%)、6歳(7.9%)の順に多い報告数でした。全国のインフルエンザウイルスの検出状況(第9~13週)をみると、A香港型(41.7%)、B型(58.3%)とB型インフルエンザウイルスの検出割合が高くなってきていますので、引き続き流行の動向には注意してください。

予防対策としては、個人のできる手洗い(汚れの残りやすい部分、特に爪、指先を重点に)・うがい・咳エチケット等に努めてください。また新年度に入り生活環境が急に変化したり、日によって寒暖の差が大きい時期でもありますので、体調を崩さないように、栄養と休養を十分にとり、抵抗力をつけることが大切です。

☆一~五類感染症(全数報告疾病)の発生状況

一類感染症	発生報告なし
二類感染症	結核12例(肺結核8例、リンパ節結核1例、粟粒結核1例、無症女病原体保有者2例) 追加14週：結核3例
三類感染症	発生報告なし
四類感染症	発生報告なし
五類感染症	発生報告なし

☆定点報告疾病の発生状況

- ・今週の定点医療機関数はインフルエンザ定点93、小児科定点55です。
- ・第15週の定点把握対象疾患の総報告数は1859人で、前週より259人多かった(詳細については後述)。
- ・**流行発生警報**の基準値(開始基準値及び終息基準値)以上の保健所

【感染性胃腸炎(開始20.0、終息12.0)】：鹿屋(24.40)、指宿(21.00)

【インフルエンザ(開始30.0、終息10.0)】：大口(13.33)、鹿屋(11.38) 【水痘(開始7.0、終息4.0)】：西之表(12.00)、

【A群溶血性レンサ球菌咽頭炎(開始8.0、終息4.0)】：川薩(5.50)

- ・**流行発生注意報**の基準値以上の保健所

※ (数値)は定点当たり報告数

※ アンダーラインは今週基準値以上の保健所

【インフルエンザ(基準値10.0)】：加世田(13.33)、始良(11.73)、指宿(11.67)、西之表(10.00)

☆定点報告疾病（定点当たり報告数の上位3疾病の発生状況）

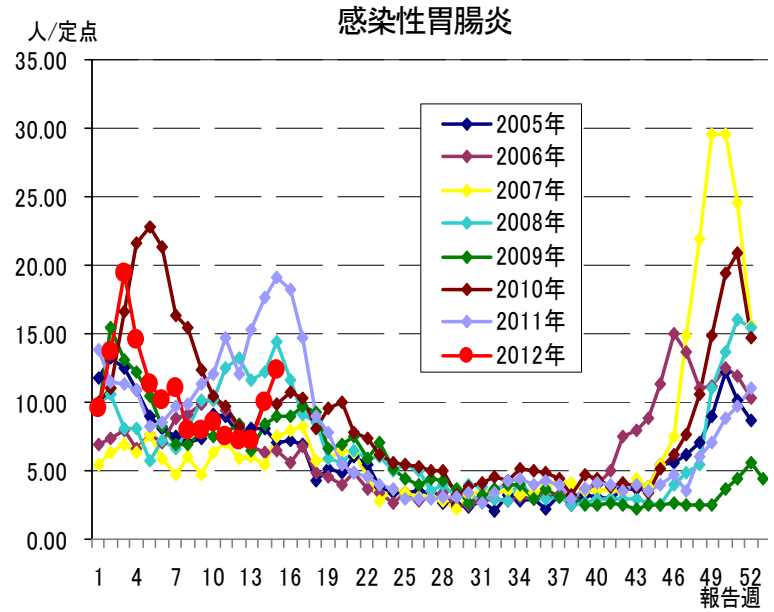
(1) 感染性胃腸炎

第15週の感染性胃腸炎の報告数は681人で、前週より135人多く、定点当たりの報告数は12.38であった。

年齢別では、1歳(119人)、3歳(73人)、2歳(70人)の順に多かった。

保健所別の定点当たり報告数は、鹿屋保健所(24.40)、指宿保健所(21.00)、加世田保健所(18.00)の順に多い。

鹿屋保健所が2週連続、指宿保健所が今週から流行発生警報域である。

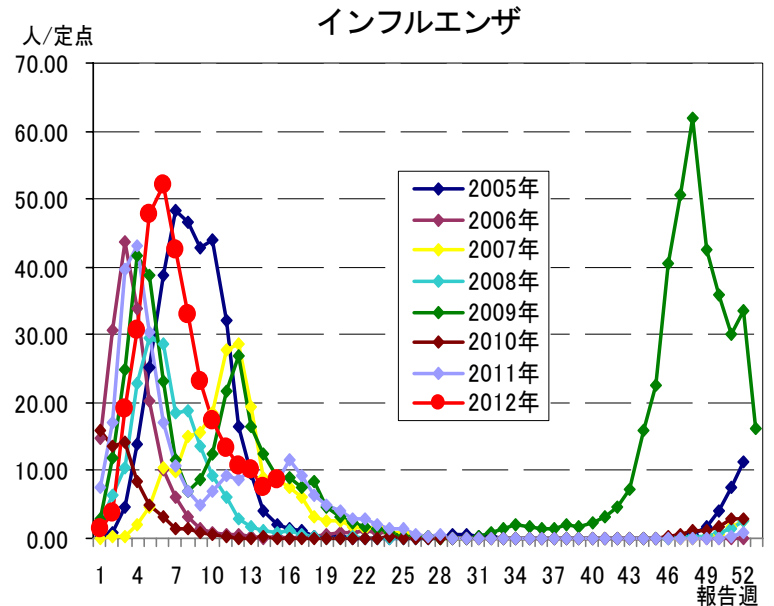


(2) インフルエンザ

第15週のインフルエンザの報告数は819人で、前週より125人多く、定点当たりの報告数は8.81であった。

年齢別では、10～14歳(128人)、7歳(69人)、6歳(65人)の順に多かった。保健所別の定点当たりの報告数は、加世田保健所、大口保健所(それぞれ13.33)、始良保健所(11.73)の順に多い。

鹿屋保健所(11.38)が12週連続、大口保健所が11週連続で流行発生警報域である。また、西之表保健所(10.00)が2週連続、加世田保健所、始良保健所、指宿保健所(11.67)が今週から流行発生注意報域である。

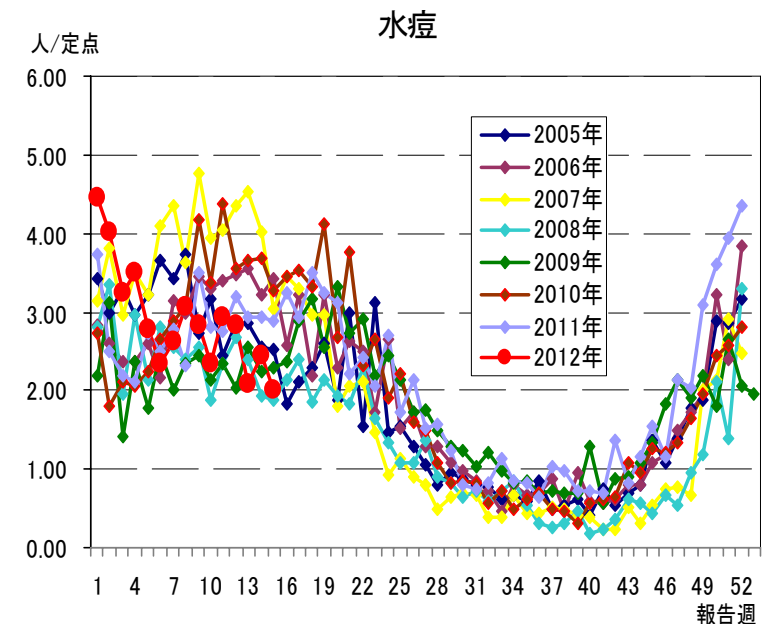


(3) 水痘

第15週の水痘の報告数は111人で、前週より23人少なく、定点当たりの報告数は2.02であった。

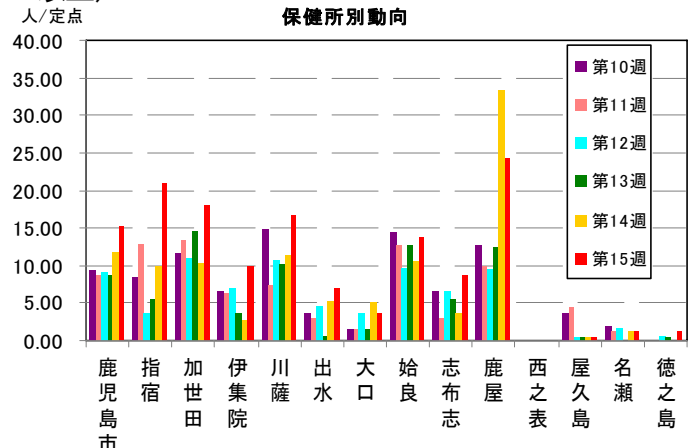
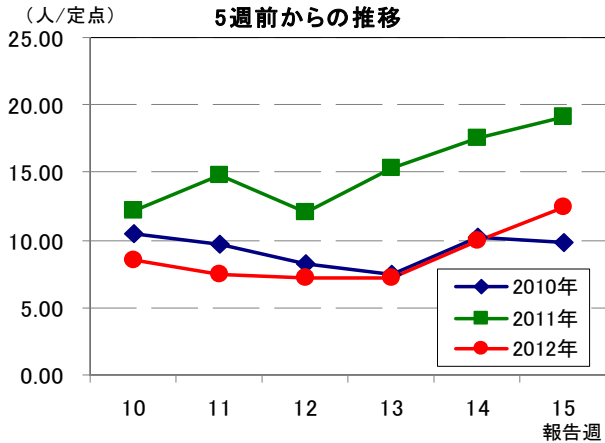
年齢別では、2歳(30人)、1歳(25人)、3歳(16人)の順に多かった。

保健所別の定点当たり報告数は、西之表保健所(12.00)、鹿児島市保健所(3.46)、鹿屋保健所(3.40)の順に多い。西之表保健所が6週連続で流行発生警報域である。また、今週は、流行発生注意報域の保健所はなかった。

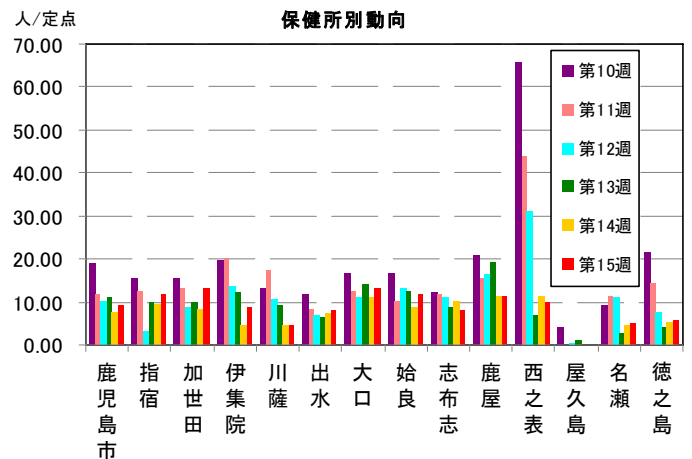
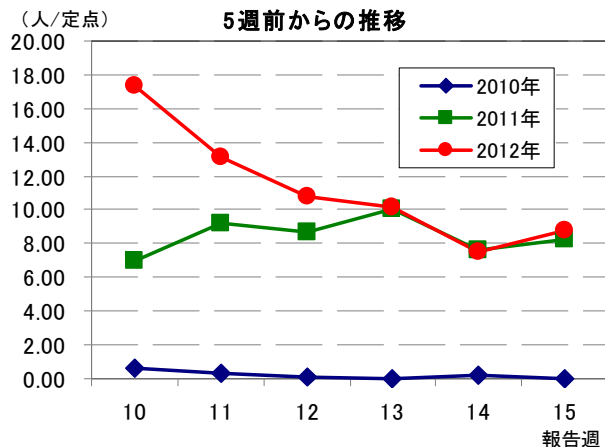


☆上位3疾病の5週間前からの定点あたり報告数及び保健所別動向

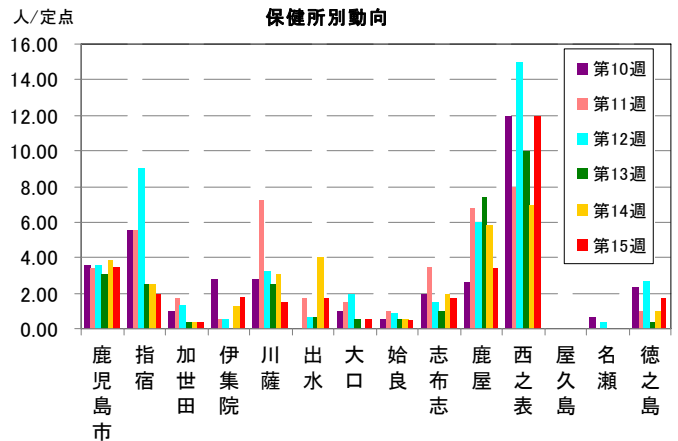
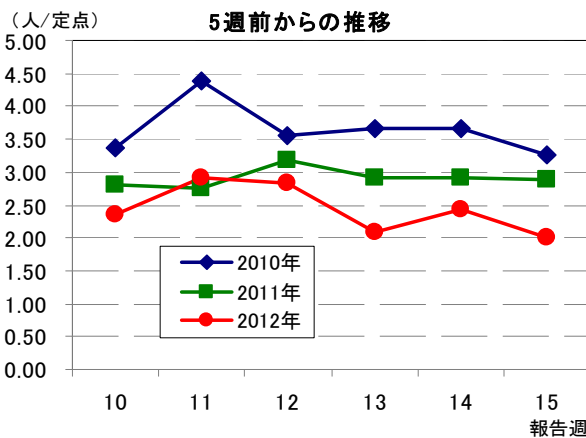
(1) 感染性胃腸炎 (流行発生警報は開始基準値 20.0 以上)



(2) インフルエンザ (流行発生警報は開始基準値 30.0 以上)

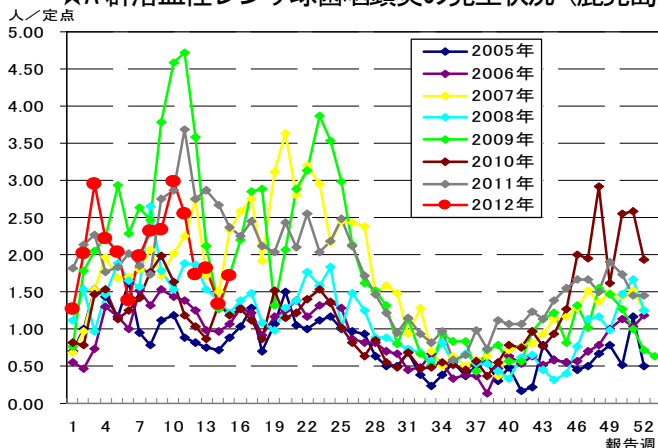


(3) 水痘 (流行発生警報は開始基準値 7.0 以上)

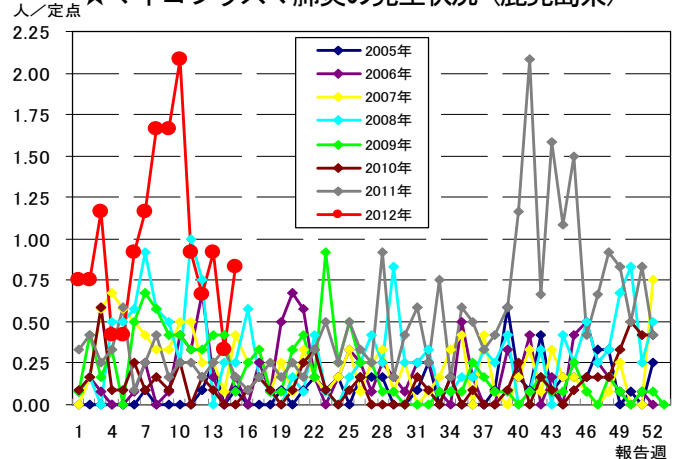


☆注目される感染症の発生状況

★A 群溶血性レンサ球菌咽頭炎の発生状況 (鹿児島県)



★マイコプラズマ肺炎の発生状況 (鹿児島県)



☆定点報告疾病の発生状況

2012年	(報告週)	第15週
-------	-------	------

定点種別	定点報告疾病	報告数	定点当り	累積報告数 (2012年)
インフルエンザ定点 (内科・小児科定点)	○ インフルエンザ	819	8.81	29,594
	RSウイルス感染症	44	0.80	547
小児科定点	咽頭結膜熱	27	0.49	320
	○ A群溶血性レンサ球菌咽頭炎	94	1.71	1,657
	○ 感染性胃腸炎	681	12.38	8,573
	水痘	111	2.02	2,354
	○ 手足口病	4	0.07	234
	伝染性紅斑	-	-	41
	○ 突発性発しん	30	0.55	380
	○ 百日咳	2	0.04	16
	ヘルパンギーナ	-	-	13
	流行性耳下腺炎	33	0.60	599
	眼科定点	急性出血性結膜炎	-	-
○ 流行性角結膜炎		3	0.43	70
基幹定点	細菌性髄膜炎	-	-	-
	○ 無菌性髄膜炎	1	0.08	1
	○ マイコプラズマ肺炎	10	0.83	176
	クラミジア肺炎	-	-	-
報告数合計		1,859		44,576

☆5週間前からの疾病別報告数・定点当たり報告数

		5週前 (2012年10週)	4週前 (2012年11週)	3週前 (2012年12週)	2週前 (2012年13週)	1週前 (2012年14週)	今週 (2012年15週)
インフルエンザ	報告数	1,596	1,212	992	933	694	819
	定点当り	17.35	13.17	10.78	10.14	7.46	8.81
RSウイルス感染症	報告数	54	51	44	44	47	44
	定点当り	1.00	0.94	0.81	0.81	0.85	0.80
咽頭結膜熱	報告数	26	13	25	23	27	27
	定点当り	0.48	0.24	0.46	0.43	0.49	0.49
A群溶血性レンサ球菌咽頭炎	報告数	161	138	94	98	73	94
	定点当り	2.98	2.56	1.74	1.81	1.33	1.71
感染性胃腸炎	報告数	461	404	388	392	546	681
	定点当り	8.54	7.48	7.19	7.26	9.93	12.38
水痘	報告数	127	158	153	113	134	111
	定点当り	2.35	2.93	2.83	2.09	2.44	2.02
手足口病	報告数	15	12	11	9	2	4
	定点当り	0.28	0.22	0.20	0.17	0.04	0.07
伝染性紅斑	報告数	-	3	2	3	3	-
	定点当り	-	0.06	0.04	0.06	0.05	-
突発性発しん	報告数	25	36	19	30	26	30
	定点当り	0.46	0.67	0.35	0.56	0.47	0.55
百日咳	報告数	2	2	2	-	1	2
	定点当り	0.04	0.04	0.04	-	0.02	0.04
ヘルパンギーナ	報告数	2	2	1	1	1	-
	定点当り	0.04	0.04	0.02	0.02	0.02	-
流行性耳下腺炎	報告数	40	33	38	35	41	33
	定点当り	0.74	0.61	0.70	0.65	0.75	0.60
急性出血性結膜炎	報告数	-	-	-	-	-	-
	定点当り	-	-	-	-	-	-
流行性角結膜炎	報告数	8	5	4	6	1	3
	定点当り	1.14	0.71	0.57	0.86	0.14	0.43
細菌性髄膜炎(真菌性を含む)	報告数	-	-	-	-	-	-
	定点当り	-	-	-	-	-	-
無菌性髄膜炎	報告数	-	-	-	-	-	1
	定点当り	-	-	-	-	-	0.08
マイコプラズマ肺炎	報告数	25	11	8	11	4	10
	定点当り	2.08	0.92	0.67	0.92	0.33	0.83
クラミジア肺炎(オウム病は除く)	報告数	-	-	-	-	-	-
	定点当り	-	-	-	-	-	-

疾病別保健所別患者報告数及び定点当たり報告数(男女合計)

2012年15週(04月09日～04月15日)

	インフルエンザ		RSウイルス感染症		咽頭結膜熱		A群溶血性レンサ球菌咽頭炎		感染性胃腸炎		水痘		手足口病		伝染性紅斑		突発性発しん	
	報告数	定点当り	報告数	定点当り	報告数	定点当り	報告数	定点当り	報告数	定点当り	報告数	定点当り	報告数	定点当り	報告数	定点当り	報告数	定点当り
総数	819	8.81	44	0.80	27	0.49	94	1.71	681	12.38	111	2.02	4	0.07	0	0.00	30	0.55
鹿児島市	207	9.00	16	1.23	8	0.62	29	2.23	197	15.15	45	3.46	-	-	-	-	8	0.62
指宿	35	11.67	-	-	-	-	1	0.50	42	21.00	4	2.00	-	-	-	-	1	0.50
加世田	80	13.33	6	2.00	-	-	1	0.33	54	18.00	1	0.33	-	-	-	-	4	1.33
伊集院	52	8.67	2	0.50	2	0.50	1	0.25	40	10.00	7	1.75	-	-	-	-	1	0.25
川薩	33	4.71	4	1.00	3	0.75	22	5.50	67	16.75	6	1.50	-	-	-	-	6	1.50
出水	39	7.80	-	-	4	1.33	3	1.00	21	7.00	5	1.67	-	-	-	-	-	-
大口	40	13.33	5	2.50	2	1.00	-	-	7	3.50	1	0.50	-	-	-	-	-	-
始良	129	11.73	10	1.43	4	0.57	7	1.00	96	13.71	3	0.43	-	-	-	-	6	0.86
志布志	40	8.00	-	-	1	0.33	3	1.00	26	8.67	5	1.67	-	-	-	-	1	0.33
鹿屋	91	11.38	-	-	2	0.40	10	2.00	122	24.40	17	3.40	-	-	-	-	3	0.60
西之表	20	10.00	-	-	1	1.00	1	1.00	-	-	12	12.00	-	-	-	-	-	-
屋久島	-	-	-	-	-	-	3	1.50	1	0.50	-	-	-	-	-	-	-	-
名瀬	24	4.80	-	-	-	-	6	2.00	4	1.33	-	-	4	1.33	-	-	-	-
徳之島	29	5.80	1	0.33	-	-	7	2.33	4	1.33	5	1.67	-	-	-	-	-	-

	百日咳		ヘルパンギーナ		流行性耳下腺炎		急性出血性結膜炎		流行性角結膜炎		細菌性髄膜炎(真菌性を含む)		無菌性髄膜炎		マイコプラズマ肺炎		クラミジア肺炎(オウム病は除く)	
	報告数	定点当り	報告数	定点当り	報告数	定点当り	報告数	定点当り	報告数	定点当り	報告数	定点当り	報告数	定点当り	報告数	定点当り	報告数	定点当り
総数	2	0.04	0	0.00	33	0.60	0	0.00	3	0.43	0	0.00	1	0.08	10	0.83	0	0.00
鹿児島市	2	0.15	-	-	10	0.77	-	-	3	0.75	-	-	1	1.00	-	-	-	-
指宿	-	-	-	-	-	-	-	-	-	-	1	1.00	-	-
加世田	-	-	-	-	-	-	-	-	-	-	-	-	-	-
伊集院	-	-	-	-	-	-	-	-	-	-	-	-	-	-
川薩	-	-	-	-	3	0.75	-	-	-	-	-	-	-	-	-	-	-	-
出水	-	-	-	-	1	0.33	-	-	-	-	4	4.00	-	-
大口	-	-	-	-	-	-	-	-	-	-	-	-	-	-
始良	-	-	-	-	3	0.43	-	-	-	-	-	-	-	-	-	-	-	-
志布志	-	-	-	-	7	2.33	-	-	-	-	-	-	-	-
鹿屋	-	-	-	-	9	1.80	-	-	-	-	-	-	-	-	-	-	-	-
西之表	-	-	-	-	-	-	-	-	-	-	5	5.00	-	-
屋久島	-	-	-	-	-	-
名瀬	-	-	-	-	-	-	-	-	-	-	-	-	-	-
徳之島	-	-	-	-	-	-

年齢階級別疾病別患者報告数及び定点当たり報告数（男女合計）

2012年15週(04月09日～04月15日)

(インフルエンザ定点報告疾病)		合計	～5ヶ月	～11ヶ月	1歳	2	3	4	5	6	7	8	9	10～14	15～19	20～29	30～39	40～49	50～59	60～69	70～79	80歳～	
インフルエンザ	報告数	819	3	12	53	44	45	53	48	65	69	62	47	128	34	36	47	35	21	12	3	2	
	定点当り	8.81	0.03	0.13	0.57	0.47	0.48	0.57	0.52	0.70	0.74	0.67	0.51	1.38	0.37	0.39	0.51	0.38	0.23	0.13	0.03	0.02	
(小児科定点報告疾病)		合計	～5ヶ月	～11ヶ月	1歳	2	3	4	5	6	7	8	9	10～14	15～19	20歳～							
RSウイルス感染症	報告数	44	5	6	24	7	-	2	-	-	-	-	-	-	-	-	-	-	-	-	-	-	
	定点当り	0.80	0.09	0.11	0.44	0.13	-	0.04	-	-	-	-	-	-	-	-	-	-	-	-	-	-	
咽頭結膜熱	報告数	27	-	4	5	5	1	3	3	1	1	2	-	2	-	-	-	-	-	-	-	-	
	定点当り	0.49	-	0.07	0.09	0.09	0.02	0.05	0.05	0.02	0.02	0.04	-	0.04	-	-	-	-	-	-	-	-	
A群溶血性レンサ球菌咽頭炎	報告数	94	-	-	5	11	12	11	15	14	3	6	6	6	1	4	-	-	-	-	-	-	
	定点当り	1.71	-	-	0.09	0.20	0.22	0.20	0.27	0.25	0.05	0.11	0.11	0.11	0.02	0.07	-	-	-	-	-	-	
感染性胃腸炎	報告数	681	10	53	119	70	73	57	53	28	34	19	35	53	9	68	-	-	-	-	-	-	
	定点当り	12.38	0.18	0.96	2.16	1.27	1.33	1.04	0.96	0.51	0.62	0.35	0.64	0.96	0.16	1.24	-	-	-	-	-	-	
水痘	報告数	111	5	8	25	30	16	11	4	2	1	3	3	1	2	-	-	-	-	-	-	-	
	定点当り	2.02	0.09	0.15	0.45	0.55	0.29	0.20	0.07	0.04	0.02	0.05	0.05	0.02	0.04	-	-	-	-	-	-	-	
手足口病	報告数	4	-	-	2	-	1	1	-	-	-	-	-	-	-	-	-	-	-	-	-	-	
	定点当り	0.07	-	-	0.04	-	0.02	0.02	-	-	-	-	-	-	-	-	-	-	-	-	-	-	
伝染性紅斑	報告数	-	-	-	-	-	-	-	-	-	-	-	-	-	-	-	-	-	-	-	-	-	
	定点当り	-	-	-	-	-	-	-	-	-	-	-	-	-	-	-	-	-	-	-	-	-	
突発性発しん	報告数	30	1	15	14	-	-	-	-	-	-	-	-	-	-	-	-	-	-	-	-	-	
	定点当り	0.55	0.02	0.27	0.25	-	-	-	-	-	-	-	-	-	-	-	-	-	-	-	-	-	
百日咳	報告数	2	1	1	-	-	-	-	-	-	-	-	-	-	-	-	-	-	-	-	-	-	
	定点当り	0.04	0.02	0.02	-	-	-	-	-	-	-	-	-	-	-	-	-	-	-	-	-	-	
ヘルパンギーナ	報告数	-	-	-	-	-	-	-	-	-	-	-	-	-	-	-	-	-	-	-	-	-	
	定点当り	-	-	-	-	-	-	-	-	-	-	-	-	-	-	-	-	-	-	-	-	-	
流行性耳下腺炎	報告数	33	-	1	3	-	8	3	7	3	2	3	-	1	1	1	-	-	-	-	-	-	
	定点当り	0.60	-	0.02	0.05	-	0.15	0.05	0.13	0.05	0.04	0.05	-	0.02	0.02	0.02	-	-	-	-	-	-	
(眼科定点報告疾病)		合計	～5ヶ月	～11ヶ月	1歳	2	3	4	5	6	7	8	9	10～14	15～19	20～29	30～39	40～49	50～59	60～69	70歳～		
急性出血性結膜炎	報告数	-	-	-	-	-	-	-	-	-	-	-	-	-	-	-	-	-	-	-	-	-	-
	定点当り	-	-	-	-	-	-	-	-	-	-	-	-	-	-	-	-	-	-	-	-	-	-
流行性角結膜炎	報告数	3	-	-	-	-	-	-	-	-	-	-	-	-	-	1	2	-	-	-	-	-	-
	定点当り	0.43	-	-	-	-	-	-	-	-	-	-	-	-	-	0.14	0.29	-	-	-	-	-	-
(基幹定点報告疾病)		合計	0歳	1～4	5～9	10～14	15～19	20～24	25～29	30～34	35～39	40～44	45～49	50～54	55～59	60～64	65～69	70歳～					
細菌性髄膜炎(真菌性を含む)	報告数	-	-	-	-	-	-	-	-	-	-	-	-	-	-	-	-	-	-	-	-	-	
	定点当り	-	-	-	-	-	-	-	-	-	-	-	-	-	-	-	-	-	-	-	-	-	
無菌性髄膜炎	報告数	1	-	-	-	-	-	-	-	-	1	-	-	-	-	-	-	-	-	-	-	-	
	定点当り	0.08	-	-	-	-	-	-	-	-	0.08	-	-	-	-	-	-	-	-	-	-	-	
マイコプラズマ肺炎	報告数	10	-	4	3	2	-	-	-	-	1	-	-	-	-	-	-	-	-	-	-	-	
	定点当り	0.83	-	0.33	0.25	0.17	-	-	-	-	0.08	-	-	-	-	-	-	-	-	-	-	-	
クラミジア肺炎(オウム病は除く)	報告数	-	-	-	-	-	-	-	-	-	-	-	-	-	-	-	-	-	-	-	-	-	
	定点当り	-	-	-	-	-	-	-	-	-	-	-	-	-	-	-	-	-	-	-	-	-	