

# 鹿児島県感染症情報

## 2025年 第3週報 (1月13日~1月19日)

発行: 鹿児島県環境保健センター (内容に関するお問い合わせ: 感染症対策課感染症保健予防)

※ 感染症のホームページアドレス <http://www.pref.kagoshima.jp/kenko-fukushi/kenko-iryo/kansen/index.html>

県内のインフルエンザの報告数は2,183人で、前週より1,377人少なく、定点当たりの報告数は24.53でした。感染性胃腸炎の報告数は261人で、前週より24人多く、定点当たりの報告数は5.12でした。COVID-19の報告数は391人で、前週より58人少なく、定点当たりの報告数は4.39でした。

### 【注目情報】

県内にインフルエンザの流行発生警報が発令中です。定点あたり報告数は24.53となり、前週(40.00)より減少しています。本県では12保健所が流行発生警報の基準値(開始基準値及び終息基準値)を超えています。今後の動向を注視し、インフルエンザ等感染症の予防・拡大防止のために、手洗い、換気、咳エチケットなどの基本的な感染防止対策を心がけてください

### ☆一～五類感染症(全数把握対象疾患)の発生状況

一類感染症	発生報告なし
二類感染症	結核4例(肺結核2例, 結核性胸膜炎1例, 無症状病原体保有者1例)
三類感染症	発生報告なし
四類感染症	つつが虫病2例, レジオネラ症1例
五類感染症	百日咳1例, 梅毒1例
獣医師が届出を行う感染症	追加 鳥インフルエンザの鳥類1例(H5N1)(2週)

### ☆定点把握対象疾患の発生状況

- ・今週の定点医療機関は、インフルエンザ/COVID-19 定点 89, 小児科定点 51 です。
- ・第3週の定点把握対象疾患の総報告数は3,040人で、前週より1,414人少ない報告数でした(3頁参照)。

#### ・流行発生警報の基準値(開始基準値及び終息基準値)以上の保健所

【インフルエンザ(開始30.0, 終息10.0)】: 鹿児島市(30.65), 指宿(24.33), 加世田(10.33), 伊集院(16.40), 川薩(19.29), 出水(44.40), 始良(16.73), 志布志(28.25), 鹿屋(40.13), 西之表(31.50), 名瀬(25.00), 徳之島(17.20)

#### ・流行発生注意報の基準値以上の保健所

【水痘(基準値1.0)】: 西之表(1.00), 屋久島(1.00)

### 【新型コロナウイルスゲノム解析結果】

第3週はゲノム解析検査を実施していません。

これまでの詳細につきましては、以下URLをご参照ください。

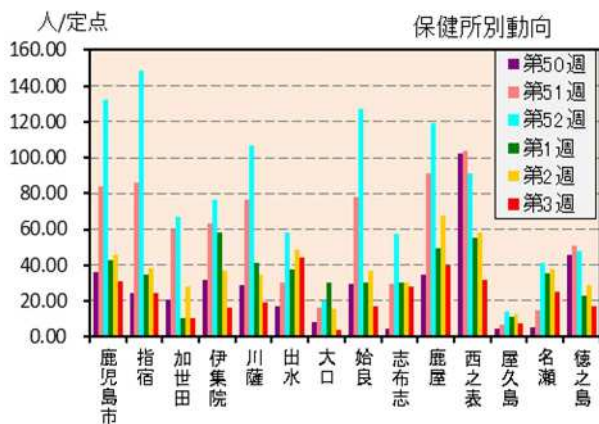
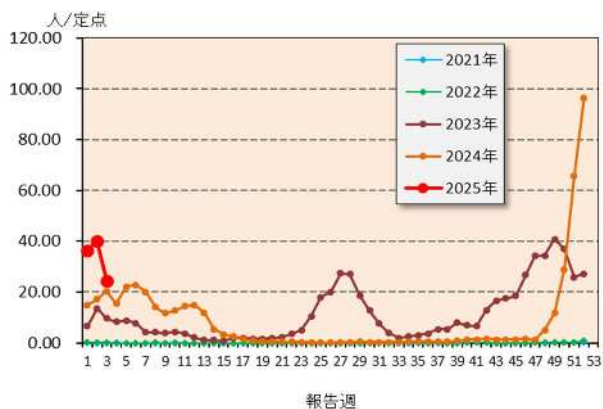
鹿児島県ホームページ (<https://www.pref.kagoshima.jp/kenko-ukushi/covid19/hassei/index.html#hennikabu>)

※ 週報発行後、医療機関、保健所から追加、訂正報告があり、全数・定点の数値が変更する場合があります。

★定点把握対象疾患（定点当たり報告数の上位3疾患の発生状況及び保健所別動向）

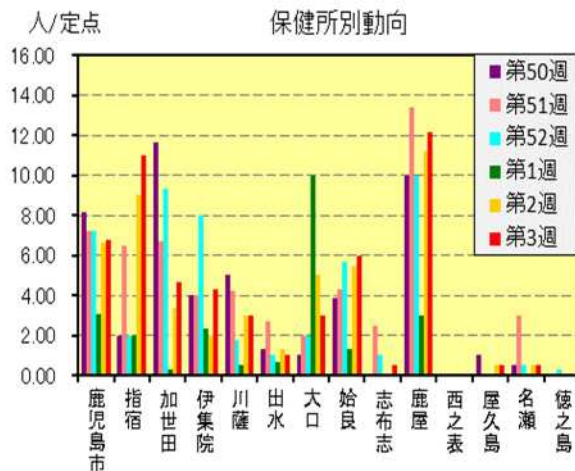
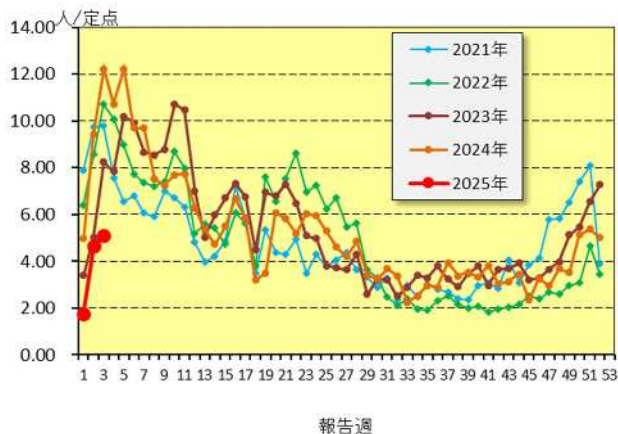
(1) インフルエンザ

第3週のインフルエンザの報告数は2,183人で、前週より1,377人少なく、定点当たりの報告数は24.53であった。年齢別では、10～14歳(318人)、9歳(137人)、8歳(136人)の順に多かった。保健所別の定点当たり報告数は、出水保健所(44.40)、鹿屋保健所(40.13)、西之表保健所(31.50)の順に多い。



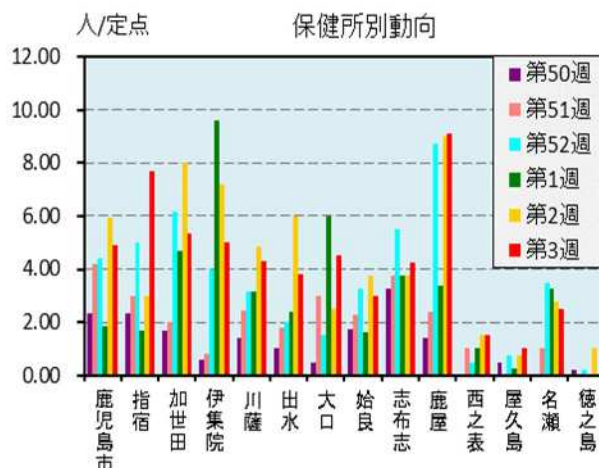
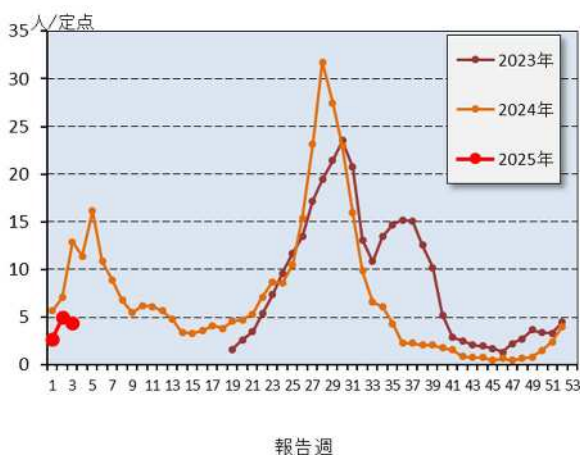
(2) 感染性胃腸炎

第3週の感染性胃腸炎の報告数は261人で、前週より24人多く、定点当たりの報告数は5.12であった。年齢別では、1歳(30人)、2歳・10～14歳(それぞれ26人)、3歳(23人)の順に多かった。保健所別の定点当たり報告数は、鹿屋保健所(12.20)、指宿保健所(11.00)、鹿児島市保健所(6.77)の順に多い。



(3) COVID-19

第3週のCOVID-19の報告数は391人で、前週より58人少なく、定点当たりの報告数は4.39であった。年齢別では、40～49歳(43人)、70～79歳(37人)、10～14歳(36人)の順に多かった。保健所別の定点当たり報告数は、鹿屋保健所(9.13)、指宿保健所(7.67)、加世田保健所(5.33)の順に多い。



★定点把握対象疾患の発生状況

2025年	(報告週)	第3週		
定点種別	定点報告疾患	報告数	定点当り	累積報告数 (2025年)
インフルエンザ/COVID-19定点 (内科・小児科定点)	インフルエンザ	2,183	24.53	8,979
	COVID-19	391	4.39	1,085
小児科定点	咽頭結膜熱	29	0.57	82
	○ A群溶血性レンサ球菌咽頭炎	118	2.31	234
	○ 感染性胃腸炎	261	5.12	588
	水痘	11	0.22	40
	手足口病	10	0.20	59
	○ 伝染性紅斑	5	0.10	10
	突発性発しん	8	0.16	20
	ヘルパンギーナ	-	-	1
	流行性耳下腺炎	1	0.02	2
	○ RSウイルス感染症	14	0.27	38
眼科定点	急性出血性結膜炎	-	-	-
	流行性角結膜炎	3	0.43	10
基幹定点	細菌性髄膜炎(真菌性を含む)	-	-	-
	無菌性髄膜炎	-	-	-
	マイコプラズマ肺炎	6	0.50	19
	クラミジア肺炎(オウム病は除く)	-	-	-
	感染性胃腸炎(ロタウイルス)	-	-	-
報告数合計		3,040	-	11,167

○印は前週比増

★5週間前からの疾患別報告数・定点当たり報告数

		5週前	4週前	3週前	2週前	1週前	今週
		(2024年50週)	(2024年51週)	(2024年52週)	(2025年1週)	(2025年2週)	(2025年3週)
インフルエンザ	報告数	2,581	5,836	8,580	3,236	3,560	2,183
	定点当り	29.00	65.57	96.40	36.36	40.00	24.53
COVID-19	報告数	136	218	355	245	449	391
	定点当り	1.53	2.45	3.99	2.75	5.04	4.39
RSウイルス感染症	報告数	5	20	15	13	11	14
	定点当り	0.10	0.39	0.29	0.25	0.22	0.27
咽頭結膜熱	報告数	38	37	38	13	40	29
	定点当り	0.75	0.73	0.75	0.25	0.78	0.57
A群溶血性レンサ球菌咽頭炎	報告数	111	109	70	26	90	118
	定点当り	2.18	2.14	1.37	0.51	1.76	2.31
感染性胃腸炎	報告数	262	274	256	90	237	261
	定点当り	5.14	5.37	5.02	1.76	4.65	5.12
水痘	報告数	11	21	11	14	15	11
	定点当り	0.22	0.41	0.22	0.27	0.29	0.22
手足口病	報告数	183	127	70	26	23	10
	定点当り	3.59	2.49	1.37	0.51	0.45	0.20
伝染性紅斑	報告数	6	2	7	1	4	5
	定点当り	0.12	0.04	0.14	0.02	0.08	0.10
突発性発しん	報告数	12	20	9	1	11	8
	定点当り	0.24	0.39	0.18	0.02	0.22	0.16
ヘルパンギーナ	報告数	2	1	2	1	-	-
	定点当り	0.04	0.02	0.04	0.02	-	-
流行性耳下腺炎	報告数	2	-	3	-	1	1
	定点当り	0.04	-	0.06	-	0.02	0.02
急性出血性結膜炎	報告数	-	-	-	-	-	-
	定点当り	-	-	-	-	-	-
流行性角結膜炎	報告数	3	4	8	3	4	3
	定点当り	0.43	0.57	1.14	0.43	0.57	0.43
細菌性髄膜炎(真菌性を含む)	報告数	-	-	1	-	-	-
	定点当り	-	-	0.08	-	-	-
無菌性髄膜炎	報告数	-	-	-	-	-	-
	定点当り	-	-	-	-	-	-
マイコプラズマ肺炎	報告数	16	20	22	4	9	6
	定点当り	1.33	1.67	1.83	0.33	0.75	0.50
クラミジア肺炎(オウム病は除く)	報告数	-	-	-	-	-	-
	定点当り	-	-	-	-	-	-
感染性胃腸炎(ロタウイルス)	報告数	1	-	-	-	-	-
	定点当り	0.08	-	-	-	-	-

# 疾病別保健所別患者報告数及び定点点あたり報告数(男女合計)

2025年03週(01月13日～01月19日)

総数	インフルエンザ		COVID-19		RSウイルス感染症		咽頭結膜熱		A群溶血性レンサ球菌咽頭炎		感染性胃腸炎		水痘		手足口病		伝染性紅斑		突発性発しん	
	報告数	定点点当り	報告数	定点点当り	報告数	定点点当り	報告数	定点点当り	報告数	定点点当り	報告数	定点点当り	報告数	定点点当り	報告数	定点点当り	報告数	定点点当り	報告数	定点点当り
鹿兒島市	705	30.65	113	4.91	4	0.31	7	0.54	43	3.31	88	6.77	7	0.54	2	0.15	3	0.23	3	0.23
指宿	73	24.33	23	7.67	-	-	-	-	3	1.50	22	11.00	-	-	-	-	-	-	-	-
加世田	62	10.33	32	5.33	-	-	-	-	6	2.00	14	4.67	-	-	1	0.33	-	-	-	-
伊集院	82	16.40	25	5.00	1	0.33	-	-	9	3.00	13	4.33	-	-	-	-	1	0.33	-	-
川薩	135	19.29	30	4.29	1	0.25	1	0.25	1	0.25	12	3.00	-	-	1	0.25	-	-	1	0.25
出水	222	44.40	19	3.80	-	-	2	0.67	13	4.33	3	1.00	1	0.33	1	0.33	1	0.33	-	-
大口	8	4.00	9	4.50	2	2.00	-	-	2	2.00	3	3.00	-	-	-	-	-	-	-	-
始良	184	16.73	33	3.00	2	0.29	5	0.71	30	4.29	42	6.00	-	-	-	-	-	-	1	0.14
志布志	113	28.25	17	4.25	-	-	-	-	-	-	1	0.50	-	-	-	-	-	-	-	-
鹿屋	321	40.13	73	9.13	4	0.80	14	2.80	8	1.60	61	12.20	-	-	1	0.20	-	-	3	0.60
西之表	63	31.50	3	1.50	-	-	-	-	-	-	-	-	1	1.00	1	1.00	-	-	-	-
屋久島	29	7.25	4	1.00	-	-	-	-	-	-	1	0.50	2	1.00	-	-	-	-	-	-
名瀬	100	25.00	10	2.50	-	-	-	-	2	1.00	1	0.50	-	-	3	1.50	-	-	-	-
徳之島	86	17.20	-	-	-	-	-	-	1	0.33	-	-	-	-	-	-	-	-	-	-

総数	ヘルパンギーナ		流行性耳下腺炎		急性出血性結膜炎		流行性角結膜炎		細菌性髄膜炎(球菌性を除く)		無菌性髄膜炎		マイコプラズマ肺炎		クラミジア肺炎(クラム菌除く)		感染性胃腸炎(ロタウイルス)	
	報告数	定点点当り	報告数	定点点当り	報告数	定点点当り	報告数	定点点当り	報告数	定点点当り	報告数	定点点当り	報告数	定点点当り	報告数	定点点当り	報告数	定点点当り
鹿兒島市	-	-	-	-	0	0.00	-	-	0	0.00	-	-	-	-	6	0.50	0	0.00
指宿	-	-	1	0.50	...	...	...	...	-	-	-	-	-	-	-	-	-	-
加世田	-	-	-	-	...	...	...	...	-	-	-	-	1	1.00	-	-	-	-
伊集院	-	-	-	-	...	...	...	...	-	-	-	-	-	-	-	-	-	-
川薩	-	-	-	-	-	-	2	2.00	-	-	-	-	-	-	-	-	-	-
出水	-	-	-	-	...	...	...	...	-	-	-	-	-	-	-	-	-	-
大口	-	-	-	-	...	...	...	...	-	-	-	-	5	5.00	-	-	-	-
始良	-	-	-	-	-	-	1	1.00	-	-	-	-	-	-	-	-	-	-
志布志	-	-	-	-	...	...	...	...	-	-	-	-	-	-	-	-	-	-
鹿屋	-	-	-	-	-	-	-	-	-	-	-	-	-	-	-	-	-	-
西之表	-	-	-	-	...	...	...	...	-	-	-	-	-	-	-	-	-	-
屋久島	-	-	-	-	...	...	...	...	...	...	...	...	...	...	...	...	...	...
名瀬	-	-	-	-	...	...	...	...	-	-	-	-	-	-	-	-	-	-
徳之島	-	-	-	-	...	...	...	...	...	...	...	...	...	...	...	...	...	...

# 年齢階級別疾病別患者報告数及び定点当たり報告数（男女合計）

2025年03週(01月13日～01月19日)

(インフルエンザ定点報告疾病)	合計	年齢階級																			
		～5ヶ月	～11ヶ月	1歳	2	3	4	5	6	7	8	9	10～14	15～19	20～29	30～39	40～49	50～59	60～69	70～79	80歳～
インフルエンザ	2,183	6	27	94	110	105	133	97	115	123	136	137	318	101	59	126	121	124	100	64	87
報告数	2,183	6	27	94	110	105	133	97	115	123	136	137	318	101	59	126	121	124	100	64	87
定点当り	24.53	0.07	0.30	1.06	1.24	1.18	1.49	1.09	1.29	1.38	1.53	1.54	3.57	1.13	0.66	1.42	1.36	1.39	1.12	0.72	0.98
COVID-19	391	4	9	15	15	11	8	7	7	12	9	14	36	15	34	27	43	34	24	37	30
報告数	391	4	9	15	15	11	8	7	7	12	9	14	36	15	34	27	43	34	24	37	30
定点当り	4.39	0.04	0.10	0.17	0.17	0.12	0.09	0.08	0.08	0.13	0.10	0.16	0.40	0.17	0.38	0.30	0.48	0.38	0.27	0.42	0.34
(小児科定点報告疾病)	合計	～5ヶ月	～11ヶ月	1歳	2	3	4	5	6	7	8	9	10～14	15～19	20歳～						
RSウイルス感染症	14	-	3	8	3	-	-	-	-	-	-	-	-	-	-	-	-	-	-	-	-
報告数	14	-	3	8	3	-	-	-	-	-	-	-	-	-	-	-	-	-	-	-	-
定点当り	0.27	-	0.06	0.16	0.06	-	-	-	-	-	-	-	-	-	-	-	-	-	-	-	-
咽頭結膜熱	29	-	-	13	5	3	1	1	2	1	-	-	2	-	1	-	-	-	-	-	-
報告数	29	-	-	13	5	3	1	1	2	1	-	-	2	-	1	-	-	-	-	-	-
定点当り	0.57	-	-	0.25	0.10	0.06	0.02	0.02	0.04	0.02	-	-	0.04	-	0.02	-	-	-	-	-	-
A群溶血性レンサ球菌咽頭炎	118	-	-	2	7	11	12	8	12	11	11	9	25	5	5	-	-	-	-	-	-
報告数	118	-	-	2	7	11	12	8	12	11	11	9	25	5	5	-	-	-	-	-	-
定点当り	2.31	-	-	0.04	0.14	0.22	0.24	0.16	0.24	0.22	0.22	0.18	0.49	0.10	0.10	-	-	-	-	-	-
感染性胃腸炎	261	1	16	30	26	23	22	22	22	14	20	17	26	3	19	-	-	-	-	-	-
報告数	261	1	16	30	26	23	22	22	22	14	20	17	26	3	19	-	-	-	-	-	-
定点当り	5.12	0.02	0.31	0.59	0.51	0.45	0.43	0.43	0.43	0.27	0.39	0.33	0.51	0.06	0.37	-	-	-	-	-	-
水痘	11	-	1	1	-	1	2	1	1	-	-	1	2	1	-	-	-	-	-	-	-
報告数	11	-	1	1	-	1	2	1	1	-	-	1	2	1	-	-	-	-	-	-	-
定点当り	0.22	-	0.02	0.02	-	0.02	0.04	0.02	0.02	-	-	0.02	0.04	0.02	-	-	-	-	-	-	-
手足口病	10	-	-	3	1	1	1	1	-	1	-	-	1	-	-	-	-	-	-	-	-
報告数	10	-	-	3	1	1	1	1	-	1	-	-	1	-	-	-	-	-	-	-	-
定点当り	0.20	-	-	0.06	0.02	0.02	0.02	0.02	-	0.02	-	-	0.02	-	-	-	-	-	-	-	-
伝染性紅斑	5	-	-	-	-	2	1	-	1	1	-	-	-	-	-	-	-	-	-	-	-
報告数	5	-	-	-	-	2	1	-	1	1	-	-	-	-	-	-	-	-	-	-	-
定点当り	0.10	-	-	-	-	0.04	0.02	-	0.02	0.02	-	-	-	-	-	-	-	-	-	-	-
突発性発疹	8	1	1	3	3	-	-	-	-	-	-	-	-	-	-	-	-	-	-	-	-
報告数	8	1	1	3	3	-	-	-	-	-	-	-	-	-	-	-	-	-	-	-	-
定点当り	0.16	0.02	0.02	0.06	0.06	-	-	-	-	-	-	-	-	-	-	-	-	-	-	-	-
ヘルパンギーナ	-	-	-	-	-	-	-	-	-	-	-	-	-	-	-	-	-	-	-	-	-
報告数	-	-	-	-	-	-	-	-	-	-	-	-	-	-	-	-	-	-	-	-	-
定点当り	-	-	-	-	-	-	-	-	-	-	-	-	-	-	-	-	-	-	-	-	-
流行性耳下腺炎	1	-	-	-	-	-	-	-	1	-	-	-	-	-	-	-	-	-	-	-	-
報告数	1	-	-	-	-	-	-	-	1	-	-	-	-	-	-	-	-	-	-	-	-
定点当り	0.02	-	-	-	-	-	-	-	0.02	-	-	-	-	-	-	-	-	-	-	-	-
(眼科定点報告疾病)	合計	～5ヶ月	～11ヶ月	1歳	2	3	4	5	6	7	8	9	10～14	15～19	20～29	30～39	40～49	50～59	60～69	70歳～	
急性出血性結膜炎	-	-	-	-	-	-	-	-	-	-	-	-	-	-	-	-	-	-	-	-	-
報告数	-	-	-	-	-	-	-	-	-	-	-	-	-	-	-	-	-	-	-	-	-
定点当り	-	-	-	-	-	-	-	-	-	-	-	-	-	-	-	-	-	-	-	-	-
流行性角結膜炎	3	-	-	-	-	-	-	-	-	-	1	-	1	-	-	-	-	1	-	-	-
報告数	3	-	-	-	-	-	-	-	-	-	1	-	1	-	-	-	-	1	-	-	-
定点当り	0.43	-	-	-	-	-	-	-	-	-	0.14	-	0.14	-	-	-	0.14	-	-	-	-
(基幹定点報告疾病)	合計	0歳	1～4	5～9	10～14	15～19	20～24	25～29	30～34	35～39	40～44	45～49	50～54	55～59	60～64	65～69	70歳～				
細菌性髄膜炎(真菌性を含む)	-	-	-	-	-	-	-	-	-	-	-	-	-	-	-	-	-	-	-	-	-
報告数	-	-	-	-	-	-	-	-	-	-	-	-	-	-	-	-	-	-	-	-	-
定点当り	-	-	-	-	-	-	-	-	-	-	-	-	-	-	-	-	-	-	-	-	-
無菌性髄膜炎	-	-	-	-	-	-	-	-	-	-	-	-	-	-	-	-	-	-	-	-	-
報告数	-	-	-	-	-	-	-	-	-	-	-	-	-	-	-	-	-	-	-	-	-
定点当り	-	-	-	-	-	-	-	-	-	-	-	-	-	-	-	-	-	-	-	-	-
マイコプラズマ肺炎	6	-	1	2	2	1	-	-	-	-	-	-	-	-	-	-	-	-	-	-	-
報告数	6	-	1	2	2	1	-	-	-	-	-	-	-	-	-	-	-	-	-	-	-
定点当り	0.50	-	0.08	0.17	0.17	0.08	-	-	-	-	-	-	-	-	-	-	-	-	-	-	-
クラミジア肺炎(オウム病は除く)	-	-	-	-	-	-	-	-	-	-	-	-	-	-	-	-	-	-	-	-	-
報告数	-	-	-	-	-	-	-	-	-	-	-	-	-	-	-	-	-	-	-	-	-
定点当り	-	-	-	-	-	-	-	-	-	-	-	-	-	-	-	-	-	-	-	-	-
感染性胃腸炎(ロタウイルス)	-	-	-	-	-	-	-	-	-	-	-	-	-	-	-	-	-	-	-	-	-
報告数	-	-	-	-	-	-	-	-	-	-	-	-	-	-	-	-	-	-	-	-	-
定点当り	-	-	-	-	-	-	-	-	-	-	-	-	-	-	-	-	-	-	-	-	-