

鹿児島県感染症情報

2024年 第51週報 (12月16日~12月22日)

発行：鹿児島県環境保健センター（内容に関するお問い合わせ：感染症対策課感染症保健予防係）

※ 感染症のホームページアドレス <http://www.pref.kagoshima.jp/kenko-fukushi/kenko-iryo/kansen/index.html>

県内のインフルエンザの報告数は5,836人で、前週より3,255人多く、定点当たりの報告数は65.57でした。
 感染性胃腸炎の報告数は274人で、前週より12人多く、定点当たりの報告数は5.37でした。
 手足口病の報告数は127人で、前週より56人少なく、定点当たりの報告数は2.49でした。

【注目情報】県内にインフルエンザの流行発生警報が発令されました。定点あたり報告数は65.57となり、前週(29.00)の2倍以上となっています。インフルエンザは、発症前日から発症後3~7日間は鼻やのどからウイルスを排出するといわれています。排出されるウイルス量は解熱とともに減少しますが、解熱後もウイルスを排出するといわれています。咳やくしゃみ等の症状のあるときは、咳エチケットを徹底し、周りの方へうつさないよう配慮しましょう。

※2024年第52週報と2025年第1週報は合併号として1/9(木)発行予定です。

☆一~五類感染症(全数把握対象疾患)の発生状況

一類感染症	発生報告なし
二類感染症	結核3例(肺結核2例, 結核性胸膜炎1例) 追加 結核1例(無症状病原体保有者)(50週), 削除 結核1例(結核性胸膜炎)(33週)
三類感染症	発生報告なし
四類感染症	つつが虫病3例
五類感染症	梅毒3例, 百日咳1例

☆定点把握対象疾患の発生状況

- ・今週の定点医療機関は、インフルエンザ/COVID-19 定点89, 小児科定点51です。
- ・第51週の定点把握対象疾患の総報告数は6689人で、前週より3322人多い報告数でした(3頁参照)。
- ・流行発生警報の基準値(開始基準値及び終息基準値)以上の保健所

【インフルエンザ(開始30.0, 終息10.0)】：鹿児島市(83.96), 指宿(86.33), 加世田(59.33), 伊集院(63.60), 川薩(76.43), 出水(30.20), 始良(78.00), 鹿屋(91.25), 西之表(104.00), 徳之島(51.00),

【水痘(開始2.0, 終息1.0)】：出水(2.00)

【手足口病(開始5.0, 終息2.0)】：鹿児島市(3.77), 指宿(4.50), 加世田(2.33), 川薩(2.50), 始良(4.00), 鹿屋(3.40)

- ・流行発生注意報の基準値以上の保健所

【インフルエンザ(基準値10.0)】：大口(16.00), 志布志(29.25), 名瀬(15.00)

【水痘(基準値1.0)】：鹿児島市(1.08)

【新型コロナウイルスゲノム解析結果】

第51週はゲノム解析検査を実施していません。

※ これまでの詳細につきましては、以下URLをご参照ください。

鹿児島県ホームページ (<https://www.pref.kagoshima.jp/kenko-fukushi/covid19/hassei/index.html#hennikabu>)

※ 週報発行後、医療機関、保健所から追加、訂正報告があり、全数・定点の数値が変更する場合があります。

第50週報(12月9日~12月15日)の報告に追加がありました。(本報告分から修正しています)

〈インフルエンザ/ COVID-19 定点分〉

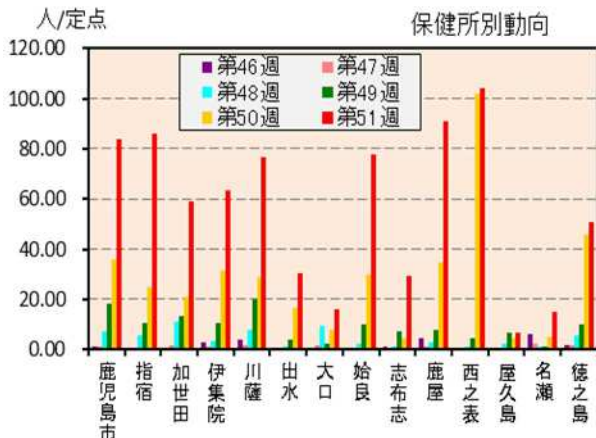
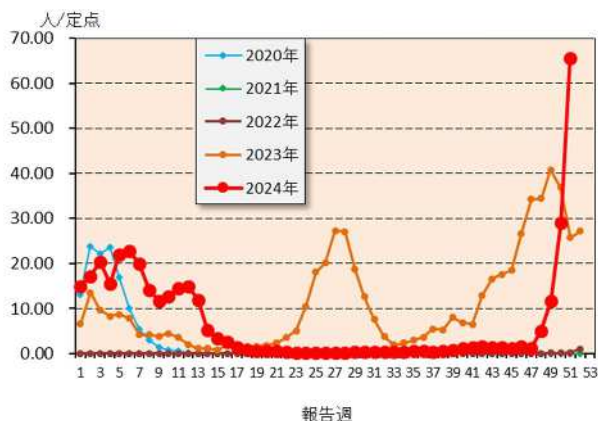
- ・COVID-19の報告に6~11ヶ月(男)1件, 1歳(女)1件の追加

☆定点把握対象疾患（定点当たり報告数の上位3疾患の発生状況及び保健所別動向）

(1) インフルエンザ

第51週のインフルエンザの報告数は5,836人で、前週より3,255人多く、定点当たりの報告数は65.57であった。年齢別では、10～14歳(1291人)、40～49歳(403人)、8歳(390人)の順に多かった。

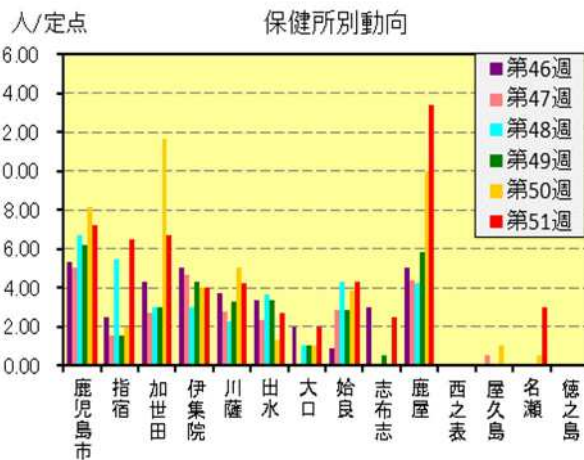
保健所別の定点当たり報告数は、西之表保健所(104.00)、鹿屋保健所(91.25)、指宿保健所(86.33)の順に多い。



(2) 感染性胃腸炎

第51週の感染性胃腸炎の報告数は274人で、前週より12人多く、定点当たりの報告数は5.37であった。年齢別では、2歳(31人)、10～14歳(28人)、3歳(27人)の順に多かった。

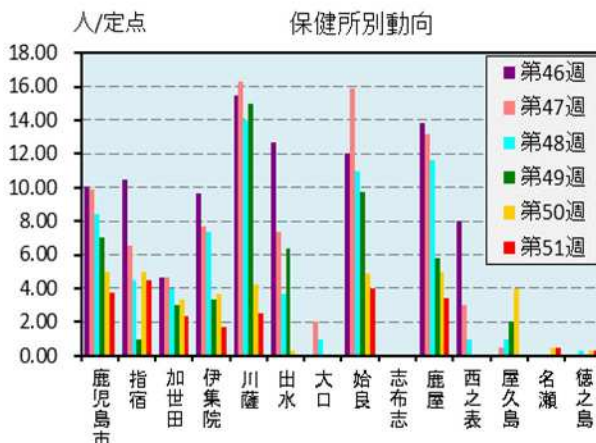
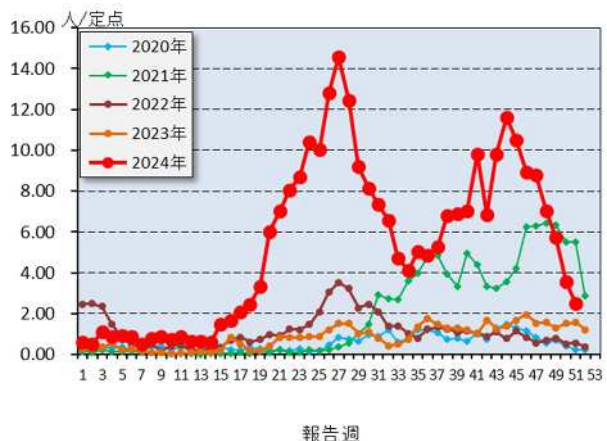
保健所別の定点当たり報告数は、鹿屋保健所(13.40)、鹿児島市保健所(7.23)、加世田保健所(6.67)の順に多い。



(3) 手足口病

第51週の手足口病の報告数は127人で、前週より56人少なく、定点当たりの報告数は2.49であった。年齢別では、1歳(27人)、2歳(19人)、4歳(18人)の順に多かった。

保健所別の定点当たり報告数は、指宿保健所(4.50)、始良保健所(4.00)、鹿児島市保健所(3.77)の順に多い。



☆定点把握対象疾患の発生状況

2024年	(報告週)	第51週		
定点種別	定点報告疾患	報告数	定点当り	累積報告数 (2024年)
インフルエンザ/COVID-19定点 (内科・小児科定点)	○ インフルエンザ	5,836	65.57	31,703
	○ COVID-19	218	2.45	32,160
小児科定点	咽頭結膜熱	37	0.73	4,603
	A群溶血性レンサ球菌咽頭炎	109	2.14	7,238
	○ 感染性胃腸炎	274	5.37	13,589
	○ 水痘	21	0.41	407
	手足口病	127	2.49	13,923
	伝染性紅斑	2	0.04	71
	○ 突発性発しん	20	0.39	865
	ヘルパンギーナ	1	0.02	1,900
	流行性耳下腺炎	-	-	104
	○ RSウイルス感染症	20	0.39	3,586
眼科定点	急性出血性結膜炎	-	-	1
	○ 流行性角結膜炎	4	0.57	339
基幹定点	細菌性髄膜炎(真菌性を含む)	-	-	8
	無菌性髄膜炎	-	-	2
	○ マイコプラズマ肺炎	20	1.67	435
	クラミジア肺炎(オウム病は除く)	-	-	-
	感染性胃腸炎(ロタウイルス)	-	-	2
報告数合計		6,689	-	110,936

○印は前週比増

☆5週間前からの疾患別報告数・定点当たり報告数

		5週前	4週前	3週前	2週前	1週前	今週
		(2024年46週)	(2024年47週)	(2024年48週)	(2024年49週)	(2024年50週)	(2024年51週)
インフルエンザ	報告数	147	101	448	1,045	2,581	5,836
	定点当り	1.65	1.13	5.03	11.74	29.00	65.57
COVID-19	報告数	61	46	61	75	136	218
	定点当り	0.69	0.52	0.69	0.84	1.53	2.45
RSウイルス感染症	報告数	37	23	32	20	5	20
	定点当り	0.73	0.45	0.63	0.39	0.10	0.39
咽頭結膜熱	報告数	32	29	28	28	38	37
	定点当り	0.63	0.57	0.55	0.55	0.75	0.73
A群溶血性レンサ球菌咽頭炎	報告数	68	75	96	106	111	109
	定点当り	1.33	1.47	1.88	2.08	2.18	2.14
感染性胃腸炎	報告数	166	151	188	180	262	274
	定点当り	3.25	2.96	3.69	3.53	5.14	5.37
水痘	報告数	18	7	8	13	11	21
	定点当り	0.35	0.14	0.16	0.25	0.22	0.41
手足口病	報告数	456	449	359	292	183	127
	定点当り	8.94	8.80	7.04	5.73	3.59	2.49
伝染性紅斑	報告数	4	5	4	3	6	2
	定点当り	0.08	0.10	0.08	0.06	0.12	0.04
突発性発しん	報告数	17	13	14	27	12	20
	定点当り	0.33	0.25	0.27	0.53	0.24	0.39
ヘルパンギーナ	報告数	24	14	5	5	2	1
	定点当り	0.47	0.27	0.10	0.10	0.04	0.02
流行性耳下腺炎	報告数	-	3	2	1	2	-
	定点当り	-	0.06	0.04	0.02	0.04	-
急性出血性結膜炎	報告数	-	-	-	-	-	-
	定点当り	-	-	-	-	-	-
流行性角結膜炎	報告数	1	4	3	10	3	4
	定点当り	0.14	0.57	0.43	1.43	0.43	0.57
細菌性髄膜炎(真菌性を含む)	報告数	-	-	-	-	-	-
	定点当り	-	-	-	-	-	-
無菌性髄膜炎	報告数	-	-	-	-	-	-
	定点当り	-	-	-	-	-	-
マイコプラズマ肺炎	報告数	24	24	34	21	16	20
	定点当り	2.00	2.00	2.83	1.75	1.33	1.67
クラミジア肺炎(オウム病は除く)	報告数	-	-	-	-	-	-
	定点当り	-	-	-	-	-	-
感染性胃腸炎(ロタウイルス)	報告数	-	-	-	-	1	-
	定点当り	-	-	-	-	0.08	-

疾病別保健所別患者報告数及び定点当たり報告数(男女合計)

2024年51週(12月16日～12月22日)

	インフルエンザ		COVID-19		RSウイルス感染症		咽頭結膜熱		A群溶血性レンサ球菌咽頭炎		感染性胃腸炎		水痘		手足口病		伝染性紅斑		突発性発しん	
	報告数	定点当り	報告数	定点当り	報告数	定点当り	報告数	定点当り	報告数	定点当り	報告数	定点当り	報告数	定点当り	報告数	定点当り	報告数	定点当り	報告数	定点当り
総数	5836	65.57	218	2.45	20	0.39	37	0.73	109	2.14	274	5.37	21	0.41	127	2.49	2	0.04	20	0.39
鹿児島市	1931	83.96	96	4.17	7	0.54	11	0.85	38	2.92	94	7.23	14	1.08	49	3.77	1	0.08	7	0.54
指宿	259	86.33	9	3.00	-	-	-	-	2	1.00	13	6.50	1	0.50	9	4.50	1	0.50	1	0.50
加世田	356	59.33	12	2.00	-	-	1	0.33	13	4.33	20	6.67	-	-	7	2.33	-	-	1	0.33
伊集院	318	63.60	4	0.80	-	-	5	1.67	7	2.33	12	4.00	-	-	5	1.67	-	-	-	-
川薩	535	76.43	17	2.43	-	-	3	0.75	4	1.00	17	4.25	-	-	10	2.50	-	-	2	0.50
出水	151	30.20	9	1.80	1	0.33	2	0.67	8	2.67	8	2.67	6	2.00	-	-	-	-	1	0.33
大口	32	16.00	6	3.00	3	3.00	-	-	-	-	2	2.00	-	-	-	-	-	-	-	-
始良	858	78.00	25	2.27	6	0.86	3	0.43	30	4.29	30	4.29	-	-	28	4.00	-	-	4	0.57
志布志	117	29.25	15	3.75	-	-	-	-	1	0.50	5	2.50	-	-	-	-	-	-	-	-
鹿屋	730	91.25	19	2.38	3	0.60	10	2.00	5	1.00	67	13.40	-	-	17	3.40	-	-	4	0.80
西之表	208	104.00	2	1.00	-	-	-	-	-	-	-	-	-	-	-	-	-	-	-	-
屋久島	26	6.50	-	-	-	-	2	1.00	-	-	-	-	-	-	-	-	-	-	-	-
名瀬	60	15.00	4	1.00	-	-	-	-	1	0.50	6	3.00	-	-	1	0.50	-	-	-	-
徳之島	255	51.00	-	-	-	-	-	-	-	-	-	-	-	-	1	0.33	-	-	-	-

	ヘルパンギーナ		流行性耳下腺炎		急性出血性結膜炎		流行性角結膜炎		細菌性髄膜炎(真菌性を含む)		無菌性髄膜炎		マイコプラズマ肺炎		クラミジア肺炎(肺炎球菌は除く)		伝染性胃腸炎(ロタウイルス)	
	報告数	定点当り	報告数	定点当り	報告数	定点当り	報告数	定点当り	報告数	定点当り	報告数	定点当り	報告数	定点当り	報告数	定点当り	報告数	定点当り
総数	1	0.02	0	0.00	0	0.00	4	0.57	0	0.00	0	0.00	20	1.67	0	0.00	0	0.00
鹿児島市	1	0.08	-	-	-	-	-	-	-	-	-	-	1	1.00	-	-	-	-
指宿	-	-	-	-	-	-	-	-	-	-	-	-	7	7.00	-	-	-	-
加世田	-	-	-	-	-	-	-	-	-	-	-	-	4	4.00	-	-	-	-
伊集院	-	-	-	-	-	-	-	-	-	-	-	-	-	-	-	-	-	-
川薩	-	-	-	-	-	-	2	2.00	-	-	-	-	-	-	-	-	-	-
出水	-	-	-	-	-	-	-	-	-	-	-	-	-	-	-	-	-	-
大口	-	-	-	-	-	-	-	-	-	-	-	-	3	3.00	-	-	-	-
始良	-	-	-	-	-	-	2	2.00	-	-	-	-	-	-	-	-	-	-
志布志	-	-	-	-	-	-	-	-	-	-	-	-	-	-	-	-	-	-
鹿屋	-	-	-	-	-	-	-	-	-	-	-	-	4	4.00	-	-	-	-
西之表	-	-	-	-	-	-	-	-	-	-	-	-	-	-	-	-	-	-
屋久島	-	-	-	-	-	-	-	-	-	-	-	-	-	-	-	-	-	-
名瀬	-	-	-	-	-	-	-	-	-	-	-	-	1	1.00	-	-	-	-
徳之島	-	-	-	-	-	-	-	-	-	-	-	-	-	-	-	-	-	-

年齢階級別疾病別患者報告数及び定点当たり報告数（男女合計）
2024年51週(12月16日～12月22日)

(インフルエンザ) 定点報告数	合計	～5ヶ月	～11ヶ月	1歳	2	3	4	5	6	7	8	9	10～14	15～19	20～29	30～39	40～49	50～59	60～69	70～79	80歳～
インフルエンザ	5,836	22	57	165	176	223	275	293	357	385	390	379	1,291	344	155	278	403	283	186	98	76
定点当り	65.57	0.25	0.64	1.85	1.98	2.51	3.09	3.29	4.01	4.33	4.38	4.26	14.51	3.87	1.74	3.12	4.53	3.18	2.09	1.10	0.85
COVID-19	218	2	7	9	2	2	4	4	1	1	1	2	5	8	19	26	26	28	34	19	18
定点当り	2.45	0.02	0.08	0.10	0.02	0.02	0.04	0.04	0.01	0.01	0.01	0.02	0.06	0.09	0.21	0.29	0.29	0.31	0.38	0.21	0.20
(小児科) 定点報告数	20	2	3	7	4	1	1	-	2	-	-	-	-	-	-	-	-	-	-	-	-
定点当り	0.39	0.04	0.06	0.14	0.08	0.02	0.02	-	0.04	-	-	-	-	-	-	-	-	-	-	-	-
咽頭結膜炎	37	-	3	17	1	5	5	2	1	1	1	-	1	-	-	-	-	-	-	-	-
定点当り	0.73	-	0.06	0.33	0.02	0.10	0.10	0.04	0.02	0.02	0.02	-	0.02	-	-	-	-	-	-	-	-
A群溶血性レンサ球菌咽頭炎	109	-	-	1	2	7	17	16	19	14	12	8	10	2	1	-	-	-	-	-	-
定点当り	2.14	-	-	0.02	0.04	0.14	0.33	0.31	0.37	0.27	0.24	0.16	0.20	0.04	0.02	-	-	-	-	-	-
感染性胃腸炎	274	5	11	22	31	27	25	23	26	15	16	12	28	8	25	-	-	-	-	-	-
定点当り	5.37	0.10	0.22	0.43	0.61	0.53	0.49	0.45	0.51	0.29	0.31	0.24	0.55	0.16	0.49	-	-	-	-	-	-
水痘	21	-	-	4	2	2	3	4	2	2	1	-	1	-	-	-	-	-	-	-	-
定点当り	0.41	-	-	0.08	0.04	0.04	0.06	0.08	0.04	0.04	0.02	-	0.02	-	-	-	-	-	-	-	-
手足口病	127	2	6	27	19	17	18	11	8	7	1	4	3	1	3	-	-	-	-	-	-
定点当り	2.49	0.04	0.12	0.53	0.37	0.33	0.35	0.22	0.16	0.14	0.02	0.08	0.06	0.02	0.06	-	-	-	-	-	-
伝染性紅斑	2	-	-	-	-	1	-	-	-	-	-	1	-	-	-	-	-	-	-	-	-
定点当り	0.04	-	-	-	-	0.02	-	-	-	-	-	0.02	-	-	-	-	-	-	-	-	-
突発性発疹	20	-	7	11	2	-	-	-	-	-	-	-	-	-	-	-	-	-	-	-	-
定点当り	0.39	-	0.14	0.22	0.04	-	-	-	-	-	-	-	-	-	-	-	-	-	-	-	-
ヘルパンギーナ	1	-	-	-	-	-	1	-	-	-	-	-	-	-	-	-	-	-	-	-	-
定点当り	0.02	-	-	-	-	-	0.02	-	-	-	-	-	-	-	-	-	-	-	-	-	-
流行性耳下腺炎	-	-	-	-	-	-	-	-	-	-	-	-	-	-	-	-	-	-	-	-	-
(眼科) 定点報告数	-	-	-	-	-	-	-	-	-	-	-	-	-	-	-	-	-	-	-	-	-
定点当り	-	-	-	-	-	-	-	-	-	-	-	-	-	-	-	-	-	-	-	-	-
急性出血性結膜炎	-	-	-	-	-	-	-	-	-	-	-	-	-	-	-	-	-	-	-	-	-
報告数	-	-	-	-	-	-	-	-	-	-	-	-	-	-	-	-	-	-	-	-	-
定点当り	-	-	-	-	-	-	-	-	-	-	-	-	-	-	-	-	-	-	-	-	-
流行性角結膜炎	4	-	-	-	-	-	-	-	-	-	1	-	-	-	-	1	2	-	-	-	-
報告数	0.57	-	-	-	-	-	-	-	-	-	0.14	-	-	-	0.14	0.29	-	-	-	-	-
定点当り	-	-	-	-	-	-	-	-	-	-	-	-	-	-	-	-	-	-	-	-	-
(基幹) 定点報告数	-	-	-	-	-	-	-	-	-	-	-	-	-	-	-	-	-	-	-	-	-
定点当り	-	-	-	-	-	-	-	-	-	-	-	-	-	-	-	-	-	-	-	-	-
細菌性髄膜炎(真菌性を含む)	-	-	-	-	-	-	-	-	-	-	-	-	-	-	-	-	-	-	-	-	-
報告数	-	-	-	-	-	-	-	-	-	-	-	-	-	-	-	-	-	-	-	-	-
定点当り	-	-	-	-	-	-	-	-	-	-	-	-	-	-	-	-	-	-	-	-	-
無菌性髄膜炎	-	-	-	-	-	-	-	-	-	-	-	-	-	-	-	-	-	-	-	-	-
報告数	-	-	-	-	-	-	-	-	-	-	-	-	-	-	-	-	-	-	-	-	-
定点当り	-	-	-	-	-	-	-	-	-	-	-	-	-	-	-	-	-	-	-	-	-
マイコプラズマ肺炎	20	1	4	9	4	1	-	-	-	1	-	-	-	-	-	-	-	-	-	-	-
報告数	1.67	0.08	0.33	0.75	0.33	0.08	-	-	-	0.08	-	-	-	-	-	-	-	-	-	-	-
定点当り	-	-	-	-	-	-	-	-	-	-	-	-	-	-	-	-	-	-	-	-	-
クラミジア肺炎(オウム病は除く)	-	-	-	-	-	-	-	-	-	-	-	-	-	-	-	-	-	-	-	-	-
報告数	-	-	-	-	-	-	-	-	-	-	-	-	-	-	-	-	-	-	-	-	-
定点当り	-	-	-	-	-	-	-	-	-	-	-	-	-	-	-	-	-	-	-	-	-
感染性胃腸炎(ロタウイルス)	-	-	-	-	-	-	-	-	-	-	-	-	-	-	-	-	-	-	-	-	-
報告数	-	-	-	-	-	-	-	-	-	-	-	-	-	-	-	-	-	-	-	-	-
定点当り	-	-	-	-	-	-	-	-	-	-	-	-	-	-	-	-	-	-	-	-	-