

# 鹿児島県感染症情報

## 2024年 第47週報 (11月18日~11月24日)

発行：鹿児島県環境保健センター（内容に関するお問い合わせ：感染症対策課感染症保健予防係）

※ 感染症のホームページアドレス <http://www.pref.kagoshima.jp/kenko-fukushi/kenko-iryo/kansen/index.html>

県内の手足口病の報告数は449人で、前週より7人少なく、定点当たりの報告数は8.80でした。  
 感染性胃腸炎の報告数は151人で、前週より15人少なく、定点当たりの報告数は2.96でした。  
 マイコプラズマ肺炎の報告数は前週と同じ24人で、定点当たりの報告数は2.00でした。

### ☆一～五類感染症(全数把握対象疾患)の発生状況

一類感染症	発生報告なし
二類感染症	結核5例(肺結核2例, 無症状病原体保有者3例) 追加 結核1例(無症状病原体保有者1例(46週))
三類感染症	腸管出血性大腸菌感染症4例(血清型別/毒素型別: 026/VT1 3例, 0157/VT1 1例)
四類感染症	日本紅斑熱1例, レジオネラ症1例(肺炎型)
五類感染症	梅毒1例 追加 カルバペネム耐性腸内細菌目細菌感染症2例(46週) 侵襲性肺炎球菌感染症1例(45週)
獣医師が届出を行う感染症	鳥インフルエンザの鳥類4例(H5N1亜型)

### ☆定点把握対象疾患の発生状況

- ・今週の定点医療機関は、インフルエンザ/COVID-19 定点 89, 小児科定点 51 です。
- ・第47週の定点把握対象疾患の総報告数は944人で、前週より111人少ない報告数でした(3頁参照)。

#### ・流行発生警報の基準値(開始基準値及び終息基準値)以上の保健所

【咽頭結膜熱(開始3.0, 終息1.0)】: 伊集院(2.00)

【手足口病(開始5.0, 終息2.0)】: 鹿児島市(9.92), 指宿(6.50), 加世田(4.67), 伊集院(7.67), 川薩(16.25), 出水(7.33), 始良(15.86), 鹿屋(13.20), 西之表(3.00),

#### ・流行発生注意報の基準値以上の保健所

【水痘(基準値1.0)】: 出水(1.00)

#### 【新型コロナウイルスゲノム解析結果】

第47週はゲノム解析検査を実施していません。

※ これまでの詳細につきましては、以下URLをご参照ください。

鹿児島県ホームページ (<https://www.pref.kagoshima.jp/kenko-fukushi/covid19/hassei/index.html#hennikabu>)

※ 週報発行後、医療機関、保健所から追加、訂正報告があり、全数・定点の数値が変更する場合があります。

以下の報告に修正がありました。(本報告分から修正されております。)

〈基幹定点分〉: 細菌性髄膜炎(真菌性を含む)

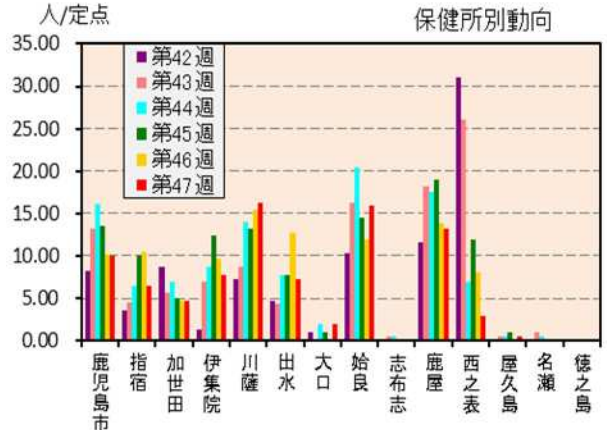
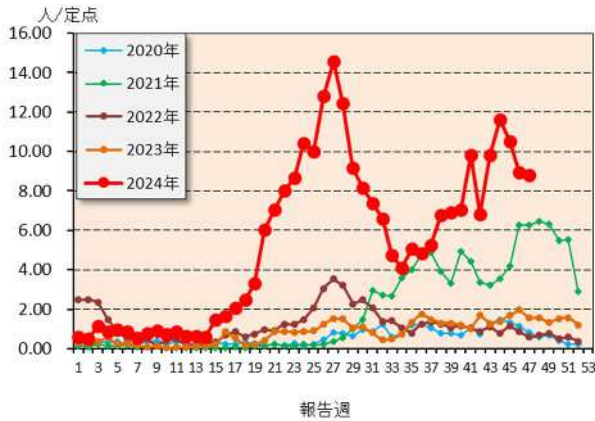
・45週報(11月4日~11月10日) 70歳~1件削除

☆定点把握対象疾患（定点当たり報告数の上位3疾患の発生状況及び保健所別動向）

(1) 手足口病

第47週の手足口病の報告数は449人で、前週より7人少なく、定点当たりの報告数は8.80であった。年齢別では、1歳(124人)、2歳(93人)、3歳(71人)の順に多かった。

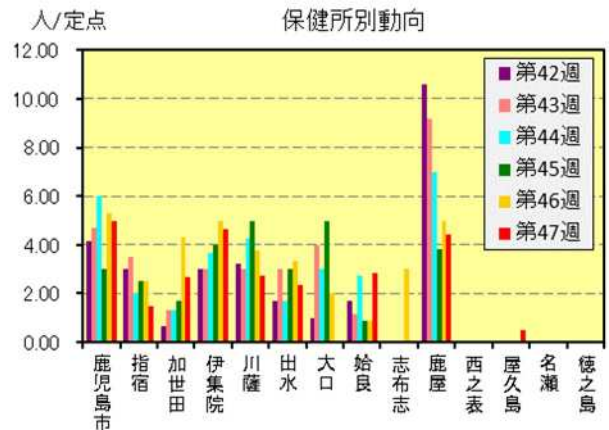
保健所別の定点当たり報告数は、川薩保健所(16.25)、始良保健所(15.86)、鹿屋保健所(13.20)の順に多い。



(2) 感染性胃腸炎

第47週の感染性胃腸炎の報告数は151人で、前週より15人少なく、定点当たりの報告数は2.96であった。年齢別では、1歳(23人)、5歳(22人)、10～14歳(16人)の順に多かった。

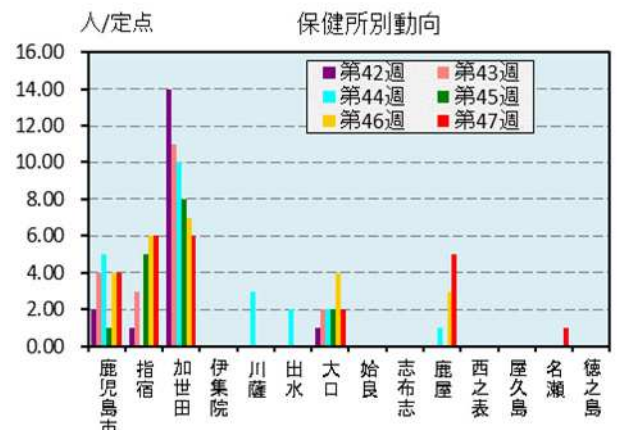
保健所別の定点当たり報告数は、鹿児島市保健所(5.00)、伊集院保健所(4.67)、鹿屋保健所(4.40)の順に多い。



(3) マイコプラズマ肺炎

第47週のマイコプラズマ肺炎の報告数は前週と同じ24人で、定点当たりの報告数は2.00であった。年齢別では、10～14歳(11人)、1～4歳・5～9歳(それぞれ5人)の順に多かった。

保健所別の定点当たり報告数は、指宿保健所・加世田保健所(それぞれ6.00)、鹿屋保健所(5.00)、鹿児島市保健所(4.00)の順に多い。



☆定点把握対象疾患の発生状況

2024年	(報告週)	第47週		
定点種別	定点報告疾患	報告数	定点当り	累積報告数 (2024年)
インフルエンザ/COVID-19定点 (内科・小児科定点)	インフルエンザ	101	1.13	21,793
	COVID-19	46	0.52	31,672
小児科定点	咽頭結膜熱	29	0.57	4,472
	○ A群溶血性レンサ球菌咽頭炎	75	1.47	6,816
	感染性胃腸炎	151	2.96	12,685
	水痘	7	0.14	354
	手足口病	449	8.80	12,962
	○ 伝染性紅斑	5	0.10	56
	突発性発しん	13	0.25	792
	ヘルパンギーナ	14	0.27	1,887
	○ 流行性耳下腺炎	3	0.06	99
	RSウイルス感染症	23	0.45	3,509
眼科定点	急性出血性結膜炎	-	-	1
	○ 流行性角結膜炎	4	0.57	319
基幹定点	細菌性髄膜炎(真菌性を含む)	-	-	8
	無菌性髄膜炎	-	-	2
	マイコプラズマ肺炎	24	2.00	344
	クラミジア肺炎(オウム病は除く)	-	-	-
	感染性胃腸炎(ロタウイルス)	-	-	1
報告数合計		944	-	97,772

○印は前週比増

☆5週間前からの疾患別報告数・定点当たり報告数

		5週前	4週前	3週前	2週前	1週前	今週
		(2024年42週)	(2024年43週)	(2024年44週)	(2024年45週)	(2024年46週)	(2024年47週)
インフルエンザ	報告数	137	120	115	114	147	101
	定点当り	1.54	1.35	1.29	1.28	1.65	1.13
COVID-19	報告数	80	71	70	45	61	46
	定点当り	0.90	0.80	0.79	0.51	0.69	0.52
RSウイルス感染症	報告数	24	14	26	30	37	23
	定点当り	0.47	0.27	0.51	0.59	0.73	0.45
咽頭結膜熱	報告数	37	35	33	33	32	29
	定点当り	0.73	0.69	0.65	0.65	0.63	0.57
A群溶血性レンサ球菌咽頭炎	報告数	59	74	89	70	68	75
	定点当り	1.16	1.45	1.75	1.37	1.33	1.47
感染性胃腸炎	報告数	155	160	176	120	166	151
	定点当り	3.04	3.14	3.45	2.35	3.25	2.96
水痘	報告数	6	11	6	4	18	7
	定点当り	0.12	0.22	0.12	0.08	0.35	0.14
手足口病	報告数	349	501	592	535	456	449
	定点当り	6.84	9.82	11.61	10.49	8.94	8.80
伝染性紅斑	報告数	1	1	5	2	4	5
	定点当り	0.02	0.02	0.10	0.04	0.08	0.10
突発性発しん	報告数	17	21	19	19	17	13
	定点当り	0.33	0.41	0.37	0.37	0.33	0.25
ヘルパンギーナ	報告数	36	42	33	23	24	14
	定点当り	0.71	0.82	0.65	0.45	0.47	0.27
流行性耳下腺炎	報告数	3	2	2	-	-	3
	定点当り	0.06	0.04	0.04	-	-	0.06
急性出血性結膜炎	報告数	-	-	-	-	-	-
	定点当り	-	-	-	-	-	-
流行性角結膜炎	報告数	4	5	4	3	1	4
	定点当り	0.57	0.71	0.57	0.43	0.14	0.57
細菌性髄膜炎(真菌性を含む)	報告数	1	1	-	1	-	-
	定点当り	0.08	0.08	-	0.08	-	-
無菌性髄膜炎	報告数	-	-	-	-	-	-
	定点当り	-	-	-	-	-	-
マイコプラズマ肺炎	報告数	18	20	23	16	24	24
	定点当り	1.50	1.67	1.92	1.33	2.00	2.00
クラミジア肺炎(オウム病は除く)	報告数	-	-	-	-	-	-
	定点当り	-	-	-	-	-	-
感染性胃腸炎(ロタウイルス)	報告数	-	-	-	-	-	-
	定点当り	-	-	-	-	-	-

# 疾病別保健所別患者報告数及び定点当たり報告数(男女合計)

2024年47週(11月18日～11月24日)

	インフルエンザ		COVID-19		RSウイルス感染症		咽頭結膜熱		A群溶血性レンサ球菌咽頭炎		感染性胃腸炎		水痘		手足口病		伝染性紅斑		突発性発しん		
	報告数	定点当り	報告数	定点当り	報告数	定点当り	報告数	定点当り	報告数	定点当り	報告数	定点当り	報告数	定点当り	報告数	定点当り	報告数	定点当り	報告数	定点当り	
総数	101	1.13	46	0.52	23	0.45	29	0.57	75	1.47	151	2.96	7	0.14	449	8.80	5	0.10	13	0.25	
鹿児島市	26	1.13	16	0.70	2	0.15	8	0.62	28	2.15	65	5.00	3	0.23	129	9.92	4	0.31	6	0.46	
指宿	-	-	4	1.33	-	-	-	-	-	-	3	1.50	-	-	13	6.50	-	-	1	0.50	
加世田	12	2.00	5	0.83	-	-	-	-	1	0.33	8	2.67	-	-	14	4.67	-	-	1	0.33	
伊集院	6	1.20	3	0.60	-	-	6	2.00	4	1.33	14	4.67	-	-	23	7.67	-	-	-	-	
川薩	13	1.86	3	0.43	2	0.50	2	0.50	4	1.00	11	2.75	-	-	65	16.25	-	-	1	0.25	
出水	3	0.60	3	0.60	11	3.67	1	0.33	8	2.67	7	2.33	3	1.00	22	7.33	-	-	-	-	
大口	4	2.00	2	1.00	-	-	-	-	1	1.00	-	-	-	-	2	2.00	-	-	-	-	
始良	7	0.64	-	-	4	0.57	4	0.57	20	2.86	20	2.86	-	-	111	15.86	-	-	2	0.29	
志布志	-	-	1	0.25	-	-	-	-	-	-	-	-	-	-	-	-	-	-	-	-	-
鹿屋	10	1.25	3	0.38	4	0.80	5	1.00	9	1.80	22	4.40	-	-	66	13.20	1	0.20	2	0.40	
西之表	1	0.50	1	0.50	-	-	-	-	-	-	-	-	-	-	3	3.00	-	-	-	-	
屋久島	-	-	-	-	-	-	3	1.50	-	-	1	0.50	-	-	1	0.50	-	-	-	-	
名瀬	9	2.25	5	1.25	-	-	-	-	-	-	-	-	1	0.50	-	-	-	-	-	-	
徳之島	10	2.00	-	-	-	-	-	-	-	-	-	-	-	-	-	-	-	-	-	-	

	ヘルパンギーナ		流行性耳下腺炎		急性出血性結膜炎		流行性角結膜炎		細菌性髄膜炎(真菌性を含む)		無菌性髄膜炎		マイコプラズマ肺炎		クラミジア肺炎(肺炎球菌性除外)		感染性胃腸炎(ロタウイルス)	
	報告数	定点当り	報告数	定点当り	報告数	定点当り	報告数	定点当り	報告数	定点当り	報告数	定点当り	報告数	定点当り	報告数	定点当り	報告数	定点当り
総数	14	0.27	3	0.06	0	0.00	4	0.57	0	0.00	0	0.00	24	2.00	0	0.00	0	0.00
鹿児島市	9	0.69	2	0.15	-	-	-	-	-	-	-	-	4	4.00	-	-	-	-
指宿	1	0.50	-	-	...	...	...	...	-	-	-	-	6	6.00	-	-	-	-
加世田	4	1.33	-	-	...	...	...	...	-	-	-	-	6	6.00	-	-	-	-
伊集院	-	-	-	-	...	...	...	...	-	-	-	-	-	-	-	-	-	-
川薩	-	-	-	-	-	-	3	3.00	-	-	-	-	-	-	-	-	-	-
出水	-	-	1	0.33	...	...	...	...	-	-	-	-	-	-	-	-	-	-
大口	-	-	-	-	...	...	...	...	-	-	-	-	2	2.00	-	-	-	-
始良	-	-	-	-	-	-	1	1.00	-	-	-	-	-	-	-	-	-	-
志布志	-	-	-	-	...	...	...	...	-	-	-	-	-	-	-	-	-	-
鹿屋	-	-	-	-	-	-	-	-	-	-	-	-	5	5.00	-	-	-	-
西之表	-	-	-	-	...	...	...	...	-	-	-	-	-	-	-	-	-	-
屋久島	-	-	-	-	...	...	...	...	...	...	...	...	...	...	...	...	...	...
名瀬	-	-	-	-	...	...	...	...	-	-	-	-	1	1.00	-	-	-	-
徳之島	-	-	-	-	...	...	...	...	...	...	...	...	...	...	...	...	...	...

