

# 鹿児島県感染症情報

## 2024年 第46週報 (11月11日~11月17日)

発行：鹿児島県環境保健センター（内容に関するお問い合わせ：感染症対策課感染症保健予防係）

※ 感染症のホームページアドレス <http://www.pref.kagoshima.jp/kenko-fukushi/kenko-iryo/kansen/index.html>

県内の手足口病の報告数は456人で、前週より79人少なく、定点当たりの報告数は8.94でした。

感染性胃腸炎の報告数は166人で、前週より46人多く、定点当たりの報告数は3.25でした。

マイコプラズマ肺炎の報告数は24人で、前週より8人多く、定点当たりの報告数は2.00でした。

### ☆一～五類感染症(全数把握対象疾患)の発生状況

一類感染症	発生報告なし
二類感染症	結核1例(肺結核1例) 追加 結核1例(肺結核(45週))
三類感染症	腸管出血性大腸菌感染症2例(血清型別/毒素型別：O26/VT1)
四類感染症	A型肝炎1例, 重症熱性血小板減少症候群(SFTS)1例, レジオネラ症1例
五類感染症	梅毒2例 追加 梅毒1例(45週), 百日咳1例(45週), 後天性免疫不全症候群1例(44週), 後天性免疫不全症候群1例(41週), クロイツフェルト・ヤコブ病1例(33週)

### ☆定点把握対象疾患の発生状況

- ・今週の定点医療機関は、インフルエンザ<sup>※</sup>/COVID-19 定点 89, 小児科定点 51 です。
- ・第46週の定点把握対象疾患の総報告数は1055人で、前週より40人多い報告数でした(3頁参照)。

#### ・流行発生警報の基準値(開始基準値及び終息基準値)以上の保健所

【咽頭結膜熱(開始3.0, 終息1.0)】：伊集院(2.00)

【手足口病(開始5.0, 終息2.0)】：鹿児島市(10.08), 指宿(10.50), 加世田(4.67), 伊集院(9.67), 川薩(15.50),  
出水(12.67), 始良(12.00), 鹿屋(13.80), 西之表(8.00)

#### ・流行発生注意報の基準値以上の保健所

【水痘(基準値1.0)】：始良(1.57)

警報：大きな流行が発生または継続しつつあると疑われることを指します。

注意報：流行の発生前であれば今後4週間以内に大きな流行が発生する可能性が高いこと、流行の発生後であれば流行が継続していると疑われることを指します。

※ほとんどの感染症では、時間の経過とともに流行が地域的に拡大あるいは移動していくことから、流行拡大を早期に探知するためには、小区域での流行状況を広域的に監視することが重要と考えられます。

《 新型コロナウイルス感染症の警報・注意報の基準値は現段階ではありません。 》

### 【新型コロナウイルスゲノム解析結果】

第46週はゲノム解析検査を実施していません。

※ これまでの詳細につきましては、以下URLをご参照ください。

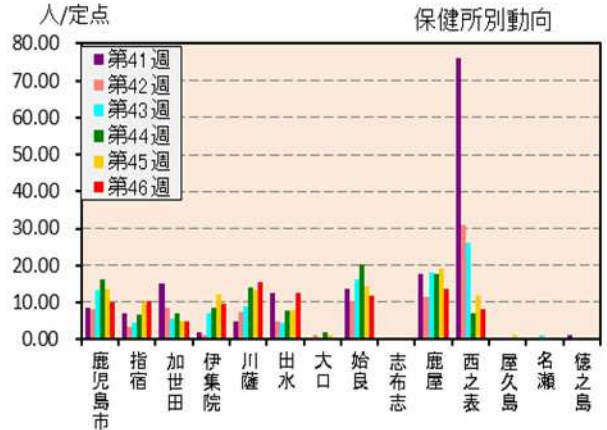
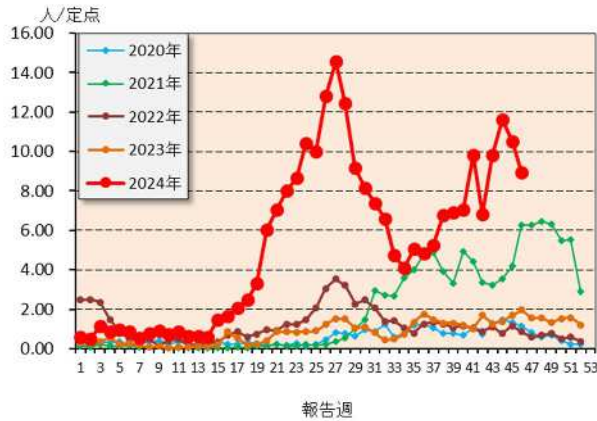
鹿児島県ホームページ (<https://www.pref.kagoshima.jp/kenko-fukushi/covid19/hassei/index.html#hennikabu>)

☆定点把握対象疾患（定点当たり報告数の上位3疾患の発生状況及び保健所別動向）

(1) 手足口病

第46週の手足口病の報告数は456人で、前週より79人少なく、定点当たりの報告数は8.94であった。年齢別では、1歳(142人)、2歳(85人)、3歳(54人)の順に多かった。

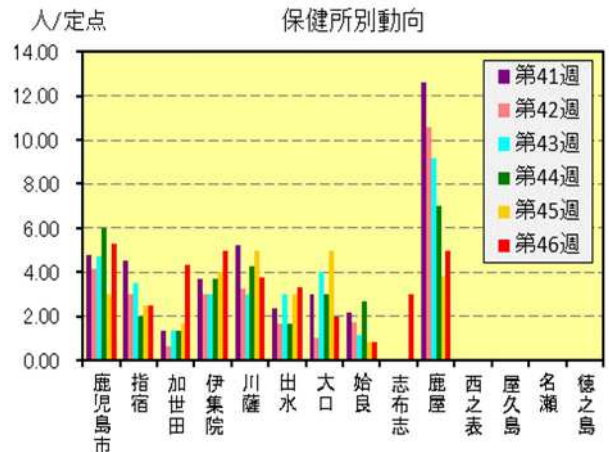
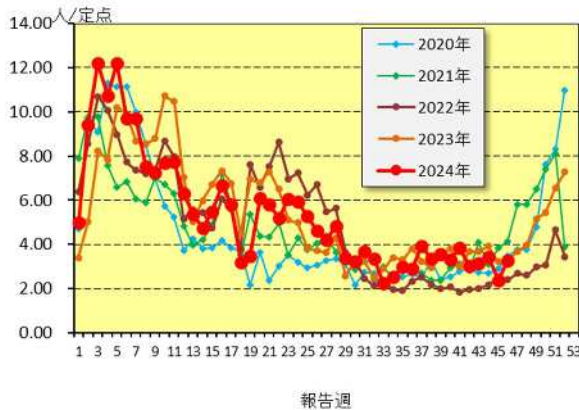
保健所別の定点当たり報告数は、川薩保健所(15.50)、鹿屋保健所(13.80)、出水保健所(12.67)の順に多い。



(2) 感染性胃腸炎

第46週の感染性胃腸炎の報告数は166人で、前週より46人多く、定点当たりの報告数は3.25であった。年齢別では、10～14歳(28人)、5歳(18人)、20歳以上(17人)の順に多かった。

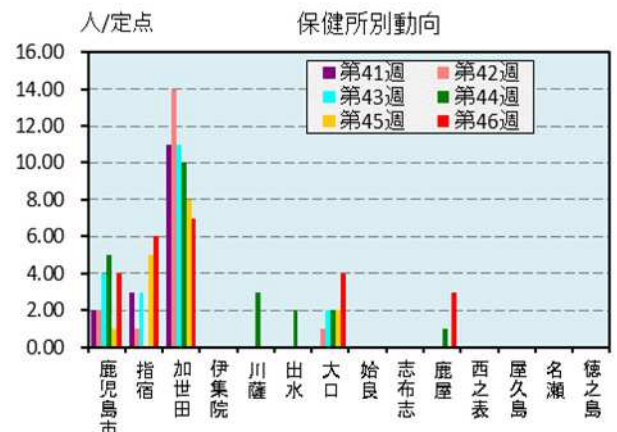
保健所別の定点当たり報告数は、鹿児島市保健所(5.31)、伊集院保健所・鹿屋保健所(それぞれ5.00)、加世田保健所(4.33)の順に多い。



(3) マイコプラズマ肺炎

第46週のマイコプラズマ肺炎の報告数は24人で、前週より8人多く、定点当たりの報告数は2.00であった。年齢別では、10～14歳(9人)、5～9歳(7人)、1～4歳(4人)の順に多かった。

保健所別の定点当たり報告数は、加世田保健所(7.00)、指宿保健所(6.00)、鹿児島市保健所・大口保健所(それぞれ4.00)の順に多い。



☆定点把握対象疾患の発生状況

2024年	(報告週)	第46週		
定点種別	定点報告疾患	報告数	定点当り	累積報告数 (2024年)
インフルエンザ/COVID-19定点 (内科・小児科定点)	○ インフルエンザ	147	1.65	21,692
	○ COVID-19	61	0.69	31,626
小児科定点	咽頭結膜熱	32	0.63	4,443
	A群溶血性レンサ球菌咽頭炎	68	1.33	6,741
	○ 感染性胃腸炎	166	3.25	12,534
	○ 水痘	18	0.35	347
	手足口病	456	8.94	12,513
	○ 伝染性紅斑	4	0.08	51
	突発性発しん	17	0.33	779
	○ ヘルパンギーナ	24	0.47	1,873
	流行性耳下腺炎	-	-	96
	○ RSウイルス感染症	37	0.73	3,486
眼科定点	急性出血性結膜炎	-	-	1
	流行性角結膜炎	1	0.14	315
基幹定点	細菌性髄膜炎(真菌性を含む)	-	-	8
	無菌性髄膜炎	-	-	2
	○ マイコプラズマ肺炎	24	2.00	320
	クラミジア肺炎(オウム病は除く)	-	-	-
	感染性胃腸炎(ロタウイルス)	-	-	1
報告数合計		1,055	-	96,828

○印は前週比増

☆5週間前からの疾患別報告数・定点当たり報告数

		5週前	4週前	3週前	2週前	1週前	今週
		(2024年41週)	(2024年42週)	(2024年43週)	(2024年44週)	(2024年45週)	(2024年46週)
インフルエンザ	報告数	119	137	120	115	114	147
	定点当り	1.34	1.54	1.35	1.29	1.28	1.65
COVID-19	報告数	141	80	71	70	45	61
	定点当り	1.58	0.90	0.80	0.79	0.51	0.69
RSウイルス感染症	報告数	33	24	14	26	30	37
	定点当り	0.65	0.47	0.27	0.51	0.59	0.73
咽頭結膜熱	報告数	32	37	35	33	33	32
	定点当り	0.63	0.73	0.69	0.65	0.65	0.63
A群溶血性レンサ球菌咽頭炎	報告数	77	59	74	89	70	68
	定点当り	1.51	1.16	1.45	1.75	1.37	1.33
感染性胃腸炎	報告数	195	155	160	176	120	166
	定点当り	3.82	3.04	3.14	3.45	2.35	3.25
水痘	報告数	7	6	11	6	4	18
	定点当り	0.14	0.12	0.22	0.12	0.08	0.35
手足口病	報告数	500	349	501	592	535	456
	定点当り	9.80	6.84	9.82	11.61	10.49	8.94
伝染性紅斑	報告数	3	1	1	5	2	4
	定点当り	0.06	0.02	0.02	0.10	0.04	0.08
突発性発しん	報告数	18	17	21	19	19	17
	定点当り	0.35	0.33	0.41	0.37	0.37	0.33
ヘルパンギーナ	報告数	42	36	42	33	23	24
	定点当り	0.82	0.71	0.82	0.65	0.45	0.47
流行性耳下腺炎	報告数	1	3	2	2	-	-
	定点当り	0.02	0.06	0.04	0.04	-	-
急性出血性結膜炎	報告数	-	-	-	-	-	-
	定点当り	-	-	-	-	-	-
流行性角結膜炎	報告数	10	4	5	4	3	1
	定点当り	1.43	0.57	0.71	0.57	0.43	0.14
細菌性髄膜炎(真菌性を含む)	報告数	-	1	1	-	1	-
	定点当り	-	0.08	0.08	-	0.08	-
無菌性髄膜炎	報告数	-	-	-	-	-	-
	定点当り	-	-	-	-	-	-
マイコプラズマ肺炎	報告数	16	18	20	23	16	24
	定点当り	1.33	1.50	1.67	1.92	1.33	2.00
クラミジア肺炎(オウム病は除く)	報告数	-	-	-	-	-	-
	定点当り	-	-	-	-	-	-
感染性胃腸炎(ロタウイルス)	報告数	-	-	-	-	-	-
	定点当り	-	-	-	-	-	-

# 疾病別保健所別患者報告数及び定点当たり報告数(男女合計)

2024年46週(11月11日～11月17日)

	インフルエンザ		COVID-19		RSウイルス感染症		咽頭結膜熱		A群溶血性レンサ球菌咽頭炎		感染性胃腸炎		水痘		手足口病		伝染性紅斑		突発性発しん		
	報告数	定点当り	報告数	定点当り	報告数	定点当り	報告数	定点当り	報告数	定点当り	報告数	定点当り	報告数	定点当り	報告数	定点当り	報告数	定点当り	報告数	定点当り	
総数	147	1.65	61	0.69	37	0.73	32	0.63	68	1.33	166	3.25	18	0.35	456	8.94	4	0.08	17	0.33	
鹿児島市	26	1.13	26	1.13	10	0.77	7	0.54	22	1.69	69	5.31	7	0.54	131	10.08	4	0.31	8	0.62	
指宿	-	-	2	0.67	1	0.50	-	-	1	0.50	5	2.50	-	-	21	10.50	-	-	1	0.50	
加世田	2	0.33	6	1.00	-	-	-	-	6	2.00	13	4.33	-	-	14	4.67	-	-	-	-	
伊集院	14	2.80	6	1.20	-	-	6	2.00	6	2.00	15	5.00	-	-	29	9.67	-	-	-	-	
川薩	28	4.00	2	0.29	1	0.25	4	1.00	2	0.50	15	3.75	-	-	62	15.50	-	-	2	0.50	
出水	2	0.40	-	-	10	3.33	3	1.00	11	3.67	10	3.33	-	-	38	12.67	-	-	-	-	
大口	-	-	1	0.50	3	3.00	-	-	-	-	2	2.00	-	-	-	-	-	-	-	-	
始良	4	0.36	6	0.55	8	1.14	2	0.29	15	2.14	6	0.86	11	1.57	84	12.00	-	-	1	0.14	
志布志	4	1.00	2	0.50	-	-	-	-	-	-	6	3.00	-	-	-	-	-	-	-	-	
鹿屋	34	4.25	3	0.38	4	0.80	7	1.40	4	0.80	25	5.00	-	-	69	13.80	-	-	4	0.80	
西之表	1	0.50	3	1.50	-	-	-	-	-	-	-	-	-	-	8	8.00	-	-	-	-	
屋久島	-	-	-	-	-	-	3	1.50	1	0.50	-	-	-	-	-	-	-	-	-	-	
名瀬	24	6.00	3	0.75	-	-	-	-	-	-	-	-	-	-	-	-	-	-	-	-	
徳之島	8	1.60	1	0.20	-	-	-	-	-	-	-	-	-	-	-	-	-	-	-	1	0.33

	ヘルパンギーナ		流行性耳下腺炎		急性出血性結膜炎		流行性角結膜炎		細菌性髄膜炎(真菌性を含む)		無菌性髄膜炎		マイコプラズマ肺炎		クラミア肺炎(オウム病除く)		感染性胃腸炎(ロタウイルス)	
	報告数	定点当り	報告数	定点当り	報告数	定点当り	報告数	定点当り	報告数	定点当り	報告数	定点当り	報告数	定点当り	報告数	定点当り	報告数	定点当り
総数	24	0.47	0	0.00	0	0.00	1	0.14	0	0.00	0	0.00	24	2.00	0	0.00	0	0.00
鹿児島市	5	0.38	-	-	-	-	-	-	-	-	-	-	4	4.00	-	-	-	-
指宿	5	2.50	-	-	...	...	...	...	-	-	-	-	6	6.00	-	-	-	-
加世田	3	1.00	-	-	...	...	...	...	-	-	-	-	7	7.00	-	-	-	-
伊集院	2	0.67	-	-	...	...	...	...	-	-	-	-	-	-	-	-	-	-
川薩	2	0.50	-	-	-	-	-	-	-	-	-	-	-	-	-	-	-	-
出水	-	-	-	-	...	...	...	...	-	-	-	-	-	-	-	-	-	-
大口	-	-	-	-	...	...	...	...	-	-	-	-	4	4.00	-	-	-	-
始良	5	0.71	-	-	-	-	1	1.00	-	-	-	-	-	-	-	-	-	-
志布志	-	-	-	-	...	...	...	...	-	-	-	-	-	-	-	-	-	-
鹿屋	2	0.40	-	-	-	-	-	-	-	-	-	-	3	3.00	-	-	-	-
西之表	-	-	-	-	...	...	...	...	-	-	-	-	-	-	-	-	-	-
屋久島	-	-	-	-	...	...	...	...	-	-	-	-	-	-	-	-	-	-
名瀬	-	-	-	-	...	...	...	...	-	-	-	-	-	-	-	-	-	-
徳之島	-	-	-	-	...	...	...	...	-	-	-	-	-	-	-	-	-	-

年齢階級別疾病別患者報告数及び定点当たり報告数（男女合計）  
2024年46週(11月11日～11月17日)

インフルエンザ定点報告疾病)	合計	～5ヶ月	～11ヶ月	1歳												20～29	30～39	40～49	50～59	60～69	70～79	80歳～
				1	2	3	4	5	6	7	8	9	10～14	15～19	20～29							
インフルエンザ	報告数 147	-	1	4	5	9	8	3	14	23	4	7	30	8	4	5	11	3	5	3	-	
	定点当り 1.65	-	0.01	0.04	0.06	0.10	0.09	0.03	0.16	0.26	0.04	0.08	0.34	0.09	0.04	0.06	0.12	0.03	0.06	0.03	-	
COVID-19	報告数 61	1	1	3	1	-	2	2	2	-	1	-	4	3	8	5	2	8	7	5	6	
	定点当り 0.69	0.01	0.01	0.03	0.01	-	0.02	0.02	0.02	-	0.01	-	0.04	0.03	0.09	0.06	0.02	0.09	0.08	0.06	0.07	
(小児科定点報告疾病)	合計	～5ヶ月	～11ヶ月	1歳	2	3	4	5	6	7	8	9	10～14	15～19	20歳～							
RSウイルス感染症	報告数 37	1	4	19	4	8	1	-	-	-	-	-	-	-	-	-	-	-	-	-	-	
	定点当り 0.73	0.02	0.08	0.37	0.08	0.16	0.02	-	-	-	-	-	-	-	-	-	-	-	-	-	-	
咽頭結膜熱	報告数 32	-	2	18	7	1	2	1	-	1	-	-	-	-	-	-	-	-	-	-	-	
	定点当り 0.63	-	0.04	0.35	0.14	0.02	0.04	0.02	-	0.02	-	-	-	-	-	-	-	-	-	-	-	
A群溶血性レンサ球菌咽頭炎	報告数 68	-	-	-	2	7	10	8	11	7	5	3	11	1	3	-	-	-	-	-	-	
	定点当り 1.33	-	-	-	0.04	0.14	0.20	0.16	0.22	0.14	0.10	0.06	0.22	0.02	0.06	-	-	-	-	-	-	
感染性胃腸炎	報告数 166	1	7	11	15	13	11	18	10	7	13	10	28	5	17	-	-	-	-	-	-	
	定点当り 3.25	0.02	0.14	0.22	0.29	0.25	0.22	0.35	0.20	0.14	0.25	0.20	0.55	0.10	0.33	-	-	-	-	-	-	
水痘	報告数 18	-	1	2	4	1	-	2	4	2	1	1	-	-	-	-	-	-	-	-	-	
	定点当り 0.35	-	0.02	0.04	0.08	0.02	-	0.04	0.08	0.04	0.02	0.02	-	-	-	-	-	-	-	-	-	
手足口病	報告数 456	6	34	142	85	54	35	44	24	12	9	2	6	-	3	-	-	-	-	-	-	
	定点当り 8.94	0.12	0.67	2.78	1.67	1.06	0.69	0.86	0.47	0.24	0.18	0.04	0.12	-	0.06	-	-	-	-	-	-	
伝染性紅斑	報告数 4	-	-	2	-	-	-	1	1	-	-	-	-	-	-	-	-	-	-	-	-	
	定点当り 0.08	-	-	0.04	-	-	-	0.02	0.02	-	-	-	-	-	-	-	-	-	-	-	-	
突発性発疹	報告数 17	-	5	9	2	-	1	-	-	-	-	-	-	-	-	-	-	-	-	-	-	
	定点当り 0.33	-	0.10	0.18	0.04	-	0.02	-	-	-	-	-	-	-	-	-	-	-	-	-	-	
ヘルパンギーナ	報告数 24	2	5	2	4	3	3	3	-	-	-	2	-	-	-	-	-	-	-	-	-	
	定点当り 0.47	0.04	0.10	0.04	0.08	0.06	0.06	0.06	-	-	-	0.04	-	-	-	-	-	-	-	-	-	
流行性耳下腺炎	報告数 -	-	-	-	-	-	-	-	-	-	-	-	-	-	-	-	-	-	-	-	-	
	定点当り -	-	-	-	-	-	-	-	-	-	-	-	-	-	-	-	-	-	-	-	-	
(眼科定点報告疾病)	合計	～5ヶ月	～11ヶ月	1歳	2	3	4	5	6	7	8	9	10～14	15～19	20～29	30～39	40～49	50～59	60～69	70歳～		
急性出血性結膜炎	報告数 -	-	-	-	-	-	-	-	-	-	-	-	-	-	-	-	-	-	-	-	-	
	定点当り -	-	-	-	-	-	-	-	-	-	-	-	-	-	-	-	-	-	-	-	-	
流行性角結膜炎	報告数 1	-	-	-	-	-	-	1	-	-	-	-	-	-	-	-	-	-	-	-	-	
	定点当り 0.14	-	-	-	-	-	-	0.14	-	-	-	-	-	-	-	-	-	-	-	-	-	
(基幹定点報告疾病)	合計	0歳	1～4	5～9	10～14	15～19	20～24	25～29	30～34	35～39	40～44	45～49	50～54	55～59	60～64	65～69	70歳～					
細菌性髄膜炎(真菌性を含む)	報告数 -	-	-	-	-	-	-	-	-	-	-	-	-	-	-	-	-	-	-	-	-	
	定点当り -	-	-	-	-	-	-	-	-	-	-	-	-	-	-	-	-	-	-	-	-	
無菌性髄膜炎	報告数 -	-	-	-	-	-	-	-	-	-	-	-	-	-	-	-	-	-	-	-	-	
	定点当り -	-	-	-	-	-	-	-	-	-	-	-	-	-	-	-	-	-	-	-	-	
マイコプラズマ肺炎	報告数 24	-	4	7	9	2	-	-	1	1	-	-	-	-	-	-	-	-	-	-	-	
	定点当り 2.00	-	0.33	0.58	0.75	0.17	-	-	0.08	0.08	-	-	-	-	-	-	-	-	-	-	-	
クラミジア肺炎(ケラム病は除く)	報告数 -	-	-	-	-	-	-	-	-	-	-	-	-	-	-	-	-	-	-	-	-	
	定点当り -	-	-	-	-	-	-	-	-	-	-	-	-	-	-	-	-	-	-	-	-	
感染性胃腸炎(ロタウイルス)	報告数 -	-	-	-	-	-	-	-	-	-	-	-	-	-	-	-	-	-	-	-	-	
	定点当り -	-	-	-	-	-	-	-	-	-	-	-	-	-	-	-	-	-	-	-	-	