

鹿児島県感染症情報

2024年 第45週報 (11月4日~11月10日)

発行：鹿児島県環境保健センター（内容に関するお問い合わせ：感染症対策課感染症保健予防係）

※ 感染症のホームページアドレス <http://www.pref.kagoshima.jp/kenko-fukushi/kenko-iryo/kansen/index.html>

県内の手足口病の報告数は535人で、前週より57人少なく、定点当たりの報告数は10.49でした。

感染性胃腸炎の報告数は120人で、前週より56人少なく、定点当たりの報告数は2.35でした。

A群溶血性レンサ球菌咽頭炎の報告数は70人で、前週より19人少なく、定点当たりの報告数は1.37でした。

☆一～五類感染症(全数把握対象疾患)の発生状況

一類感染症	発生報告なし
二類感染症	結核5例(肺結核3例, 無症状病原体保有者2例) 追加 結核1例(肺結核(44週))
三類感染症	腸管出血性大腸菌感染症2例(血清型別/毒素型別: O157/VT2 1例, 型不明/VT1 1例)
四類感染症	日本紅斑熱4例
五類感染症	発生報告なし 追加 カルバペネム耐性腸内細菌目細菌感染症1例(44週)

☆定点把握対象疾患の発生状況

- ・今週の定点医療機関は、インフルエンザ/COVID-19 定点 **89**, 小児科定点 **51** です。
- ・第45週の定点把握対象疾患の総報告数は1015人で、前週より178人少ない報告数でした(3頁参照)。

・流行発生警報の基準値(開始基準値及び終息基準値)以上の保健所

【咽頭結膜熱(開始3.0, 終息1.0)】: 伊集院(4.00)

【手足口病(開始5.0, 終息2.0)】: 鹿児島市(13.54), 指宿(10.00), 加世田(5.00), 伊集院(12.33), 川薩(13.25), 出水(7.67), 始良(14.43), 鹿屋(19.00), 西之表(12.00)

・流行発生注意報の基準値以上の保健所 該当なし

警報: 大きな流行が発生または継続しつつあると疑われることを指します。

注意報: 流行の発生前であれば今後4週間以内に大きな流行が発生する可能性が高いこと、流行の発生後であれば流行が継続していると疑われることを指します。

※ほとんどの感染症では、時間の経過とともに流行が地域的に拡大あるいは移動していくことから、流行拡大を早期に探知するためには、小区域での流行状況を広域的に監視することが重要と考えられます。

《 新型コロナウイルス感染症の警報・注意報の基準値は現段階ではありません。 》

【新型コロナウイルスゲノム解析結果】

第45週はゲノム解析検査を実施していません。

※ これまでの詳細につきましては、以下URLをご参照ください。

鹿児島県ホームページ (<https://www.pref.kagoshima.jp/kenko-fukushi/covid19/hassei/index.html#hennikabu>)

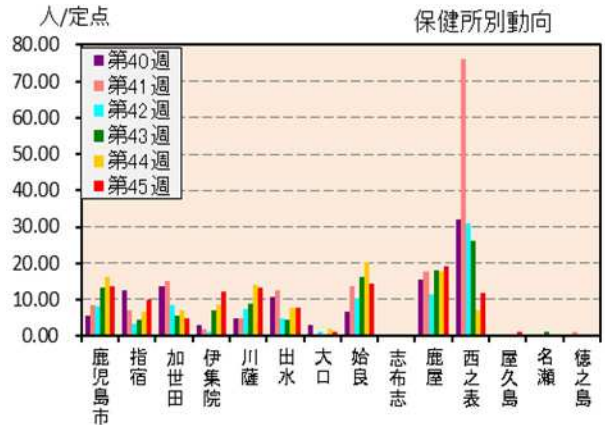
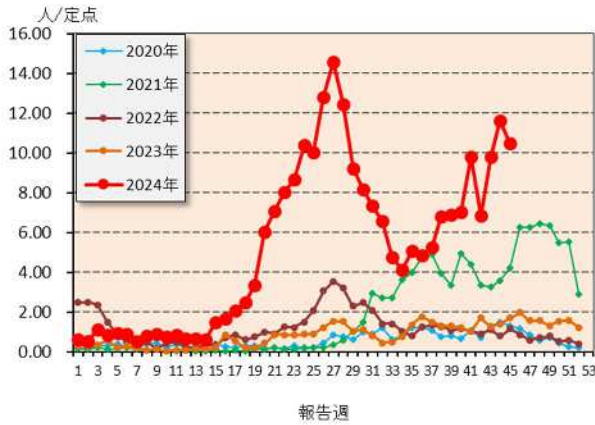
※ 週報発行後、医療機関、保健所から追加、訂正報告があり、全数・定点の数値が変更する場合があります。

☆定点把握対象疾患（定点当たり報告数の上位3疾患の発生状況及び保健所別動向）

(1) 手足口病

第45週の手足口病の報告数は535人で、前週より57人少なく、定点当たりの報告数は10.49であった。年齢別では、1歳(143人)、2歳(99人)、3歳(69人)の順に多かった。

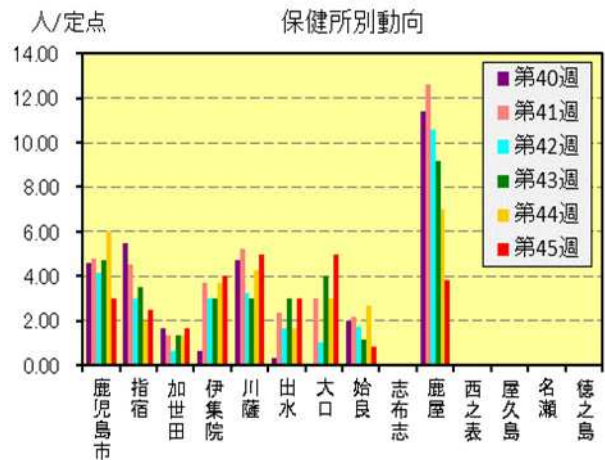
保健所別の定点当たり報告数は、鹿屋保健所(19.00)、始良保健所(14.43)、鹿児島市保健所(13.54)の順に多い。



(2) 感染性胃腸炎

第45週の感染性胃腸炎の報告数は120人で、前週より56人少なく、定点当たりの報告数は2.35であった。年齢別では、10～14歳(19人)、1歳(16人)、4歳(12人)の順に多かった。

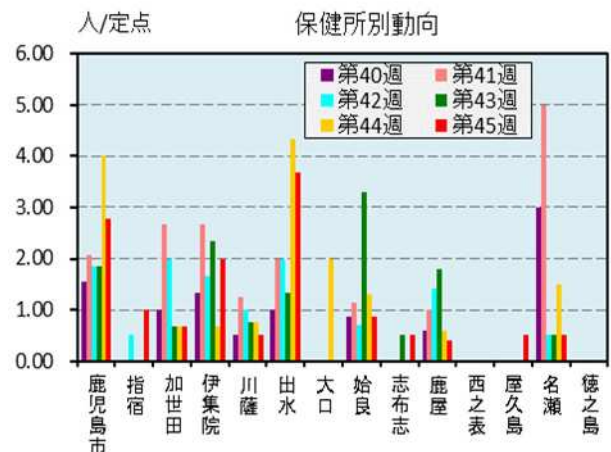
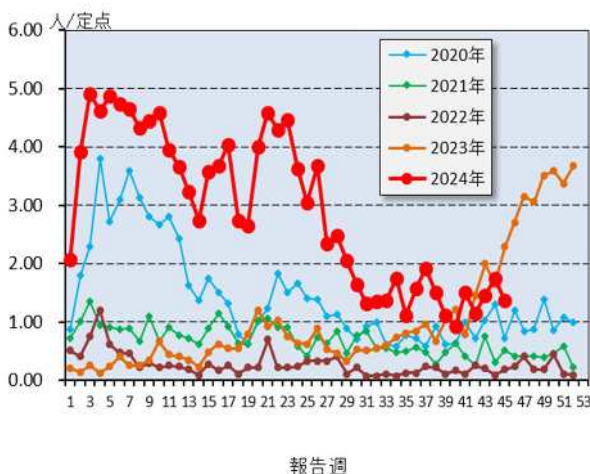
保健所別の定点当たり報告数は、川薩保健所・大口保健所(それぞれ5.00)、伊集院保健所(4.00)、鹿屋保健所(3.80)の順に多い。



(3) A群溶血性レンサ球菌咽頭炎

第45週のA群溶血性レンサ球菌咽頭炎の報告数は70人で、前週より19人少なく、定点当たりの報告数は1.37であった。年齢別では、10～14歳(15人)、6歳(11人)、7歳(8人)の順に多かった。

保健所別の定点当たり報告数は、出水保健所(3.67)、鹿児島市保健所(2.77)、伊集院保健所(2.00)の順に多い。



☆定点把握対象疾患の発生状況

2024年	(報告週)	第45週		
定点種別	定点報告疾患	報告数	定点当り	累積報告数 (2024年)
インフルエンザ/COVID-19定点 (内科・小児科定点)	インフルエンザ	114	1.28	21,545
	COVID-19	45	0.51	31,565
小児科定点	咽頭結膜熱	33	0.65	4,411
	A群溶血性レンサ球菌咽頭炎	70	1.37	6,673
	感染性胃腸炎	120	2.35	12,368
	水痘	4	0.08	329
	手足口病	535	10.49	12,057
	伝染性紅斑	2	0.04	47
	突発性発しん	19	0.37	762
	ヘルパンギーナ	23	0.45	1,849
	流行性耳下腺炎	-	-	96
	○RSウイルス感染症	30	0.59	3,449
眼科定点	急性出血性結膜炎	-	-	1
	流行性角結膜炎	3	0.43	314
基幹定点	○細菌性髄膜炎(真菌性を含む)	1	0.08	8
	無菌性髄膜炎	-	-	2
	マイコプラズマ肺炎	16	1.33	296
	クラミジア肺炎(オウム病は除く)	-	-	-
	感染性胃腸炎(ロタウイルス)	-	-	1
報告数合計		1,015	-	95,773

○印は前週比増

☆5週間前からの疾患別報告数・定点当たり報告数

		5週前 (2024年40週)	4週前 (2024年41週)	3週前 (2024年42週)	2週前 (2024年43週)	1週前 (2024年44週)	今週 (2024年45週)
インフルエンザ	報告数	110	119	137	120	115	114
	定点当り	1.24	1.34	1.54	1.35	1.29	1.28
COVID-19	報告数	160	141	80	71	70	45
	定点当り	1.80	1.58	0.90	0.80	0.79	0.51
RSウイルス感染症	報告数	33	33	24	14	26	30
	定点当り	0.65	0.65	0.47	0.27	0.51	0.59
咽頭結膜熱	報告数	25	32	37	35	33	33
	定点当り	0.49	0.63	0.73	0.69	0.65	0.65
A群溶血性レンサ球菌咽頭炎	報告数	47	77	59	74	89	70
	定点当り	0.92	1.51	1.16	1.45	1.75	1.37
感染性胃腸炎	報告数	169	195	155	160	176	120
	定点当り	3.31	3.82	3.04	3.14	3.45	2.35
水痘	報告数	4	7	6	11	6	4
	定点当り	0.08	0.14	0.12	0.22	0.12	0.08
手足口病	報告数	359	500	349	501	592	535
	定点当り	7.04	9.80	6.84	9.82	11.61	10.49
伝染性紅斑	報告数	-	3	1	1	5	2
	定点当り	-	0.06	0.02	0.02	0.10	0.04
突発性発しん	報告数	22	18	17	21	19	19
	定点当り	0.43	0.35	0.33	0.41	0.37	0.37
ヘルパンギーナ	報告数	58	42	36	42	33	23
	定点当り	1.14	0.82	0.71	0.82	0.65	0.45
流行性耳下腺炎	報告数	3	1	3	2	2	-
	定点当り	0.06	0.02	0.06	0.04	0.04	-
急性出血性結膜炎	報告数	-	-	-	-	-	-
	定点当り	-	-	-	-	-	-
流行性角結膜炎	報告数	5	10	4	5	4	3
	定点当り	0.71	1.43	0.57	0.71	0.57	0.43
細菌性髄膜炎(真菌性を含む)	報告数	-	-	1	1	-	1
	定点当り	-	-	0.08	0.08	-	0.08
無菌性髄膜炎	報告数	-	-	-	-	-	-
	定点当り	-	-	-	-	-	-
マイコプラズマ肺炎	報告数	17	16	18	20	23	16
	定点当り	1.42	1.33	1.50	1.67	1.92	1.33
クラミジア肺炎(オウム病は除く)	報告数	-	-	-	-	-	-
	定点当り	-	-	-	-	-	-
感染性胃腸炎(ロタウイルス)	報告数	-	-	-	-	-	-
	定点当り	-	-	-	-	-	-

疾病別保健所別患者報告数及び定点当たり報告数(男女合計)

2024年45週(11月04日～11月10日)

	インフルエンザ		COVID-19		RSウイルス感染症		咽頭結膜熱		A群溶血性レンサ球菌咽頭炎		感染性胃腸炎		水痘		手足口病		伝染性紅斑		突発性発しん	
	報告数	定点当り	報告数	定点当り	報告数	定点当り	報告数	定点当り	報告数	定点当り	報告数	定点当り	報告数	定点当り	報告数	定点当り	報告数	定点当り	報告数	定点当り
総数	114	1.28	45	0.51	30	0.59	33	0.65	70	1.37	120	2.35	4	0.08	535	10.49	2	0.04	19	0.37
鹿児島市	14	0.61	11	0.48	13	1.00	6	0.46	36	2.77	39	3.00	3	0.23	176	13.54	1	0.08	10	0.77
指宿	-	-	2	0.67	-	-	-	-	2	1.00	5	2.50	-	-	20	10.00	-	-	1	0.50
加世田	-	-	3	0.50	-	-	-	-	2	0.67	5	1.67	-	-	15	5.00	-	-	1	0.33
伊集院	8	1.60	1	0.20	1	0.33	12	4.00	6	2.00	12	4.00	-	-	37	12.33	-	-	-	-
川薩	11	1.57	2	0.29	1	0.25	2	0.50	2	0.50	20	5.00	-	-	53	13.25	-	-	1	0.25
出水	-	-	1	0.20	4	1.33	2	0.67	11	3.67	9	3.00	1	0.33	23	7.67	-	-	3	1.00
大口	4	2.00	-	-	3	3.00	-	-	-	-	5	5.00	-	-	1	1.00	-	-	-	-
始良	5	0.45	6	0.55	-	-	5	0.71	6	0.86	6	0.86	-	-	101	14.43	1	0.14	1	0.14
志布志	3	0.75	4	1.00	-	-	-	-	1	0.50	-	-	-	-	-	-	-	-	-	-
鹿屋	17	2.13	4	0.50	8	1.60	3	0.60	2	0.40	19	3.80	-	-	95	19.00	-	-	2	0.40
西之表	-	-	6	3.00	-	-	-	-	-	-	-	-	-	-	12	12.00	-	-	-	-
屋久島	-	-	2	0.50	-	-	2	1.00	1	0.50	-	-	-	-	2	1.00	-	-	-	-
名瀬	33	8.25	3	0.75	-	-	1	0.50	1	0.50	-	-	-	-	-	-	-	-	-	-
徳之島	19	3.80	-	-	-	-	-	-	-	-	-	-	-	-	-	-	-	-	-	-

	ヘルパンギーナ		流行性耳下腺炎		急性出血性結膜炎		流行性角結膜炎		細菌性髄膜炎(真菌性を含む)		無菌性髄膜炎		マイコプラズマ肺炎		クラミジア肺炎(オウム病は除く)		感染性胃腸炎(ロタウイルス)	
	報告数	定点当り	報告数	定点当り	報告数	定点当り	報告数	定点当り	報告数	定点当り	報告数	定点当り	報告数	定点当り	報告数	定点当り	報告数	定点当り
総数	23	0.45	0	0.00	0	0.00	3	0.43	1	0.08	0	0.00	16	1.33	0	0.00	0	0.00
鹿児島市	14	1.08	-	-	-	-	1	0.25	-	-	-	-	1	1.00	-	-	-	-
指宿	2	1.00	-	-	-	-	-	-	5	5.00	-	-	-	-
加世田	3	1.00	-	-	-	-	-	-	8	8.00	-	-	-	-
伊集院	-	-	-	-	-	-	-	-	-	-	-	-	-	-
川薩	-	-	-	-	-	-	2	2.00	-	-	-	-	-	-	-	-	-	-
出水	-	-	-	-	-	-	-	-	-	-	-	-	-	-
大口	-	-	-	-	-	-	-	-	2	2.00	-	-	-	-
始良	2	0.29	-	-	-	-	-	-	-	-	-	-	-	-	-	-	-	-
志布志	-	-	-	-	-	-	-	-	-	-	-	-	-	-
鹿屋	2	0.40	-	-	-	-	-	-	-	-	-	-	-	-	-	-	-	-
西之表	-	-	-	-	-	-	-	-	-	-	-	-	-	-
屋久島	-	-	-	-	-	-	-	-	-	-
名瀬	-	-	-	-	1	1.00	-	-	-	-	-	-	-	-
徳之島	-	-	-	-	-	-	-	-	-	-

