

# 鹿児島県感染症情報

## 2024年 第36週報 (9月2日~9月8日)

発行：鹿児島県環境保健センター（内容に関するお問い合わせ：感染症対策課感染症保健予防係）

※ 感染症のホームページアドレス <http://www.pref.kagoshima.jp/kenko-fukushi/kenko-iryo/kansen/index.html>

県内の手足口病の報告数は247人で、前週より11人少なく、定点当たりの報告数は4.84でした。  
 感染性胃腸炎の報告数は148人で、前週より4人少なく、定点当たりの報告数は2.90でした。  
 COVID-19の報告数は203人で、前週より182人少なく、定点当たりの報告数は2.28でした。

### ☆一～五類感染症(全数把握対象疾患)の発生状況

一類感染症	発生報告なし
二類感染症	結核2例(肺結核)
三類感染症	発生報告なし
四類感染症	つがつが虫病1例, レジオネラ症2例(肺炎型)
五類感染症	梅毒1例 追加 侵襲性肺炎球菌感染症1例(35週), 梅毒1例(34週)

### ☆定点把握対象疾患の発生状況

- ・今週の定点医療機関は、インフルエンザ<sup>※</sup>/COVID-19 定点 89, 小児科定点 51 です。
- ・第36週の定点把握対象疾患の総報告数は970人で、前週より188人少ない報告数でした(3頁参照)。

#### ・流行発生警報の基準値(開始基準値及び終息基準値)以上の保健所

【咽頭結膜熱(開始3.0, 終息1.0)】：伊集院(3.67), 大口(3.00)

【手足口病(開始5.0, 終息2.0)】：鹿児島市(5.00), 川薩(14.25), 出水(4.67), 始良(4.57), 鹿屋(8.20), 西之表(7.00), 徳之島(6.67)

【ヘルパンギーナ(開始6.0, 終息2.0)】：鹿屋(6.60)

【流行性角結膜炎(開始8.0, 終息4.0)】：川薩(8.00)

#### ・流行発生注意報の基準値以上の保健所 該当なし

警報：大きな流行が発生または継続しつつあると疑われることを指します。

注意報：流行の発生前であれば今後4週間以内に大きな流行が発生する可能性が高いこと、流行の発生後であれば流行が継続していると疑われることを指します。

※ほとんどの感染症では、時間の経過とともに流行が地域的に拡大あるいは移動していくことから、流行拡大を早期に探知するためには、小区域での流行状況を広域的に監視することが重要と考えられます。

《 新型コロナウイルス感染症の警報・注意報の基準値は現段階ではありません。 》

### 【新型コロナウイルスゲノム解析結果】

第36週はゲノム解析検査を実施していません。

※ これまでの詳細につきましては、以下URLをご参照ください。

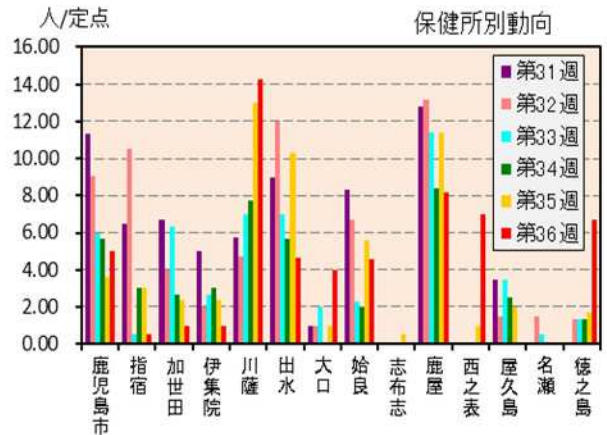
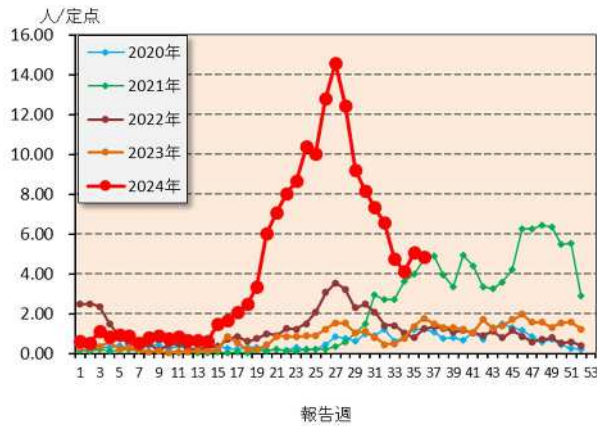
鹿児島県ホームページ (<https://www.pref.kagoshima.jp/kenko-fukushi/covid19/hassei/index.html#hennikabu>)

☆定点把握対象疾患（定点当たり報告数の上位3疾患の発生状況及び保健所別動向）

(1) 手足口病

第36週の手足口病の報告数は247人で、前週より11人少なく、定点当たりの報告数は4.84であった。年齢別では、1歳(74人)、2歳(52人)、3歳(45人)の順に多かった。

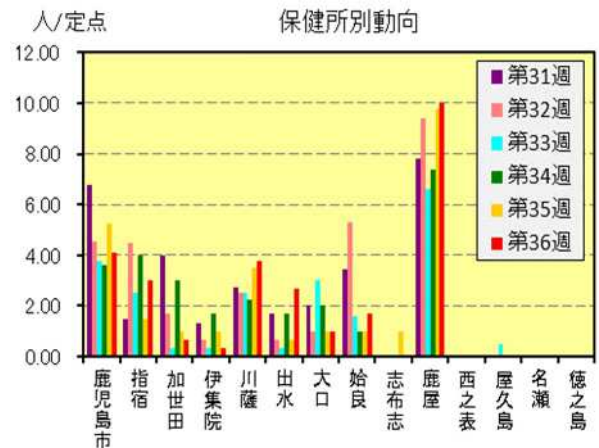
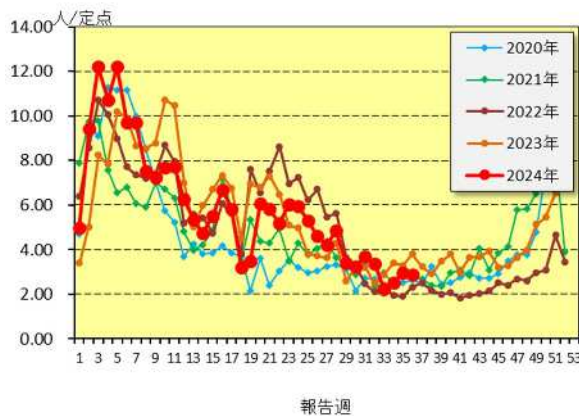
保健所別の定点当たり報告数は、川薩保健所(14.25)、鹿屋保健所(8.20)、西之表保健所(7.00)の順に多い。



(2) 感染性胃腸炎

第36週の感染性胃腸炎の報告数は148人で、前週より4人少なく、定点当たりの報告数は2.90であった。年齢別では、1歳・7歳・10～14歳(それぞれ17人)、2歳(16人)、3歳(15人)の順に多かった。

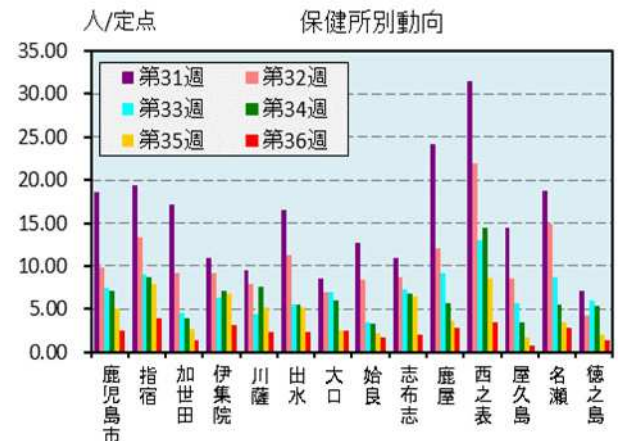
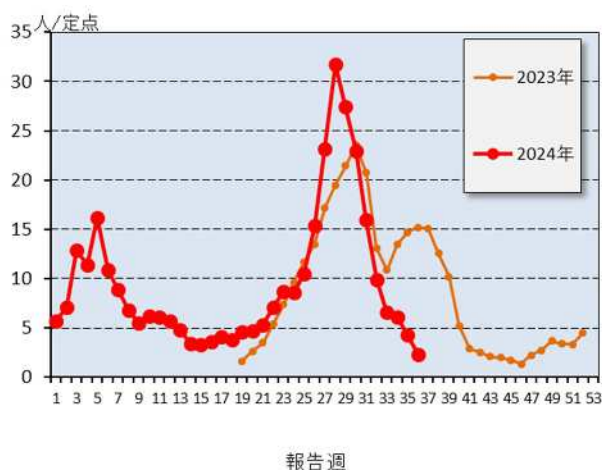
保健所別の定点当たり報告数は、鹿屋保健所(10.00)、鹿児島市保健所(4.08)、川薩保健所(3.75)の順に多い。



(3) COVID-19

第36週のCOVID-19の報告数は203人で、前週より182人少なく、定点当たりの報告数は2.28であった。年齢別では、60～69歳(27人)、70～79歳・80歳～(それぞれ22人)、50～59歳(21人)の順に多かった。

保健所別の定点当たり報告数は、指宿保健所(4.00)、西之表保健所(3.50)、伊集院保健所(3.20)の順に多い。



☆定点把握対象疾患の発生状況

2024年	(報告週)	第36週		
定点種別	定点報告疾患	報告数	定点当り	累積報告数 (2024年)
インフルエンザ/COVID-19定点 (内科・小児科定点)	○ インフルエンザ	57	0.64	20,685
	COVID-19	203	2.28	30,423
小児科定点	○ 咽頭結膜熱	39	0.76	4,102
	○ A群溶血性レンサ球菌咽頭炎	80	1.57	6,025
	感染性胃腸炎	148	2.90	10,839
	○ 水痘	5	0.10	265
	手足口病	247	4.84	8,254
	伝染性紅斑	-	-	30
	突発性発しん	17	0.33	585
	ヘルパンギーナ	103	2.02	1,381
	流行性耳下腺炎	2	0.04	76
	RSウイルス感染症	42	0.82	3,145
眼科定点	急性出血性結膜炎	-	-	1
	流行性角結膜炎	9	1.29	262
基幹定点	細菌性髄膜炎(真菌性を含む)	1	0.08	5
	無菌性髄膜炎	-	-	2
	○ マイコプラズマ肺炎	17	1.42	149
	クラミジア肺炎(オウム病は除く)	-	-	-
	感染性胃腸炎(ロタウイルス)	-	-	1
報告数合計		970	-	86,230

○印は前週比増

☆5週間前からの疾患別報告数・定点当たり報告数

		5週前	4週前	3週前	2週前	1週前	今週
		(2024年31週)	(2024年32週)	(2024年33週)	(2024年34週)	(2024年35週)	(2024年36週)
インフルエンザ	報告数	28	30	30	38	49	57
	定点当り	0.31	0.34	0.34	0.43	0.55	0.64
COVID-19	報告数	1,421	877	586	545	385	203
	定点当り	15.97	9.85	6.58	6.12	4.33	2.28
RSウイルス感染症	報告数	256	186	104	81	68	42
	定点当り	5.02	3.65	2.04	1.59	1.33	0.82
咽頭結膜熱	報告数	53	64	41	33	36	39
	定点当り	1.04	1.25	0.80	0.65	0.71	0.76
A群溶血性レンサ球菌咽頭炎	報告数	67	69	70	89	57	80
	定点当り	1.31	1.35	1.37	1.75	1.12	1.57
感染性胃腸炎	報告数	188	172	115	129	152	148
	定点当り	3.69	3.37	2.25	2.53	2.98	2.90
水痘	報告数	8	9	10	8	3	5
	定点当り	0.16	0.18	0.20	0.16	0.06	0.10
手足口病	報告数	375	336	242	210	258	247
	定点当り	7.35	6.59	4.75	4.12	5.06	4.84
伝染性紅斑	報告数	-	3	-	1	-	-
	定点当り	-	0.06	-	0.02	-	-
突発性発しん	報告数	12	20	8	15	18	17
	定点当り	0.24	0.39	0.16	0.29	0.35	0.33
ヘルパンギーナ	報告数	135	146	86	84	108	103
	定点当り	2.65	2.86	1.69	1.65	2.12	2.02
流行性耳下腺炎	報告数	4	1	-	1	3	2
	定点当り	0.08	0.02	-	0.02	0.06	0.04
急性出血性結膜炎	報告数	-	-	-	-	-	-
	定点当り	-	-	-	-	-	-
流行性角結膜炎	報告数	5	6	5	10	9	9
	定点当り	0.71	0.86	0.71	1.43	1.29	1.29
細菌性髄膜炎(真菌性を含む)	報告数	-	-	-	-	1	1
	定点当り	-	-	-	-	0.08	0.08
無菌性髄膜炎	報告数	-	-	-	-	-	-
	定点当り	-	-	-	-	-	-
マイコプラズマ肺炎	報告数	9	21	15	30	11	17
	定点当り	0.75	1.75	1.25	2.50	0.92	1.42
クラミジア肺炎(オウム病は除く)	報告数	-	-	-	-	-	-
	定点当り	-	-	-	-	-	-
感染性胃腸炎(ロタウイルス)	報告数	-	-	-	-	-	-
	定点当り	-	-	-	-	-	-

# 疾病別保健所別患者報告数及び定点当たり報告数(男女合計)

2024年36週(09月02日～09月08日)

	インフルエンザ		COVID-19		RSウイルス感染症		咽頭結膜熱		A群溶血性レンサ球菌咽頭炎		感染性胃腸炎		水痘		手足口病		伝染性紅斑		突発性発しん	
	報告数	定点当り	報告数	定点当り	報告数	定点当り	報告数	定点当り	報告数	定点当り	報告数	定点当り	報告数	定点当り	報告数	定点当り	報告数	定点当り	報告数	定点当り
総数	57	0.64	203	2.28	42	0.82	39	0.76	80	1.57	148	2.90	5	0.10	247	4.84	0	0.00	17	0.33
鹿児島市	46	2.00	56	2.43	22	1.69	6	0.46	29	2.23	53	4.08	3	0.23	65	5.00	-	-	9	0.69
指宿	1	0.33	12	4.00	-	-	-	-	-	-	6	3.00	-	-	1	0.50	-	-	1	0.50
加世田	-	-	8	1.33	-	-	-	-	1	0.33	2	0.67	-	-	3	1.00	-	-	-	-
伊集院	5	1.00	16	3.20	1	0.33	11	3.67	8	2.67	1	0.33	1	0.33	3	1.00	-	-	-	-
川薩	1	0.14	16	2.29	-	-	2	0.50	2	0.50	15	3.75	1	0.25	57	14.25	-	-	2	0.50
出水	-	-	12	2.40	5	1.67	6	2.00	7	2.33	8	2.67	-	-	14	4.67	-	-	2	0.67
大口	-	-	5	2.50	1	1.00	3	3.00	1	1.00	1	1.00	-	-	4	4.00	-	-	-	-
始良	3	0.27	19	1.73	7	1.00	4	0.57	13	1.86	12	1.71	-	-	32	4.57	-	-	1	0.14
志布志	-	-	8	2.00	-	-	-	-	1	0.50	-	-	-	-	-	-	-	-	-	-
鹿屋	-	-	23	2.88	5	1.00	4	0.80	12	2.40	50	10.00	-	-	41	8.20	-	-	1	0.20
西之表	-	-	7	3.50	-	-	-	-	1	1.00	-	-	-	-	7	7.00	-	-	1	1.00
屋久島	1	0.25	3	0.75	-	-	1	0.50	-	-	-	-	-	-	-	-	-	-	-	-
名瀬	-	-	11	2.75	-	-	2	1.00	4	2.00	-	-	-	-	-	-	-	-	-	-
徳之島	-	-	7	1.40	1	0.33	-	-	1	0.33	-	-	-	-	20	6.67	-	-	-	-

	ヘルパンギーナ		流行性耳下腺炎		急性出血性結膜炎		流行性角結膜炎		細菌性髄膜炎(菌種を含む)		無菌性髄膜炎		マイコプラズマ肺炎		クラミジア肺炎(オウム病は除く)		感染性胃腸炎(ロタウイルス)	
	報告数	定点当り	報告数	定点当り	報告数	定点当り	報告数	定点当り	報告数	定点当り	報告数	定点当り	報告数	定点当り	報告数	定点当り	報告数	定点当り
総数	103	2.02	2	0.04	0	0.00	9	1.29	1	0.08	0	0.00	17	1.42	0	0.00	0	0.00
鹿児島市	23	1.77	-	-	-	-	-	-	1	1.00	-	-	1	1.00	-	-	-	-
指宿	3	1.50	-	-	...	...	...	...	-	-	-	-	5	5.00	-	-	-	-
加世田	2	0.67	-	-	...	...	...	...	-	-	-	-	5	5.00	-	-	-	-
伊集院	2	0.67	-	-	...	...	...	...	-	-	-	-	-	-	-	-	-	-
川薩	3	0.75	-	-	-	-	8	8.00	-	-	-	-	-	-	-	-	-	-
出水	10	3.33	-	-	...	...	...	...	-	-	-	-	-	-	-	-	-	-
大口	-	-	-	-	...	...	...	...	-	-	-	-	3	3.00	-	-	-	-
始良	26	3.71	1	0.14	-	-	1	1.00	-	-	-	-	-	-	-	-	-	-
志布志	-	-	-	-	...	...	...	...	-	-	-	-	-	-	-	-	-	-
鹿屋	33	6.60	1	0.20	-	-	-	-	-	-	-	-	-	-	-	-	-	-
西之表	-	-	-	-	...	...	...	...	-	-	-	-	3	3.00	-	-	-	-
屋久島	-	-	-	-	...	...	...	...	...	...	...	...	...	...	...	...	...	...
名瀬	-	-	-	-	...	...	...	...	-	-	-	-	-	-	-	-	-	-
徳之島	1	0.33	-	-	...	...	...	...	...	...	...	...	...	...	...	...	...	...

