

鹿児島県感染症情報

2024年 第31週報 (7月29日～8月4日)

発行：鹿児島県環境保健センター（内容に関するお問い合わせ：感染症対策課感染症保健予防係）

※ 感染症のホームページアドレス <http://www.pref.kagoshima.jp/kenko-fukushi/kenko-iryo/kansen/index.html>

県内の COVID-19 の報告数は 1421 人で、前週より 622 人少なく、定点当たりの報告数は 15.97 でした。手足口病の報告数は 375 人で、前週より 41 人少なく、定点当たりの報告数は 7.35 でした。RSウイルス感染症の報告数は 256 人で、前週より 5 人多く、定点当たりの報告数は 5.02 でした。

【注目情報】 お盆の時期は、旅行や帰省などで人の流れも活発になり、例年お盆明けには COVID-19 の報告数が増加傾向にあります。体調に留意して、手洗い、効果的な場面でのマスク着用、換気などの基本的な感染対策を行い、感染症から身を守りましょう。

☆一～五類感染症(全数把握対象疾患)の発生状況

一類感染症	発生報告なし
二類感染症	結核 7 例(肺結核 2 例, 結核性リンパ節炎 1 例, 結核性胸膜炎 1 例, 無症状病原体保有者 3 例) 追加 結核 1 例(結核性胸膜炎(第 30 週)), 結核 1 例(結核性リンパ節炎(第 29 週))
三類感染症	腸管出血性大腸菌感染症 3 例(血清型別/毒素型別 : O111/VT1 1 例, O103/VT1 1 例, O148/VT2 1 例)
四類感染症	発生報告なし
五類感染症	クロイツフェルトヤコブ病 1 例, 梅毒 1 例, 百日咳 1 例

☆定点把握対象疾患の発生状況

- ・今週の定点医療機関は、インフルエンザ/COVID-19 定点 89, 小児科定点 51 です。
- ・第 31 週の定点把握対象疾患の総報告数は 2561 人で、前週より 635 人少ない報告数でした(3 頁参照)。
- ・流行発生警報の基準値(開始基準値及び終息基準値)以上の保健所

【咽頭結膜熱(開始 3.0, 終息 1.0)】 : 伊集院(2.67), 大口(3.00), 西之表(1.00)

【手足口病(開始 5.0, 終息 2.0)】 : 鹿児島市(11.31), 指宿(6.50), 加世田(6.67), 伊集院(5.00), 川薩(5.75), 出水(9.00), 始良(8.29), 鹿屋(12.80)

【ヘルパンギーナ(開始 6.0, 終息 2.0)】 : 鹿屋(11.20)

- ・流行発生注意報の基準値以上の保健所

【水痘(基準値 1.0)】 : 川薩(1.00)

【新型コロナウイルスゲノム解析結果】

第 31 週はゲノム解析検査を実施していません。これまでの詳細につきましては、以下 URL をご参照ください。鹿児島県ホームページ (<https://www.pref.kagoshima.jp/kenko-fukushi/covid19/hassei/index.html#hemikabu>)

以下の報告に修正がありました。(本報告分から修正されております。)

① 〈基幹定点分〉 : マイコプラズマ肺炎 25 週 1 件, 26 週 2 件, 28 週 4 件の 3 週分 7 件を追加修正

- ・ 25 週報(6 月 17 日～6 月 23 日) 10～14 歳 1 件追加
- ・ 26 週報(6 月 24 日～6 月 30 日) 5～9 歳 1 件, 15～19 歳 1 件 計 2 件追加
- ・ 28 週報(7 月 8 日～7 月 14 日) 5～9 歳 3 件, 45～49 歳 1 件 計 4 件追加

② 〈小児科定点分〉 : インフルエンザ 10 件が COVID-19 に変更修正。水痘 1 件が手足口病に変更修正

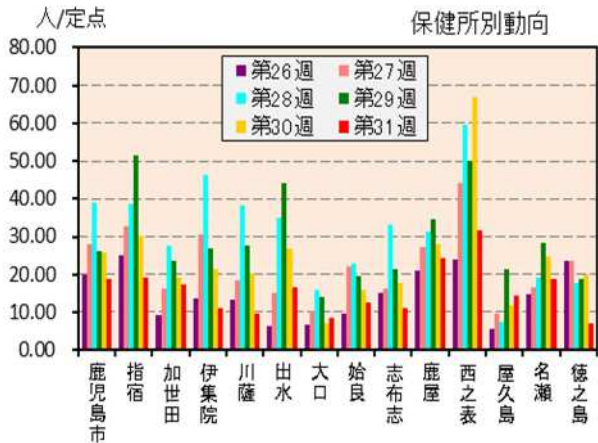
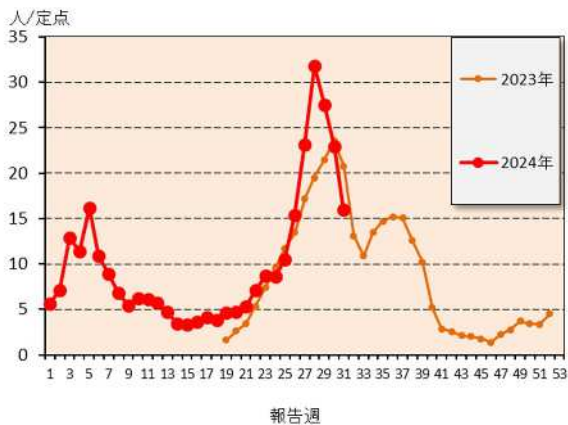
- ・ 29 週報(7 月 15 日～7 月 21 日) インフルエンザ 20～29 歳 1 件, 30～39 歳 2 件, 40～49 歳 2 件, 50～59 歳 3 件, 70～79 歳 2 件を削除し, COVID-19 の同年代に追加
- ・ 30 週報(7 月 22 日～7 月 28 日) 水痘 6～11 ヶ月 1 件を削除し, 手足口病の同年代に追加

☆定点把握対象疾患（定点当たり報告数の上位3疾患の発生状況及び保健所別動向）

(1) COVID-19

第31週のCOVID-19の報告数は1421人で、前週より622人少なく、定点当たりの報告数は15.97であった。年齢別では、70～79歳(177人)、80歳～(160人)、50～59歳(146人)の順に多かった。

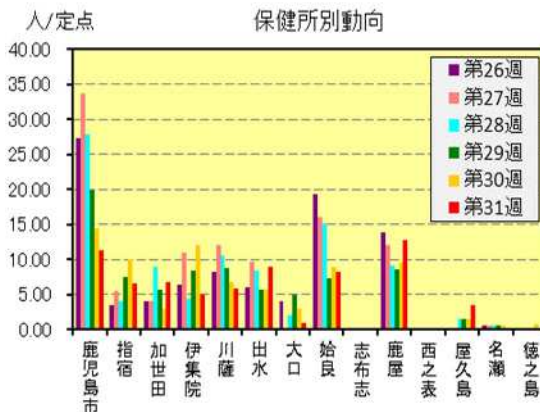
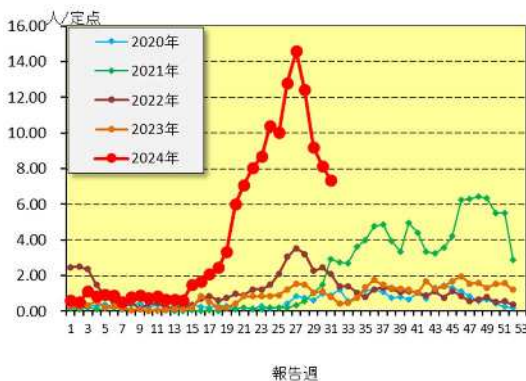
保健所別の定点当たり報告数は、西之表保健所(31.50)、鹿屋保健所(24.25)、指宿保健所(19.33)の順に多い。



(2) 手足口病

第31週の手足口病の報告数は375人で、前週より41人少なく、定点当たりの報告数は7.35であった。年齢別では、1歳(89人)、2歳(68人)、3歳(63人)の順に多かった。

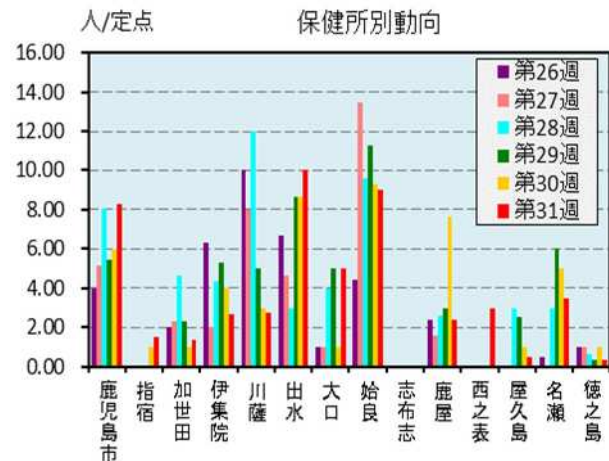
保健所別の定点当たり報告数は、鹿屋保健所(12.80)、鹿児島市保健所(11.31)、出水保健所(9.00)の順に多い。



(3) RSウイルス感染症

第31週のRSウイルス感染症の報告数は256人で、前週より5人多く、定点当たりの報告数は5.02であった。年齢別では、1歳(99人)、6～11ヶ月(47人)、0～5ヶ月(40人)の順に多かった。

保健所別の定点当たり報告数は、出水保健所(10.00)、始良保健所(9.00)、鹿児島市保健所(8.31)の順に多い。



☆定点把握対象疾患の発生状況

2024年	(報告週)	第31週		
定点種別	定点報告疾患	報告数	定点当り	累積報告数 (2024年)
インフルエンザ/COVID-19定点 (内科・小児科定点)	インフルエンザ	28	0.31	20,481
	COVID-19	1,421	15.97	27,827
小児科定点	咽頭結膜熱	53	1.04	3,889
	A群溶血性レンサ球菌咽頭炎	67	1.31	5,660
	○ 感染性胃腸炎	188	3.69	10,123
	○ 水痘	8	0.16	230
	手足口病	375	7.35	6,961
	伝染性紅斑	-	-	26
	突発性発しん	12	0.24	507
	○ ヘルパンギーナ	135	2.65	854
	○ 流行性耳下腺炎	4	0.08	69
	○ RSウイルス感染症	256	5.02	2,664
眼科定点	急性出血性結膜炎	-	-	1
	流行性角結膜炎	5	0.71	223
基幹定点	細菌性髄膜炎(真菌性を含む)	-	-	3
	無菌性髄膜炎	-	-	2
	○ マイコプラズマ肺炎	9	0.75	55
	クラミジア肺炎(オウム病は除く)	-	-	-
	感染性胃腸炎(ロタウイルス)	-	-	1
報告数合計		2,561	-	79,576

☆5週間前からの疾患別報告数・定点当たり報告数

		5週前 (2024年26週)	4週前 (2024年27週)	3週前 (2024年28週)	2週前 (2024年29週)	1週前 (2024年30週)	今週 (2024年31週)
インフルエンザ	報告数	13	20	22	38	28	28
	定点当り	0.15	0.22	0.25	0.43	0.31	0.31
COVID-19	報告数	1,372	2,059	2,826	2,447	2,043	1,421
	定点当り	15.42	23.13	31.75	27.49	22.96	15.97
RSウイルス感染症	報告数	185	232	287	257	251	256
	定点当り	3.63	4.55	5.63	5.04	4.92	5.02
咽頭結膜熱	報告数	50	53	48	30	61	53
	定点当り	0.98	1.04	0.94	0.59	1.20	1.04
A群溶血性レンサ球菌咽頭炎	報告数	188	120	127	105	84	67
	定点当り	3.69	2.35	2.49	2.06	1.65	1.31
感染性胃腸炎	報告数	235	214	247	174	165	188
	定点当り	4.61	4.20	4.84	3.41	3.24	3.69
水痘	報告数	10	10	12	9	5	8
	定点当り	0.20	0.20	0.24	0.18	0.10	0.16
手足口病	報告数	653	744	635	469	416	375
	定点当り	12.80	14.59	12.45	9.20	8.16	7.35
伝染性紅斑	報告数	-	9	2	-	-	-
	定点当り	-	0.18	0.04	-	-	-
突発性発しん	報告数	23	13	25	19	16	12
	定点当り	0.45	0.25	0.49	0.37	0.31	0.24
ヘルパンギーナ	報告数	44	59	91	82	111	135
	定点当り	0.86	1.16	1.78	1.61	2.18	2.65
流行性耳下腺炎	報告数	-	3	4	1	3	4
	定点当り	-	0.06	0.08	0.02	0.06	0.08
急性出血性結膜炎	報告数	-	-	-	-	-	-
	定点当り	-	-	-	-	-	-
流行性角結膜炎	報告数	-	6	1	5	7	5
	定点当り	-	0.86	0.14	0.71	1.00	0.71
細菌性髄膜炎(真菌性を含む)	報告数	-	-	-	-	-	-
	定点当り	-	-	-	-	-	-
無菌性髄膜炎	報告数	-	-	-	-	-	-
	定点当り	-	-	-	-	-	-
マイコプラズマ肺炎	報告数	5	3	10	8	6	9
	定点当り	0.42	0.25	0.83	0.67	0.50	0.75
クラミジア肺炎(オウム病は除く)	報告数	-	-	-	-	-	-
	定点当り	-	-	-	-	-	-
感染性胃腸炎(ロタウイルス)	報告数	-	-	-	-	-	-
	定点当り	-	-	-	-	-	-

疾病別保健所別患者報告数及び定点点当り報告数(男女合計)

2024年31週(07月29日～08月04日)

	インフルエンザ		COVID-19		RSウイルス感染症		咽頭結膜熱		A群溶血性レンサ球菌咽頭炎		感染性胃腸炎		水痘		手足口病		伝染性紅斑		突発性発しん	
	報告数	定点点当り	報告数	定点点当り	報告数	定点点当り	報告数	定点点当り	報告数	定点点当り	報告数	定点点当り	報告数	定点点当り	報告数	定点点当り	報告数	定点点当り	報告数	定点点当り
総数	28	0.31	1421	15.97	256	5.02	53	1.04	67	1.31	188	3.69	8	0.16	375	7.35	0	0.00	12	0.24
鹿児島市	6	0.26	429	18.65	108	8.31	12	0.92	30	2.31	88	6.77	1	0.08	147	11.31	-	-	3	0.23
指宿	6	2.00	58	19.33	3	1.50	-	-	2	1.00	3	1.50	-	-	13	6.50	-	-	1	0.50
加世田	5	0.83	103	17.17	4	1.33	2	0.67	3	1.00	12	4.00	-	-	20	6.67	-	-	-	-
伊集院	5	1.00	55	11.00	8	2.67	8	2.67	4	1.33	4	1.33	-	-	15	5.00	-	-	-	-
川薩	1	0.14	67	9.57	11	2.75	5	1.25	3	0.75	11	2.75	4	1.00	23	5.75	-	-	1	0.25
出水	3	0.60	83	16.60	30	10.00	2	0.67	6	2.00	5	1.67	-	-	27	9.00	-	-	-	-
大口	-	-	17	8.50	5	5.00	3	3.00	1	1.00	2	2.00	-	-	1	1.00	-	-	-	-
始良	-	-	139	12.64	63	9.00	11	1.57	5	0.71	24	3.43	-	-	58	8.29	-	-	4	0.57
志布志	1	0.25	44	11.00	-	-	-	-	-	-	-	-	-	-	-	-	-	-	-	-
鹿屋	1	0.13	194	24.25	12	2.40	9	1.80	6	1.20	39	7.80	3	0.60	64	12.80	-	-	2	0.40
西之表	-	-	63	31.50	3	3.00	1	1.00	1	1.00	-	-	-	-	-	-	-	-	-	-
屋久島	-	-	58	14.50	1	0.50	-	-	1	0.50	-	-	-	-	7	3.50	-	-	-	-
名瀬	-	-	75	18.75	7	3.50	-	-	4	2.00	-	-	-	-	-	-	-	-	-	-
徳之島	-	-	36	7.20	1	0.33	-	-	1	0.33	-	-	-	-	-	-	-	-	1	0.33

	ヘルパンギーナ		流行性耳下腺炎		急性出血性結膜炎		流行性角結膜炎		細菌性髄膜炎(髄膜炎を含む)		無菌性髄膜炎		マイコプラズマ肺炎		クラミア肺炎(クラム菌は除く)		感染性胃腸炎(ロタウイルス)	
	報告数	定点点当り	報告数	定点点当り	報告数	定点点当り	報告数	定点点当り	報告数	定点点当り	報告数	定点点当り	報告数	定点点当り	報告数	定点点当り	報告数	定点点当り
総数	135	2.65	4	0.08	0	0.00	5	0.71	0	0.00	0	0.00	9	0.75	0	0.00	0	0.00
鹿児島市	37	2.85	1	0.08	-	-	-	-	-	-	-	-	2	2.00	-	-	-	-
指宿	1	0.50	-	-	-	-	-	-	-	-	-	-	-	-
加世田	2	0.67	-	-	-	-	-	-	5	5.00	-	-	-	-
伊集院	4	1.33	-	-	-	-	-	-	-	-	-	-	-	-
川薩	15	3.75	1	0.25	-	-	2	2.00	-	-	-	-	-	-	-	-	-	-
出水	1	0.33	-	-	-	-	-	-	-	-	-	-	-	-
大口	-	-	-	-	-	-	-	-	-	-	-	-	-	-
始良	19	2.71	-	-	-	-	3	3.00	-	-	-	-	2	2.00	-	-	-	-
志布志	-	-	-	-	-	-	-	-	-	-	-	-	-	-
鹿屋	56	11.20	2	0.40	-	-	-	-	-	-	-	-	-	-	-	-	-	-
西之表	-	-	-	-	-	-	-	-	-	-	-	-	-	-
屋久島	-	-	-	-
名瀬	-	-	-	-	-	-	-	-	-	-	-	-	-	-
徳之島	-	-	-	-

