

鹿児島県感染症情報

2024年 第30週報 (7月22日~7月28日)

発行：鹿児島県環境保健センター（内容に関するお問い合わせ：感染症対策課感染症保健予防係）

※ 感染症のホームページアドレス <http://www.pref.kagoshima.jp/kenko-fukushi/kenko-iryo/kansen/index.html>

県内の COVID-19 の報告数は 2043 人で、前週より 394 人少なく、定点当たりの報告数は 22.96 でした。手足口病の報告数は 415 人で、前週より 54 人少なく、定点当たりの報告数は 8.14 でした。RSウイルス感染症の報告数は 251 人で、前週より 6 人少なく、定点当たりの報告数は 4.92 でした。

【注目情報】

COVID-19 に対して有効な感染対策等につきましては、県ホームページに掲載しています。

県ホームページ：[鹿児島県](http://www.pref.kagoshima.jp) / [新型コロナウイルス感染症の感染者が増加しています。](https://www.pref.kagoshima.jp/ae06/kenko-fukushi/kenko-iryo/kansen/info/corona.html) (pref.kagoshima.jp)

(<https://www.pref.kagoshima.jp/ae06/kenko-fukushi/kenko-iryo/kansen/info/corona.html>)

☆一～五類感染症(全数把握対象疾患)の発生状況

一類感染症	発生報告なし
二類感染症	結核 4 例(肺結核 3 例, 粟粒結核 1 例)
三類感染症	腸管出血性大腸菌感染症 2 例(血清型別/毒素型別: 型不明/VT1 1 例, O103/VT1 1 例)
四類感染症	レジオネラ症 2 例(肺炎型)
五類感染症	アメーバ赤痢 1 例, 梅毒 1 例 追加 後天性免疫不全症候群 1 例(第 29 週)

☆定点把握対象疾患の発生状況

- ・今週の定点医療機関は、インフルエンザ[※]/COVID-19 定点 89, 小児科定点 51 です。
- ・第 30 週の定点把握対象疾患の総報告数は 3196 人で、前週より 448 人少ない報告数でした(3 頁参照)。

・流行発生警報の基準値(開始基準値及び終息基準値)以上の保健所

【咽頭結膜熱(開始 3.0, 終息 1.0)】: 伊集院(3.00), 大口(4.00), 西之表(4.00)

【手足口病(開始 5.0, 終息 2.0)】: 鹿児島市(14.46), 指宿(10.00), 加世田(3.00), 伊集院(12.00), 川薩(6.75), 出水(5.67), 大口(3.00), 始良(9.00), 鹿屋(9.40)

【ヘルパンギーナ(開始 6.0, 終息 2.0)】: 鹿屋(8.60)

・流行発生注意報の基準値以上の保健所 該当なし

《 新型コロナウイルス感染症の警報・注意報の基準値は現段階ではありません。 》

【新型コロナウイルスゲノム解析結果】

ゲノム 確定日	確定数	BA.2系統				XBB系統					他	
		BA.2.86 系統	JN.1系統	KP.3	XBB.1.5 系統	XBB.1.9.1 系統	EG.5 系統	XBB.1.16 系統	XBB.2.3 系統			
30 週 (7/22 ~7/28)	36	36 (100.0%)	36 (100.0%)	36 (100.0%)	36 (100.0%)	0 (0.0%)	0 (0.0%)	0 (0.0%)	0 (0.0%)	0 (0.0%)	0 (0.0%)	0 (0.0%)

◎これまでの詳細につきましては、以下 URL をご参照ください。

鹿児島県ホームページ (<https://www.pref.kagoshima.jp/kenko-fukushi/covid19/hassei/index.html#hernikabu>)

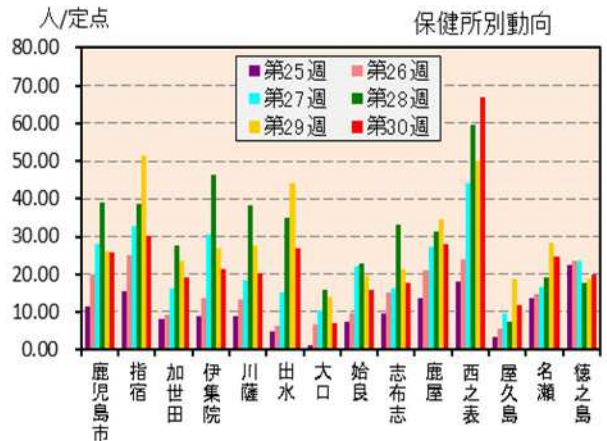
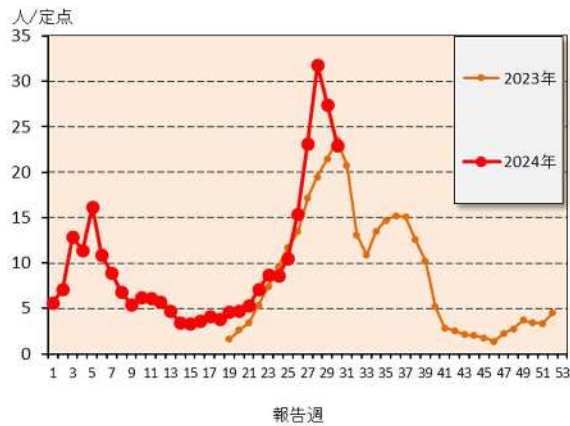
※ 週報発行後、医療機関、保健所から追加、訂正報告があり、全数・定点の数値が変更する場合があります。

☆定点把握対象疾患（定点当たり報告数の上位3疾患の発生状況及び保健所別動向）

(1) COVID-19

第30週のCOVID-19の報告数は2043人で、前週より394人少なく、定点当たりの報告数は22.96であった。年齢別では、60～69歳(221人)、70～79歳(207人)、80歳～(201人)の順に多かった。

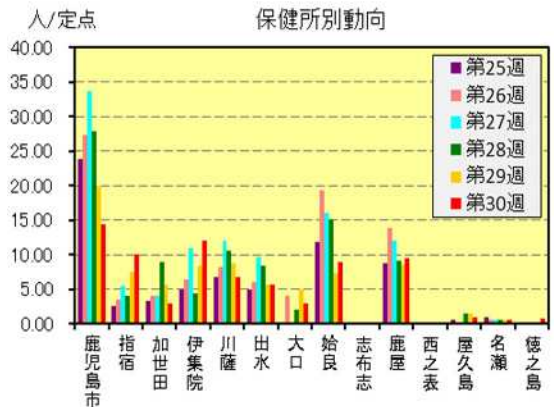
保健所別の定点当たり報告数は、西之表保健所(67.00)、指宿保健所(30.33)、鹿屋保健所(27.88)の順に多い。



(2) 手足口病

第30週の手足口病の報告数は415人で、前週より54人少なく、定点当たりの報告数は8.14であった。年齢別では、1歳(100人)、2歳(96人)、3歳(59人)の順に多かった。

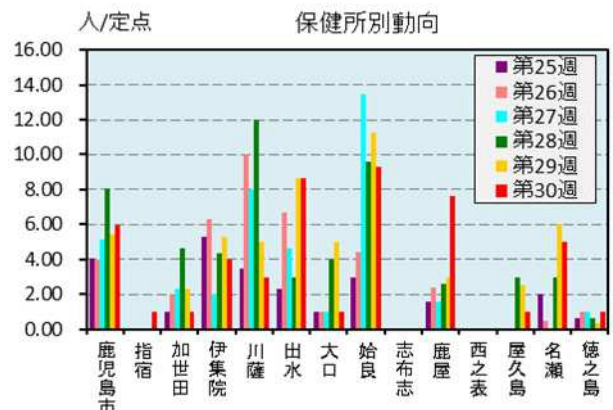
保健所別の定点当たり報告数は、鹿児島市保健所(14.46)、伊集院保健所(12.00)、指宿保健所(10.00)の順に多い。



(3) RSウイルス感染症

第30週のRSウイルス感染症の報告数は251人で、前週より6人少なく、定点当たりの報告数は4.92であった。年齢別では、1歳(97人)、6～11ヶ月(42人)、2歳(39人)の順に多かった。

保健所別の定点当たり報告数は、始良保健所(9.29)、出水保健所(8.67)、鹿屋保健所(7.60)の順に多い。



☆定点把握対象疾患の発生状況

2024年	(報告週)	第30週		
定点種別	定点報告疾患	報告数	定点当り	累積報告数 (2024年)
インフルエンザ/COVID-19定点 (内科・小児科定点)	インフルエンザ	28	0.31	20,463
	COVID-19	2,043	22.96	26,396
小児科定点	○ 咽頭結膜熱	61	1.20	3,836
	A群溶血性レンサ球菌咽頭炎	84	1.65	5,593
	感染性胃腸炎	165	3.24	9,935
	水痘	6	0.12	223
	手足口病	415	8.14	6,585
	伝染性紅斑	-	-	26
	突発性発しん	16	0.31	495
	○ ヘルパンギーナ	111	2.18	719
	○ 流行性耳下腺炎	3	0.06	65
	RSウイルス感染症	251	4.92	2,408
眼科定点	急性出血性結膜炎	-	-	1
	○ 流行性角結膜炎	7	1.00	218
基幹定点	細菌性髄膜炎(真菌性を含む)	-	-	3
	無菌性髄膜炎	-	-	2
	マイコプラズマ肺炎	6	0.50	39
	クラミジア肺炎(オウム病は除く)	-	-	-
	感染性胃腸炎(ロタウイルス)	-	-	1
報告数合計		3,196	-	77,008

☆5週間前からの疾患別報告数・定点当たり報告数

		5週前	4週前	3週前	2週前	1週前	今週
		(2024年25週)	(2024年26週)	(2024年27週)	(2024年28週)	(2024年29週)	(2024年30週)
インフルエンザ	報告数	11	13	20	22	48	28
	定点当り	0.12	0.15	0.22	0.25	0.54	0.31
COVID-19	報告数	935	1,372	2,059	2,826	2,437	2,043
	定点当り	10.51	15.42	23.13	31.75	27.38	22.96
RSウイルス感染症	報告数	129	185	232	287	257	251
	定点当り	2.53	3.63	4.55	5.63	5.04	4.92
咽頭結膜熱	報告数	75	50	53	48	30	61
	定点当り	1.47	0.98	1.04	0.94	0.59	1.20
A群溶血性レンサ球菌咽頭炎	報告数	155	188	120	127	105	84
	定点当り	3.04	3.69	2.35	2.49	2.06	1.65
感染性胃腸炎	報告数	270	235	214	247	174	165
	定点当り	5.29	4.61	4.20	4.84	3.41	3.24
水痘	報告数	6	10	10	12	9	6
	定点当り	0.12	0.20	0.20	0.24	0.18	0.12
手足口病	報告数	511	653	744	635	469	415
	定点当り	10.02	12.80	14.59	12.45	9.20	8.14
伝染性紅斑	報告数	1	-	9	2	-	-
	定点当り	0.02	-	0.18	0.04	-	-
突発性発しん	報告数	17	23	13	25	19	16
	定点当り	0.33	0.45	0.25	0.49	0.37	0.31
ヘルパンギーナ	報告数	52	44	59	91	82	111
	定点当り	1.02	0.86	1.16	1.78	1.61	2.18
流行性耳下腺炎	報告数	5	-	3	4	1	3
	定点当り	0.10	-	0.06	0.08	0.02	0.06
急性出血性結膜炎	報告数	-	-	-	-	-	-
	定点当り	-	-	-	-	-	-
流行性角結膜炎	報告数	6	-	6	1	5	7
	定点当り	0.86	-	0.86	0.14	0.71	1.00
細菌性髄膜炎(真菌性を含む)	報告数	-	-	-	-	-	-
	定点当り	-	-	-	-	-	-
無菌性髄膜炎	報告数	-	-	-	-	-	-
	定点当り	-	-	-	-	-	-
マイコプラズマ肺炎	報告数	2	3	3	6	8	6
	定点当り	0.17	0.25	0.25	0.50	0.67	0.50
クラミジア肺炎(オウム病は除く)	報告数	-	-	-	-	-	-
	定点当り	-	-	-	-	-	-
感染性胃腸炎(ロタウイルス)	報告数	-	-	-	-	-	-
	定点当り	-	-	-	-	-	-

疾病別保健所別患者報告数及び定点点あたり報告数(男女合計)

2024年30週(07月22日～07月28日)

	インフルエンザ		COVID-19		RSウイルス感染症		咽頭結膜熱		A群溶血性レンサ球菌咽頭炎		感染性胃腸炎		水痘		手足口病		伝染性紅斑		突発性発しん	
	報告数	定点点あたり	報告数	定点点あたり	報告数	定点点あたり	報告数	定点点あたり	報告数	定点点あたり	報告数	定点点あたり	報告数	定点点あたり	報告数	定点点あたり	報告数	定点点あたり	報告数	定点点あたり
総数	28	0.31	2043	22.96	251	4.92	61	1.20	84	1.65	165	3.24	6	0.12	415	8.14	0	0.00	16	0.31
鹿児島市	5	0.22	590	25.65	77	5.92	13	1.00	36	2.77	68	5.23	1	0.08	188	14.46	-	-	6	0.46
指宿	-	-	91	30.33	2	1.00	-	-	8	4.00	6	3.00	-	-	20	10.00	-	-	-	-
加世田	1	0.17	116	19.33	3	1.00	-	-	-	-	4	1.33	1	0.33	9	3.00	-	-	1	0.33
伊集院	-	-	107	21.40	12	4.00	9	3.00	3	1.00	5	1.67	-	-	36	12.00	-	-	1	0.33
川薩	4	0.57	143	20.43	12	3.00	6	1.50	4	1.00	13	3.25	-	-	27	6.75	-	-	1	0.25
出水	9	1.80	134	26.80	26	8.67	-	-	8	2.67	4	1.33	-	-	17	5.67	-	-	1	0.33
大口	1	0.50	14	7.00	1	1.00	4	4.00	3	3.00	1	1.00	-	-	3	3.00	-	-	1	1.00
始良	-	-	175	15.91	65	9.29	20	2.86	7	1.00	20	2.86	1	0.14	63	9.00	-	-	4	0.57
志布志	-	-	71	17.75	-	-	-	-	-	-	-	-	-	-	-	-	-	-	-	-
鹿屋	1	0.13	223	27.88	38	7.60	5	1.00	11	2.20	44	8.80	2	0.40	47	9.40	-	-	1	0.20
西之表	-	-	134	67.00	-	-	4	4.00	-	-	-	-	-	-	-	-	-	-	-	-
屋久島	-	-	48	12.00	2	1.00	-	-	1	0.50	-	-	1	0.50	2	1.00	-	-	-	-
名瀬	-	-	98	24.50	10	5.00	-	-	2	1.00	-	-	-	-	1	0.50	-	-	-	-
徳之島	7	1.40	99	19.80	3	1.00	-	-	1	0.33	-	-	-	-	2	0.67	-	-	-	-

	ヘルパンギーナ		流行性耳下腺炎		急性出血性結膜炎		流行性角結膜炎		細菌性髄膜炎(真菌性を含む)		無菌性髄膜炎		マイコプラズマ肺炎		クラミジア肺炎(オウム病除く)		感染性胃腸炎(ロタウイルス)	
	報告数	定点点あたり	報告数	定点点あたり	報告数	定点点あたり	報告数	定点点あたり	報告数	定点点あたり	報告数	定点点あたり	報告数	定点点あたり	報告数	定点点あたり	報告数	定点点あたり
総数	111	2.18	3	0.06	0	0.00	7	1.00	0	0.00	0	0.00	6	0.50	0	0.00	0	0.00
鹿児島市	26	2.00	-	-	-	-	1	0.25	-	-	-	-	-	-	-	-	-	-
指宿	2	1.00	1	0.50	-	-	-	-	3	3.00	-	-	-	-
加世田	3	1.00	-	-	-	-	-	-	2	2.00	-	-	-	-
伊集院	5	1.67	-	-	-	-	-	-	-	-	-	-	-	-
川薩	18	4.50	-	-	-	-	2	2.00	-	-	-	-	-	-	-	-	-	-
出水	2	0.67	-	-	-	-	-	-	1	1.00	-	-	-	-
大口	-	-	-	-	-	-	-	-	-	-	-	-	-	-
始良	12	1.71	2	0.29	-	-	4	4.00	-	-	-	-	-	-	-	-	-	-
志布志	-	-	-	-	-	-	-	-	-	-	-	-	-	-
鹿屋	43	8.60	-	-	-	-	-	-	-	-	-	-	-	-	-	-	-	-
西之表	-	-	-	-	-	-	-	-	-	-	-	-	-	-
屋久島	-	-	-	-
名瀬	-	-	-	-	-	-	-	-	-	-	-	-	-	-
徳之島	-	-	-	-

