

# 鹿児島県感染症情報

## 2024年 第22週報 (5月27日~6月2日)

発行：鹿児島県環境保健センター（内容に関するお問い合わせ：感染症対策課感染症保健予防係）

※ 感染症のホームページアドレス <http://www.pref.kagoshima.jp/kenko-fukushi/kenko-iryo/kansen/index.html>

県内の手足口病の報告数は410人で、前週より50人多く、定点当たりの報告数は8.04でした。COVID-19の報告数は633人で、前週より158人多く、定点当たりの報告数は7.11でした。感染性胃腸炎の報告数は264人で、前週より33人少なく、定点当たりの報告数は5.18でした。

### 【注目情報】

**咽頭結膜熱**の定点当たりの報告数は2023年第45週以来30週連続で流行発生警報域にあります。5保健所が流行発生警報域にあり、保健所別では出水(5.67)、鹿屋(3.60)、川薩(2.75)、始良(2.00)、鹿児島市(1.38)の順に多い状況です。

**手足口病**は、3週連続で流行発生警報域にあり、予防としては有症状中の接触予防策及び飛沫予防策が重要です。症状消失後もウイルスの便への排出が2~4週間あり感染源になります。本疾患は、4歳位までの幼児を中心に夏期に流行が見られます。第22週報においても4歳以下の報告数は9割を占めています。保育施設などの乳幼児の集団生活では、感染を広げないために、職員と子ども達がしっかりと手洗いをすることが大切です。

### ☆一～五類感染症(全数把握対象疾患)の発生状況

一類感染症	発生報告なし
二類感染症	結核2例(肺結核1例, 結核性胸膜炎1例)
三類感染症	腸管出血性大腸菌感染症2例(血清型別/毒素型別: O126/VT1(1例), 型別不明/VT2(1例))
四類感染症	日本紅斑熱1例, レジオネラ症1例
五類感染症	梅毒1例, 追加 カルバペネム耐性腸内細菌目細菌感染症1例(第21週)
獣医師が届出を行う感染症	結核のサル1例

### ☆定点把握対象疾患の発生状況

- ・今週の定点医療機関は、インフルエンザ<sup>※</sup>/COVID-19 定点 89, 小児科定点 51 です。
- ・第22週の定点把握対象疾患の総報告数は1796人で、前週より161人多い報告数でした(3頁参照)。

#### ・流行発生警報の基準値(開始基準値及び終息基準値)以上の保健所

【咽頭結膜熱(開始3.0, 終息1.0)】: 鹿児島市(1.38), 川薩(2.75), 出水(5.67), 始良(2.00), 鹿屋(3.60)

【A群溶血性レンサ球菌咽頭炎(開始8.0, 終息4.0)】: 出水(19.33),

【手足口病(開始5.0, 終息2.0)】: 鹿児島市(16.38), 伊集院(5.00), 川薩(9.25), 出水(5.33), 始良(14.29)

#### ・流行発生注意報の基準値以上の保健所 該当なし

警報: 大きな流行が発生または継続しつつあると疑われることを指します。

注意報: 流行の発生前であれば今後4週間以内に大きな流行が発生する可能性が高いこと、流行の発生後であれば流行が継続していると疑われることを指します。

※ほとんどの感染症では、時間の経過とともに流行が地域的に拡大あるいは移動していくことから、流行拡大を早期に探知するためには、小区域での流行状況を広域的に監視することが重要と考えられます。

《 新型コロナウイルス感染症の警報・注意報の基準値は現段階ではありません。 》

### 【新型コロナウイルスゲノム解析結果】

第22週はゲノム解析検査を実施していません。

※ これまでの詳細につきましては、以下URLをご参照ください。

鹿児島県ホームページ (<https://www.pref.kagoshima.jp/kenko-fukushi/covid19/hassei/index.html#hennikabu>)

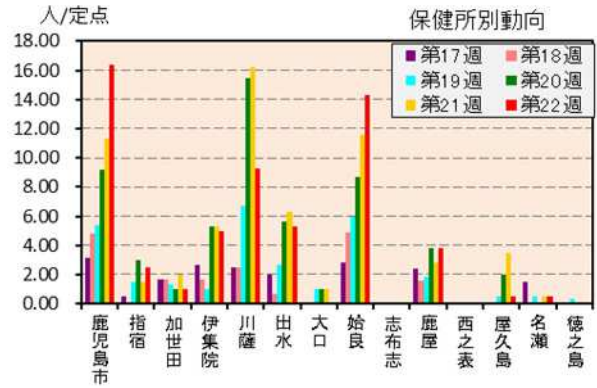
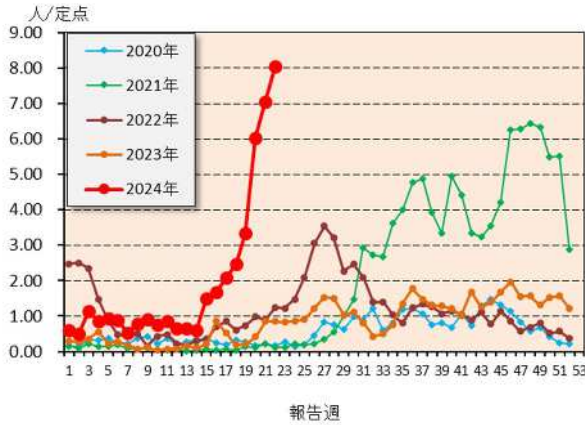
※ 週報発行後、医療機関、保健所から追加、訂正報告があり、全数・定点の数値が変更する場合があります。

☆定点把握対象疾患（定点当たり報告数の上位3疾患の発生状況及び保健所別動向）

(1) 手足口病

第22週の手足口病の報告数は410人で、前週より50人多く、定点当たりの報告数は8.04であった。年齢別では、1歳(151人)、2歳(94人)、3歳(45人)の順に多かった。

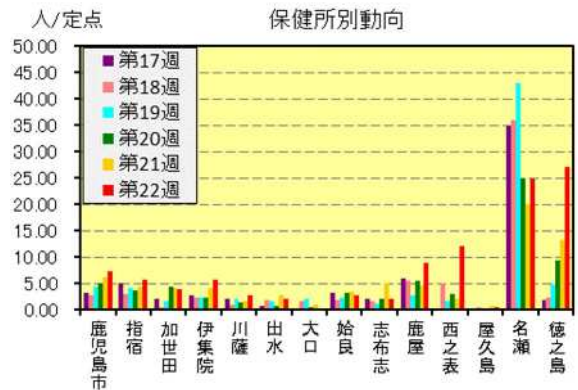
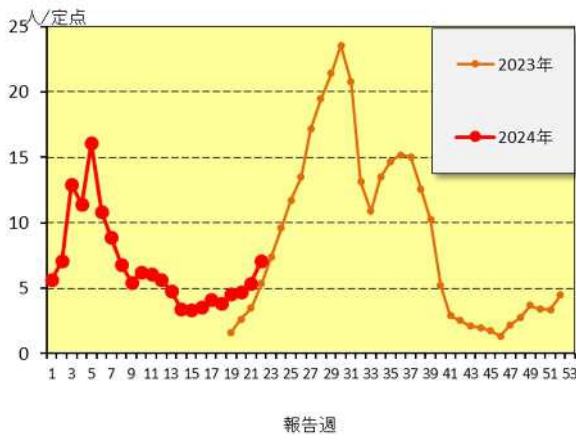
保健所別の定点当たり報告数は、鹿児島市保健所(16.38)、始良保健所(14.29)、川薩保健所(9.25)の順に多い。



(2) COVID-19

第22週のCOVID-19の報告数は633人で、前週より158人多く、定点当たりの報告数は7.11であった。年齢別では、40～49歳(82人)、10～14歳(79人)、60～69歳(76人)の順に多かった。

保健所別の定点当たり報告数は、徳之島保健所(27.00)、名瀬保健所(24.75)、西之表保健所(12.00)の順に多い。

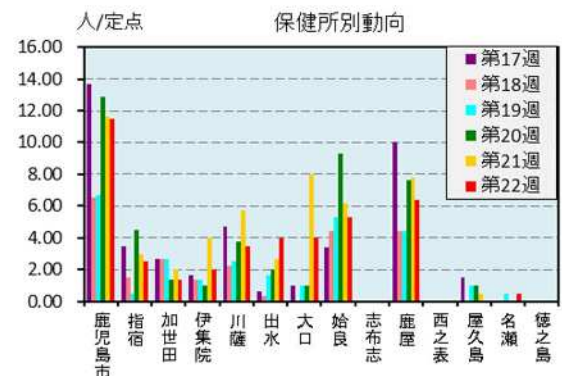


(2) 感染性胃腸炎

第22週の感染性胃腸炎の報告数は264人で、前週より33人少なく、定点当たりの報告数は5.18であった。

年齢別では、1歳(39人)、4歳(33人)、5歳(30人)の順に多かった。

保健所別の定点当たり報告数は、鹿児島市保健所(11.46)、鹿屋保健所(6.40)、始良保健所(5.29)の順に多い。



☆定点把握対象疾患の発生状況

2024年	(報告週)	第22週		
定点種別	定点報告疾患	報告数	定点当り	累積報告数 (2024年)
インフルエンザ/COVID-19定点 (内科・小児科定点)	インフルエンザ	32	0.36	20,281
	○ COVID-19	633	7.11	13,183
小児科定点	咽頭結膜熱	83	1.63	3,352
	A群溶血性レンサ球菌咽頭炎	219	4.29	4,401
	感染性胃腸炎	264	5.18	8,019
	○ 水痘	5	0.10	156
	○ 手足口病	410	8.04	2,184
	伝染性紅斑	-	-	13
	○ 突発性発しん	26	0.51	352
	○ ヘルパンギーナ	28	0.55	182
	○ 流行性耳下腺炎	3	0.06	44
眼科定点	○ RSウイルス感染症	83	1.63	862
	急性出血性結膜炎	-	-	1
基幹定点	○ 流行性角結膜炎	9	1.29	182
	細菌性髄膜炎(真菌性を含む)	-	-	2
	無菌性髄膜炎	-	-	-
	マイコプラズマ肺炎	1	0.08	11
	クラミジア肺炎(オウム病は除く)	-	-	-
	感染性胃腸炎(ロタウイルス)	-	-	1
報告数合計		1,796	0	53,226

☆5週間前からの疾患別報告数・定点当たり報告数

		5週前	4週前	3週前	2週前	1週前	今週
		(2024年17週)	(2024年18週)	(2024年19週)	(2024年20週)	(2024年21週)	(2024年22週)
インフルエンザ	報告数	125	71	58	52	44	32
	定点当り	1.40	0.80	0.65	0.58	0.49	0.36
COVID-19	報告数	370	343	409	421	475	633
	定点当り	4.16	3.85	4.60	4.73	5.34	7.11
RSウイルス感染症	報告数	114	90	78	89	79	83
	定点当り	2.24	1.76	1.53	1.75	1.55	1.63
咽頭結膜熱	報告数	115	97	124	94	89	83
	定点当り	2.25	1.90	2.43	1.84	1.75	1.63
A群溶血性レンサ球菌咽頭炎	報告数	206	140	135	204	234	219
	定点当り	4.04	2.75	2.65	4.00	4.59	4.29
感染性胃腸炎	報告数	297	163	178	310	297	264
	定点当り	5.82	3.20	3.49	6.08	5.82	5.18
水痘	報告数	7	4	23	12	3	5
	定点当り	0.14	0.08	0.45	0.24	0.06	0.10
手足口病	報告数	106	126	170	308	360	410
	定点当り	2.08	2.47	3.33	6.04	7.06	8.04
伝染性紅斑	報告数	1	-	-	2	1	-
	定点当り	0.02	-	-	0.04	0.02	-
突発性発しん	報告数	24	17	24	20	22	26
	定点当り	0.47	0.33	0.47	0.39	0.43	0.51
ヘルパンギーナ	報告数	12	8	19	22	19	28
	定点当り	0.24	0.16	0.37	0.43	0.37	0.55
流行性耳下腺炎	報告数	3	1	2	2	2	3
	定点当り	0.06	0.02	0.04	0.04	0.04	0.06
急性出血性結膜炎	報告数	-	-	-	-	-	-
	定点当り	-	-	-	-	-	-
流行性角結膜炎	報告数	8	2	8	2	8	9
	定点当り	1.14	0.29	1.14	0.29	1.14	1.29
細菌性髄膜炎(真菌性を含む)	報告数	-	-	-	-	-	-
	定点当り	-	-	-	-	-	-
無菌性髄膜炎	報告数	-	-	-	-	-	-
	定点当り	-	-	-	-	-	-
マイコプラズマ肺炎	報告数	-	-	3	5	2	1
	定点当り	-	-	0.25	0.42	0.17	0.08
クラミジア肺炎(オウム病は除く)	報告数	-	-	-	-	-	-
	定点当り	-	-	-	-	-	-
感染性胃腸炎(ロタウイルス)	報告数	-	-	-	-	-	-
	定点当り	-	-	-	-	-	-

# 疾病別保健所別患者報告数及び定点点当り報告数(男女合計)

2024年22週(05月27日～06月02日)

	インフルエンザ		COVID-19		RSウイルス感染症		咽頭結膜熱		A群溶血性レンサ球菌咽頭炎		感染性胃腸炎		水痘		手足口病		伝染性紅斑		突発性発しん	
	報告数	定点点当り	報告数	定点点当り	報告数	定点点当り	報告数	定点点当り	報告数	定点点当り	報告数	定点点当り	報告数	定点点当り	報告数	定点点当り	報告数	定点点当り	報告数	定点点当り
総数	32	0.36	633	7.11	83	1.63	83	1.63	219	4.29	264	5.18	5	0.10	410	8.04	0	0.00	26	0.51
鹿児島市	21	0.91	167	7.26	36	2.77	18	1.38	60	4.62	149	11.46	3	0.23	213	16.38	-	-	10	0.77
指宿	-	-	17	5.67	1	0.50	-	-	10	5.00	5	2.50	-	-	5	2.50	-	-	1	0.50
加世田	-	-	23	3.83	5	1.67	1	0.33	5	1.67	4	1.33	-	-	3	1.00	-	-	1	0.33
伊集院	-	-	28	5.60	5	1.67	2	0.67	18	6.00	6	2.00	-	-	15	5.00	-	-	-	-
川薩	3	0.43	20	2.86	6	1.50	11	2.75	10	2.50	14	3.50	-	-	37	9.25	-	-	1	0.25
出水	1	0.20	10	2.00	4	1.33	17	5.67	58	19.33	12	4.00	-	-	16	5.33	-	-	3	1.00
大口	-	-	-	-	6	6.00	-	-	4	4.00	4	4.00	-	-	-	-	-	-	-	-
始良	3	0.27	29	2.64	15	2.14	14	2.00	31	4.43	37	5.29	-	-	100	14.29	-	-	4	0.57
志布志	-	-	8	2.00	-	-	-	-	2	1.00	-	-	-	-	-	-	-	-	-	-
鹿屋	3	0.38	71	8.88	4	0.80	18	3.60	13	2.60	32	6.40	2	0.40	19	3.80	-	-	6	1.20
西之表	-	-	24	12.00	-	-	-	-	-	-	-	-	-	-	-	-	-	-	-	-
屋久島	-	-	2	0.50	-	-	1	0.50	-	-	-	-	-	-	1	0.50	-	-	-	-
名瀬	1	0.25	99	24.75	1	0.50	1	0.50	6	3.00	1	0.50	-	-	1	0.50	-	-	-	-
徳之島	-	-	135	27.00	-	-	-	-	2	0.67	-	-	-	-	-	-	-	-	-	-

	ヘルパンギーナ		流行性耳下腺炎		急性出血性結膜炎		流行性角結膜炎		細菌性髄膜炎(真菌性を含む)		マイコプラズマ肺炎		クラミジア肺炎(オウム病は除く)		感染性胃腸炎(ロタウイルス)	
	報告数	定点点当り	報告数	定点点当り	報告数	定点点当り	報告数	定点点当り	報告数	定点点当り	報告数	定点点当り	報告数	定点点当り	報告数	定点点当り
総数	28	0.55	3	0.06	0	0.00	9	1.29	0	0.00	0	0.00	1	0.08	0	0.00
鹿児島市	5	0.38	1	0.08	-	-	2	0.50	-	-	-	-	-	-	-	-
指宿	1	0.50	-	-	...	...	...	...	-	-	-	-	-	-	-	-
加世田	3	1.00	-	-	...	...	...	...	-	-	-	-	-	-	-	-
伊集院	1	0.33	-	-	...	...	...	...	-	-	-	-	-	-	-	-
川薩	3	0.75	-	-	-	-	5	5.00	-	-	-	-	-	-	-	-
出水	1	0.33	-	-	...	...	...	...	-	-	-	-	-	-	-	-
大口	-	-	-	-	...	...	...	...	-	-	-	-	-	-	-	-
始良	6	0.86	-	-	-	-	1	1.00	-	-	-	-	-	-	-	-
志布志	-	-	-	-	...	...	...	...	-	-	-	-	-	-	-	-
鹿屋	6	1.20	2	0.40	-	-	1	1.00	-	-	-	-	-	-	-	-
西之表	-	-	-	-	...	...	...	...	-	-	-	-	-	-	-	-
屋久島	-	-	-	-	...	...	...	...	-	-	-	-	-	-	-	-
名瀬	2	1.00	-	-	...	...	...	...	-	-	-	-	-	-	-	-
徳之島	-	-	-	-	...	...	...	...	-	-	-	-	-	-	-	-

