

# 鹿児島県感染症情報

## 2024年 第13週報 (3月25日~3月31日)

発行：鹿児島県環境保健センター（内容に関するお問い合わせ：感染症対策課感染症保健予防係）

※ 感染症のホームページアドレス <http://www.pref.kagoshima.jp/kenko-fukushi/kenko-iryo/kansen/index.html>

今週の県内のインフルエンザの報告数は1,057人で、先週より265人減少しましたが、19週連続で流行発生警報域にあります。

新型コロナウイルス感染症の報告数は425人で、先週より81人少なく3週連続の減少ですが、今後も感染対策が必要です。

### ☆一～五類感染症(全数把握対象疾患)の発生状況

一類感染症	発生報告なし
二類感染症	結核2例(肺結核2例)
三類感染症	発生報告なし
四類感染症	発生報告なし
五類感染症	梅毒1例, 侵襲性インフルエンザ菌感染症1例 追加梅毒1例(第12週)

### ☆定点把握対象疾患の発生状況

- ・今週の定点医療機関は、インフルエンザ<sup>※</sup>/COVID-19 定点 89, 小児科定点 51 です。
- ・第13週の定点把握対象疾患の総報告数は2,138人で、前週より410人少ない報告数でした(3頁参照)。

#### ・流行発生警報の基準値(開始基準値及び終息基準値)以上の保健所

【インフルエンザ(開始30.0, 終息10.0)】：鹿児島市(14.14), 始良(13.00), 鹿屋(13.75)

【咽頭結膜熱(開始3.0, 終息1.0)】：鹿児島市(4.33), 指宿(1.50), 川薩(6.25), 出水(5.33), 始良(3.29), 鹿屋(1.20)

【A群溶血性レンサ球菌咽頭炎(開始8.0, 終息4.0)】：鹿児島市(5.42), 出水(6.33)

#### ・流行発生注意報の基準値以上の保健所

【インフルエンザ(基準値10.0)】：指宿(10.00), 伊集院(11.00), 川薩(24.71), 出水(17.20), 大口(14.50),

警報：大きな流行が発生または継続しつつあると疑われることを指します。

注意報：流行の発生前であれば今後4週間以内に大きな流行が発生する可能性が高いこと、流行の発生後であれば流行が継続していると疑われることを指します。

※ほとんどの感染症では、時間の経過とともに流行が地域的に拡大あるいは移動していくことから、流行拡大を早期に探知するためには、小区域での流行状況を広域的に監視することが重要と考えられます。  
《 新型コロナウイルス感染症の警報・注意報の基準値は現段階ではありません。 》

### 【新型コロナウイルスゲノム解析結果】

第13週はゲノム解析検査を実施していません。

※ 詳細につきましては、以下URLをご参照ください。

鹿児島県ホームページ (<https://www.pref.kagoshima.jp/kenko-fukushi/covid19/hassei/index.html#hennikabu>)

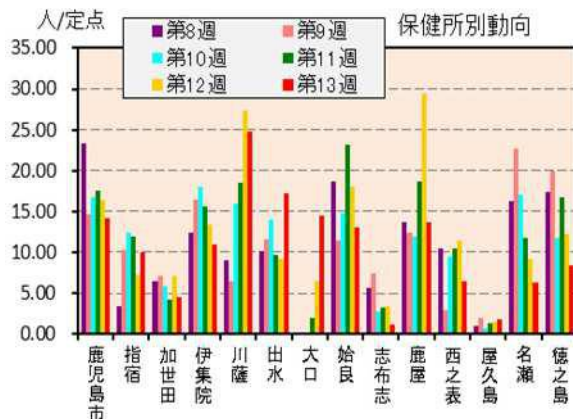
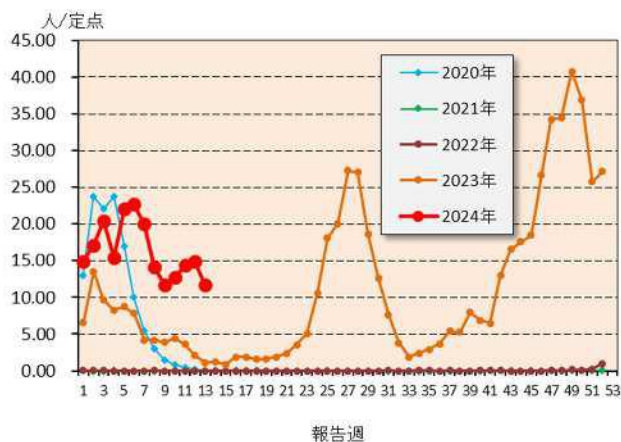
※ 週報発行後、医療機関、保健所から追加、訂正報告があり、全数・定点の数値が変更する場合があります。

☆定点把握対象疾患（定点当たり報告数の上位3疾患の発生状況）

(1) インフルエンザ

第13週のインフルエンザの報告数は1057人で、前週より265人少なく、定点当たりの報告数は11.88であった。年齢別では、10～14歳(326人)、6・7歳(91人)、8歳(89人)の順に多かった。

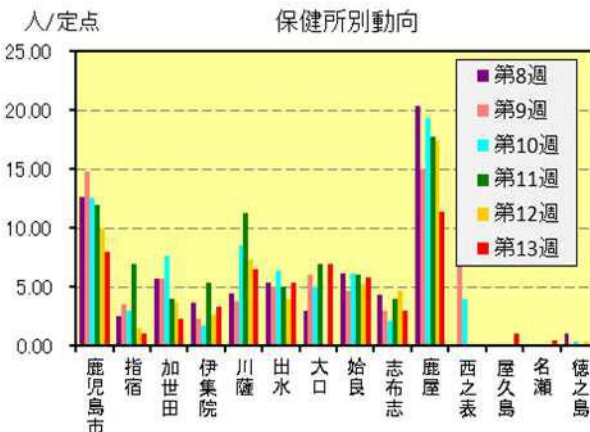
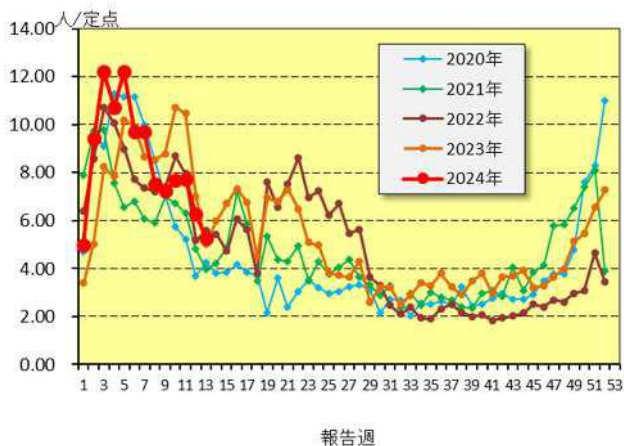
保健所別の定点当たり報告数は、川薩保健所(24.71)、出水保健所(17.20)、大口保健所(14.50)の順に多い。



(2) 感染性胃腸炎

第13週の感染性胃腸炎の報告数は273人で、前週より48人少なく、定点当たりの報告数は5.35であった。年齢別では、2歳(36人)、5歳(29人)、1歳(28人)の順に多かった。

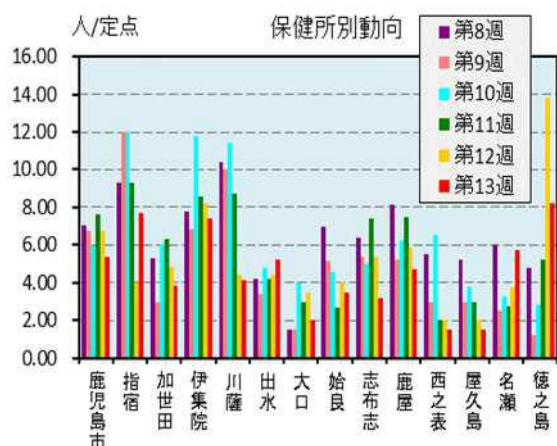
保健所別の定点当たり報告数は、鹿屋保健所(11.40)、鹿児島市保健所(7.92)、大口保健所(7.00)の順に多い。



(3) COVID-19

第13週のCOVID-19の報告数は425人で、前週より81人少なく、定点当たりの報告数は4.78であった。年齢別では、40～49・50～59歳(46人)、60～69歳(38人)、20～29・30～39歳・80歳以上(37人)の順に多かった。

保健所別の定点当たり報告数は、徳之島保健所(8.20)、指宿保健所(7.67)、伊集院保健所(7.40)の順に多い。



☆定点把握対象疾患の発生状況

2024年	(報告週)	第13週		
定点種別	定点報告疾患	報告数	定点当り	累積報告数 (2024年)
インフルエンザ/COVID-19定点 (内科・小児科定点)	インフルエンザ	1,057	11.88	18,911
	COVID-19	425	4.78	9,617
小児科定点	咽頭結膜熱	132	2.59	2,407
	A群溶血性レンサ球菌咽頭炎	165	3.24	2,756
	感染性胃腸炎	273	5.35	5,652
	○水痘	8	0.16	83
	手足口病	33	0.65	513
	伝染性紅斑	-	-	6
	○突発性発しん	17	0.33	169
	ヘルパンギーナ	2	0.04	59
	○流行性耳下腺炎	3	0.06	23
	RSウイルス感染症	17	0.33	148
眼科定点	急性出血性結膜炎	-	-	1
	流行性角結膜炎	6	0.86	127
基幹定点	細菌性髄膜炎(真菌性を含む)	-	-	-
	無菌性髄膜炎	-	-	-
	マイコプラズマ肺炎	-	-	-
	クラミジア肺炎(オウム病は除く)	-	-	-
	感染性胃腸炎(ロタウイルス)	-	-	-
報告数合計		2,138	0	40,472

☆5週間前からの疾患別報告数・定点当たり報告数

		5週前	4週前	3週前	2週前	1週前	今週
		(2024年8週)	(2024年9週)	(2024年10週)	(2024年11週)	(2024年12週)	(2024年13週)
インフルエンザ	報告数	1,259	1,047	1,133	1,283	1,322	1,057
	定点当り	14.15	11.76	12.73	14.42	14.85	11.88
COVID-19	報告数	605	487	554	544	506	425
	定点当り	6.80	5.47	6.22	6.11	5.69	4.78
RSウイルス感染症	報告数	12	21	14	20	19	17
	定点当り	0.24	0.41	0.27	0.39	0.37	0.33
咽頭結膜熱	報告数	209	229	190	176	140	132
	定点当り	4.10	4.49	3.73	3.45	2.75	2.59
A群溶血性レンサ球菌咽頭炎	報告数	221	227	234	202	187	165
	定点当り	4.33	4.45	4.59	3.96	3.67	3.24
感染性胃腸炎	報告数	383	370	393	395	321	273
	定点当り	7.51	7.25	7.71	7.75	6.29	5.35
水痘	報告数	5	15	5	12	2	8
	定点当り	0.10	0.29	0.10	0.24	0.04	0.16
手足口病	報告数	40	46	38	44	33	33
	定点当り	0.78	0.90	0.75	0.86	0.65	0.65
伝染性紅斑	報告数	1	-	-	-	1	-
	定点当り	0.02	-	-	-	0.02	-
突発性発しん	報告数	9	15	17	18	6	17
	定点当り	0.18	0.29	0.33	0.35	0.12	0.33
ヘルパンギーナ	報告数	9	6	5	1	4	2
	定点当り	0.18	0.12	0.10	0.02	0.08	0.04
流行性耳下腺炎	報告数	-	1	-	1	1	3
	定点当り	-	0.02	-	0.02	0.02	0.06
急性出血性結膜炎	報告数	-	-	-	-	-	-
	定点当り	-	-	-	-	-	-
流行性角結膜炎	報告数	15	8	10	7	6	6
	定点当り	2.14	1.14	1.43	1.00	0.86	0.86
細菌性髄膜炎(真菌性を含む)	報告数	-	-	-	-	-	-
	定点当り	-	-	-	-	-	-
無菌性髄膜炎	報告数	-	-	-	-	-	-
	定点当り	-	-	-	-	-	-
マイコプラズマ肺炎	報告数	-	-	-	-	-	-
	定点当り	-	-	-	-	-	-
クラミジア肺炎(オウム病は除く)	報告数	-	-	-	-	-	-
	定点当り	-	-	-	-	-	-
感染性胃腸炎(ロタウイルス)	報告数	-	-	-	-	-	-
	定点当り	-	-	-	-	-	-

# 疾病別保健所別患者報告数及び定点当たり報告数(男女合計)

2024年13週(03月25日～03月31日)

	インフルエンザ		COVID-19		RSウイルス感染症		咽頭結膜熱		A群溶血性レンサ球菌咽頭炎		感染性胃腸炎		水痘		手足口病		伝染性紅斑		突発性発しん	
	報告数	定点当り	報告数	定点当り	報告数	定点当り	報告数	定点当り	報告数	定点当り	報告数	定点当り	報告数	定点当り	報告数	定点当り	報告数	定点当り	報告数	定点当り
総数	1057	11.88	425	4.78	17	0.33	132	2.59	165	3.24	273	5.35	8	0.16	33	0.65	0	0.00	17	0.33
鹿児島市	311	14.14	118	5.36	9	0.75	52	4.33	65	5.42	95	7.92	5	0.42	24	2.00	-	-	7	0.58
指宿	30	10.00	23	7.67	-	-	3	1.50	-	-	2	1.00	-	-	-	-	-	-	-	-
加世田	27	4.50	23	3.83	-	-	-	-	-	-	7	2.33	1	0.33	5	1.67	-	-	1	0.33
伊集院	55	11.00	37	7.40	-	-	5	1.67	11	3.67	10	3.33	-	-	-	-	-	-	-	-
川薩	173	24.71	29	4.14	1	0.25	25	6.25	8	2.00	26	6.50	1	0.25	-	-	-	-	-	-
出水	86	17.20	26	5.20	3	1.00	16	5.33	19	6.33	16	5.33	-	-	-	-	-	-	1	0.33
大口	29	14.50	4	2.00	-	-	-	-	3	3.00	7	7.00	-	-	-	-	-	-	-	-
始良	143	13.00	38	3.45	3	0.43	23	3.29	30	4.29	41	5.86	1	0.14	2	0.29	-	-	6	0.86
志布志	6	1.20	16	3.20	-	-	-	-	2	0.67	9	3.00	-	-	-	-	-	-	-	-
鹿屋	110	13.75	38	4.75	1	0.20	6	1.20	17	3.40	57	11.40	-	-	1	0.20	-	-	2	0.40
西之表	13	6.50	3	1.50	-	-	-	-	5	5.00	-	-	-	-	-	-	-	-	-	-
屋久島	7	1.75	6	1.50	-	-	-	-	-	-	2	1.00	-	-	-	-	-	-	-	-
名瀬	25	6.25	23	5.75	-	-	2	1.00	3	1.50	1	0.50	-	-	1	0.50	-	-	-	-
徳之島	42	8.40	41	8.20	-	-	-	-	2	0.67	-	-	-	-	-	-	-	-	-	-

	ヘルパンギーナ		流行性耳下腺炎		急性出血性結膜炎		流行性角結膜炎		細菌性髄膜炎(真面目を含む)		無菌性髄膜炎		マイコプラズマ肺炎		クラミジア肺炎(オウム病は除く)		感染性胃腸炎(ロタウイルス)	
	報告数	定点当り	報告数	定点当り	報告数	定点当り	報告数	定点当り	報告数	定点当り	報告数	定点当り	報告数	定点当り	報告数	定点当り	報告数	定点当り
総数	2	0.04	3	0.06	0	0.00	6	0.86	0	0.00	0	0.00	0	0.00	0	0.00	0	0.00
鹿児島市	1	0.08	2	0.17	-	-	-	-	-	-	-	-	-	-	-	-	-	-
指宿	-	-	-	-	...	...	...	...	-	-	-	-	-	-	-	-	-	-
加世田	-	-	-	-	...	...	...	...	-	-	-	-	-	-	-	-	-	-
伊集院	-	-	-	-	...	...	...	...	-	-	-	-	-	-	-	-	-	-
川薩	-	-	-	-	-	-	3	3.00	-	-	-	-	-	-	-	-	-	-
出水	-	-	-	-	...	...	...	...	-	-	-	-	-	-	-	-	-	-
大口	-	-	-	-	...	...	...	...	-	-	-	-	-	-	-	-	-	-
始良	-	-	1	0.14	-	-	3	3.00	-	-	-	-	-	-	-	-	-	-
志布志	-	-	-	-	...	...	...	...	-	-	-	-	-	-	-	-	-	-
鹿屋	1	0.20	-	-	-	-	-	-	-	-	-	-	-	-	-	-	-	-
西之表	-	-	-	-	...	...	...	...	-	-	-	-	-	-	-	-	-	-
屋久島	-	-	-	-	...	...	...	...	...	...	...	...	...	...	...	...	...	...
名瀬	-	-	-	-	...	...	...	...	-	-	-	-	-	-	-	-	-	-
徳之島	-	-	-	-	...	...	...	...	...	...	...	...	...	...	...	...	...	...

年齢階級別疾病別患者報告数及び定点当たり報告数（男女合計）  
2024年13週(03月25日～03月31日)

(インフルエンザ定点報告疾病)	合計	～5ヶ月	～11ヶ月	1歳	2	3	4	5	6	7	8	9	10～14	15～19	20～29	30～39	40～49	50～59	60～69	70～79	80歳～
インフルエンザ	1,057	2	9	29	23	36	45	54	91	91	89	84	326	58	22	46	29	4	9	6	4
COVID-19	11.88	0.02	0.10	0.33	0.26	0.40	0.51	0.61	1.02	1.02	1.00	0.94	3.66	0.65	0.25	0.52	0.33	0.04	0.10	0.07	0.04
COVID-19	425	7	12	11	16	9	9	10	9	8	7	6	34	13	37	46	46	38	33	33	37
COVID-19	4.78	0.08	0.13	0.12	0.18	0.10	0.10	0.11	0.10	0.09	0.08	0.07	0.38	0.15	0.42	0.42	0.52	0.52	0.43	0.37	0.42
(小児科定点報告疾病)	合計	～5ヶ月	～11ヶ月	1歳	2	3	4	5	6	7	8	9	10～14	15～19	20歳～						
RSウイルス感染症	17	1	3	6	4	-	2	-	-	-	-	-	-	-	1	-	-	-	-	-	-
RSウイルス感染症	0.33	0.02	0.06	0.12	0.08	-	0.04	-	-	-	-	-	-	-	0.02	-	-	-	-	-	-
咽頭結膜熱	132	1	2	13	13	23	28	18	13	8	2	4	5	-	2	-	-	-	-	-	-
咽頭結膜熱	2.59	0.02	0.04	0.25	0.25	0.45	0.55	0.35	0.25	0.16	0.04	0.08	0.10	-	0.04	-	-	-	-	-	-
A群溶血性レンサ球菌咽頭炎	165	-	-	3	9	20	25	13	33	15	15	10	18	-	4	-	-	-	-	-	-
A群溶血性レンサ球菌咽頭炎	3.24	-	-	0.06	0.18	0.39	0.49	0.25	0.65	0.29	0.29	0.20	0.35	-	0.08	-	-	-	-	-	-
感染性胃腸炎	273	1	6	28	36	22	26	29	19	26	13	18	26	4	19	-	-	-	-	-	-
感染性胃腸炎	5.35	0.02	0.12	0.55	0.71	0.43	0.51	0.57	0.37	0.51	0.25	0.35	0.51	0.08	0.37	-	-	-	-	-	-
水痘	8	-	1	-	1	-	3	-	-	-	2	1	-	-	-	-	-	-	-	-	-
水痘	0.16	-	0.02	-	0.02	-	0.06	-	-	-	0.04	0.02	-	-	-	-	-	-	-	-	-
手足口病	33	-	3	9	9	4	1	3	2	-	-	-	1	-	1	-	-	-	-	-	-
手足口病	0.65	-	0.06	0.18	0.18	0.08	0.02	0.06	0.04	-	-	-	0.02	-	0.02	-	-	-	-	-	-
伝染性紅斑	-	-	-	-	-	-	-	-	-	-	-	-	-	-	-	-	-	-	-	-	-
伝染性紅斑	-	-	-	-	-	-	-	-	-	-	-	-	-	-	-	-	-	-	-	-	-
突発性発疹	17	1	3	12	1	-	-	-	-	-	-	-	-	-	-	-	-	-	-	-	-
突発性発疹	0.33	0.02	0.06	0.24	0.02	-	-	-	-	-	-	-	-	-	-	-	-	-	-	-	-
ヘルパンギーナ	2	-	1	-	-	-	-	-	-	-	-	-	1	-	-	-	-	-	-	-	-
ヘルパンギーナ	0.04	-	0.02	-	-	-	-	-	-	-	-	-	0.02	-	-	-	-	-	-	-	-
流行性耳下腺炎	3	-	-	-	-	-	-	-	1	1	-	1	-	-	-	-	-	-	-	-	-
流行性耳下腺炎	0.06	-	-	-	-	-	-	-	0.02	0.02	-	0.02	-	-	-	-	-	-	-	-	-
(眼科定点報告疾病)	合計	～5ヶ月	～11ヶ月	1歳	2	3	4	5	6	7	8	9	10～14	15～19	20～29	30～39	40～49	50～59	60～69	70歳～	
急性出血性結膜炎	-	-	-	-	-	-	-	-	-	-	-	-	-	-	-	-	-	-	-	-	-
急性出血性結膜炎	-	-	-	-	-	-	-	-	-	-	-	-	-	-	-	-	-	-	-	-	-
流行性角結膜炎	6	-	-	-	-	-	1	-	-	-	-	-	1	1	1	1	1	-	-	-	-
流行性角結膜炎	0.86	-	-	-	-	-	0.14	-	-	-	-	-	0.14	0.14	0.14	0.14	0.14	-	-	-	-
(基幹定点報告疾病)	合計	0歳	1～4	5～9	10～14	15～19	20～24	25～29	30～34	35～39	40～44	45～49	50～54	55～59	60～64	65～69	70歳～				
細菌性髄膜炎(真菌性を含む)	-	-	-	-	-	-	-	-	-	-	-	-	-	-	-	-	-	-	-	-	-
細菌性髄膜炎(真菌性を含む)	-	-	-	-	-	-	-	-	-	-	-	-	-	-	-	-	-	-	-	-	-
無菌性髄膜炎	-	-	-	-	-	-	-	-	-	-	-	-	-	-	-	-	-	-	-	-	-
無菌性髄膜炎	-	-	-	-	-	-	-	-	-	-	-	-	-	-	-	-	-	-	-	-	-
マイコプラズマ肺炎	-	-	-	-	-	-	-	-	-	-	-	-	-	-	-	-	-	-	-	-	-
マイコプラズマ肺炎	-	-	-	-	-	-	-	-	-	-	-	-	-	-	-	-	-	-	-	-	-
クラミジア肺炎(オウム病は除く)	-	-	-	-	-	-	-	-	-	-	-	-	-	-	-	-	-	-	-	-	-
クラミジア肺炎(オウム病は除く)	-	-	-	-	-	-	-	-	-	-	-	-	-	-	-	-	-	-	-	-	-
感染性胃腸炎(ロタウイルス)	-	-	-	-	-	-	-	-	-	-	-	-	-	-	-	-	-	-	-	-	-
感染性胃腸炎(ロタウイルス)	-	-	-	-	-	-	-	-	-	-	-	-	-	-	-	-	-	-	-	-	-