

鹿児島県感染症情報

2024年 第11週報 (3月11日~3月17日)

発行：鹿児島県環境保健センター（内容に関するお問い合わせ：健康増進課感染症保健係）

※ 感染症のホームページアドレス <http://www.pref.kagoshima.jp/kenko-fukushi/kenko-iryu/kansen/index.html>

県内で警報発令中の**咽頭結膜熱**の定点当たり報告数は3.45（前週比0.92）と減少しました。2023年第45週以降、19週連続で流行発生警報域にあります。例年は夏季に流行しますが、本年は全国においても、同時期と比較して報告が多い状況です。

本疾患はアデノウイルスの感染により、発熱（38～39度）、のどの痛み、結膜炎といった症状を来す、小児に多い病気です。

咽頭結膜熱にかからないためには、流行時には、流水とせっけんによる手洗い・うがいをしっかり励行しましょう。また、感染者との密接な接触は避けてください（タオルなどは別に使いましょう）。

マダニによる感染症にご注意！ 重症熱性血小板減少症候群（SFTS）は春季以降増加します。藪や草むらに入る際にはマダニに咬まれないように注意してください。2024年は第11週時点で、県内での届出はない状況です。

右図は本県におけるSFTS届出数の2014～2023年の累計月別推移です。

本疾患はSFTSウイルスを保有するマダニに咬まれることで感染し、6日～2週間程度の潜伏期間の後、38度以上の発熱や、消化器症状（食欲低下、嘔気、嘔吐、下痢、腹痛）などの症状がでます。国立感染症研究所によると2023年の事例において、国内で初めてヒトからヒトへの感染があったことが発表されました。医療従事者においては、感染した患者の診療の際には、感染予防対策を徹底することが必要です。



第11週の定点把握対象疾患の動向をみると、県内で警報発令中の**インフルエンザ**は14.42（前週比1.13）と増加しました。4保健所が流行発生警報域、5保健所が流行発生注意報の基準値を超えています。**A群溶血性レンサ球菌咽頭炎**は3.96（前週比0.86）と減少しました。**新型コロナウイルス感染症**は6.11（前週比0.98）と減少しました。今後の動向に注視してください。

☆一～五類感染症(全数把握対象疾患)の発生状況

一類感染症	発生報告なし
二類感染症	結核3例（肺結核1例、リンパ節結核1例、結核性胸膜炎1例）
三～四類感染症	発生報告なし
五類感染症	梅毒2例 追加梅毒1例（第10週）

☆定点把握対象疾患の発生状況

- ・今週の定点医療機関は、インフルエンザ/COVID-19 定点 89、小児科定点 51 です。
- ・第11週の定点把握対象疾患の総報告数は2,703人で、前週より110人多い報告数でした（4頁参照）。

・流行発生警報の基準値（開始基準値及び終息基準値）以上の保健所

【インフルエンザ（開始30.0、終息10.0）】：鹿児島市(17.50)、始良(23.18)、鹿屋(18.63)、名瀬(11.75)、

【咽頭結膜熱（開始3.0、終息1.0）】：鹿児島市(4.83)、指宿(1.00)、伊集院(3.33)、川薩(7.00)、出水(8.67)、

始良(6.00)、鹿屋(2.00)、【A群溶血性レンサ球菌咽頭炎（開始8.0、終息4.0）】：鹿児島市(6.58)、伊集院(5.00)、

出水(8.00)、大口(6.00)、鹿屋(5.80)、【感染性胃腸炎（開始20.0、終息12.0）】：鹿屋(17.80)、

【水痘（開始2.0、終息1.0）】：大口(6.00)、【流行性角結膜炎（開始8.0、終息4.0）】：川薩(4.00)

・流行発生注意報の基準値以上の保健所

【インフルエンザ（基準値10.0）】：指宿(12.00)、伊集院(15.60)、川薩(18.57)、西之表(10.50)、徳之島(16.80)

※ 週報発行後、医療機関、保健所から追加、訂正報告があり、全数・定点の数値が変更する場合があります。

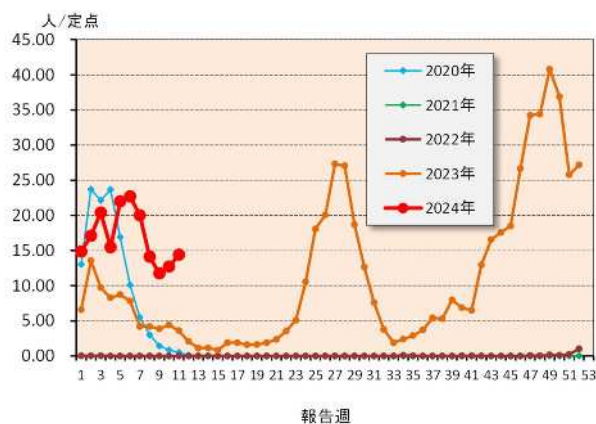
☆定点把握対象疾患（定点当たり報告数の上位3疾患の発生状況）

(1) インフルエンザ

第11週のインフルエンザの報告数は1,283人で、前週より150人多く、定点当たりの報告数は14.42であった。

年齢別では、10～14歳(451人)、9歳(115人)、8歳(112人)の順に多かった。

保健所別の定点当たり報告数は、始良保健所(23.18)、鹿屋保健所(18.63)、川薩保健所(18.57)の順に多い。

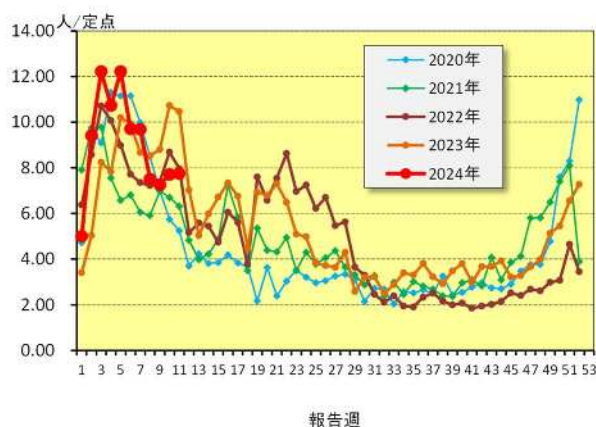


(2) 感染性胃腸炎

第11週の感染性胃腸炎の報告数は395人で、前週より2人多く、定点当たりの報告数は7.75であった。

年齢別では、10～14歳(46人)、1歳、8歳(それぞれ40人)、6歳(39人)の順に多かった。

保健所別の定点当たり報告数は、鹿屋保健所(17.80)、鹿児島市保健所(11.92)、川薩保健所(11.25)の順に多い。

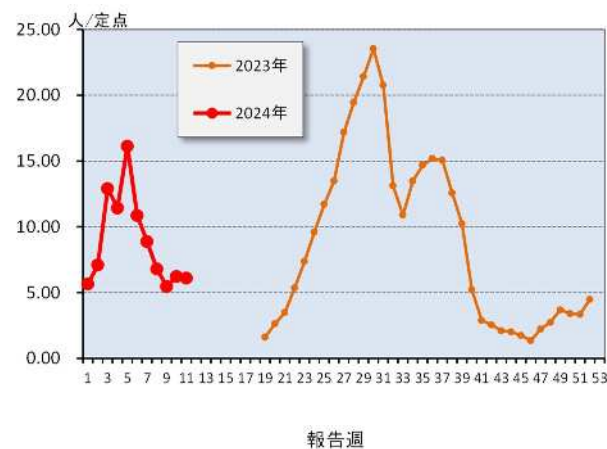


(3) COVID-19

第11週のCOVID-19の報告数は544人で、前週より10人少なく、定点当たりの報告数は6.11であった。

年齢別では、10～14歳(96人)、40～49歳(53人)、60～69歳(49人)の順に多かった。

保健所別の定点当たり報告数は、指宿保健所(9.33)、川薩保健所(8.71)、伊集院保健所(8.60)の順に多い。



【新型コロナウイルスゲノム解析結果】

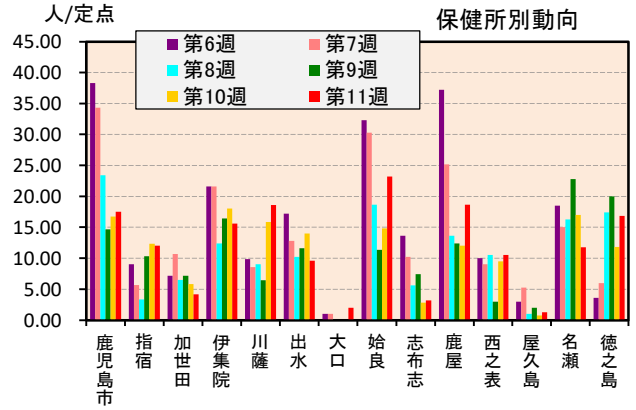
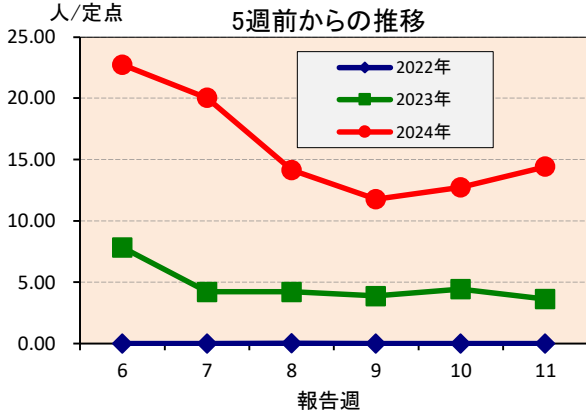
第11週はゲノム解析検査を実施していません。

※ 詳細につきましては、以下 URL をご参照ください。

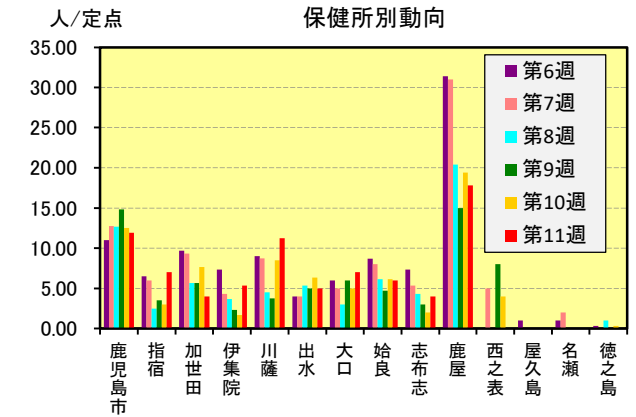
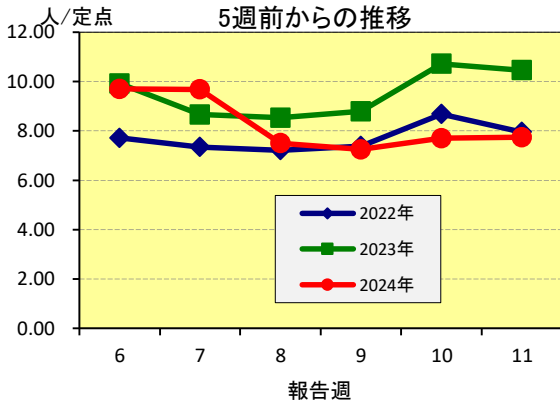
鹿児島県ホームページ (<https://www.pref.kagoshima.jp/kenko-fukushi/covid19/hassei/index.html#hennikabu>)

☆上位3疾患の5週間前からの定点あたり報告数及び保健所別動向

(1) インフルエンザ

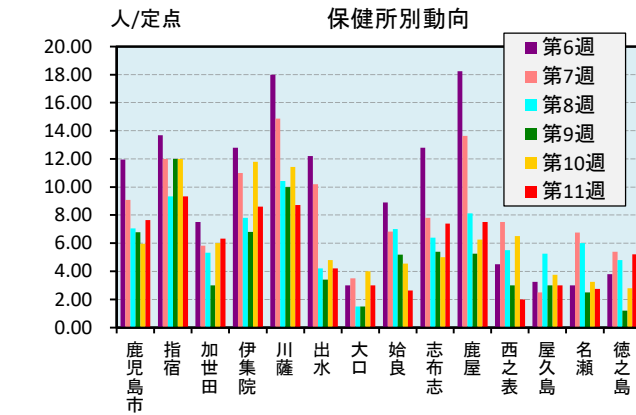
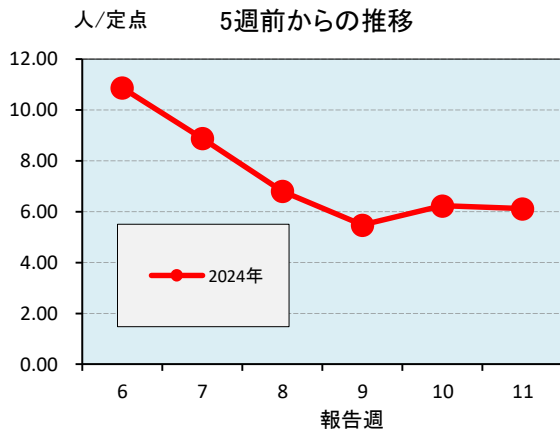


(2) 感染性胃腸炎



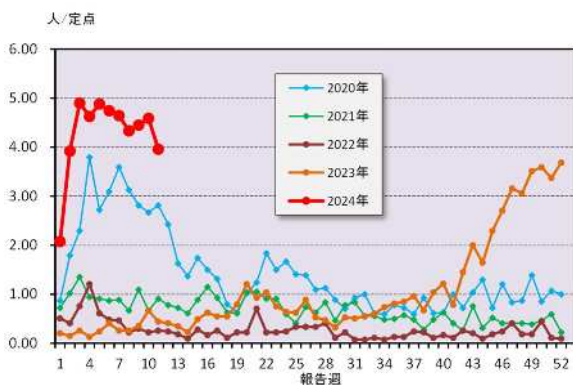
(3)

COVID-19

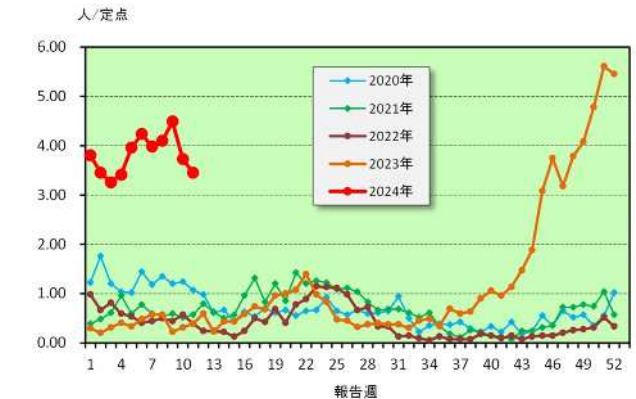


☆注目される感染症の発生状況

★ A群溶血性レンサ球菌咽頭炎



★ 咽頭結膜熱



☆定点把握対象疾患の発生状況

2024年	(報告週)	第11週		
定点種別	定点報告疾患	報告数	定点当り	累積報告数 (2024年)
インフルエンザ/COVID-19定点 (内科・小児科定点)	○ インフルエンザ	1,283	14.42	16,532
	COVID-19	544	6.11	8,686
小児科定点	咽頭結膜熱	176	3.45	2,135
	A群溶血性レンサ球菌咽頭炎	202	3.96	2,404
	○ 感染性胃腸炎	395	7.75	5,058
	○ 水痘	12	0.24	73
	○ 手足口病	44	0.86	447
	伝染性紅斑	-	-	5
	○ 突発性発しん	18	0.35	146
	ヘルパンギーナ	1	0.02	53
	○ 流行性耳下腺炎	1	0.02	19
○ RSウイルス感染症	20	0.39	112	
眼科定点	急性出血性結膜炎	-	-	1
	流行性角結膜炎	7	1.00	115
基幹定点	細菌性髄膜炎(真菌性を含む)	-	-	-
	無菌性髄膜炎	-	-	-
	マイコプラズマ肺炎	-	-	-
	クラミジア肺炎(オウム病は除く)	-	-	-
	感染性胃腸炎(ロタウイルス)	-	0.00	-
報告数合計		2,703	0	35,786

○印は前週比増

☆5週間前からの疾患別報告数・定点当たり報告数

	5週前 (2024年6週)	4週前 (2024年7週)	3週前 (2024年8週)	2週前 (2024年9週)	1週前 (2024年10週)	今週 (2024年11週)
インフルエンザ	報告数	2,023	1,783	1,259	1,047	1,133
	定点当り	22.73	20.03	14.15	11.76	12.73
COVID-19	報告数	967	790	605	487	554
	定点当り	10.87	8.88	6.80	5.47	6.22
RSウイルス感染症	報告数	8	10	12	21	14
	定点当り	0.16	0.20	0.24	0.41	0.27
咽頭結膜熱	報告数	216	203	209	229	190
	定点当り	4.24	3.98	4.10	4.49	3.73
A群溶血性レンサ球菌咽頭炎	報告数	242	237	221	227	234
	定点当り	4.75	4.65	4.33	4.45	4.59
感染性胃腸炎	報告数	495	494	383	370	393
	定点当り	9.71	9.69	7.51	7.25	7.71
水痘	報告数	3	15	5	15	5
	定点当り	0.06	0.29	0.10	0.29	0.10
手足口病	報告数	45	27	40	46	38
	定点当り	0.88	0.53	0.78	0.90	0.75
伝染性紅斑	報告数	1	-	1	-	-
	定点当り	0.02	-	0.02	-	-
突発性発しん	報告数	15	15	9	15	17
	定点当り	0.29	0.29	0.18	0.29	0.33
ヘルパンギーナ	報告数	6	2	9	6	5
	定点当り	0.12	0.04	0.18	0.12	0.10
流行性耳下腺炎	報告数	1	2	-	1	-
	定点当り	0.02	0.04	-	0.02	-
急性出血性結膜炎	報告数	-	-	-	-	-
	定点当り	-	-	-	-	-
流行性角結膜炎	報告数	11	6	15	8	10
	定点当り	1.57	0.86	2.14	1.14	1.43
細菌性髄膜炎(真菌性を含む)	報告数	-	-	-	-	-
	定点当り	-	-	-	-	-
無菌性髄膜炎	報告数	-	-	-	-	-
	定点当り	-	-	-	-	-
マイコプラズマ肺炎	報告数	-	-	-	-	-
	定点当り	-	-	-	-	-
クラミジア肺炎(オウム病は除く)	報告数	-	-	-	-	-
	定点当り	-	-	-	-	-
感染性胃腸炎(ロタウイルス)	報告数	-	-	-	-	-
	定点当り	-	-	-	-	-

疾病別保健所別 患者報告数及 び定点当たり報告数 (男女合計)

2024年11週(03月11日～03月17日)

	インフルエンザ		COVID-19		RSウイルス感染症		咽頭結核熱		A群溶血性レンサ球菌咽頭炎		感染性胃腸炎		水痘		手足口病		伝染性紅斑		突発性発しん	
	報告数	定点当り	報告数	定点当り	報告数	定点当り	報告数	定点当り	報告数	定点当り	報告数	定点当り	報告数	定点当り	報告数	定点当り	報告数	定点当り	報告数	定点当り
総数	1283	14.42	544	6.11	20	0.39	176	3.45	202	3.96	395	7.75	12	0.24	44	0.86	0	0.00	18	0.35
鹿児島市	385	17.50	168	7.64	14	1.17	58	4.83	79	6.58	143	11.92	4	0.33	26	2.17	-	-	5	0.42
指宿	36	12.00	28	9.33	-	-	2	1.00	2	1.00	14	7.00	-	-	5	2.50	-	-	-	-
加世田	25	4.17	38	6.33	-	-	-	-	3	1.00	12	4.00	1	0.33	2	0.67	-	-	3	1.00
伊集院	78	15.60	43	8.60	1	0.33	10	3.33	15	5.00	16	5.33	-	-	-	-	-	-	-	-
川薩	130	18.57	61	8.71	1	0.25	28	7.00	5	1.25	45	11.25	1	0.25	1	0.25	-	-	3	0.75
出水	48	9.60	21	4.20	1	0.33	26	8.67	24	8.00	15	5.00	-	-	-	-	-	-	1	0.33
大口	4	2.00	6	3.00	-	-	-	-	6	6.00	7	7.00	6	6.00	-	-	-	-	-	-
始良	255	23.18	29	2.64	3	0.43	42	6.00	31	4.43	42	6.00	-	-	4	0.57	-	-	5	0.71
志布志	16	3.20	37	7.40	-	-	-	-	1	0.33	12	4.00	-	-	-	-	-	-	-	-
鹿屋	149	18.63	60	7.50	-	-	10	2.00	29	5.80	89	17.80	-	-	5	1.00	-	-	1	0.20
西之表	21	10.50	4	2.00	-	-	-	-	2	2.00	-	-	-	-	-	-	-	-	-	-
屋久島	5	1.25	12	3.00	-	-	-	-	-	-	-	-	-	-	-	-	-	-	-	-
名瀬	47	11.75	11	2.75	-	-	-	-	3	1.50	-	-	-	-	1	0.50	-	-	-	-
徳之島	84	16.80	26	5.20	-	-	-	-	2	0.67	-	-	-	-	-	-	-	-	-	-

	ヘルパンギーナ		流行性耳下腺炎		急性出血性結膜炎		流行性角結膜炎		細菌性髄膜炎 (真菌性を含む)		無菌性髄膜炎		マイコプラズマ肺炎		クラミジア肺炎 (オウム腫は除く)		感染性単眼炎 (ロタウイルス)	
	報告数	定点当り	報告数	定点当り	報告数	定点当り	報告数	定点当り	報告数	定点当り	報告数	定点当り	報告数	定点当り	報告数	定点当り	報告数	定点当り
総数	1	0.02	1	0.02	0	0.00	7	1.00	0	0.00	0	0.00	0	0.00	0	0.00	0	0.00
鹿児島市	-	-	1	0.08	-	-	1	0.25	-	-	-	-	-	-	-	-	-	-
指宿	-	-	-	-	-	-	-	-	-	-	-	-	-	-
加世田	-	-	-	-	-	-	-	-	-	-	-	-	-	-
伊集院	-	-	-	-	-	-	-	-	-	-	-	-	-	-
川薩	-	-	-	-	-	-	-	-	-	-	-	-	-	-
出水	-	-	-	-	-	-	-	-	-	-	-	-	-	-
大口	-	-	-	-	-	-	-	-	-	-	-	-	-	-
始良	-	-	-	-	-	-	-	-	-	-	-	-	-	-
志布志	-	-	-	-	-	-	-	-	-	-	-	-	-	-
鹿屋	1	0.20	-	-	-	-	-	-	-	-	-	-	-	-
西之表	-	-	-	-	-	-	-	-	-	-	-	-	-	-
屋久島	-	-	-	-	-	-	-	-	-	-	-	-	-	-
名瀬	-	-	-	-	-	-	-	-	-	-	-	-	-	-
徳之島	-	-	-	-	-	-	-	-	-	-	-	-	-	-

