

鹿児島県感染症情報

2024年 第9週報 (2月26日~3月3日)

発行：鹿児島県環境保健センター（内容に関するお問い合わせ：健康増進課感染症保健係）

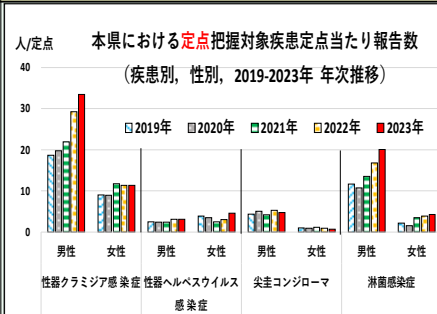
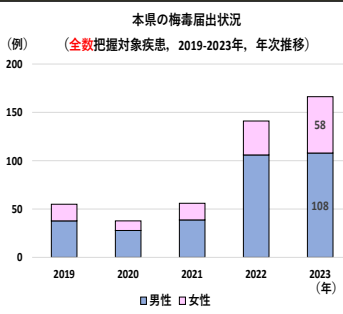
※ 感染症のホームページアドレス <http://www.pref.kagoshima.jp/kenko-fukushi/kenko-iryu/kansen/index.html>

県内のA群溶血性レンサ球菌咽頭炎の定点当たり報告数は4.45（前週比1.03）と増加し、全国でも増加傾向にあります。また、劇症型溶血性レンサ球菌感染症の報告数が例年と比べて多く、県では第9週時点で5例です（2023年の報告数6例）。

右図は本県及び全国のA群溶血性レンサ球菌咽頭炎の定点当たり報告数の週別推移です。2023年は全国の定点当たり報告数を下回っていましたが、2024年第1週から全国を上回っています。予防対策としては、外出後の手洗いやアルコール消毒、普段からの咳エチケットの励行、かかった人との密接な接触を避けることなどが大切です。



本県における梅毒の届出数は今週の3例を含めると29例（男性19例、女性10例）で、前年同時期（21例）と比較すると8例多い状況です。全国的にも感染拡大が続いていますので今後ともその動向に注視してください。



左図には本県の2019年から2023年における梅毒の性別年次推移と性感染症定点把握対象4疾患の定点当たり報告数（疾患別・性別）の年次推移を示しています。梅毒の増加と同時に、性器クラミジア感染症、淋菌感染症の性感染症疾患の増加についても注意が必要です。不安に感じたら検査を受けることが大切です。

第9週の定点把握対象疾患の動向をみると、県内で警報発令中のインフルエンザは11.76（前週比0.83）と3週連続で減少しましたが15週連続で流行発生警報域にあり、咽頭結膜熱は4.49（前週比1.10）と2週連続で増加しました。新型コロナウイルス感染症は5.47（前週比0.80）と4週連続で減少しました。

☆一～五類感染症(全数把握対象疾患)の発生状況

一類感染症	発生報告なし
二類感染症	結核3例（肺結核1例、結核性胸膜炎1例、無症状病原体保有者1例）
三類感染症	発生報告なし
四類感染症	レジオネラ症1例
五類感染症	梅毒3例、劇症型溶血性レンサ球菌感染症1例、追加急性脳炎1例（第8週）
獣医師が届出を行う感染症	結核のサル

☆定点把握対象疾患の発生状況

- ・今週の定点医療機関は、インフルエンザ[※]/COVID-19 定点 89、小児科定点 51 です。
- ・第9週の定点把握対象疾患の総報告数は2,472人で、前週より296人少ない報告数でした（4頁参照）。

・流行発生警報の基準値（開始基準値及び終息基準値）以上の保健所

- 【インフルエンザ（開始30.0、終息10.0）】：鹿児島市(14.64)、始良(11.36)、鹿屋(12.38)、名瀬(22.75)、
- 【咽頭結膜熱（開始3.0、終息1.0）】：鹿児島市(7.00)、指宿(6.00)、川薩(9.00)、出水(4.67)、始良(7.43)、鹿屋(4.00)、
- 【A群溶血性レンサ球菌咽頭炎（開始8.0、終息4.0）】：鹿児島市(8.25)、出水(5.67)、大口(10.00)、鹿屋(7.80)、
- 【感染性胃腸炎（開始20.0、終息12.0）】：鹿屋(15.00)、
- 【水痘（開始2.0、終息1.0）】：大口(7.00)、
- 【流行性角結膜炎（開始8.0、終息4.0）】：川薩(6.00)

・流行発生注意報の基準値以上の保健所

- 【インフルエンザ（基準値10.0）】：指宿(10.33)、伊集院(16.40)、出水(11.60)、徳之島(20.00)

※ 週報発行後、医療機関、保健所から追加、訂正報告があり、全数・定点の数値が変更する場合があります。

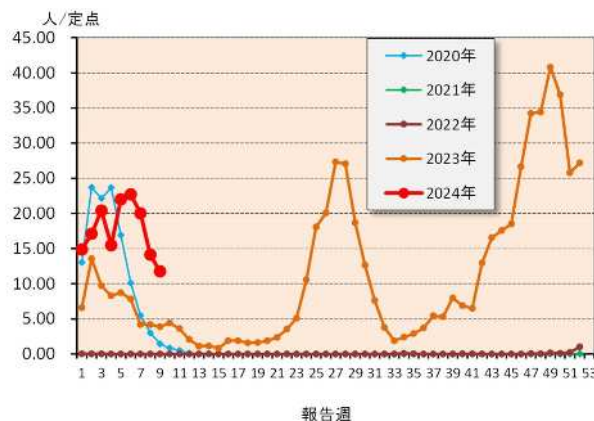
☆定点把握対象疾患（定点当たり報告数の上位3疾患の発生状況）

(1) インフルエンザ

第9週のインフルエンザの報告数は1,047人で、前週より212人少なく、定点当たりの報告数は11.76であった。

年齢別では、10～14歳(355人)、7歳(105人)、9歳(97人)の順に多かった。

保健所別の定点当たり報告数は、名瀬保健所(22.75)、徳之島保健所(20.00)、伊集院保健所(16.40)の順に多い。

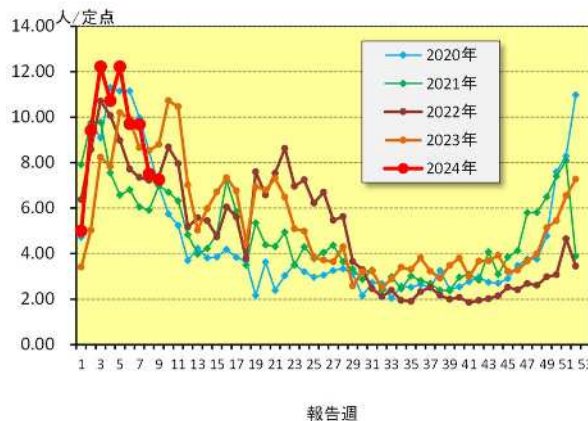


(2) 感染性胃腸炎

第9週の感染性胃腸炎の報告数は370人で、前週より13人少なく、定点当たりの報告数は7.25であった。

年齢別では、4歳(49人)、5歳(44人)、10～14歳(43人)の順に多かった。

保健所別の定点当たり報告数は、鹿屋保健所(15.00)、鹿児島市保健所(14.83)、西之表保健所(8.00)の順に多い。

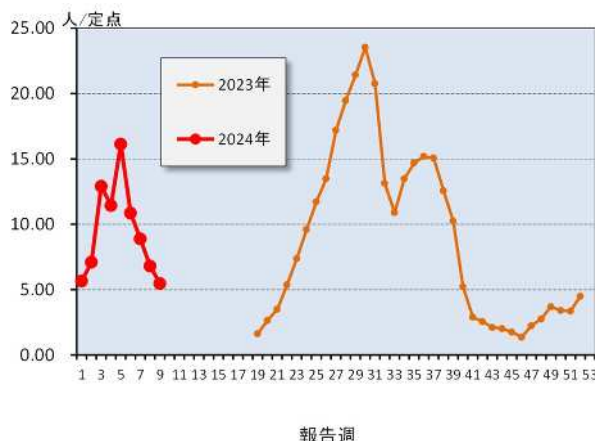


(3) COVID-19

第9週のCOVID-19の報告数は487人で、前週より118人少なく、定点当たりの報告数は5.47であった。

年齢別では、10～14歳(54人)、30～39歳(49人)、40～49歳(44人)の順に多かった。

保健所別の定点当たり報告数は、指宿保健所(12.00)、川薩保健所(10.00)、伊集院保健所(6.80)の順に多い。



【新型コロナウイルスゲノム解析結果】

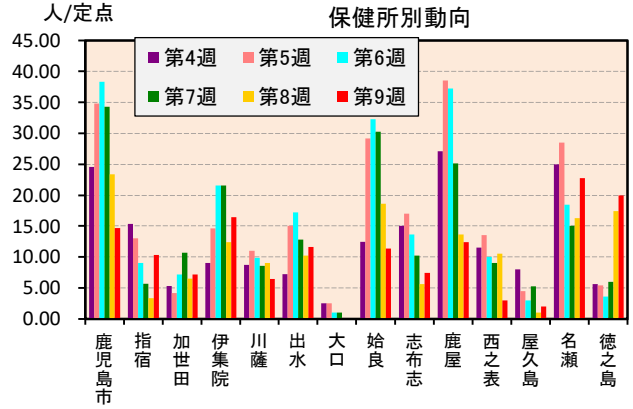
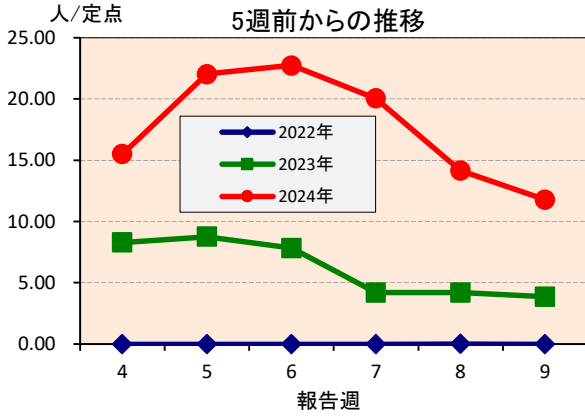
ゲノム 確定日	確定数	BA.2系統			XBB系統	XBB.1.5 系統	XBB.1.9.1 系統	EG.5 系統	XBB.1.16 系統	XBB.2.3 系統
		BA.2.86 系統	JN.1系統							
9週 (2/26～3/3)	23	16 (69.6%)	16 (69.6%)	3 (13.0%)	7 (30.4%)	5 (21.7%)	0 (0.0%)	0 (0.0%)	2 (8.7%)	0 (0.0%)

※ 詳細につきましては、以下 URL をご参照ください。

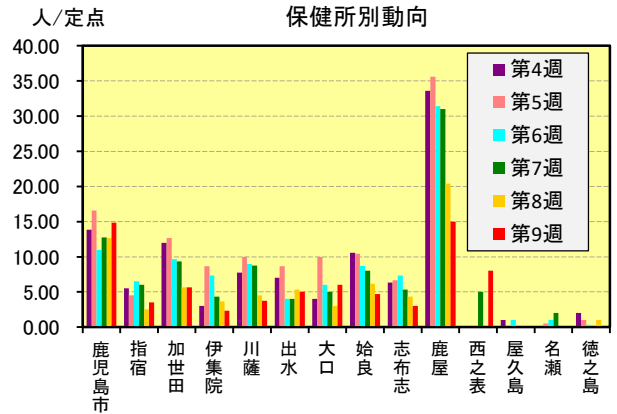
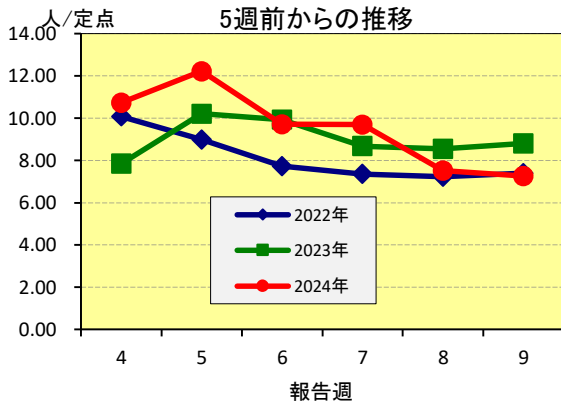
鹿児島県ホームページ (<https://www.pref.kagoshima.jp/kenko-fukushi/covid19/hassei/index.html#hennikabu>)

☆上位3疾患の5週間前からの定点あたり報告数及び保健所別動向

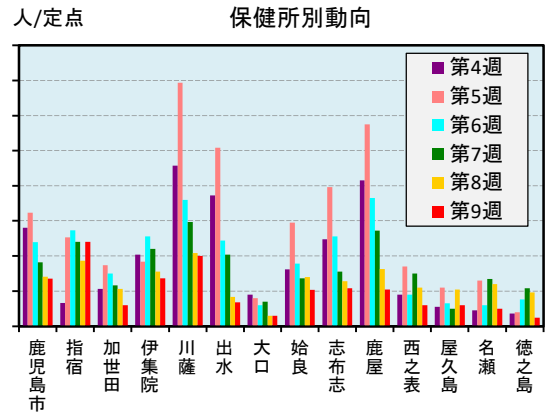
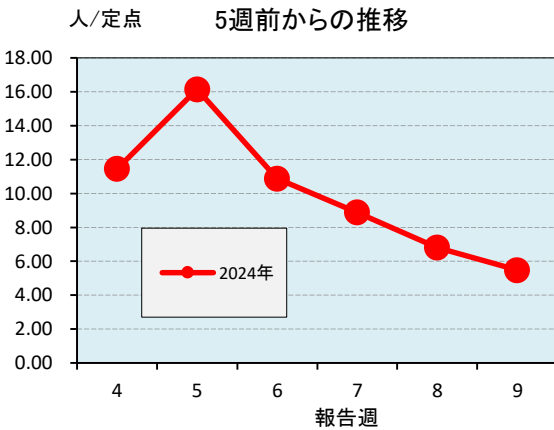
(1) インフルエンザ



(2) 感染性胃腸炎

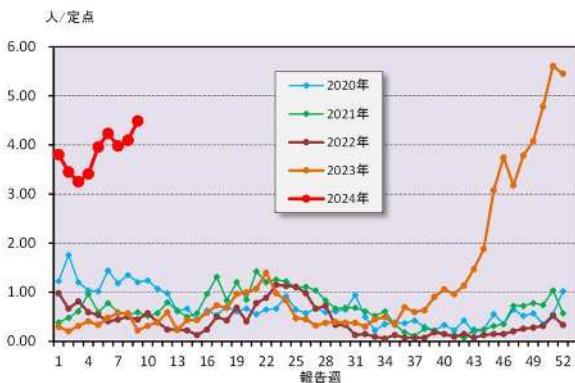


(3) COVID-19

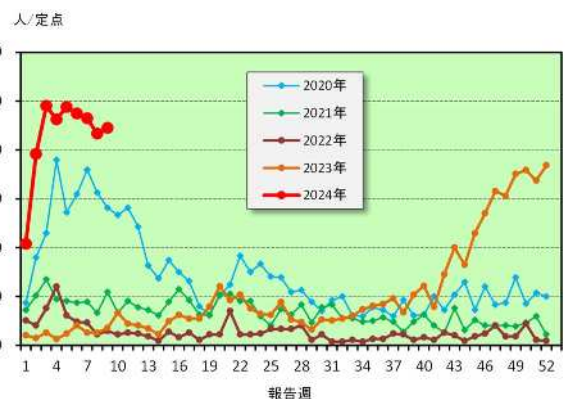


☆注目される感染症の発生状況

★ 咽頭結膜熱



★ A群溶血性レンサ球菌咽頭炎



☆定点把握対象疾患の発生状況

2024年	(報告週)	第9週		
定点種別	定点報告疾患	報告数	定点当り	累積報告数 (2024年)
インフルエンザ/COVID-19定点 (内科・小児科定点)	インフルエンザ	1,047	11.76	14,116
	COVID-19	487	5.47	7,588
小児科定点	○ 咽頭結膜熱	229	4.49	1,769
	○ A群溶血性レンサ球菌咽頭炎	227	4.45	1,968
	感染性胃腸炎	370	7.25	4,270
	○ 水痘	15	0.29	56
	○ 手足口病	46	0.90	365
	伝染性紅斑	-	-	5
	○ 突発性発しん	15	0.29	111
	ヘルパンギーナ	6	0.12	47
	○ 流行性耳下腺炎	1	0.02	18
○ RSウイルス感染症	21	0.41	78	
眼科定点	急性出血性結膜炎	-	-	1
	流行性角結膜炎	8	1.14	98
基幹定点	細菌性髄膜炎(真菌性を含む)	-	-	-
	無菌性髄膜炎	-	-	-
	マイコプラズマ肺炎	-	-	-
	クラミジア肺炎(オウム病は除く)	-	-	-
	感染性胃腸炎(ロタウイルス)	-	0.00	-
報告数合計		2,472	0	30,490

○印は前週比増

☆5週間前からの疾患別報告数・定点当たり報告数

		5週前	4週前	3週前	2週前	1週前	今週
		(2024年4週)	(2024年5週)	(2024年6週)	(2024年7週)	(2024年8週)	(2024年9週)
インフルエンザ	報告数	1,378	1,960	2,023	1,783	1,259	1,047
	定点当り	15.48	22.02	22.73	20.03	14.15	11.76
COVID-19	報告数	1,018	1,436	967	790	605	487
	定点当り	11.44	16.13	10.87	8.88	6.80	5.47
RSウイルス感染症	報告数	6	9	8	10	12	21
	定点当り	0.12	0.18	0.16	0.20	0.24	0.41
咽頭結膜熱	報告数	174	202	216	203	209	229
	定点当り	3.41	3.96	4.24	3.98	4.10	4.49
A群溶血性レンサ球菌咽頭炎	報告数	236	249	242	237	221	227
	定点当り	4.63	4.88	4.75	4.65	4.33	4.45
感染性胃腸炎	報告数	547	623	495	494	383	370
	定点当り	10.73	12.22	9.71	9.69	7.51	7.25
水痘	報告数	1	6	3	15	5	15
	定点当り	0.02	0.12	0.06	0.29	0.10	0.29
手足口病	報告数	44	48	45	27	40	46
	定点当り	0.86	0.94	0.88	0.53	0.78	0.90
伝染性紅斑	報告数	-	1	1	-	1	-
	定点当り	-	0.02	0.02	-	0.02	-
突発性発しん	報告数	12	12	15	15	9	15
	定点当り	0.24	0.24	0.29	0.29	0.18	0.29
ヘルパンギーナ	報告数	5	3	6	2	9	6
	定点当り	0.10	0.06	0.12	0.04	0.18	0.12
流行性耳下腺炎	報告数	4	-	1	2	-	1
	定点当り	0.08	-	0.02	0.04	-	0.02
急性出血性結膜炎	報告数	-	-	-	-	-	-
	定点当り	-	-	-	-	-	-
流行性角結膜炎	報告数	10	12	11	6	15	8
	定点当り	1.43	1.71	1.57	0.86	2.14	1.14
細菌性髄膜炎(真菌性を含む)	報告数	-	-	-	-	-	-
	定点当り	-	-	-	-	-	-
無菌性髄膜炎	報告数	-	-	-	-	-	-
	定点当り	-	-	-	-	-	-
マイコプラズマ肺炎	報告数	-	-	-	-	-	-
	定点当り	-	-	-	-	-	-
クラミジア肺炎(オウム病は除く)	報告数	-	-	-	-	-	-
	定点当り	-	-	-	-	-	-
感染性胃腸炎(ロタウイルス)	報告数	-	-	-	-	-	-
	定点当り	-	-	-	-	-	-

疾病別保健所別患者報告数及び定当たり報告数(男女合計)

2024年09週(02月26日～03月03日)

	インフルエンザ		COVID-19		RSウイルス感染症		咽頭結膜熱		A群溶血性レンサ球菌咽頭炎		感染性胃腸炎		水痘		手足口病		伝染性紅斑		突発性発しん	
	報告数	定点当り	報告数	定点当り	報告数	定点当り	報告数	定点当り	報告数	定点当り	報告数	定点当り	報告数	定点当り	報告数	定点当り	報告数	定点当り	報告数	定点当り
総数	1047	11.76	487	5.47	21	0.41	229	4.49	227	4.45	370	7.25	15	0.29	46	0.90	0	0.00	15	0.29
鹿児島市	322	14.64	149	6.77	17	1.42	84	7.00	99	8.25	178	14.83	6	0.50	25	2.08	-	-	5	0.42
指宿	31	10.33	36	12.00	-	-	12	6.00	1	0.50	7	3.50	-	-	-	-	-	-	-	-
加世田	43	7.17	18	3.00	1	0.33	2	0.67	4	1.33	17	5.67	-	-	3	1.00	-	-	1	0.33
伊集院	82	16.40	34	6.80	-	-	8	2.67	8	2.67	7	2.33	1	0.33	-	-	-	-	-	-
川薩	45	6.43	70	10.00	1	0.25	36	9.00	8	2.00	15	3.75	-	-	-	-	-	-	4	1.00
出水	58	11.60	17	3.40	-	-	14	4.67	17	5.67	15	5.00	1	0.33	-	-	-	-	-	-
大口	-	-	3	1.50	-	-	1	1.00	10	10.00	6	6.00	7	7.00	-	-	-	-	-	-
始良	125	11.36	57	5.18	-	-	52	7.43	25	3.57	33	4.71	-	-	3	0.43	-	-	3	0.43
志布志	37	7.40	27	5.40	2	0.67	-	-	-	-	9	3.00	-	-	-	-	-	-	1	0.33
鹿屋	99	12.38	42	5.25	-	-	20	4.00	39	7.80	75	15.00	-	-	9	1.80	-	-	1	0.20
西之表	6	3.00	6	3.00	-	-	-	-	-	-	8	8.00	-	-	-	-	-	-	-	-
屋久島	8	2.00	12	3.00	-	-	-	-	-	-	-	-	-	-	-	-	-	-	-	-
名瀬	91	22.75	10	2.50	-	-	-	-	6	3.00	-	-	-	-	6	3.00	-	-	-	-
徳之島	100	20.00	6	1.20	-	-	-	-	10	3.33	-	-	-	-	-	-	-	-	-	-

	ヘルパンギーナ		流行性耳下腺炎		急性出血性結膜炎		流行性角結膜炎		細菌性髄膜炎(真菌性を含む)		無菌性髄膜炎		マイコプラズマ肺炎		クラミジア肺炎(オウム病は除く)		感染性胃腸炎(ロタウイルス)	
	報告数	定点当り	報告数	定点当り	報告数	定点当り	報告数	定点当り	報告数	定点当り	報告数	定点当り	報告数	定点当り	報告数	定点当り	報告数	定点当り
総数	6	0.12	1	0.02	0	0.00	8	1.14	0	0.00	0	0.00	0	0.00	0	0.00	0	0.00
鹿児島市	2	0.17	1	0.08	-	-	2	0.50	-	-	-	-	-	-	-	-	-	-
指宿	-	-	-	-	-	-	-	-	-	-	-	-	-	-
加世田	-	-	-	-	-	-	-	-	-	-	-	-	-	-
伊集院	-	-	-	-	-	-	-	-	-	-	-	-	-	-
川薩	-	-	-	-	-	-	6	6.00	-	-	-	-	-	-	-	-	-	-
出水	-	-	-	-	-	-	-	-	-	-	-	-	-	-
大口	-	-	-	-	-	-	-	-	-	-	-	-	-	-
始良	1	0.14	-	-	-	-	-	-	-	-	-	-	-	-	-	-	-	-
志布志	-	-	-	-	-	-	-	-	-	-	-	-	-	-
鹿屋	3	0.60	-	-	-	-	-	-	-	-	-	-	-	-	-	-	-	-
西之表	-	-	-	-	-	-	-	-	-	-	-	-	-	-
屋久島	-	-	-	-
名瀬	-	-	-	-	-	-	-	-	-	-	-	-	-	-
徳之島	-	-	-	-

