

鹿児島県感染症情報

2023年 第40週報 (10月2日~10月8日)

発行：鹿児島県環境保健センター（内容に関するお問い合わせ：健康増進課感染症保健係）

※ 感染症のホームページアドレス <http://www.pref.kagoshima.jp/kenko-fukushi/kenko-iryu/kansen/index.html>

本県におけるインフルエンザの定点当たり報告数は、第38週5.31、第39週7.98、第40週6.86と推移しています。鹿屋保健所が25.50と2週連続で流行発生注意報の基準値を超えています。引き続き動向を注視してください。

2023年の本県における腸管出血性大腸菌感染症の届出は第40週時点で46例となりました。全国の発生状況では、ここ3ヶ年において10月に発生した件数が他の月に比べて多いことから、下記の予防のポイント等に注意し予防対策に努めてください。

腸管出血性大腸菌O157等による食中毒に注意してください！

大腸菌は、人や動物の腸管に存在し、ほとんどのものは無害ですが、いくつかの大腸菌は人に対して病原性があり、病原大腸菌と呼ばれています。病原大腸菌の中には、毒素を産生し、出血を伴う腸炎や溶血性尿毒症症候群(HUS)を起こす腸管出血性大腸菌と呼ばれるものがあります。腸管出血性大腸菌には、O157の他にO26、O111、O128及びO145などがあります。腸管出血性大腸菌は、動物の腸内などに生息し、その糞便を介して食品を汚染することがあります。予防のポイントとしては、○生肉の喫食は控えましょう。○生肉に触ったらよく手を洗いましょう。○肉は中心部まで十分に加熱しましょう（75℃以上、1分間以上の加熱）。○生肉の専用の箸・トングを準備しましょう。○生肉を切った後の包丁やまな板は、使用后すぐに洗いましょう。○生野菜はよく洗ってから食べましょう。○「家庭でできる食中毒予防の6つのポイント」を確実に実行しましょう。



新型コロナウイルス感染症は定点当たり報告数5.22と4週連続で減少しています。咽頭結膜熱の報告数は1.06と3週連続で増加し、鹿屋保健所が4.00と2週連続で流行発生警報の基準値を超えています。また、A群溶血性レンサ球菌咽頭炎の報告数は1.22と2週連続で増加しました。今後の動向を注視してください。

☆一～五類感染症(全数把握対象疾患)の発生状況

一類感染症	発生報告なし
二類感染症	結核2例（無症状病原体保有者1例、粟粒結核1例）追加結核1例（第39週）
三類感染症	腸管出血性大腸菌感染症2例（血清型別/毒素別：O115/VT1(1例)、O157/VT2(1例)）
四類感染症	レジオネラ症1例、E型肝炎2例
五類感染症	梅毒4例、百日咳1例 追加梅毒1例（第39週）

☆定点把握対象疾患の発生状況

- ・今週の定点医療機関は、インフルエンザ/COVID-19 定点 **88**、小児科定点 **51** です。
（インフルエンザ/COVID-19 定点2減、小児科定点1減）
- ・第40週の定点把握対象疾患の総報告数は1,527人で、前週より546人少ない報告数でした（4頁参照）。
- ・**流行発生警報**の基準値（開始基準値及び終息基準値）以上の保健所
【咽頭結膜熱（開始3.0、終息1.0）】：鹿屋(4.00)
- ・**流行発生注意報**の基準値以上の保健所
【インフルエンザ（基準値10.0）】：鹿屋(25.50)

※ 週報発行後、医療機関、保健所から追加、訂正報告があり、全数・定点の数値が変更する場合があります。

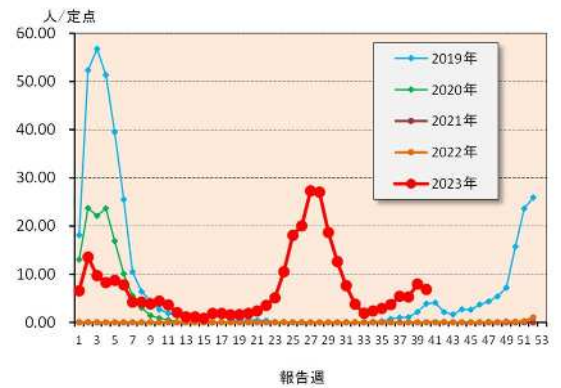
☆定点把握対象疾患（定点当たり報告数の上位3疾患の発生状況）

(1) インフルエンザ

第40週のインフルエンザの報告数は604人で、前週より114人少なく、定点当たりの報告数は6.86であった。

年齢別では、10～14歳(156人)、8歳(53人)、9歳(48人)の順に多かった。

保健所別の定点当たり報告数は、鹿屋保健所(25.50)、鹿児島市保健所(9.14)、志布志保健所(8.25)の順に多い。

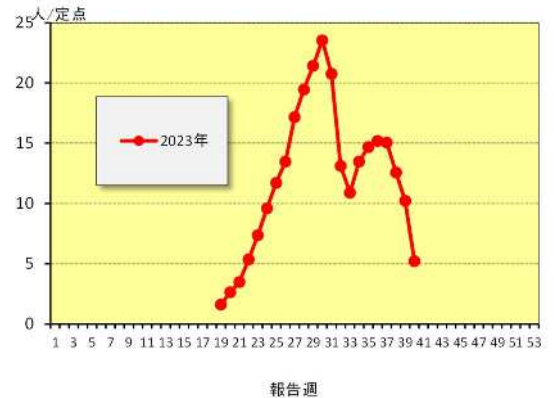


(2) 新型コロナウイルス感染症 (COVID-19)

第40週のCOVID-19の報告数は459人で、前週より462人少なく、定点当たりの報告数は5.22であった。

年齢別では、10～14歳(77人)、60～69歳(45人)、40～49歳(40人)の順に多かった。

保健所別の定点当たり報告数は、名瀬保健所(8.25)、西之表保健所(7.00)、川薩保健所(6.86)の順に多い。



(3) 感染性胃腸炎

第40週の感染性胃腸炎の報告数は194人で、前週より13人多く、定点当たりの報告数は3.80であった。

年齢別では、1歳(30人)、10～14歳(23人)、4歳、5歳(それぞれ20人)の順に多かった。

保健所別の定点当たり報告数は、鹿屋保健所(12.60)、鹿児島市保健所(6.50)、始良保健所(4.00)の順に多い。



【新型コロナウイルスゲノム解析結果】

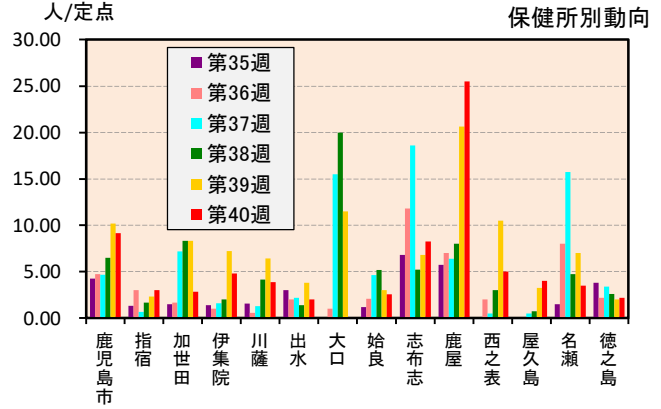
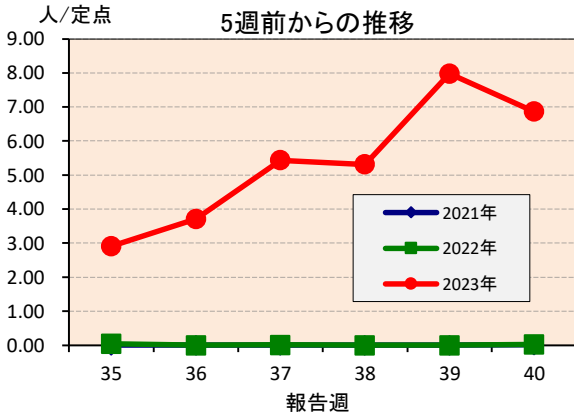
ゲノム 確定日	確定数	BA. 2系統	BA. 5系統	XBB系統	XBB. 1. 9. 2系統						他	
					XBB. 1. 5系統	XBB. 1. 9. 1系統	EG. 5系統	XBB. 1. 16系統	XBB. 2. 3系統	他		
40週 (10/2～10/8)	24	0 (0.0%)	0 (0.0%)	23 (95.8%)	1 (4.2%)	3 (12.5%)	14 (58.3%)	13 (54.2%)	2 (8.3%)	1 (4.2%)	2 (8.3%)	1 (4.2%)

※ 詳細につきましては、以下 URL をご参照ください。

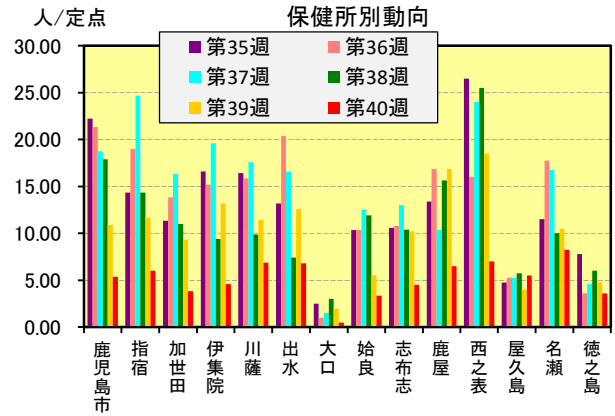
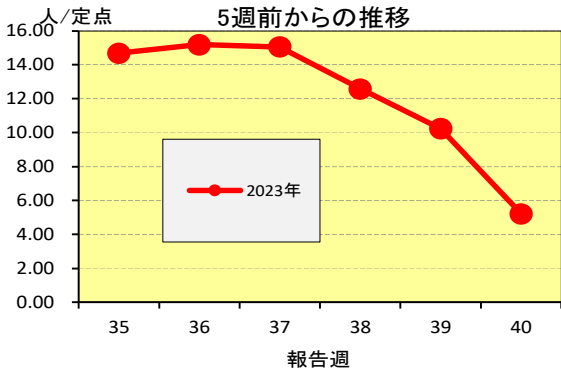
鹿児島県ホームページ (<https://www.pref.kagoshima.jp/kenko-fukushi/covid19/hassei/index.html#hennikabu>)

☆上位3疾患の5週間前からの定点あたり報告数及び保健所別動向

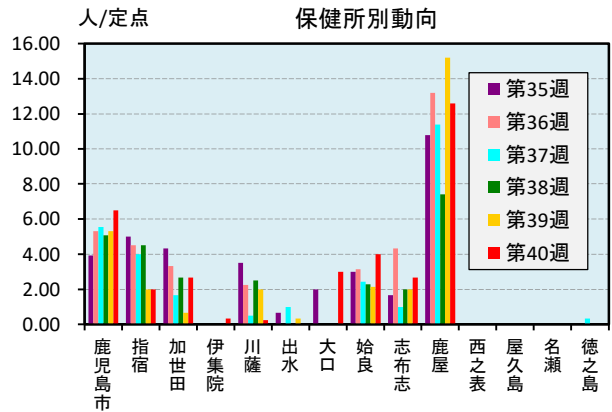
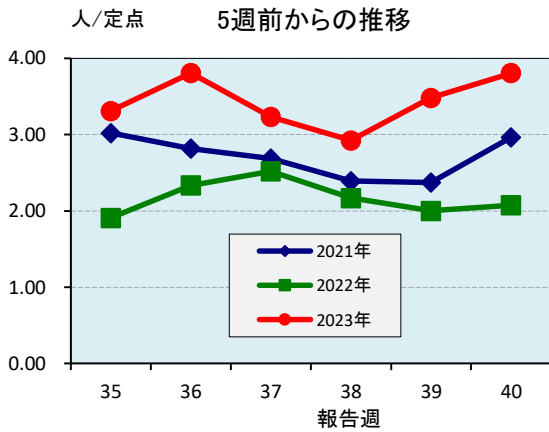
(1) インフルエンザ



(2) 新型コロナウイルス感染症 (COVID-19)

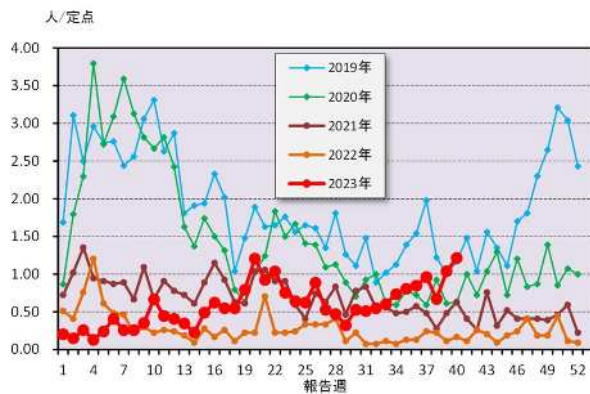


(3) 感染性胃腸炎

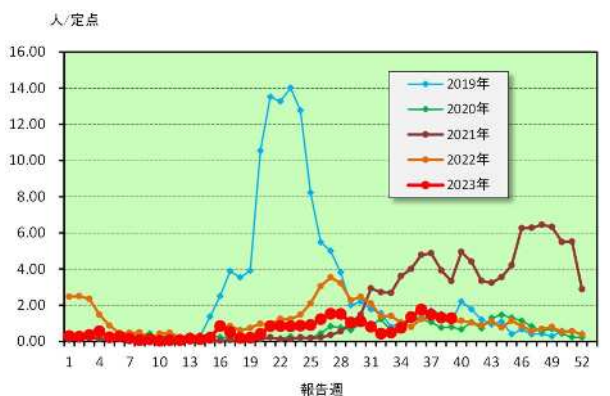


☆注目される感染症の発生状況

★ A群溶血性レンサ球菌咽頭炎



★ 手足口病



☆定点把握対象疾患の発生状況

2023年	(報告週)	第40週		
定点種別	定点報告疾患	報告数	定点当り	累積報告数 (2023年)
インフルエンザ/COVID-19定点 (内科・小児科定点)	インフルエンザ	604	6.86	25,715
	COVID-19	459	5.22	24,313
小児科定点	○ 咽頭結膜熱	54	1.06	1,181
	○ A群溶血性レンサ球菌咽頭炎	62	1.22	1,227
	○ 感染性胃腸炎	194	3.80	12,081
	○ 水痘	6	0.12	168
	手足口病	62	1.22	1,412
	伝染性紅斑	-	-	52
	○ 突発性発しん	19	0.37	655
	○ ヘルパンギーナ	42	0.82	5,218
	流行性耳下腺炎	4	0.08	137
	○ RSウイルス感染症	15	0.29	4,241
眼科定点	急性出血性結膜炎	-	-	2
	流行性角結膜炎	5	0.71	139
基幹定点	細菌性髄膜炎(真菌性を含む)	-	-	4
	○ 無菌性髄膜炎	1	0.08	5
	マイコプラズマ肺炎	-	-	-
	クラミジア肺炎(オウム病は除く)	-	-	-
	感染性胃腸炎(ロタウイルス)	-	0.00	-
報告数合計		1,527	0	76,550

○印は前週比増

☆5週間前からの疾患別報告数・定点当たり報告数

		5週前 (2023年35週)	4週前 (2023年36週)	3週前 (2023年37週)	2週前 (2023年38週)	1週前 (2023年39週)	今週 (2023年40週)
インフルエンザ	報告数	262	334	489	478	718	604
	定点当り	2.91	3.71	5.43	5.31	7.98	6.86
COVID-19	報告数	1,322	1,367	1,355	1,132	921	459
	定点当り	14.69	15.19	15.06	12.58	10.23	5.22
RSウイルス感染症	報告数	59	41	26	15	14	15
	定点当り	1.13	0.79	0.50	0.29	0.27	0.29
咽頭結膜熱	報告数	18	36	31	33	47	54
	定点当り	0.35	0.69	0.60	0.63	0.90	1.06
A群溶血性レンサ球菌咽頭炎	報告数	42	44	50	35	54	62
	定点当り	0.81	0.85	0.96	0.67	1.04	1.22
感染性胃腸炎	報告数	172	198	168	152	181	194
	定点当り	3.31	3.81	3.23	2.92	3.48	3.80
水痘	報告数	1	5	6	-	5	6
	定点当り	0.02	0.10	0.12	-	0.10	0.12
手足口病	報告数	70	92	77	68	67	62
	定点当り	1.35	1.77	1.48	1.31	1.29	1.22
伝染性紅斑	報告数	1	-	1	1	1	-
	定点当り	0.02	-	0.02	0.02	0.02	-
突発性発しん	報告数	17	13	20	7	16	19
	定点当り	0.33	0.25	0.38	0.13	0.31	0.37
ヘルパンギーナ	報告数	66	55	33	28	36	42
	定点当り	1.27	1.06	0.63	0.54	0.69	0.82
流行性耳下腺炎	報告数	1	3	1	3	5	4
	定点当り	0.02	0.06	0.02	0.06	0.10	0.08
急性出血性結膜炎	報告数	-	-	-	-	-	-
	定点当り	-	-	-	-	-	-
流行性角結膜炎	報告数	4	4	5	5	7	5
	定点当り	0.57	0.57	0.71	0.71	1.00	0.71
細菌性髄膜炎(真菌性を含む)	報告数	-	-	-	-	1	-
	定点当り	-	-	-	-	0.08	-
無菌性髄膜炎	報告数	-	-	-	-	-	1
	定点当り	-	-	-	-	-	0.08
マイコプラズマ肺炎	報告数	-	-	-	-	-	-
	定点当り	-	-	-	-	-	-
クラミジア肺炎(オウム病は除く)	報告数	-	-	-	-	-	-
	定点当り	-	-	-	-	-	-
感染性胃腸炎(ロタウイルス)	報告数	-	-	-	-	-	-
	定点当り	-	-	-	-	-	-

疾病別保健所別患者報告数及び定点当たり報告数(男女合計)

2023年40週(10月02日～10月08日)

	インフルエンザ		COVID-19		RSウイルス感染症		咽頭結膜熱		A群溶血性レンサ球菌咽頭炎		感染性胃腸炎		水痘		手足口病		伝染性紅斑		突発性発しん	
	報告数	定点当り	報告数	定点当り	報告数	定点当り	報告数	定点当り	報告数	定点当り	報告数	定点当り	報告数	定点当り	報告数	定点当り	報告数	定点当り	報告数	定点当り
総数	604	6.86	459	5.22	15	0.29	54	1.06	62	1.22	194	3.80	6	0.12	62	1.22	0	0.00	19	0.37
鹿児島市	201	9.14	118	5.36	6	0.50	19	1.58	32	2.67	78	6.50	6	0.50	32	2.67	-	-	10	0.83
指宿	9	3.00	18	6.00	-	-	-	-	-	-	4	2.00	-	-	1	0.50	-	-	-	-
加世田	17	2.83	23	3.83	2	0.67	-	-	-	-	8	2.67	-	-	2	0.67	-	-	1	0.33
伊集院	24	4.80	23	4.60	1	0.33	-	-	3	1.00	1	0.33	-	-	-	-	-	-	1	0.33
川薩	27	3.86	48	6.86	3	0.75	-	-	3	0.75	1	0.25	-	-	8	2.00	-	-	1	0.25
出水	10	2.00	34	6.80	-	-	7	2.33	-	-	-	-	-	-	2	0.67	-	-	-	-
大口	-	-	1	0.50	-	-	-	-	-	-	3	3.00	-	-	-	-	-	-	-	-
始良	28	2.55	37	3.36	2	0.29	2	0.29	9	1.29	28	4.00	-	-	9	1.29	-	-	3	0.43
志布志	33	8.25	18	4.50	-	-	6	2.00	2	0.67	8	2.67	-	-	2	0.67	-	-	1	0.33
鹿屋	204	25.50	52	6.50	-	-	20	4.00	7	1.40	63	12.60	-	-	6	1.20	-	-	2	0.40
西之表	10	5.00	14	7.00	1	1.00	-	-	3	3.00	-	-	-	-	-	-	-	-	-	-
屋久島	16	4.00	22	5.50	-	-	-	-	-	-	-	-	-	-	-	-	-	-	-	-
名瀬	14	3.50	33	8.25	-	-	-	-	1	0.50	-	-	-	-	-	-	-	-	-	-
徳之島	11	2.20	18	3.60	-	-	-	-	2	0.67	-	-	-	-	-	-	-	-	-	-

	ヘルパンギーナ		流行性耳下腺炎		急性出血性結膜炎		流行性角結膜炎		細菌性髄膜炎(真菌性を除く)		無菌性髄膜炎		マイコプラズマ肺炎		クラミジア肺炎(オウム病除く)		感染性胃腸炎		腸炎(ロタウイルス)	
	報告数	定点当り	報告数	定点当り	報告数	定点当り	報告数	定点当り	報告数	定点当り	報告数	定点当り	報告数	定点当り	報告数	定点当り	報告数	定点当り	報告数	定点当り
総数	42	0.82	4	0.08	0	0.00	5	0.71	0	0.00	1	0.08	0	0.00	0	0.00	0	0.00	0	0.00
鹿児島市	20	1.67	3	0.25	-	-	2	0.50	-	-	-	-	-	-	-	-	-	-	-	-
指宿	-	-	1	0.50	-	-	-	-	-	-	-	-	-	-	-	-
加世田	6	2.00	-	-	-	-	-	-	-	-	-	-	-	-	-	-
伊集院	-	-	-	-	-	-	-	-	-	-	-	-	-	-	-	-
川薩	1	0.25	-	-	-	-	1	1.00	-	-	-	-	-	-	-	-	-	-	-	-
出水	4	1.33	-	-	-	-	-	-	-	-	-	-	-	-	-	-
大口	-	-	-	-	-	-	-	-	-	-	-	-	-	-	-	-
始良	1	0.14	-	-	-	-	1	1.00	-	-	-	-	-	-	-	-	-	-	-	-
志布志	-	-	-	-	-	-	-	-	-	-	-	-	-	-	-	-
鹿屋	6	1.20	-	-	-	-	1	1.00	-	-	-	-	-	-	-	-	-	-	-	-
西之表	-	-	-	-	-	-	-	-	-	-	-	-	-	-	-	-
屋久島	4	2.00	-	-
名瀬	-	-	-	-	-	-	1	1.00	-	-	-	-	-	-	-	-
徳之島	-	-	-	-

