

鹿兒島県感染症情報

2010年9月報 (9月1日～9月30日)

発行：鹿兒島県環境保健センター

《感染症のホームページアドレス <http://www.pref.kagoshima.jp/kenko-fukushi/kenko-iryo/kansen/index.html>》

【9月の月報報告対象感染症の発生状況】

9月の報告数は、性感染症定点から67人、基幹定点から23人の計90人であった。

性感染症定点からの報告数は、性器クラミジア感染症、性器ヘルペスウイルス感染症、尖圭コンジローマの3疾患が前月を上回り、淋菌感染症は減少しました。年次別では、対象疾患すべてが少ない報告数で推移しているものの、尖圭コンジローマは、今月までの総報告数が前年を上回りました。

一方、基幹定点からの報告数は、今月もメチシリン耐性黄色ブドウ球菌感染症のみの報告で、前月より2人多い23人の報告がありました。また、ペニシリン耐性肺炎球菌感染症と薬剤耐性緑膿菌感染症は、今月を含め3ヶ月連続で報告のない状況が続いています。

★ 性感染症定点把握対象感染症の発生状況

◆ 性感染症別の報告数

感染症名	報告数(人)	定点当たり (男女)	定点当たり (男)	定点当たり (女)	前月との比較	2010年 累計(人)	2009年 累計(人)
性器クラミジア感染症	33	2.06	1.06	1.00	増加	262	328
性器ヘルペスウイルス感染症	7	0.44	0.25	0.19	増加	77	112
尖圭コンジローマ	5	0.31	0.25	0.06	増加	35	33
淋菌感染症	22	1.38	1.25	0.13	減少	190	204

◆ 各性感染症が男女別の総報告数に占める割合

感染症名	男女別	報告数(人)	割合(%)	男性順位	女性順位
性器クラミジア感染症	男性	17	37.8	2	
	女性	16	72.7		1
性器ヘルペスウイルス感染症	男性	4	8.9	3	
	女性	3	13.6		2
尖圭コンジローマ	男性	4	8.9	3	
	女性	1	4.5		
淋菌感染症	男性	20	44.4	1	
	女性	2	9.1		3

◆ 性感染症における年齢階級別割合

年齢階級	0	1～4	5～9	10～14	15～19	20～24	25～29	30～34	35～39	40～44	45～49	50～54	55～59	60～64	65～69	70～
報告数(人)	0	0	0	2		26	22		11		5		1		0	
割合(%)	0.0	0.0	0.0	3.0		38.8	32.8		16.4		7.5		1.5		0.0	

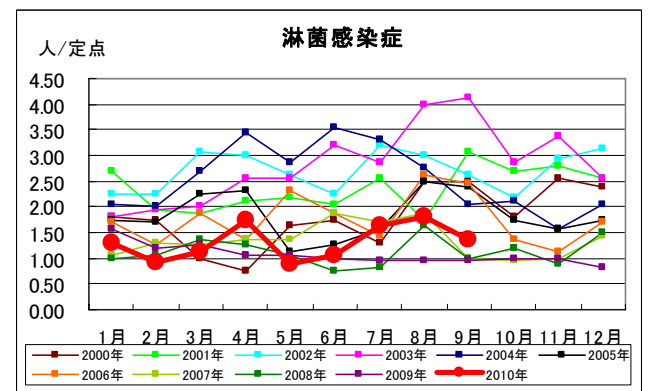
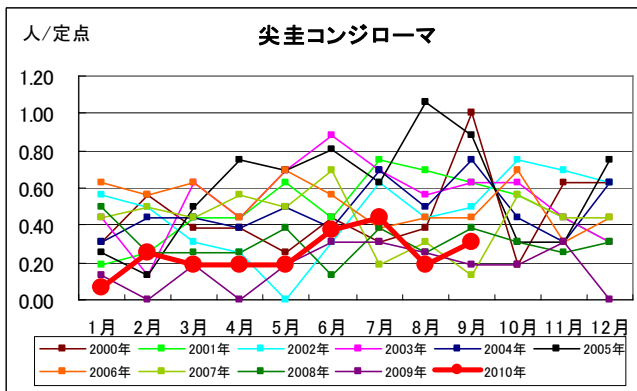
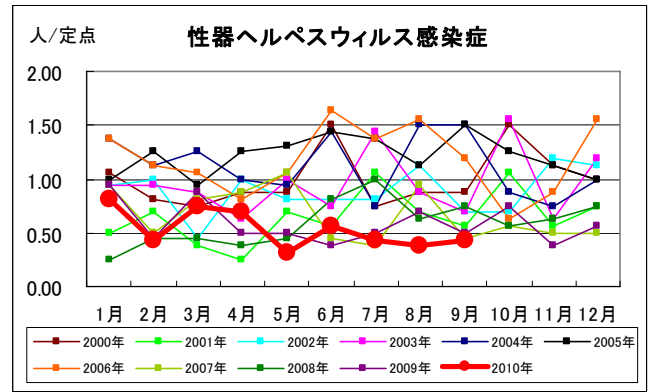
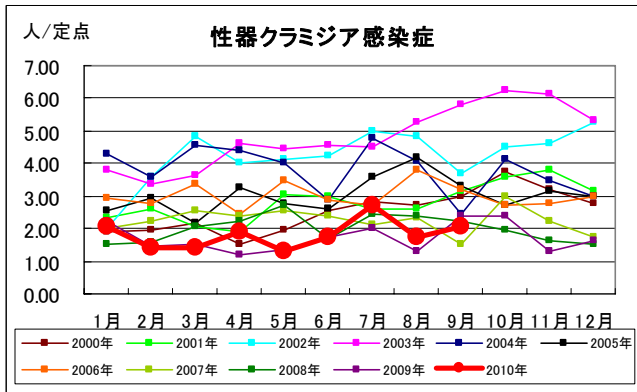
★ 基幹定点把握対象感染症の発生状況

◆ 基幹定点報告感染症別の報告数

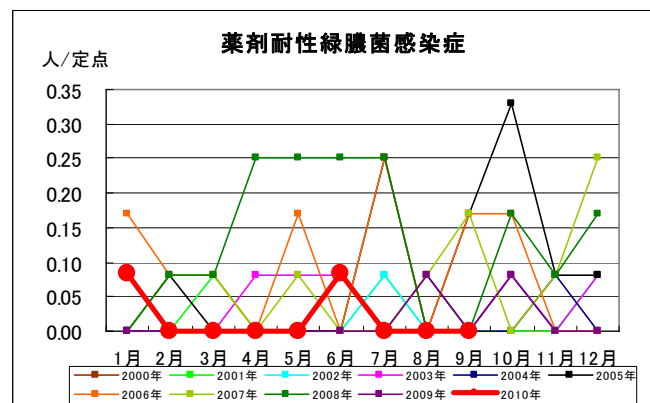
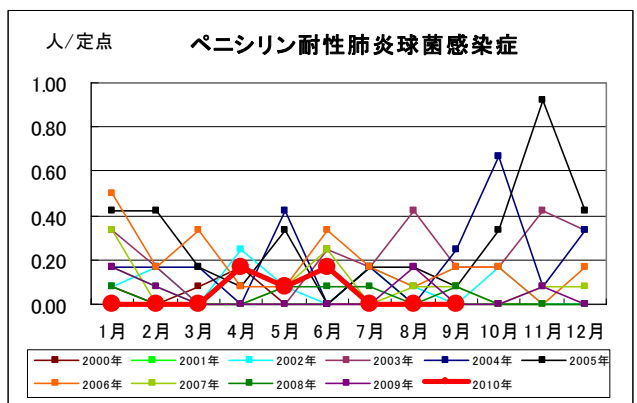
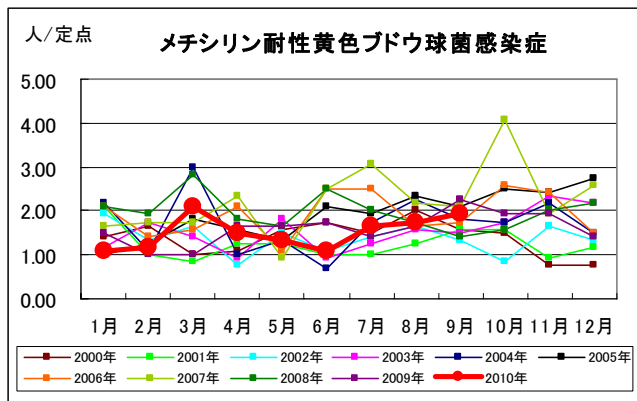
感染症名	報告数(人)	定点当たり (男女)	定点当たり (男)	定点当たり (女)	前月との比較	2010年 累計(人)	2009年 累計(人)
メチシリン耐性黄色ブドウ球菌感染症	23	1.92	1.50	0.42	増加	163	230
ペニシリン耐性肺炎球菌感染症	-	-	-	-	-	5	6
薬剤耐性緑膿菌感染症	-	-	-	-	-	2	2

☆ 各感染症の発生状況(鹿児島県)

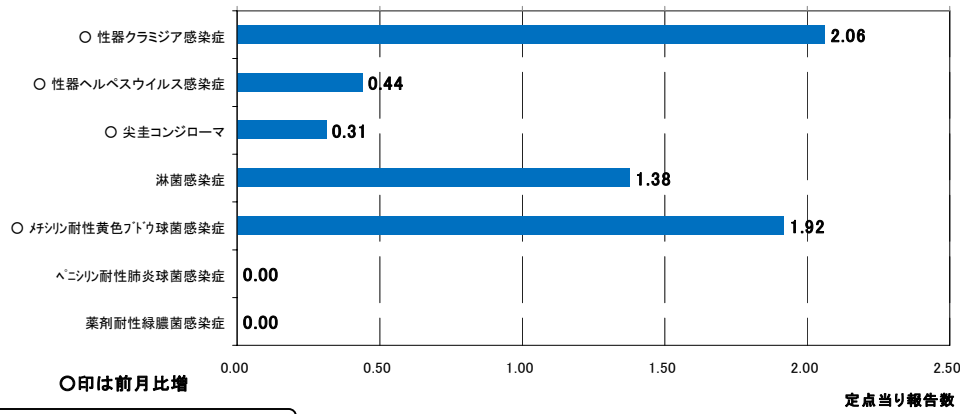
(1) 性感染症定点報告感染症



(2) 基幹定点報告感染症

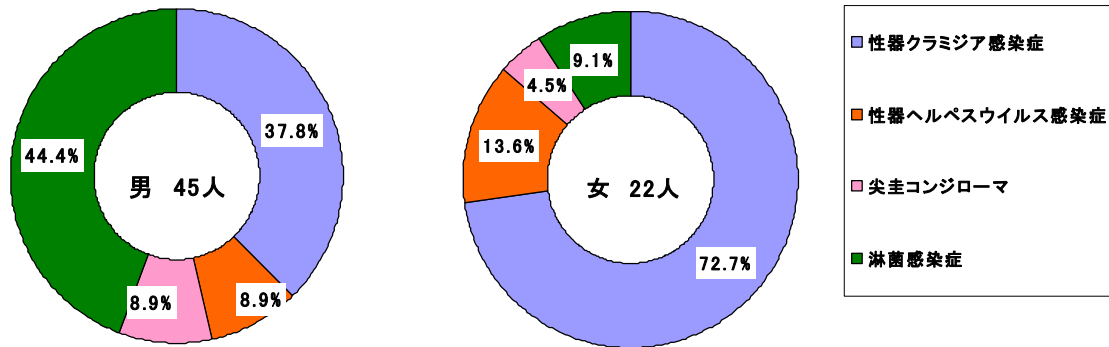


☆ 月報報告感染症の発生状況(グラフ)

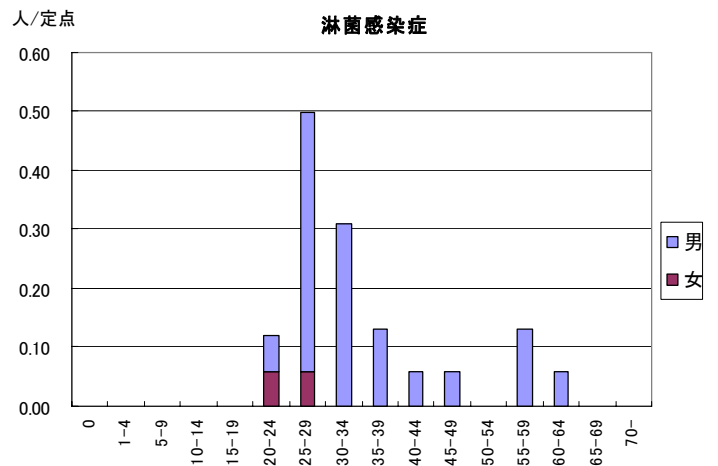
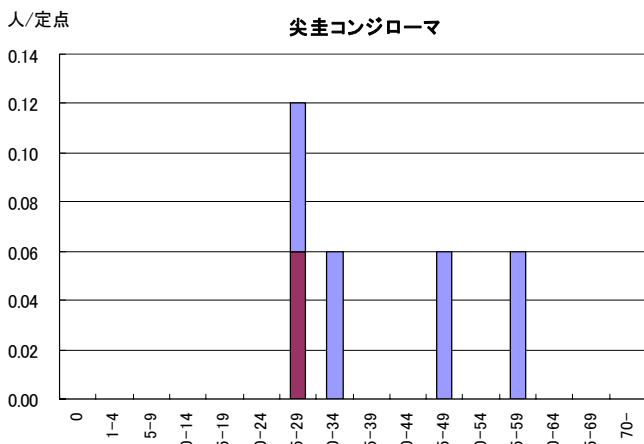
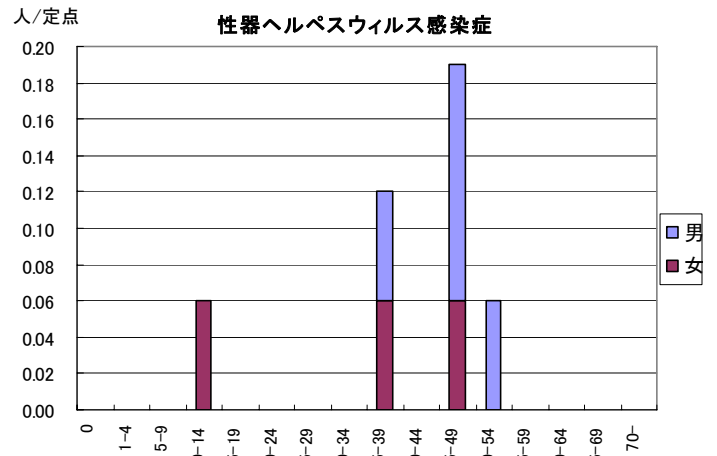
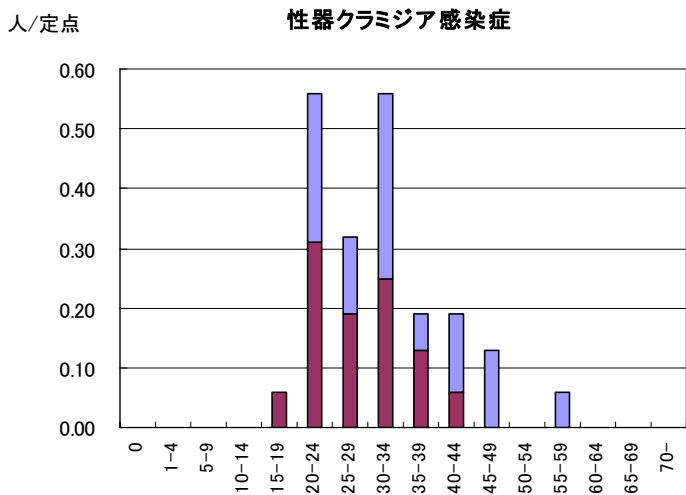


☆ 性感染症について

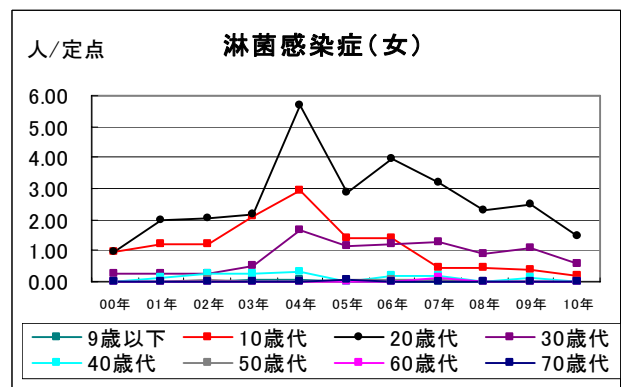
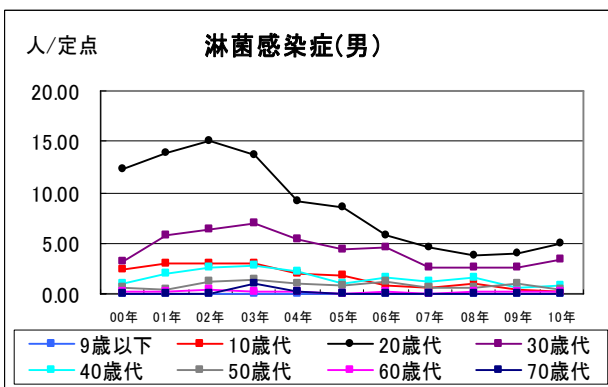
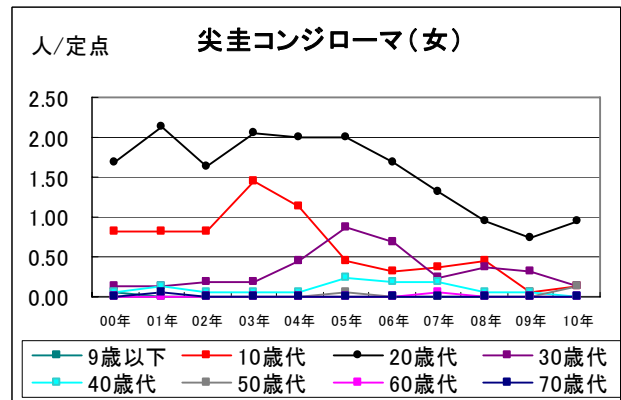
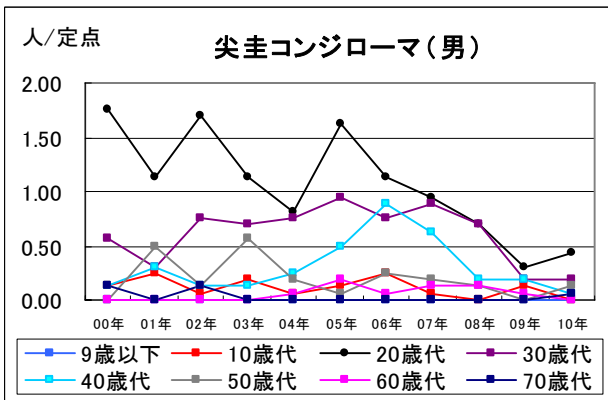
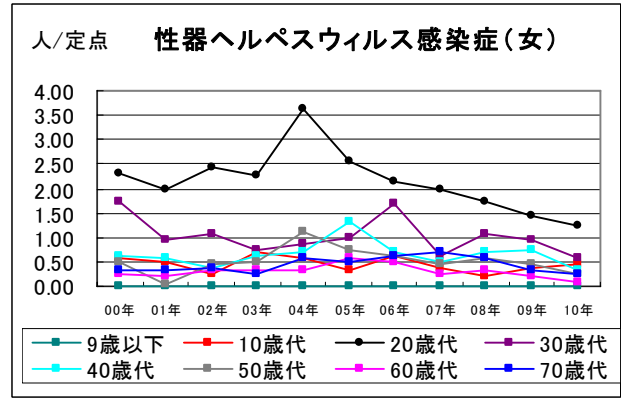
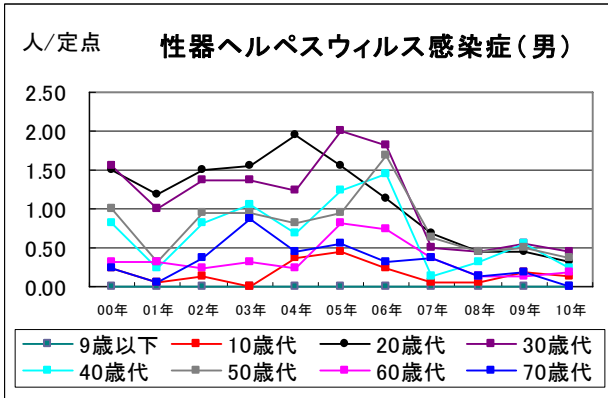
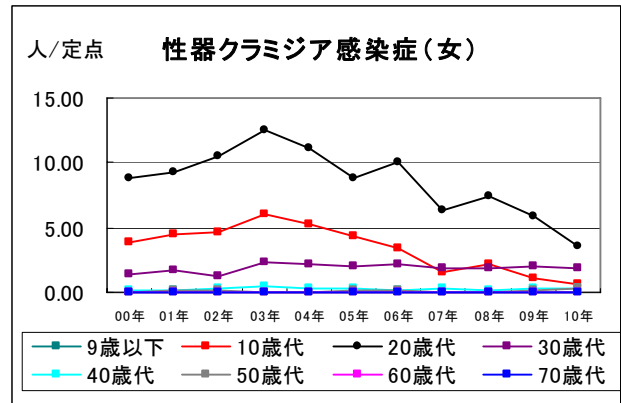
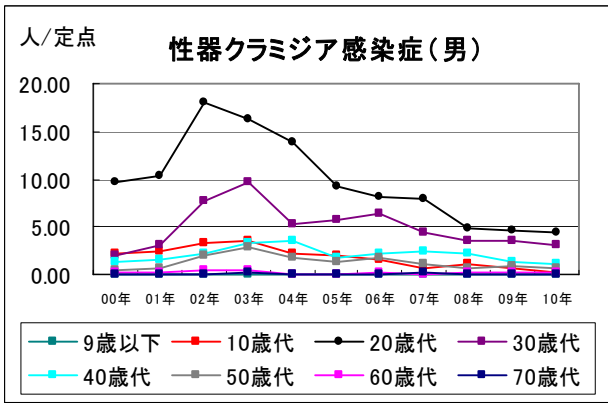
各性感染症が総報告数に占める割合(鹿児島県, 9月)



◆ 性感染症の定点当たり報告数一性別・年齢階級別(鹿児島県, 9月)



◆ 性感染症の定点当たり報告数の推移一年別・性別・年代別(鹿児島県) 9月現在



罹患数・定点当り罹患数・年齢階級・疾病別(男女合計)

集計対象:平成22年9月

		合計	0歳	1-4	5-9	10-14	15-19	20-24	25-29	30-34	35-39	40-44	45-49	50-54	55-59	60-64	65-69	70歳-
性器クラミジア感染症	罹患数	33	-	-	-	-	1	9	5	9	3	3	2	-	1	-	-	-
	定点当り	2.06	-	-	-	-	0.06	0.56	0.31	0.56	0.19	0.19	0.13	-	0.06	-	-	-
性器ヘルペスウイルス感染症	罹患数	7	-	-	-	1	-	-	-	-	2	-	3	1	-	-	-	-
	定点当り	0.44	-	-	-	0.06	-	-	-	-	0.13	-	0.19	0.06	-	-	-	-
尖圭コンジローマ	罹患数	5	-	-	-	-	-	-	2	1	-	-	1	-	1	-	-	-
	定点当り	0.31	-	-	-	-	-	-	0.13	0.06	-	-	0.06	-	0.06	-	-	-
淋菌感染症	罹患数	22	-	-	-	-	-	2	8	5	2	1	1	-	2	1	-	-
	定点当り	1.38	-	-	-	-	-	0.13	0.50	0.31	0.13	0.06	0.06	-	0.13	0.06	-	-
メチシリン耐性黄色ブドウ球菌感染症	罹患数	23	1	-	-	-	-	-	2	1	-	-	-	1	2	2	2	12
	定点当り	1.92	0.08	-	-	-	-	-	0.17	0.08	-	-	-	0.08	0.17	0.17	0.17	1.00
ペニシリン耐性肺炎球菌感染症	罹患数	-	-	-	-	-	-	-	-	-	-	-	-	-	-	-	-	-
	定点当り	-	-	-	-	-	-	-	-	-	-	-	-	-	-	-	-	-
薬剤耐性緑膿菌感染症	罹患数	-	-	-	-	-	-	-	-	-	-	-	-	-	-	-	-	-
	定点当り	-	-	-	-	-	-	-	-	-	-	-	-	-	-	-	-	-

罹患数・定点当り罹患数・年齢階級・疾病別(男合計)
集計対象:平成22年9月

		合計	0歳	1-4	5-9	10-14	15-19	20-24	25-29	30-34	35-39	40-44	45-49	50-54	55-59	60-64	65-69	70歳-
性器クラミジア感染症	罹患数	17	-	-	-	-	-	4	2	5	1	2	2	-	1	-	-	-
	定点当り	1.06	-	-	-	-	-	0.25	0.13	0.31	0.06	0.13	0.13	-	0.06	-	-	-
性器ヘルペスウイルス感染症	罹患数	4	-	-	-	-	-	-	-	-	1	-	2	1	-	-	-	-
	定点当り	0.25	-	-	-	-	-	-	-	-	0.06	-	0.13	0.06	-	-	-	-
尖圭コンジローマ	罹患数	4	-	-	-	-	-	-	1	1	-	-	1	-	1	-	-	-
	定点当り	0.25	-	-	-	-	-	-	0.06	0.06	-	-	0.06	-	0.06	-	-	-
淋菌感染症	罹患数	20	-	-	-	-	-	1	7	5	2	1	1	-	2	1	-	-
	定点当り	1.25	-	-	-	-	-	0.06	0.44	0.31	0.13	0.06	0.06	-	0.13	0.06	-	-
メチリン耐性黄色ブドウ球菌感染症	罹患数	18	-	-	-	-	-	-	1	1	-	-	-	1	2	1	2	10
	定点当り	1.50	-	-	-	-	-	-	0.08	0.08	-	-	-	0.08	0.17	0.08	0.17	0.83
ペニシリン耐性肺炎球菌感染症	罹患数	-	-	-	-	-	-	-	-	-	-	-	-	-	-	-	-	-
	定点当り	-	-	-	-	-	-	-	-	-	-	-	-	-	-	-	-	-
薬剤耐性緑膿菌感染症	罹患数	-	-	-	-	-	-	-	-	-	-	-	-	-	-	-	-	-
	定点当り	-	-	-	-	-	-	-	-	-	-	-	-	-	-	-	-	-

罹患数・定点当り罹患数・年齢階級・疾病別(女合計)
集計対象:平成22年9月

		合計	0歳	1-4	5-9	10-14	15-19	20-24	25-29	30-34	35-39	40-44	45-49	50-54	55-59	60-64	65-69	70歳-
性器クラミジア感染症	罹患数	16	-	-	-	-	1	5	3	4	2	1	-	-	-	-	-	-
	定点当り	1.00	-	-	-	-	0.06	0.31	0.19	0.25	0.13	0.06	-	-	-	-	-	-
性器ヘルペスウイルス感染症	罹患数	3	-	-	-	1	-	-	-	-	1	-	1	-	-	-	-	-
	定点当り	0.19	-	-	-	0.06	-	-	-	-	0.06	-	0.06	-	-	-	-	-
尖圭コンジローマ	罹患数	1	-	-	-	-	-	-	1	-	-	-	-	-	-	-	-	-
	定点当り	0.06	-	-	-	-	-	-	0.06	-	-	-	-	-	-	-	-	-
淋菌感染症	罹患数	2	-	-	-	-	-	1	1	-	-	-	-	-	-	-	-	-
	定点当り	0.13	-	-	-	-	-	0.06	0.06	-	-	-	-	-	-	-	-	-
メチリン耐性黄色ブドウ球菌感染症	罹患数	5	1	-	-	-	-	-	1	-	-	-	-	-	-	1	-	2
	定点当り	0.42	0.08	-	-	-	-	-	0.08	-	-	-	-	-	-	0.08	-	0.17
ペニシリン耐性肺炎球菌感染症	罹患数	-	-	-	-	-	-	-	-	-	-	-	-	-	-	-	-	-
	定点当り	-	-	-	-	-	-	-	-	-	-	-	-	-	-	-	-	-
薬剤耐性緑膿菌感染症	罹患数	-	-	-	-	-	-	-	-	-	-	-	-	-	-	-	-	-
	定点当り	-	-	-	-	-	-	-	-	-	-	-	-	-	-	-	-	-