

鹿児島県感染症情報

2022年8月報 (8月1日~8月31日)

発行：鹿児島県環境保健センター

※ 感染症のホームページアドレス <http://www.pref.kagoshima.jp/kenko-fukushi/kenko-iryo/kansen/index.html>

8月の報告数は、性感染症定点から85人、基幹定点から14人の計99人でした。

8月における性感染症対象4疾患の報告数をみると、性器ヘルペスウイルス感染症のみが前月の報告数を上回りました。年齢階級別割合では、20歳代が41.2%と最も多く、以下、30歳代が21.2%、10歳代が16.5%の順となっています。

薬剤耐性菌については、メチシリン耐性黄色ブドウ球菌感染症のみ14人の報告でした。内訳をみると、70歳以上が全体に占める割合は57.1%でした。また、男女比は13:1でした。

※ 7月報の薬剤耐性緑膿菌感染症の報告数に変更があります。

☆ 性感染症定点把握対象感染症の発生状況

変更前 **2** → 変更後 **0**

◆ 性感染症別の報告数及び男女別の総報告数に占める割合

感染症名	報告数(人)	定点当たり	前月報告数	前月との比較	男性			女性		
					報告数(人)	定点当たり	割合(%)	報告数(人)	定点当たり	割合(%)
性器クラミジア感染症	48	3.00	70	減少	32	2.00	53.3	16	1.00	64.0
性器ヘルペスウイルス感染症	5	0.31	4	増加	2	0.13	3.3	3	0.19	12.0
尖圭コンジローマ	9	0.56	10	減少	7	0.44	11.7	2	0.13	8.0
淋菌感染症	23	1.44	34	減少	19	1.19	31.7	4	0.25	16.0
総数	85		118	減少	60			25		

◆ 性感染症における年齢階級別割合

年齢階級	10歳未満	10歳代	20歳代	30歳代	40歳代	50歳代	60歳代	70歳以上
報告数(人)	0	14	35	18	12	5	0	1
割合(%)	0.0	16.5	41.2	21.2	14.1	5.9	0.0	1.2

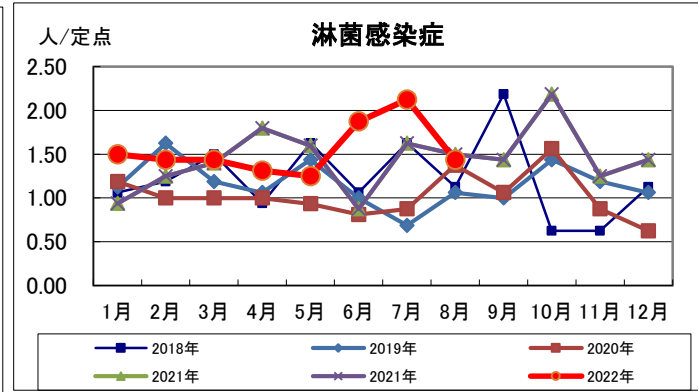
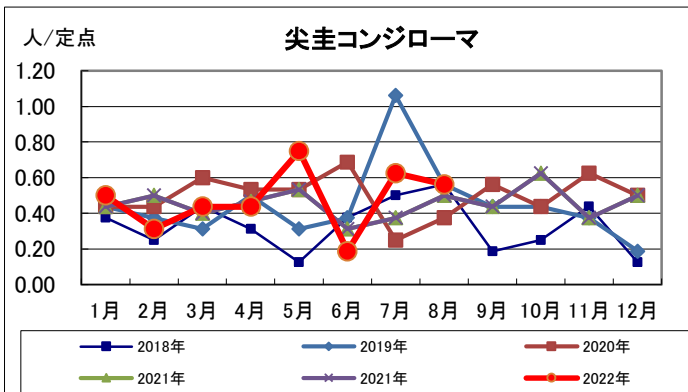
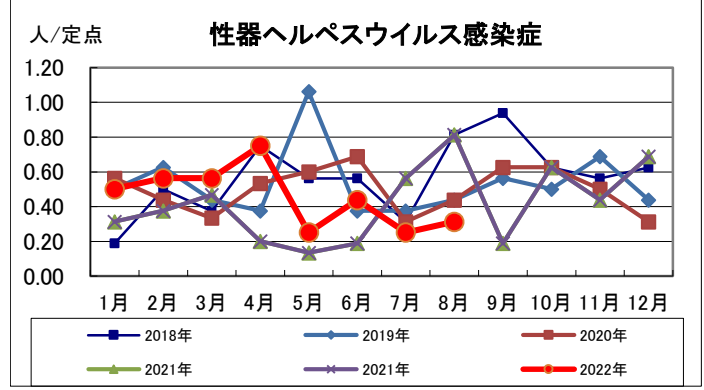
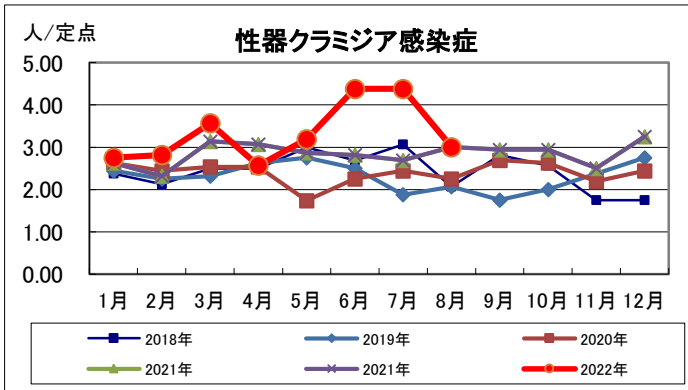
☆ 基幹定点把握対象感染症の発生状況

◆ 基幹定点報告感染症別の報告数

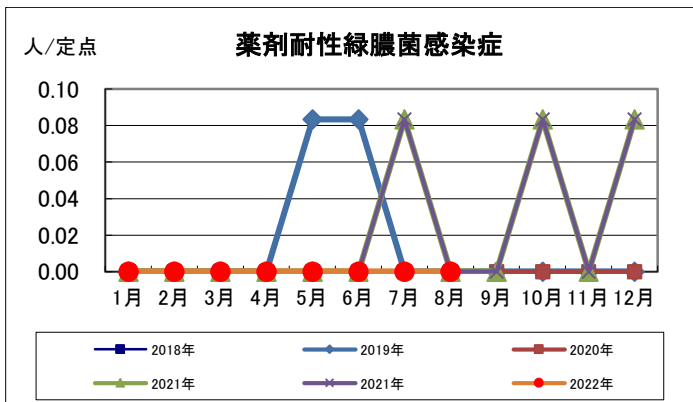
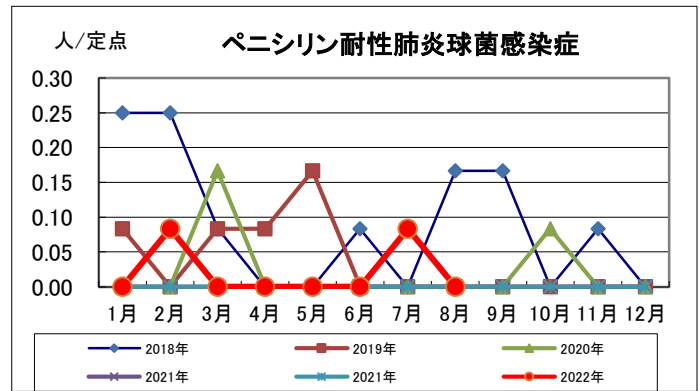
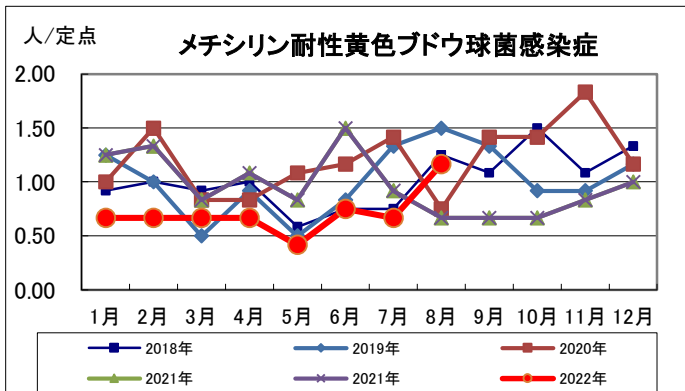
感染症名	報告数(人)	定点当たり(男女)	定点当たり(男)	定点当たり(女)	前月との比較	2022年累計(人)	2021年累計(人)
メチシリン耐性黄色ブドウ球菌感染症	14	1.17	1.08	0.08	増加	68	139
ペニシリン耐性肺炎球菌感染症	0	-	-	-	減少	2	0
薬剤耐性緑膿菌感染症	0	-	-	-	-	0	3

☆ 各感染症の発生状況（鹿児島県）

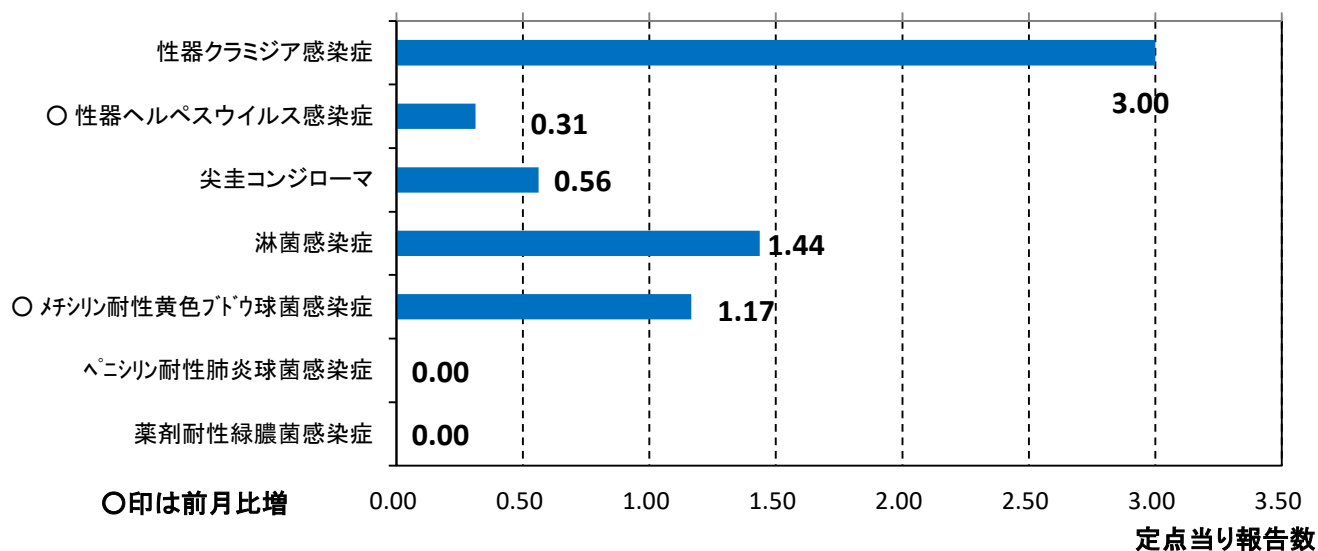
(1) 性感染症定点報告感染症



(2) 基幹定点報告感染症

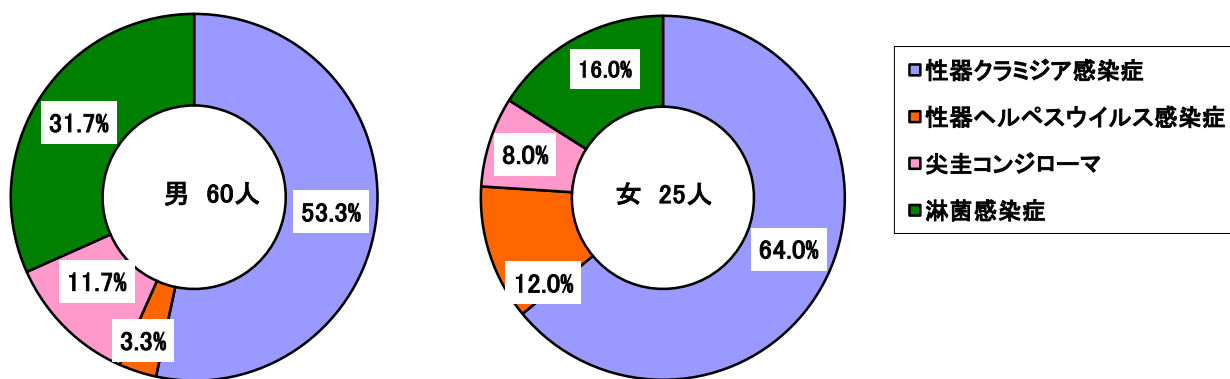


月報報告感染症の発生状況（グラフ）

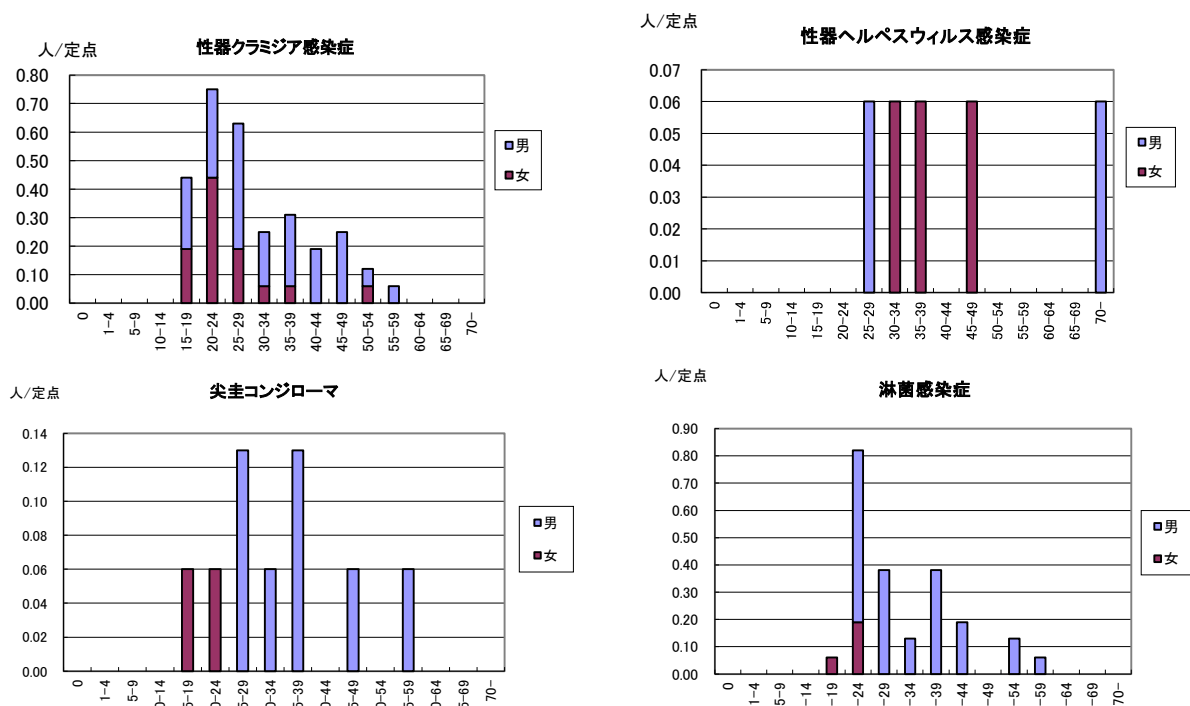


☆ 性感染症について

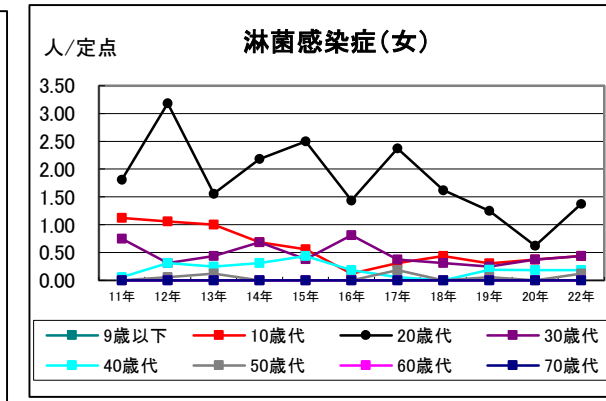
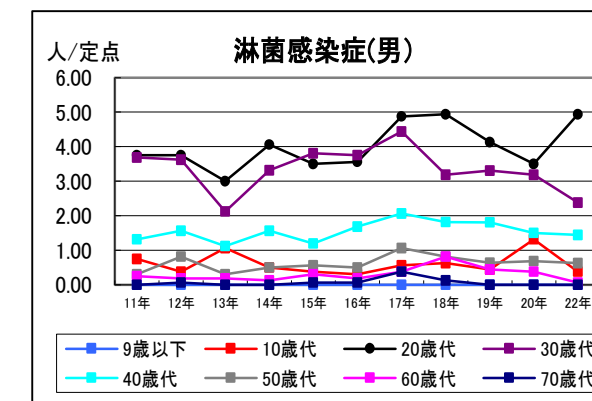
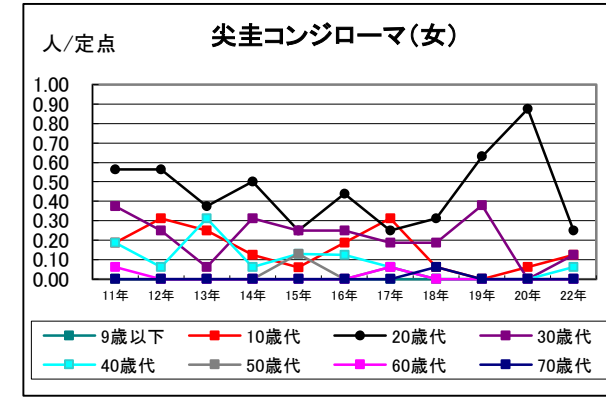
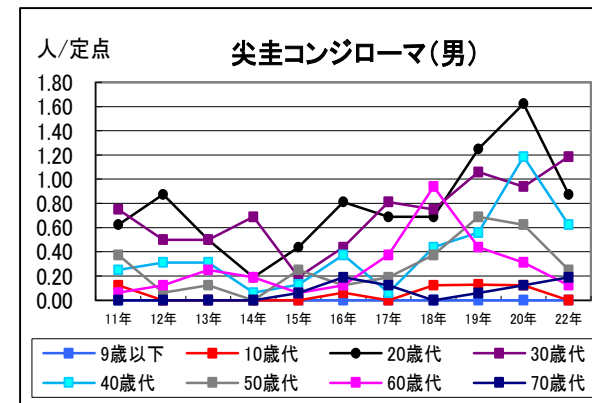
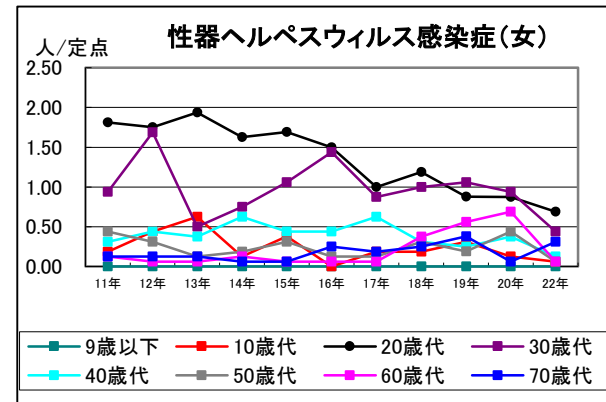
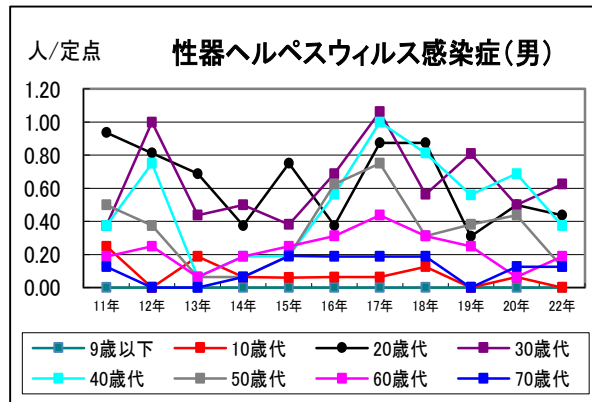
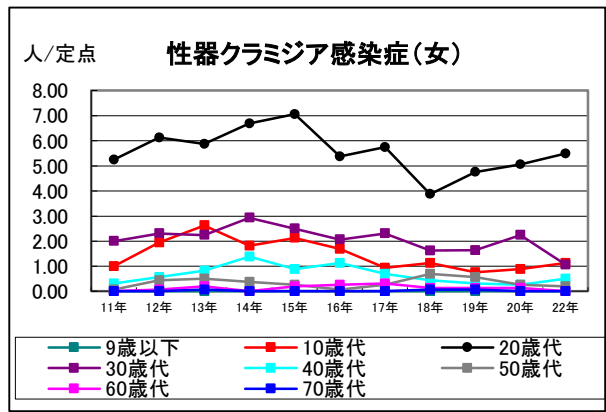
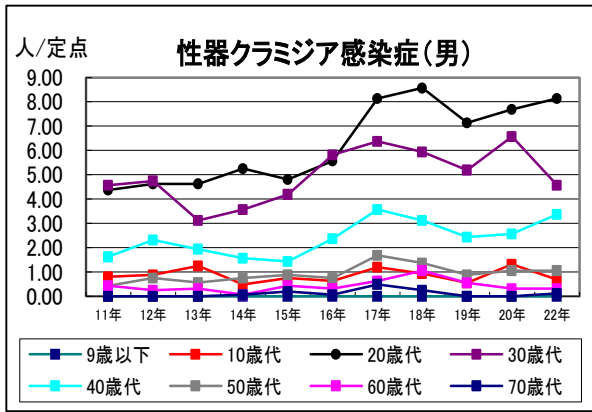
◆ 各性感染症が総報告数に占める割合



◆ 性感染症の定点当たり報数—性別・年齢階級別



◆ 性感染症の定点当たり報告数の推移一年別・性別・年代別



罹患数・定点当り罹患数・年齢階級別・疾病別 (男女合計)

集計対象令和4年8月

	合計	0歳	1-4	5-9	10-14	15-19	20-24	25-29	30-34	35-39	40-44	45-49	50-54	55-59	60-64	65-69	70歳-
性器クラミジア感染症	罹患数	48	-	-	-	7	12	10	4	5	3	4	2	1	-	-	-
	定点当り	3.00	-	-	-	0.44	0.75	0.63	0.25	0.31	0.19	0.25	0.13	0.06	-	-	-
性器ヘルペスウイルス感染症	罹患数	5	-	-	-	-	-	1	1	1	-	1	-	-	-	-	1
	定点当り	0.31	-	-	-	-	-	0.06	0.06	0.06	-	0.06	-	-	-	-	0.06
尖圭コンジローマ	罹患数	9	-	-	-	1	1	2	1	2	-	1	-	1	-	-	-
	定点当り	0.56	-	-	-	0.06	0.06	0.13	0.06	0.13	-	0.06	-	0.06	-	-	-
淋菌感染症	罹患数	23	-	-	-	6	4	5	2	2	-	3	1	-	-	-	-
	定点当り	1.44	-	-	-	0.38	0.25	0.31	0.13	0.13	-	0.19	0.06	-	-	-	-
メチシリン耐性黄色ブドウ球菌感染症	罹患数	14	-	1	-	-	-	-	-	-	-	-	-	3	1	1	8
	定点当り	1.17	-	0.08	-	-	-	-	-	-	-	-	-	0.25	0.08	0.08	0.67
ペニシリン耐性肺炎球菌感染症	罹患数	-	-	-	-	-	-	-	-	-	-	-	-	-	-	-	-
	定点当り	-	-	-	-	-	-	-	-	-	-	-	-	-	-	-	-
薬剤耐性緑膿菌感染症	罹患数	-	-	-	-	-	-	-	-	-	-	-	-	-	-	-	-
	定点当り	-	-	-	-	-	-	-	-	-	-	-	-	-	-	-	-

罹患数・定点点当り罹患数・年齢階級別・疾病別 (男合計)

集計対象令和4年8月

	合計	0歳	1-4	5-9	10-14	15-19	20-24	25-29	30-34	35-39	40-44	45-49	50-54	55-59	60-64	65-69	70歳-
性器クラミジア感染症	罹患数 定点点当り	32 2.00	- -	- -	4 0.25	5 0.31	7 0.44	3 0.19	4 0.25	4 0.25	3 0.19	4 0.25	1 0.06	1 0.06	-	-	-
性器ヘルペスウイルス感染症	罹患数 定点点当り	2 0.13	- -	- -	- -	- -	1 0.06	- -	- -	- -	- -	- -	- -	- -	- -	- -	1 0.06
尖圭コンジローマ	罹患数 定点点当り	7 0.44	- -	- -	- -	- -	2 0.13	1 0.06	2 0.13	1 0.06	- -	1 0.06	- -	1 0.06	- -	- -	- -
淋菌感染症	罹患数 定点点当り	19 1.19	- -	- -	4 0.25	3 0.19	5 0.31	2 0.13	2 0.13	3 0.19	- -	3 0.19	- -	- -	- -	- -	- -
メチシリン耐性黄色ブドウ球菌感染症	罹患数 定点点当り	13 1.08	- -	1 0.08	- -	- -	- -	- -	- -	- -	- -	- -	- -	3 0.25	1 0.08	1 0.08	7 0.58
ペニシリン耐性肺炎球菌感染症	罹患数 定点点当り	- -	- -	- -	- -	- -	- -	- -	- -	- -	- -	- -	- -	- -	- -	- -	- -
薬剤耐性緑膿菌感染症	罹患数 定点点当り	- -	- -	- -	- -	- -	- -	- -	- -	- -	- -	- -	- -	- -	- -	- -	- -

罹患数・定点点当り罹患数・年齢階級別・疾病別 (女合計)

集計対象令和4年8月

	合計	0歳	1-4	5-9	10-14	15-19	20-24	25-29	30-34	35-39	40-44	45-49	50-54	55-59	60-64	65-69	70歳-
性器クラミジア感染症	罹患数 定点点当り	16 1.00	- -	- -	3 0.19	7 0.44	3 0.19	3 0.19	1 0.06	1 0.06	- -	- -	1 0.06	- -	- -	- -	- -
性器ヘルペスウイルス感染症	罹患数 定点点当り	3 0.19	- -	- -	- -	- -	- -	- -	1 0.06	1 0.06	- -	1 0.06	- -	- -	- -	- -	- -
尖圭コンジローマ	罹患数 定点点当り	2 0.13	- -	- -	1 0.06	1 0.06	- -	- -	- -	- -	- -	- -	- -	- -	- -	- -	- -
淋菌感染症	罹患数 定点点当り	4 0.25	- -	- -	2 0.13	1 0.06	1 0.06	- -	- -	- -	- -	- -	1 0.06	- -	- -	- -	1 0.08
メチシリン耐性黄色ブドウ球菌感染症	罹患数 定点点当り	1 0.08	- -	- -	- -	- -	- -	- -	- -	- -	- -	- -	- -	- -	- -	- -	- -
ペニシリン耐性肺炎球菌感染症	罹患数 定点点当り	- -	- -	- -	- -	- -	- -	- -	- -	- -	- -	- -	- -	- -	- -	- -	- -
薬剤耐性緑膿菌感染症	罹患数 定点点当り	- -	- -	- -	- -	- -	- -	- -	- -	- -	- -	- -	- -	- -	- -	- -	- -