

# 鹿児島県感染症情報



2006年

8月報

発行:鹿児島県環境保健センター

感染症のホームページアドレス

<http://www.pref.kagoshima.jp/home/kenkoka/kira/kansen/index.html>

## 県内の発生動向

8月の報告数は、性感染症定点から135人、基幹定点から21人の計156人であった。

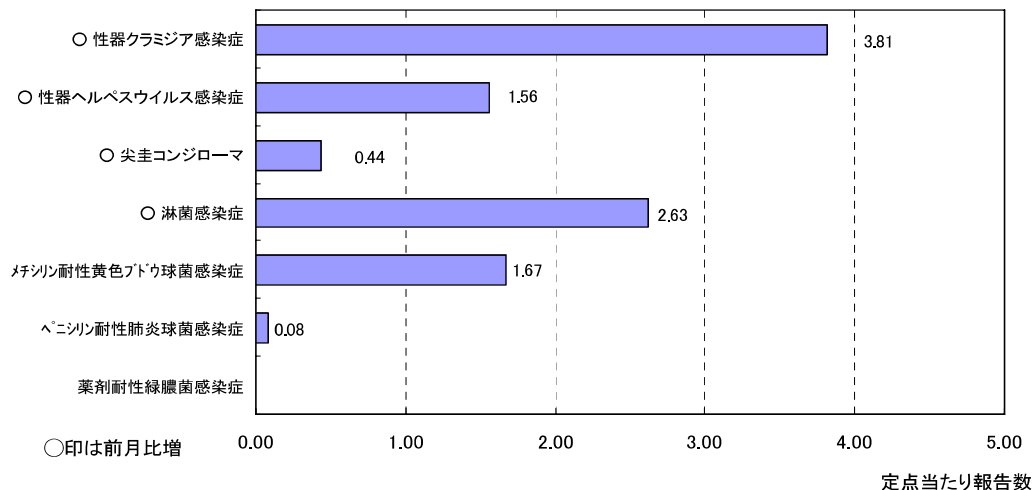
### ☆ 性感染症定点把握対象疾患の発生状況

- ・性感染症の定点把握対象疾患の報告数は、4疾患とも前月より多かった。
- ・定点当たりの報告数は、性器クラミジア感染症が3.81(男1.94,女1.88),性器ヘルペスウイルス感染症が1.56(男0.69,女0.88),尖圭コンジローマが0.44(男0.31,女0.13),淋菌感染症が2.63(男1.75,女0.88)であった。
- ・性別では、男性は性器クラミジア感染症(41.3%),淋菌感染症(37.3%),性器ヘルペスウイルス感染症(14.7%),尖圭コンジローマ(6.7%)の順に多く、女性は性器クラミジア感染症(50.0%),性器ヘルペスウイルス感染症,淋菌感染症(それぞれ23.3%),尖圭コンジローマ(3.3%)の順に多かった。
- ・総報告数を年齢階級別で比較すると、20歳代(42.2%),30歳代(23.7%),10歳代(20.0%),40歳代(7.4%)の順に多かった。

### ☆ 基幹定点把握対象疾患の発生状況

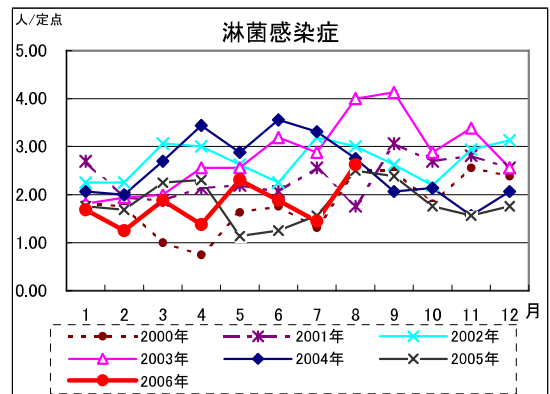
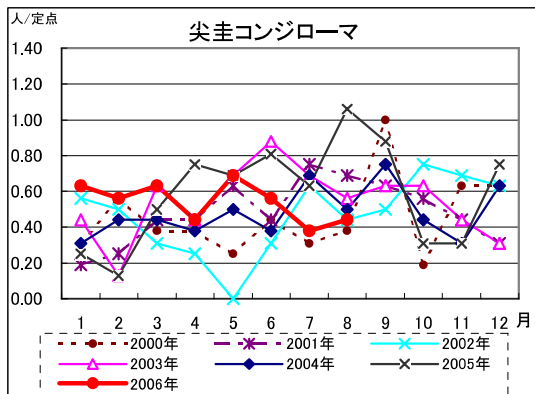
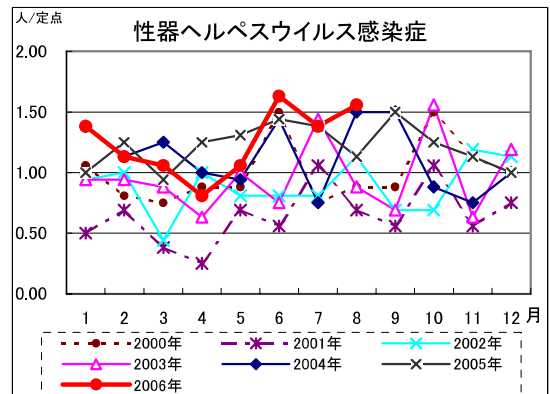
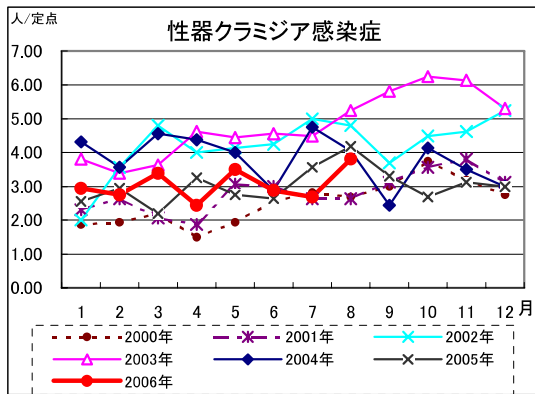
- ・定点当たりの報告数は、メチシリン耐性黄色ブドウ球菌感染症が1.67(男0.92,女0.75),ペニシリン耐性肺炎球菌感染症が0.08(男のみ0.08)で、薬剤耐性緑膿菌感染症の報告はなかった。

感染症発生報告状況

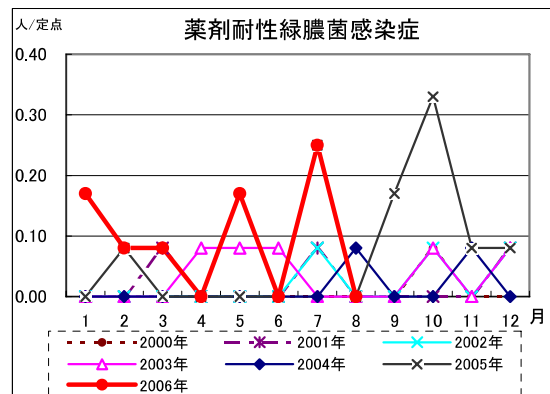
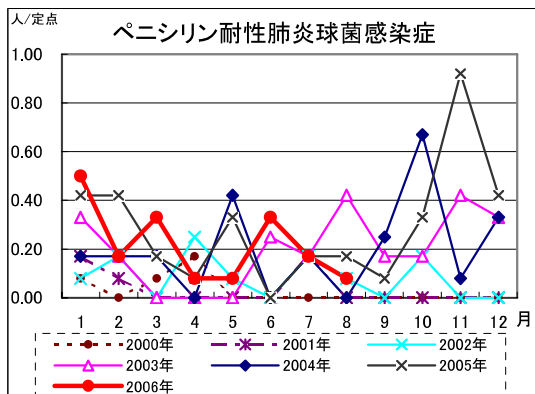
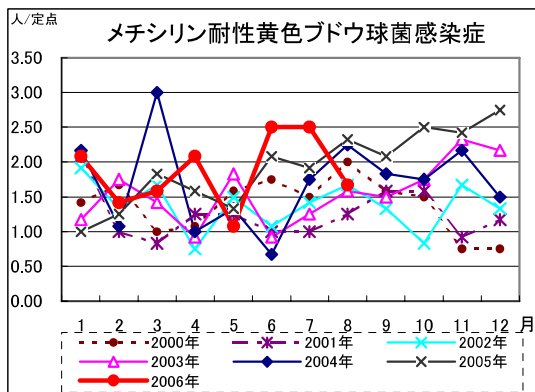


☆ 各疾患の発生状況(鹿児島県)

(1) 性感染症定点



(2) 基幹定点



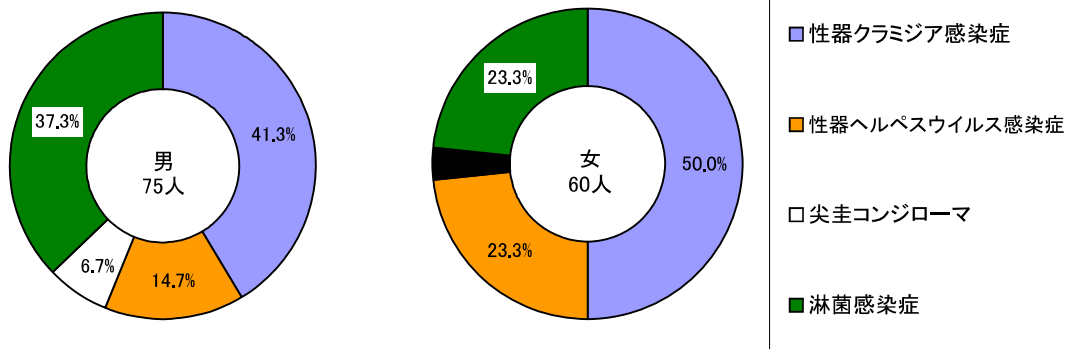
☆ 定点種別報告数

2006年		報告月		8月	
定点種別	対象疾病	報告件数	定点当り		
性感染症定点	○ 性器クラミジア感染症	61	3.81		
	○ 性器ヘルペスウイルス感染症	25	1.56		
	○ 尖圭コンジローマ	7	0.44		
	○ 淋菌感染症	42	2.63		
基幹定点	メチシリン耐性黄色ブドウ球菌感染症	20	1.67		
	ペニシリン耐性肺炎球菌感染症	1	0.08		
	薬剤耐性緑膿菌感染症	-	0.00		
報告件数合計		156			

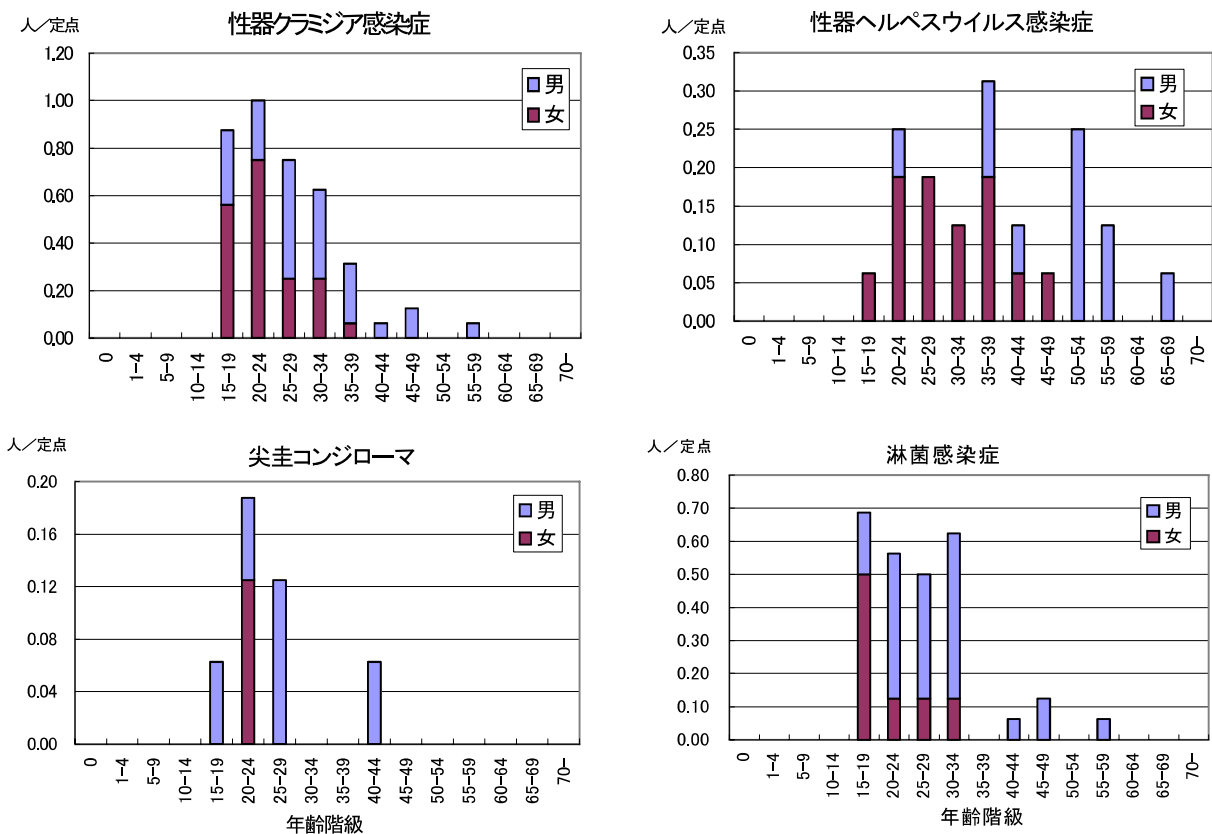
○印は前月比増

☆ 性感染症について

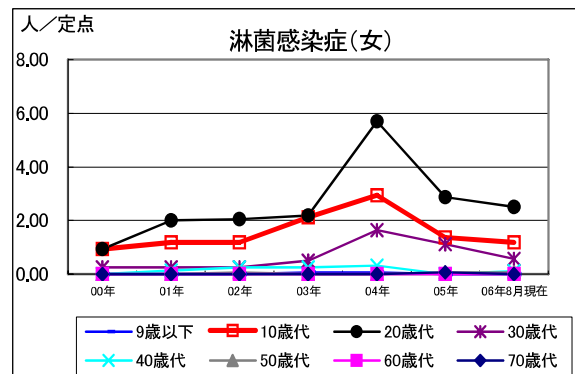
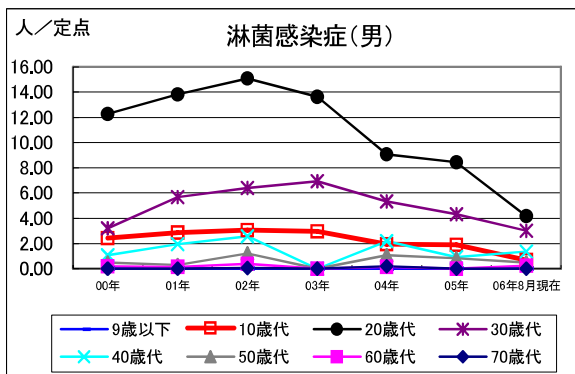
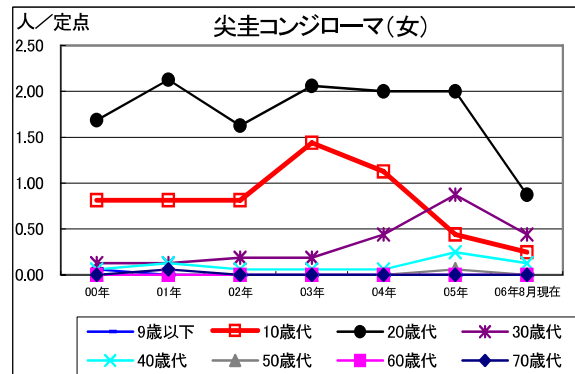
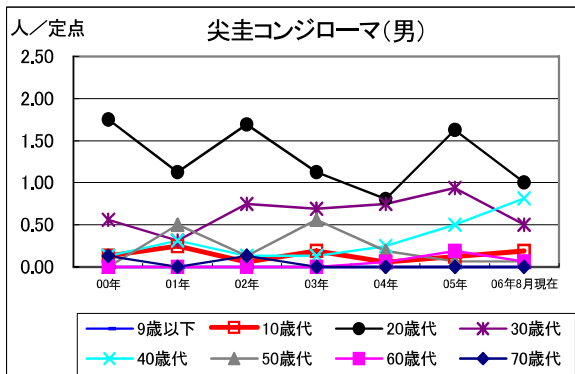
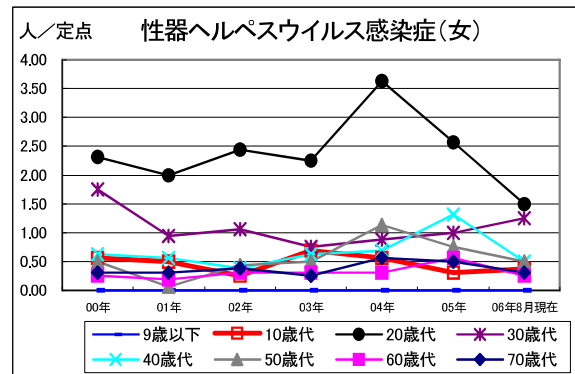
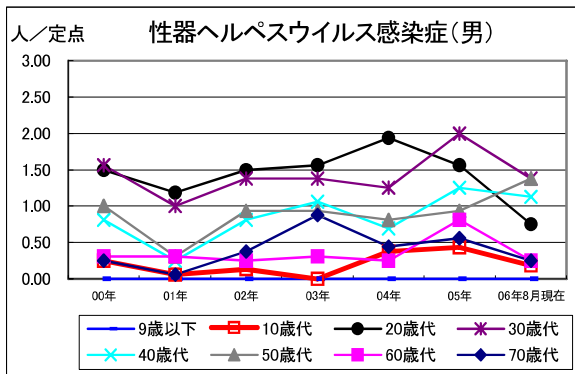
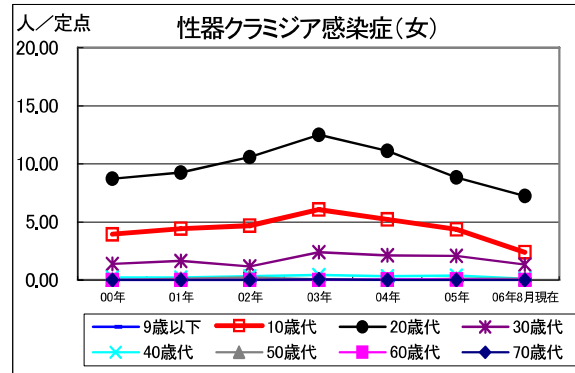
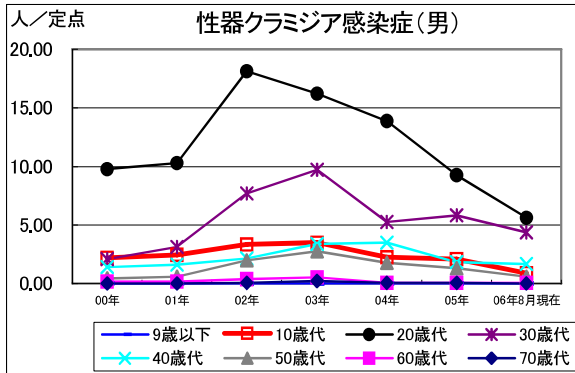
◆ 各性感染症が総報告数に占める割合(鹿児島県, 8月)



◆ 性感染症の定点当たり報告数—性別・年齢階級別(鹿児島県, 8月)



◆ 性感染症の定点当たり報告数の推移一年別・性別・年代別(鹿児島県)



罹患数・定点当り罹患数・年齢階級・疾病別（男女合計）  
集計対象：平成18年8月

	合計	0歳	1-4	5-9	10-14	15-19	20-24	25-29	30-34	35-39	40-44	45-49	50-54	55-59	60-64	65-69	70歳-
性器クラミジア感染症 罹患数	61	-	-	-	-	14	16	12	10	5	1	2	-	1	-	-	-
性器クラミジア感染症 定点当り	3.81	-	-	-	-	0.88	1.00	0.75	0.63	0.31	0.06	0.13	-	0.06	-	-	-
性器ヘルペスウイルス感染症 罹患数	25	-	-	-	-	1	4	3	2	5	2	1	4	2	-	1	-
性器ヘルペスウイルス感染症 定点当り	1.56	-	-	-	-	0.06	0.25	0.19	0.13	0.31	0.13	0.06	0.25	0.13	-	0.06	-
尖圭コンジローマ 罹患数	7	-	-	-	-	1	3	2	-	-	1	-	-	-	-	-	-
尖圭コンジローマ 定点当り	0.44	-	-	-	-	0.06	0.19	0.13	-	-	0.06	-	-	-	-	-	-
淋菌感染症 罹患数	42	-	-	-	-	11	9	8	10	-	1	2	-	1	-	-	-
淋菌感染症 定点当り	2.63	-	-	-	-	0.69	0.56	0.50	0.63	-	0.06	0.13	-	0.06	-	-	-
メチシリン耐性黄色ブドウ球菌感染症 罹患数	20	-	1	-	-	-	-	1	-	1	1	-	1	-	-	-	15
メチシリン耐性黄色ブドウ球菌感染症 定点当り	1.67	-	0.08	-	-	-	-	0.08	-	0.08	0.08	-	0.08	-	-	-	1.25
ペニシリン耐性肺炎球菌感染症 罹患数	1	-	-	-	-	-	-	-	-	-	-	-	-	-	-	-	1
ペニシリン耐性肺炎球菌感染症 定点当り	0.08	-	-	-	-	-	-	-	-	-	-	-	-	-	-	-	0.08
薬剤耐性緑膿菌感染症 罹患数	-	-	-	-	-	-	-	-	-	-	-	-	-	-	-	-	-
薬剤耐性緑膿菌感染症 定点当り	-	-	-	-	-	-	-	-	-	-	-	-	-	-	-	-	-

罹患数・定点当り罹患数・年齢階級・疾病別(男合計)  
集計対象:平成18年8月

		合計	0歳	1-4	5-9	10-14	15-19	20-24	25-29	30-34	35-39	40-44	45-49	50-54	55-59	60-64	65-69	70歳-
性器クラミジア感染症	罹患数	31	-	-	-	-	5	4	8	6	4	1	2	-	1	-	-	-
	定点当り	1.94	-	-	-	-	0.31	0.25	0.50	0.38	0.25	0.06	0.13	-	0.06	-	-	-
性器ヘルペスウイルス感染症	罹患数	11	-	-	-	-	-	1	-	-	2	1	-	4	2	-	1	-
	定点当り	0.69	-	-	-	-	-	0.06	-	-	0.13	0.06	-	0.25	0.13	-	0.06	-
尖圭コンジローマ	罹患数	5	-	-	-	-	1	1	2	-	-	1	-	-	-	-	-	-
	定点当り	0.31	-	-	-	-	0.06	0.06	0.13	-	-	0.06	-	-	-	-	-	-
淋菌感染症	罹患数	28	-	-	-	-	3	7	6	8	-	1	2	-	1	-	-	-
	定点当り	1.75	-	-	-	-	0.19	0.44	0.38	0.50	-	0.06	0.13	-	0.06	-	-	-
メチシリン耐性黄色ブドウ球菌感染症	罹患数	11	-	-	-	-	-	-	-	-	-	1	-	1	-	-	-	9
	定点当り	0.92	-	-	-	-	-	-	-	-	-	0.08	-	0.08	-	-	-	0.75
ペニシリン耐性肺炎球菌感染症	罹患数	1	-	-	-	-	-	-	-	-	-	-	-	-	-	-	-	1
	定点当り	0.08	-	-	-	-	-	-	-	-	-	-	-	-	-	-	-	0.08
薬剤耐性緑膿菌感染症	罹患数	-	-	-	-	-	-	-	-	-	-	-	-	-	-	-	-	-
	定点当り	-	-	-	-	-	-	-	-	-	-	-	-	-	-	-	-	-

罹患数・定点当り罹患数・年齢階級・疾病別(女合計)  
集計対象:平成18年8月

		合計	0歳	1-4	5-9	10-14	15-19	20-24	25-29	30-34	35-39	40-44	45-49	50-54	55-59	60-64	65-69	70歳-
性器クラミジア感染症	罹患数	30	-	-	-	-	9	12	4	4	1	-	-	-	-	-	-	-
	定点当り	1.88	-	-	-	-	0.56	0.75	0.25	0.25	0.06	-	-	-	-	-	-	-
性器ヘルペスウイルス感染症	罹患数	14	-	-	-	-	1	3	3	2	3	1	1	-	-	-	-	-
	定点当り	0.88	-	-	-	-	0.06	0.19	0.19	0.13	0.19	0.06	0.06	-	-	-	-	-
尖圭コンジローマ	罹患数	2	-	-	-	-	-	2	-	-	-	-	-	-	-	-	-	-
	定点当り	0.13	-	-	-	-	-	0.13	-	-	-	-	-	-	-	-	-	-
淋菌感染症	罹患数	14	-	-	-	-	8	2	2	2	-	-	-	-	-	-	-	-
	定点当り	0.88	-	-	-	-	0.50	0.13	0.13	0.13	-	-	-	-	-	-	-	-
メチシリン耐性黄色ブドウ球菌感染症	罹患数	9	-	1	-	-	-	-	1	-	1	-	-	-	-	-	-	6
	定点当り	0.75	-	0.08	-	-	-	-	0.08	-	0.08	-	-	-	-	-	-	0.50
ペニシリン耐性肺炎球菌感染症	罹患数	-	-	-	-	-	-	-	-	-	-	-	-	-	-	-	-	-
	定点当り	-	-	-	-	-	-	-	-	-	-	-	-	-	-	-	-	-
薬剤耐性緑膿菌感染症	罹患数	-	-	-	-	-	-	-	-	-	-	-	-	-	-	-	-	-
	定点当り	-	-	-	-	-	-	-	-	-	-	-	-	-	-	-	-	-