

鹿児島県感染症情報

2021年11月報 (11月1日~11月30日)

発行：鹿児島県環境保健センター

※ 感染症のホームページアドレス <http://www.pref.kagoshima.jp/kenko-fukushi/kenko-iryo/kansen/index.html>

11月の報告数は、性感染症定点から73人、基幹定点から10人の計83人でした。

11月における性感染症対象4疾患の報告数をみると、全ての疾患が前月と比べ減少しました。疾患報告数をみると、男性の報告数第一位は、性器クラミジア菌感染症で、女性の報告数第一位は、淋菌感染症でした。年齢階級別割合では、20歳代が61.6%と最も多く、以下30歳代が15.1%、40歳代が13.7%の順となっています。

また、薬剤耐性菌については、メチシリン耐性黄色ブドウ球菌感染症のみの報告でした。内訳をみると、70歳以上が全体に占める割合は50.0%で、男女比は6：4でした。

☆ 性感染症定点把握対象感染症の発生状況

◆ 性感染症別の報告数及び男女別の総報告数に占める割合

感染症名	報告数(人)	定点当たり	前月報告数	前月との比較	男性			女性		
					報告数(人)	定点当たり	割合(%)	報告数(人)	定点当たり	割合(%)
性器クラミジア感染症	40	2.50	47	減少	32	2.00	64.0	8	0.50	34.8
性器ヘルペスウイルス感染症	7	0.44	10	減少	4	0.25	8.0	3	0.19	13.0
尖圭コンジローマ	6	0.38	10	減少	6	0.38	12.0	0	-	0.0
淋菌感染症	20	1.25	35	減少	8	0.50	16.0	12	0.75	52.2
総数	73		102	減少	50			23		

◆ 性感染症における年齢階級別割合

年齢階級	10歳未満	10歳代	20歳代	30歳代	40歳代	50歳代	60歳代	70歳以上
報告数(人)	0	0	45	11	10	5	2	0
割合(%)	0.0	0.0	61.6	15.1	13.7	6.8	2.7	0.0

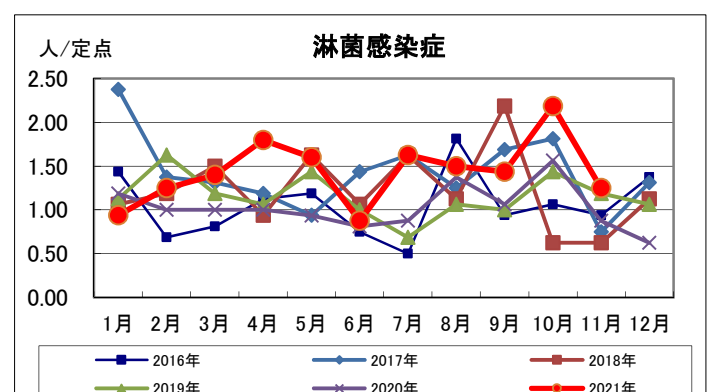
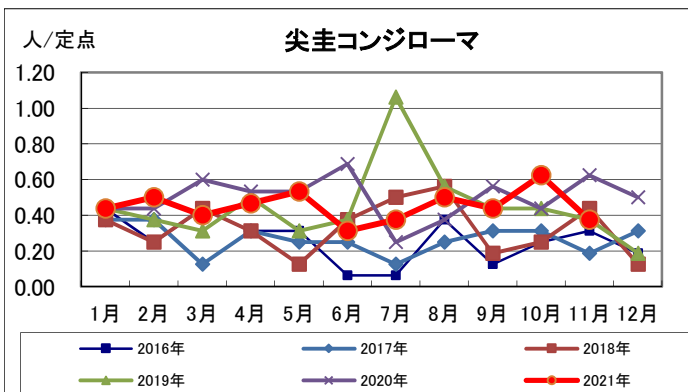
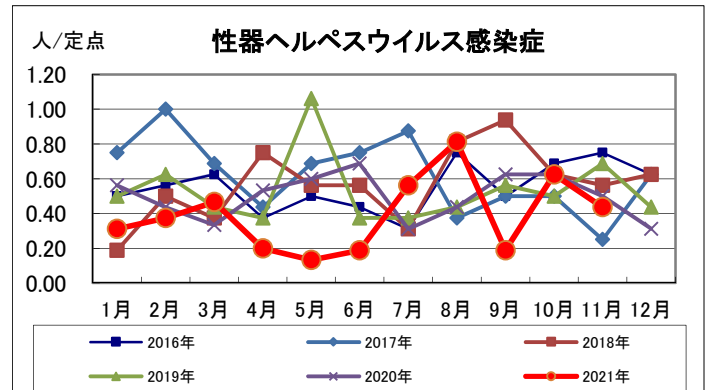
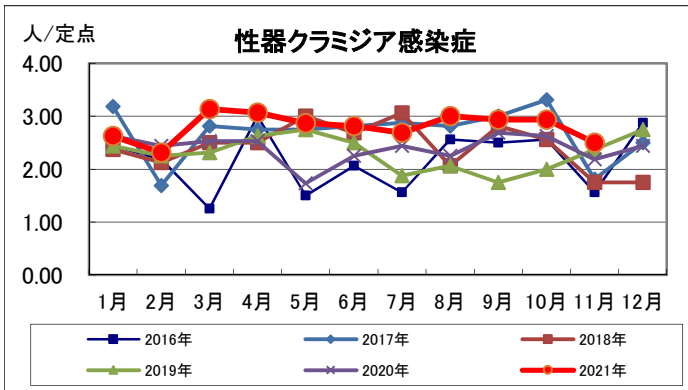
☆ 基幹定点把握対象感染症の発生状況

◆ 基幹定点報告感染症別の報告数

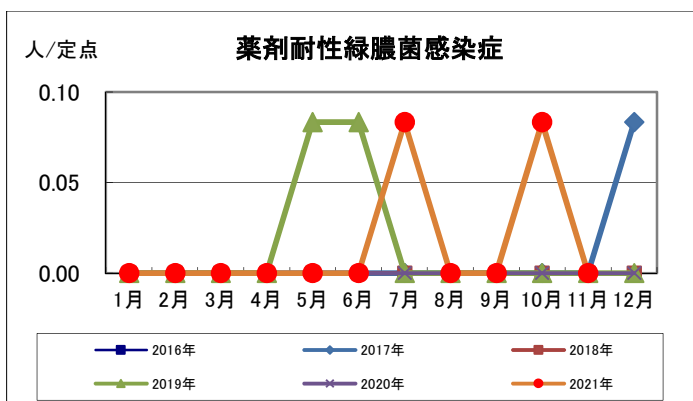
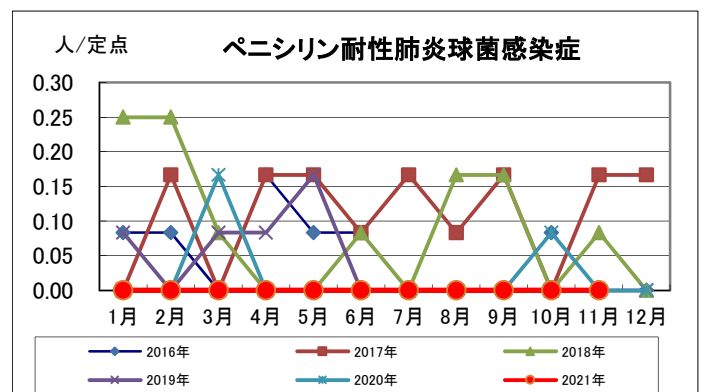
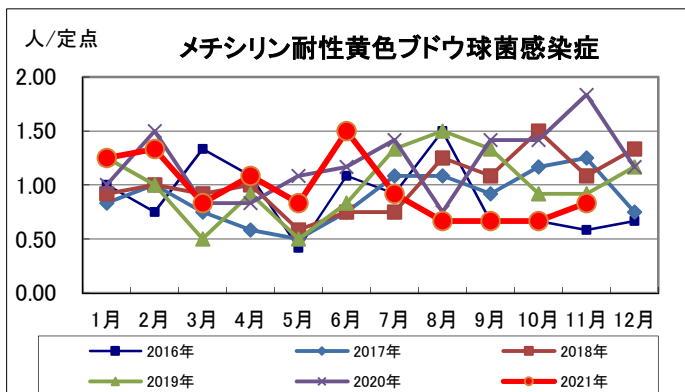
感染症名	報告数(人)	定点当たり(男女)	定点当たり(男)	定点当たり(女)	前月との比較	2021年累計(人)	2020年累計(人)
メチシリン耐性黄色ブドウ球菌感染症	10	0.83	0.50	0.33	増加	127	173
ペニシリン耐性肺炎球菌感染症	0	-	-	-	-	0	3
薬剤耐性緑膿菌感染症	0	-	-	-	減少	2	0

☆ 各感染症の発生状況（鹿児島県）

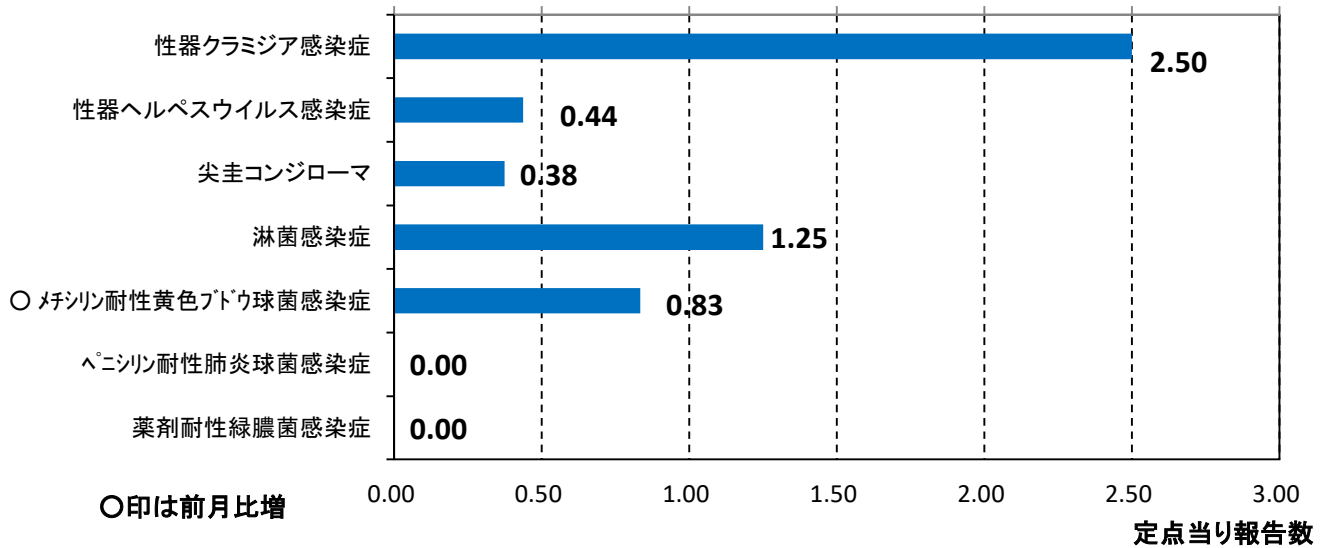
(1) 性感染症定点報告感染症



(2) 基幹定点報告感染症

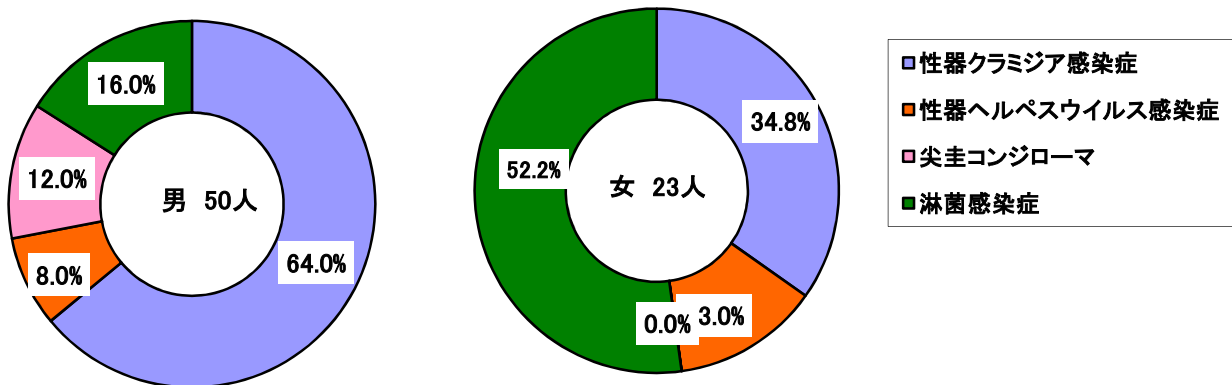


月報報告感染症の発生状況（グラフ）

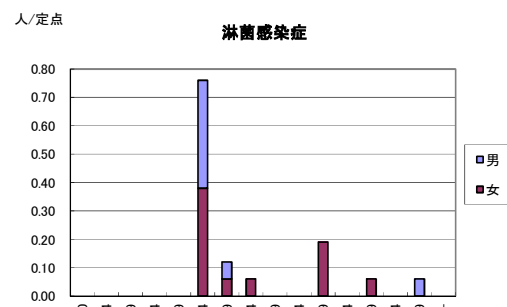
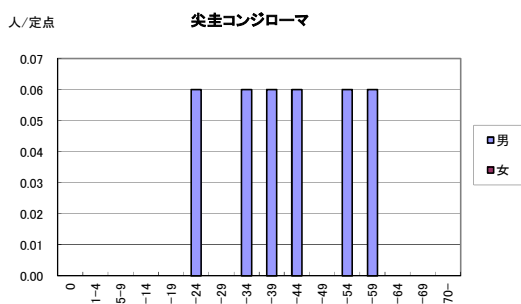
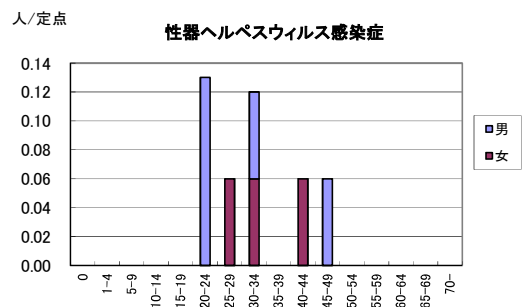
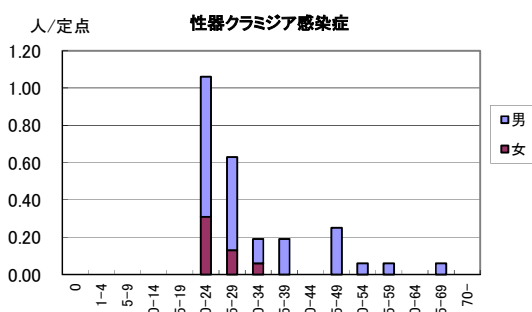


☆ 性感染症について

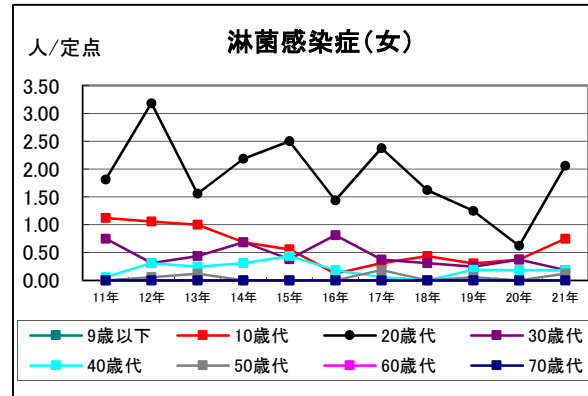
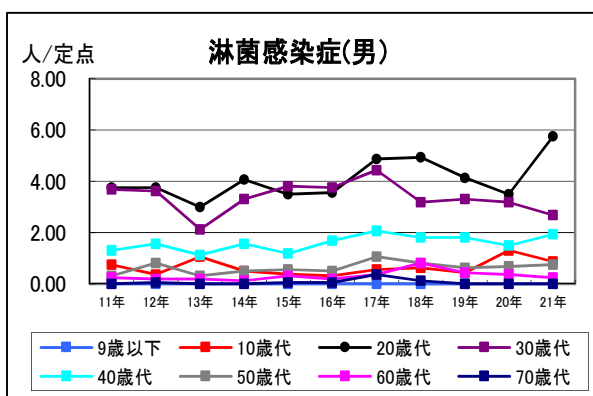
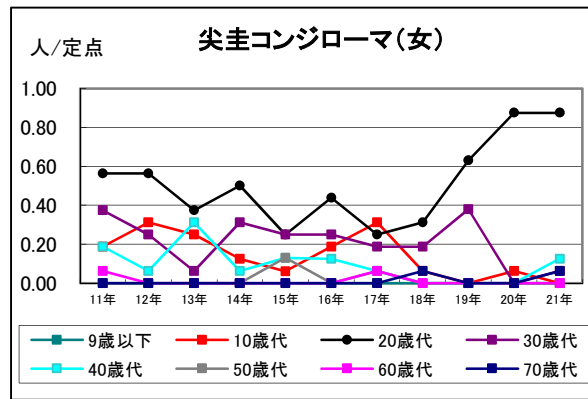
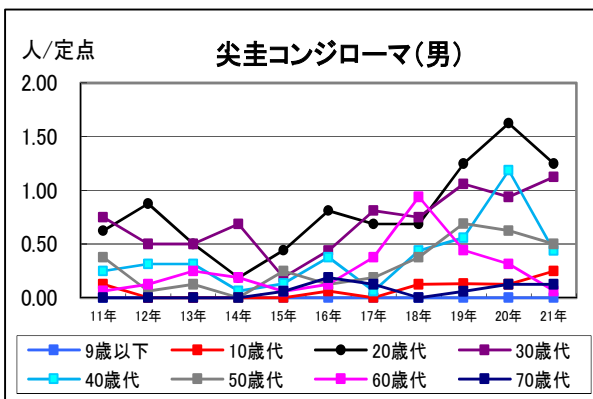
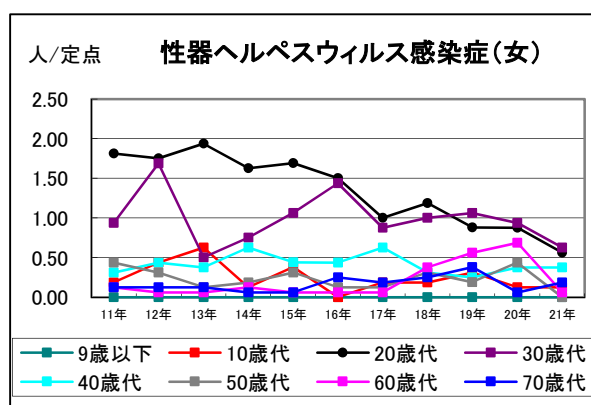
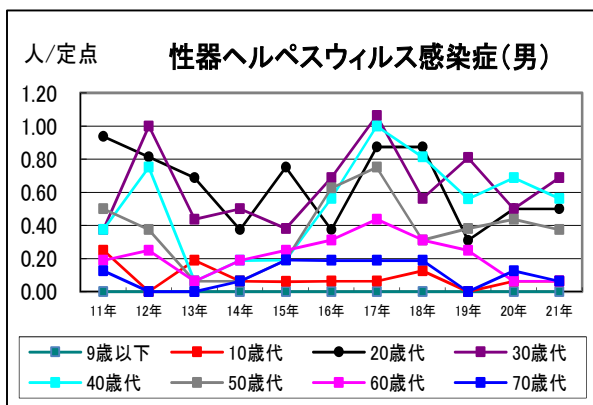
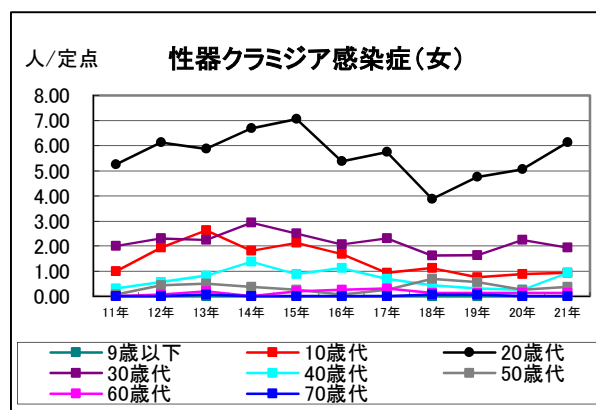
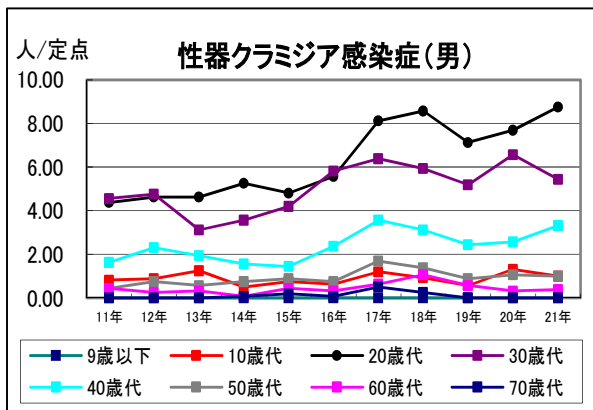
各性感染症が総報告数に占める割合



◆ 性感染症の定点当たり報数—性別・年齢階級別



性感染症の定点当たり報告数の推移一年別・性別・年代別



罹患数・定数当り罹患数・年齢階級別・疾病別 (男女合計)

集計対象令和3年11月

	合計	0歳	1-4	5-9	10-14	15-19	20-24	25-29	30-34	35-39	40-44	45-49	50-54	55-59	60-64	65-69	70歳-
性器クラミジア感染症	罹患数 定数当り	40 2.50	- -	- -	- -	- -	17 1.06	10 0.63	3 0.19	3 0.19	- -	4 0.25	1 0.06	1 0.06	- -	1 0.06	-
性器ヘルペスウイルス感染症	罹患数 定数当り	7 0.44	- -	- -	- -	- -	2 0.13	1 0.06	2 0.13	- -	1 0.06	1 0.06	- -	- -	- -	- -	-
尖圭コンジローマ	罹患数 定数当り	6 0.38	- -	- -	- -	- -	1 0.06	- -	1 0.06	1 0.06	1 0.06	- -	1 0.06	1 0.06	- -	- -	-
淋菌感染症	罹患数 定数当り	20 1.25	- -	- -	- -	- -	12 0.75	2 0.13	1 0.06	- -	- -	3 0.19	- -	1 0.06	- -	1 0.06	-
メチシリン耐性黄色ブドウ球菌感染症	罹患数 定数当り	10 0.83	- -	- -	- -	- -	- -	2 0.17	- -	- -	- -	- -	- -	1 0.08	1 0.08	- -	5 0.42
ペニシリン耐性肺炎球菌感染症	罹患数 定数当り	- -	- -	- -	- -	- -	- -	- -	- -	- -	- -	- -	- -	- -	- -	- -	-
薬剤耐性緑膿菌感染症	罹患数 定数当り	- -	- -	- -	- -	- -	- -	- -	- -	- -	- -	- -	- -	- -	- -	- -	-

罹患数・定点点当り罹患数・年齢階級別・疾病別 (男合計)

集計対象令和3年11月

	合計	0歳	1-4	5-9	10-14	15-19	20-24	25-29	30-34	35-39	40-44	45-49	50-54	55-59	60-64	65-69	70歳-
性器クラミジア感染症	罹患数 定点点当り	32 2.00	- -	- -	- -	12 0.75	8 0.50	2 0.13	3 0.19	4 0.25	1 0.06	1 0.06	1 0.06	1 0.06	- -	1 0.06	- -
性器ヘルペスウイルス感染症	罹患数 定点点当り	4 0.25	- -	- -	- -	2 0.13	- -	1 0.06	- -	- -	- -	1 0.06	- -	- -	- -	- -	- -
尖圭コンジローマ	罹患数 定点点当り	6 0.38	- -	- -	- -	1 0.06	1 0.06	1 0.06	1 0.06	1 0.06	1 0.06	1 0.06	1 0.06	1 0.06	- -	- -	- -
淋菌感染症	罹患数 定点点当り	8 0.50	- -	- -	- -	6 0.38	1 0.06	- -	- -	- -	- -	- -	- -	- -	- -	1 0.06	- -
メチシリン耐性黄色ブドウ球菌感染症	罹患数 定点点当り	6 0.50	1 0.08	- -	- -	- -	- -	- -	- -	- -	- -	- -	- -	1 0.08	1 0.08	- -	3 0.25
ペニシリン耐性肺炎球菌感染症	罹患数 定点点当り	- -	- -	- -	- -	- -	- -	- -	- -	- -	- -	- -	- -	- -	- -	- -	- -
薬剤耐性緑膿菌感染症	罹患数 定点点当り	- -	- -	- -	- -	- -	- -	- -	- -	- -	- -	- -	- -	- -	- -	- -	- -

罹患数・定点点当り罹患数・年齢階級別・疾病別 (女合計)

集計対象令和3年11月

	合計	0歳	1-4	5-9	10-14	15-19	20-24	25-29	30-34	35-39	40-44	45-49	50-54	55-59	60-64	65-69	70歳-
性器クラミジア感染症	罹患数 定点点当り	8 0.50	- -	- -	- -	5 0.31	2 0.13	1 0.06	1 0.06	- -	- -	- -	- -	- -	- -	- -	- -
性器ヘルペスウイルス感染症	罹患数 定点点当り	3 0.19	- -	- -	- -	- -	1 0.06	1 0.06	1 0.06	1 0.06	1 0.06	- -	- -	- -	- -	- -	- -
尖圭コンジローマ	罹患数 定点点当り	- -	- -	- -	- -	- -	- -	- -	- -	- -	- -	- -	- -	- -	- -	- -	- -
淋菌感染症	罹患数 定点点当り	12 0.75	- -	- -	- -	6 0.38	1 0.06	1 0.06	1 0.06	1 0.06	1 0.06	3 0.19	1 0.06	1 0.06	- -	- -	2 0.17
メチシリン耐性黄色ブドウ球菌感染症	罹患数 定点点当り	4 0.33	- -	- -	- -	- -	2 0.17	- -	- -	- -	- -	- -	- -	- -	- -	- -	- -
ペニシリン耐性肺炎球菌感染症	罹患数 定点点当り	- -	- -	- -	- -	- -	- -	- -	- -	- -	- -	- -	- -	- -	- -	- -	- -
薬剤耐性緑膿菌感染症	罹患数 定点点当り	- -	- -	- -	- -	- -	- -	- -	- -	- -	- -	- -	- -	- -	- -	- -	- -