

鹿児島県感染症情報

2021年10月報 (10月1日~10月31日)

発行: 鹿児島県環境保健センター

※ 感染症のホームページアドレス <http://www.pref.kagoshima.jp/kenko-fukushi/kenko-iryo/kansen/index.html>

10月の報告数は、性感染症定点から102人、基幹定点から9人の計111人でした。

10月における性感染症対象4疾患の報告数をみると、全ての疾患が前月と比べ増加しました。疾患報告数をみると、男性の淋菌感染症が2018年9月以来30人の報告があり、性器クラミジア感染症とならんで疾患別割合の第一位となりました。年齢階級別割合では、20歳代が42.2%、30歳代が29.4%、40歳代が14.7%、10歳代が7.8%の順となっています。

また、薬剤耐性菌について、薬剤耐性緑膿菌感染症は本年7月以来報告がありました。メチシリン耐性黄色ブドウ球菌感染症は70歳以上が全体に占める割合が87.5%でした。

☆ 性感染症定点把握対象感染症の発生状況

◆ 性感染症別の報告数及び男女別の総報告数に占める割合

感染症名	報告数(人)	定点当たり	前月報告数	前月との比較	男性			女性		
					報告数(人)	定点当たり	割合(%)	報告数(人)	定点当たり	割合(%)
性器クラミジア感染症	47	2.94	47	-	30	1.88	40.5	17	1.06	60.7
性器ヘルペスウイルス感染症	10	0.63	3	増加	6	0.38	8.1	4	0.25	14.3
尖圭コンジローマ	10	0.63	7	増加	8	0.50	10.8	2	0.13	7.1
淋菌感染症	35	2.19	23	増加	30	1.88	40.5	5	0.31	17.9
総数	102		80	増加	74			28		

◆ 性感染症における年齢階級別割合

年齢階級	10歳未満	10歳代	20歳代	30歳代	40歳代	50歳代	60歳代	70歳以上
報告数(人)	0	8	43	30	15	3	3	0
割合(%)	0.0	7.8	42.2	29.4	14.7	2.9	2.9	0.0

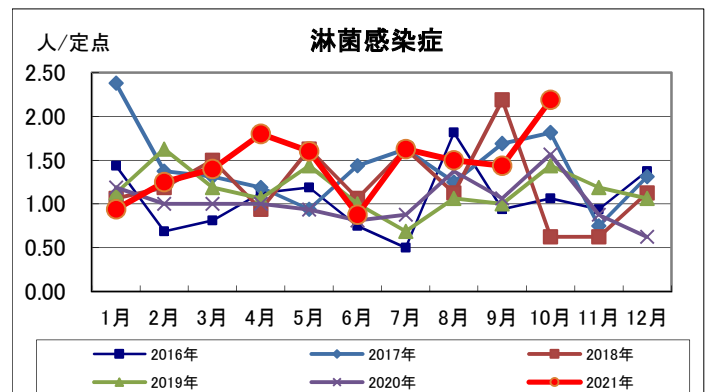
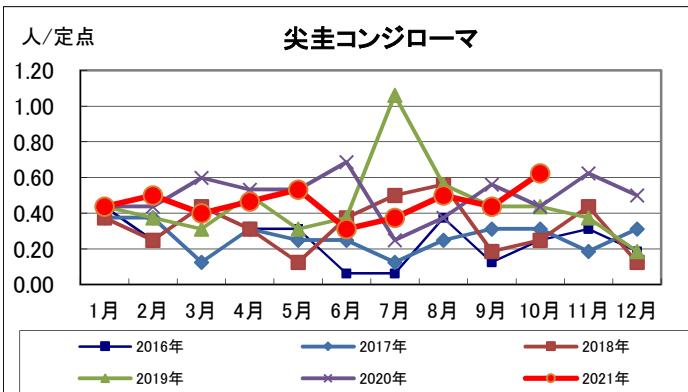
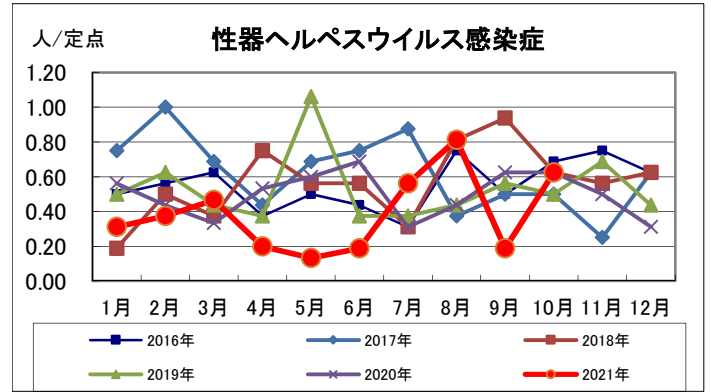
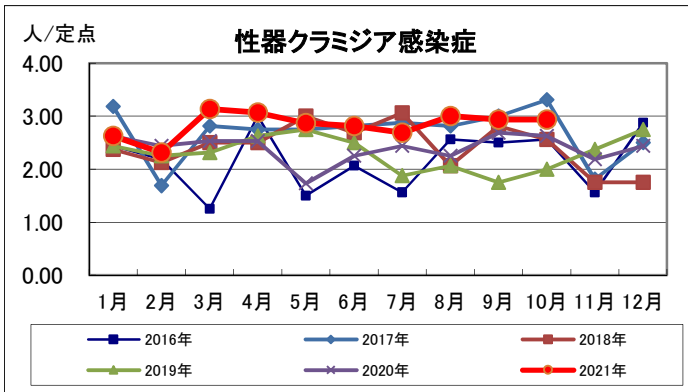
☆ 基幹定点把握対象感染症の発生状況

◆ 基幹定点報告感染症別の報告数

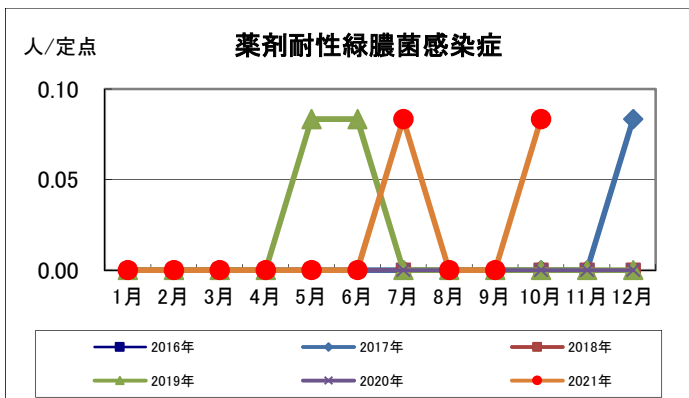
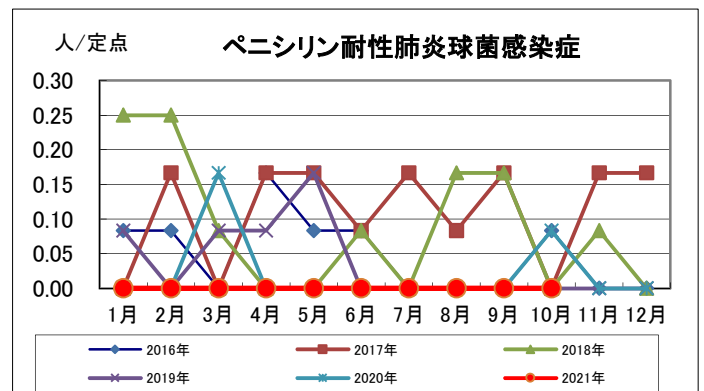
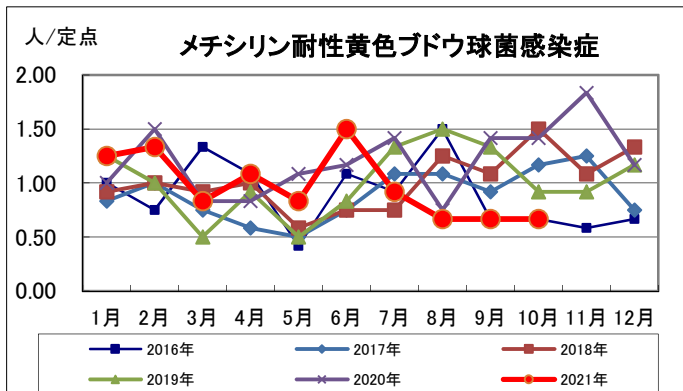
感染症名	報告数(人)	定点当たり(男女)	定点当たり(男)	定点当たり(女)	前月との比較	2021年累計(人)	2020年累計(人)
メチシリン耐性黄色ブドウ球菌感染症	8	0.67	0.33	0.33	-	117	173
ペニシリン耐性肺炎球菌感染症	0	-	-	-	-	0	3
薬剤耐性緑膿菌感染症	1	0.08	0.08	-	増加	2	0

☆ 各感染症の発生状況（鹿児島県）

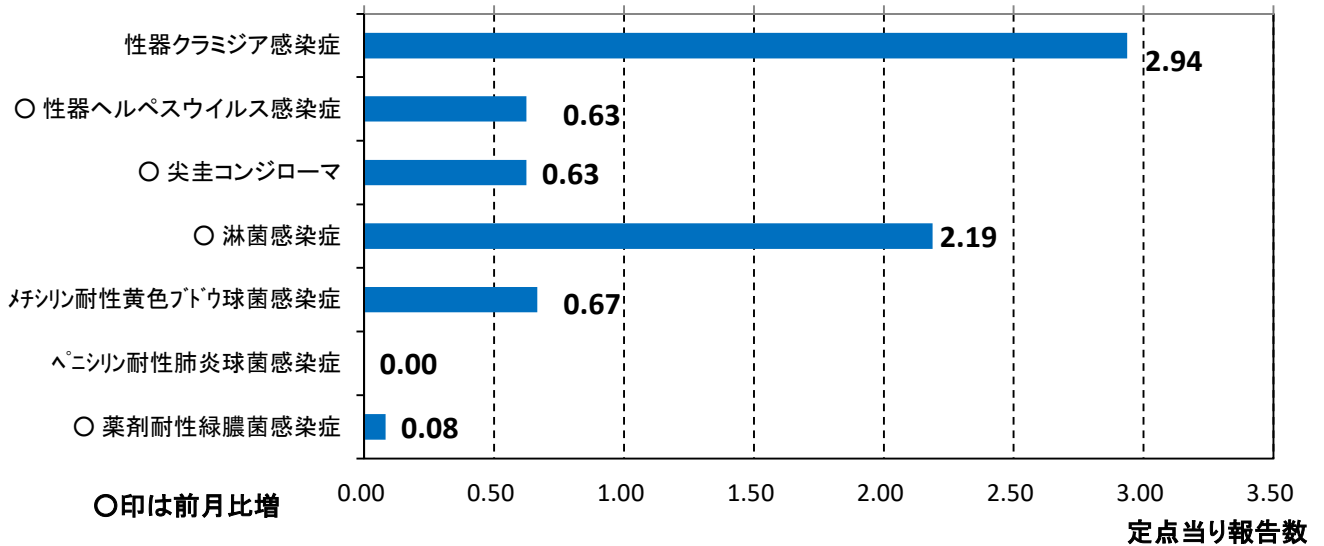
(1) 性感染症定点報告感染症



(2) 基幹定点報告感染症

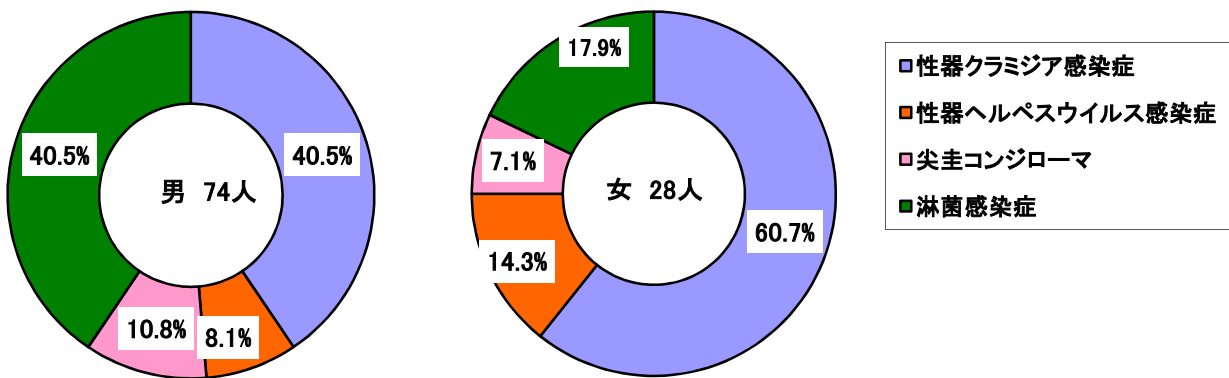


月報報告感染症の発生状況（グラフ）

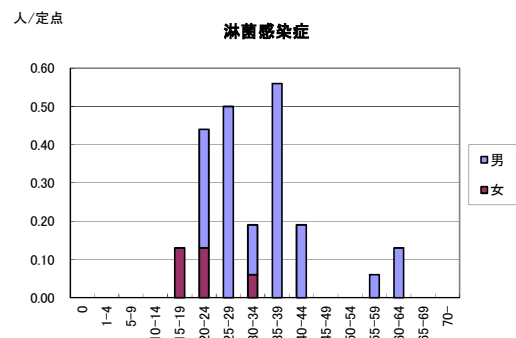
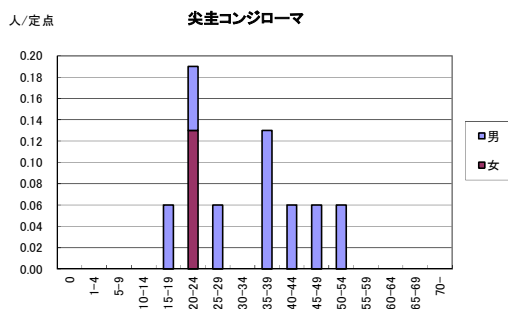
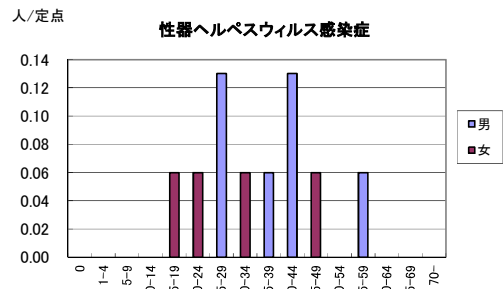
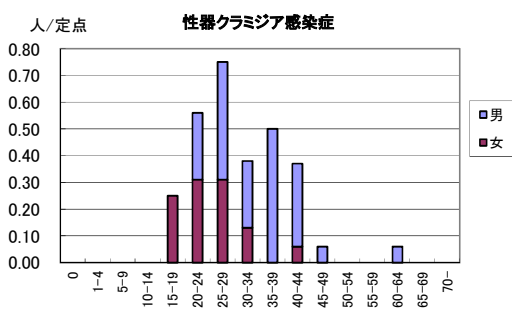


☆ 性感染症について

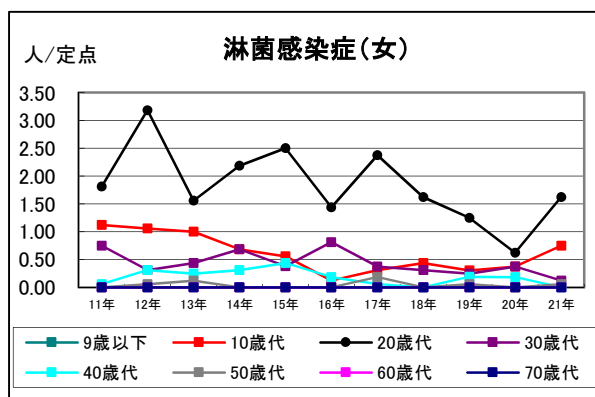
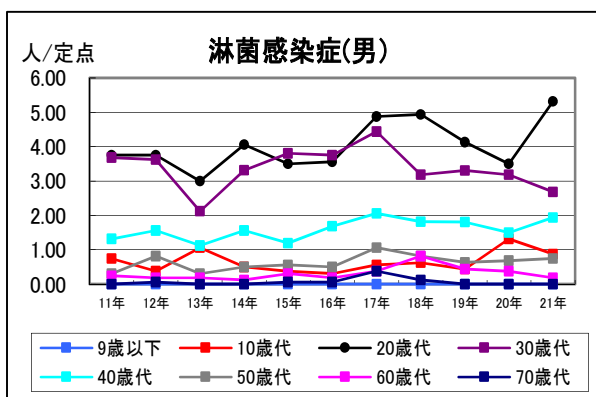
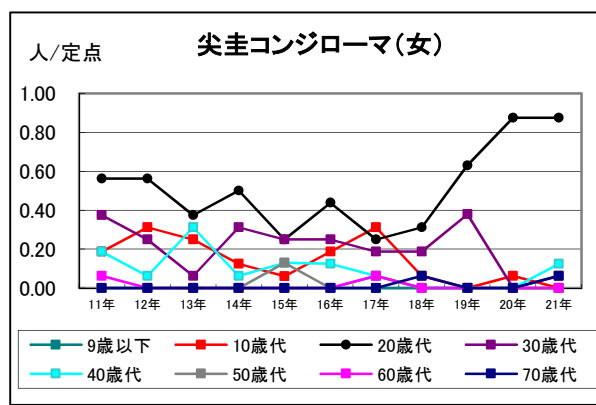
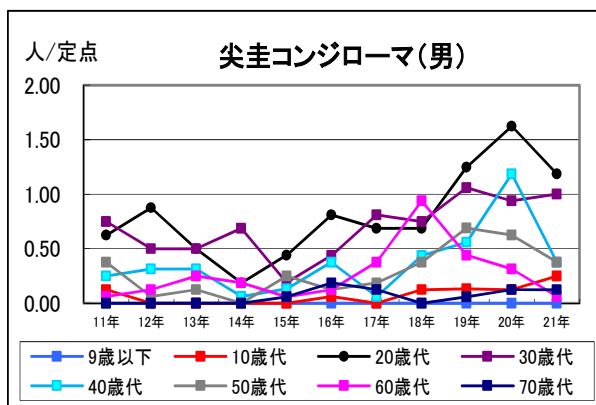
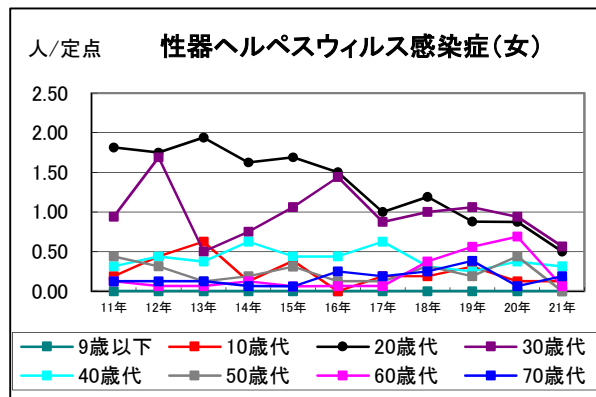
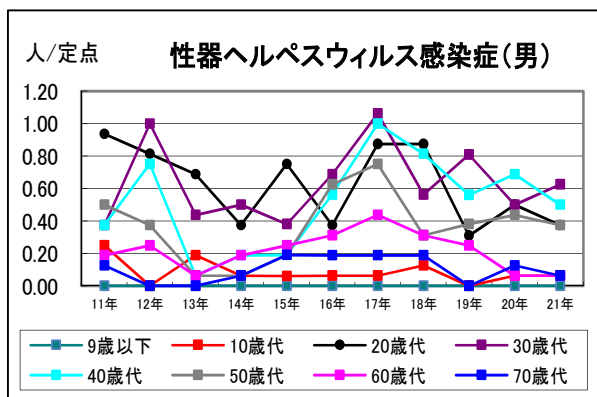
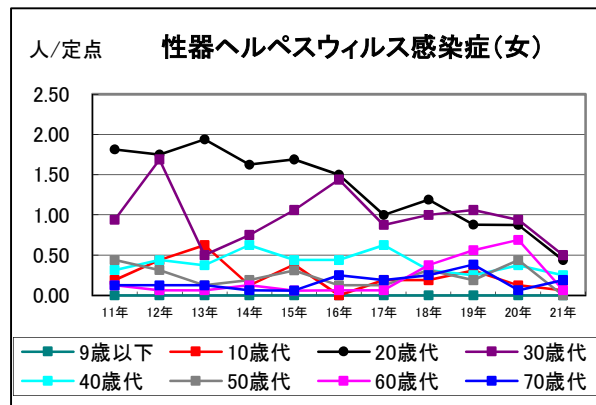
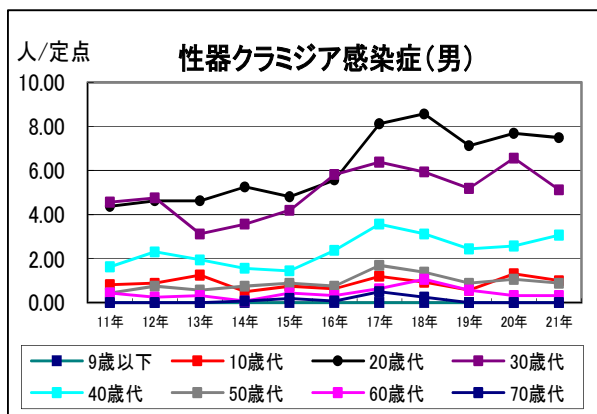
各性感染症が総報告数に占める割合



◆ 性感染症の定点当たり報数—性別・年齢階級別



性感染症の定点当たり報告数の推移一年別・性別・年代別



罹患数・定数当り罹患数・年齢階級別・疾病別 (男女合計)

集計対象令和3年10月

	合計	0歳	1-4	5-9	10-14	15-19	20-24	25-29	30-34	35-39	40-44	45-49	50-54	55-59	60-64	65-69	70歳-
性器クラミジア感染症	罹患数 定数当り	47 2.94	- -	- -	- -	4 0.25	9 0.56	12 0.75	6 0.38	8 0.50	6 0.38	1 0.06	- -	- -	1 0.06	- -	- -
性器ヘルペスウイルス感染症	罹患数 定数当り	10 0.63	- -	- -	- -	1 0.06	1 0.06	2 0.13	1 0.06	1 0.06	2 0.13	1 0.06	- -	1 0.06	- -	- -	- -
尖圭コンジローマ	罹患数 定数当り	10 0.63	- -	- -	- -	1 0.06	3 0.19	1 0.06	- -	2 0.13	1 0.06	1 0.06	1 0.06	- -	- -	- -	- -
淋菌感染症	罹患数 定数当り	35 2.19	- -	- -	- -	2 0.13	7 0.44	8 0.50	3 0.19	9 0.56	3 0.19	- -	- -	1 0.06	2 0.13	- -	- -
メチシリン耐性黄色ブドウ球菌感染症	罹患数 定数当り	8 0.67	- -	- -	- -	- -	- -	- -	- -	- -	- -	1 0.08	- -	- -	- -	- -	7 0.58
ペニシリン耐性肺炎球菌感染症	罹患数 定数当り	- -	- -	- -	- -	- -	- -	- -	- -	- -	- -	- -	- -	- -	- -	- -	- -
薬剤耐性緑膿菌感染症	罹患数 定数当り	1 0.08	- -	- -	- -	- -	- -	- -	- -	- -	- -	- -	- -	- -	- -	- -	1 0.08

罹患数・定点点当り罹患数・年齢階級別・疾病別 (男合計)

集計対象令和3年10月

	合計	0歳	1-4	5-9	10-14	15-19	20-24	25-29	30-34	35-39	40-44	45-49	50-54	55-59	60-64	65-69	70歳-
性器クラミジア感染症	罹患数 定点点当り	30 1.88	- -	- -	- -	4 0.25	7 0.44	4 0.25	4 0.25	8 0.50	5 0.31	1 0.06	- -	- -	1 0.06	- -	- -
性器ヘルペスウイルス感染症	罹患数 定点点当り	6 0.38	- -	- -	- -	- -	2 0.13	- -	- -	1 0.06	2 0.13	- -	- -	1 0.06	- -	- -	- -
尖圭コンジローマ	罹患数 定点点当り	8 0.50	- -	- -	1 0.06	1 0.06	1 0.06	1 0.06	- -	2 0.13	1 0.06	1 0.06	1 0.06	- -	- -	- -	- -
淋菌感染症	罹患数 定点点当り	30 1.88	- -	- -	- -	5 0.31	8 0.50	2 0.13	2 0.13	9 0.56	3 0.19	- -	- -	1 0.06	2 0.13	- -	3 0.25
メチシリン耐性黄色ブドウ球菌感染症	罹患数 定点点当り	4 0.33	- -	- -	- -	- -	- -	- -	- -	- -	- -	1 0.08	- -	- -	- -	- -	- -
ペニシリン耐性肺炎球菌感染症	罹患数 定点点当り	- -	- -	- -	- -	- -	- -	- -	- -	- -	- -	- -	- -	- -	- -	- -	- -
薬剤耐性緑膿菌感染症	罹患数 定点点当り	1 0.08	- -	- -	- -	- -	- -	- -	- -	- -	- -	- -	- -	- -	- -	- -	1 0.08

罹患数・定点点当り罹患数・年齢階級別・疾病別 (女合計)

集計対象令和3年10月

	合計	0歳	1-4	5-9	10-14	15-19	20-24	25-29	30-34	35-39	40-44	45-49	50-54	55-59	60-64	65-69	70歳-
性器クラミジア感染症	罹患数 定点点当り	17 1.06	- -	- -	- -	4 0.25	5 0.31	5 0.31	2 0.13	- -	1 0.06	- -	- -	- -	- -	- -	- -
性器ヘルペスウイルス感染症	罹患数 定点点当り	4 0.25	- -	- -	- -	1 0.06	1 0.06	- -	1 0.06	- -	- -	1 0.06	- -	- -	- -	- -	- -
尖圭コンジローマ	罹患数 定点点当り	2 0.13	- -	- -	- -	- -	2 0.13	- -	- -	- -	- -	- -	- -	- -	- -	- -	- -
淋菌感染症	罹患数 定点点当り	5 0.31	- -	- -	- -	2 0.13	2 0.13	- -	1 0.06	- -	- -	- -	- -	- -	- -	- -	4 0.33
メチシリン耐性黄色ブドウ球菌感染症	罹患数 定点点当り	4 0.33	- -	- -	- -	- -	- -	- -	- -	- -	- -	- -	- -	- -	- -	- -	- -
ペニシリン耐性肺炎球菌感染症	罹患数 定点点当り	- -	- -	- -	- -	- -	- -	- -	- -	- -	- -	- -	- -	- -	- -	- -	- -
薬剤耐性緑膿菌感染症	罹患数 定点点当り	- -	- -	- -	- -	- -	- -	- -	- -	- -	- -	- -	- -	- -	- -	- -	- -