

# 鹿児島県感染症情報

## 2010年7月報 (7月1日～7月31日)

発行：鹿児島県環境保健センター

《感染症のホームページアドレス <http://www.pref.kagoshima.jp/kenko-fukushi/kenko-iryo/kansen/index.html>》

## 【7月の月報報告対象感染症の発生状況】

7月の報告数は、性感染症定点から83人、基幹定点から20人の計103人であった。

性感染症からの報告数は、性器クラミジア感染症、尖圭コンジローマ、淋菌感染症が前月を上回り、3疾患共に2ヶ月連続で増加が認められています。また、年齢別では、20～30歳代の報告数が多く、全体の7割以上を占めています。今後の動向に注意が必要です。

一方、基幹定点からの報告数は、メチシリン耐性黄色ブドウ球菌感染症のみの報告となりましたが、前月を7人上回る20人の報告がありました。ペニシリン耐性肺炎球菌感染症と薬剤耐性緑膿菌感染症についての報告はありませんでした。

## ★ 性感染症定点把握対象感染症の発生状況

## ◆ 性感染症別の報告数

感染症名	報告数(人)	定点当たり (男女)	定点当たり (男)	定点当たり (女)	前月との比較	2010年 累計(人)	2009年 累計(人)
性器クラミジア感染症	43	2.69	1.88	0.81	増加	201	328
性器ヘルペスウイルス感染症	7	0.44	0.06	0.38	減少	64	112
尖圭コンジローマ	7	0.44	0.13	0.31	増加	27	33
淋菌感染症	26	1.63	1.31	0.31	増加	139	204

## ◆ 各性感染症が男女別の総報告数に占める割合

感染症名	男女別	報告数(人)	割合(%)	男性順位	女性順位
性器クラミジア感染症	男性	30	55.6	1	
	女性	13	44.8		1
性器ヘルペスウイルス感染症	男性	1	1.9		
	女性	6	20.7		2
尖圭コンジローマ	男性	2	3.7	3	
	女性	5	17.2		3
淋菌感染症	男性	21	38.9	2	
	女性	5	17.2		3

## ◆ 性感染症における年齢階級別割合

年齢階級	0	1～4	5～9	10～14	15～19	20～24	25～29	30～34	35～39	40～44	45～49	50～54	55～59	60～64	65～69	70～
報告数(人)	0	0	0	5		34		27		11		4		1		1
割合(%)	0.0	0.0	0.0	6.0		41.0		32.5		13.3		4.8		1.2		1.2

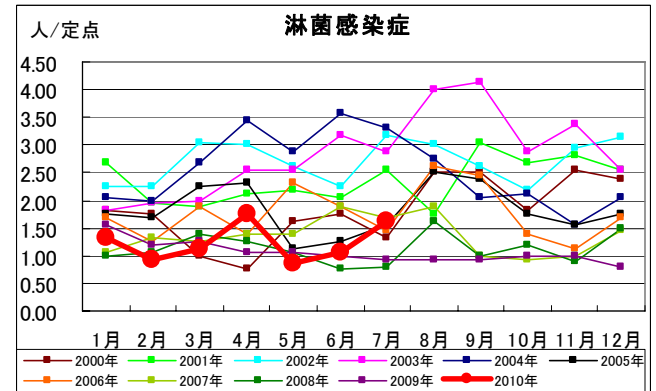
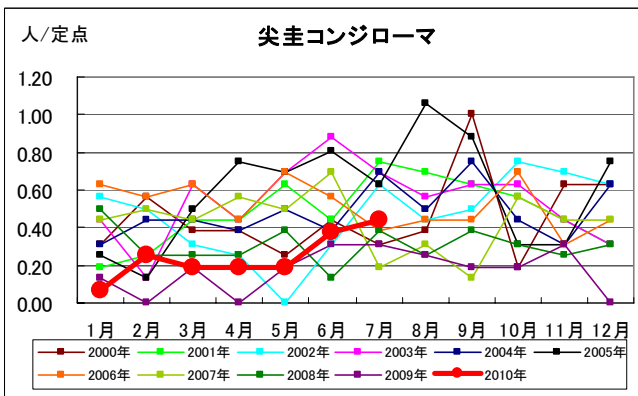
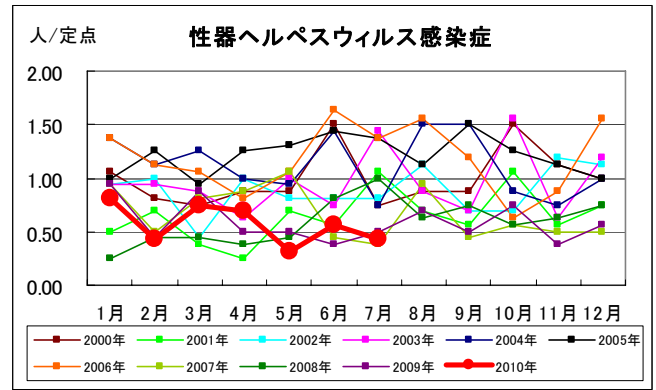
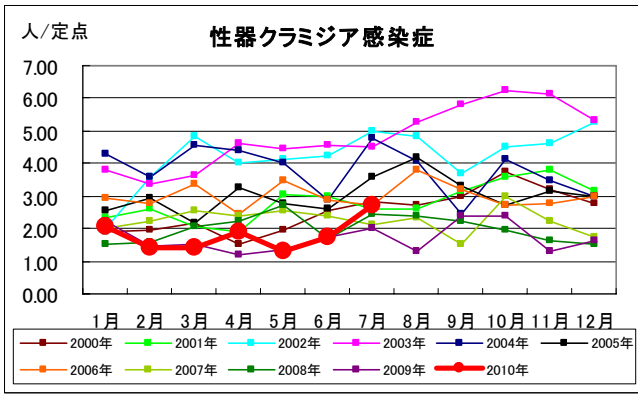
## ★ 基幹定点把握対象感染症の発生状況

## ◆ 基幹定点報告感染症別の報告数

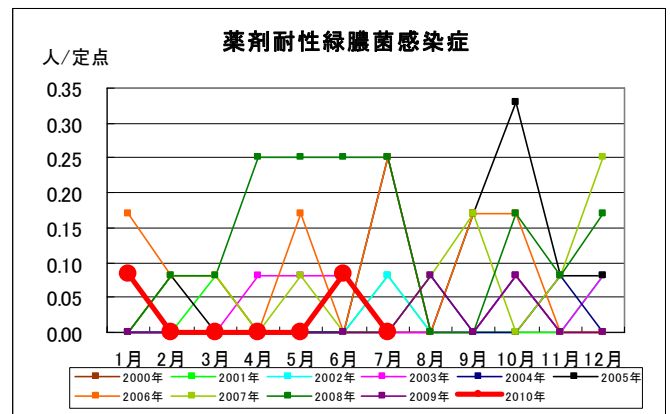
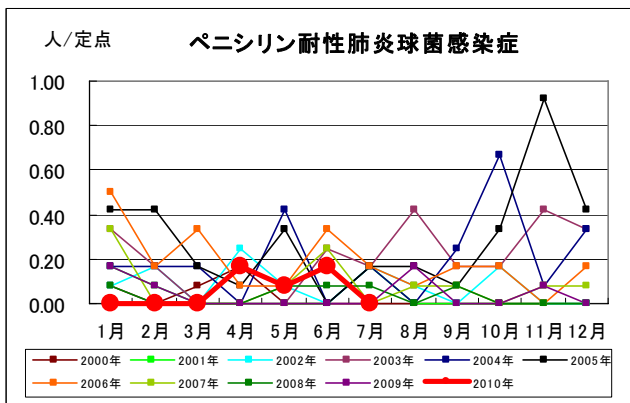
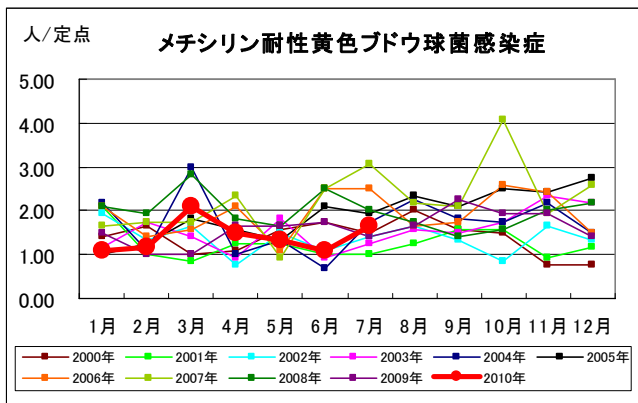
感染症名	報告数(人)	定点当たり (男女)	定点当たり (男)	定点当たり (女)	前月との比較	2010年 累計(人)	2009年 累計(人)
メチシリン耐性黄色ブドウ球菌感染症	20	1.67	0.75	0.92	増加	119	230
ペニシリン耐性肺炎球菌感染症	-	-	-	-	減少	5	6
薬剤耐性緑膿菌感染症	-	-	-	-	減少	2	2

☆ 各感染症の発生状況(鹿児島県)

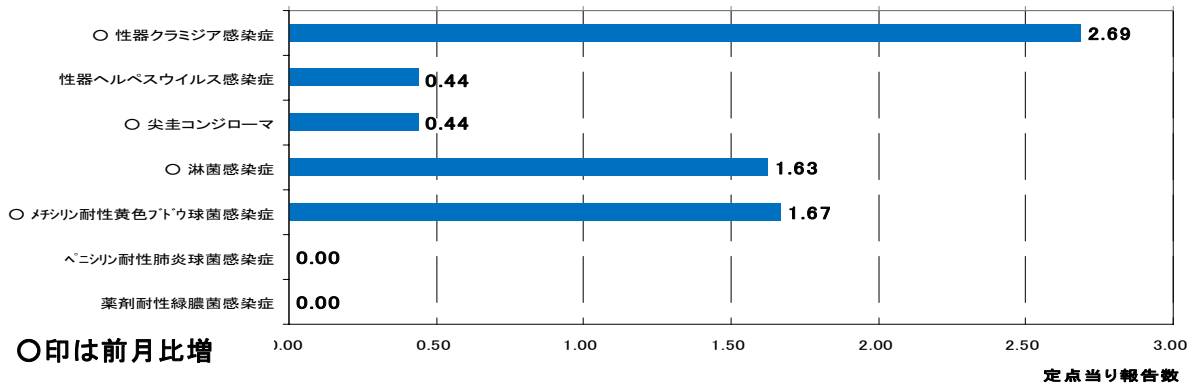
(1) 性感染症定点報告感染症



(2) 基幹定点報告感染症

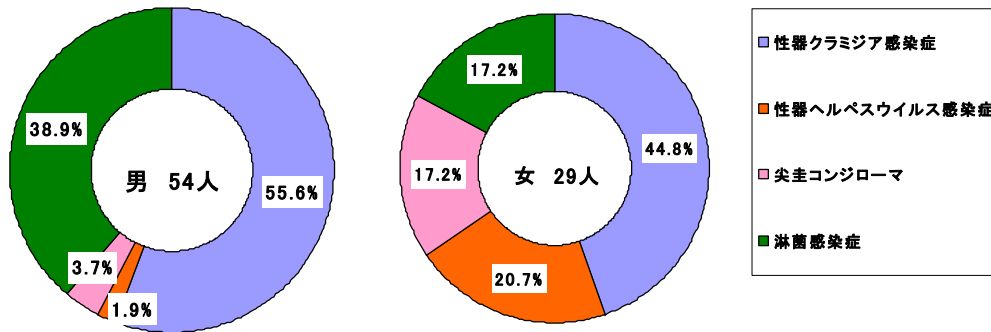


☆ 月報報告感染症の発生状況(グラフ)

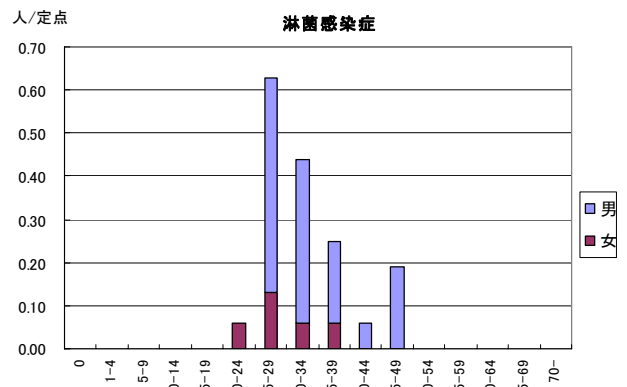
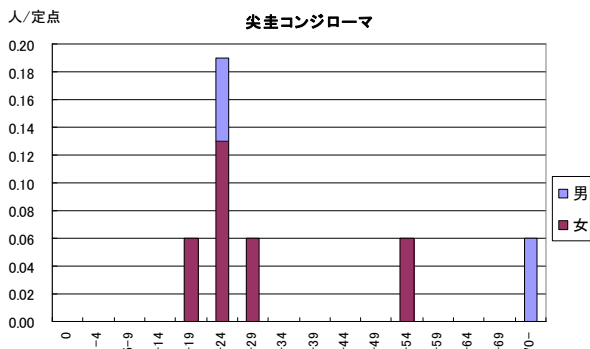
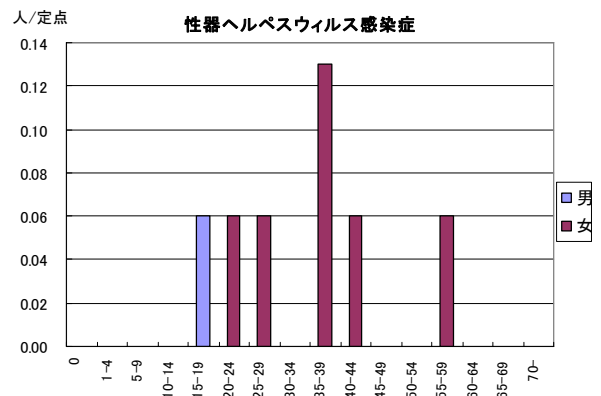
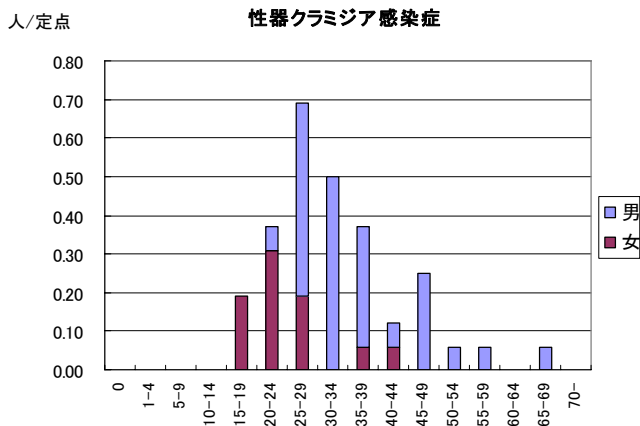


☆ 性感染症について

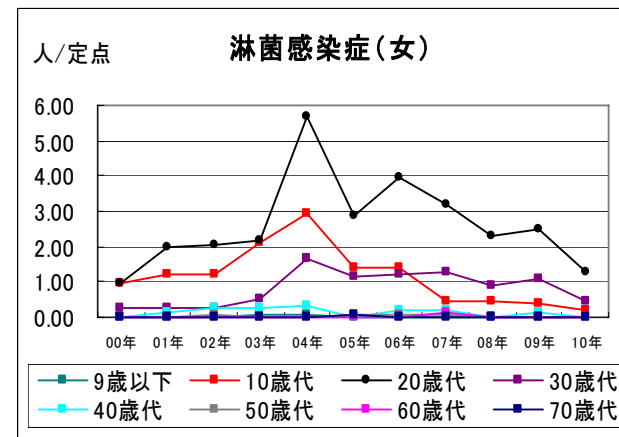
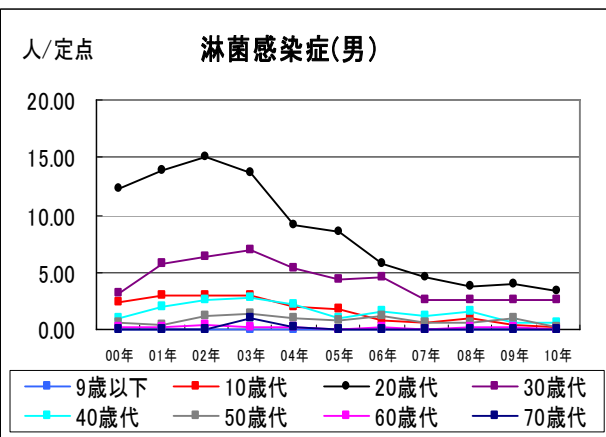
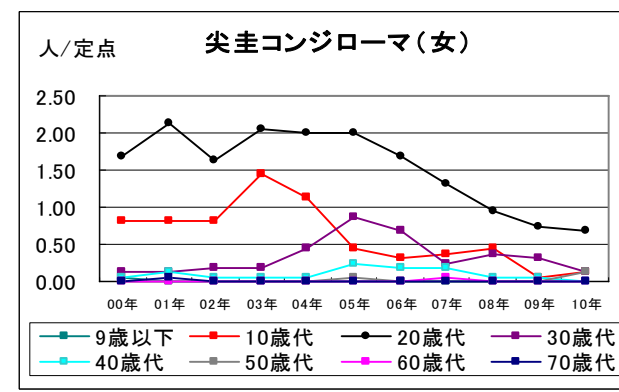
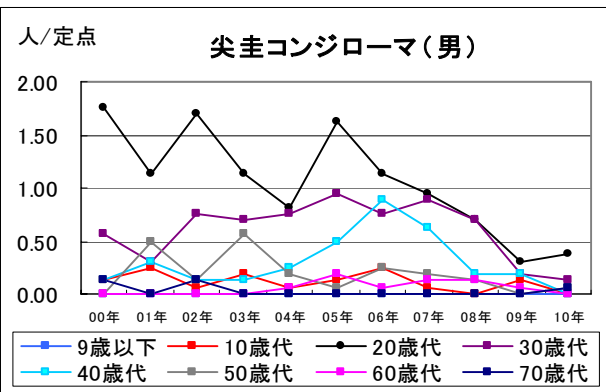
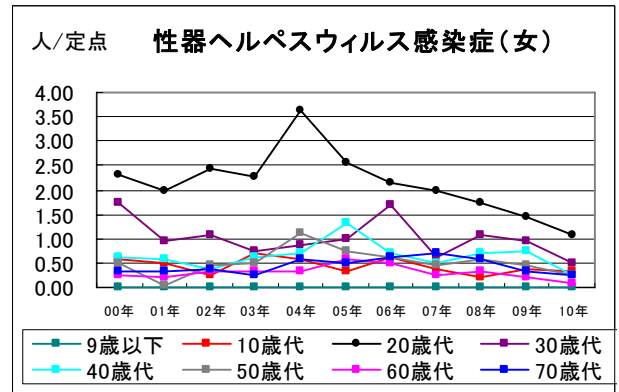
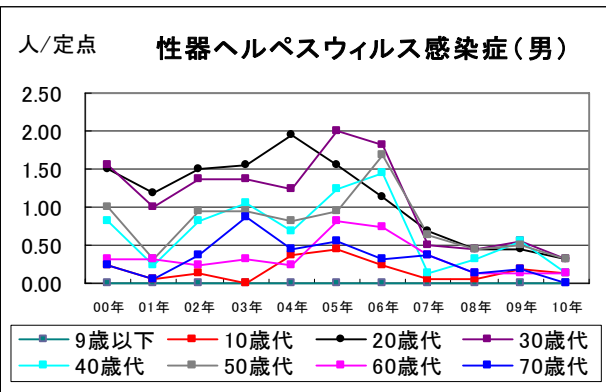
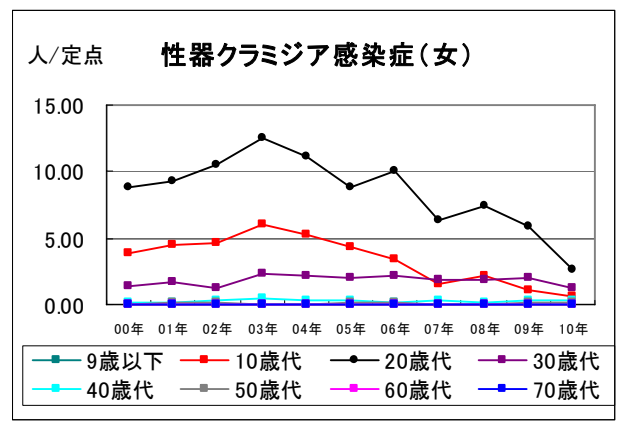
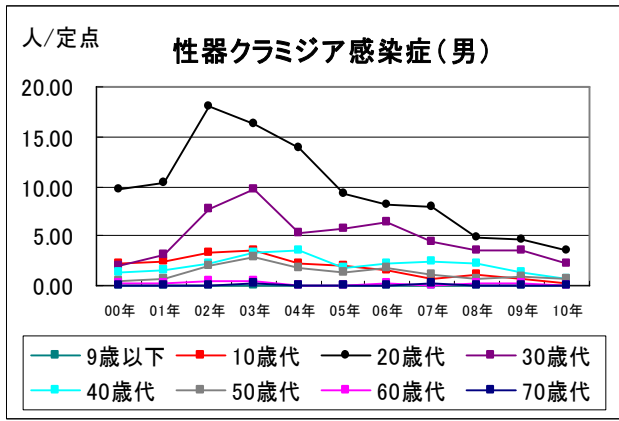
各性感染症が総報告数に占める割合(鹿児島県, 7月)



◆ 性感染症の定点当たり報告数一性別・年齢階級別(鹿児島県, 7月)



◆ 性感染症の定点当たり報告数の推移一年別・性別・年代別(鹿児島県) 7月現在



罹患数・定点当り罹患数・年齢階級・疾病別(男女合計)

集計対象:平成22年7月

		合計	0歳	1-4	5-9	10-14	15-19	20-24	25-29	30-34	35-39	40-44	45-49	50-54	55-59	60-64	65-69	70歳-
性器クラミジア感染症	罹患数	43	-	-	-	-	3	6	11	8	6	2	4	1	1	-	1	-
	定点当り	2.69	-	-	-	-	0.19	0.38	0.69	0.50	0.38	0.13	0.25	0.06	0.06	-	0.06	-
性器ヘルペスウイルス感染症	罹患数	7	-	-	-	-	1	1	1	-	2	1	-	-	1	-	-	-
	定点当り	0.44	-	-	-	-	0.06	0.06	0.06	-	0.13	0.06	-	-	0.06	-	-	-
尖圭コンジローマ	罹患数	7	-	-	-	-	1	3	1	-	-	-	-	1	-	-	-	1
	定点当り	0.44	-	-	-	-	0.06	0.19	0.06	-	-	-	-	0.06	-	-	-	0.06
淋菌感染症	罹患数	26	-	-	-	-	-	1	10	7	4	1	3	-	-	-	-	-
	定点当り	1.63	-	-	-	-	-	0.06	0.63	0.44	0.25	0.06	0.19	-	-	-	-	-
メチシリン耐性黄色ブドウ球菌感染症	罹患数	20	3	1	-	1	-	-	-	-	-	1	2	-	-	-	3	9
	定点当り	1.67	0.25	0.08	-	0.08	-	-	-	-	-	0.08	0.17	-	-	-	0.25	0.75
ペニシリン耐性肺炎球菌感染症	罹患数	-	-	-	-	-	-	-	-	-	-	-	-	-	-	-	-	-
	定点当り	-	-	-	-	-	-	-	-	-	-	-	-	-	-	-	-	-
薬剤耐性緑膿菌感染症	罹患数	-	-	-	-	-	-	-	-	-	-	-	-	-	-	-	-	-
	定点当り	-	-	-	-	-	-	-	-	-	-	-	-	-	-	-	-	-

罹患数・定点当り罹患数・年齢階級・疾病別(男合計)

集計対象:平成22年7月

		合計	0歳	1-4	5-9	10-14	15-19	20-24	25-29	30-34	35-39	40-44	45-49	50-54	55-59	60-64	65-69	70歳-
性器クラミジア感染症	罹患数	30	-	-	-	-	-	1	8	8	5	1	4	1	1	-	1	-
	定点当り	1.88	-	-	-	-	-	0.06	0.50	0.50	0.31	0.06	0.25	0.06	0.06	-	0.06	-
性器ヘルペスウイルス感染症	罹患数	1	-	-	-	-	1	-	-	-	-	-	-	-	-	-	-	-
	定点当り	0.06	-	-	-	-	0.06	-	-	-	-	-	-	-	-	-	-	-
尖圭コンジローマ	罹患数	2	-	-	-	-	-	1	-	-	-	-	-	-	-	-	-	1
	定点当り	0.13	-	-	-	-	-	0.06	-	-	-	-	-	-	-	-	-	0.06
淋菌感染症	罹患数	21	-	-	-	-	-	-	8	6	3	1	3	-	-	-	-	-
	定点当り	1.31	-	-	-	-	-	-	0.50	0.38	0.19	0.06	0.19	-	-	-	-	-
メチリン耐性黄色ブドウ球菌感染症	罹患数	9	2	-	-	1	-	-	-	-	-	1	-	-	-	-	2	3
	定点当り	0.75	0.17	-	-	0.08	-	-	-	-	-	0.08	-	-	-	-	0.17	0.25
ペニシリン耐性肺炎球菌感染症	罹患数	-	-	-	-	-	-	-	-	-	-	-	-	-	-	-	-	-
	定点当り	-	-	-	-	-	-	-	-	-	-	-	-	-	-	-	-	-
薬剤耐性緑膿菌感染症	罹患数	-	-	-	-	-	-	-	-	-	-	-	-	-	-	-	-	-
	定点当り	-	-	-	-	-	-	-	-	-	-	-	-	-	-	-	-	-

罹患数・定点当り罹患数・年齢階級・疾病別(女合計)

集計対象:平成22年7月

		合計	0歳	1-4	5-9	10-14	15-19	20-24	25-29	30-34	35-39	40-44	45-49	50-54	55-59	60-64	65-69	70歳-
性器クラミジア感染症	罹患数	13	-	-	-	-	3	5	3	-	1	1	-	-	-	-	-	-
	定点当り	0.81	-	-	-	-	0.19	0.31	0.19	-	0.06	0.06	-	-	-	-	-	-
性器ヘルペスウイルス感染症	罹患数	6	-	-	-	-	-	1	1	-	2	1	-	-	1	-	-	-
	定点当り	0.38	-	-	-	-	-	0.06	0.06	-	0.13	0.06	-	-	0.06	-	-	-
尖圭コンジローマ	罹患数	5	-	-	-	-	1	2	1	-	-	-	-	1	-	-	-	-
	定点当り	0.31	-	-	-	-	0.06	0.13	0.06	-	-	-	-	0.06	-	-	-	-
淋菌感染症	罹患数	5	-	-	-	-	-	1	2	1	1	-	-	-	-	-	-	-
	定点当り	0.31	-	-	-	-	-	0.06	0.13	0.06	0.06	-	-	-	-	-	-	-
メチリン耐性黄色ブドウ球菌感染症	罹患数	11	1	1	-	-	-	-	-	-	-	-	2	-	-	-	1	6
	定点当り	0.92	0.08	0.08	-	-	-	-	-	-	-	-	0.17	-	-	-	0.08	0.50
ペニシリン耐性肺炎球菌感染症	罹患数	-	-	-	-	-	-	-	-	-	-	-	-	-	-	-	-	-
	定点当り	-	-	-	-	-	-	-	-	-	-	-	-	-	-	-	-	-
薬剤耐性緑膿菌感染症	罹患数	-	-	-	-	-	-	-	-	-	-	-	-	-	-	-	-	-
	定点当り	-	-	-	-	-	-	-	-	-	-	-	-	-	-	-	-	-