

鹿児島県感染症情報



2007年 7月報

発行:鹿児島県環境保健センター

感染症のホームページアドレス

<http://www.pref.kagoshima.jp/kenko-fukushi/kenko-iryu/kansen/hasseidoko/index.html>

県内の発生動向

7月の報告数は、性感染症定点から70人、基幹定点から37人の計107人であった。

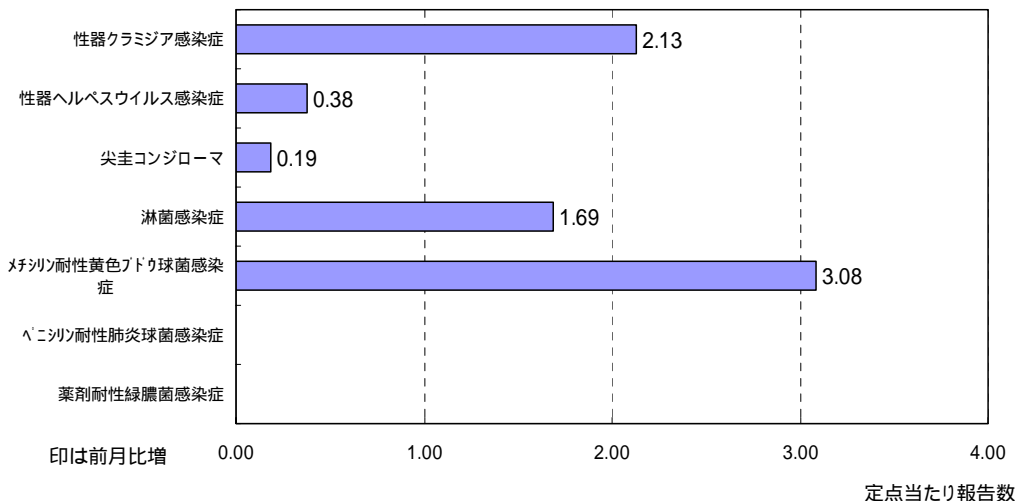
性感染症定点把握対象疾患の発生状況

- ・性感染症の定点把握対象疾患の報告数は、4疾患とも前月より少なかった。
- ・定点当たりの報告数は、性器クラミジア感染症が2.13(男1.00,女1.13),性器ヘルペスウイルス感染症が0.38(男女とも0.19),尖圭コンジローマが0.19(男0.06,女0.13),淋菌感染症が1.69(男1.13,女0.56)であった。
- ・性別では、男性は淋菌感染症(47.4%),性器クラミジア感染症(42.1%),性器ヘルペスウイルス感染症(7.9%),尖圭コンジローマ(2.6%)の順に多く、女性は性器クラミジア感染症(56.3%),淋菌感染症(28.1%),性器ヘルペスウイルス感染症(9.4%),尖圭コンジローマ(6.3%)の順に多かった。
- ・年齢階級別では、20歳代(50.0%),30歳代(25.7%),10歳代(10.0%),40歳代(7.1%)の順に多かった。

基幹定点把握対象疾患の発生状況

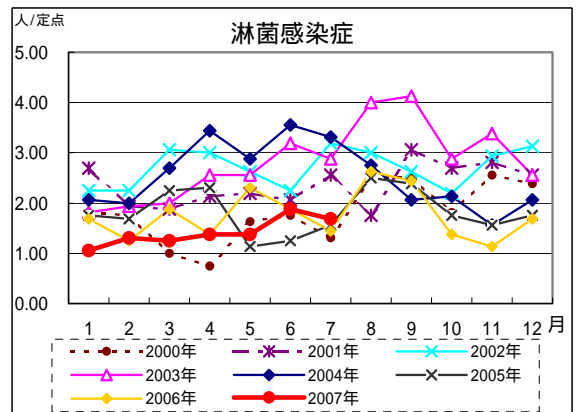
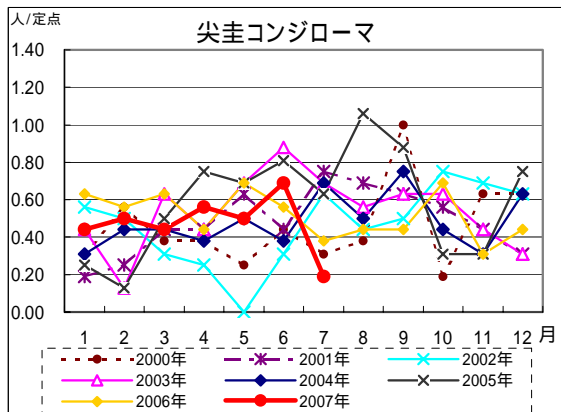
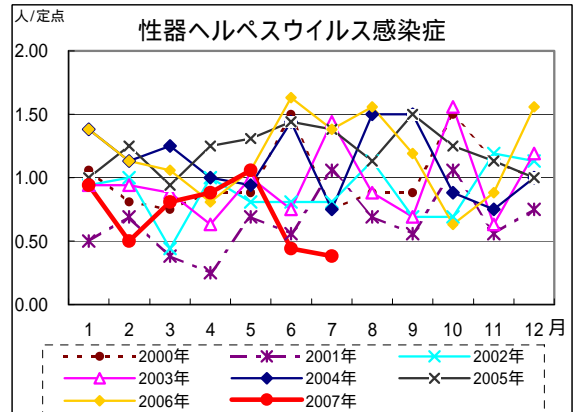
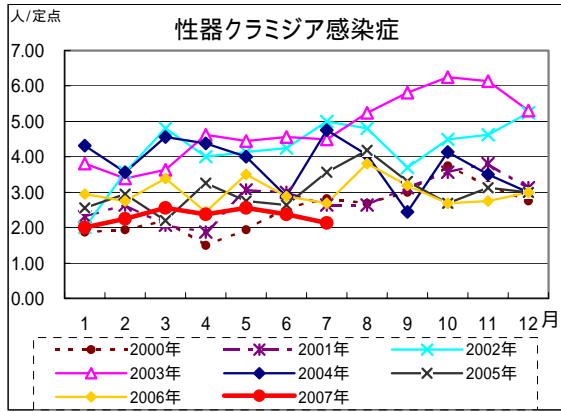
- ・定点当たりの報告数は、メチシリン耐性黄色ブドウ球菌感染症が3.08(男1.83,女1.25)で、ペニシリン耐性肺炎球菌感染症,薬剤耐性緑膿菌感染症の報告はなかった。

感染症発生報告状況

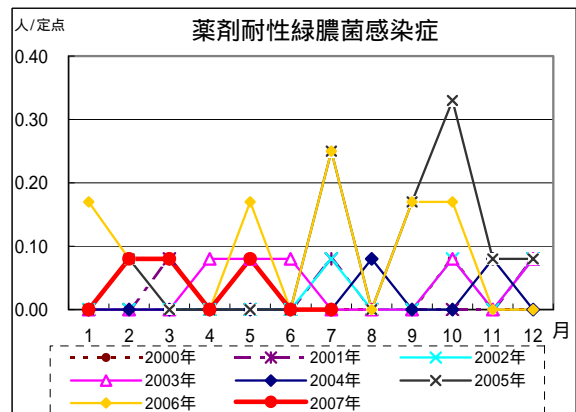
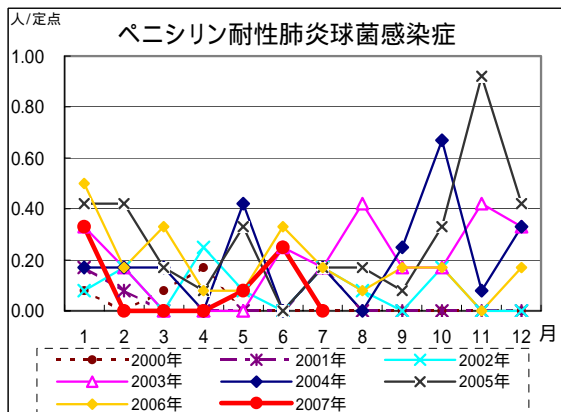
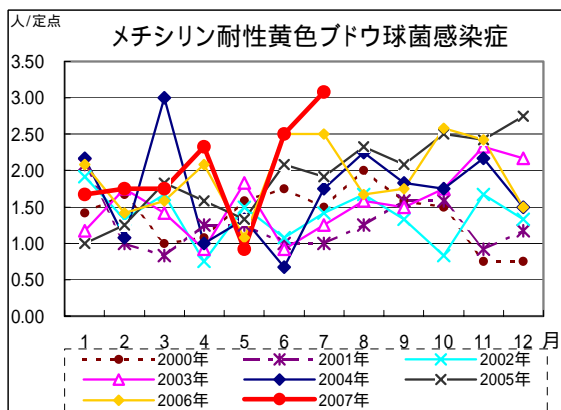


各疾患の発生状況(鹿児島県)

(1) 性感染症定点



(2) 基幹定点



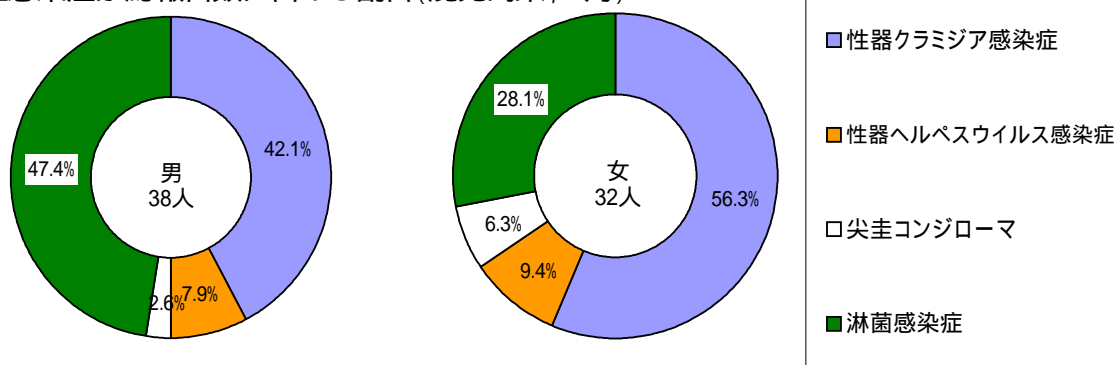
定点種別報告数

2006年		報告月		7月	
定点種別	対象疾病	報告件数	定点当り		
性感染症定点	性器クラミジア感染症	34	2.13		
	性器ヘルペスウイルス感染症	6	0.38		
	尖圭コンジローマ	3	0.19		
	淋菌感染症	27	1.69		
基幹定点	メチシリン耐性黄色ブドウ球菌感染症	37	3.08		
	ペニシリン耐性肺炎球菌感染症	-	0.00		
	薬剤耐性緑膿菌感染症	-	0.00		
報告件数合計		107			

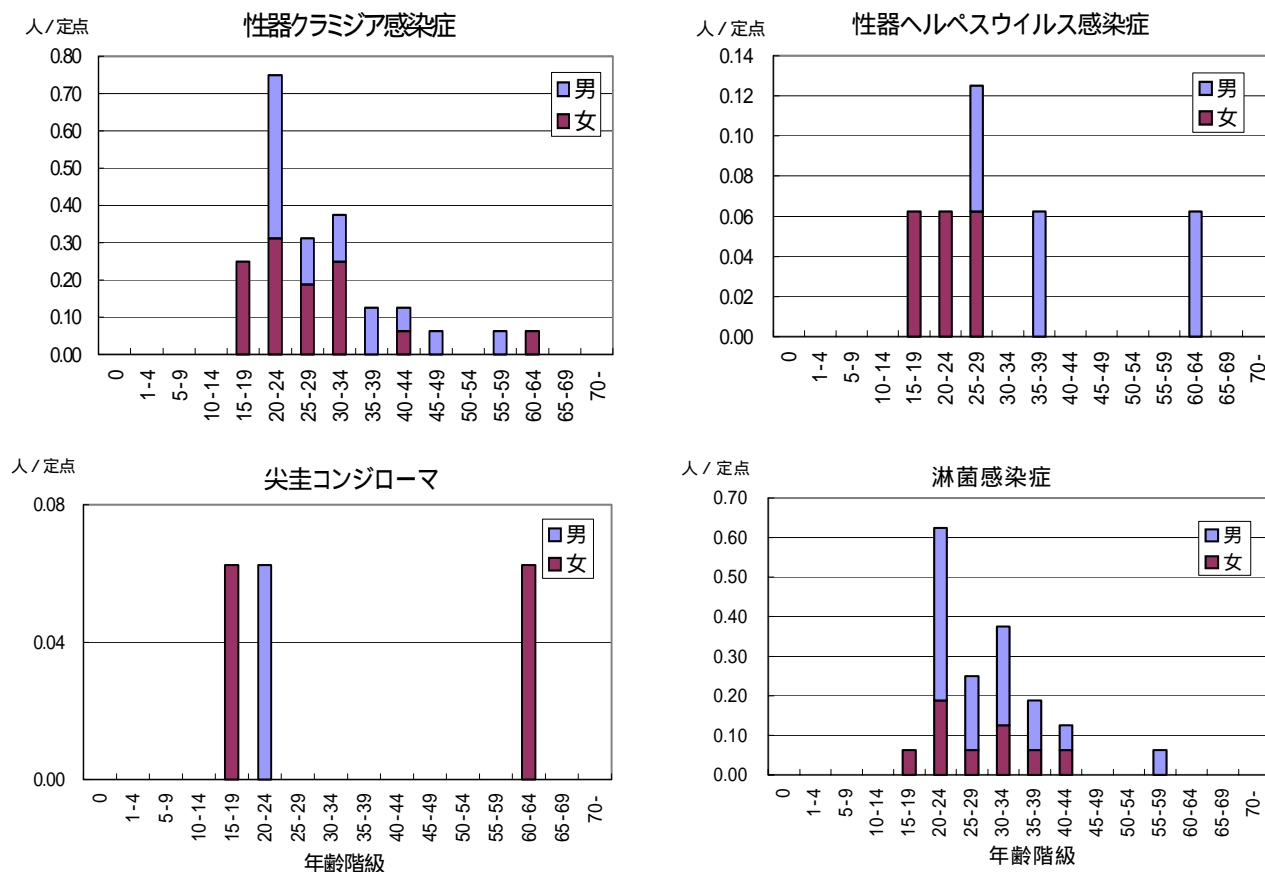
印は前月比増

性感染症について

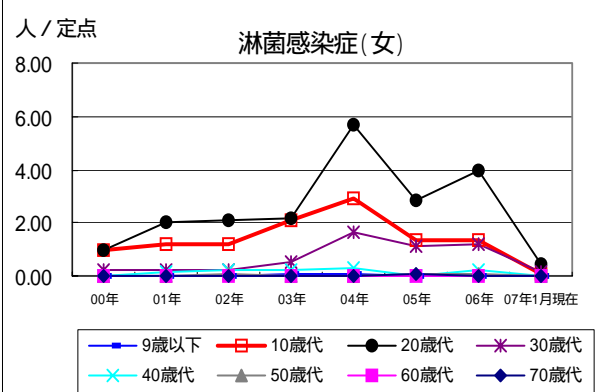
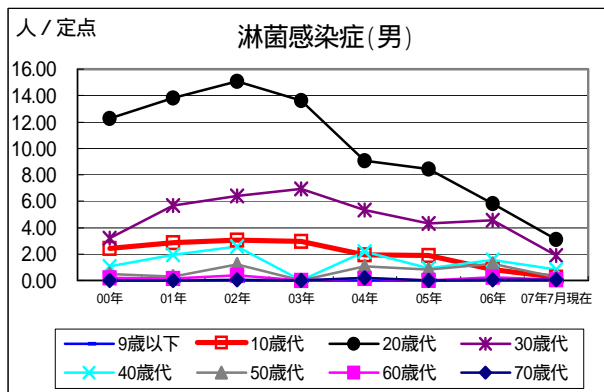
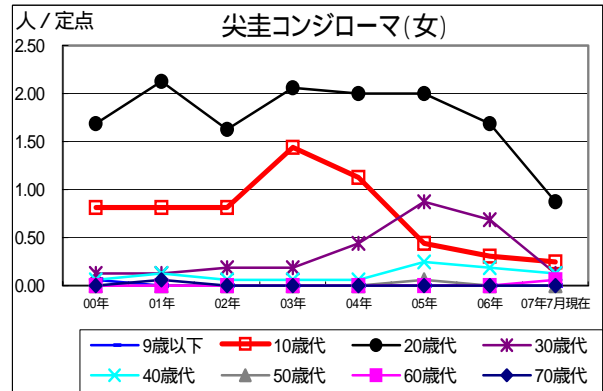
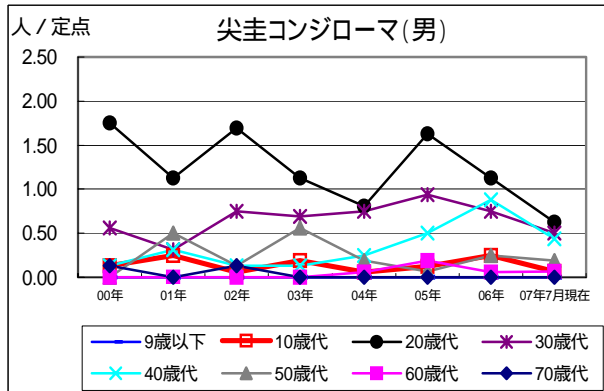
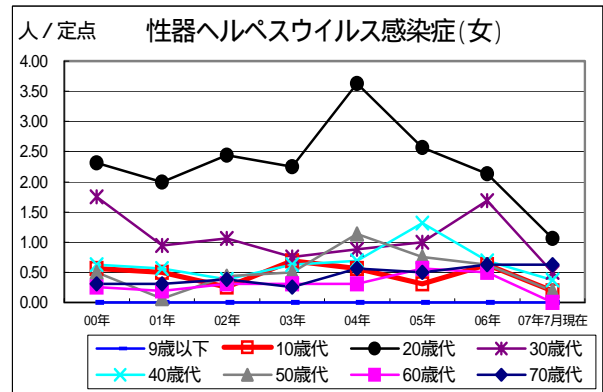
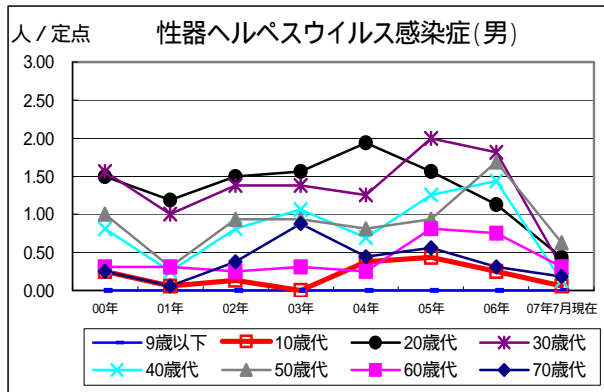
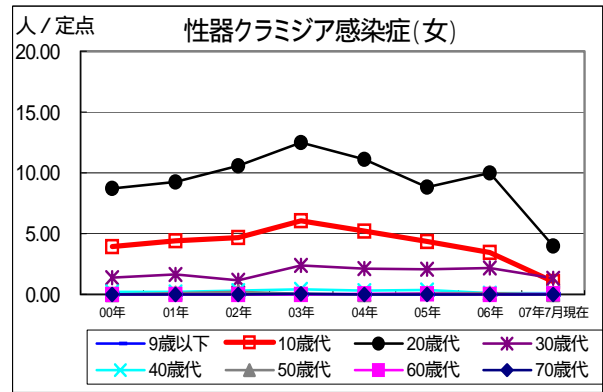
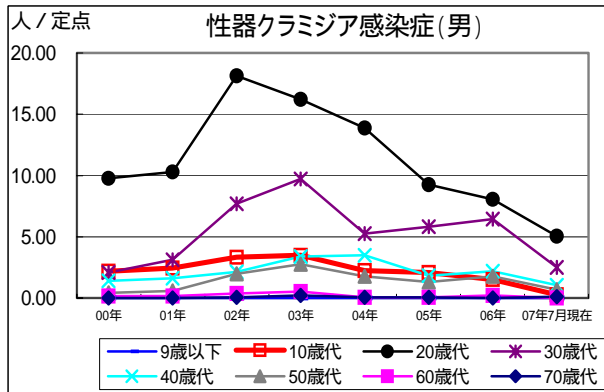
各性感染症が総報告数に占める割合(鹿児島県, 7月)



性感染症の定点当たり報告数 - 性別・年齢階級別(鹿児島県, 7月)



性感染症の定点当たり報告数の推移 - 年別・性別・年代別(鹿児島県)



罹患数・定点当り罹患数・年齢階級・疾病別（男女合計）

集計対象：平成19年7月

		合計	0歳	1-4	5-9	10-14	15-19	20-24	25-29	30-34	35-39	40-44	45-49	50-54	55-59	60-64	65-69	70歳-
性器クラミジア感染症	罹患数	34	-	-	-	-	4	12	5	6	2	2	1	-	1	1	-	-
	定点当り	2.13	-	-	-	-	0.25	0.75	0.31	0.38	0.13	0.13	0.06	-	0.06	0.06	-	-
性器ヘルペスウイルス感染症	罹患数	6	-	-	-	-	1	1	2	-	1	-	-	-	-	1	-	-
	定点当り	0.38	-	-	-	-	0.06	0.06	0.13	-	0.06	-	-	-	-	0.06	-	-
尖圭コンジローマ	罹患数	3	-	-	-	-	1	1	-	-	-	-	-	-	-	1	-	-
	定点当り	0.19	-	-	-	-	0.06	0.06	-	-	-	-	-	-	-	0.06	-	-
淋菌感染症	罹患数	27	-	-	-	-	1	10	4	6	3	2	-	-	1	-	-	-
	定点当り	1.69	-	-	-	-	0.06	0.63	0.25	0.38	0.19	0.13	-	-	0.06	-	-	-
メチシリン耐性黄色ブドウ球菌感染症	罹患数	37	1	-	-	-	-	-	-	-	1	-	-	2	1	3	2	27
	定点当り	3.08	0.08	-	-	-	-	-	-	-	0.08	-	-	0.17	0.08	0.25	0.17	2.25
ペニシリン耐性肺炎球菌感染症	罹患数	-	-	-	-	-	-	-	-	-	-	-	-	-	-	-	-	-
	定点当り	-	-	-	-	-	-	-	-	-	-	-	-	-	-	-	-	-
薬剤耐性緑膿菌感染症	罹患数	-	-	-	-	-	-	-	-	-	-	-	-	-	-	-	-	-
	定点当り	-	-	-	-	-	-	-	-	-	-	-	-	-	-	-	-	-

罹患数・定点当り罹患数 年齢階級 疾病別 (男合計)

集計対象:平成19年7月

	合計	0歳	1-4	5-9	10-14	15-19	20-24	25-29	30-34	35-39	40-44	45-49	50-54	55-59	60-64	65-69	70歳-
性器クラミジア感染症 罹患数	16	-	-	-	-	-	7	2	2	2	1	1	-	1	-	-	-
性器クラミジア感染症 定点当り	1.00	-	-	-	-	-	0.44	0.13	0.13	0.13	0.06	0.06	-	0.06	-	-	-
性器ヘルペスウイルス感染症 罹患数	3	-	-	-	-	-	-	1	-	1	-	-	-	-	1	-	-
性器ヘルペスウイルス感染症 定点当り	0.19	-	-	-	-	-	-	0.06	-	0.06	-	-	-	-	0.06	-	-
尖圭コンジローマ 罹患数	1	-	-	-	-	-	1	-	-	-	-	-	-	-	-	-	-
尖圭コンジローマ 定点当り	0.06	-	-	-	-	-	0.06	-	-	-	-	-	-	-	-	-	-
淋菌感染症 罹患数	18	-	-	-	-	-	7	3	4	2	1	-	-	1	-	-	-
淋菌感染症 定点当り	1.13	-	-	-	-	-	0.44	0.19	0.25	0.13	0.06	-	-	0.06	-	-	-
メチリン耐性黄色ブドウ球菌感染症 罹患数	22	-	-	-	-	-	-	-	-	-	-	-	2	1	2	2	15
メチリン耐性黄色ブドウ球菌感染症 定点当り	1.83	-	-	-	-	-	-	-	-	-	-	-	0.17	0.08	0.17	0.17	1.25
ペニシリン耐性肺炎球菌感染症 罹患数	-	-	-	-	-	-	-	-	-	-	-	-	-	-	-	-	-
ペニシリン耐性肺炎球菌感染症 定点当り	-	-	-	-	-	-	-	-	-	-	-	-	-	-	-	-	-
薬剤耐性緑膿菌感染症 罹患数	-	-	-	-	-	-	-	-	-	-	-	-	-	-	-	-	-
薬剤耐性緑膿菌感染症 定点当り	-	-	-	-	-	-	-	-	-	-	-	-	-	-	-	-	-

罹患数・定点当り罹患数 年齢階級 疾病別 (女合計)

集計対象:平成19年7月

	合計	0歳	1-4	5-9	10-14	15-19	20-24	25-29	30-34	35-39	40-44	45-49	50-54	55-59	60-64	65-69	70歳-
性器クラミジア感染症 罹患数	18	-	-	-	-	4	5	3	4	-	1	-	-	-	1	-	-
性器クラミジア感染症 定点当り	1.13	-	-	-	-	0.25	0.31	0.19	0.25	-	0.06	-	-	-	0.06	-	-
性器ヘルペスウイルス感染症 罹患数	3	-	-	-	-	1	1	1	-	-	-	-	-	-	-	-	-
性器ヘルペスウイルス感染症 定点当り	0.19	-	-	-	-	0.06	0.06	0.06	-	-	-	-	-	-	-	-	-
尖圭コンジローマ 罹患数	2	-	-	-	-	1	-	-	-	-	-	-	-	-	1	-	-
尖圭コンジローマ 定点当り	0.13	-	-	-	-	0.06	-	-	-	-	-	-	-	-	0.06	-	-
淋菌感染症 罹患数	9	-	-	-	-	1	3	1	2	1	1	-	-	-	-	-	-
淋菌感染症 定点当り	0.56	-	-	-	-	0.06	0.19	0.06	0.13	0.06	0.06	-	-	-	-	-	-
メチリン耐性黄色ブドウ球菌感染症 罹患数	15	1	-	-	-	-	-	-	-	1	-	-	-	-	1	-	12
メチリン耐性黄色ブドウ球菌感染症 定点当り	1.25	0.08	-	-	-	-	-	-	-	0.08	-	-	-	-	0.08	-	1.00
ペニシリン耐性肺炎球菌感染症 罹患数	-	-	-	-	-	-	-	-	-	-	-	-	-	-	-	-	-
ペニシリン耐性肺炎球菌感染症 定点当り	-	-	-	-	-	-	-	-	-	-	-	-	-	-	-	-	-
薬剤耐性緑膿菌感染症 罹患数	-	-	-	-	-	-	-	-	-	-	-	-	-	-	-	-	-
薬剤耐性緑膿菌感染症 定点当り	-	-	-	-	-	-	-	-	-	-	-	-	-	-	-	-	-