

# 鹿児島県感染症情報

## 2020年4月報 (4月1日~4月30日)

発行: 鹿児島県環境保健センター

※ 感染症のホームページアドレス <http://www.pref.kagoshima.jp/kenko-fukushi/kenko-iryo/kansen/index.html>

4月の報告数は、性感染症定点から69人、基幹定点から10人の計79人でした。

4月における性感染症対象4疾患の報告数をみると、性器ヘルペスウイルス感染症のみが前月より増加しています。また、性器クラミジア感染症の報告数は、男女共に1位です。性感染症における年齢階級別では、30歳代が33.3%と最も多く、次いで20歳代が31.9%、40歳代が17.4%の順となっています。

また、薬剤耐性菌については、メチシリン耐性黄色ブドウ球菌感染症のみの報告で、年齢階級別では、70歳以上が9人、1~4歳が1人でした。

### ☆ 性感染症定点把握対象感染症の発生状況

感染症名	報告数(人)	定点当たり	前月報告数	前月との比較	男性			女性		
					報告数(人)	定点当たり	割合(%)	報告数(人)	定点当たり	割合(%)
性器クラミジア感染症	38	2.38	38	-	30	1.88	56.6	8	0.50	50.0
性器ヘルペスウイルス感染症	8	0.50	5	増加	2	0.13	3.8	6	0.38	37.5
尖圭コンジローマ	8	0.50	9	減少	8	0.50	15.1	0	-	0.0
淋菌感染症	15	0.94	15	-	13	0.81	24.5	2	0.13	12.5
総数	69		67	増加	53			16		

◆ 性感染症別の報告数及び男女別の総報告数に占める割合

### ◆ 性感染症における年齢階級別割合

年齢階級	10歳未満	10歳代	20歳代	30歳代	40歳代	50歳代	60歳代	70歳以上
報告数(人)	0	2	22	23	12	7	3	0
割合(%)	0.0	2.9	31.9	33.3	17.4	10.1	4.3	0.0

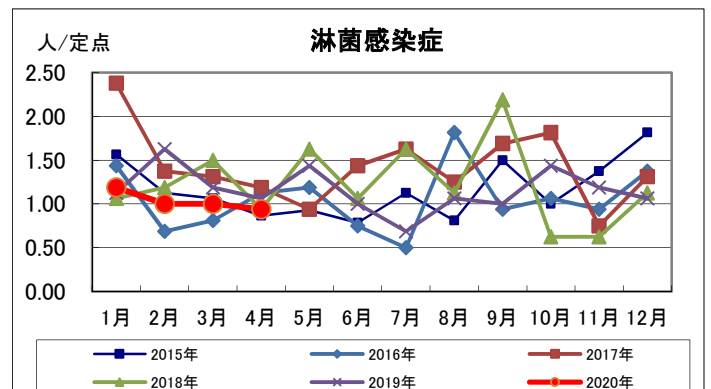
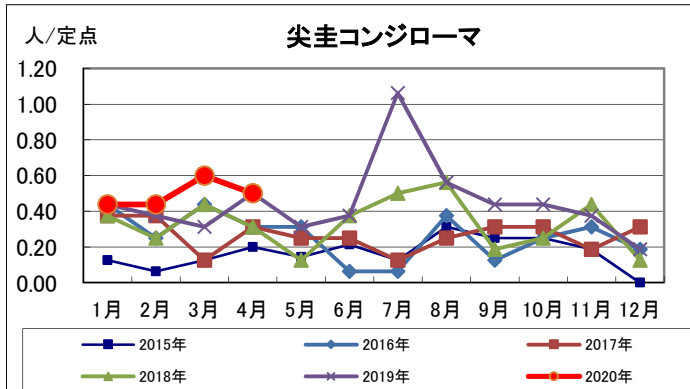
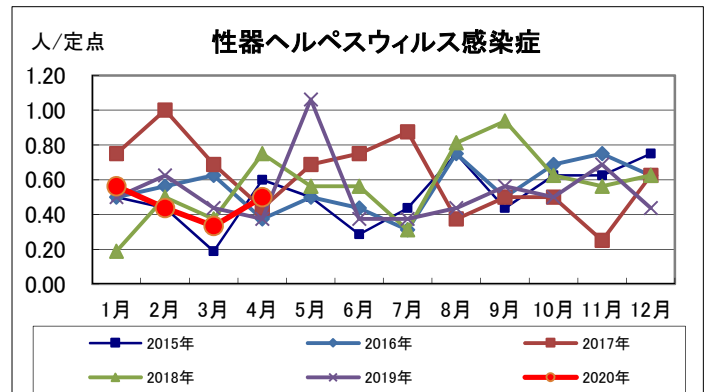
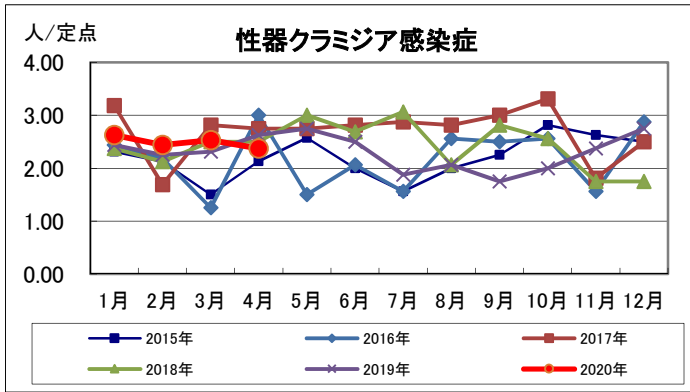
### ☆ 基幹定点把握対象感染症の発生状況

◆ 基幹定点報告感染症別の報告数

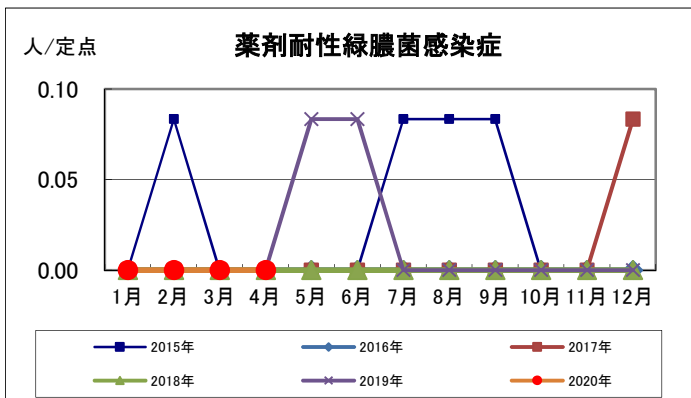
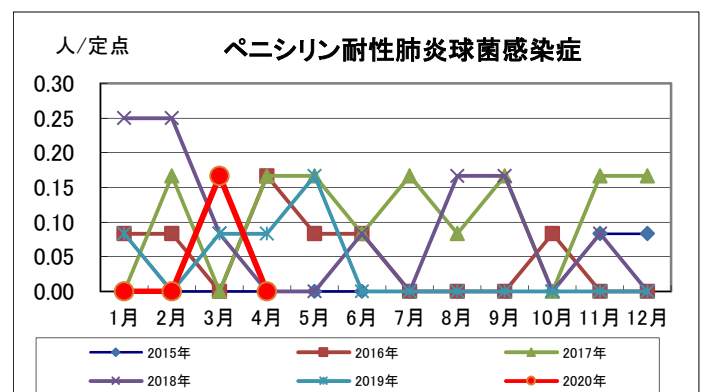
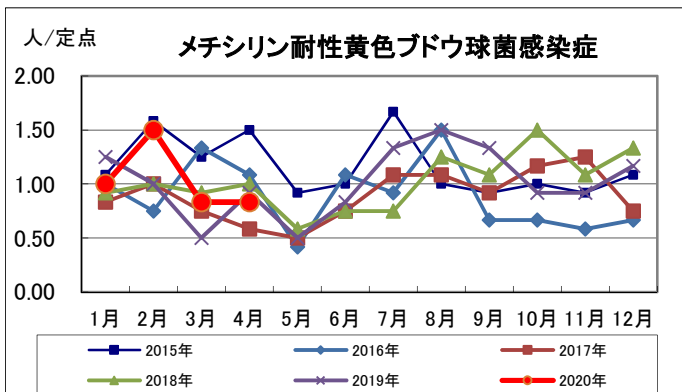
感染症名	報告数(人)	定点当たり(男女)	定点当たり(男)	定点当たり(女)	前月との比較	2020年累計(人)	2019年累計(人)
メチシリン耐性黄色ブドウ球菌感染症	10	0.83	0.75	0.08	-	50	146
ペニシリン耐性肺炎球菌感染症	0	-	-	-	減少	2	5
薬剤耐性緑膿菌感染症	0	-	-	-	-	0	2

☆ 各感染症の発生状況（鹿児島県）

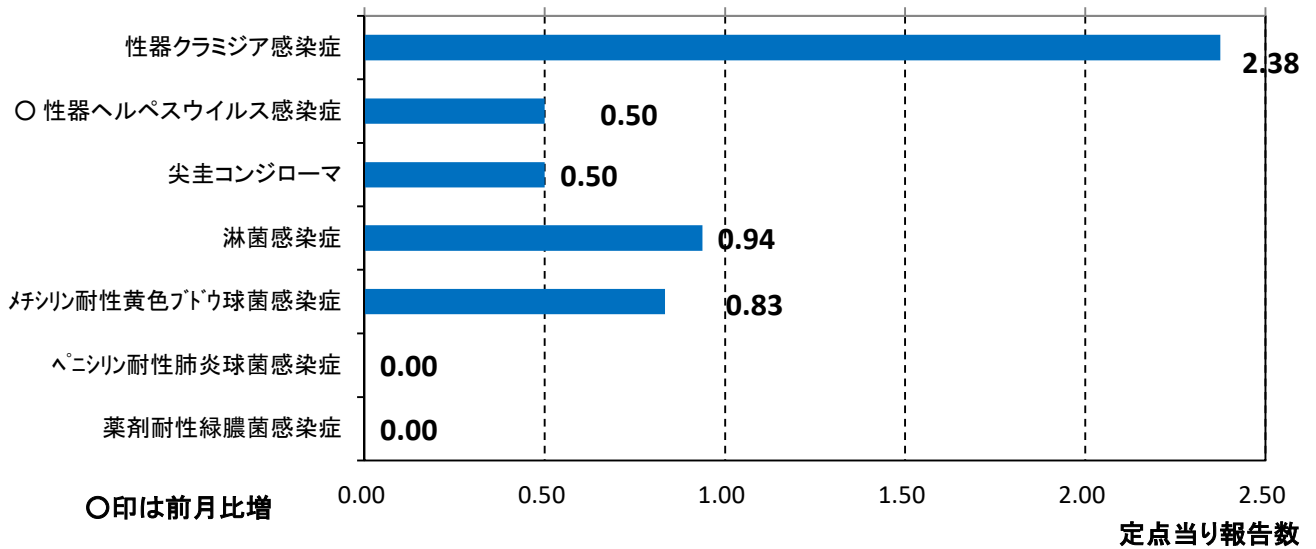
(1) 性感染症定点報告感染症



(2) 基幹定点報告感染症

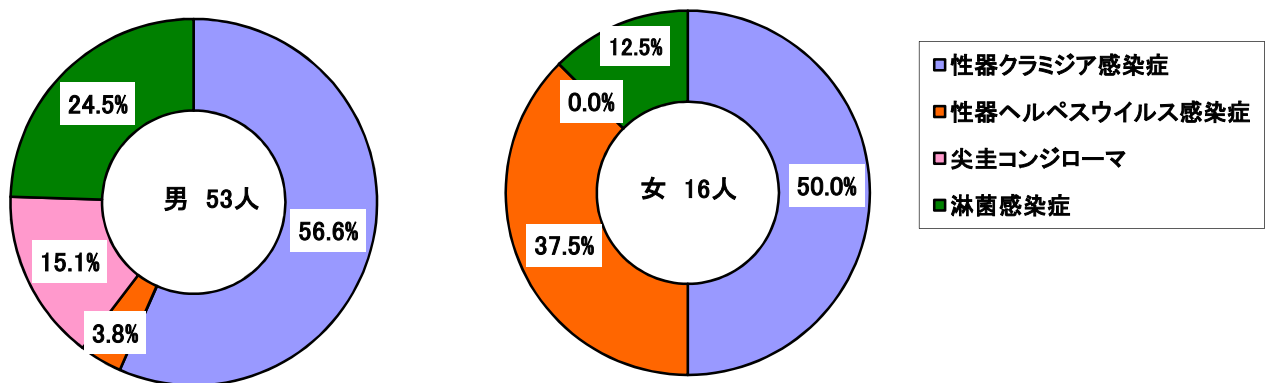


## 月報報告感染症の発生状況（グラフ）

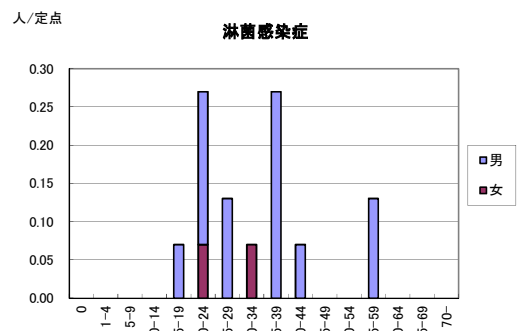
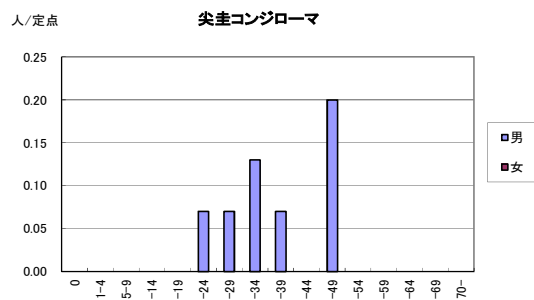
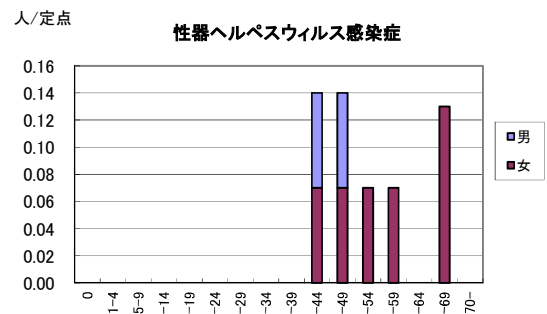
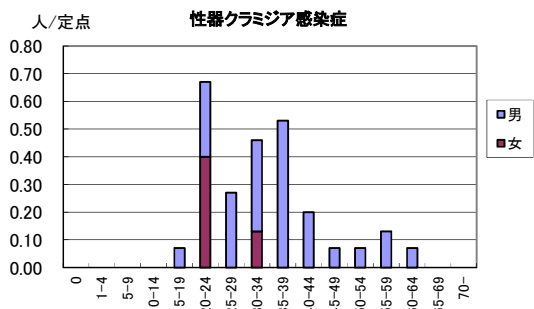


## ☆ 性感染症について

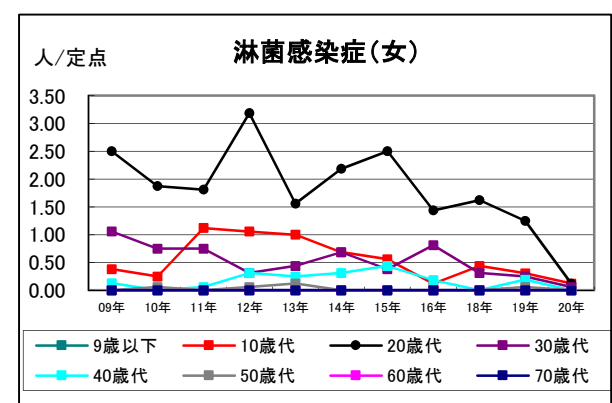
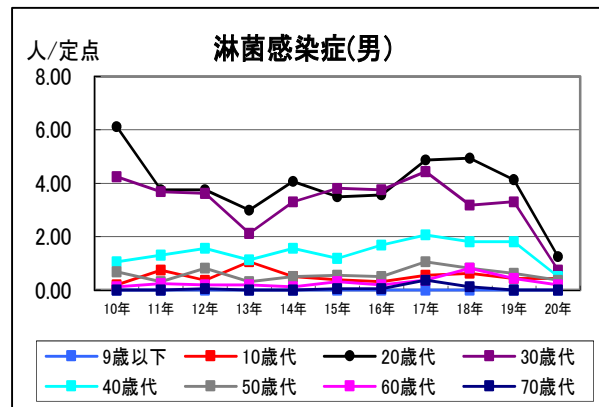
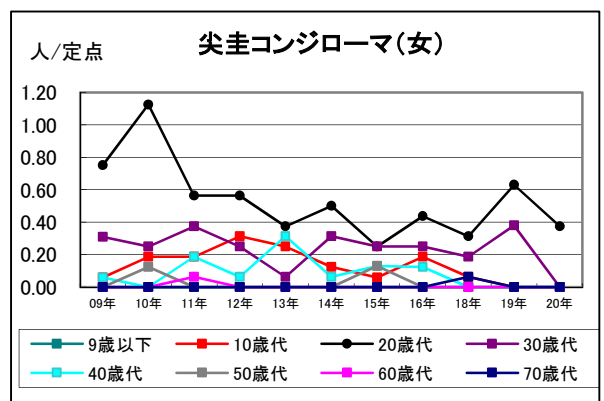
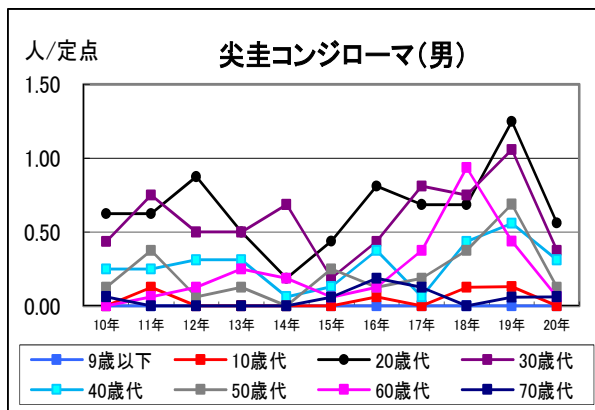
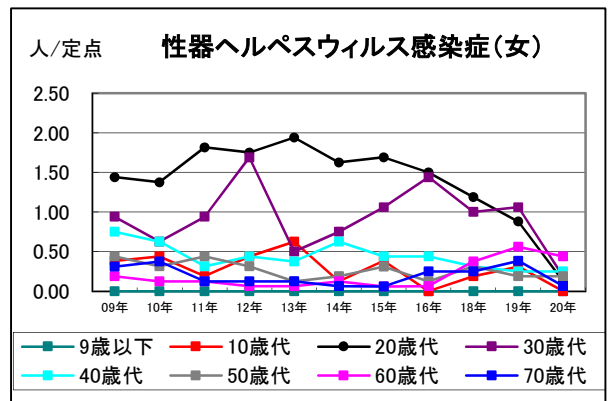
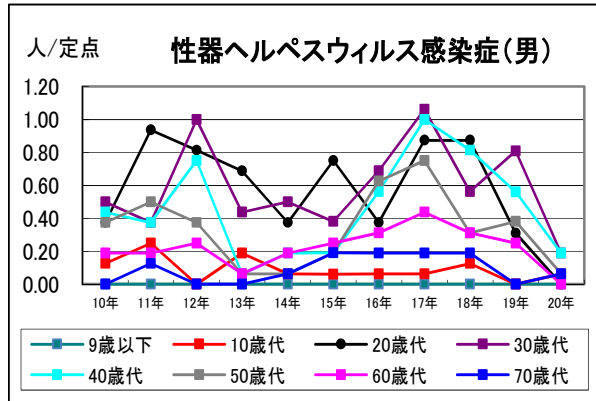
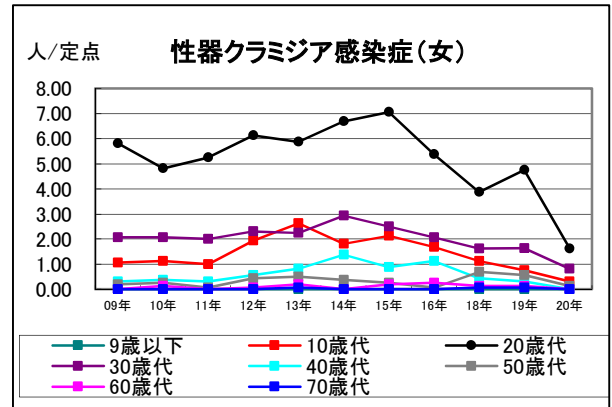
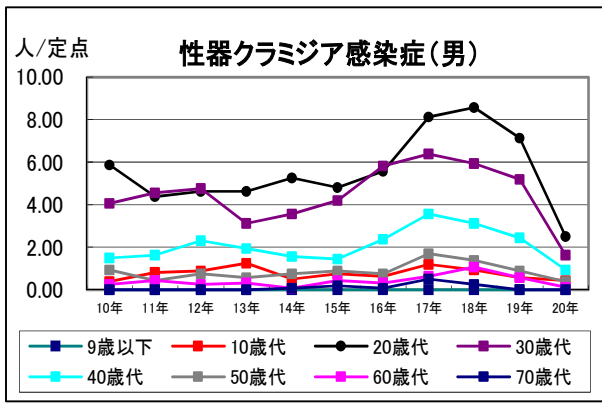
各性感染症が総報告数に占める割合



## ◆ 性感染症の定点当たり報数—性別・年齢階級別



# 性感染症の定点当たり報告数の推移一年別・性別・年代別



罹患数・定数当り罹患数・年齢階級・疾病別(男女合計)  
集計対象:令和2年4月

	合計	0歳	1-4	5-9	10-14	15-19	20-24	25-29	30-34	35-39	40-44	45-49	50-54	55-59	60-64	65-69	70歳-
性器クラミジア感染症	38	-	-	-	-	1	10	4	7	8	3	1	1	2	1	-	-
定数当り	2.53	-	-	-	-	0.07	0.67	0.27	0.47	0.53	0.20	0.07	0.07	0.13	0.07	-	-
性器ヘルペスウイルス感染症	8	-	-	-	-	-	-	-	-	-	2	2	1	1	-	2	-
定数当り	0.53	-	-	-	-	-	-	-	-	-	0.13	0.13	0.07	0.07	-	0.13	-
尖圭コンジローマ	8	-	-	-	-	-	1	1	2	1	-	3	-	-	-	-	-
定数当り	0.53	-	-	-	-	-	0.07	0.07	0.13	0.07	-	0.20	-	-	-	-	-
淋菌感染症	15	-	-	-	-	1	4	2	1	4	1	-	-	2	-	-	-
定数当り	1.00	-	-	-	-	0.07	0.27	0.13	0.07	0.27	0.07	-	-	0.13	-	-	-
メチシリン耐性黄色ブドウ球菌感染症	10	-	1	-	-	-	-	-	-	-	-	-	-	-	-	-	9
定数当り	0.83	-	0.08	-	-	-	-	-	-	-	-	-	-	-	-	-	0.75
ペニシリン耐性肺炎球菌感染症	-	-	-	-	-	-	-	-	-	-	-	-	-	-	-	-	-
定数当り	-	-	-	-	-	-	-	-	-	-	-	-	-	-	-	-	-
薬剤耐性緑膿菌感染症	-	-	-	-	-	-	-	-	-	-	-	-	-	-	-	-	-
定数当り	-	-	-	-	-	-	-	-	-	-	-	-	-	-	-	-	-

罹患数・定点点当り罹患数・年齢階級・疾病別(男合計)  
集計対象:令和2年4月

	合計	0歳	1-4	5-9	10-14	15-19	20-24	25-29	30-34	35-39	40-44	45-49	50-54	55-59	60-64	65-69	70歳-
性器クラミジア感染症	罹患数	30	-	-	1	4	4	5	8	3	1	1	1	2	1	-	-
	定点点当り	2.00	-	-	0.07	0.27	0.27	0.33	0.53	0.20	0.07	0.07	0.07	0.13	0.07	-	-
性器ヘルペスウイルス感染症	罹患数	2	-	-	-	-	-	-	-	1	1	1	-	-	-	-	-
	定点点当り	0.13	-	-	-	-	-	-	-	0.07	0.07	0.07	-	-	-	-	-
尖圭コンジローマ	罹患数	8	-	-	-	1	1	2	1	-	3	3	-	-	-	-	-
	定点点当り	0.53	-	-	-	0.07	0.07	0.13	0.07	-	0.20	0.20	-	-	-	-	-
淋菌感染症	罹患数	13	-	-	1	3	2	4	4	1	-	-	-	2	-	-	-
	定点点当り	0.87	-	-	0.07	0.20	0.13	-	0.27	0.07	-	-	-	0.13	-	-	-
メチシリン耐性黄色ブドウ球菌感染症	罹患数	9	1	-	-	-	-	-	-	-	-	-	-	-	-	-	8
	定点点当り	0.75	0.08	-	-	-	-	-	-	-	-	-	-	-	-	-	0.67
ペニシリン耐性肺炎球菌感染症	罹患数	-	-	-	-	-	-	-	-	-	-	-	-	-	-	-	-
	定点点当り	-	-	-	-	-	-	-	-	-	-	-	-	-	-	-	-
薬剤耐性緑膿菌感染症	罹患数	-	-	-	-	-	-	-	-	-	-	-	-	-	-	-	-
	定点点当り	-	-	-	-	-	-	-	-	-	-	-	-	-	-	-	-

罹患数・定点点当り罹患数・年齢階級・疾病別(女合計)  
集計対象:令和2年4月

	合計	0歳	1-4	5-9	10-14	15-19	20-24	25-29	30-34	35-39	40-44	45-49	50-54	55-59	60-64	65-69	70歳-
性器クラミジア感染症	罹患数	8	-	-	-	6	6	2	-	-	-	-	-	-	-	-	-
	定点点当り	0.53	-	-	-	0.40	0.40	0.13	-	-	-	-	-	-	-	-	-
性器ヘルペスウイルス感染症	罹患数	6	-	-	-	-	-	-	-	-	1	1	1	1	-	2	-
	定点点当り	0.40	-	-	-	-	-	-	-	-	0.07	0.07	0.07	0.07	-	0.13	-
尖圭コンジローマ	罹患数	-	-	-	-	-	-	-	-	-	-	-	-	-	-	-	-
	定点点当り	-	-	-	-	-	-	-	-	-	-	-	-	-	-	-	-
淋菌感染症	罹患数	2	-	-	-	1	1	1	-	-	-	-	-	-	-	-	-
	定点点当り	0.13	-	-	-	0.07	0.07	0.07	-	-	-	-	-	-	-	-	-
メチシリン耐性黄色ブドウ球菌感染症	罹患数	1	-	-	-	-	-	-	-	-	-	-	-	-	-	-	1
	定点点当り	0.08	-	-	-	-	-	-	-	-	-	-	-	-	-	-	0.08
ペニシリン耐性肺炎球菌感染症	罹患数	-	-	-	-	-	-	-	-	-	-	-	-	-	-	-	-
	定点点当り	-	-	-	-	-	-	-	-	-	-	-	-	-	-	-	-
薬剤耐性緑膿菌感染症	罹患数	-	-	-	-	-	-	-	-	-	-	-	-	-	-	-	-
	定点点当り	-	-	-	-	-	-	-	-	-	-	-	-	-	-	-	-