

# 鹿児島県感染症情報

## 2020年2月報(2月1日~2月29日)

発行: 鹿児島県環境保健センター

※ 感染症のホームページアドレス <http://www.pref.kagoshima.jp/kenko-fukushi/kenko-iryo/kansen/index.html>

2月の報告数は、性感染症定点から69人、基幹定点から18人の計87人でした。

2月における性感染症対象4疾患の報告数をみると、尖圭コンジローマが前月と同数で、他3疾患は減少しています。性疾患別割合をみると、性器クラミジア感染症が男女共に1位で、男性は52%で過半数を超え、女性では68.4%と7割近くを占めています。年齢群別では、20歳代が43.5%と最も多く、次いで30歳代が30.4%、10歳代が7.2%となっており、20歳代以下の報告数が5割を超えています。

薬剤耐性菌については、基幹定点12カ所のうち6カ所からメチシリン耐性黄色ブドウ球菌感染症の報告が18件ありました。

### ★ 性感染症定点把握対象感染症の発生状況

感染症名	報告数(人)	定点当たり	前月報告数	前月との比較	男性			女性		
					報告数(人)	定点当たり	割合(%)	報告数(人)	定点当たり	割合(%)
性器クラミジア感染症	39	2.44	42	減少	26	1.63	52.0	13	0.81	68.4
性器ヘルペスウイルス感染症	7	0.44	9	減少	3	0.19	6.0	4	0.25	21.1
尖圭コンジローマ	7	0.44	7	-	6	0.38	12.0	1	0.06	5.3
淋菌感染症	16	1.00	19	減少	15	0.94	30.0	1	0.06	5.3
総数	69		77	減少	50			19		

### ◆ 性感染症別の報告数及び男女別の総報告数に占める割合

### ◆ 性感染症における年齢階級別割合

年齢階級	10歳未満	10歳代	20歳代	30歳代	40歳代	50歳代	60歳代	70歳以上
報告数(人)	0	5	30	21	7	3	2	1
割合(%)	0.0	7.2	43.5	30.4	10.1	4.3	2.9	1.4

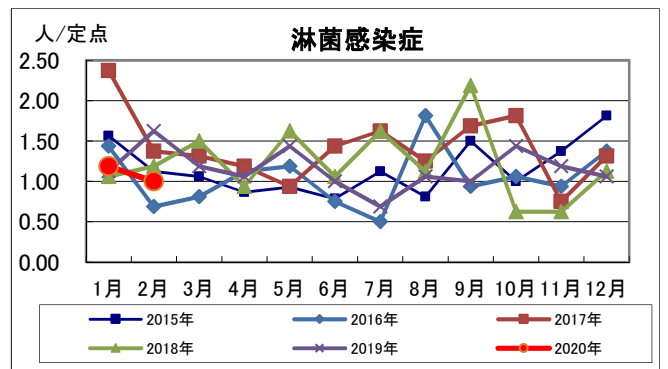
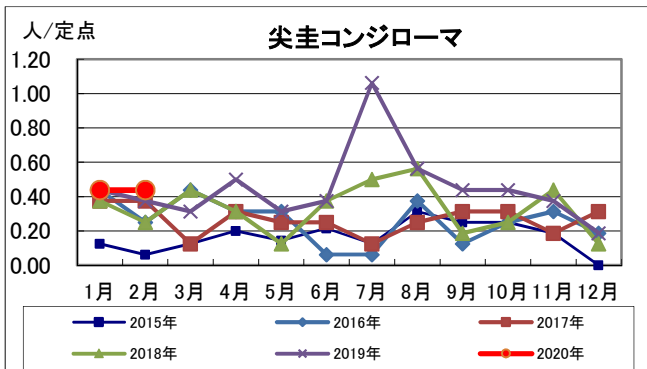
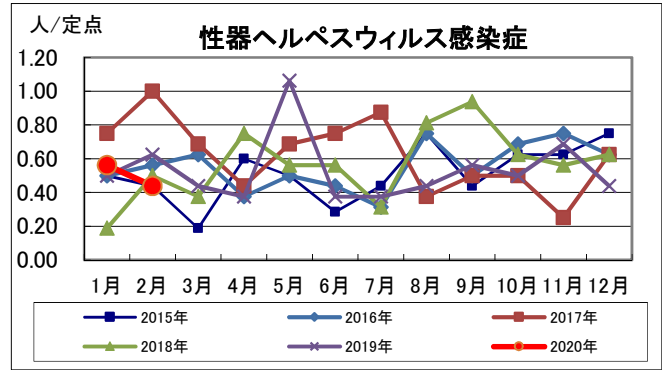
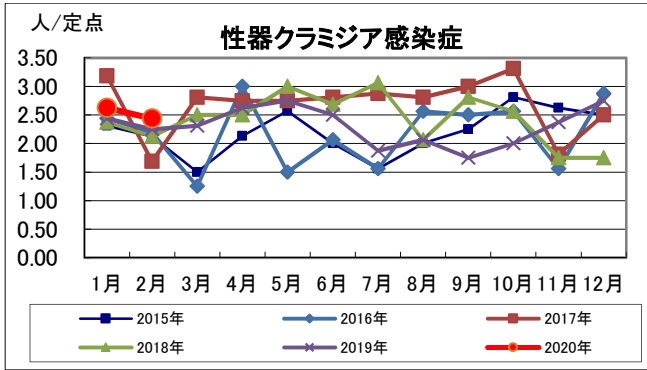
### ★ 基幹定点把握対象感染症の発生状況

### ◆ 基幹定点報告感染症別の報告数

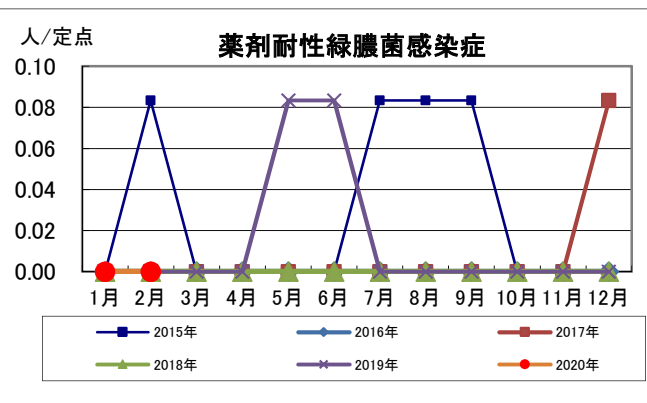
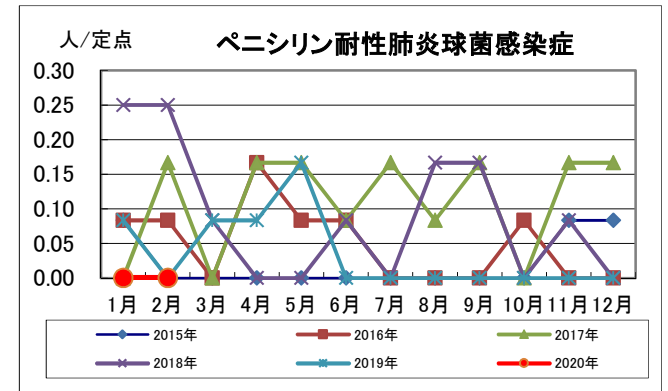
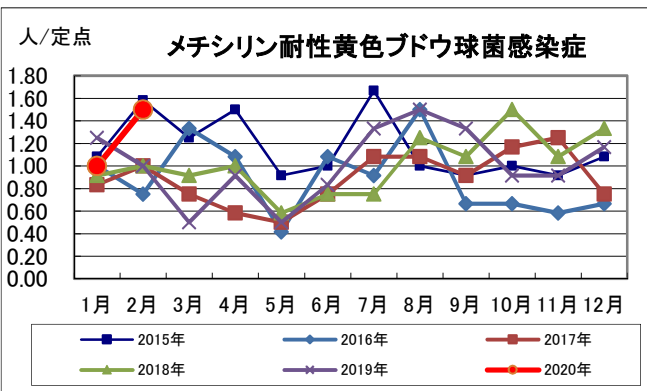
感染症名	報告数(人)	定点当たり(男女)	定点当たり(男)	定点当たり(女)	前月との比較	2020年累計(人)	2019年累計(人)
メチシリン耐性黄色ブドウ球菌感染症	18	1.50	1.08	0.42	増加	30	146
ペニシリン耐性肺炎球菌感染症	0	-	-	-	-	0	5
薬剤耐性緑膿菌感染症	0	-	-	-	-	0	2

☆ 各感染症の発生状況（鹿児島県）

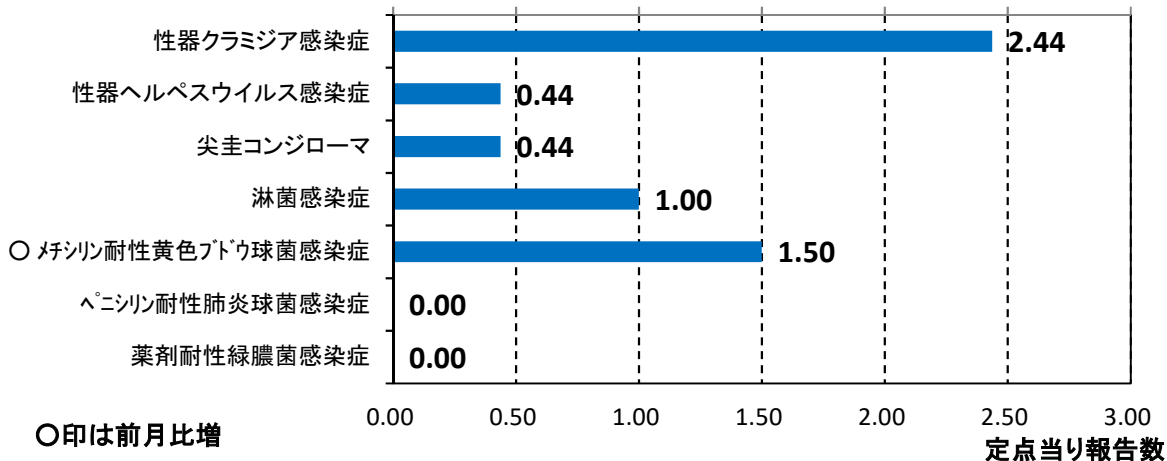
(1) 性感染症定点報告感染症



(2) 基幹定点報告感染症

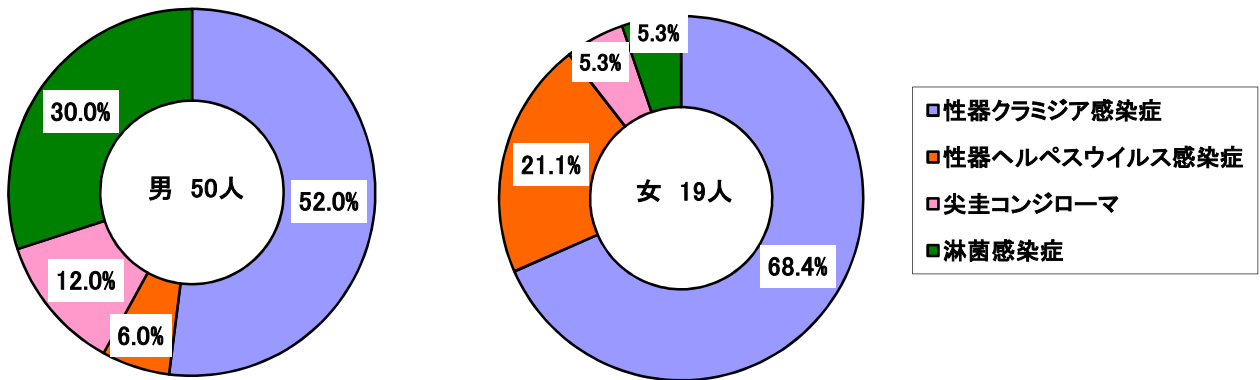


## 月報報告感染症の発生状況（グラフ）

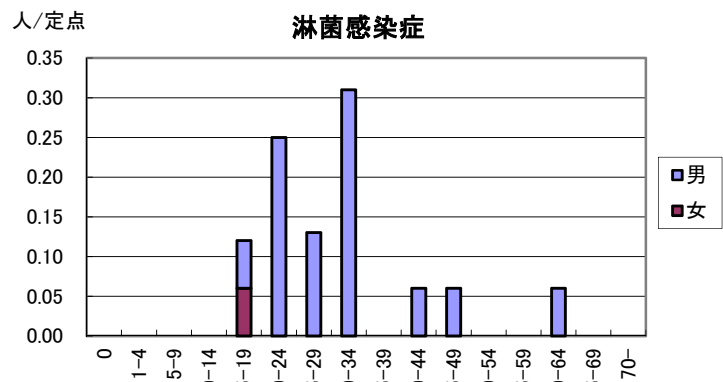
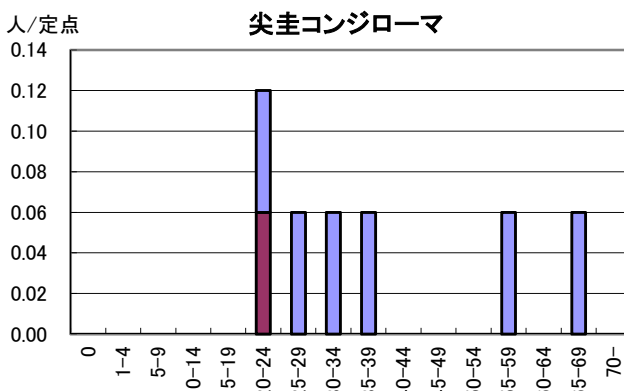
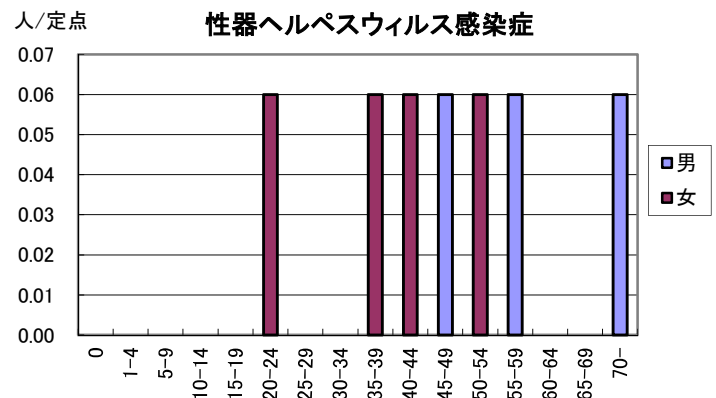
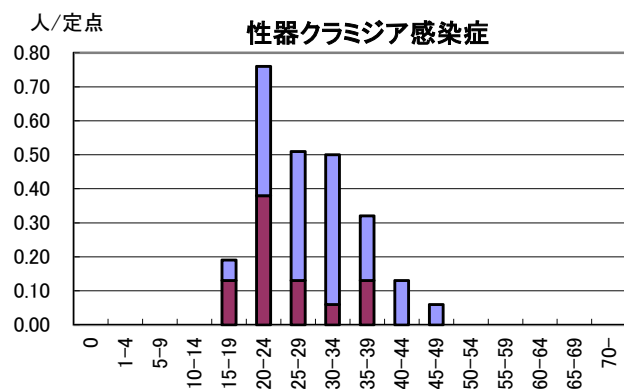


## ☆ 性感染症について

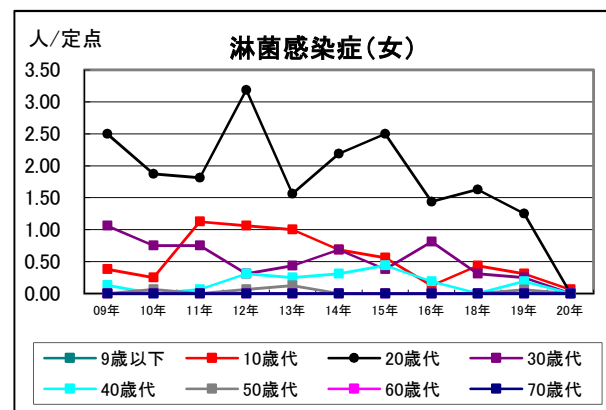
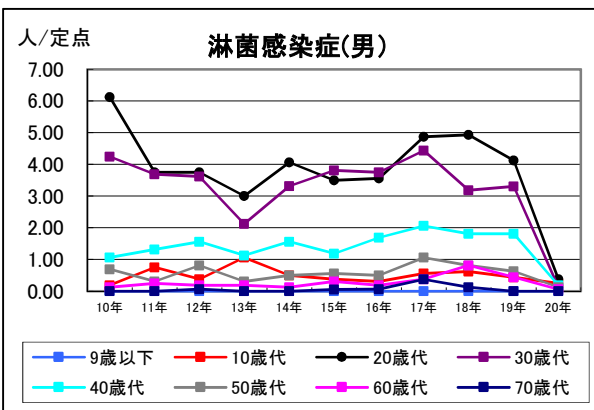
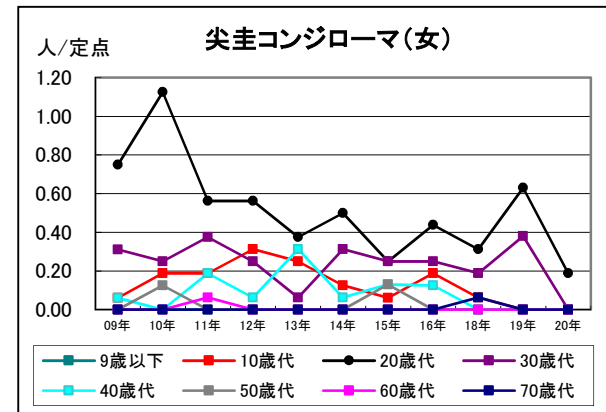
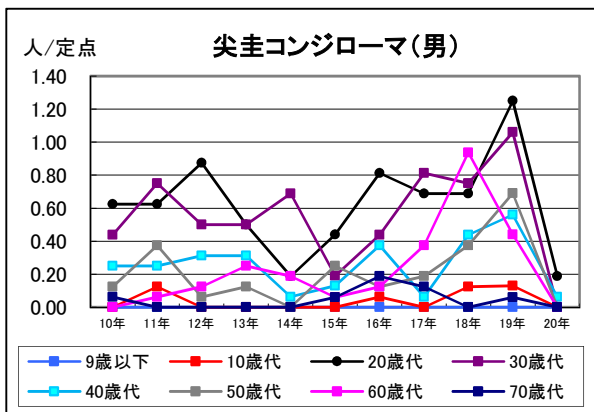
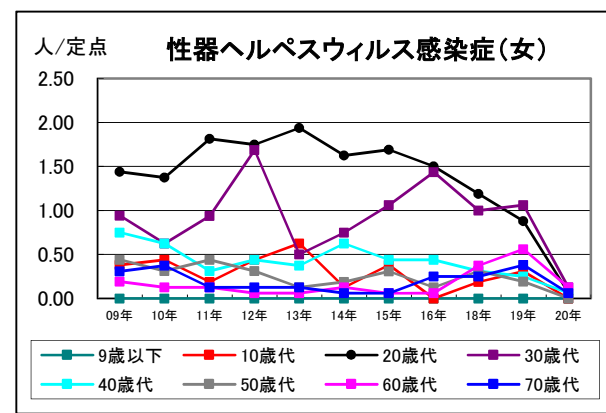
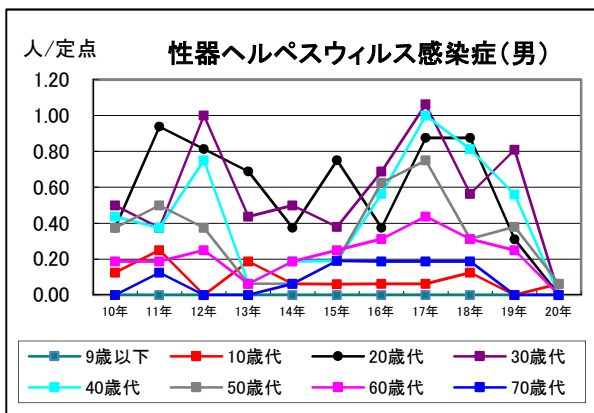
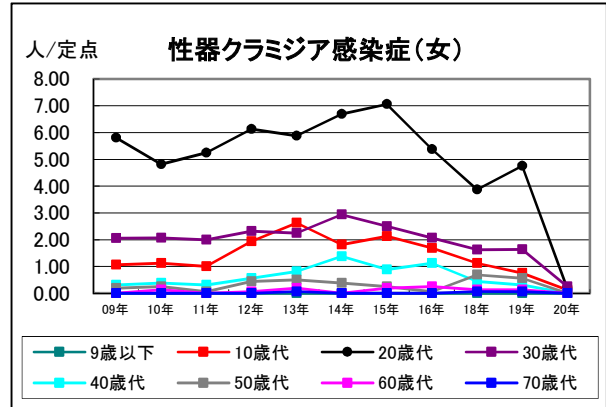
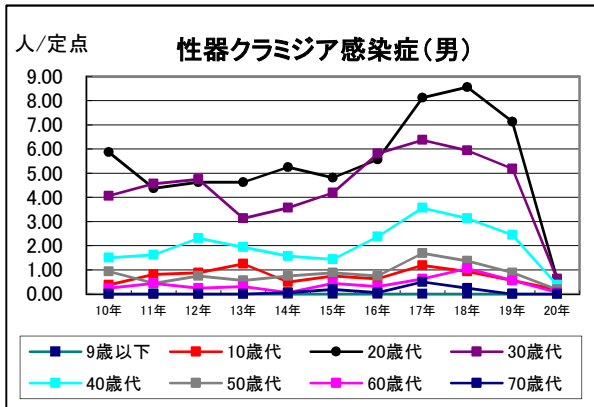
各性感染症が総報告数に占める割合



## ◆ 性感染症の定点当たり報数—性別・年齢



# 性感染症の定点当たり報告数の推移一年別・性別・年代別



罹患数・定点当り罹患数・年齢階級・疾病別(男女合計)

集計対象:令和2年2月

		合計	0歳	1-4	5-9	10-14	15-19	20-24	25-29	30-34	35-39	40-44	45-49	50-54	55-59	60-64	65-69	70歳-
性器クラミジア感染症	罹患数	39	-	-	-	-	3	12	8	8	5	2	1	-	-	-	-	-
	定点当り	2.44	-	-	-	-	0.19	0.75	0.50	0.50	0.31	0.13	0.06	-	-	-	-	-
性器ヘルペスウイルス感染症	罹患数	7	-	-	-	-	-	1	-	-	1	1	1	1	1	-	-	1
	定点当り	0.44	-	-	-	-	-	0.06	-	-	0.06	0.06	0.06	0.06	0.06	-	-	0.06
尖圭コンジローマ	罹患数	7	-	-	-	-	-	2	1	1	1	-	-	-	1	-	1	-
	定点当り	0.44	-	-	-	-	-	0.13	0.06	0.06	0.06	-	-	-	0.06	-	0.06	-
淋菌感染症	罹患数	16	-	-	-	-	2	4	2	5	-	1	1	-	-	1	-	-
	定点当り	1.00	-	-	-	-	0.13	0.25	0.13	0.31	-	0.06	0.06	-	-	0.06	-	-
メチシリン耐性黄色ブドウ球菌感染症	罹患数	18	-	2	-	-	-	-	-	-	-	-	-	-	1	1	3	11
	定点当り	1.50	-	0.17	-	-	-	-	-	-	-	-	-	-	0.08	0.08	0.25	0.92
ペニシリン耐性肺炎球菌感染症	罹患数	-	-	-	-	-	-	-	-	-	-	-	-	-	-	-	-	-
	定点当り	-	-	-	-	-	-	-	-	-	-	-	-	-	-	-	-	-
薬剤耐性緑膿菌感染症	罹患数	-	-	-	-	-	-	-	-	-	-	-	-	-	-	-	-	-
	定点当り	-	-	-	-	-	-	-	-	-	-	-	-	-	-	-	-	-

罹患数・定点当り罹患数・年齢階級・疾病別(男合計)

集計対象:令和2年2月

		合計	0歳	1-4	5-9	10-14	15-19	20-24	25-29	30-34	35-39	40-44	45-49	50-54	55-59	60-64	65-69	70歳-
性器クラミジア感染症	罹患数	26	-	-	-	-	1	6	6	7	3	2	1	-	-	-	-	-
	定点当り	1.63	-	-	-	-	0.06	0.38	0.38	0.44	0.19	0.13	0.06	-	-	-	-	-
性器ヘルペスウイルス感染症	罹患数	3	-	-	-	-	-	-	-	-	-	-	1	-	1	-	-	1
	定点当り	0.19	-	-	-	-	-	-	-	-	-	-	0.06	-	0.06	-	-	0.06
尖圭コンジローマ	罹患数	6	-	-	-	-	-	1	1	1	1	-	-	-	1	-	1	-
	定点当り	0.38	-	-	-	-	-	0.06	0.06	0.06	0.06	-	-	-	0.06	-	0.06	-
淋菌感染症	罹患数	15	-	-	-	-	1	4	2	5	-	1	1	-	-	1	-	-
	定点当り	0.94	-	-	-	-	0.06	0.25	0.13	0.31	-	0.06	0.06	-	-	0.06	-	-
メチリン耐性黄色ブドウ球菌感染症	罹患数	13	-	1	-	-	-	-	-	-	-	-	-	-	1	1	2	8
	定点当り	1.08	-	0.08	-	-	-	-	-	-	-	-	-	-	0.08	0.08	0.17	0.67
ペニシリン耐性肺炎球菌感染症	罹患数	-	-	-	-	-	-	-	-	-	-	-	-	-	-	-	-	-
	定点当り	-	-	-	-	-	-	-	-	-	-	-	-	-	-	-	-	-
薬剤耐性緑膿菌感染症	罹患数	-	-	-	-	-	-	-	-	-	-	-	-	-	-	-	-	-
	定点当り	-	-	-	-	-	-	-	-	-	-	-	-	-	-	-	-	-

罹患数・定点当り罹患数・年齢階級・疾病別(女合計)

集計対象:令和2年2月

		合計	0歳	1-4	5-9	10-14	15-19	20-24	25-29	30-34	35-39	40-44	45-49	50-54	55-59	60-64	65-69	70歳-
性器クラミジア感染症	罹患数	13	-	-	-	-	2	6	2	1	2	-	-	-	-	-	-	-
	定点当り	0.81	-	-	-	-	0.13	0.38	0.13	0.06	0.13	-	-	-	-	-	-	-
性器ヘルペスウイルス感染症	罹患数	4	-	-	-	-	-	1	-	-	1	1	-	1	-	-	-	-
	定点当り	0.25	-	-	-	-	-	0.06	-	-	0.06	0.06	-	0.06	-	-	-	-
尖圭コンジローマ	罹患数	1	-	-	-	-	-	1	-	-	-	-	-	-	-	-	-	-
	定点当り	0.06	-	-	-	-	-	0.06	-	-	-	-	-	-	-	-	-	-
淋菌感染症	罹患数	1	-	-	-	-	1	-	-	-	-	-	-	-	-	-	-	-
	定点当り	0.06	-	-	-	-	0.06	-	-	-	-	-	-	-	-	-	-	-
メチリン耐性黄色ブドウ球菌感染症	罹患数	5	-	1	-	-	-	-	-	-	-	-	-	-	-	-	1	3
	定点当り	0.42	-	0.08	-	-	-	-	-	-	-	-	-	-	-	-	0.08	0.25
ペニシリン耐性肺炎球菌感染症	罹患数	-	-	-	-	-	-	-	-	-	-	-	-	-	-	-	-	-
	定点当り	-	-	-	-	-	-	-	-	-	-	-	-	-	-	-	-	-
薬剤耐性緑膿菌感染症	罹患数	-	-	-	-	-	-	-	-	-	-	-	-	-	-	-	-	-
	定点当り	-	-	-	-	-	-	-	-	-	-	-	-	-	-	-	-	-