

鹿児島県感染症情報

2020年1月報 (1月1日~1月31日)

発行: 鹿児島県環境保健センター

※ 感染症のホームページアドレス <http://www.pref.kagoshima.jp/kenko-fukushi/kenko-iryo/kansen/index.html>

1月の報告数は、性感染症定点から77人、基幹定点から12人の計89人でした。

1月における性感染症対象4疾患の報告数をみると、性器クラミジア感染症以外の3疾患が増加しています。性疾患別割合をみると、性器クラミジア感染症が男女共に1位で、男性が57.9%、女性が45.0%を占めています。年齢群別に見ると、20歳代が33.8%と最も多く、次いで30歳代が23.4%、10歳代、40歳代がそれぞれ14.34%の順となっています。

また、薬剤耐性菌については、基幹定点12カ所のうち6カ所からメチシリン耐性黄色ブドウ球菌感染症の報告が12件ありました。(前月14件)

☆ 性感染症定点把握対象感染症の発生状況

感染症名	報告数(人)	定点当たり	前月報告数	前月との比較	男性			女性		
					報告数(人)	定点当たり	割合(%)	報告数(人)	定点当たり	割合(%)
性器クラミジア感染症	42	2.63	44	減少	33	2.06	57.9	9	0.56	45.0
性器ヘルペスウイルス感染症	9	0.56	7	増加	2	0.13	3.5	7	0.44	35.0
尖圭コンジローマ	7	0.44	3	増加	4	0.25	7.0	3	0.19	15.0
淋菌感染症	19	1.19	17	増加	18	1.13	31.6	1	0.06	5.0
総数	77		71	増加	57			20		

◆ 性感染症別の報告数及び男女別の総報告数に占める割合

◆ 性感染症における年齢階級別割合

年齢階級	10歳未満	10歳代	20歳代	30歳代	40歳代	50歳代	60歳代	70歳以上
報告数(人)	0	11	26	18	11	6	4	1
割合(%)	0.0	14.3	33.8	23.4	14.3	7.8	5.2	1.3

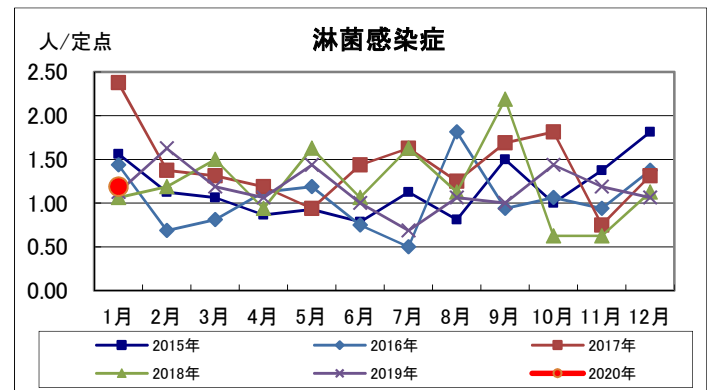
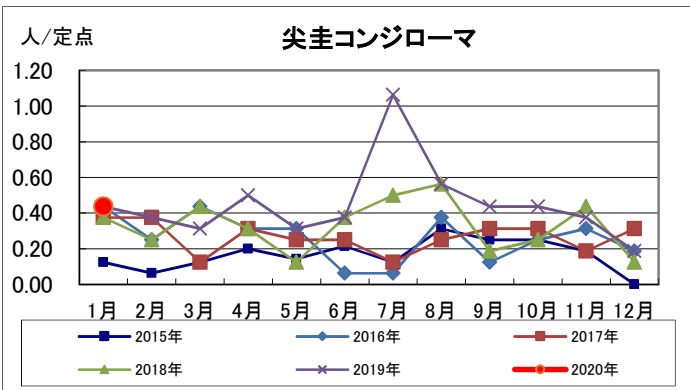
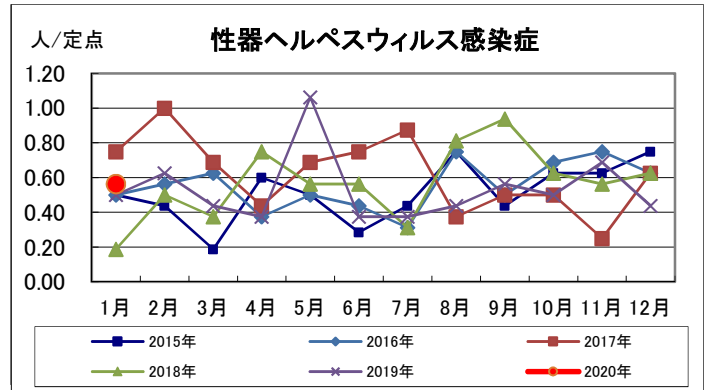
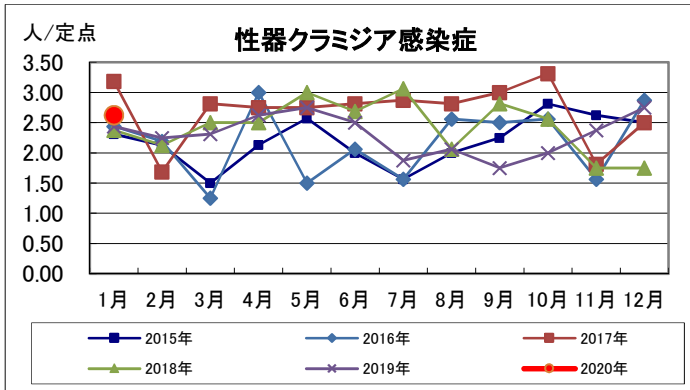
☆ 基幹定点把握対象感染症の発生状況

◆ 基幹定点報告感染症別の報告数

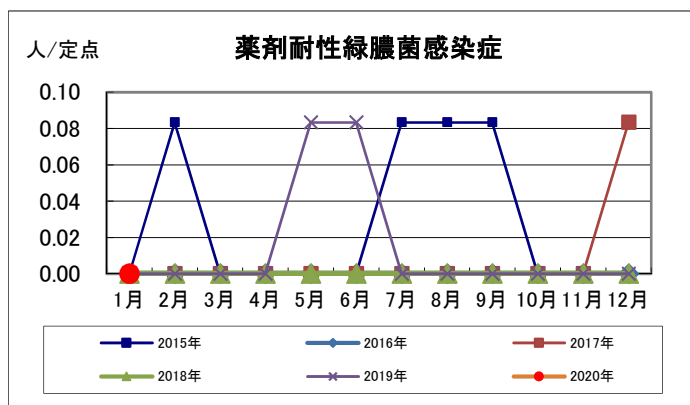
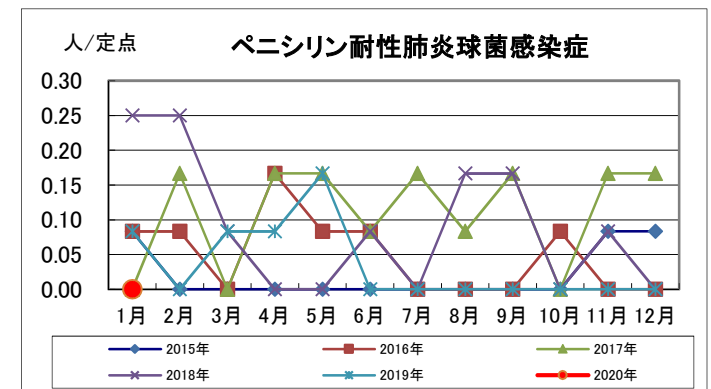
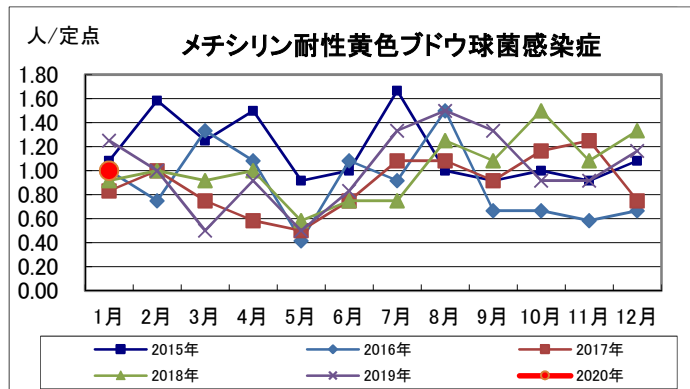
感染症名	報告数(人)	定点当たり(男女)	定点当たり(男)	定点当たり(女)	前月との比較	2020年累計(人)	2019年累計(人)
メチシリン耐性黄色ブドウ球菌感染症	12	1.00	0.67	0.33	減少	12	146
ペニシリン耐性肺炎球菌感染症	0	-	-	-	-	-	5
薬剤耐性緑膿菌感染症	0	-	-	-	-	-	2

☆ 各感染症の発生状況（鹿児島県）

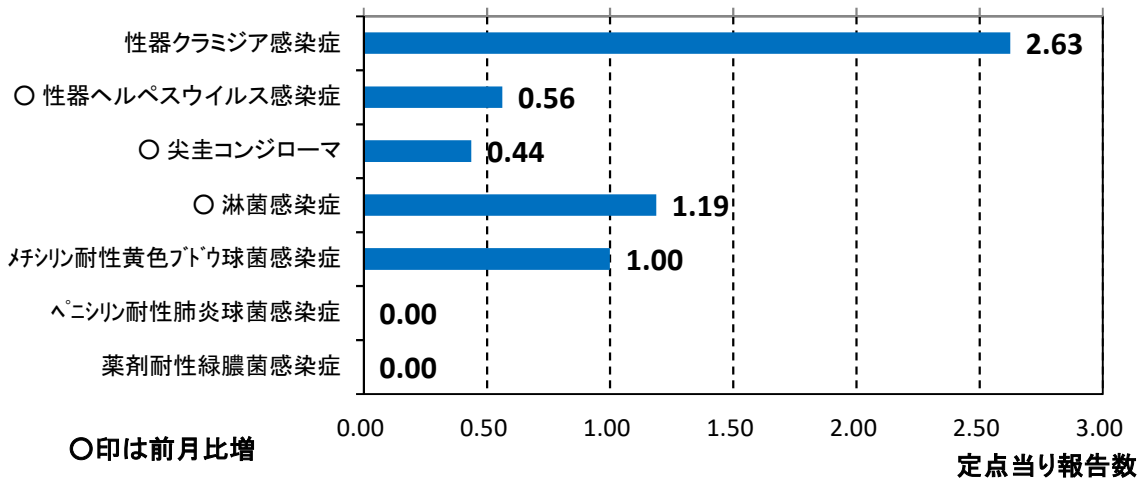
(1) 性感染症定点報告感染症



(2) 基幹定点報告感染症

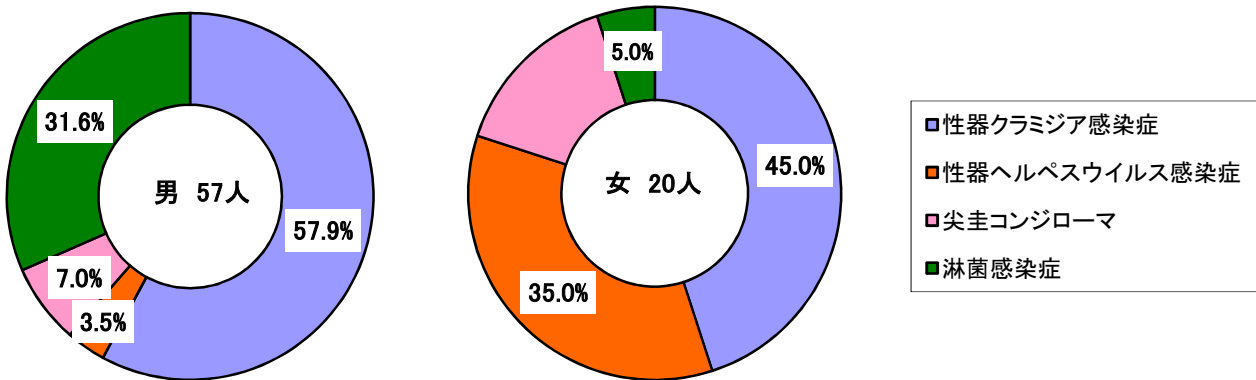


月報報告感染症の発生状況（グラフ）

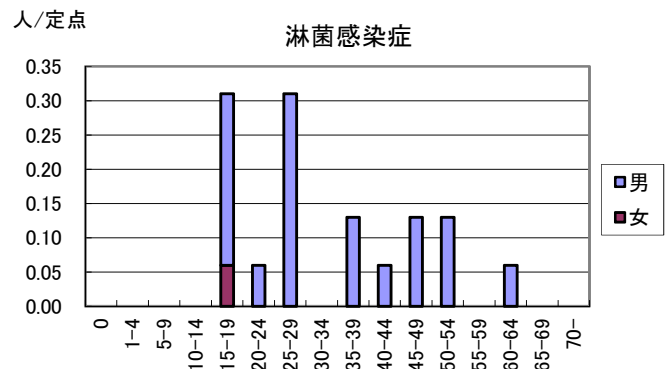
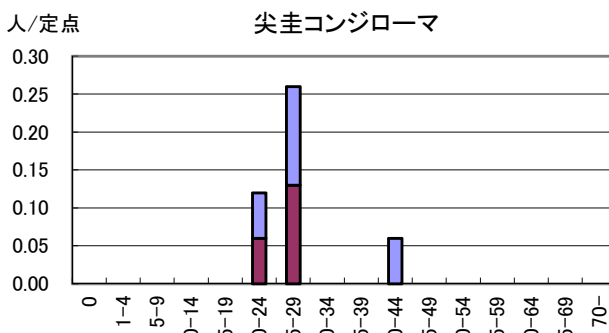
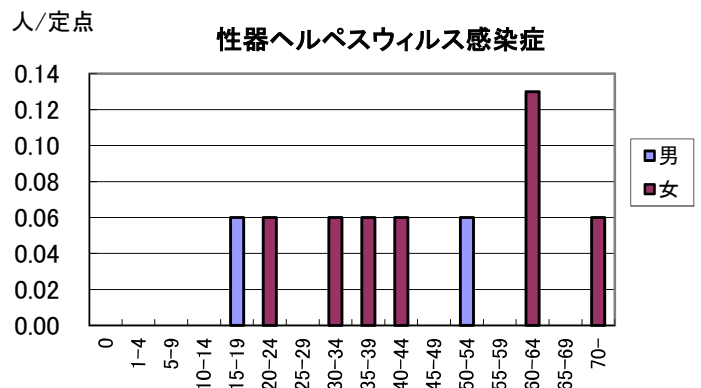
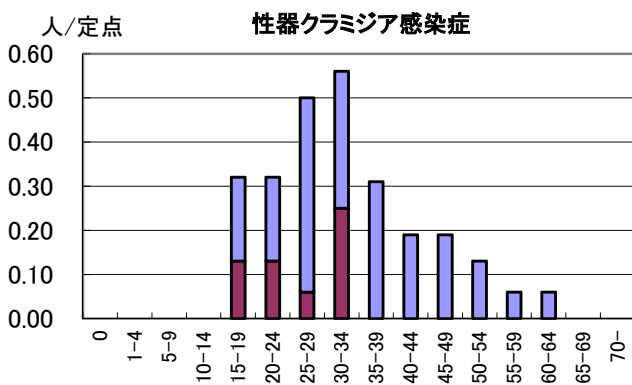


☆ 性感染症について

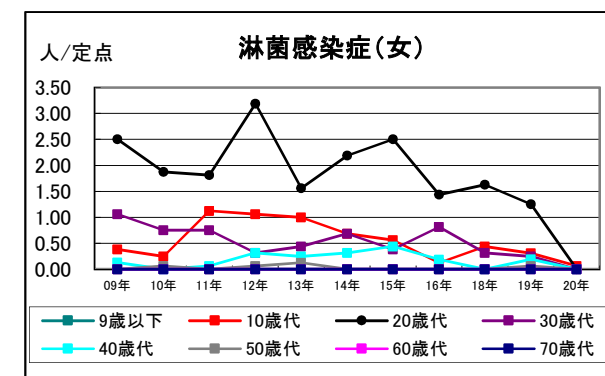
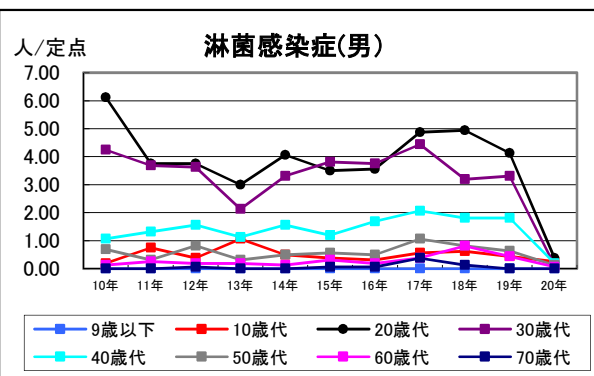
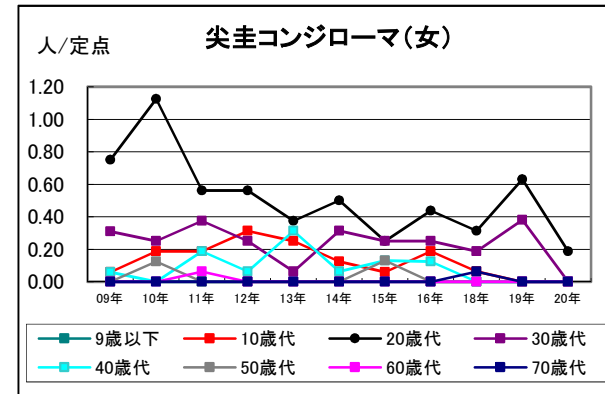
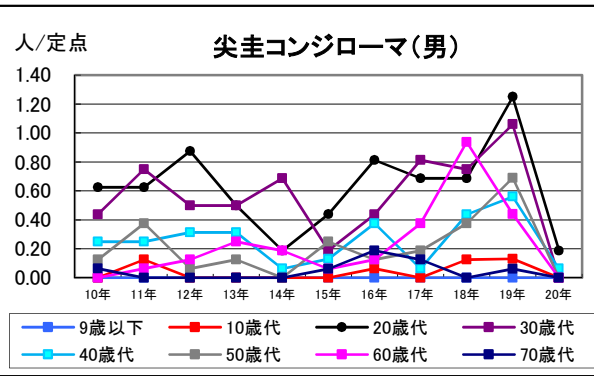
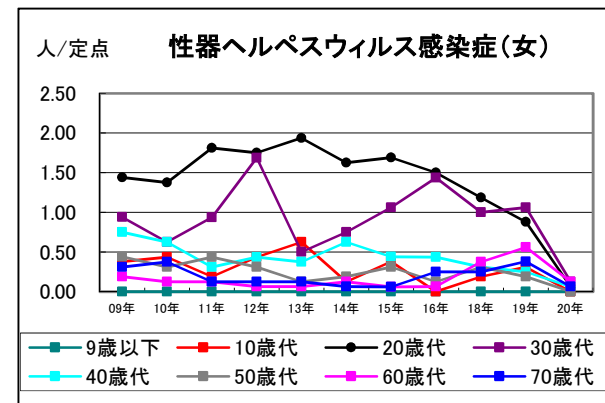
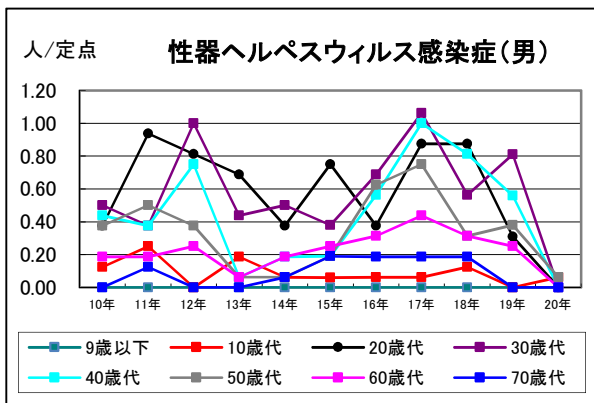
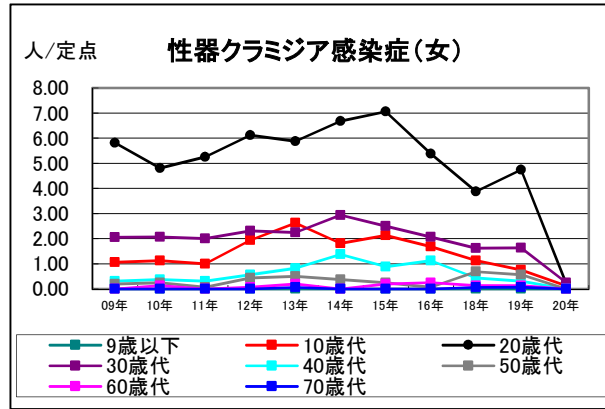
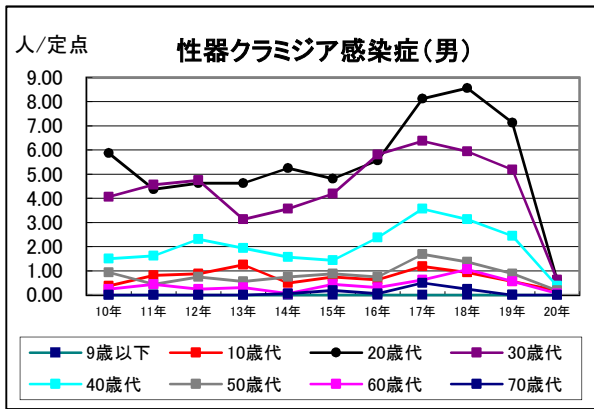
各性感染症が総報告数に占める割合



◆ 性感染症の定点当たり報数—性別・年齢階級別



性感染症の定点当たり報告数の推移一年別・性別・年代別



罹患数・定点当り罹患数・年齢階級・疾病別(男女合計)

集計対象:令和2年1月

		合計	0歳	1-4	5-9	10-14	15-19	20-24	25-29	30-34	35-39	40-44	45-49	50-54	55-59	60-64	65-69	70歳-
性器クラミジア感染症	罹患数	42	-	-	-	-	5	5	8	9	5	3	3	2	1	1	-	-
	定点当り	2.63	-	-	-	-	0.31	0.31	0.50	0.56	0.31	0.19	0.19	0.13	0.06	0.06	-	-
性器ヘルペスウイルス感染症	罹患数	9	-	-	-	-	1	1	-	1	1	1	-	1	-	2	-	1
	定点当り	0.56	-	-	-	-	0.06	0.06	-	0.06	0.06	0.06	-	0.06	-	0.13	-	0.06
尖圭コンジローマ	罹患数	7	-	-	-	-	-	2	4	-	-	1	-	-	-	-	-	-
	定点当り	0.44	-	-	-	-	-	0.13	0.25	-	-	0.06	-	-	-	-	-	-
淋菌感染症	罹患数	19	-	-	-	-	5	1	5	-	2	1	2	2	-	1	-	-
	定点当り	1.19	-	-	-	-	0.31	0.06	0.31	-	0.13	0.06	0.13	0.13	-	0.06	-	-
メチシリン耐性黄色ブドウ球菌感染症	罹患数	12	-	-	-	-	-	-	-	-	-	1	-	-	-	-	-	11
	定点当り	1.00	-	-	-	-	-	-	-	-	-	0.08	-	-	-	-	-	0.92
ペニシリン耐性肺炎球菌感染症	罹患数	-	-	-	-	-	-	-	-	-	-	-	-	-	-	-	-	-
	定点当り	-	-	-	-	-	-	-	-	-	-	-	-	-	-	-	-	-
薬剤耐性緑膿菌感染症	罹患数	-	-	-	-	-	-	-	-	-	-	-	-	-	-	-	-	-
	定点当り	-	-	-	-	-	-	-	-	-	-	-	-	-	-	-	-	-

罹患数・定点当り罹患数・年齢階級・疾病別（男合計）

集計対象:令和2年1月

		合計	0歳	1-4	5-9	10-14	15-19	20-24	25-29	30-34	35-39	40-44	45-49	50-54	55-59	60-64	65-69	70歳-
性器クラミジア感染症	罹患数	33	-	-	-	-	3	3	7	5	5	3	3	2	1	1	-	-
	定点当り	2.06	-	-	-	-	0.19	0.19	0.44	0.31	0.31	0.19	0.19	0.13	0.06	0.06	-	-
性器ヘルペスウイルス感染症	罹患数	2	-	-	-	-	1	-	-	-	-	-	-	1	-	-	-	-
	定点当り	0.13	-	-	-	-	0.06	-	-	-	-	-	-	0.06	-	-	-	-
尖圭コンジローマ	罹患数	4	-	-	-	-	-	1	2	-	-	1	-	-	-	-	-	-
	定点当り	0.25	-	-	-	-	-	0.06	0.13	-	-	0.06	-	-	-	-	-	-
淋菌感染症	罹患数	18	-	-	-	-	4	1	5	-	2	1	2	2	-	1	-	-
	定点当り	1.13	-	-	-	-	0.25	0.06	0.31	-	0.13	0.06	0.13	0.13	-	0.06	-	-
メチシリン耐性黄色ブドウ球菌感染症	罹患数	8	-	-	-	-	-	-	-	-	-	1	-	-	-	-	-	7
	定点当り	0.67	-	-	-	-	-	-	-	-	-	0.08	-	-	-	-	-	0.58
ペニシリン耐性肺炎球菌感染症	罹患数	-	-	-	-	-	-	-	-	-	-	-	-	-	-	-	-	-
	定点当り	-	-	-	-	-	-	-	-	-	-	-	-	-	-	-	-	-
薬剤耐性緑膿菌感染症	罹患数	-	-	-	-	-	-	-	-	-	-	-	-	-	-	-	-	-
	定点当り	-	-	-	-	-	-	-	-	-	-	-	-	-	-	-	-	-

罹患数・定点当り罹患数・年齢階級・疾病別（女合計）

集計対象:令和2年1月

		合計	0歳	1-4	5-9	10-14	15-19	20-24	25-29	30-34	35-39	40-44	45-49	50-54	55-59	60-64	65-69	70歳-
性器クラミジア感染症	罹患数	9	-	-	-	-	2	2	1	4	-	-	-	-	-	-	-	-
	定点当り	0.56	-	-	-	-	0.13	0.13	0.06	0.25	-	-	-	-	-	-	-	-
性器ヘルペスウイルス感染症	罹患数	7	-	-	-	-	-	1	-	1	1	1	-	-	-	2	-	1
	定点当り	0.44	-	-	-	-	-	0.06	-	0.06	0.06	0.06	-	-	-	0.13	-	0.06
尖圭コンジローマ	罹患数	3	-	-	-	-	-	1	2	-	-	-	-	-	-	-	-	-
	定点当り	0.19	-	-	-	-	-	0.06	0.13	-	-	-	-	-	-	-	-	-
淋菌感染症	罹患数	1	-	-	-	-	1	-	-	-	-	-	-	-	-	-	-	-
	定点当り	0.06	-	-	-	-	0.06	-	-	-	-	-	-	-	-	-	-	-
メチシリン耐性黄色ブドウ球菌感染症	罹患数	4	-	-	-	-	-	-	-	-	-	-	-	-	-	-	-	4
	定点当り	0.33	-	-	-	-	-	-	-	-	-	-	-	-	-	-	-	0.33
ペニシリン耐性肺炎球菌感染症	罹患数	-	-	-	-	-	-	-	-	-	-	-	-	-	-	-	-	-
	定点当り	-	-	-	-	-	-	-	-	-	-	-	-	-	-	-	-	-
薬剤耐性緑膿菌感染症	罹患数	-	-	-	-	-	-	-	-	-	-	-	-	-	-	-	-	-
	定点当り	-	-	-	-	-	-	-	-	-	-	-	-	-	-	-	-	-