

鹿児島県感染症情報

2019年9月報(9月1日~9月30日)

※ 感染症のホームページアドレス <http://www.pref.kagoshima.jp/kenko-fukushi/kenko-iryo/kansen/index.html>

発行: 鹿児島県環境保健センター

9月の報告数は、性感染症定点から60人、基幹定点から16人の計76人でした。

9月における性感染症対象4疾患の報告数をみると、性器ヘルペスウイルス感染症が前月より2人増えて、その他の3疾患は減少しています。疾患別割合をみると、性器クラミジア感染症が男女共に1位で約半数を占め、次に男性では淋菌感染症が約40%、女性では性器ヘルペスウイルス感染症が約30%と多くなっています。年齢階級別に見ると20歳代が48.3%と最も多く、次いで30歳代が25.0%、40歳代が13.3%の順となっています。

また、薬剤耐性菌については基幹定点12カ所のうち7カ所からメチシリン耐性黄色ブドウ球菌感染症の報告が16件ありました(前月18件)。年齢群別では0歳が2人、60歳代が2人、70歳以上が12名となっています。

☆ 性感染症定点把握対象感染症の発生状況

◆ 性感染症別の報告数及び男女別の総報告数に占める割合

感染症名	報告数(人)	定点当たり	前月報告数	前月との比較	男性			女性		
					報告数(人)	定点当たり	割合(%)	報告数(人)	定点当たり	割合(%)
性器クラミジア感染症	28	1.75	33	減少	17	1.06	44.7	11	0.69	50.0
性器ヘルペスウイルス感染症	9	0.56	7	増加	2	0.13	5.3	7	0.44	31.8
尖圭コンジローマ	7	0.44	9	減少	4	0.25	10.5	3	0.19	13.6
淋菌感染症	16	1.00	17	減少	15	0.94	39.5	1	0.06	4.5
総数	60		66	減少	38			22		

◆ 性感染症における年齢階級別割合

年齢階級	10歳未満	10歳代	20歳代	30歳代	40歳代	50歳代	60歳代	70歳以上
報告数(人)	0	1	29	15	8	2	4	1
割合(%)	0.0	1.7	48.3	25.0	13.3	3.3	6.7	1.7

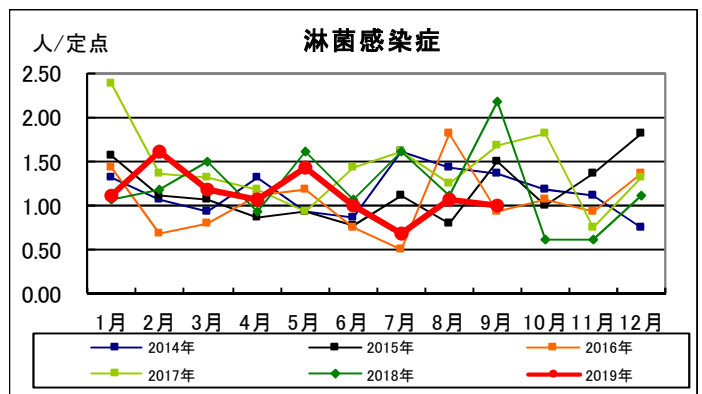
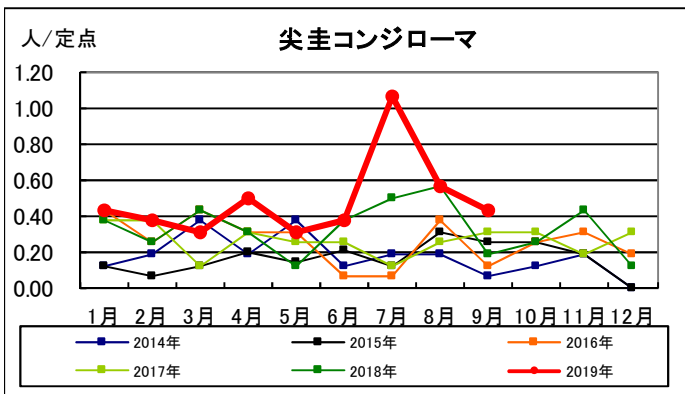
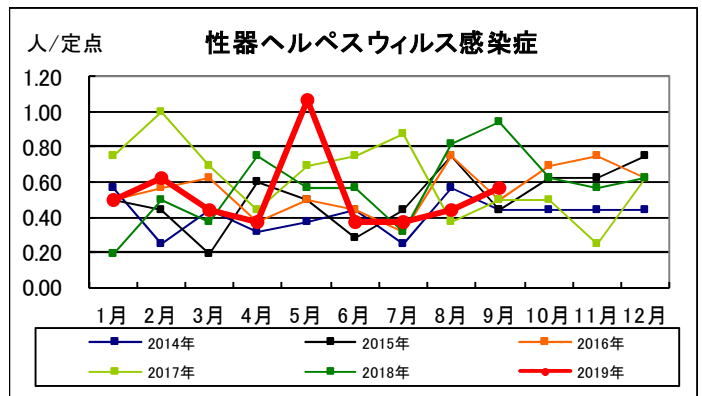
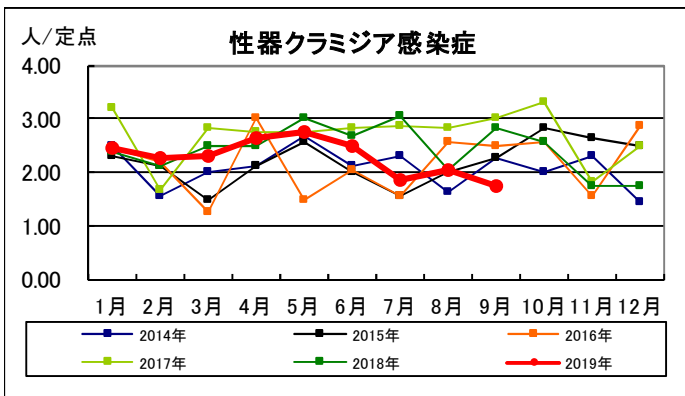
☆ 基幹定点把握対象感染症の発生状況

◆ 基幹定点報告感染症別の報告数

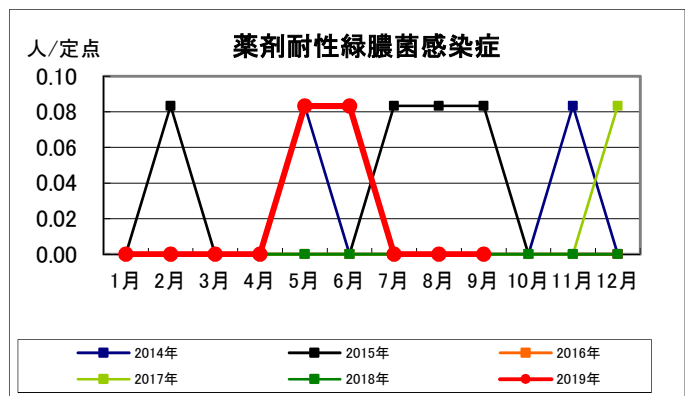
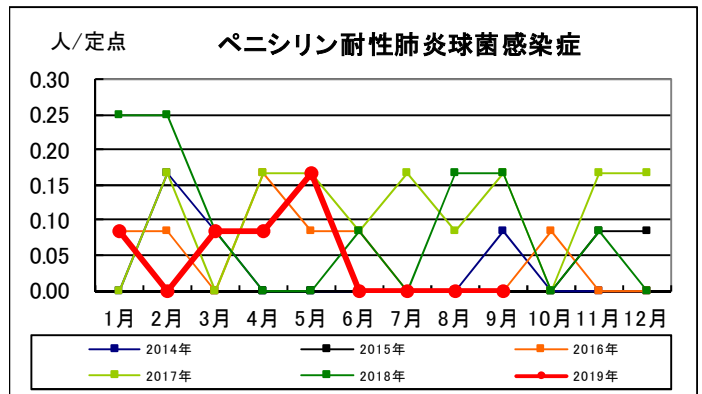
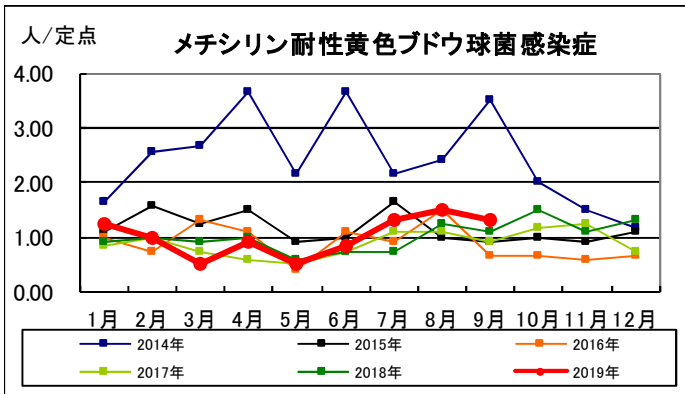
感染症名	報告数(人)	定点当たり(男女)	定点当たり(男)	定点当たり(女)	前月との比較	2019年累計(人)	2018年累計(人)
メチシリン耐性黄色ブドウ球菌感染症	16	1.33	0.75	0.58	減少	110	146
ペニシリン耐性肺炎球菌感染症	0	-	-	-	-	5	13
薬剤耐性緑膿菌感染症	0	-	-	-	-	2	0

☆ 各感染症の発生状況（鹿児島県）

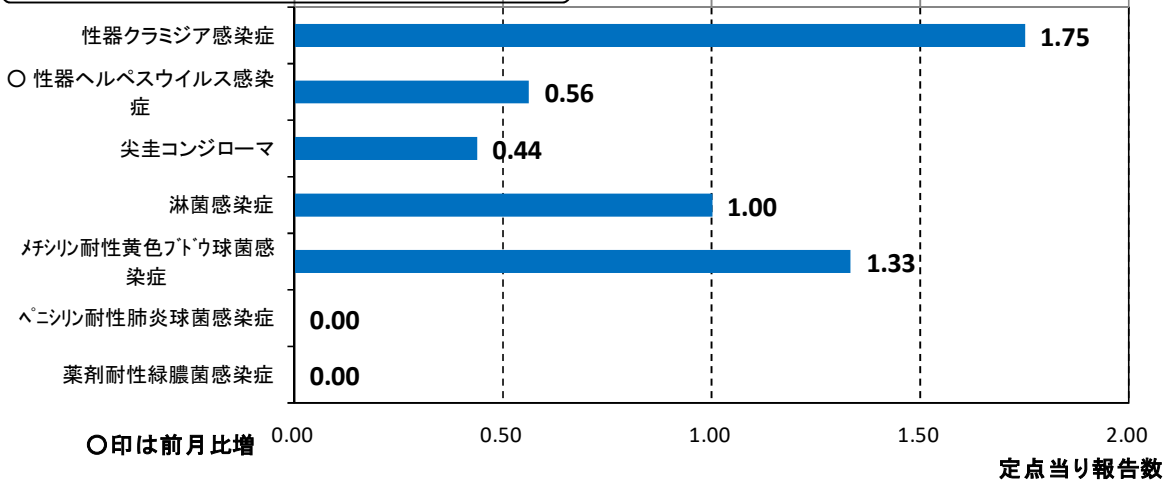
(1) 性感染症定点報告感染症



(2) 基幹定点報告感染症

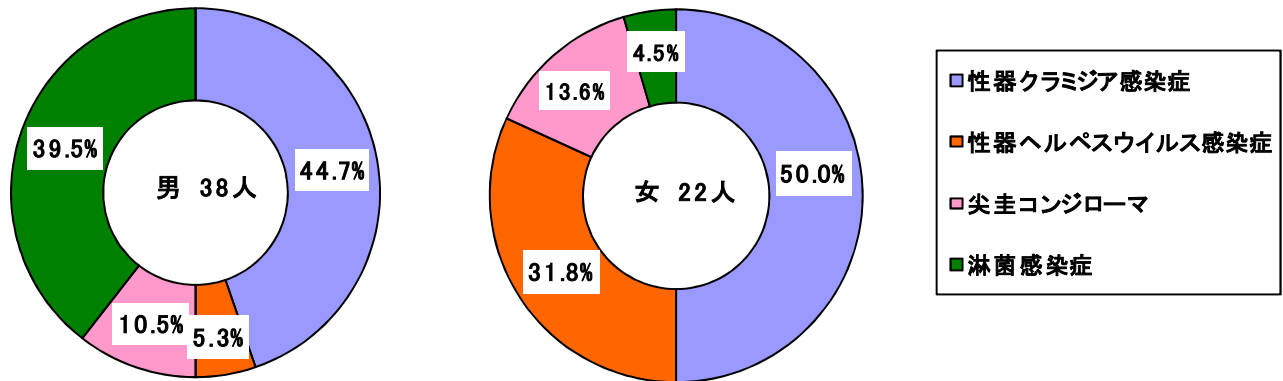


月報報告感染症の発生状況（グラフ）

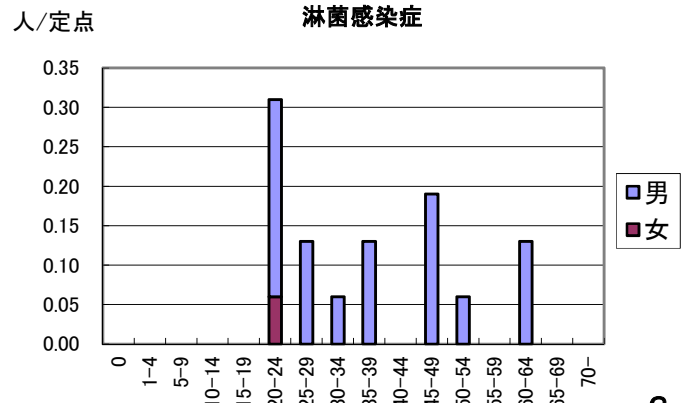
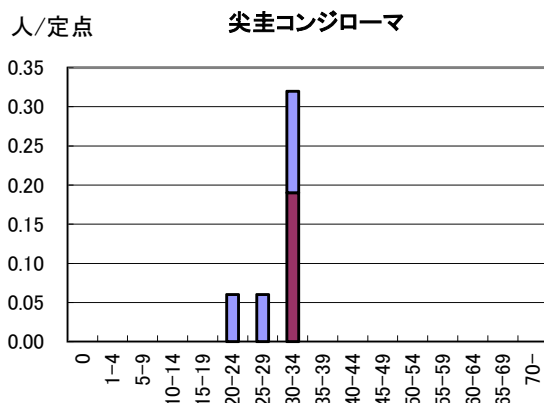
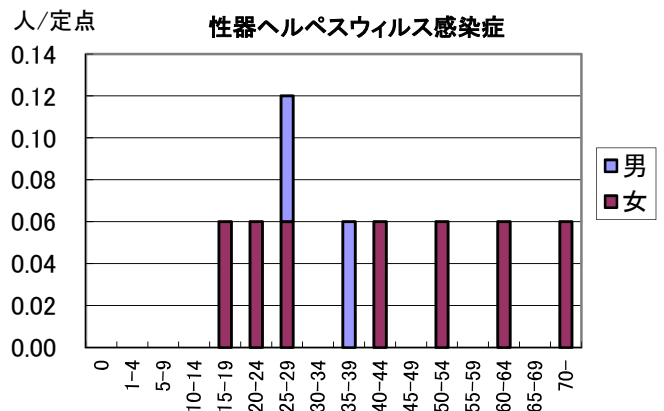
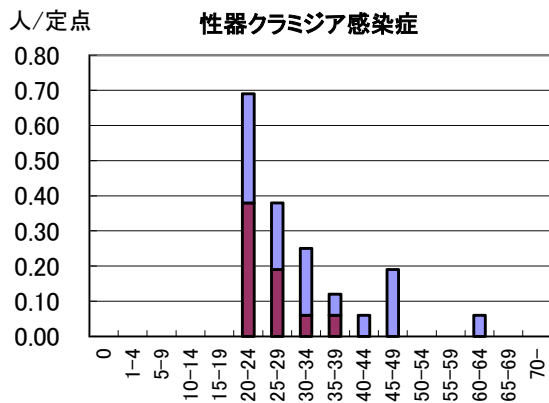


☆ 性感染症について

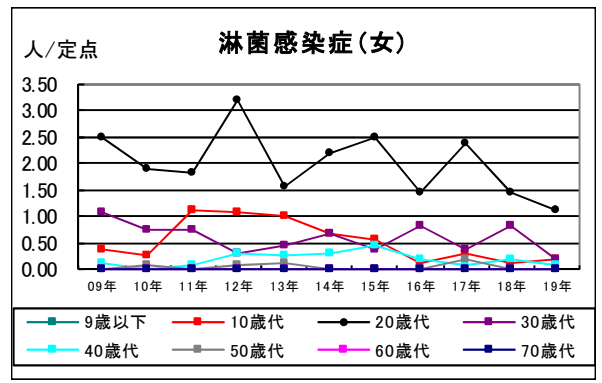
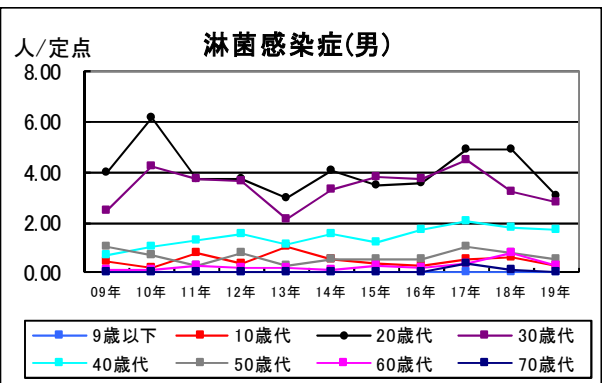
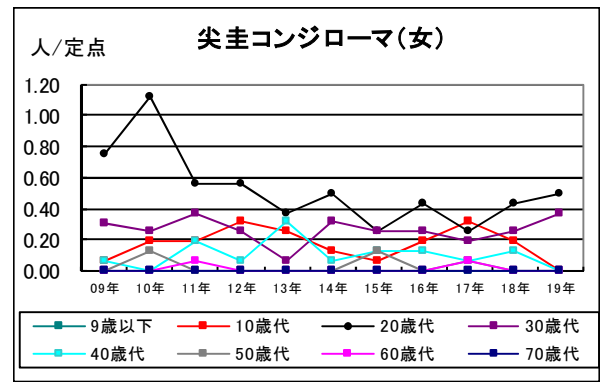
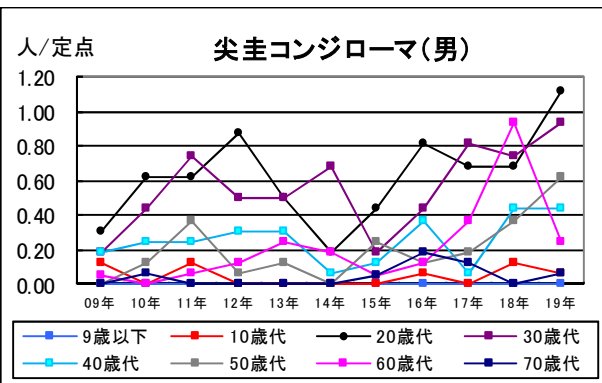
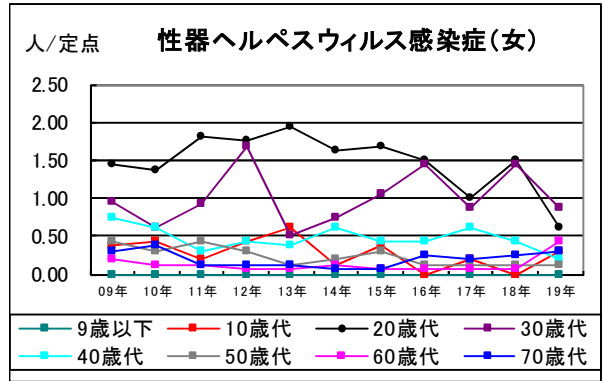
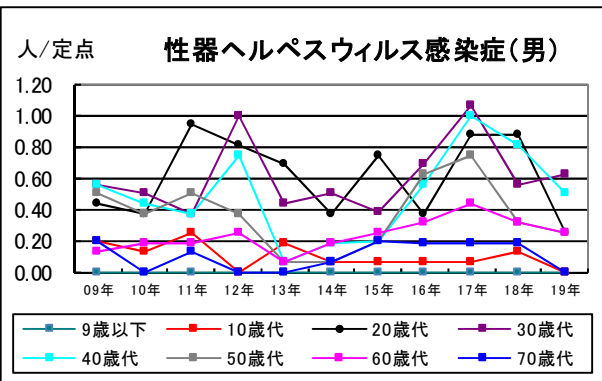
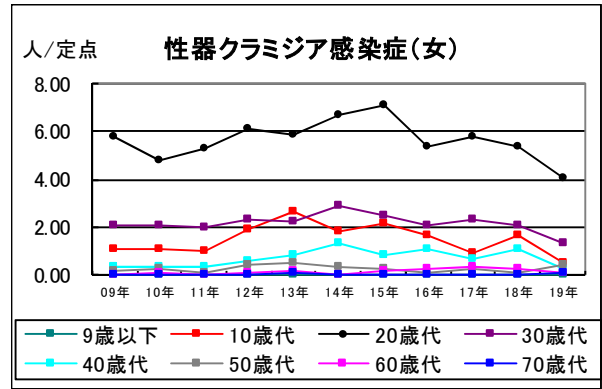
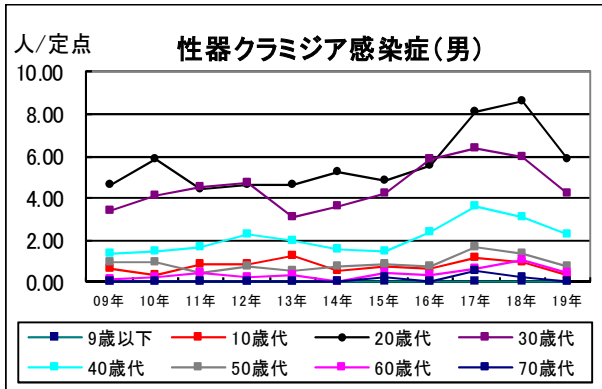
各性感染症が総報告数に占める割合



◆ 性感染症の定点当たり報告数—性別・年齢階級別



性感染症の定点当たり報告数の推移—年別・性別・年代別



罹患数・定点当り罹患数・年齢階級・疾病別(男女合計) 令和元年9月

		合計	0歳	1-4	5-9	10-14	15-19	20-24	25-29	30-34	35-39	40-44	45-49	50-54	55-59	60-64	65-69	70歳-
性器クラミジア感染症	罹患数	28	-	-	-	-	-	11	6	4	2	1	3	-	-	1	-	-
	定点当り	1.75	-	-	-	-	-	0.69	0.38	0.25	0.13	0.06	0.19	-	-	0.06	-	-
性器ヘルペスウイルス感染症	罹患数	9	-	-	-	-	1	1	2	-	1	1	-	1	-	1	-	1
	定点当り	0.56	-	-	-	-	0.06	0.06	0.13	-	0.06	0.06	-	0.06	-	0.06	-	0.06
尖圭コンジローマ	罹患数	7	-	-	-	-	-	1	1	5	-	-	-	-	-	-	-	-
	定点当り	0.44	-	-	-	-	-	0.06	0.06	0.31	-	-	-	-	-	-	-	-
淋菌感染症	罹患数	16	-	-	-	-	-	5	2	1	2	-	3	1	-	2	-	-
	定点当り	1.00	-	-	-	-	-	0.31	0.13	0.06	0.13	-	0.19	0.06	-	0.13	-	-
メチシリン耐性黄色ブドウ球菌感染症	罹患数	16	2	-	-	-	-	-	-	-	-	-	-	-	-	1	1	12
	定点当り	1.33	0.17	-	-	-	-	-	-	-	-	-	-	-	-	0.08	0.08	1.00
ペニシリン耐性肺炎球菌感染症	罹患数	-	-	-	-	-	-	-	-	-	-	-	-	-	-	-	-	-
	定点当り	-	-	-	-	-	-	-	-	-	-	-	-	-	-	-	-	-
薬剤耐性緑膿菌感染症	罹患数	-	-	-	-	-	-	-	-	-	-	-	-	-	-	-	-	-
	定点当り	-	-	-	-	-	-	-	-	-	-	-	-	-	-	-	-	-

罹患数・定点当り罹患数・年齢階級・疾病別（男合計） 令和元年9月

		合計	0歳	1-4	5-9	10-14	15-19	20-24	25-29	30-34	35-39	40-44	45-49	50-54	55-59	60-64	65-69	70歳-
性器クラミジア感染症	罹患数	17	-	-	-	-	-	5	3	3	1	1	3	-	-	1	-	-
	定点当り	1.06	-	-	-	-	-	0.31	0.19	0.19	0.06	0.06	0.19	-	-	0.06	-	-
性器ヘルペスウイルス感染症	罹患数	2	-	-	-	-	-	-	1	-	1	-	-	-	-	-	-	-
	定点当り	0.13	-	-	-	-	-	-	0.06	-	0.06	-	-	-	-	-	-	-
尖圭コンジローマ	罹患数	4	-	-	-	-	-	1	1	2	-	-	-	-	-	-	-	-
	定点当り	0.25	-	-	-	-	-	0.06	0.06	0.13	-	-	-	-	-	-	-	-
淋菌感染症	罹患数	15	-	-	-	-	-	4	2	1	2	-	3	1	-	2	-	-
	定点当り	0.94	-	-	-	-	-	0.25	0.13	0.06	0.13	-	0.19	0.06	-	0.13	-	-
メチシリン耐性黄色ブドウ球菌感染症	罹患数	9	-	-	-	-	-	-	-	-	-	-	-	-	-	1	-	8
	定点当り	0.75	-	-	-	-	-	-	-	-	-	-	-	-	-	0.08	-	0.67
ペニシリン耐性肺炎球菌感染症	罹患数	-	-	-	-	-	-	-	-	-	-	-	-	-	-	-	-	-
	定点当り	-	-	-	-	-	-	-	-	-	-	-	-	-	-	-	-	-
薬剤耐性緑膿菌感染症	罹患数	-	-	-	-	-	-	-	-	-	-	-	-	-	-	-	-	-
	定点当り	-	-	-	-	-	-	-	-	-	-	-	-	-	-	-	-	-

罹患数・定点当り罹患数・年齢階級・疾病別（女合計） 令和元年9月

		合計	0歳	1-4	5-9	10-14	15-19	20-24	25-29	30-34	35-39	40-44	45-49	50-54	55-59	60-64	65-69	70歳-
性器クラミジア感染症	罹患数	11	-	-	-	-	-	6	3	1	1	-	-	-	-	-	-	-
	定点当り	0.69	-	-	-	-	-	0.38	0.19	0.06	0.06	-	-	-	-	-	-	-
性器ヘルペスウイルス感染症	罹患数	7	-	-	-	-	1	1	1	-	-	1	-	1	-	1	-	1
	定点当り	0.44	-	-	-	-	0.06	0.06	0.06	-	-	0.06	-	0.06	-	0.06	-	0.06
尖圭コンジローマ	罹患数	3	-	-	-	-	-	-	-	3	-	-	-	-	-	-	-	-
	定点当り	0.19	-	-	-	-	-	-	-	0.19	-	-	-	-	-	-	-	-
淋菌感染症	罹患数	1	-	-	-	-	-	1	-	-	-	-	-	-	-	-	-	-
	定点当り	0.06	-	-	-	-	-	0.06	-	-	-	-	-	-	-	-	-	-
メチシリン耐性黄色ブドウ球菌感染症	罹患数	7	2	-	-	-	-	-	-	-	-	-	-	-	-	-	1	4
	定点当り	0.58	0.17	-	-	-	-	-	-	-	-	-	-	-	-	-	0.08	0.33
ペニシリン耐性肺炎球菌感染症	罹患数	-	-	-	-	-	-	-	-	-	-	-	-	-	-	-	-	-
	定点当り	-	-	-	-	-	-	-	-	-	-	-	-	-	-	-	-	-
薬剤耐性緑膿菌感染症	罹患数	-	-	-	-	-	-	-	-	-	-	-	-	-	-	-	-	-
	定点当り	-	-	-	-	-	-	-	-	-	-	-	-	-	-	-	-	-