

鹿児島県感染症情報

2019年5月報 (5月1日～5月31日)

発行：鹿児島県環境保健センター（内容に関するお問い合わせ：健康増進課感染症保健係）

※ 感染症のホームページアドレス <http://www.pref.kagoshima.jp/kenko-fukushi/kenko-iryo/kansen/index.html>

5月の報告数は性感染症定点から89人、基幹定点から9人の計98人でした。

5月における性感染症対象4疾患の報告数をみると、尖圭コンジローマ以外の3疾患が増加しています。疾患別割合をみると、性器クラミジア感染症が男女共に1位で約半数を占めています。総報告数を年齢群別に見ると、20歳代が38.2%と最も多く、次いで30歳代が34.8%、40歳代が15.7%の順となっています。

また、薬剤耐性菌については、メチシリン耐性黄色ブドウ球菌感染症が6件、ペニシリン耐性肺炎球菌感染症が2件、薬剤耐性緑膿菌感染症が1件報告されました。

☆ 性感染症定点把握対象感染症の発生状況

◆ 性感染症別の報告数及び男女別の総報告数に占める割合

感染症名	報告数(人)	定点当たり	前月報告数	前月との比較	男性			女性		
					報告数(人)	定点当たり	割合(%)	報告数(人)	定点当たり	割合(%)
性器クラミジア感染症	44	2.75	42	増加	32	2.00	53.3	12	0.75	41.4
性器ヘルペスウイルス感染症	17	1.06	6	増加	6	0.38	10.0	11	0.69	37.9
尖圭コンジローマ	5	0.31	8	減少	4	0.25	6.7	1	0.06	3.4
淋菌感染症	23	1.44	17	増加	18	1.13	30.0	5	0.31	17.2
総数	89		73	増加	60			29		

◆ 性感染症における年齢階級別割合

年齢階級	10歳未満	10歳代	20歳代	30歳代	40歳代	50歳代	60歳代	70歳以上
報告数(人)	0	3	34	31	14	3	3	1
割合(%)	0.0	3.4	38.2	34.8	15.7	3.4	3.4	1.1

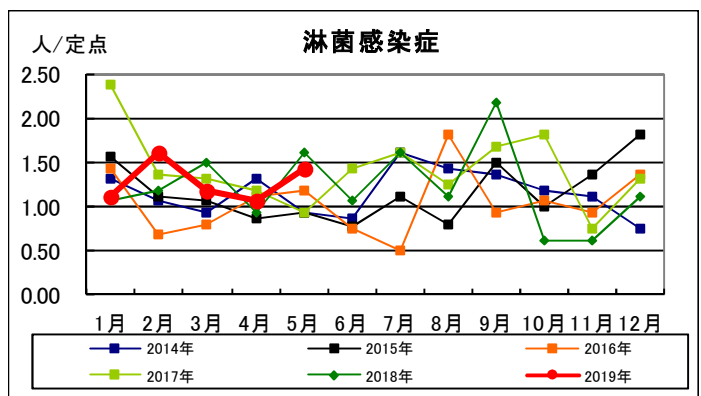
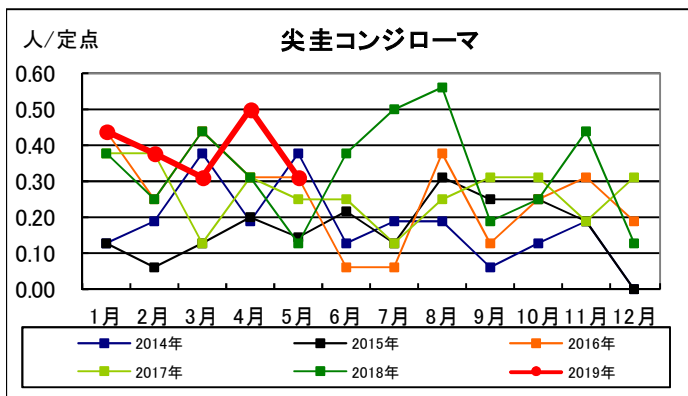
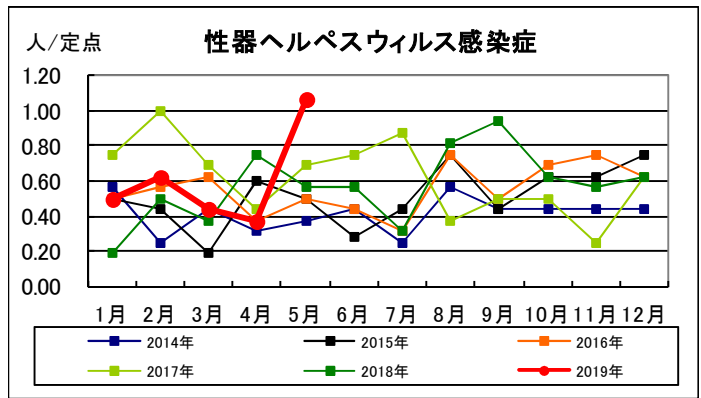
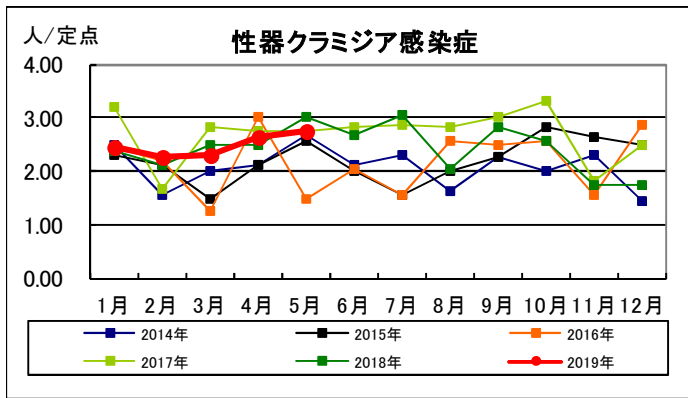
☆ 基幹定点把握対象感染症の発生状況

◆ 基幹定点報告感染症別の報告数

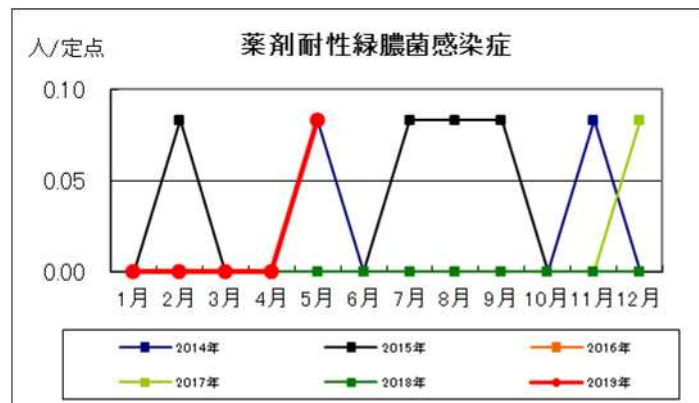
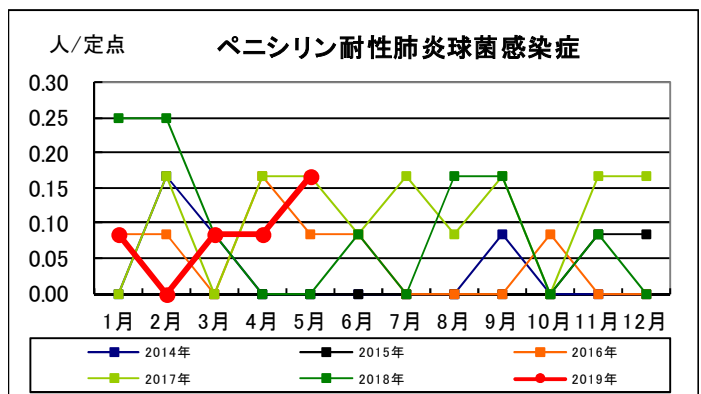
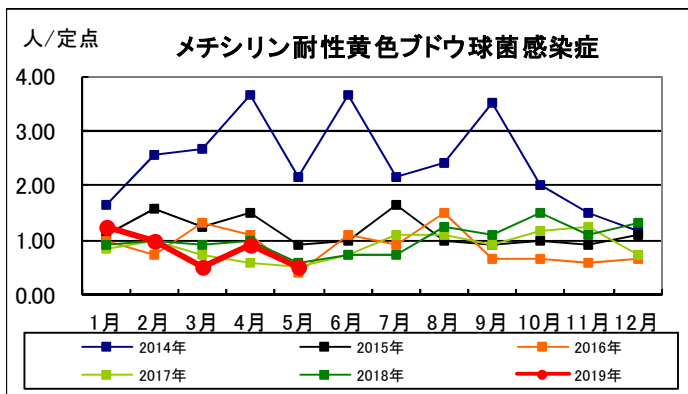
感染症名	報告数(人)	定点当たり(男女)	定点当たり(男)	定点当たり(女)	前月との比較	2019年累計(人)	2018年累計(人)
メチシリン耐性黄色ブドウ球菌感染症	6	0.50	0.08	0.42	減少	50	146
ペニシリン耐性肺炎球菌感染症	2	0.17	0.17	-	増加	5	13
薬剤耐性緑膿菌感染症	1	0.08	0.08	-	増加	1	0

☆ 各感染症の発生状況（鹿児島県）

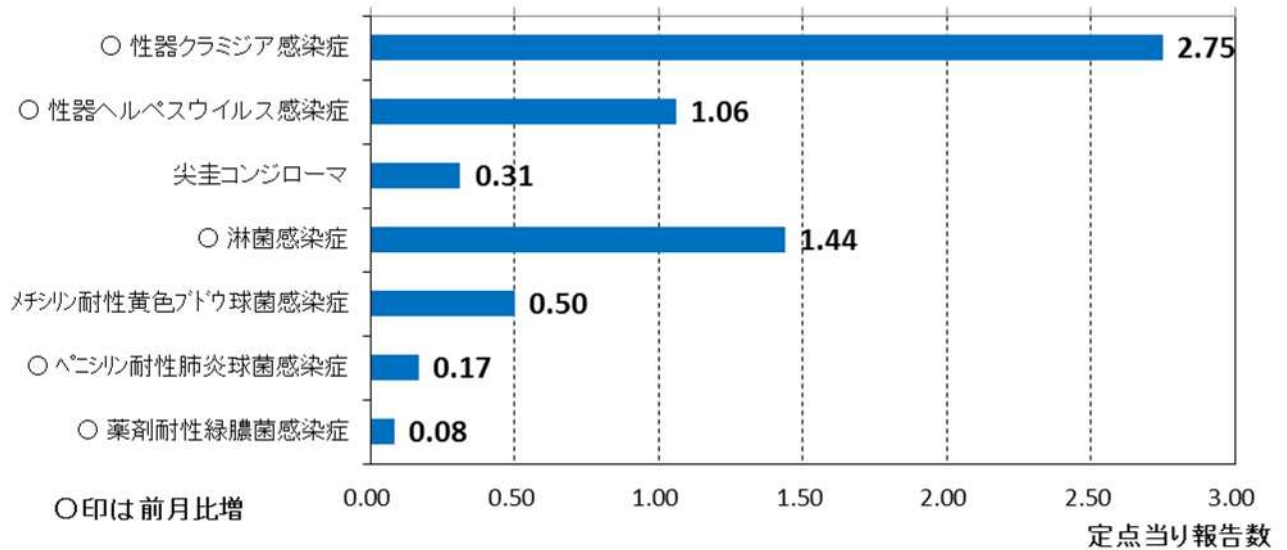
(1) 性感染症定点報告感染症



(2) 基幹定点報告感染症

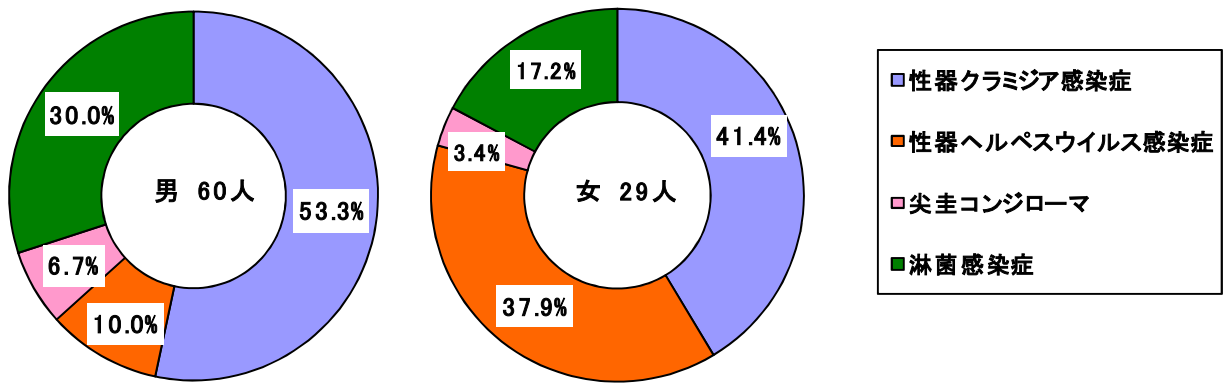


月報報告感染症の発生状況（グラフ）

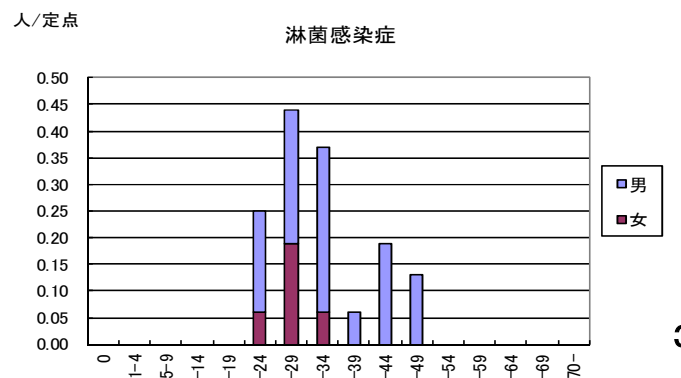
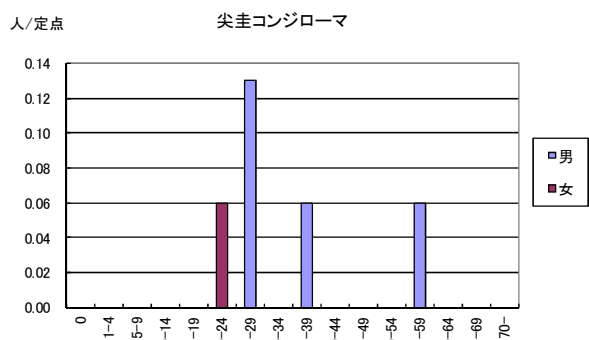
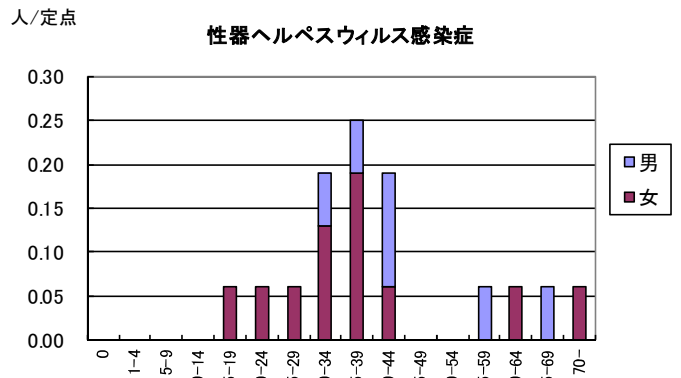
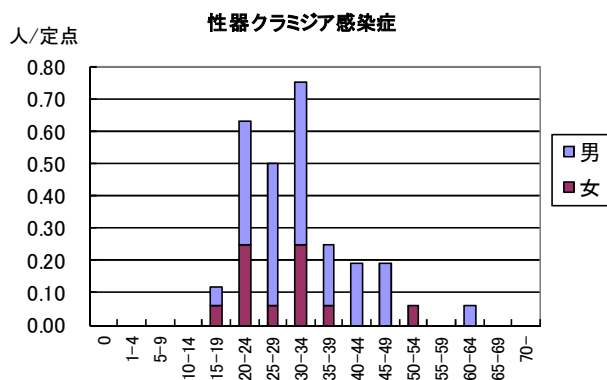


☆ 性感染症について

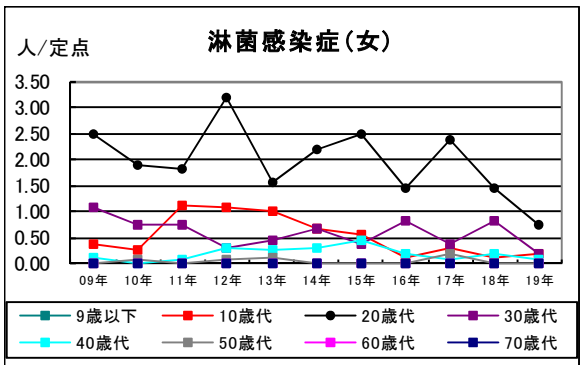
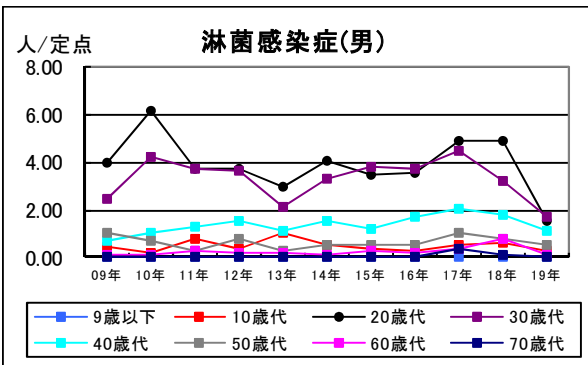
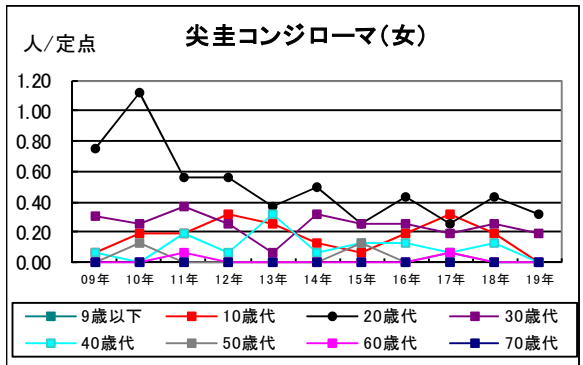
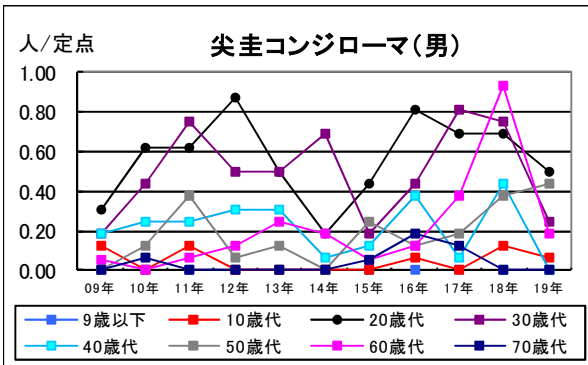
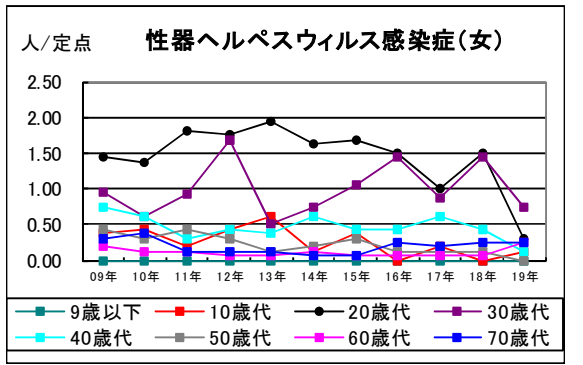
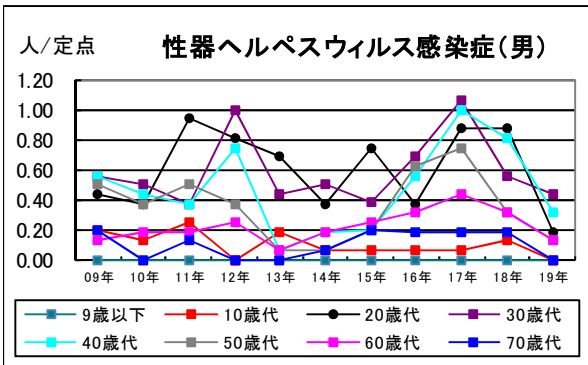
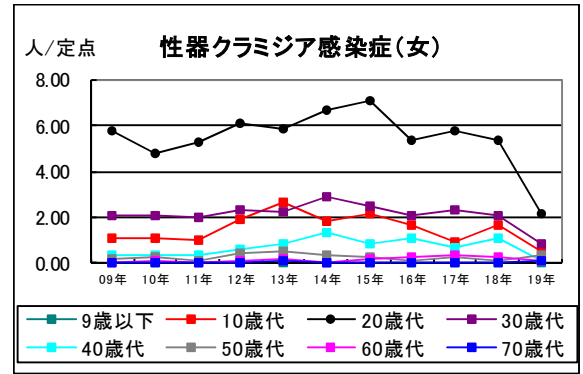
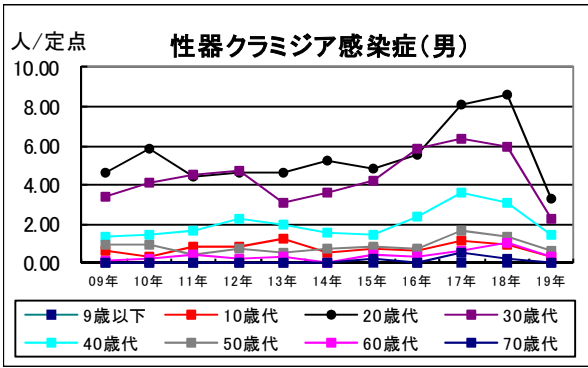
各性感染症が総報告数に占める割合



◆ 性感染症の定点当たり報告数—性別・年齢階級別



性感染症の定点当たり報告数の推移一年別・性別・年代別



罹患数・定点当り罹患数・年齢階級・疾病別(男女合計)
集計対象:2019年5月

		合計	0歳	1-4	5-9	10-14	15-19	20-24	25-29	30-34	35-39	40-44	45-49	50-54	55-59	60-64	65-69	70歳-
性器クラミジア感染症	罹患数	44	-	-	-	-	2	10	8	12	4	3	3	1	-	1	-	-
	定点当り	2.75	-	-	-	-	0.13	0.63	0.50	0.75	0.25	0.19	0.19	0.06	-	0.06	-	-
性器ヘルペスウイルス感染症	罹患数	17	-	-	-	-	1	1	1	3	4	3	-	-	1	1	1	1
	定点当り	1.06	-	-	-	-	0.06	0.06	0.06	0.19	0.25	0.19	-	-	0.06	0.06	0.06	0.06
尖圭コンジローマ	罹患数	5	-	-	-	-	-	1	2	-	1	-	-	-	1	-	-	-
	定点当り	0.31	-	-	-	-	-	0.06	0.13	-	0.06	-	-	-	0.06	-	-	-
淋菌感染症	罹患数	23	-	-	-	-	-	4	7	6	1	3	2	-	-	-	-	-
	定点当り	1.44	-	-	-	-	-	0.25	0.44	0.38	0.06	0.19	0.13	-	-	-	-	-
メチシリン耐性黄色ブドウ球菌感染症	罹患数	6	-	-	3	-	-	-	-	-	-	-	-	-	-	-	-	3
	定点当り	0.50	-	-	0.25	-	-	-	-	-	-	-	-	-	-	-	-	0.25
ペニシリン耐性肺炎球菌感染症	罹患数	2	-	-	2	-	-	-	-	-	-	-	-	-	-	-	-	-
	定点当り	0.17	-	-	0.17	-	-	-	-	-	-	-	-	-	-	-	-	-
薬剤耐性緑膿菌感染症	罹患数	1	-	-	-	-	-	-	-	-	-	-	-	-	-	-	-	1
	定点当り	0.08	-	-	-	-	-	-	-	-	-	-	-	-	-	-	-	0.08

罹患数・定点当り罹患数・年齢階級・疾病別(男合計)
集計対象:2019年5月

		合計	0歳	1-4	5-9	10-14	15-19	20-24	25-29	30-34	35-39	40-44	45-49	50-54	55-59	60-64	65-69	70歳-
性器クラミジア感染症	罹患数	32	-	-	-	-	1	6	7	8	3	3	3	-	-	1	-	-
	定点当り	2.00	-	-	-	-	0.06	0.38	0.44	0.50	0.19	0.19	0.19	-	-	0.06	-	-
性器ヘルペスウイルス感染症	罹患数	6	-	-	-	-	-	-	-	1	1	2	-	-	1	-	1	-
	定点当り	0.38	-	-	-	-	-	-	-	0.06	0.06	0.13	-	-	0.06	-	0.06	-
尖圭コンジローマ	罹患数	4	-	-	-	-	-	-	2	-	1	-	-	-	1	-	-	-
	定点当り	0.25	-	-	-	-	-	-	0.13	-	0.06	-	-	-	0.06	-	-	-
淋菌感染症	罹患数	18	-	-	-	-	-	3	4	5	1	3	2	-	-	-	-	-
	定点当り	1.13	-	-	-	-	-	0.19	0.25	0.31	0.06	0.19	0.13	-	-	-	-	-
メチリン耐性黄色ブドウ球菌感染症	罹患数	1	-	-	-	-	-	-	-	-	-	-	-	-	-	-	-	1
	定点当り	0.08	-	-	-	-	-	-	-	-	-	-	-	-	-	-	-	0.08
ペニシリン耐性肺炎球菌感染症	罹患数	2	-	-	2	-	-	-	-	-	-	-	-	-	-	-	-	-
	定点当り	0.17	-	-	0.17	-	-	-	-	-	-	-	-	-	-	-	-	-
薬剤耐性緑膿菌感染症	罹患数	1	-	-	-	-	-	-	-	-	-	-	-	-	-	-	-	1
	定点当り	0.08	-	-	-	-	-	-	-	-	-	-	-	-	-	-	-	0.08

罹患数・定点当り罹患数・年齢階級・疾病別(女合計)
集計対象:2019年5月

		合計	0歳	1-4	5-9	10-14	15-19	20-24	25-29	30-34	35-39	40-44	45-49	50-54	55-59	60-64	65-69	70歳-
性器クラミジア感染症	罹患数	12	-	-	-	-	1	4	1	4	1	-	-	1	-	-	-	-
	定点当り	0.75	-	-	-	-	0.06	0.25	0.06	0.25	0.06	-	-	0.06	-	-	-	-
性器ヘルペスウイルス感染症	罹患数	11	-	-	-	-	1	1	1	2	3	1	-	-	-	1	-	1
	定点当り	0.69	-	-	-	-	0.06	0.06	0.06	0.13	0.19	0.06	-	-	-	0.06	-	0.06
尖圭コンジローマ	罹患数	1	-	-	-	-	-	1	-	-	-	-	-	-	-	-	-	-
	定点当り	0.06	-	-	-	-	-	0.06	-	-	-	-	-	-	-	-	-	-
淋菌感染症	罹患数	5	-	-	-	-	-	1	3	1	-	-	-	-	-	-	-	-
	定点当り	0.31	-	-	-	-	-	0.06	0.19	0.06	-	-	-	-	-	-	-	-
メチリン耐性黄色ブドウ球菌感染症	罹患数	5	-	-	3	-	-	-	-	-	-	-	-	-	-	-	-	2
	定点当り	0.42	-	-	0.25	-	-	-	-	-	-	-	-	-	-	-	-	0.17
ペニシリン耐性肺炎球菌感染症	罹患数	-	-	-	-	-	-	-	-	-	-	-	-	-	-	-	-	-
	定点当り	-	-	-	-	-	-	-	-	-	-	-	-	-	-	-	-	-
薬剤耐性緑膿菌感染症	罹患数	-	-	-	-	-	-	-	-	-	-	-	-	-	-	-	-	-
	定点当り	-	-	-	-	-	-	-	-	-	-	-	-	-	-	-	-	-