

鹿児島県感染症情報

2019年2月報 (2月1日~2月28日)

発行：鹿児島県環境保健センター

※ 感染症のホームページアドレス <http://www.pref.kagoshima.jp/kenko-fukushi/kenko-iryo/kansen/index.html>

2月の報告数は、性感染症定点から78人、基幹定点から12人の計90人でした。

2月における性感染症対象4疾患の報告数をみると、性器ヘルペスウイルス感染症と淋菌感染症の2疾患が増加しています。疾患別割合をみると、性器クラミジア感染症が男女共に1位で、2位は男性では淋菌感染症、女性では性器ヘルペスウイルス感染症となっています。

性感染症の報告数を年齢階級別に見ると、20歳代が35.9%と最も多く、次いで30歳代が33.3%、40歳代が11.5%の順となっています。

また、薬剤耐性菌については、基幹定点12カ所のうち6カ所からの報告があり、メチシリン耐性黄色ブドウ球菌感染症が12件(前月15件)ありました。

☆ 性感染症定点把握対象感染症の発生状況

◆ 性感染症別の報告数及び男女別の総報告数に占める割合

感染症名	報告数(人)	定点当たり	前月報告数	前月との比較	男性			女性		
					報告数(人)	定点当たり	割合(%)	報告数(人)	定点当たり	割合(%)
性器クラミジア感染症	36	2.25	39	減少	25	1.56	47.2	11	0.69	44.0
性器ヘルペスウイルス感染症	10	0.63	8	増加	3	0.19	5.7	7	0.44	28.0
尖圭コンジローマ	6	0.38	7	減少	5	0.31	9.4	1	0.06	4.0
淋菌感染症	26	1.63	18	増加	20	1.25	37.7	6	0.38	24.0
総数	78		72	増加	53			25		

◆ 性感染症における年齢階級別割合

年齢階級	10歳未満	10歳代	20歳代	30歳代	40歳代	50歳代	60歳代	70歳以上
報告数(人)	0	3	28	26	9	4	6	2
割合(%)	0.0	3.8	35.9	33.3	11.5	5.1	7.7	2.6

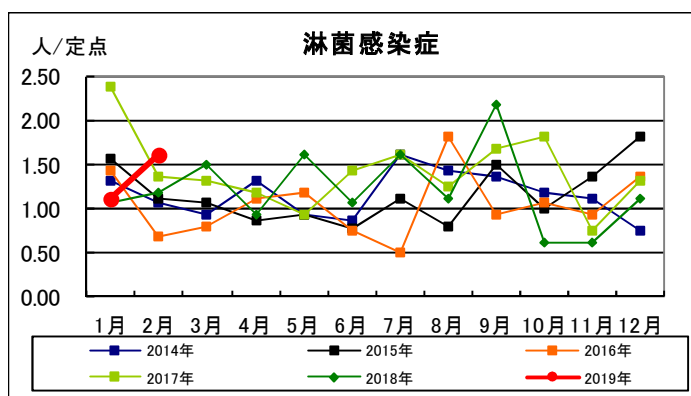
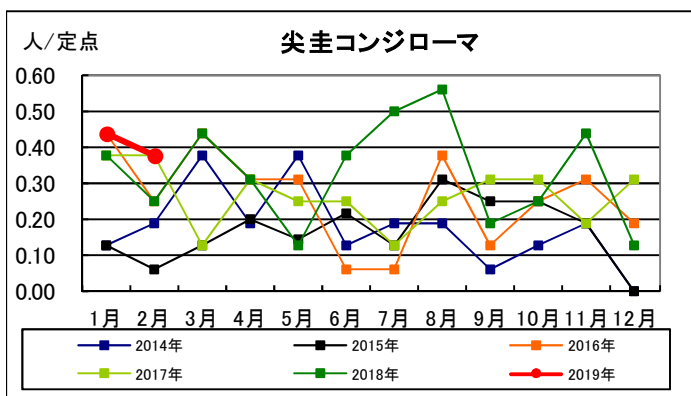
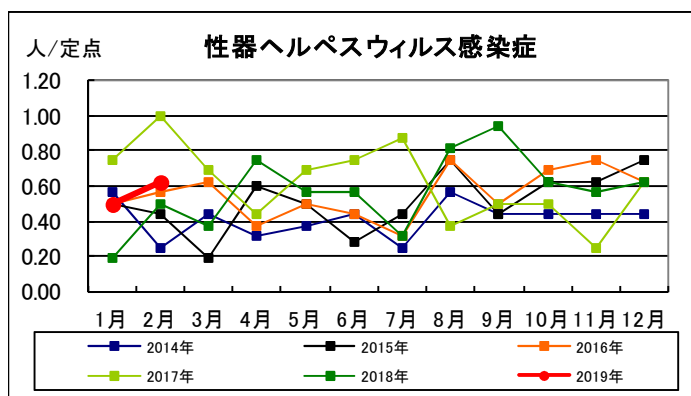
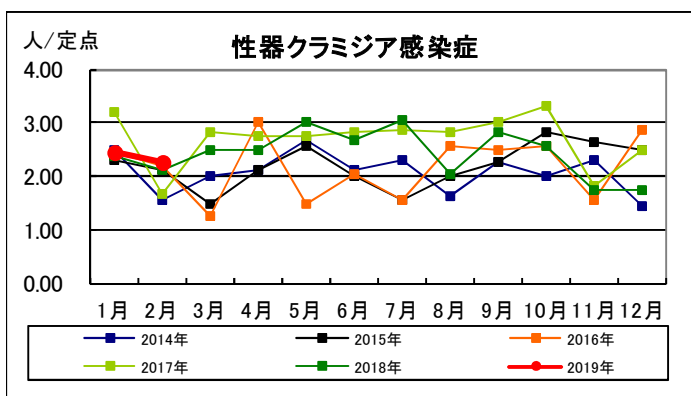
☆ 基幹定点把握対象感染症の発生状況

◆ 基幹定点報告感染症別の報告数

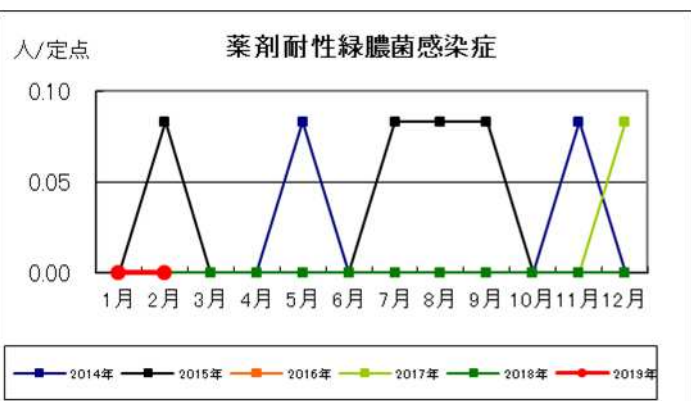
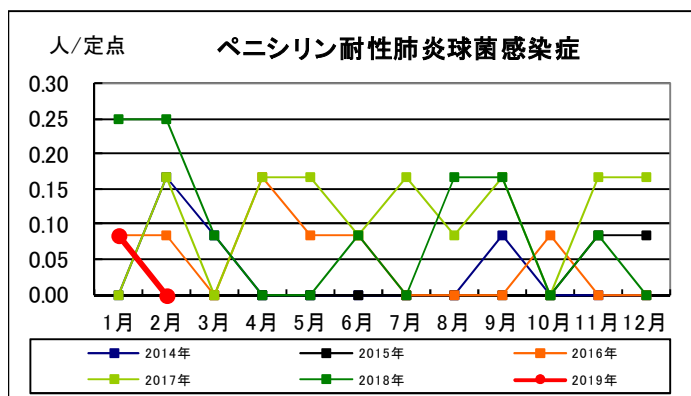
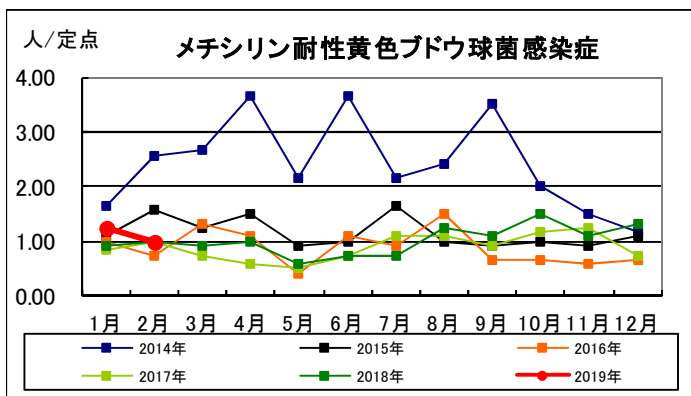
感染症名	報告数(人)	定点当たり(男女)	定点当たり(男)	定点当たり(女)	前月との比較	2019年累計(人)	2018年累計(人)
メチシリン耐性黄色ブドウ球菌感染症	12	1.00	0.75	0.25	減少	27	146
ペニシリン耐性肺炎球菌感染症	0	-	-	-	減少	1	13
薬剤耐性緑膿菌感染症	0	-	-	-	-	0	0

☆ 各感染症の発生状況（鹿児島県）

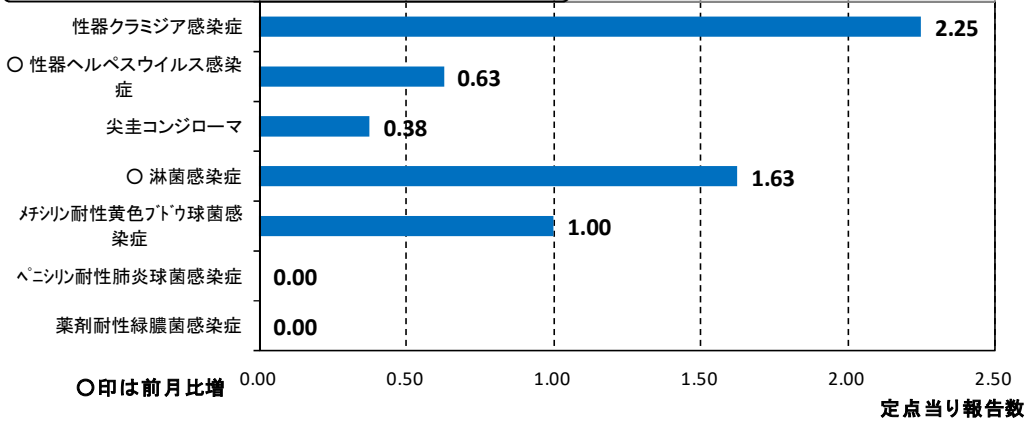
(1) 性感染症定点報告感染症



(2) 基幹定点報告感染症

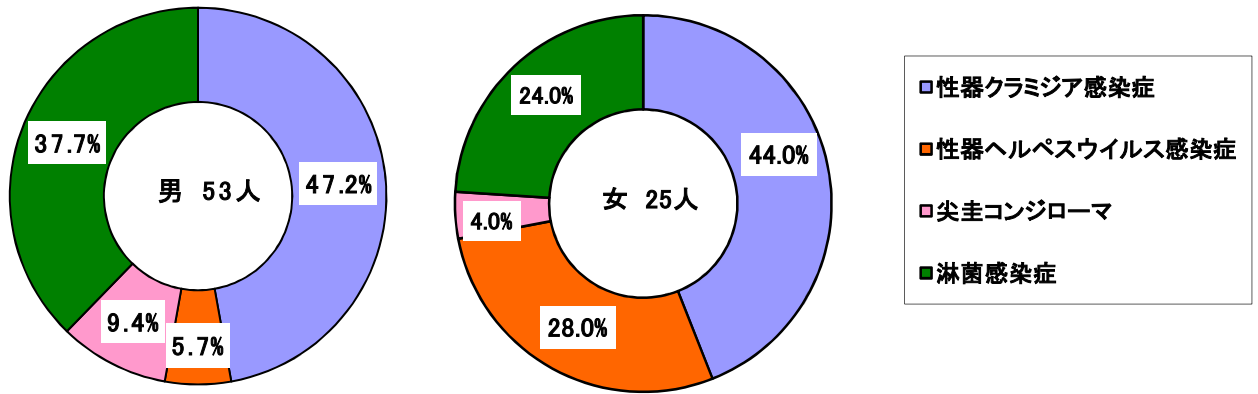


月報報告感染症の発生状況（グラフ）

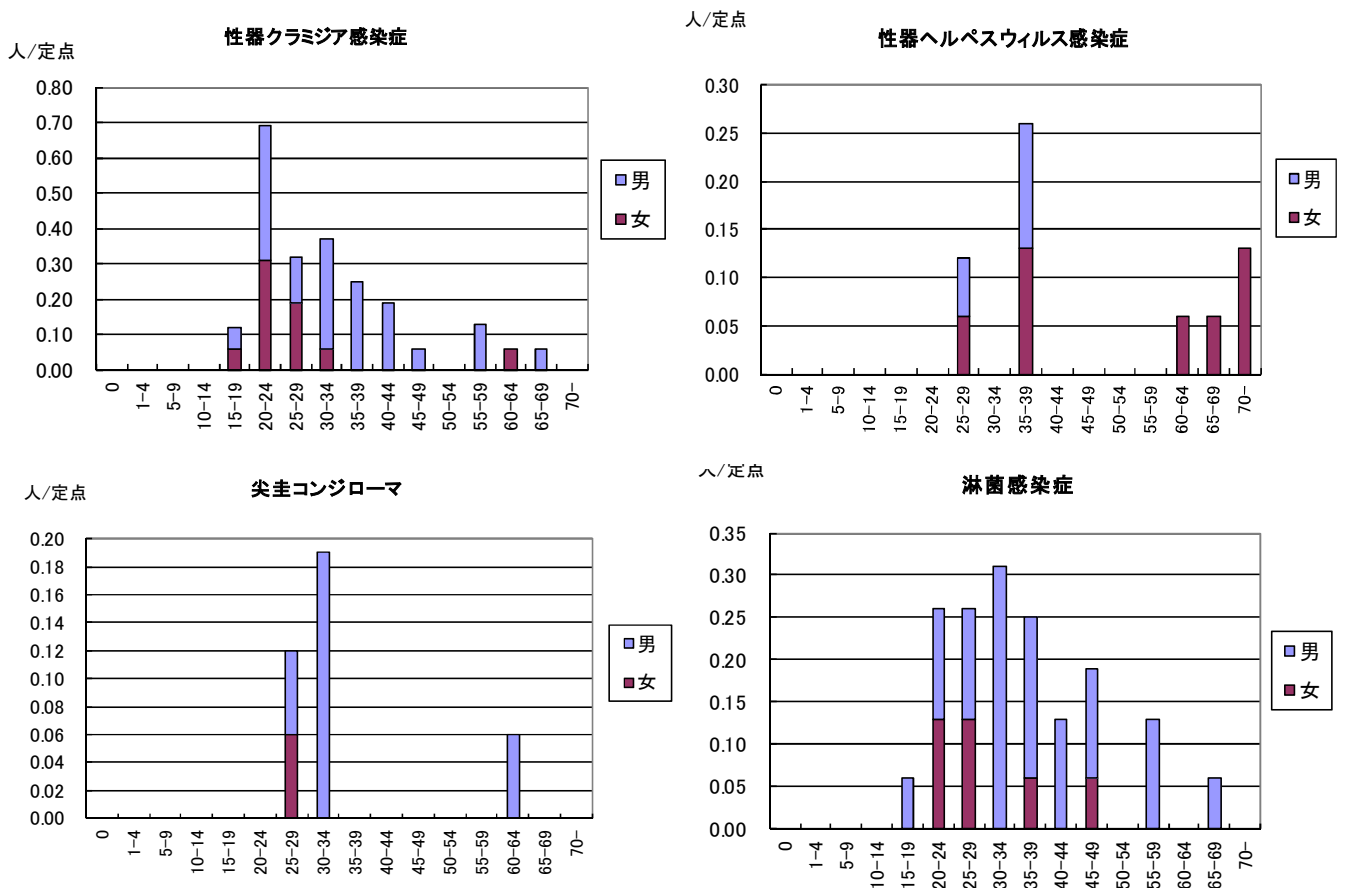


☆ 性感染症について

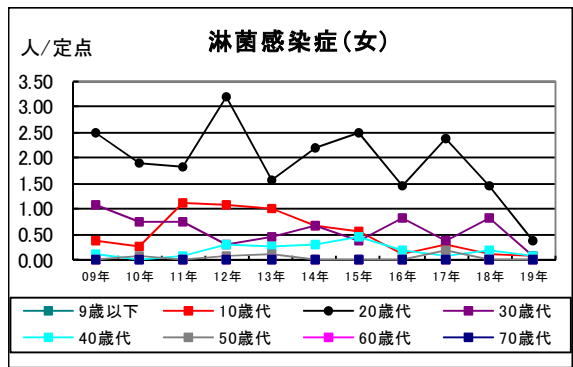
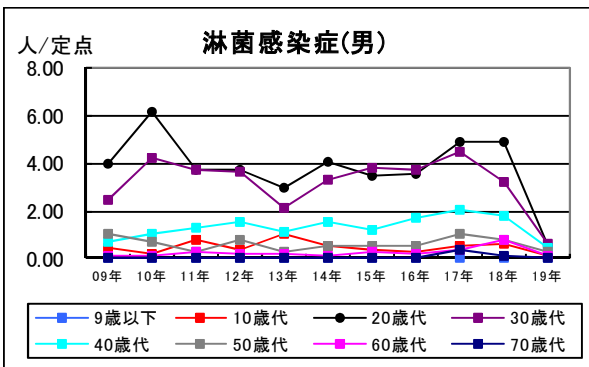
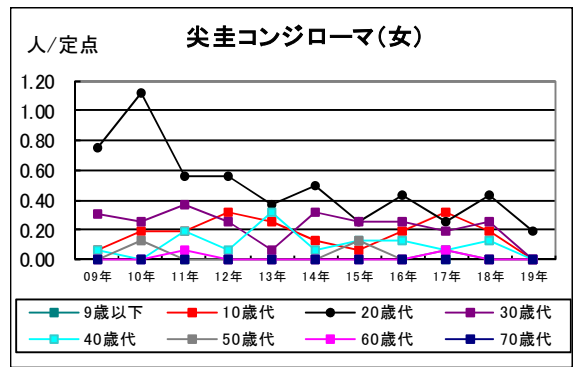
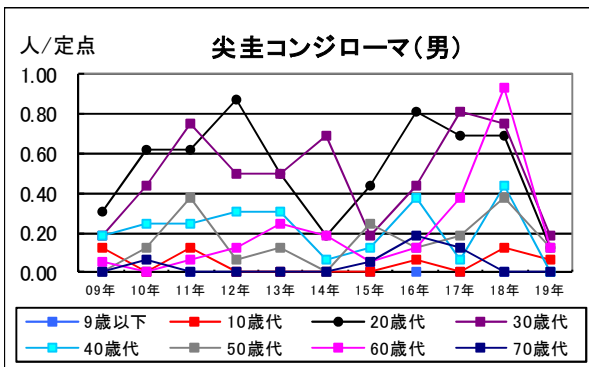
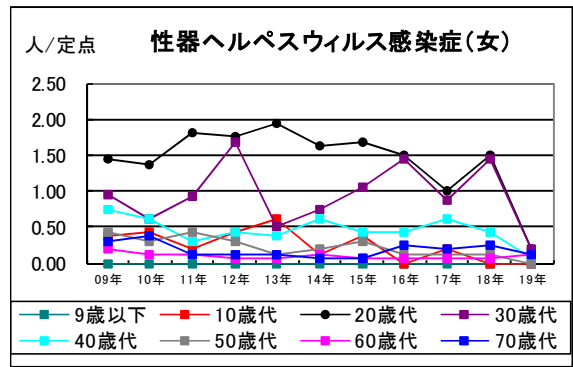
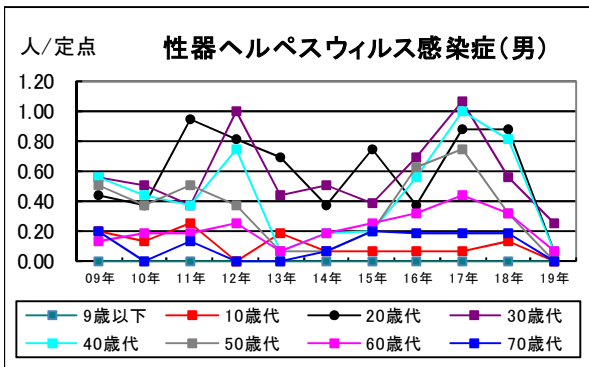
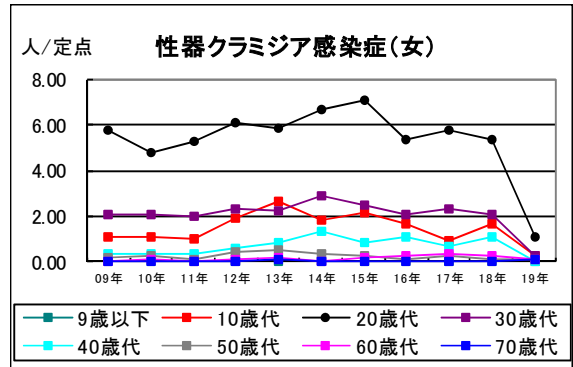
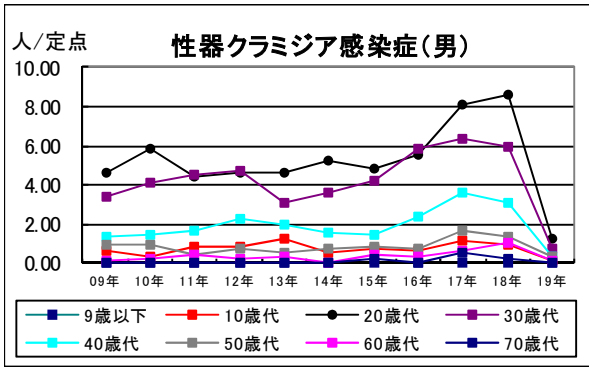
各性感染症が総報告数に占める割合



◆ 性感染症の定点当たり報告数—性別・年齢階級別



性感染症の定点当たり報告数の推移一年別・性別・年代別



罹患数・定点当り罹患数・年齢階級・疾病別(男女合計)

集計対象:平成31年2月

		合計	0歳	1-4	5-9	10-14	15-19	20-24	25-29	30-34	35-39	40-44	45-49	50-54	55-59	60-64	65-69	70歳-
性器クラミジア感染症	罹患数	36	-	-	-	-	2	11	5	6	4	3	1	-	2	1	1	-
	定点当り	2.25	-	-	-	-	0.13	0.69	0.31	0.38	0.25	0.19	0.06	-	0.13	0.06	0.06	-
性器ヘルペスウイルス感染症	罹患数	10	-	-	-	-	-	-	2	-	4	-	-	-	-	1	1	2
	定点当り	0.63	-	-	-	-	-	-	0.13	-	0.25	-	-	-	-	0.06	0.06	0.13
尖圭コンジローマ	罹患数	6	-	-	-	-	-	-	2	3	-	-	-	-	-	1	-	-
	定点当り	0.38	-	-	-	-	-	-	0.13	0.19	-	-	-	-	-	0.06	-	-
淋菌感染症	罹患数	26	-	-	-	-	1	4	4	5	4	2	3	-	2	-	1	-
	定点当り	1.63	-	-	-	-	0.06	0.25	0.25	0.31	0.25	0.13	0.19	-	0.13	-	0.06	-
メチリン耐性黄色ブドウ球菌感染症	罹患数	12	1	-	-	-	-	-	-	-	-	-	-	-	-	-	-	11
	定点当り	1.00	0.08	-	-	-	-	-	-	-	-	-	-	-	-	-	-	0.92
ペニシリン耐性肺炎球菌感染症	罹患数	-	-	-	-	-	-	-	-	-	-	-	-	-	-	-	-	-
	定点当り	-	-	-	-	-	-	-	-	-	-	-	-	-	-	-	-	-
薬剤耐性緑膿菌感染症	罹患数	-	-	-	-	-	-	-	-	-	-	-	-	-	-	-	-	-
	定点当り	-	-	-	-	-	-	-	-	-	-	-	-	-	-	-	-	-

罹患数・定点当り罹患数・年齢階級・疾病別(男合計)

集計対象:平成31年2月

		合計	0歳	1-4	5-9	10-14	15-19	20-24	25-29	30-34	35-39	40-44	45-49	50-54	55-59	60-64	65-69	70歳-
性器クラミジア感染症	罹患数	25	-	-	-	-	1	6	2	5	4	3	1	-	2	-	1	-
	定点当り	1.56	-	-	-	-	0.06	0.38	0.13	0.31	0.25	0.19	0.06	-	0.13	-	0.06	-
性器ヘルペスウイルス感染症	罹患数	3	-	-	-	-	-	-	1	-	2	-	-	-	-	-	-	-
	定点当り	0.19	-	-	-	-	-	-	0.06	-	0.13	-	-	-	-	-	-	-
尖圭コンジローマ	罹患数	5	-	-	-	-	-	-	1	3	-	-	-	-	-	1	-	-
	定点当り	0.31	-	-	-	-	-	-	0.06	0.19	-	-	-	-	-	0.06	-	-
淋菌感染症	罹患数	20	-	-	-	-	1	2	2	5	3	2	2	-	2	-	1	-
	定点当り	1.25	-	-	-	-	0.06	0.13	0.13	0.31	0.19	0.13	0.13	-	0.13	-	0.06	-
メチシリン耐性黄色ブドウ球菌感染症	罹患数	9	-	-	-	-	-	-	-	-	-	-	-	-	-	-	-	9
	定点当り	0.75	-	-	-	-	-	-	-	-	-	-	-	-	-	-	-	0.75
ペニシリン耐性肺炎球菌感染症	罹患数	-	-	-	-	-	-	-	-	-	-	-	-	-	-	-	-	-
	定点当り	-	-	-	-	-	-	-	-	-	-	-	-	-	-	-	-	-
薬剤耐性緑膿菌感染症	罹患数	-	-	-	-	-	-	-	-	-	-	-	-	-	-	-	-	-
	定点当り	-	-	-	-	-	-	-	-	-	-	-	-	-	-	-	-	-

罹患数・定点当り罹患数・年齢階級・疾病別(女合計)

集計対象:平成31年2月

		合計	0歳	1-4	5-9	10-14	15-19	20-24	25-29	30-34	35-39	40-44	45-49	50-54	55-59	60-64	65-69	70歳-
性器クラミジア感染症	罹患数	11	-	-	-	-	1	5	3	1	-	-	-	-	-	1	-	-
	定点当り	0.69	-	-	-	-	0.06	0.31	0.19	0.06	-	-	-	-	-	0.06	-	-
性器ヘルペスウイルス感染症	罹患数	7	-	-	-	-	-	-	1	-	2	-	-	-	-	1	1	2
	定点当り	0.44	-	-	-	-	-	-	0.06	-	0.13	-	-	-	-	0.06	0.06	0.13
尖圭コンジローマ	罹患数	1	-	-	-	-	-	-	1	-	-	-	-	-	-	-	-	-
	定点当り	0.06	-	-	-	-	-	-	0.06	-	-	-	-	-	-	-	-	-
淋菌感染症	罹患数	6	-	-	-	-	-	2	2	-	1	-	1	-	-	-	-	-
	定点当り	0.38	-	-	-	-	-	0.13	0.13	-	0.06	-	0.06	-	-	-	-	-
メチシリン耐性黄色ブドウ球菌感染症	罹患数	3	1	-	-	-	-	-	-	-	-	-	-	-	-	-	-	2
	定点当り	0.25	0.08	-	-	-	-	-	-	-	-	-	-	-	-	-	-	0.17
ペニシリン耐性肺炎球菌感染症	罹患数	-	-	-	-	-	-	-	-	-	-	-	-	-	-	-	-	-
	定点当り	-	-	-	-	-	-	-	-	-	-	-	-	-	-	-	-	-
薬剤耐性緑膿菌感染症	罹患数	-	-	-	-	-	-	-	-	-	-	-	-	-	-	-	-	-
	定点当り	-	-	-	-	-	-	-	-	-	-	-	-	-	-	-	-	-