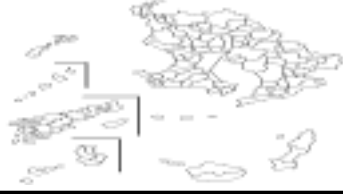


鹿児島県感染症情報



2006年

4月報

発行:鹿児島県環境保健センター

感染症のホームページアドレス

<http://www.pref.kagoshima.jp/home/kenkoka/kira/kansen/index.html>

県内の発生動向

4月の報告数は、性感染症定点から81人、基幹定点から26人の計107人であった。

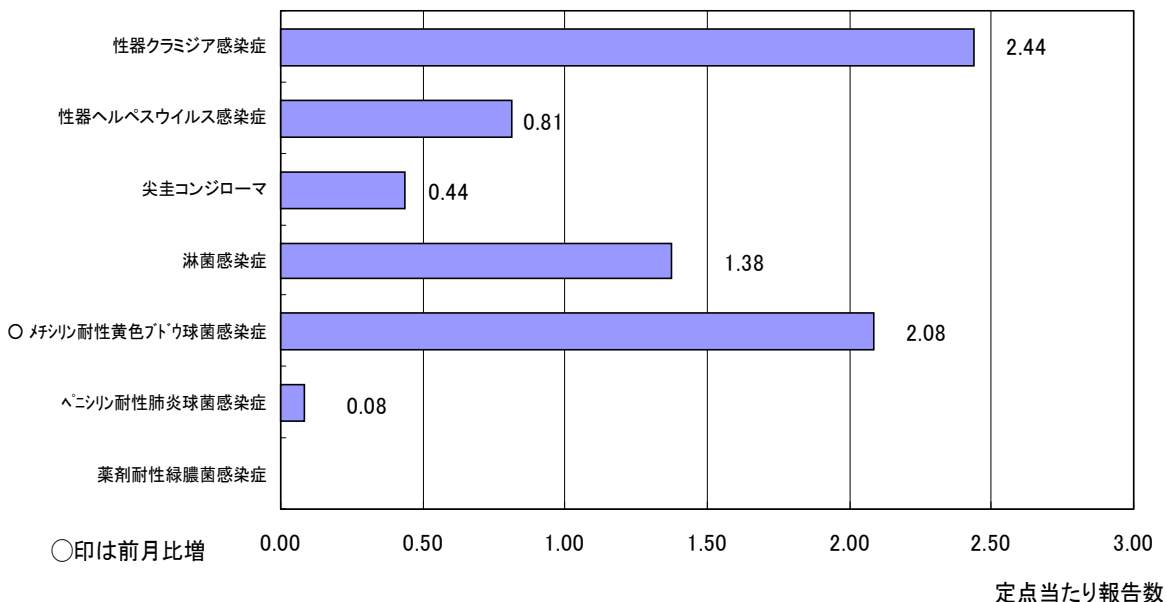
☆ 性感染症定点把握対象疾病の発生状況

- ・性感染症の定点把握対象疾病の報告数は、4疾患とも前月より少なかった。
- ・定点当たりの報告数は、性器クラミジア感染症が2.44(男1.19,女1.25),性器ヘルペスウイルス感染症が0.81(男0.50,女0.31),尖圭コンジローマが0.44(男0.31,女0.13),淋菌感染症が1.38(男1.00,女0.38)であった。
- ・性別では、男性は性器クラミジア感染症(39.6%)、淋菌感染症(33.3%)、性器ヘルペスウイルス感染症(16.7%)、尖圭コンジローマ(10.4%)の順に多く、女性は性器クラミジア感染症(60.6%)、淋菌感染症(18.2%)、性器ヘルペスウイルス感染症(15.1%)、尖圭コンジローマ(6.1%)の順に多かった。
- ・総報告数を年齢階級別で比較すると、20歳代(38.3%)、30歳代(24.7%)、10歳代及び40歳代(それぞれ11.1%)の順に多かった。

☆ 基幹定点把握対象疾病の発生状況

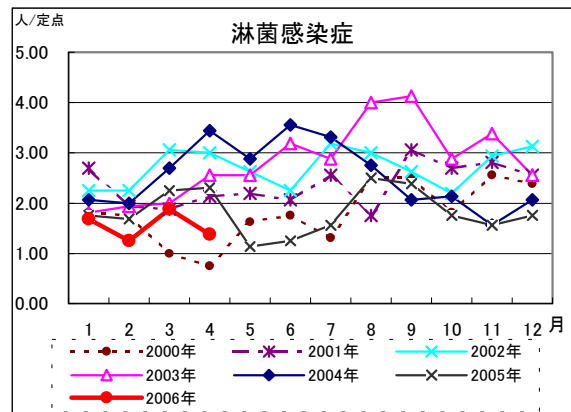
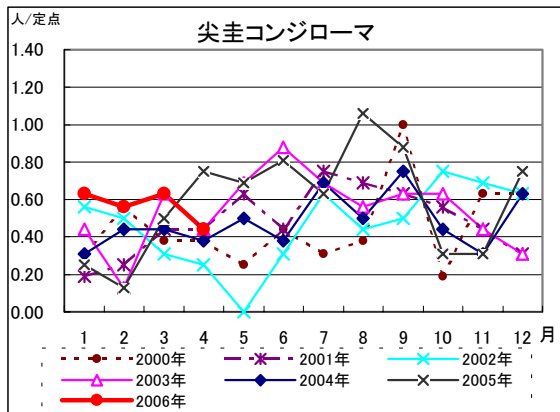
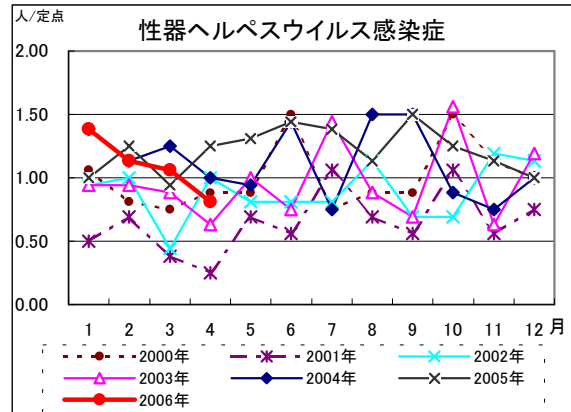
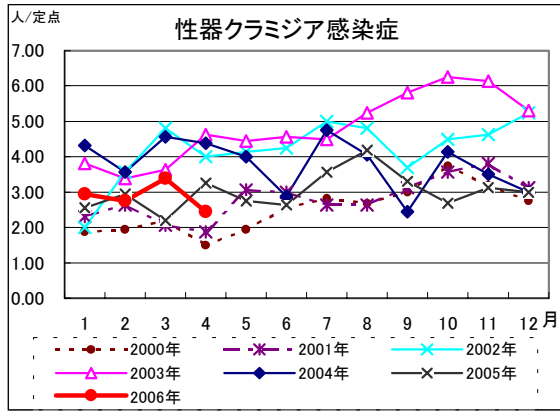
- ・定点当たりの報告数は、メチシリン耐性黄色ブドウ球菌感染症が2.08(男1.25,女0.83)、ペニシリン耐性肺炎球菌感染症が0.08(男のみ)で、薬剤耐性緑膿菌感染症の報告はなかった。

感染症発生報告状況

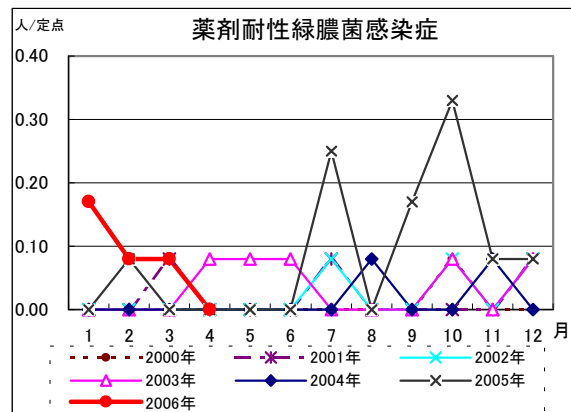
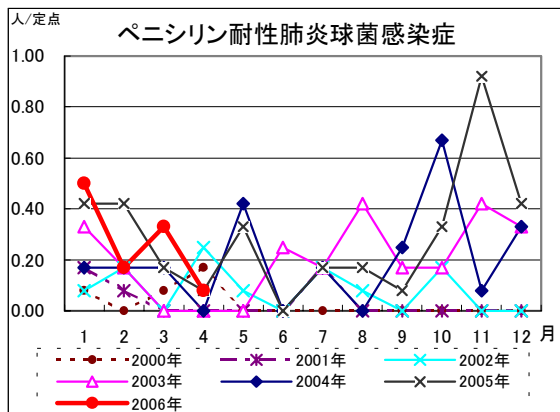
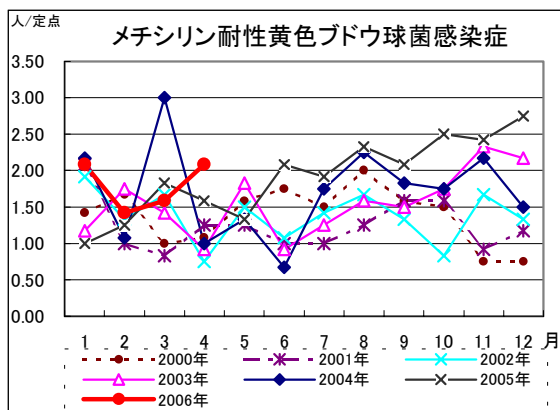


☆ 各疾病の発生状況(鹿児島県)

(1) 性感染症定点



(2) 基幹定点



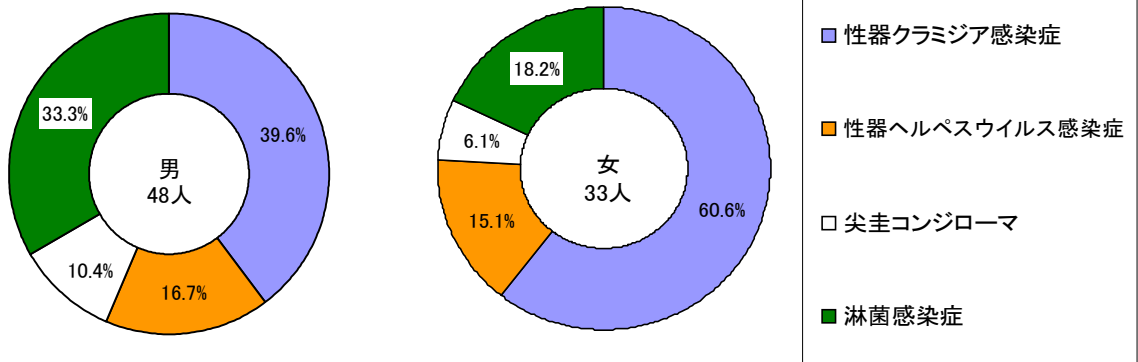
☆ 定点種別報告数

2006年		報 告 月	
		4 月	
定点種別	対象疾病	報告件数	定点当り
性感染症定点	性器クラミジア感染症	39	2.44
	性器ヘルペスウイルス感染症	13	0.81
	尖圭コンジローマ	7	0.44
	淋菌感染症	22	1.38
基幹定点	○ メチシリン耐性黄色ブドウ球菌感染症	25	2.08
	○ ペニシリン耐性肺炎球菌感染症	1	0.08
	○ 薬剤耐性緑膿菌感染症	-	0.00
報告件数合計		107	

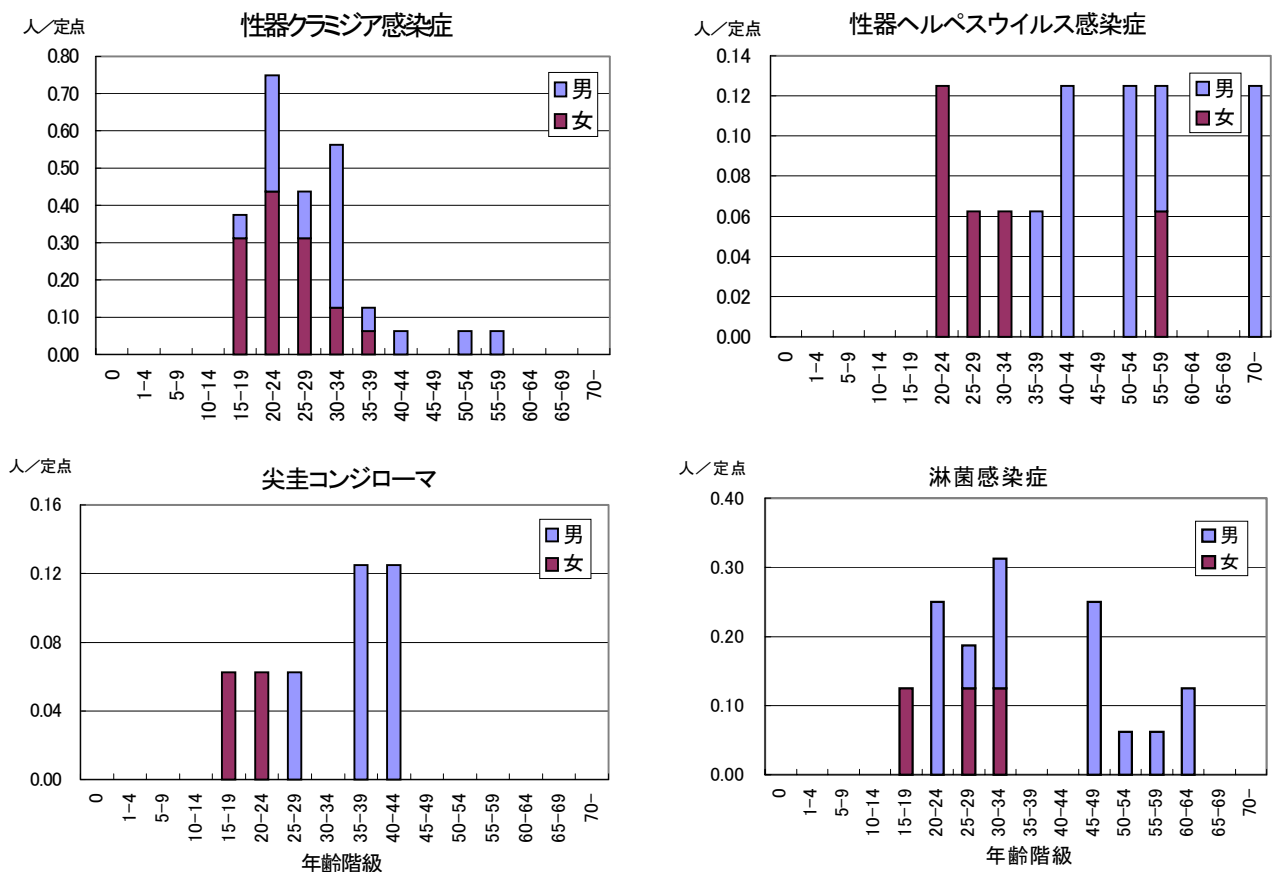
○印は前月比増

☆ 性感染症について

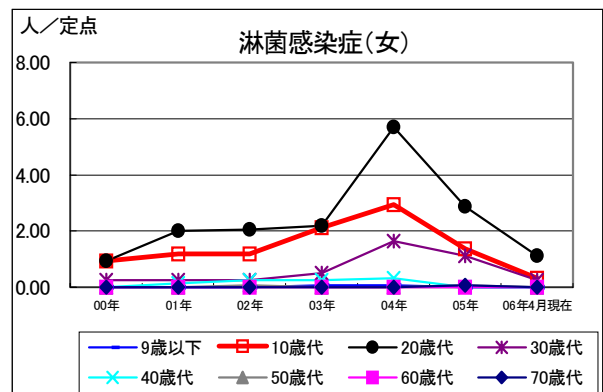
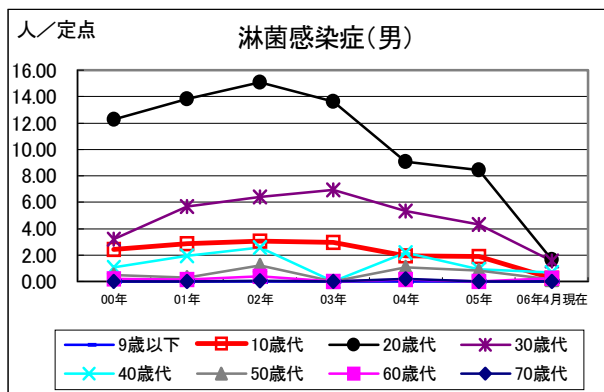
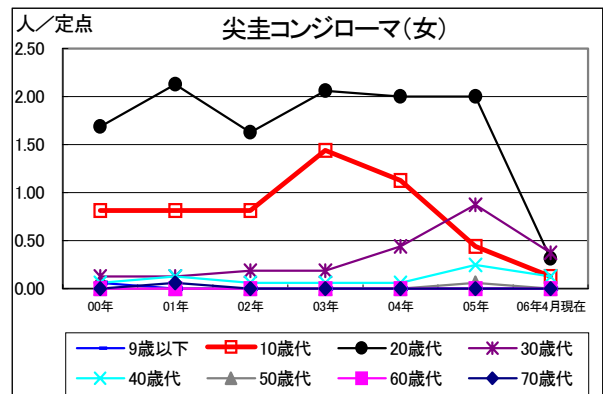
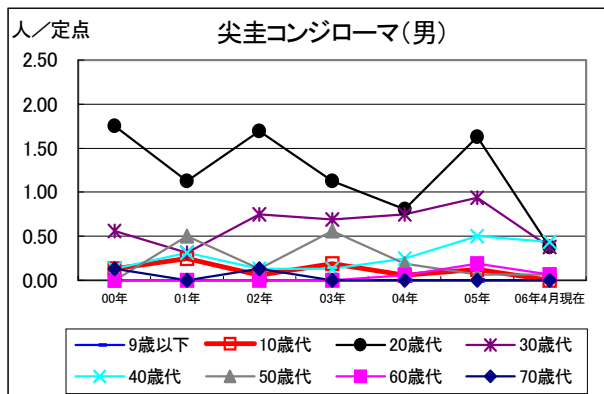
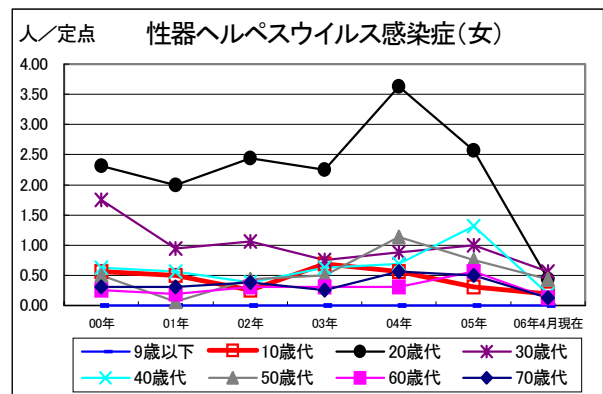
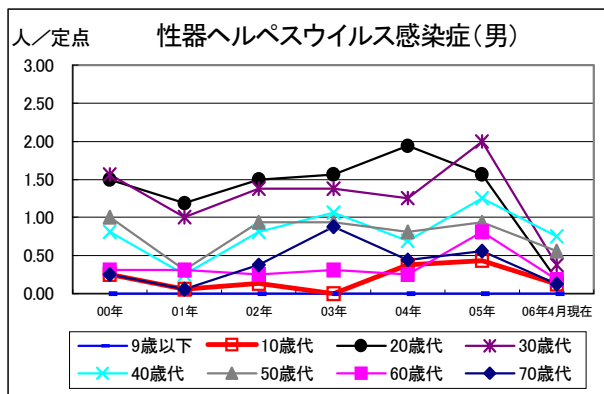
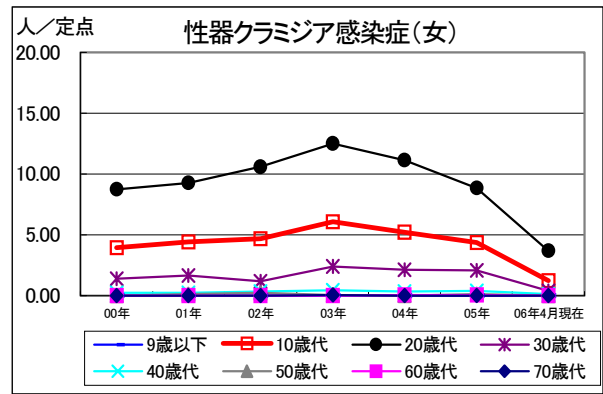
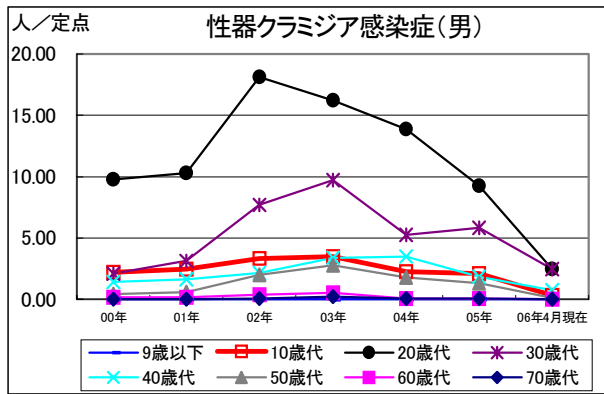
◆ 各性感染症が総報告数に占める割合(鹿児島県, 4月)



◆ 性感染症の定点あたり報告数—性別・年齢階級別(鹿児島県, 4月)



◆ 性感染症の定点当たり報告数の推移—年別・性別・年代別(鹿児島県)



罹患数・定点点当り罹患数・年齢階級・疾病別（男女合計）

集計対象:平成18年04月

	合計	0歳	1-4	5-9	10-14	15-19	20-24	25-29	30-34	35-39	40-44	45-49	50-54	55-59	60-64	65-69	70歳-
性器クラミジア感染症	罹患数 39	-	-	-	-	6	12	7	9	2	1	-	1	1	-	-	-
	定点点当り 2.44	-	-	-	-	0.38	0.75	0.44	0.56	0.13	0.06	-	0.06	0.06	-	-	-
性器ヘルペスウイルス感染症	罹患数 13	-	-	-	-	-	2	1	1	1	2	-	2	2	-	-	2
	定点点当り 0.81	-	-	-	-	-	0.13	0.06	0.06	0.06	0.13	-	0.13	0.13	-	-	0.13
尖圭コンジローム	罹患数 7	-	-	-	-	1	1	1	-	2	2	-	-	-	-	-	-
	定点点当り 0.44	-	-	-	-	0.06	0.06	0.06	-	0.13	0.13	-	-	-	-	-	-
淋菌感染症	罹患数 22	-	-	-	-	2	4	3	5	-	-	4	1	1	2	-	-
	定点点当り 1.38	-	-	-	-	0.13	0.25	0.19	0.31	-	-	0.25	0.06	0.06	0.13	-	-
メチリリン耐性黄色ブドウ球菌感染症	罹患数 25	1	-	-	-	-	1	-	-	-	1	-	-	2	1	2	17
	定点点当り 2.08	0.08	-	-	-	-	0.08	-	-	-	0.08	-	-	0.17	0.08	0.17	1.42
ペニシリン耐性肺炎球菌感染症	罹患数 1	-	1	-	-	-	-	-	-	-	-	-	-	-	-	-	-
	定点点当り 0.08	-	0.08	-	-	-	-	-	-	-	-	-	-	-	-	-	-
薬剤耐性緑膿菌感染症	罹患数 -	-	-	-	-	-	-	-	-	-	-	-	-	-	-	-	-
	定点点当り -	-	-	-	-	-	-	-	-	-	-	-	-	-	-	-	-

罹患数・定ポイント当り罹患数・年齢階級・疾病別（男合計）
集計対象平成18年04月

	合計	0歳	1-4	5-9	10-14	15-19	20-24	25-29	30-34	35-39	40-44	45-49	50-54	55-59	60-64	65-69	70歳-
性器クラミジア感染症 罹患数	19	-	-	-	-	1	5	2	7	1	1	-	1	1	-	-	-
定ポイント当り	1.19	-	-	-	-	0.06	0.31	0.13	0.44	0.06	0.06	-	0.06	0.06	-	-	-
性器ヘルペスウイルス感染症 罹患数	8	-	-	-	-	-	-	-	-	1	2	-	2	1	-	-	2
定ポイント当り	0.50	-	-	-	-	-	-	-	-	0.06	0.13	-	0.13	0.06	-	-	0.13
尖圭コンジローマ 罹患数	5	-	-	-	-	-	-	1	-	2	2	-	-	-	-	-	-
定ポイント当り	0.31	-	-	-	-	-	-	0.06	-	0.13	0.13	-	-	-	-	-	-
淋菌感染症 罹患数	16	-	-	-	-	-	4	1	3	-	-	4	1	1	2	-	-
定ポイント当り	1.00	-	-	-	-	-	0.25	0.06	0.19	-	-	0.25	0.06	0.13	-	-	-
メチリリン耐性黄色ブドウ球菌感染症 罹患数	15	-	-	-	-	-	1	-	-	-	1	-	-	1	1	1	10
定ポイント当り	1.25	-	-	-	-	-	0.08	-	-	-	0.08	-	-	0.08	0.08	0.08	0.83
ペニシリン耐性肺炎球菌感染症 罹患数	1	-	1	-	-	-	-	-	-	-	-	-	-	-	-	-	-
定ポイント当り	0.08	-	0.08	-	-	-	-	-	-	-	-	-	-	-	-	-	-
薬剤耐性緑膿菌感染症 罹患数	-	-	-	-	-	-	-	-	-	-	-	-	-	-	-	-	-
定ポイント当り	-	-	-	-	-	-	-	-	-	-	-	-	-	-	-	-	-

罹患数・定ポイント当り罹患数・年齢階級・疾病別（女合計）
集計対象平成18年04月

	合計	0歳	1-4	5-9	10-14	15-19	20-24	25-29	30-34	35-39	40-44	45-49	50-54	55-59	60-64	65-69	70歳-
性器クラミジア感染症 罹患数	20	-	-	-	-	5	7	5	2	1	-	-	-	-	-	-	-
定ポイント当り	1.25	-	-	-	-	0.31	0.44	0.31	0.13	0.06	-	-	-	-	-	-	-
性器ヘルペスウイルス感染症 罹患数	5	-	-	-	-	-	2	1	1	-	-	-	-	1	-	-	-
定ポイント当り	0.31	-	-	-	-	-	0.13	0.06	0.06	-	-	-	0.06	-	-	-	-
尖圭コンジローマ 罹患数	2	-	-	-	-	1	1	-	-	-	-	-	-	-	-	-	-
定ポイント当り	0.13	-	-	-	-	0.06	0.06	-	-	-	-	-	-	-	-	-	-
淋菌感染症 罹患数	6	-	-	-	-	2	-	2	2	-	-	-	-	-	-	-	-
定ポイント当り	0.38	-	-	-	-	0.13	-	0.13	0.13	-	-	-	-	-	-	-	-
メチリリン耐性黄色ブドウ球菌感染症 罹患数	10	1	-	-	-	-	-	-	-	-	-	-	-	1	-	1	7
定ポイント当り	0.83	0.08	-	-	-	-	-	-	-	-	-	-	-	0.08	-	0.08	0.58
ペニシリン耐性肺炎球菌感染症 罹患数	-	-	-	-	-	-	-	-	-	-	-	-	-	-	-	-	-
定ポイント当り	-	-	-	-	-	-	-	-	-	-	-	-	-	-	-	-	-
薬剤耐性緑膿菌感染症 罹患数	-	-	-	-	-	-	-	-	-	-	-	-	-	-	-	-	-
定ポイント当り	-	-	-	-	-	-	-	-	-	-	-	-	-	-	-	-	-