

鹿児島県感染症情報

2010年4月報(4月1日~4月30日)

発行: 鹿児島県環境保健センター

《感染症のホームページアドレス <http://www.pref.kagoshima.jp/kenko-fukushi/kenko-iryu/kansen/index.html>》

【4月の月報報告対象感染症の発生状況】

4月の報告数は、性感染症定点から72人、基幹定点から17人の計89人であった。

性感染症定点からは、性器クラミジア感染症と淋菌感染症が前月を上回る報告数であった。全体的にみて、ここ数年はすべての対象疾患が低値で推移しており、加えて変動幅の小さい状況が続いているが、今月の淋菌感染症の増加率は今年最も大きくなっている(p1~p2参照)。

また、基幹定点からは、メチシリン耐性黄色ブドウ球菌感染症の報告は前月より減少したものの、ペニシリン耐性肺炎球菌感染症は今年初めてとなる2件の報告があった。なお、薬剤耐性緑膿菌感染症は、2月以降3ヶ月連続で報告のない状況が続いている(p1~p2参照)。

★ 性感染症定点把握対象感染症の発生状況

◆ 性感染症別の報告数

感染症名	報告数(人)	定点当たり(男女)	定点当たり(男)	定点当たり(女)	前月との比較	2010年累計(人)	2009年累計(人)
性器クラミジア感染症	30	1.88	1.19	0.69	増加	109	328
性器ヘルペスウイルス感染症	11	0.69	0.19	0.50	減少	43	112
尖圭コンジローマ	3	0.19	0.06	0.13	-	11	33
淋菌感染症	28	1.75	1.13	0.63	増加	82	204

◆ 各性感染症が男女別の総報告数に占める割合

感染症名	男女別	報告数(人)	割合(%)	男性順位	女性順位
性器クラミジア感染症	男性	19	46.3	1	
	女性	11	35.5		1
性器ヘルペスウイルス感染症	男性	3	7.3	3	
	女性	8	25.8		3
尖圭コンジローマ	男性	1	2.4		
	女性	2	6.5		
淋菌感染症	男性	18	43.9	2	
	女性	10	32.3		2

◆ 性感染症における年齢階級別割合

年齢階級	0	1~4	5~9	10~14	15~19	20~24	25~29	30~34	35~39	40~44	45~49	50~54	55~59	60~64	65~69	70~
報告数(人)	0	0	0	3		43		15		6		5		0		0
割合(%)	0.0	0.0	0.0	4.2		59.7		20.8		8.3		6.9		0.0		0.0

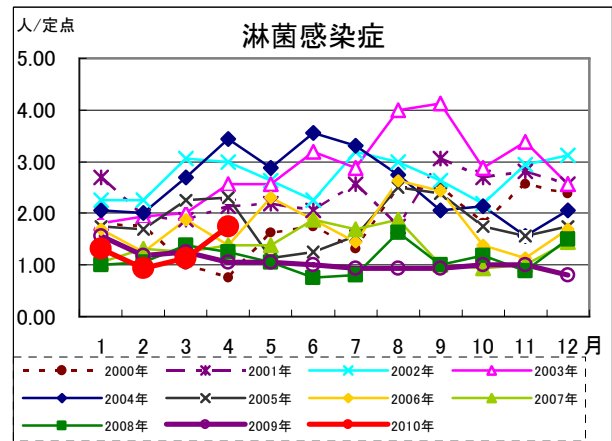
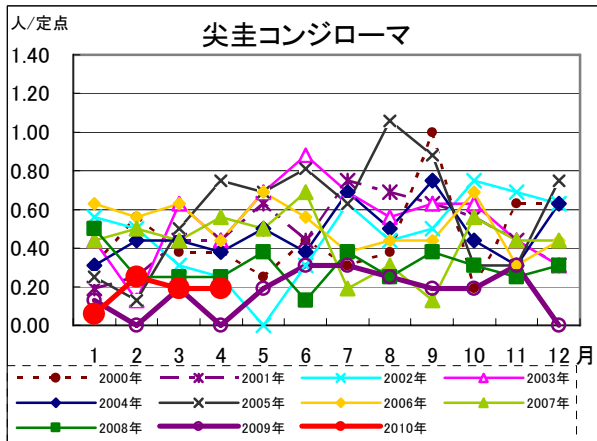
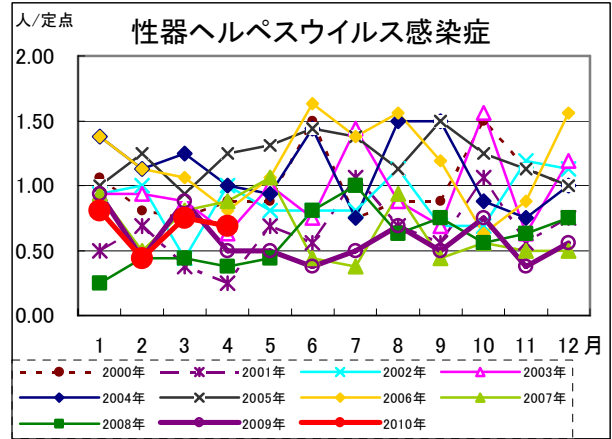
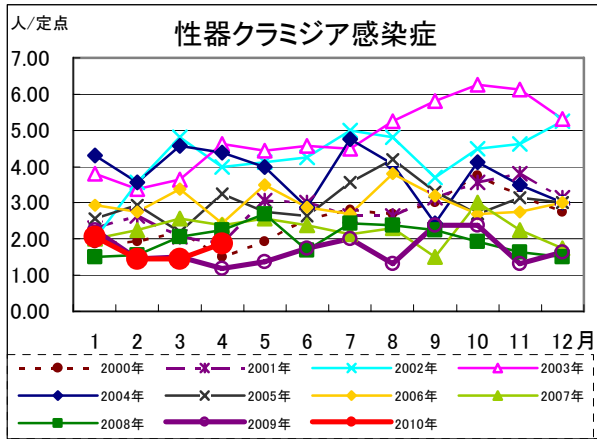
★ 基幹定点把握対象感染症の発生状況

◆ 基幹定点報告感染症別の報告数

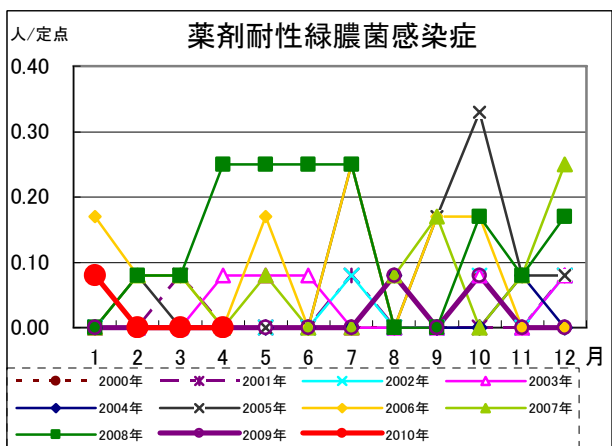
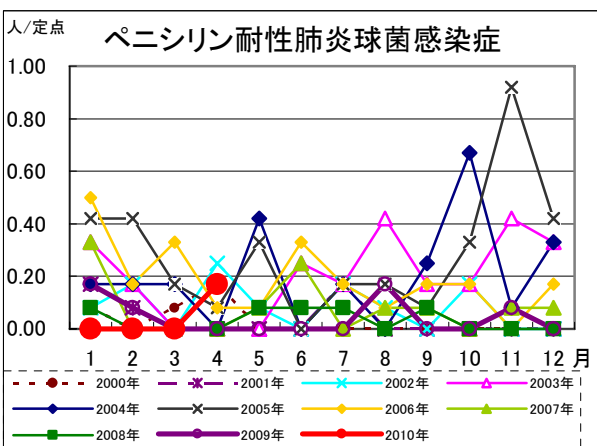
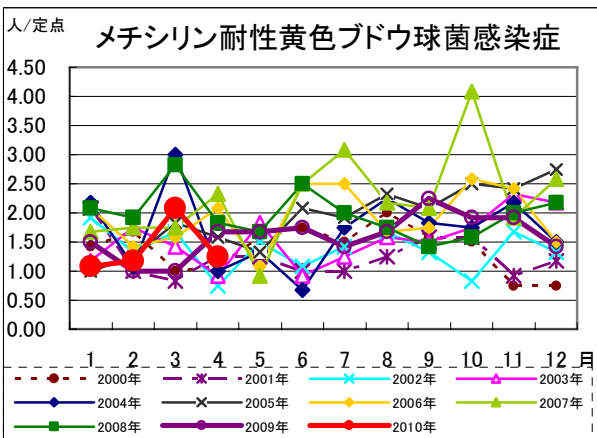
感染症名	報告数(人)	定点当たり(男女)	定点当たり(男)	定点当たり(女)	前月との比較	2010年累計(人)	2009年累計(人)
メチシリン耐性黄色ブドウ球菌感染症	15	1.25	0.75	0.50	減少	67	230
ペニシリン耐性肺炎球菌感染症	2	0.17	0.17	-	増加	2	6
薬剤耐性緑膿菌感染症	-	-	-	-	-	1	2

☆ 各感染症の発生状況(鹿児島県)

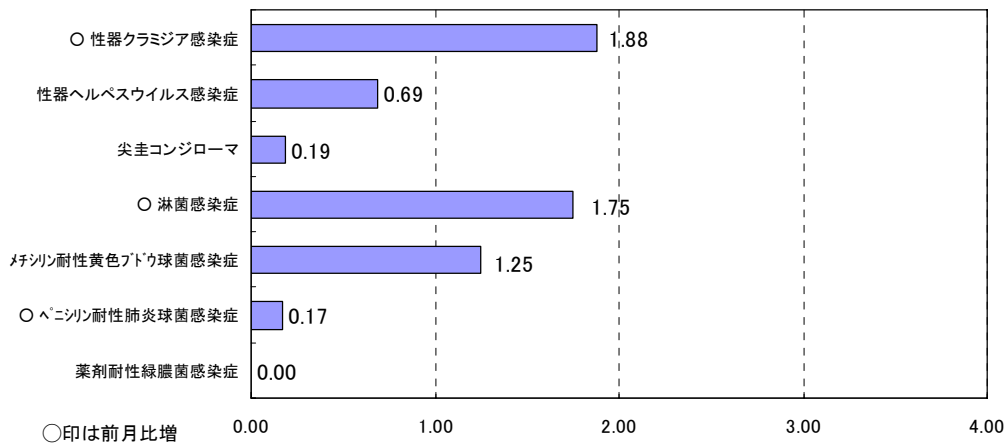
(1) 性感染症定点報告感染症



(2) 基幹定点報告感染症

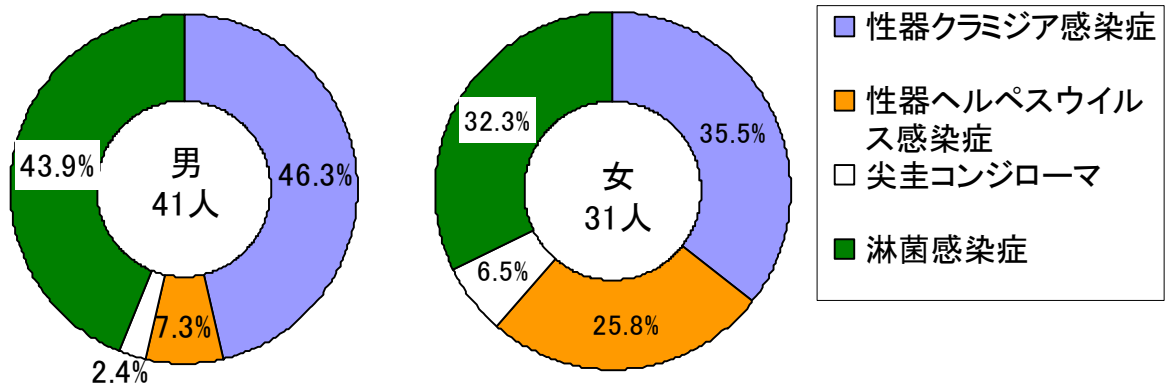


☆ 月報報告感染症の発生状況(グラフ)

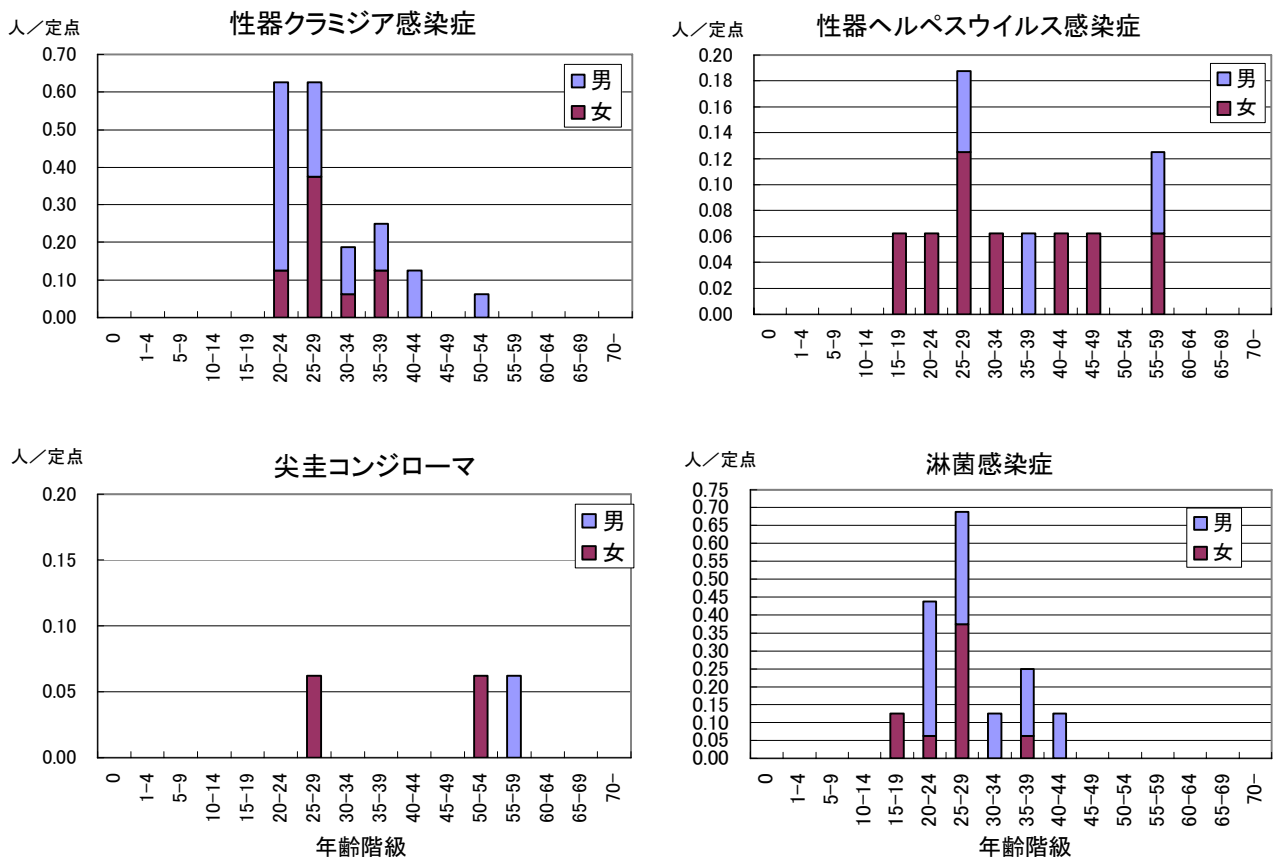


☆ 性感染症について

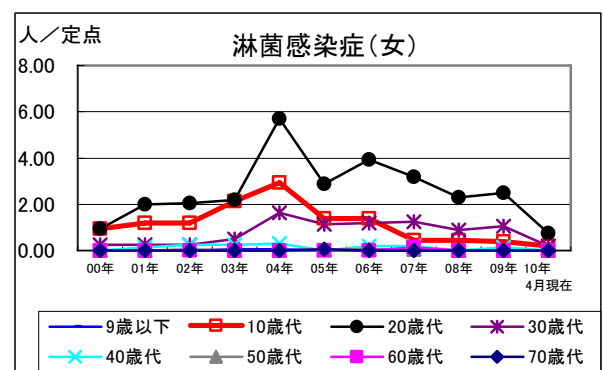
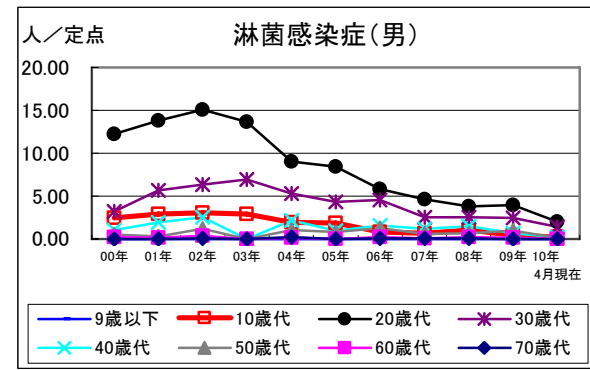
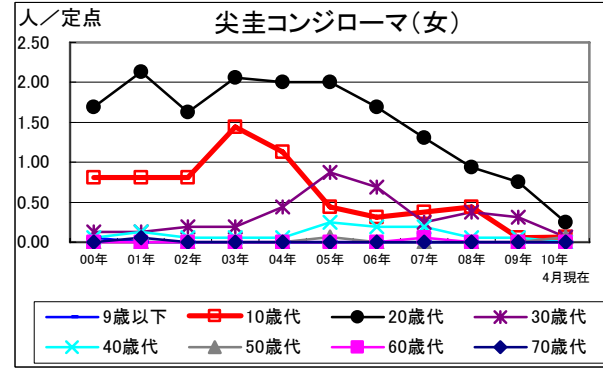
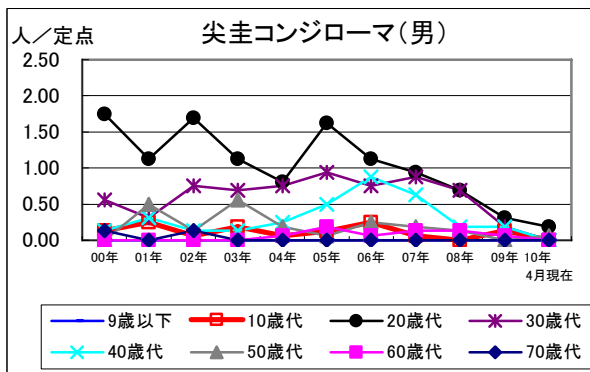
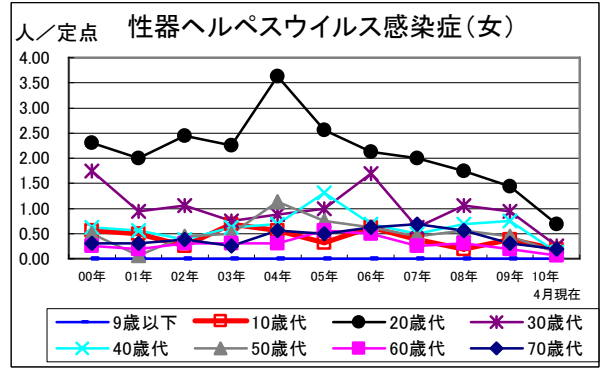
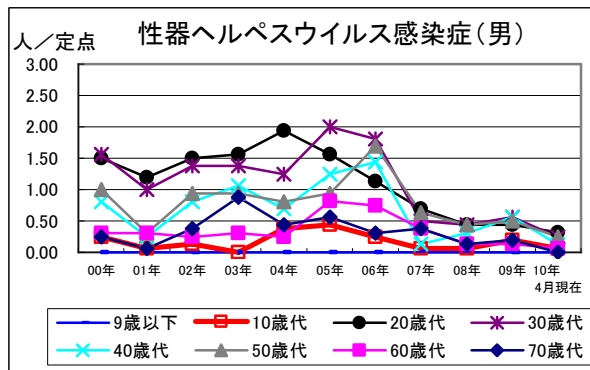
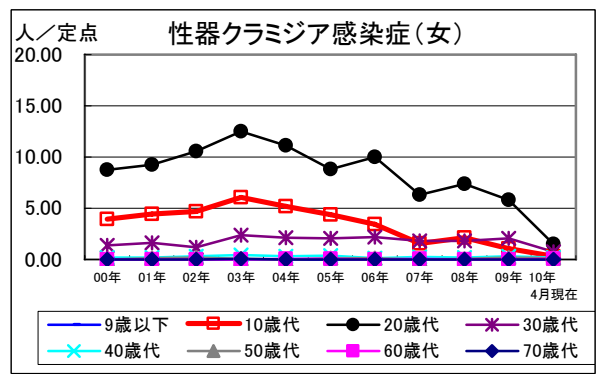
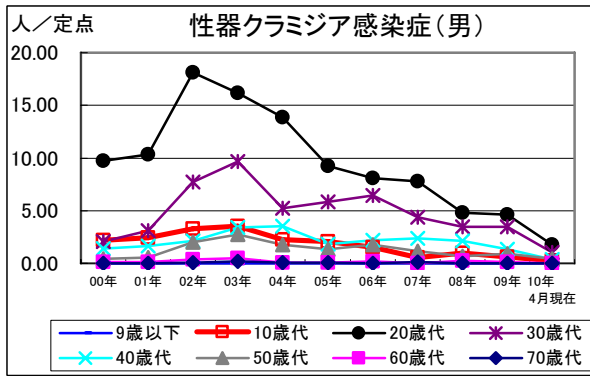
◆ 各性感染症が総報告数に占める割合(鹿児島県, 4月)



◆ 性感染症の定点当たり報告数—性別・年齢階級別(鹿児島県, 4月)



◆ 性感染症の定点当たり報告数の推移一年別・性別・年代別(鹿児島県)



罹患数・定点当り罹患数・年齢階級・疾病別(男女合計)
集計対象:平成20年2月

	合計	0歳	1-4	5-9	10-14	15-19	20-24	25-29	30-34	35-39	40-44	45-49	50-54	55-59	60-64	65-69	70歳-
性器クラミジア感染症 罹患数	30	-	-	-	-	-	10	10	3	4	2	-	1	-	-	-	-
性器クラミジア感染症 定点当り	1.88	-	-	-	-	-	0.63	0.63	0.19	0.25	0.13	-	0.06	-	-	-	-
性器ヘルペスウイルス感染症 罹患数	11	-	-	-	-	1	1	3	1	1	1	1	-	2	-	-	-
性器ヘルペスウイルス感染症 定点当り	0.69	-	-	-	-	0.06	0.06	0.19	0.06	0.06	0.06	0.06	-	0.13	-	-	-
尖圭コンジローマ 罹患数	3	-	-	-	-	-	-	1	-	-	-	-	1	1	-	-	-
尖圭コンジローマ 定点当り	0.19	-	-	-	-	-	-	0.06	-	-	-	-	0.06	0.06	-	-	-
淋菌感染症 罹患数	28	-	-	-	-	2	7	11	2	4	2	-	-	-	-	-	-
淋菌感染症 定点当り	1.75	-	-	-	-	0.13	0.44	0.69	0.13	0.25	0.13	-	-	-	-	-	-
メチシリン耐性黄色ブドウ球菌感染症 罹患数	15	-	-	-	-	-	-	-	-	-	-	-	1	-	1	-	13
メチシリン耐性黄色ブドウ球菌感染症 定点当り	1.25	-	-	-	-	-	-	-	-	-	-	-	0.08	-	0.08	-	1.08
ペニシリン耐性肺炎球菌感染症 罹患数	2	-	2	-	-	-	-	-	-	-	-	-	-	-	-	-	-
ペニシリン耐性肺炎球菌感染症 定点当り	0.17	-	0.17	-	-	-	-	-	-	-	-	-	-	-	-	-	-
薬剤耐性緑膿菌感染症 罹患数	-	-	-	-	-	-	-	-	-	-	-	-	-	-	-	-	-
薬剤耐性緑膿菌感染症 定点当り	-	-	-	-	-	-	-	-	-	-	-	-	-	-	-	-	-

罹患数・定点当り罹患数・年齢階級・疾病別(男合計)
集計対象:平成20年2月

	合計	0歳	1-4	5-9	10-14	15-19	20-24	25-29	30-34	35-39	40-44	45-49	50-54	55-59	60-64	65-69	70歳-
性器クラミジア感染症 罹患数	19	-	-	-	-	-	8	4	2	2	2	-	1	-	-	-	-
性器クラミジア感染症 定点当り	1.19	-	-	-	-	-	0.50	0.25	0.13	0.13	0.13	-	0.06	-	-	-	-
性器ヘルペスウイルス感染症 罹患数	3	-	-	-	-	-	-	1	-	1	-	-	-	1	-	-	-
性器ヘルペスウイルス感染症 定点当り	0.19	-	-	-	-	-	-	0.06	-	0.06	-	-	-	0.06	-	-	-
尖圭コンジローマ 罹患数	1	-	-	-	-	-	-	-	-	-	-	-	-	1	-	-	-
尖圭コンジローマ 定点当り	0.06	-	-	-	-	-	-	-	-	-	-	-	-	0.06	-	-	-
淋菌感染症 罹患数	18	-	-	-	-	-	6	5	2	3	2	-	-	-	-	-	-
淋菌感染症 定点当り	1.13	-	-	-	-	-	0.38	0.31	0.13	0.19	0.13	-	-	-	-	-	-
メチリン耐性黄色ブドウ球菌感染症 罹患数	9	-	-	-	-	-	-	-	-	-	-	-	1	-	1	-	7
メチリン耐性黄色ブドウ球菌感染症 定点当り	0.75	-	-	-	-	-	-	-	-	-	-	-	0.08	-	0.08	-	0.58
ペニシリン耐性肺炎球菌感染症 罹患数	2	-	2	-	-	-	-	-	-	-	-	-	-	-	-	-	-
ペニシリン耐性肺炎球菌感染症 定点当り	0.17	-	0.17	-	-	-	-	-	-	-	-	-	-	-	-	-	-
薬剤耐性緑膿菌感染症 罹患数	-	-	-	-	-	-	-	-	-	-	-	-	-	-	-	-	-
薬剤耐性緑膿菌感染症 定点当り	-	-	-	-	-	-	-	-	-	-	-	-	-	-	-	-	-

罹患数・定点当り罹患数・年齢階級・疾病別(女合計)
集計対象:平成20年2月

	合計	0歳	1-4	5-9	10-14	15-19	20-24	25-29	30-34	35-39	40-44	45-49	50-54	55-59	60-64	65-69	70歳-
性器クラミジア感染症 罹患数	11	-	-	-	-	-	2	6	1	2	-	-	-	-	-	-	-
性器クラミジア感染症 定点当り	0.69	-	-	-	-	-	0.13	0.38	0.06	0.13	-	-	-	-	-	-	-
性器ヘルペスウイルス感染症 罹患数	8	-	-	-	-	1	1	2	1	-	1	1	-	1	-	-	-
性器ヘルペスウイルス感染症 定点当り	0.50	-	-	-	-	0.06	0.06	0.13	0.06	-	0.06	0.06	-	0.06	-	-	-
尖圭コンジローマ 罹患数	2	-	-	-	-	-	-	1	-	-	-	-	1	-	-	-	-
尖圭コンジローマ 定点当り	0.13	-	-	-	-	-	-	0.06	-	-	-	-	0.06	-	-	-	-
淋菌感染症 罹患数	10	-	-	-	-	2	1	6	-	1	-	-	-	-	-	-	-
淋菌感染症 定点当り	0.63	-	-	-	-	0.13	0.06	0.38	-	0.06	-	-	-	-	-	-	-
メチリン耐性黄色ブドウ球菌感染症 罹患数	6	-	-	-	-	-	-	-	-	-	-	-	-	-	-	-	6
メチリン耐性黄色ブドウ球菌感染症 定点当り	0.50	-	-	-	-	-	-	-	-	-	-	-	-	-	-	-	0.50
ペニシリン耐性肺炎球菌感染症 罹患数	-	-	-	-	-	-	-	-	-	-	-	-	-	-	-	-	-
ペニシリン耐性肺炎球菌感染症 定点当り	-	-	-	-	-	-	-	-	-	-	-	-	-	-	-	-	-
薬剤耐性緑膿菌感染症 罹患数	-	-	-	-	-	-	-	-	-	-	-	-	-	-	-	-	-
薬剤耐性緑膿菌感染症 定点当り	-	-	-	-	-	-	-	-	-	-	-	-	-	-	-	-	-