

鹿児島県感染症情報

2014年12月報 (12月1日~12月31日)

発行：鹿児島県環境保健センター

※感染症のホームページアドレス <http://www.pref.kagoshima.jp/kenko-fukushi/kenko-iryu/kansen/index.html>

【12月の月報報告対象感染症の発生状況】

12月の報告数は、性感染症定点から42人、基幹定点から14人の計56人でした。

平成26年12月における性感染症対象4疾患の報告数をみると、性器ヘルペスウイルス感染症以外は前月より減少しました。尖圭コンジローマの報告はなく、男女共に、性器クラミジア感染症が過半数を占めました。

一方、基幹定点対象感染症は、メチシリン耐性黄色ブドウ球菌感染症のみの報告でした。男女比(男/女)は、1.8倍(平成26年の年間平均値2.0倍)で、年齢別では、70歳以上の占める割合が64%(平成26年の年間平均値53%)でした。

★ 性感染症定点把握対象感染症の発生状況

◆ 性感染症別の報告数及び男女別の総報告数に占める割合

感染症名	報告数(人)	定点当たり	前月報告数	前月との比較	男性			女性		
					報告数(人)	定点当たり	割合(%)	報告数(人)	定点当たり	割合(%)
性器クラミジア感染症	23	1.44	37	減少	12	0.75	52.2	11	0.69	57.9
性器ヘルペスウイルス感染症	7	0.44	7	-	0	-	0.0	7	0.44	36.8
尖圭コンジローマ	0	0.00	3	減少	0	-	0.0	0	-	0.0
淋菌感染症	12	0.75	18	減少	11	0.69	47.8	1	0.06	5.3
総数	42		65	減少	23			19		

◆ 性感染症における年齢階級別割合

年齢階級	10歳未満	10歳代	20歳代	30歳代	40歳代	50歳代	60歳代	70歳以上
報告数(人)	0	2	11	20	7	2	0	0
割合(%)	0.0	4.8	26.2	47.6	16.7	4.8	0.0	0.0

★ 基幹定点把握対象感染症の発生状況

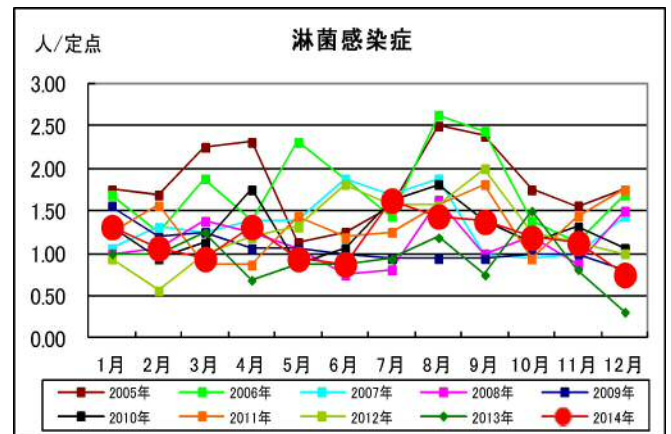
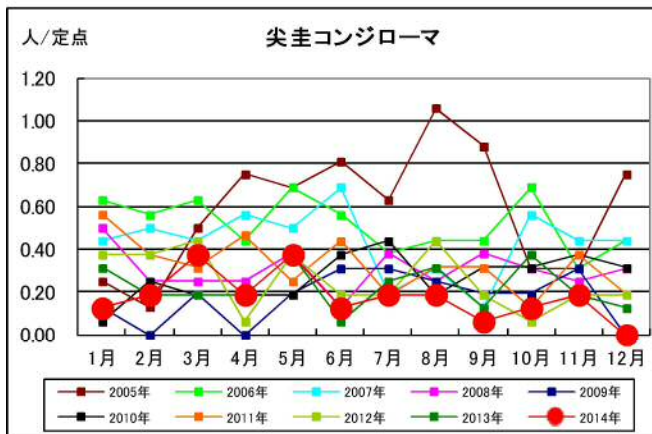
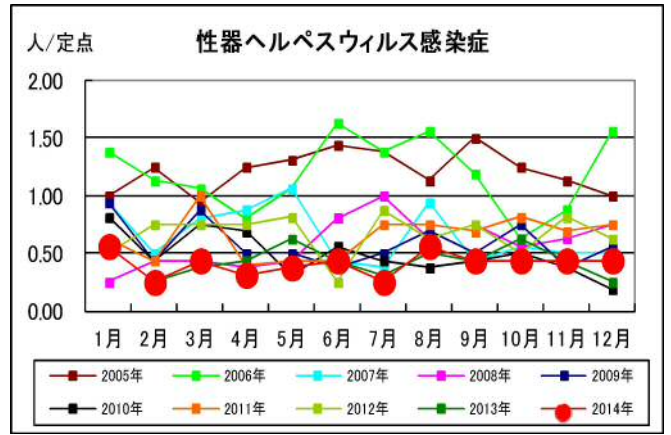
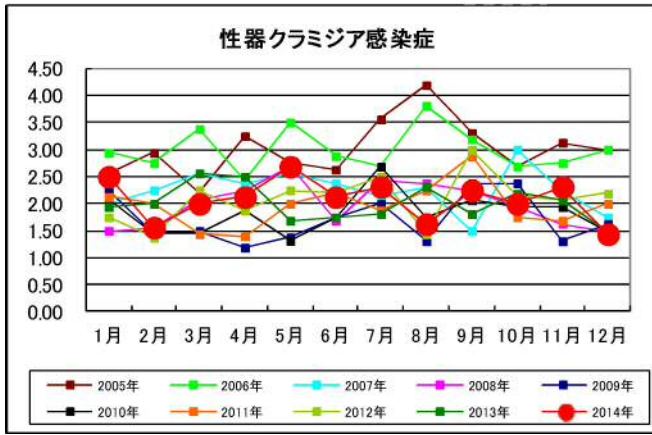
◆ 基幹定点報告感染症別の報告数

感染症名	報告数(人)	定点当たり(男女)	定点当たり(男)	定点当たり(女)	前月との比較	2014年累計(人)	2013年累計(人)
メチシリン耐性黄色ブドウ球菌感染症	14	1.17	0.75	0.42	減少	350	225
ペニシリン耐性肺炎球菌感染症	0	-	-	-	-	4	6
薬剤耐性緑膿菌感染症	0	-	-	-	減少	2	2
薬剤耐性アシネトバクター感染症	-	-	-	-	-	0	0

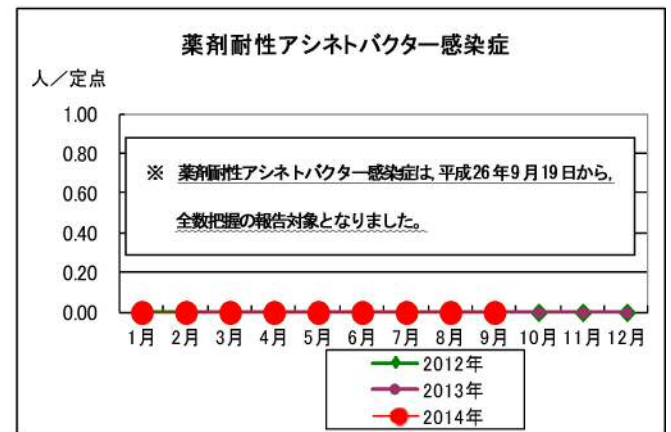
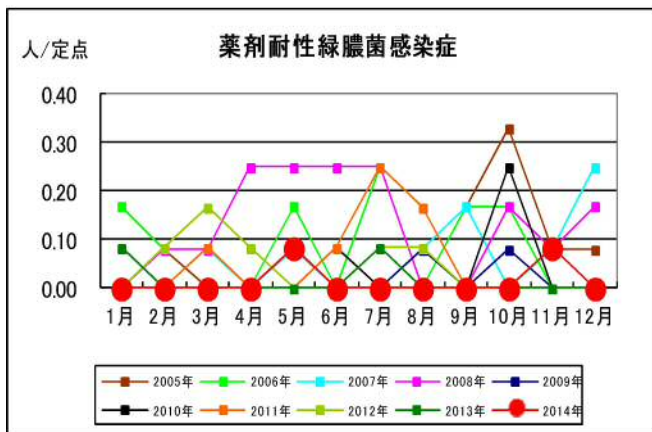
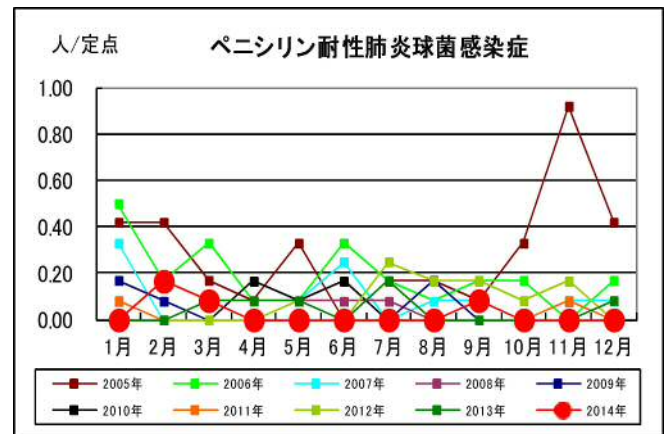
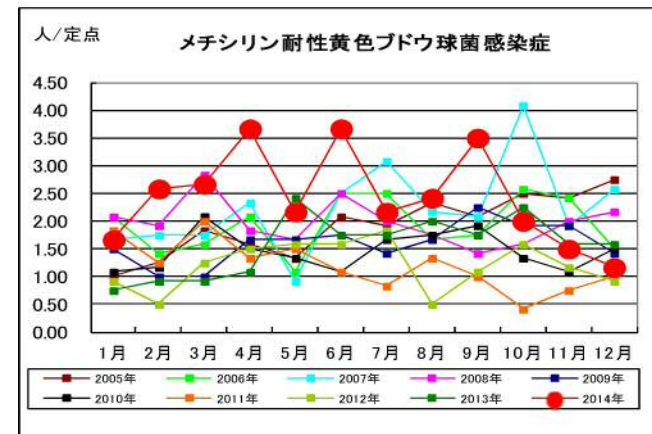
※ 薬剤耐性アシネトバクター感染症は、平成26年9月19日から、全数把握の報告対象となりました。

☆ 各感染症の発生状況(鹿児島県)

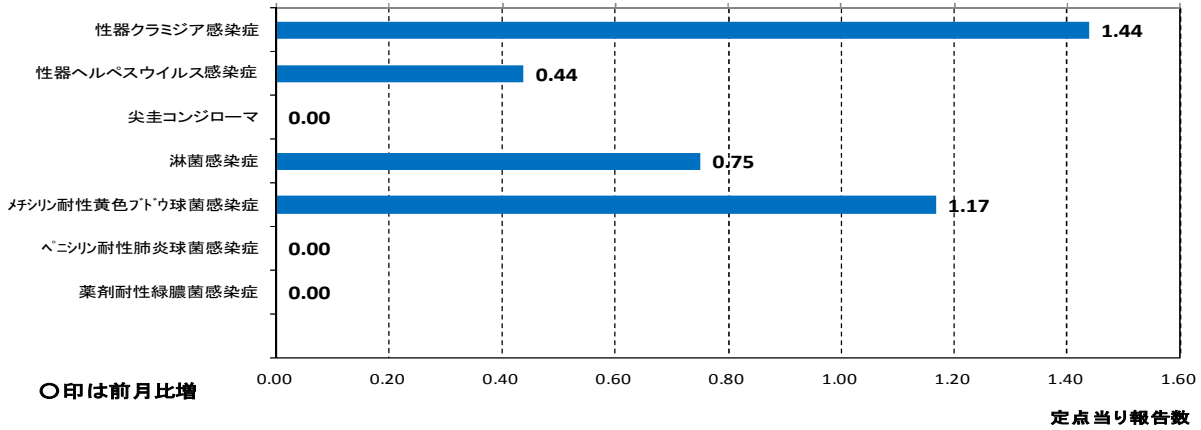
(1) 性感染症定点報告感染症



(2) 基幹定点報告感染症

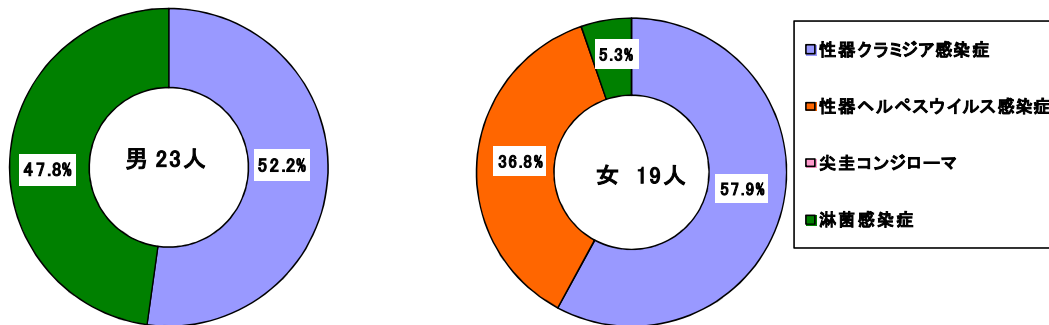


☆ 月報報告感染症の発生状況(グラフ)

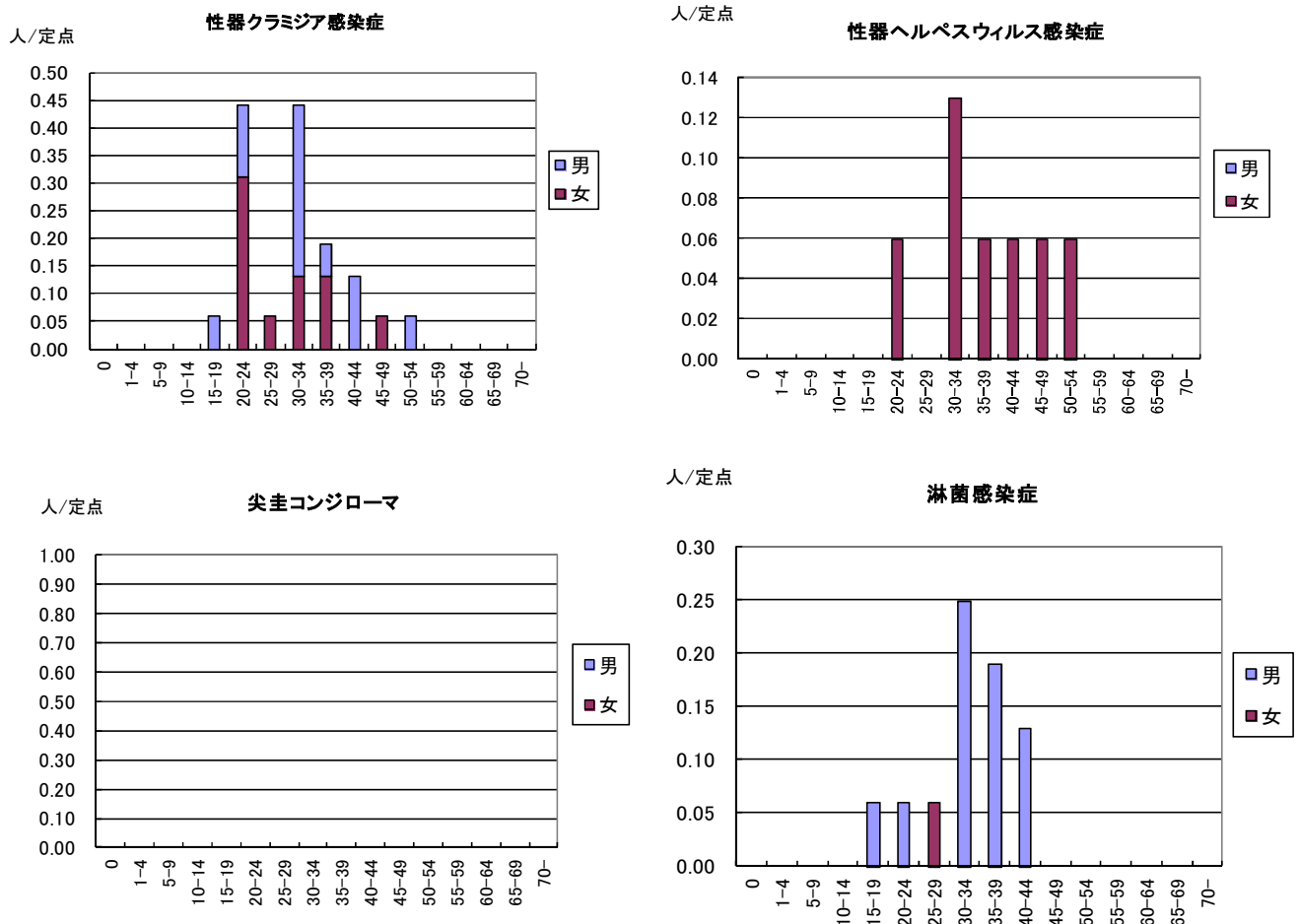


☆ 性感染症について

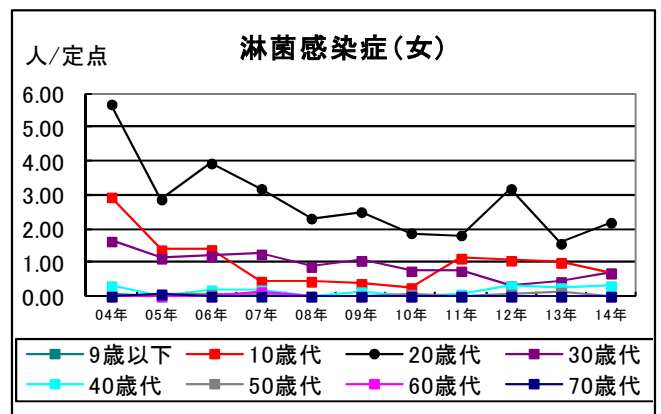
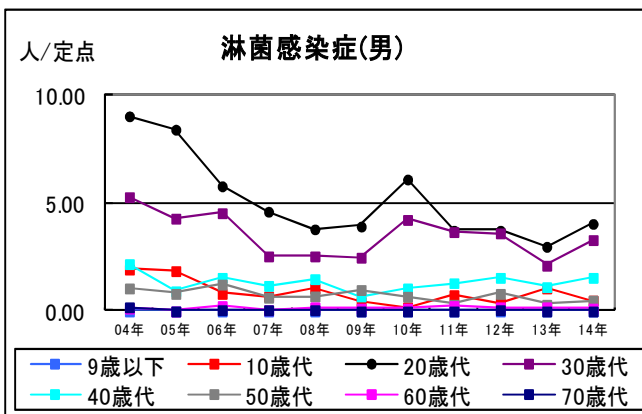
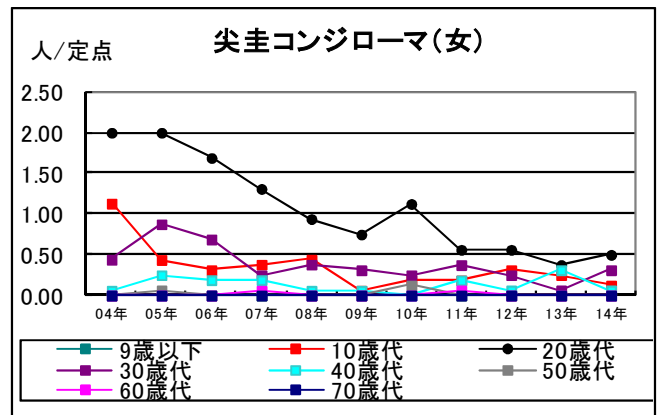
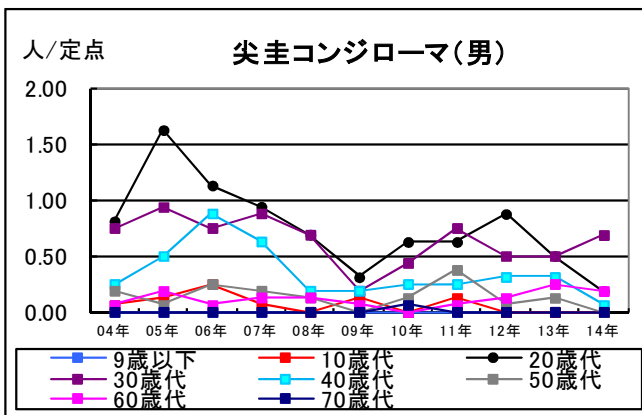
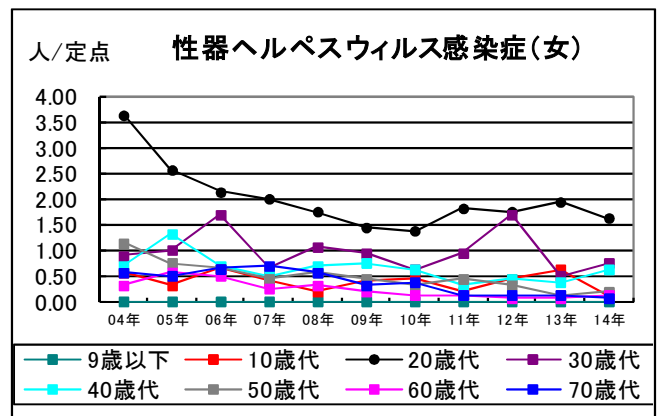
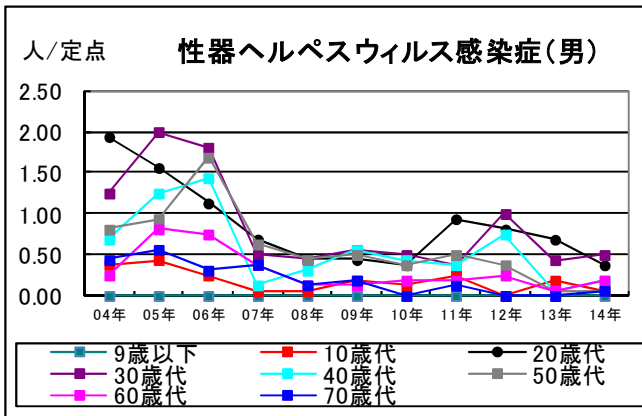
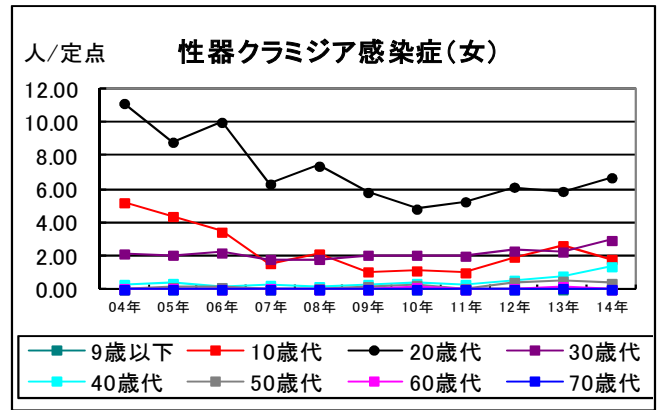
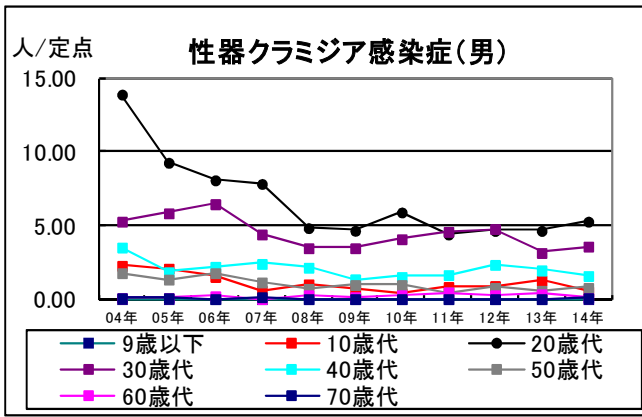
各性感染症が総報告数に占める割合(鹿児島県, 12月)



◆ 性感染症の定点当たり報告数—性別・年齢階級別(鹿児島県, 12月)



◆ 性感染症の定点当たり報告数の推移一年別・性別・年代別(鹿児島県) 12月現在



罹患数・定点当り罹患数・年齢階級・疾病別(男女合計)

集計対象:平成26年12月

		合計	0歳	1-4	5-9	10-14	15-19	20-24	25-29	30-34	35-39	40-44	45-49	50-54	55-59	60-64	65-69	70歳-
性器クラミジア感染症	罹患数	23	-	-	-	-	1	7	1	7	3	2	1	1	-	-	-	-
	定点当り	1.44	-	-	-	-	0.06	0.44	0.06	0.44	0.19	0.13	0.06	0.06	-	-	-	-
性器ヘルペスウイルス感染症	罹患数	7	-	-	-	-	-	1	-	2	1	1	1	1	-	-	-	-
	定点当り	0.44	-	-	-	-	-	0.06	-	0.13	0.06	0.06	0.06	0.06	-	-	-	-
尖圭コンジローマ	罹患数	-	-	-	-	-	-	-	-	-	-	-	-	-	-	-	-	-
	定点当り	-	-	-	-	-	-	-	-	-	-	-	-	-	-	-	-	-
淋菌感染症	罹患数	12	-	-	-	-	1	1	1	4	3	2	-	-	-	-	-	-
	定点当り	0.75	-	-	-	-	0.06	0.06	0.06	0.25	0.19	0.13	-	-	-	-	-	-
メチシリン耐性黄色ブドウ球菌感染症	罹患数	14	1	1	-	-	-	-	1	-	-	-	-	-	-	-	2	9
	定点当り	1.17	0.08	0.08	-	-	-	-	0.08	-	-	-	-	-	-	-	0.17	0.75
ペニシリン耐性肺炎球菌感染症	罹患数	-	-	-	-	-	-	-	-	-	-	-	-	-	-	-	-	-
	定点当り	-	-	-	-	-	-	-	-	-	-	-	-	-	-	-	-	-
薬剤耐性緑膿菌感染症	罹患数	-	-	-	-	-	-	-	-	-	-	-	-	-	-	-	-	-
	定点当り	-	-	-	-	-	-	-	-	-	-	-	-	-	-	-	-	-

罹患数・定点当り罹患数・年齢階級・疾病別(男合計)

集計対象:平成26年12月

		合計	0歳	1-4	5-9	10-14	15-19	20-24	25-29	30-34	35-39	40-44	45-49	50-54	55-59	60-64	65-69	70歳-
性器クラミジア感染症	罹患数	12	-	-	-	-	1	2	-	5	1	2	-	1	-	-	-	-
	定点当り	0.75	-	-	-	-	0.06	0.13	-	0.31	0.06	0.13	-	0.06	-	-	-	-
性器ヘルペスウイルス感染症	罹患数	-	-	-	-	-	-	-	-	-	-	-	-	-	-	-	-	-
	定点当り	-	-	-	-	-	-	-	-	-	-	-	-	-	-	-	-	-
尖圭コンジローマ	罹患数	-	-	-	-	-	-	-	-	-	-	-	-	-	-	-	-	-
	定点当り	-	-	-	-	-	-	-	-	-	-	-	-	-	-	-	-	-
淋菌感染症	罹患数	11	-	-	-	-	1	1	-	4	3	2	-	-	-	-	-	-
	定点当り	0.69	-	-	-	-	0.06	0.06	-	0.25	0.19	0.13	-	-	-	-	-	-
メチリン耐性黄色ブドウ球菌感染症	罹患数	9	1	1	-	-	-	-	-	-	-	-	-	-	-	-	1	6
	定点当り	0.75	0.08	0.08	-	-	-	-	-	-	-	-	-	-	-	-	0.08	0.50
ペニシリン耐性肺炎球菌感染症	罹患数	-	-	-	-	-	-	-	-	-	-	-	-	-	-	-	-	-
	定点当り	-	-	-	-	-	-	-	-	-	-	-	-	-	-	-	-	-
薬剤耐性緑膿菌感染症	罹患数	-	-	-	-	-	-	-	-	-	-	-	-	-	-	-	-	-
	定点当り	-	-	-	-	-	-	-	-	-	-	-	-	-	-	-	-	-

罹患数・定点当り罹患数・年齢階級・疾病別(女合計)

集計対象:平成26年12月

		合計	0歳	1-4	5-9	10-14	15-19	20-24	25-29	30-34	35-39	40-44	45-49	50-54	55-59	60-64	65-69	70歳-
性器クラミジア感染症	罹患数	11	-	-	-	-	-	5	1	2	2	-	1	-	-	-	-	-
	定点当り	0.69	-	-	-	-	-	0.31	0.06	0.13	0.13	-	0.06	-	-	-	-	-
性器ヘルペスウイルス感染症	罹患数	7	-	-	-	-	-	1	-	2	1	1	1	1	-	-	-	-
	定点当り	0.44	-	-	-	-	-	0.06	-	0.13	0.06	0.06	0.06	0.06	-	-	-	-
尖圭コンジローマ	罹患数	-	-	-	-	-	-	-	-	-	-	-	-	-	-	-	-	-
	定点当り	-	-	-	-	-	-	-	-	-	-	-	-	-	-	-	-	-
淋菌感染症	罹患数	1	-	-	-	-	-	-	1	-	-	-	-	-	-	-	-	-
	定点当り	0.06	-	-	-	-	-	-	0.06	-	-	-	-	-	-	-	-	-
メチリン耐性黄色ブドウ球菌感染症	罹患数	5	-	-	-	-	-	-	1	-	-	-	-	-	-	-	1	3
	定点当り	0.42	-	-	-	-	-	-	0.08	-	-	-	-	-	-	-	0.08	0.25
ペニシリン耐性肺炎球菌感染症	罹患数	-	-	-	-	-	-	-	-	-	-	-	-	-	-	-	-	-
	定点当り	-	-	-	-	-	-	-	-	-	-	-	-	-	-	-	-	-
薬剤耐性緑膿菌感染症	罹患数	-	-	-	-	-	-	-	-	-	-	-	-	-	-	-	-	-
	定点当り	-	-	-	-	-	-	-	-	-	-	-	-	-	-	-	-	-