

鹿児島県感染症情報

2014年9月報(9月1日~9月30日)

発行: 鹿児島県環境保健センター

※感染症のホームページアドレス <http://www.pref.kagoshima.jp/kenko-fukushi/kenko-iryu/kansen/index.html>

【9月の月報報告対象感染症の発生状況】

9月の報告数は、性感染症定点から66人、基幹定点から43人の計109人でした。

平成26年9月における性感染症対象4疾患の報告数をみると、性器クラミジア感染症のみが前月より増加しました。男女ともに、性器クラミジア感染症、淋菌感染症、性器ヘルペスウイルス感染症の順に多い報告数でした。一方、基幹定点からは、メチシリン耐性黄色ブドウ球菌感染症、ペニシリン耐性肺炎球菌感染症の報告がありました。メチシリン耐性黄色ブドウ球菌感染症の年齢群別をみると、70歳以上の占める割合が17%(前月55%, 前々月58%)で、0歳の占める割合が36%(前月21%, 前々月4%)でした。

★ 性感染症定点把握対象感染症の発生状況

◆ 性感染症別の報告数及び男女別の総報告数に占める割合

感染症名	報告数(人)	定点当たり	前月報告数	前月との比較	男性			女性		
					報告数(人)	定点当たり	割合(%)	報告数(人)	定点当たり	割合(%)
性器クラミジア感染症	36	2.25	26	増加	19	1.19	52.8	17	1.06	56.7
性器ヘルペスウイルス感染症	7	0.44	9	減少	4	0.25	11.1	3	0.19	10.0
尖圭コンジローマ	1	0.06	3	減少	0	-	0.0	1	0.06	3.3
淋菌感染症	22	1.38	23	減少	13	0.81	36.1	9	0.56	30.0
総数	66		61	増加	36			30		

◆ 性感染症における年齢階級別割合

年齢階級	10歳未満	10歳代	20歳代	30歳代	40歳代	50歳代	60歳代	70歳以上
報告数(人)	0	12	30	16	4	3	0	1
割合(%)	0.0	18.2	45.5	24.2	6.1	4.5	0.0	1.5

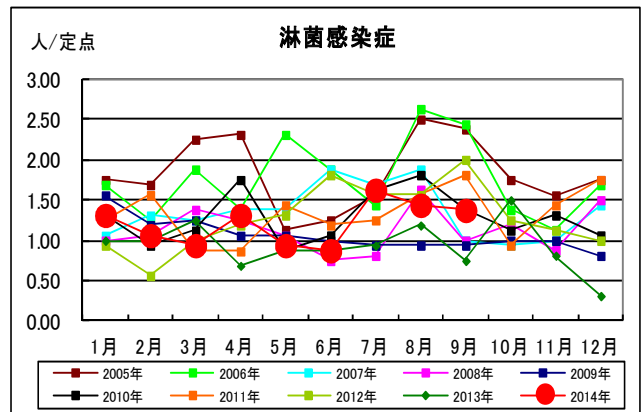
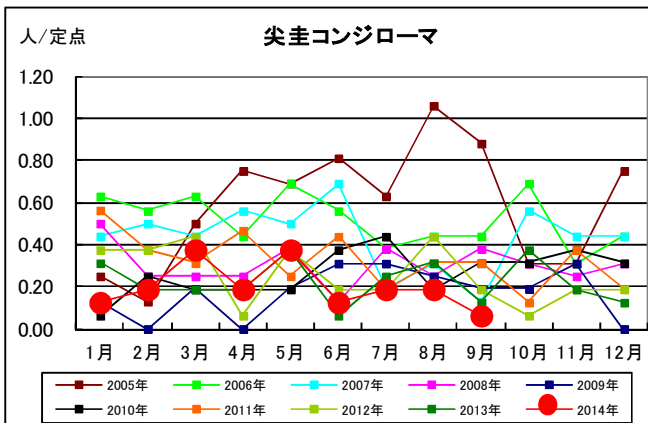
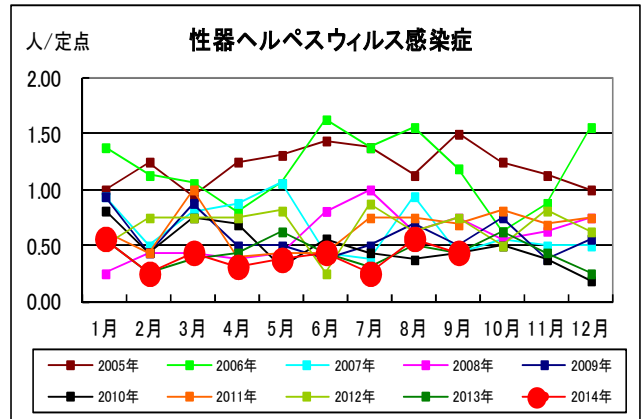
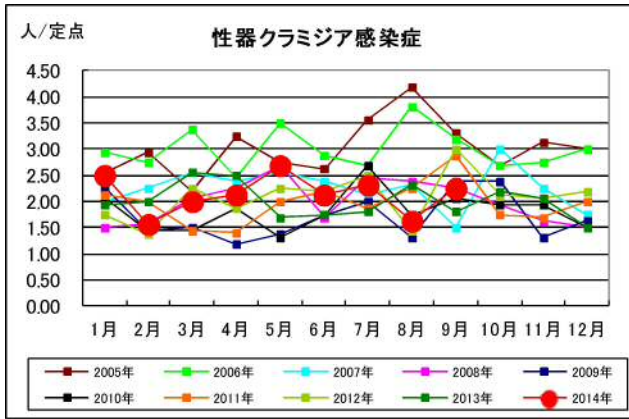
★ 基幹定点把握対象感染症の発生状況

◆ 基幹定点報告感染症別の報告数

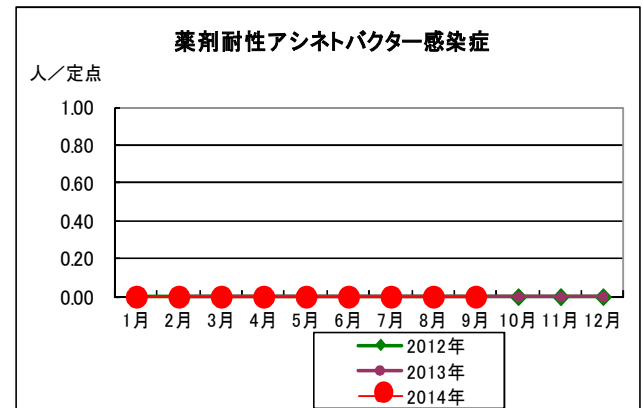
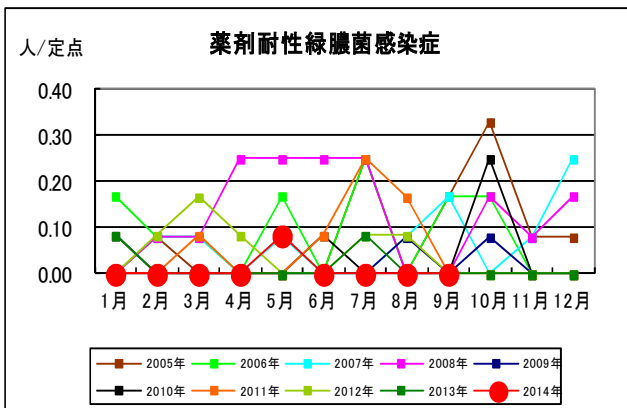
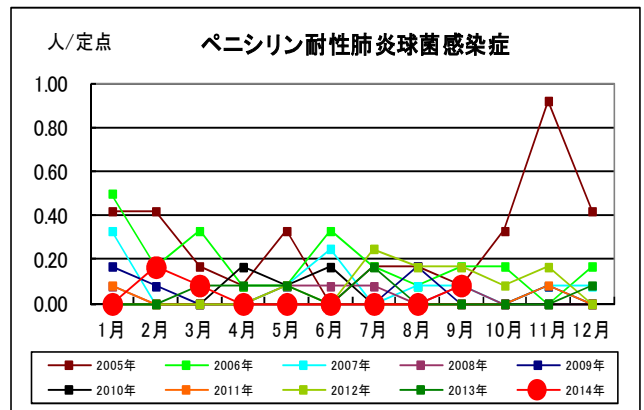
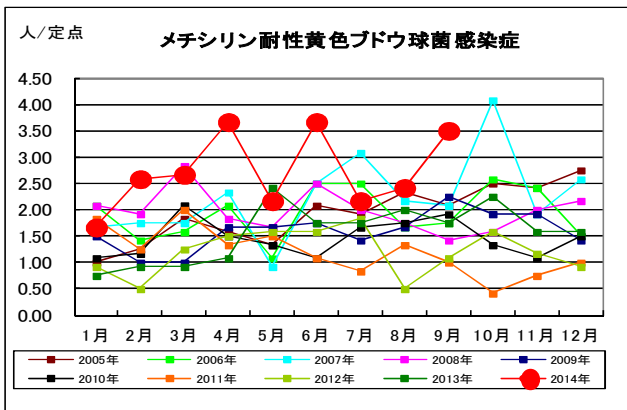
感染症名	報告数(人)	定点当たり(男女)	定点当たり(男)	定点当たり(女)	前月との比較	2014年累計(人)	2013年累計(人)
メチシリン耐性黄色ブドウ球菌感染症	42	3.50	2.08	1.42	増加	294	225
ペニシリン耐性肺炎球菌感染症	1	0.08	0.08	-	増加	4	6
薬剤耐性緑膿菌感染症	0	-	-	-	-	1	2
薬剤耐性アシネトバクター感染症	0	-	-	-	-	0	0

☆ 各感染症の発生状況(鹿児島県)

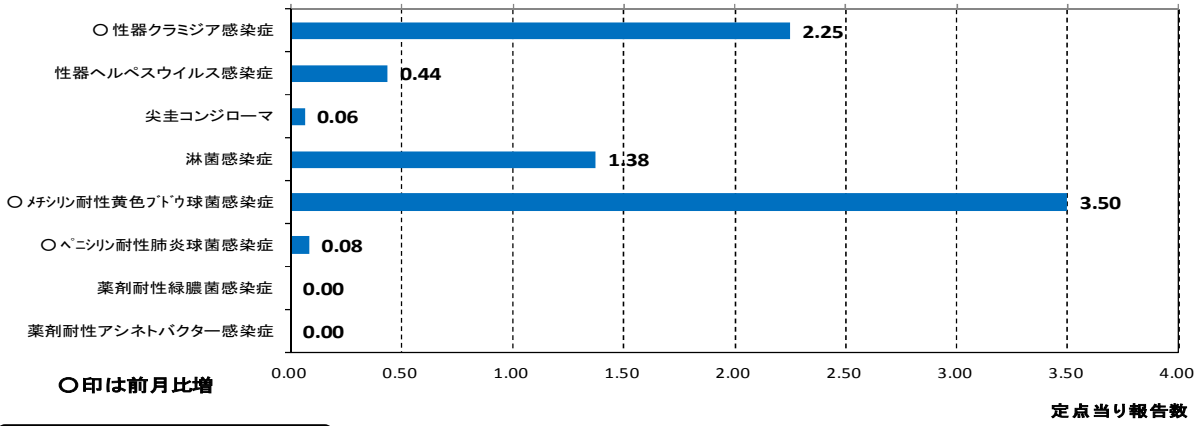
(1) 性感染症定点報告感染症



(2) 基幹定点報告感染症

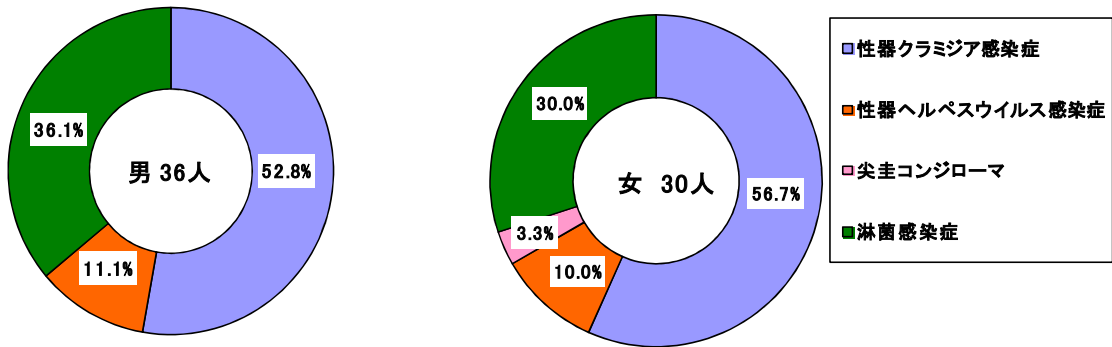


☆ 月報報告感染症の発生状況(グラフ)

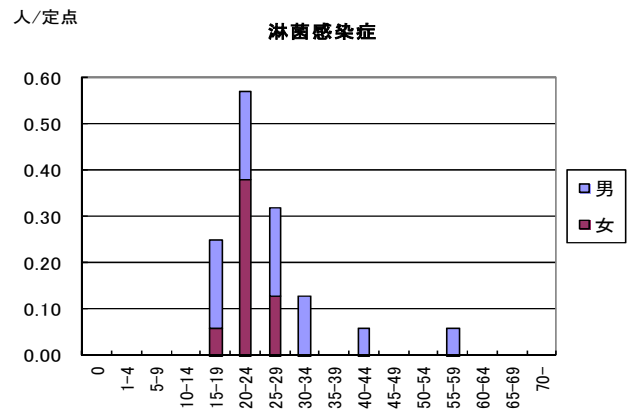
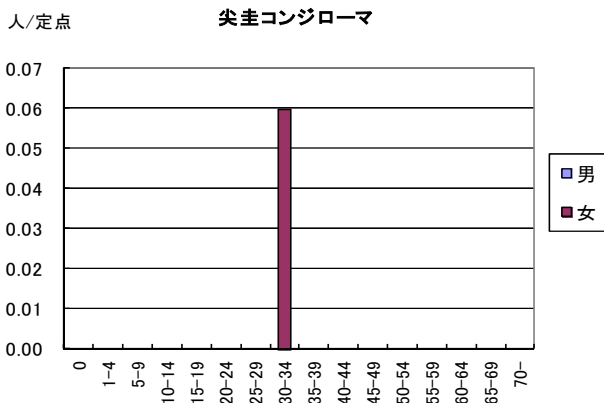
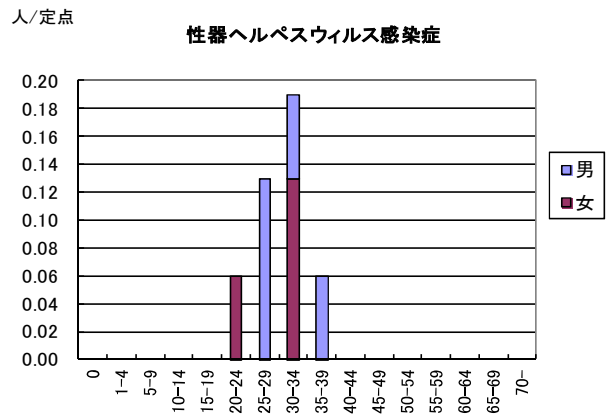
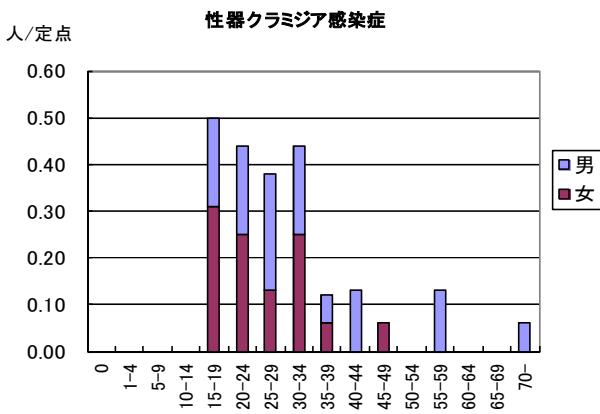


☆ 性感染症について

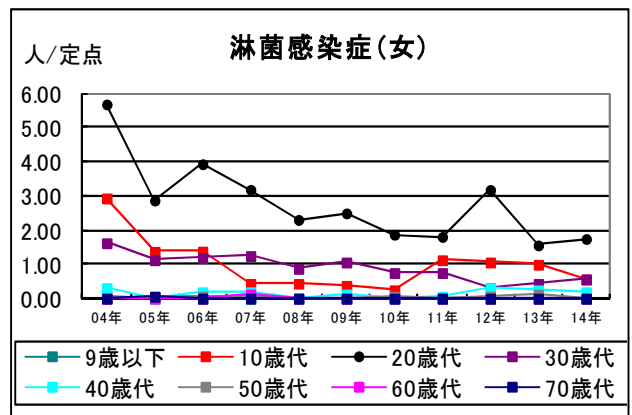
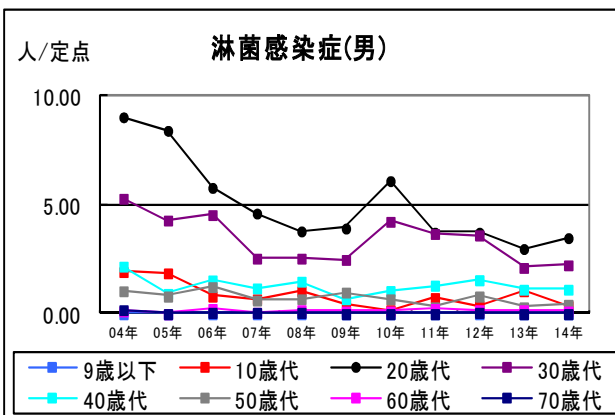
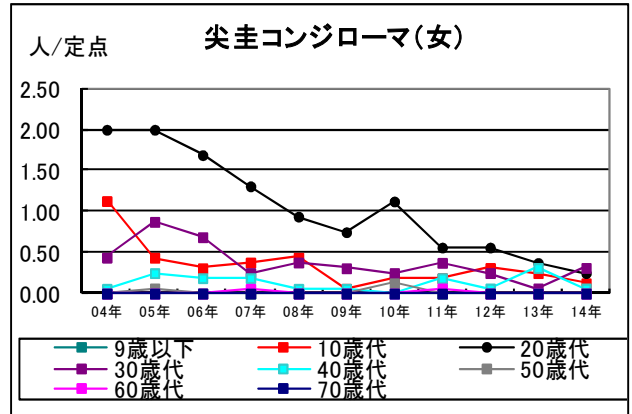
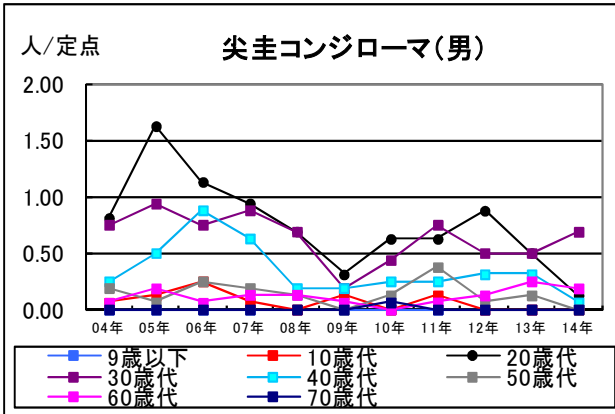
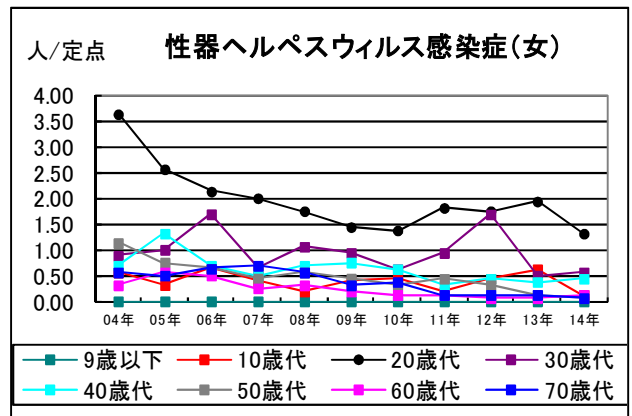
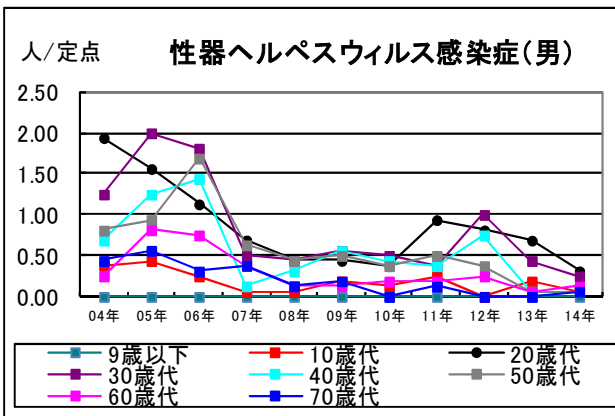
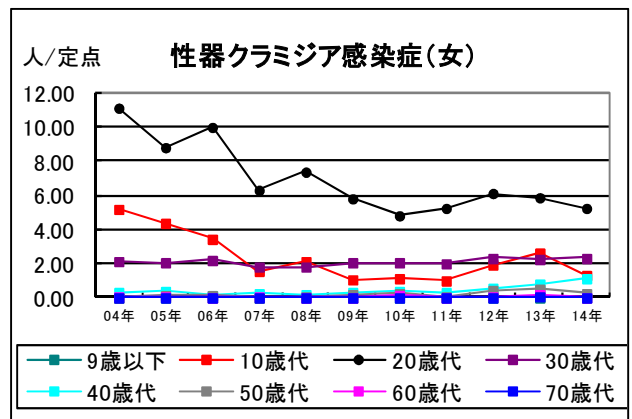
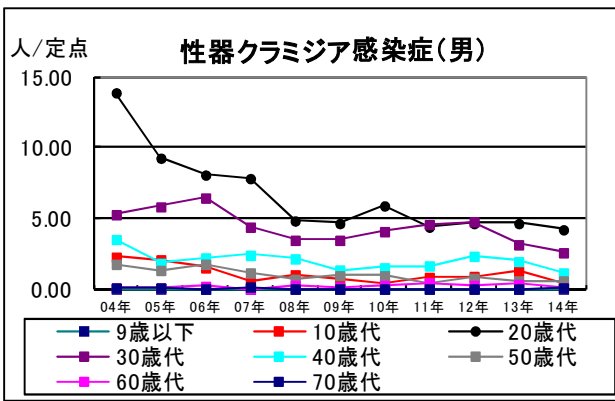
各性感染症が総報告数に占める割合(鹿児島県, 9月)



◆ 性感染症の定点当たり報告数一性別・年齢階級別(鹿児島県, 9月)



◆ 性感染症の定点当たり報告数の推移一年別・性別・年代別(鹿児島県) 9月現在



罹患数・定点当り罹患数・年齢階級・疾病別(男女合計)

集計対象:平成26年9月

		合計	0歳	1-4	5-9	10-14	15-19	20-24	25-29	30-34	35-39	40-44	45-49	50-54	55-59	60-64	65-69	70歳-
性器クラミジア感染症	罹患数	36	-	-	-	-	8	7	6	7	2	2	1	-	2	-	-	1
	定点当り	2.25	-	-	-	-	0.50	0.44	0.38	0.44	0.13	0.13	0.06	-	0.13	-	-	0.06
性器ヘルペスウイルス感染症	罹患数	7	-	-	-	-	-	1	2	3	1	-	-	-	-	-	-	-
	定点当り	0.44	-	-	-	-	-	0.06	0.13	0.19	0.06	-	-	-	-	-	-	-
尖圭コンジローマ	罹患数	1	-	-	-	-	-	-	-	1	-	-	-	-	-	-	-	-
	定点当り	0.06	-	-	-	-	-	-	-	0.06	-	-	-	-	-	-	-	-
淋菌感染症	罹患数	22	-	-	-	-	4	9	5	2	-	1	-	-	1	-	-	-
	定点当り	1.38	-	-	-	-	0.25	0.56	0.31	0.13	-	0.06	-	-	0.06	-	-	-
メチリン耐性黄色ブドウ球菌感染症	罹患数	42	15	-	-	-	-	-	-	-	-	-	1	-	4	3	12	7
	定点当り	3.50	1.25	-	-	-	-	-	-	-	-	-	0.08	-	0.33	0.25	1.00	0.58
ペニシリン耐性肺炎球菌感染症	罹患数	1	1	-	-	-	-	-	-	-	-	-	-	-	-	-	-	-
	定点当り	0.08	0.08	-	-	-	-	-	-	-	-	-	-	-	-	-	-	-
薬剤耐性緑膿菌感染症	罹患数	-	-	-	-	-	-	-	-	-	-	-	-	-	-	-	-	-
	定点当り	-	-	-	-	-	-	-	-	-	-	-	-	-	-	-	-	-
薬剤耐性アシネトバクター感染症	罹患数	-	-	-	-	-	-	-	-	-	-	-	-	-	-	-	-	-
	定点当り	-	-	-	-	-	-	-	-	-	-	-	-	-	-	-	-	-

罹患数・定点当り罹患数・年齢階級・疾病別(男合計)
集計対象:平成26年9月

		合計	0歳	1-4	5-9	10-14	15-19	20-24	25-29	30-34	35-39	40-44	45-49	50-54	55-59	60-64	65-69	70歳-
性器クラミジア感染症	罹患数	19	-	-	-	-	3	3	4	3	1	2	-	-	2	-	-	1
	定点当り	1.19	-	-	-	-	0.19	0.19	0.25	0.19	0.06	0.13	-	-	0.13	-	-	0.06
性器ヘルペスウイルス感染症	罹患数	4	-	-	-	-	-	-	2	1	1	-	-	-	-	-	-	-
	定点当り	0.25	-	-	-	-	-	-	0.13	0.06	0.06	-	-	-	-	-	-	-
尖圭コンジローマ	罹患数	-	-	-	-	-	-	-	-	-	-	-	-	-	-	-	-	-
	定点当り	-	-	-	-	-	-	-	-	-	-	-	-	-	-	-	-	-
淋菌感染症	罹患数	13	-	-	-	-	3	3	3	2	-	1	-	-	1	-	-	-
	定点当り	0.81	-	-	-	-	0.19	0.19	0.19	0.13	-	0.06	-	-	0.06	-	-	-
メチリン耐性黄色ブドウ球菌感染症	罹患数	25	5	-	-	-	-	-	-	-	-	-	1	-	2	2	9	6
	定点当り	2.08	0.42	-	-	-	-	-	-	-	-	-	0.08	-	0.17	0.17	0.75	0.50
ペニシリン耐性肺炎球菌感染症	罹患数	1	1	-	-	-	-	-	-	-	-	-	-	-	-	-	-	-
	定点当り	0.08	0.08	-	-	-	-	-	-	-	-	-	-	-	-	-	-	-
薬剤耐性緑膿菌感染症	罹患数	-	-	-	-	-	-	-	-	-	-	-	-	-	-	-	-	-
	定点当り	-	-	-	-	-	-	-	-	-	-	-	-	-	-	-	-	-
薬剤耐性アシネトバクター感染症	罹患数	-	-	-	-	-	-	-	-	-	-	-	-	-	-	-	-	-
	定点当り	-	-	-	-	-	-	-	-	-	-	-	-	-	-	-	-	-

罹患数・定点当り罹患数・年齢階級・疾病別(女合計)
集計対象:平成26年9月

		合計	0歳	1-4	5-9	10-14	15-19	20-24	25-29	30-34	35-39	40-44	45-49	50-54	55-59	60-64	65-69	70歳-
性器クラミジア感染症	罹患数	17	-	-	-	-	5	4	2	4	1	-	1	-	-	-	-	-
	定点当り	1.06	-	-	-	-	0.31	0.25	0.13	0.25	0.06	-	0.06	-	-	-	-	-
性器ヘルペスウイルス感染症	罹患数	3	-	-	-	-	-	1	-	2	-	-	-	-	-	-	-	-
	定点当り	0.19	-	-	-	-	-	0.06	-	0.13	-	-	-	-	-	-	-	-
尖圭コンジローマ	罹患数	1	-	-	-	-	-	-	-	1	-	-	-	-	-	-	-	-
	定点当り	0.06	-	-	-	-	-	-	-	0.06	-	-	-	-	-	-	-	-
淋菌感染症	罹患数	9	-	-	-	-	1	6	2	-	-	-	-	-	-	-	-	-
	定点当り	0.56	-	-	-	-	0.06	0.38	0.13	-	-	-	-	-	-	-	-	-
メチリン耐性黄色ブドウ球菌感染症	罹患数	17	10	-	-	-	-	-	-	-	-	-	-	-	2	1	3	1
	定点当り	1.42	0.83	-	-	-	-	-	-	-	-	-	-	-	0.17	0.08	0.25	0.08
ペニシリン耐性肺炎球菌感染症	罹患数	-	-	-	-	-	-	-	-	-	-	-	-	-	-	-	-	-
	定点当り	-	-	-	-	-	-	-	-	-	-	-	-	-	-	-	-	-
薬剤耐性緑膿菌感染症	罹患数	-	-	-	-	-	-	-	-	-	-	-	-	-	-	-	-	-
	定点当り	-	-	-	-	-	-	-	-	-	-	-	-	-	-	-	-	-
薬剤耐性アシネトバクター感染症	罹患数	-	-	-	-	-	-	-	-	-	-	-	-	-	-	-	-	-
	定点当り	-	-	-	-	-	-	-	-	-	-	-	-	-	-	-	-	-