

鹿児島県感染症情報

2014年 8月報 (8月1日~8月31日)

発行：鹿児島県環境保健センター

※感染症のホームページアドレス <http://www.pref.kagoshima.jp/kenko-fukushi/kenko-iryo/kansen/index.html>

【8月の月報報告対象感染症の発生状況】

8月の報告数は、性感染症定点から61人、基幹定点から29人の計90人でした。

平成26年8月における性感染症対象4疾患の報告数をみると、性器ヘルペスウイルス感染症のみが前月より増加しました。男性では、淋菌感染症(51.9%)が最も多く、女性では、性器クラミジア感染症(44.1%)が最も多く、両疾患共に、20~24歳の年齢群にピークが認められました。

一方、基幹定点からは、3ヶ月連続でメチシリン耐性黄色ブドウ球菌感染症のみの報告でした。男女比(男/女)は、4.8倍(前月4.2倍)で、年齢群別は、70歳以上の占める割合が55%(前月58%)と、前月と今月を比べて、大きな変化は認められませんでした。

★ 性感染症定点把握対象感染症の発生状況

◆ 性感染症別の報告数及び男女別の総報告数に占める割合

感染症名	報告数(人)	定点当たり	前月報告数	前月との比較	男性			女性		
					報告数(人)	定点当たり	割合(%)	報告数(人)	定点当たり	割合(%)
性器クラミジア感染症	26	1.63	37	減少	11	0.69	40.7	15	0.94	44.1
性器ヘルペスウイルス感染症	9	0.56	4	増加	1	0.06	3.7	8	0.50	23.5
尖圭コンジローマ	3	0.19	3	-	1	0.06	3.7	2	0.13	5.9
淋菌感染症	23	1.44	26	減少	14	0.88	51.9	9	0.56	26.5
総数	61		70	減少	27			34		

◆ 性感染症における年齢階級別割合

年齢階級	10歳未満	10歳代	20歳代	30歳代	40歳代	50歳代	60歳代	70歳以上
報告数(人)	0	6	31	12	9	2	1	0
割合(%)	0.0	9.8	50.8	19.7	14.8	3.3	1.6	0.0

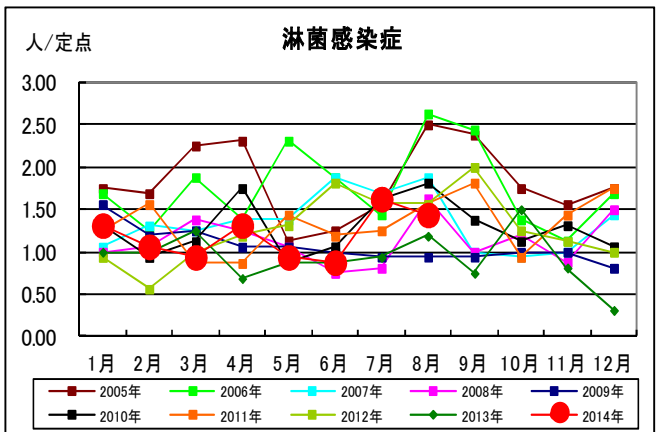
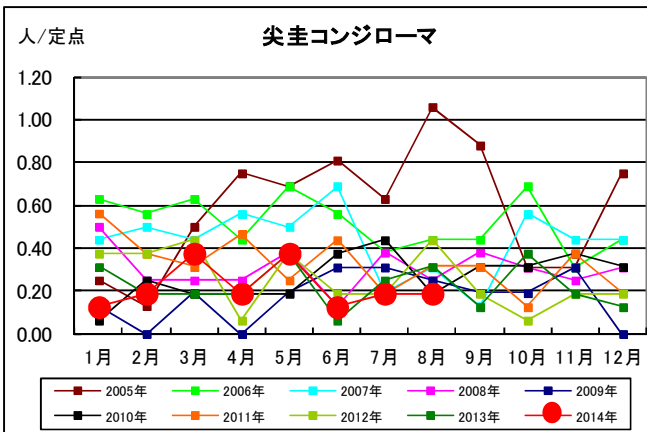
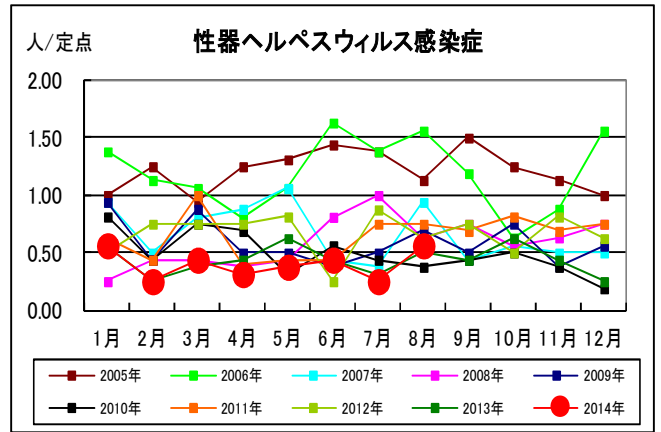
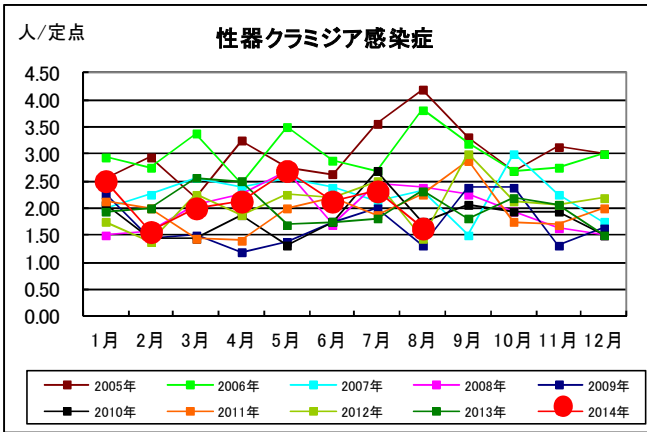
★ 基幹定点把握対象感染症の発生状況

◆ 基幹定点報告感染症別の報告数

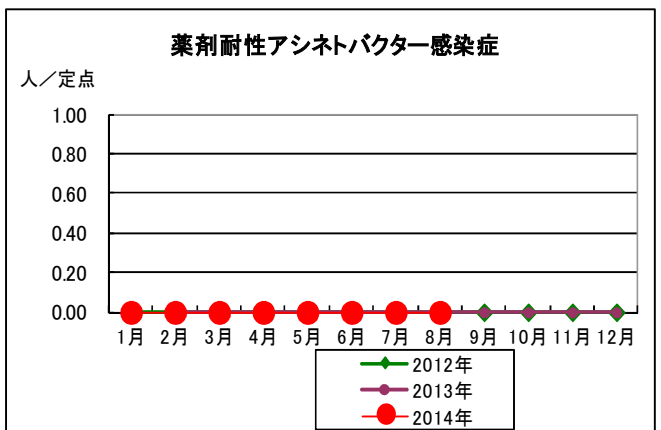
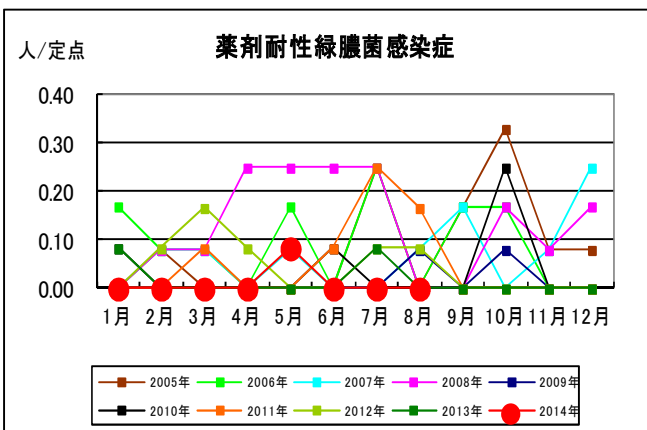
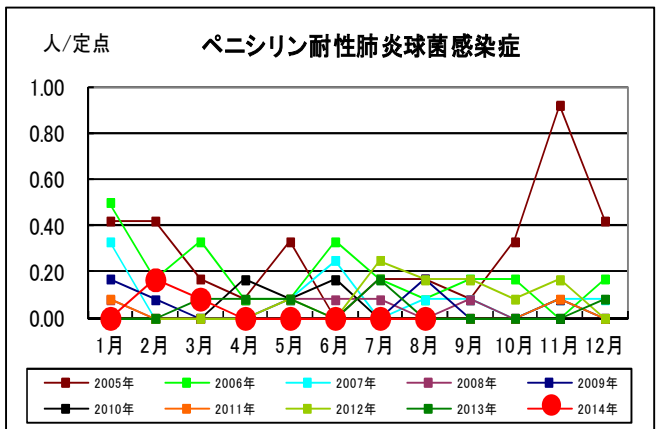
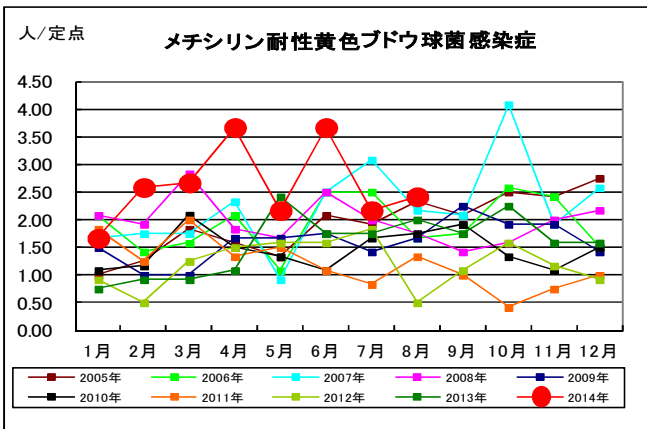
感染症名	報告数(人)	定点当たり(男女)	定点当たり(男)	定点当たり(女)	前月との比較	2014年累計(人)	2013年累計(人)
メチシリン耐性黄色ブドウ球菌感染症	29	2.42	2.00	0.42	増加	252	225
ペニシリン耐性肺炎球菌感染症	0	-	-	-	-	3	6
薬剤耐性緑膿菌感染症	0	-	-	-	-	1	2
薬剤耐性アシネトバクター感染症	0	-	-	-	-	0	0

☆ 各感染症の発生状況(鹿児島県)

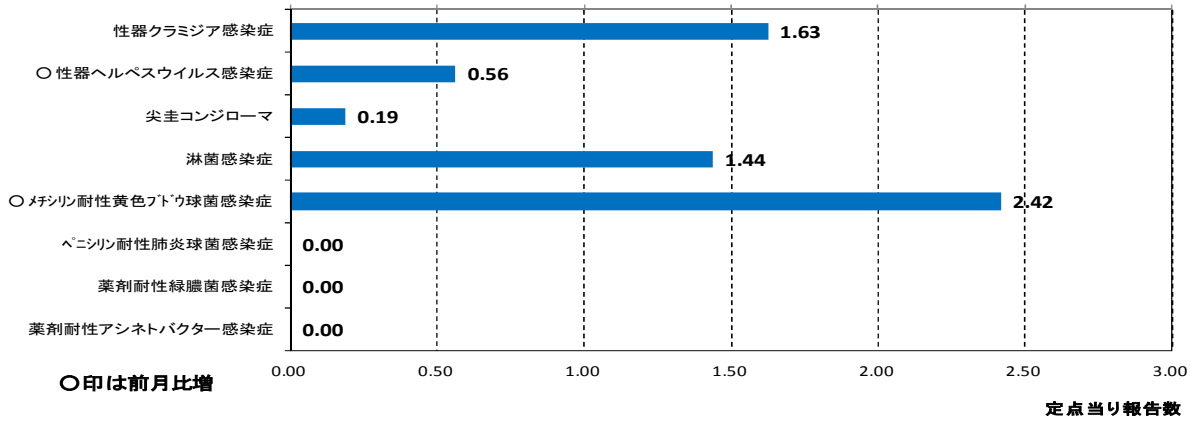
(1) 性感染症定点報告感染症



(2) 基幹定点報告感染症

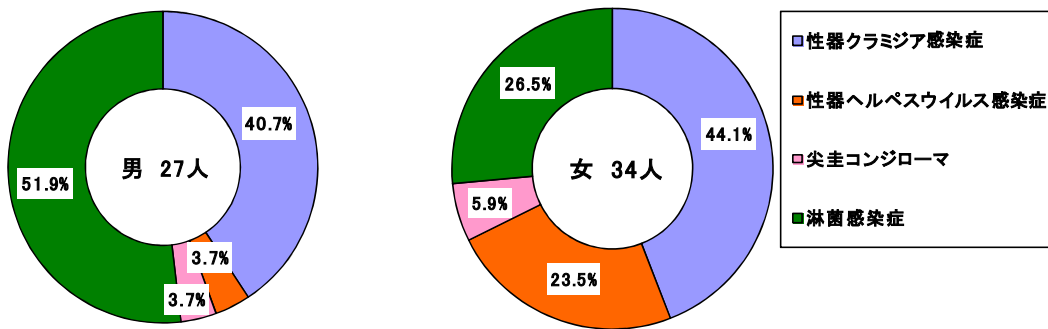


☆ 月報報告感染症の発生状況(グラフ)

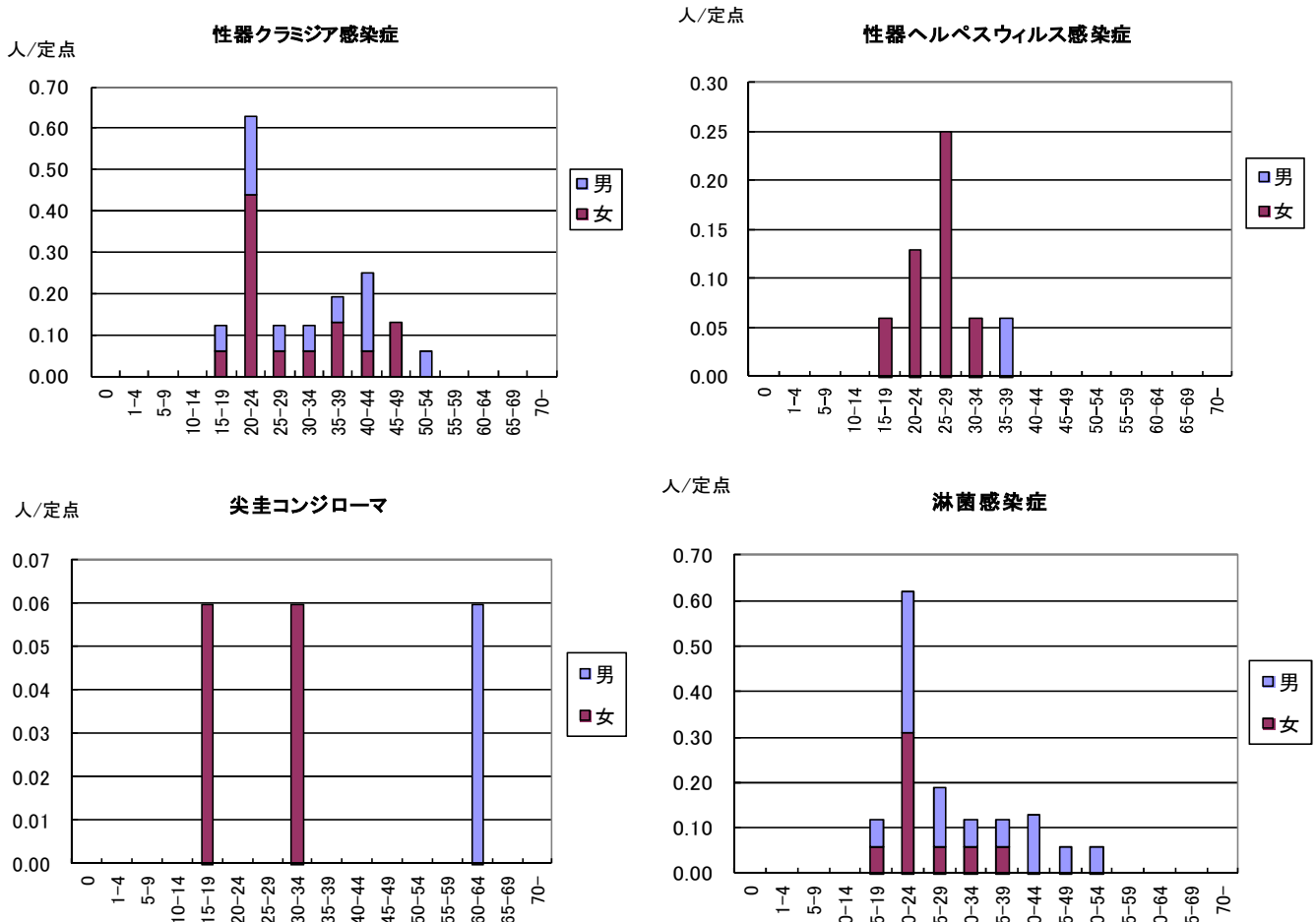


☆ 性感染症について

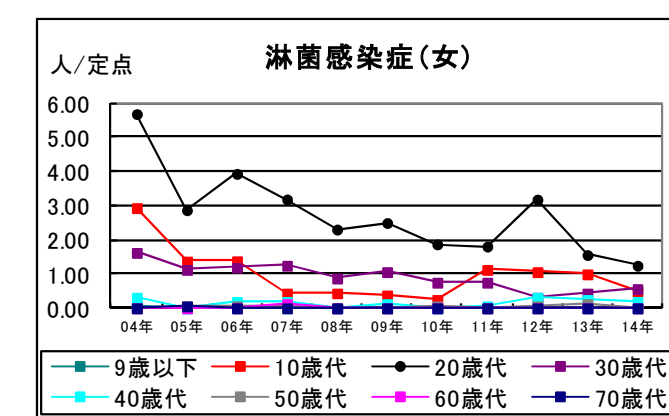
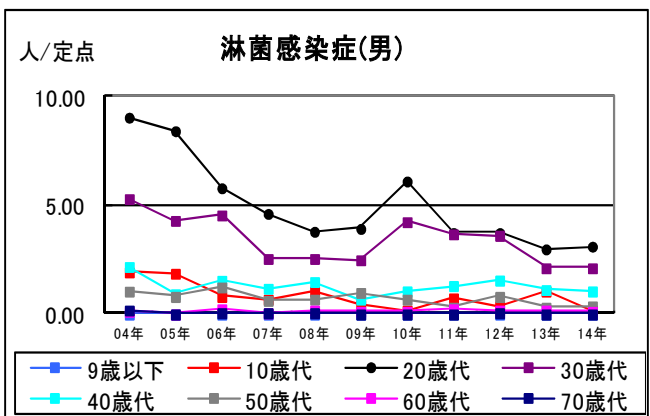
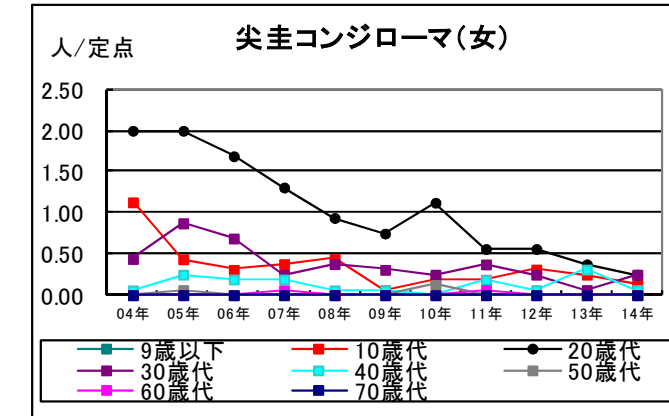
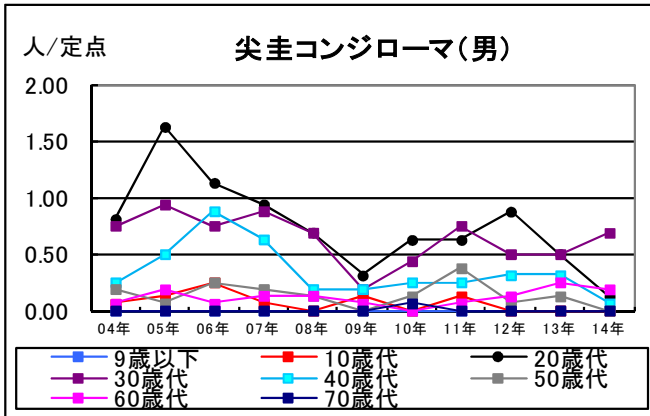
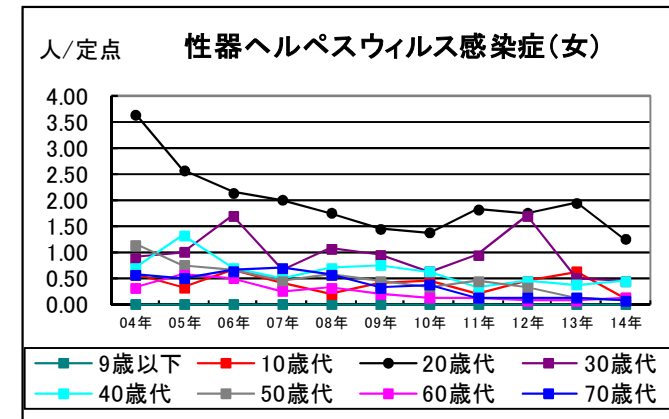
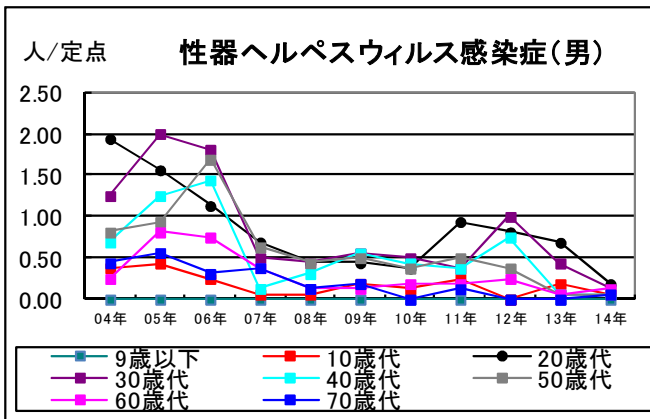
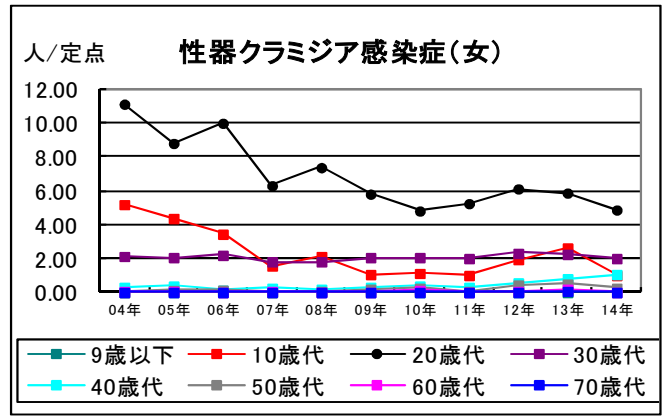
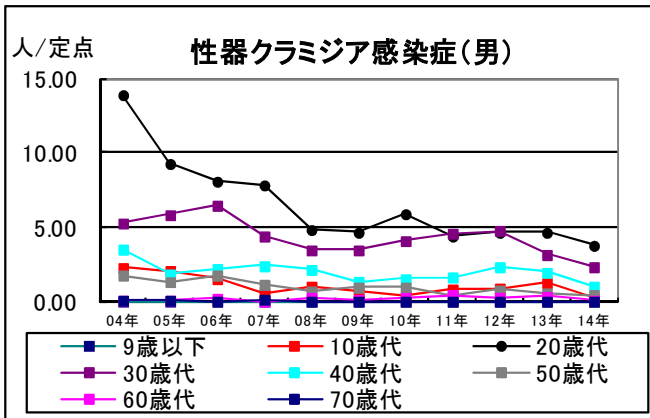
各性感染症が総報告数に占める割合(鹿児島県, 8月)



◆ 性感染症の定点当たり報告数—性別・年齢階級別(鹿児島県, 8月)



◆ 性感染症の定点当たり報告数の推移一年別・性別・年代別(鹿児島県) 8月現在



罹患数・定点当り罹患数・年齢階級・疾病別(男女合計)

集計対象:平成26年8月

		合計	0歳	1-4	5-9	10-14	15-19	20-24	25-29	30-34	35-39	40-44	45-49	50-54	55-59	60-64	65-69	70歳-
性器クラミジア感染症	罹患数	26	-	-	-	-	2	10	2	2	3	4	2	1	-	-	-	-
	定点当り	1.63	-	-	-	-	0.13	0.63	0.13	0.13	0.19	0.25	0.13	0.06	-	-	-	-
性器ヘルペスウイルス感染症	罹患数	9	-	-	-	-	1	2	4	1	1	-	-	-	-	-	-	-
	定点当り	0.56	-	-	-	-	0.06	0.13	0.25	0.06	0.06	-	-	-	-	-	-	-
尖圭コンジローマ	罹患数	3	-	-	-	-	1	-	-	1	-	-	-	-	-	1	-	-
	定点当り	0.19	-	-	-	-	0.06	-	-	0.06	-	-	-	-	-	0.06	-	-
淋菌感染症	罹患数	23	-	-	-	-	2	10	3	2	2	2	1	1	-	-	-	-
	定点当り	1.44	-	-	-	-	0.13	0.63	0.19	0.13	0.13	0.13	0.06	0.06	-	-	-	-
メチシリン耐性黄色ブドウ球菌感染症	罹患数	29	6	-	-	-	-	-	-	-	-	-	-	1	-	2	4	16
	定点当り	2.42	0.50	-	-	-	-	-	-	-	-	-	-	0.08	-	0.17	0.33	1.33
ペニシリン耐性肺炎球菌感染症	罹患数	-	-	-	-	-	-	-	-	-	-	-	-	-	-	-	-	-
	定点当り	-	-	-	-	-	-	-	-	-	-	-	-	-	-	-	-	-
薬剤耐性緑膿菌感染症	罹患数	-	-	-	-	-	-	-	-	-	-	-	-	-	-	-	-	-
	定点当り	-	-	-	-	-	-	-	-	-	-	-	-	-	-	-	-	-
薬剤耐性アシネトバクター感染症	罹患数	-	-	-	-	-	-	-	-	-	-	-	-	-	-	-	-	-
	定点当り	-	-	-	-	-	-	-	-	-	-	-	-	-	-	-	-	-

罹患数・定点当り罹患数・年齢階級・疾病別(男合計)

集計対象:平成26年8月

		合計	0歳	1-4	5-9	10-14	15-19	20-24	25-29	30-34	35-39	40-44	45-49	50-54	55-59	60-64	65-69	70歳-
性器クラミジア感染症	罹患数	11	-	-	-	-	1	3	1	1	1	3	-	1	-	-	-	-
	定点当り	0.69	-	-	-	-	0.06	0.19	0.06	0.06	0.06	0.19	-	0.06	-	-	-	-
性器ヘルペスウイルス感染症	罹患数	1	-	-	-	-	-	-	-	-	1	-	-	-	-	-	-	-
	定点当り	0.06	-	-	-	-	-	-	-	-	0.06	-	-	-	-	-	-	-
尖圭コンジローマ	罹患数	1	-	-	-	-	-	-	-	-	-	-	-	-	-	1	-	-
	定点当り	0.06	-	-	-	-	-	-	-	-	-	-	-	-	-	0.06	-	-
淋菌感染症	罹患数	14	-	-	-	-	1	5	2	1	1	2	1	1	-	-	-	-
	定点当り	0.88	-	-	-	-	0.06	0.31	0.13	0.06	0.06	0.13	0.06	0.06	-	-	-	-
メチリン耐性黄色ブドウ球菌感染症	罹患数	24	6	-	-	-	-	-	-	-	-	-	-	1	-	2	4	11
	定点当り	2.00	0.50	-	-	-	-	-	-	-	-	-	-	0.08	-	0.17	0.33	0.92
ペニシリン耐性肺炎球菌感染症	罹患数	-	-	-	-	-	-	-	-	-	-	-	-	-	-	-	-	-
	定点当り	-	-	-	-	-	-	-	-	-	-	-	-	-	-	-	-	-
薬剤耐性緑膿菌感染症	罹患数	-	-	-	-	-	-	-	-	-	-	-	-	-	-	-	-	-
	定点当り	-	-	-	-	-	-	-	-	-	-	-	-	-	-	-	-	-
薬剤耐性アシネトバクター感染症	罹患数	-	-	-	-	-	-	-	-	-	-	-	-	-	-	-	-	-
	定点当り	-	-	-	-	-	-	-	-	-	-	-	-	-	-	-	-	-

罹患数・定点当り罹患数・年齢階級・疾病別(女合計)

集計対象:平成26年8月

		合計	0歳	1-4	5-9	10-14	15-19	20-24	25-29	30-34	35-39	40-44	45-49	50-54	55-59	60-64	65-69	70歳-
性器クラミジア感染症	罹患数	15	-	-	-	-	1	7	1	1	2	1	2	-	-	-	-	-
	定点当り	0.94	-	-	-	-	0.06	0.44	0.06	0.06	0.13	0.06	0.13	-	-	-	-	-
性器ヘルペスウイルス感染症	罹患数	8	-	-	-	-	1	2	4	1	-	-	-	-	-	-	-	-
	定点当り	0.50	-	-	-	-	0.06	0.13	0.25	0.06	-	-	-	-	-	-	-	-
尖圭コンジローマ	罹患数	2	-	-	-	-	1	-	-	1	-	-	-	-	-	-	-	-
	定点当り	0.13	-	-	-	-	0.06	-	-	0.06	-	-	-	-	-	-	-	-
淋菌感染症	罹患数	9	-	-	-	-	1	5	1	1	1	-	-	-	-	-	-	-
	定点当り	0.56	-	-	-	-	0.06	0.31	0.06	0.06	0.06	-	-	-	-	-	-	-
メチリン耐性黄色ブドウ球菌感染症	罹患数	5	-	-	-	-	-	-	-	-	-	-	-	-	-	-	-	5
	定点当り	0.42	-	-	-	-	-	-	-	-	-	-	-	-	-	-	-	0.42
ペニシリン耐性肺炎球菌感染症	罹患数	-	-	-	-	-	-	-	-	-	-	-	-	-	-	-	-	-
	定点当り	-	-	-	-	-	-	-	-	-	-	-	-	-	-	-	-	-
薬剤耐性緑膿菌感染症	罹患数	-	-	-	-	-	-	-	-	-	-	-	-	-	-	-	-	-
	定点当り	-	-	-	-	-	-	-	-	-	-	-	-	-	-	-	-	-
薬剤耐性アシネトバクター感染症	罹患数	-	-	-	-	-	-	-	-	-	-	-	-	-	-	-	-	-
	定点当り	-	-	-	-	-	-	-	-	-	-	-	-	-	-	-	-	-